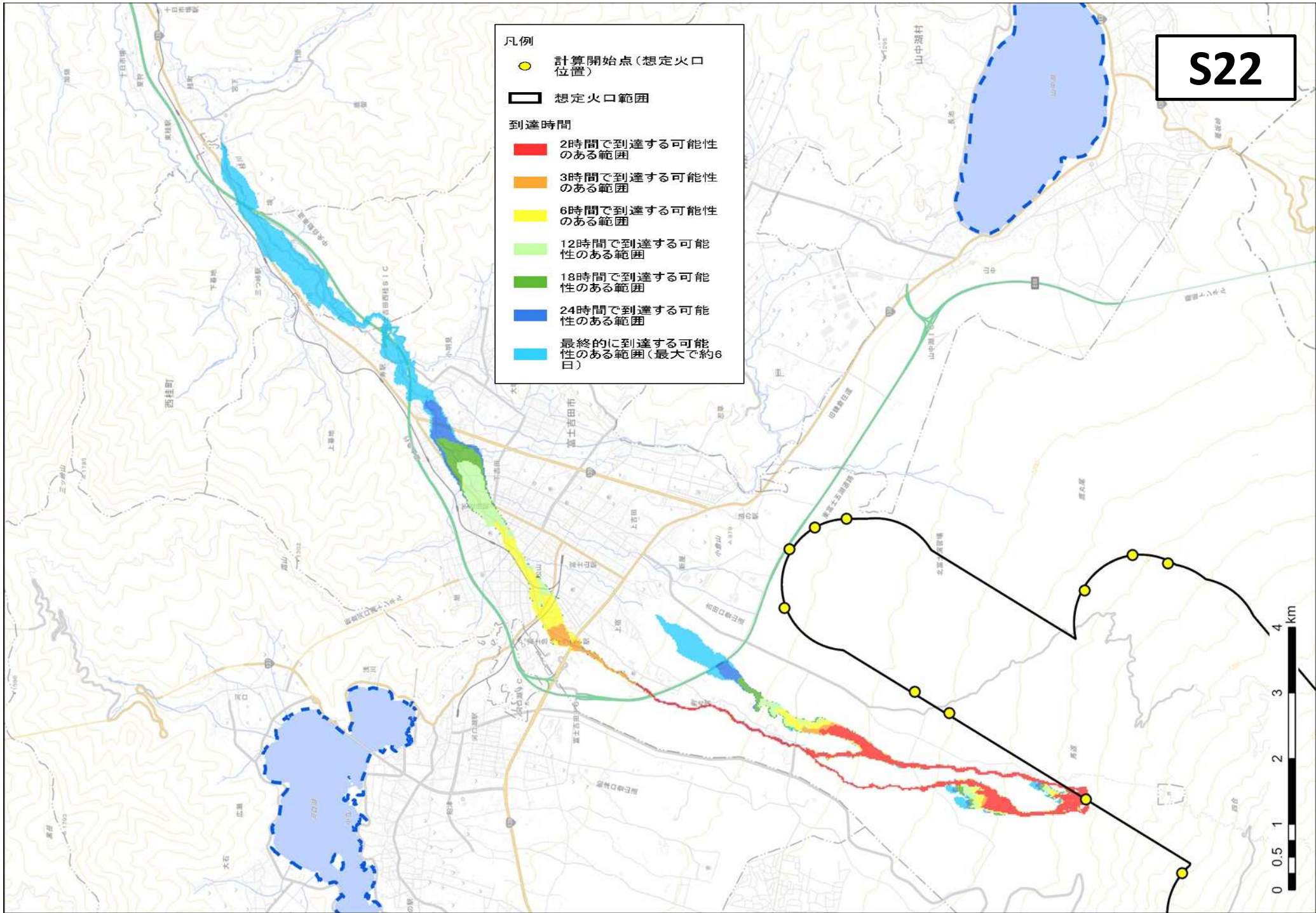


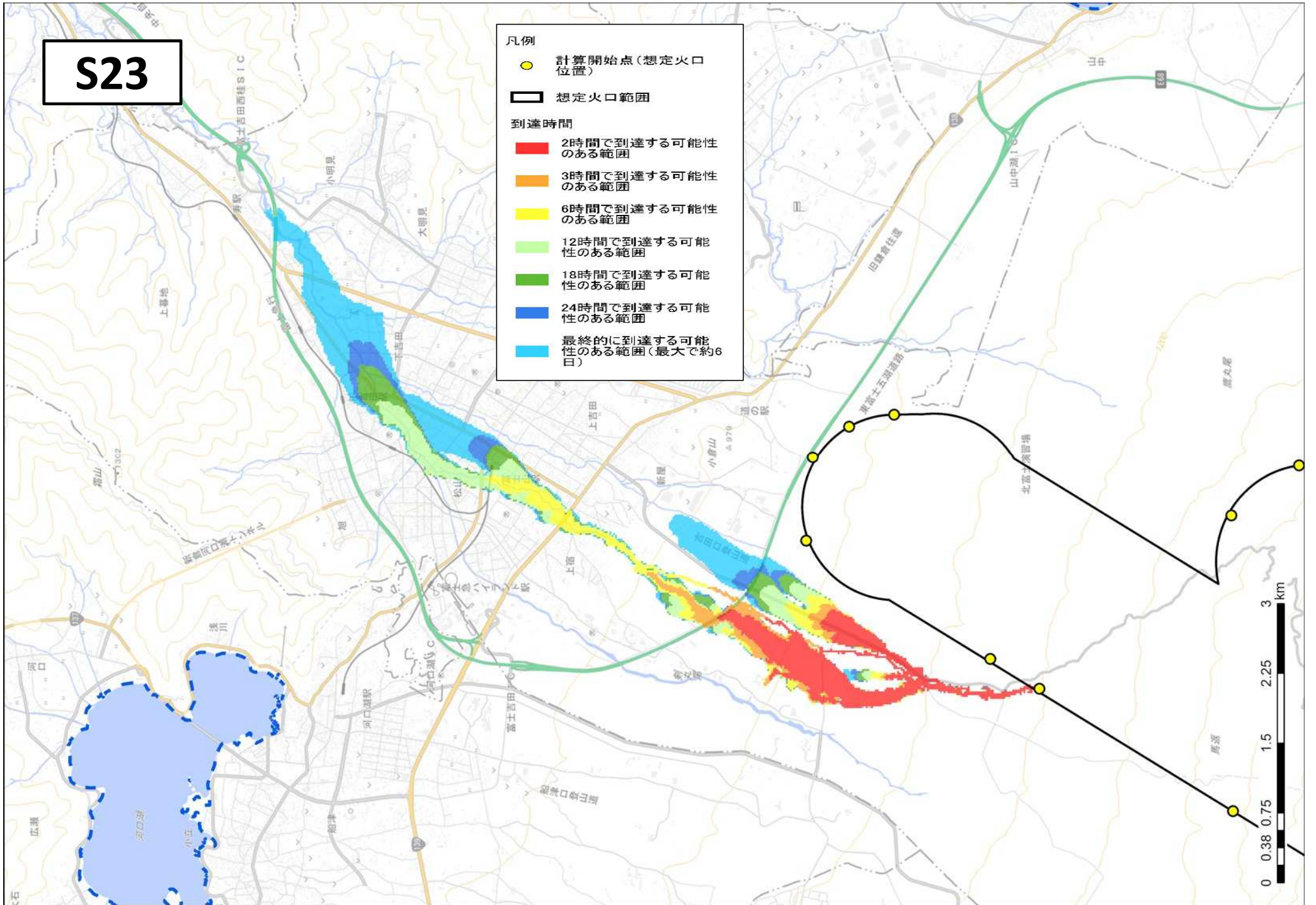
S22

- 凡例
- 計算開始点(想定火口位置)
 - 想定火口範囲
- 到達時間
- 2時間で到達する可能性のある範囲
 - 3時間で到達する可能性のある範囲
 - 6時間で到達する可能性のある範囲
 - 12時間で到達する可能性のある範囲
 - 18時間で到達する可能性のある範囲
 - 24時間で到達する可能性のある範囲
 - 最終的に到達する可能性のある範囲(最大で約6日)

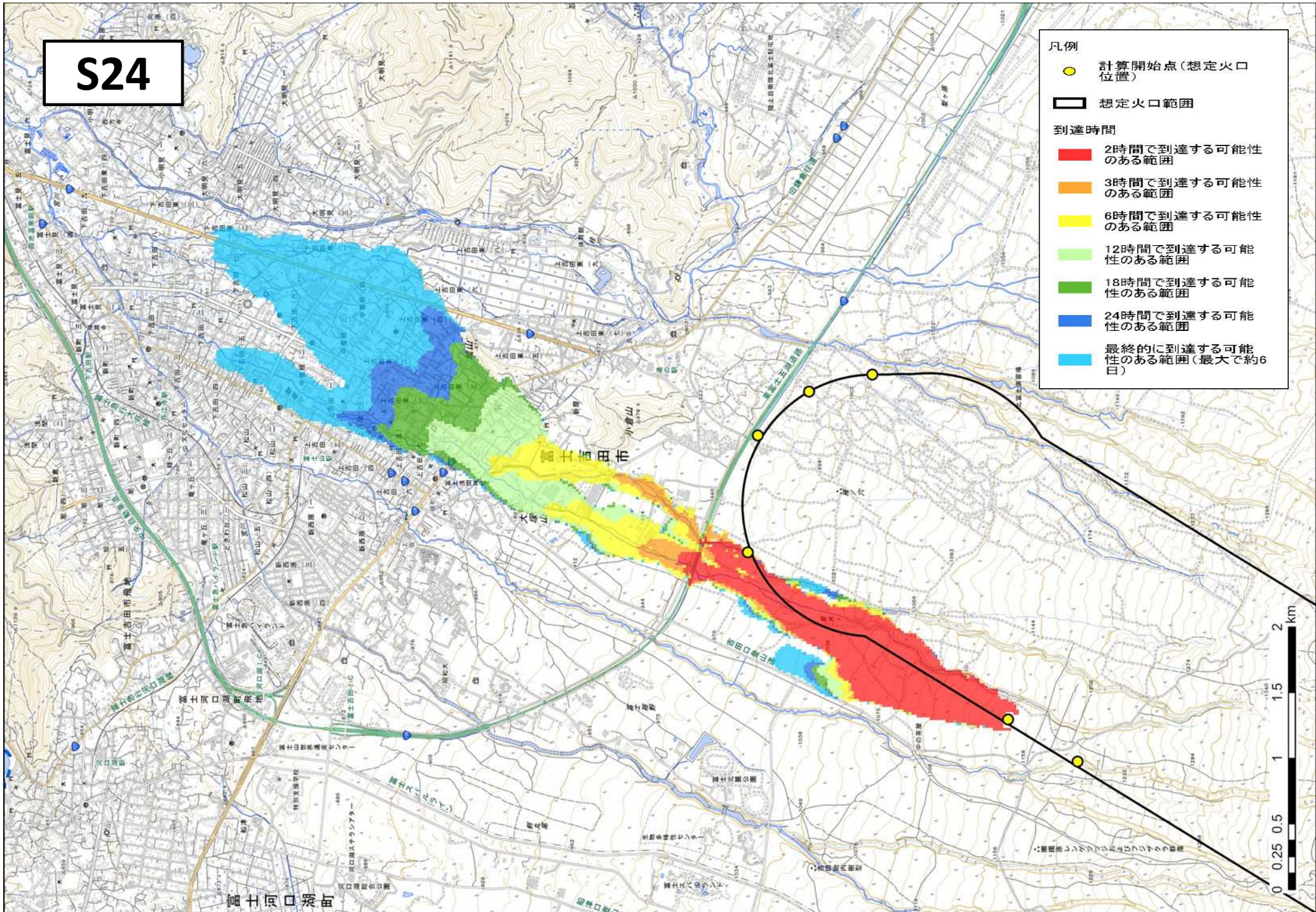


S23

- 凡例
- 計算開始点(想定火口位置)
 - 想定火口範囲
- 到達時間
- 2時間で到達する可能性のある範囲
 - 3時間で到達する可能性のある範囲
 - 6時間で到達する可能性のある範囲
 - 12時間で到達する可能性のある範囲
 - 18時間で到達する可能性のある範囲
 - 24時間で到達する可能性のある範囲
 - 最終的に到達する可能性のある範囲(最大で約6日)



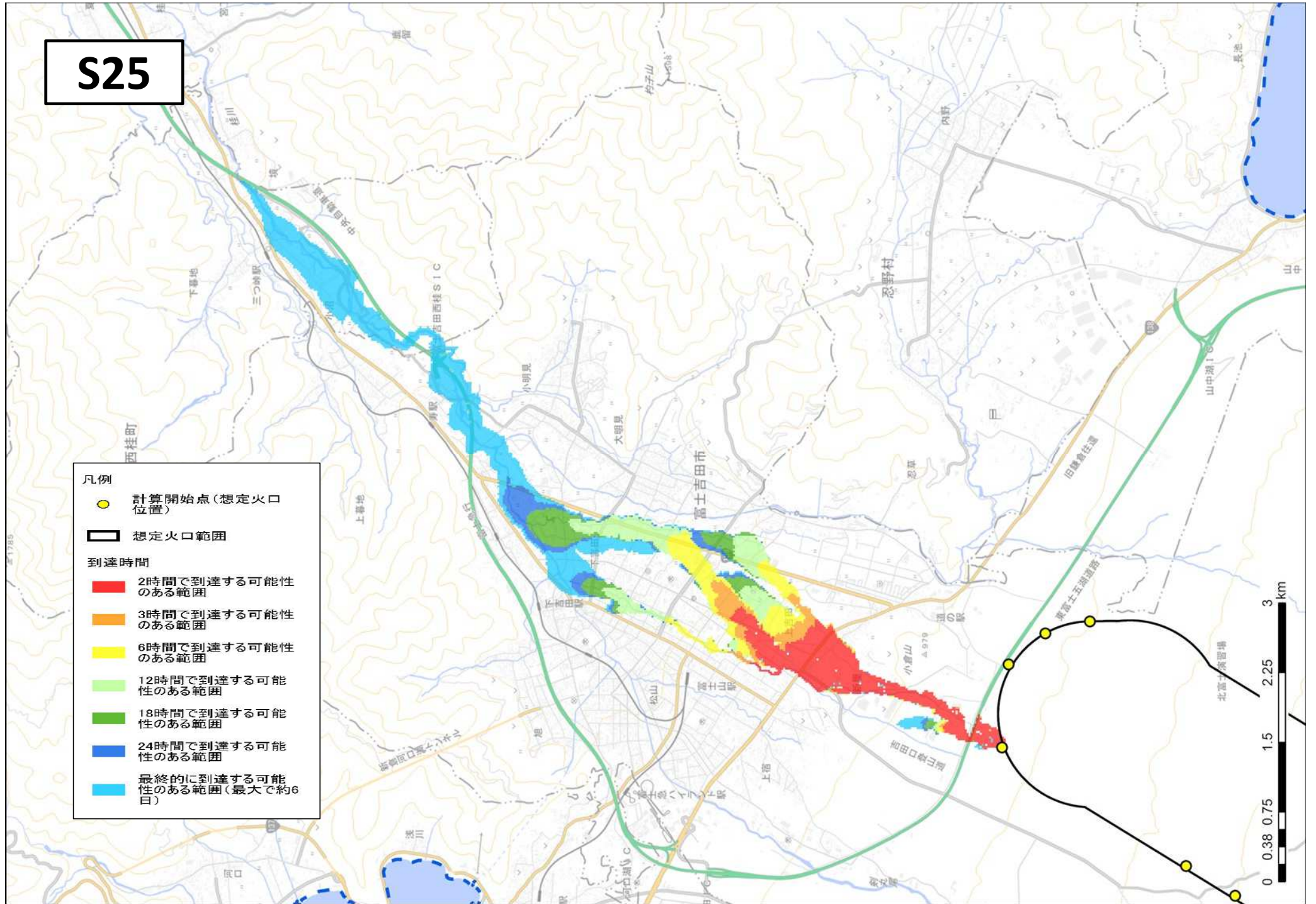
S24



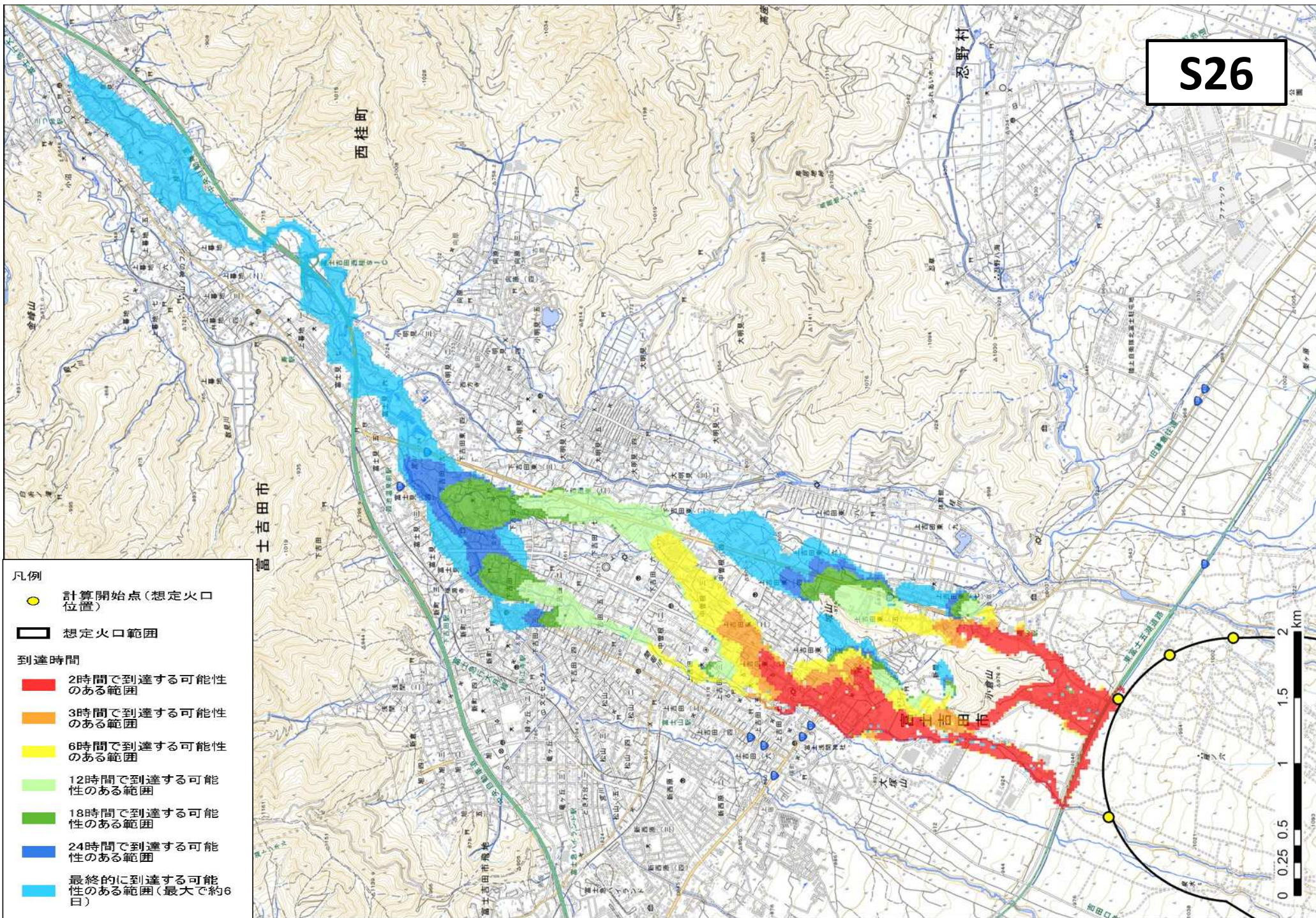
S25

凡例

- 計算開始点(想定火口位置)
- 想定火口範囲
- 到達時間**
- 2時間で到達する可能性のある範囲
- 3時間で到達する可能性のある範囲
- 6時間で到達する可能性のある範囲
- 12時間で到達する可能性のある範囲
- 18時間で到達する可能性のある範囲
- 24時間で到達する可能性のある範囲
- 最終的に到達する可能性のある範囲(最大で約6日)



S26



凡例

● 計算開始点(想定火口位置)

▭ 想定火口範囲

到達時間

■ 2時間で到達する可能性のある範囲

■ 3時間で到達する可能性のある範囲

■ 6時間で到達する可能性のある範囲

■ 12時間で到達する可能性のある範囲

■ 18時間で到達する可能性のある範囲

■ 24時間で到達する可能性のある範囲

■ 最終的に到達する可能性のある範囲(最大で約6日)



S27

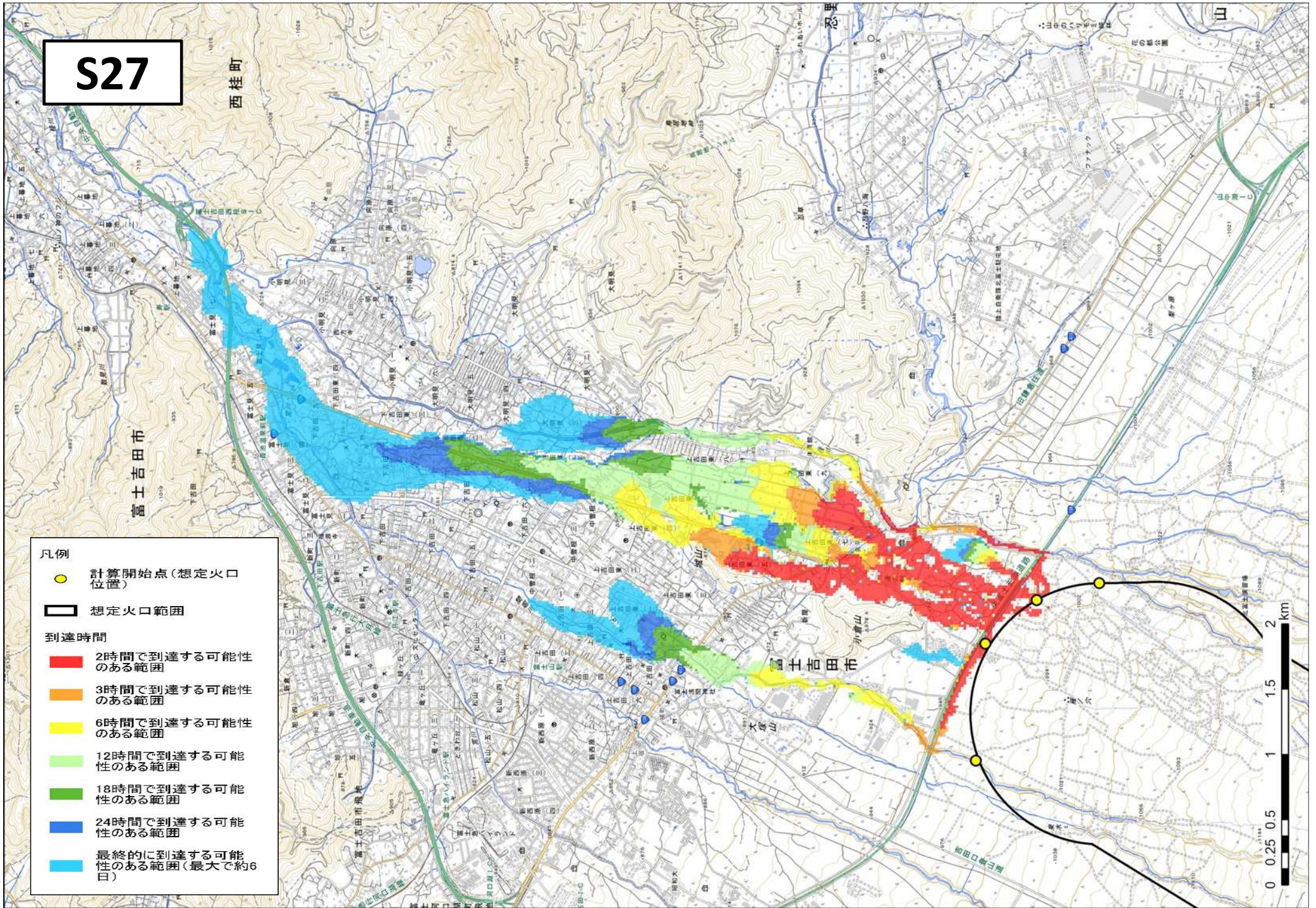
西桂町

富士吉田市

富士相田市

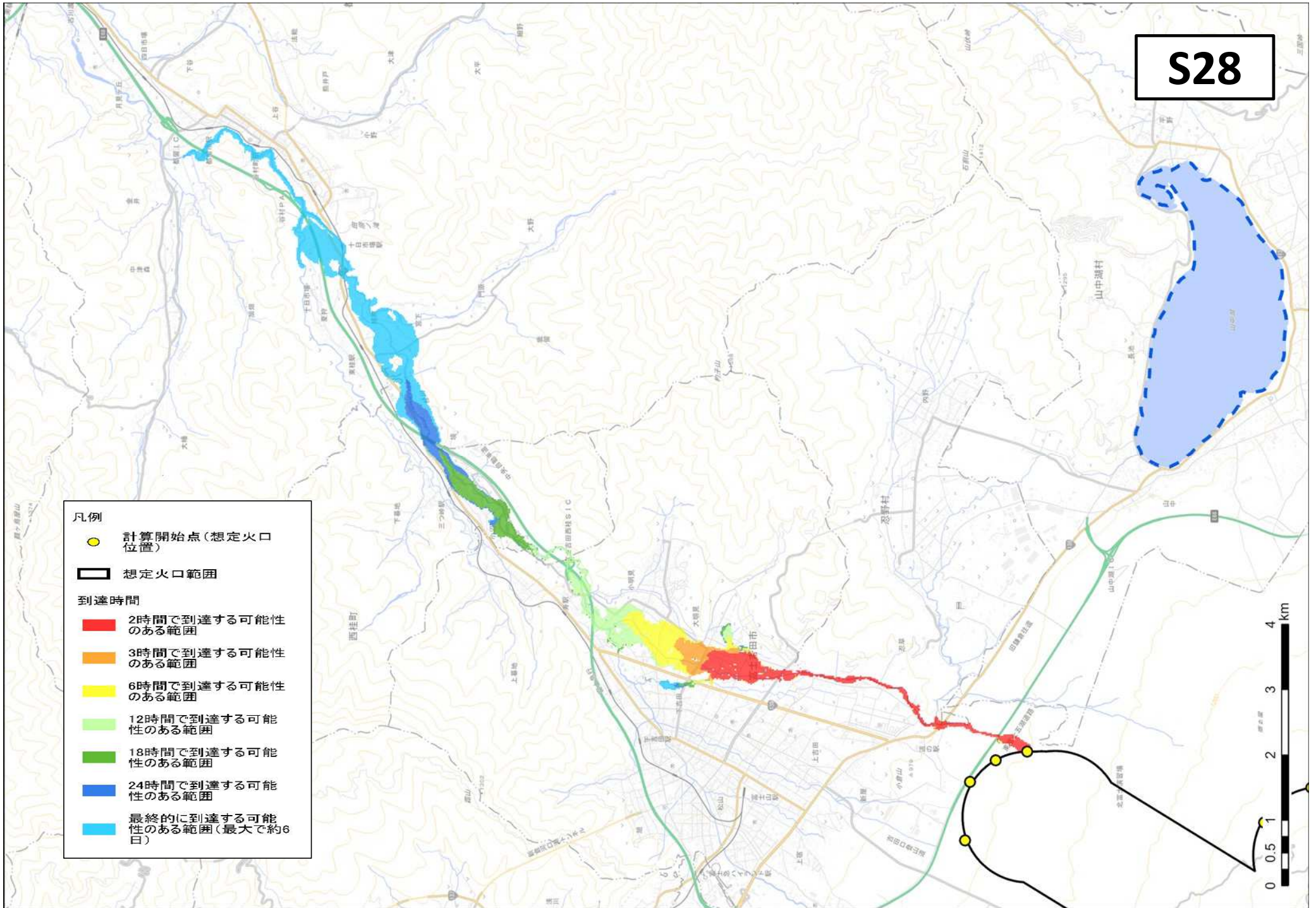
凡例

- 計算開始点(想定火口位置)
- 想定火口範囲
- 到達時間**
- 2時間で到達する可能性のある範囲
- 3時間で到達する可能性のある範囲
- 6時間で到達する可能性のある範囲
- 12時間で到達する可能性のある範囲
- 18時間で到達する可能性のある範囲
- 24時間で到達する可能性のある範囲
- 最終的に到達する可能性のある範囲(最大で約6日)



S28

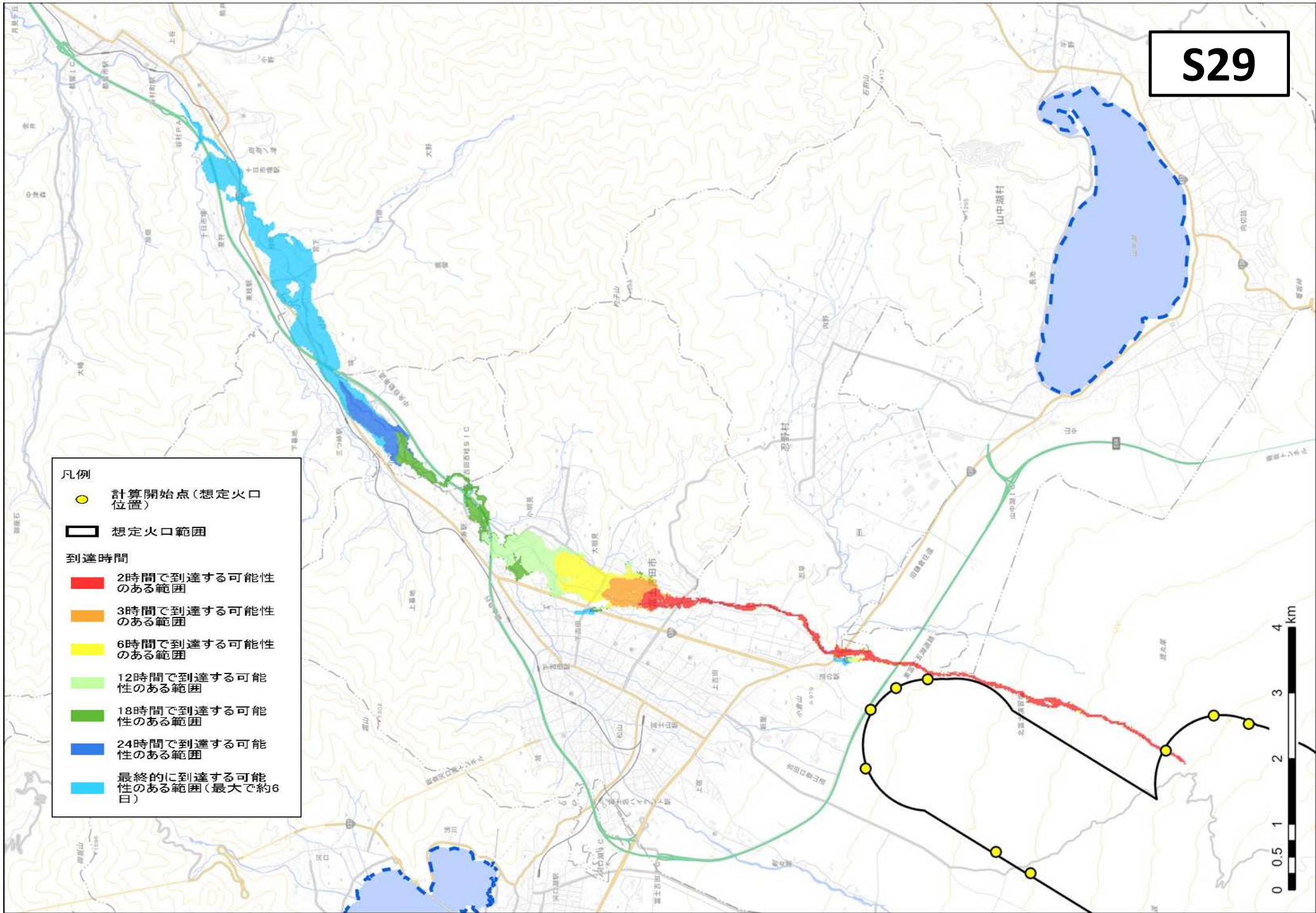
- 凡例
- 計算開始点(想定火口位置)
 - ▭ 想定火口範囲
- 到達時間
- 2時間で到達する可能性のある範囲
 - 3時間で到達する可能性のある範囲
 - 6時間で到達する可能性のある範囲
 - 12時間で到達する可能性のある範囲
 - 18時間で到達する可能性のある範囲
 - 24時間で到達する可能性のある範囲
 - 最終的に到達する可能性のある範囲(最大で約6日)



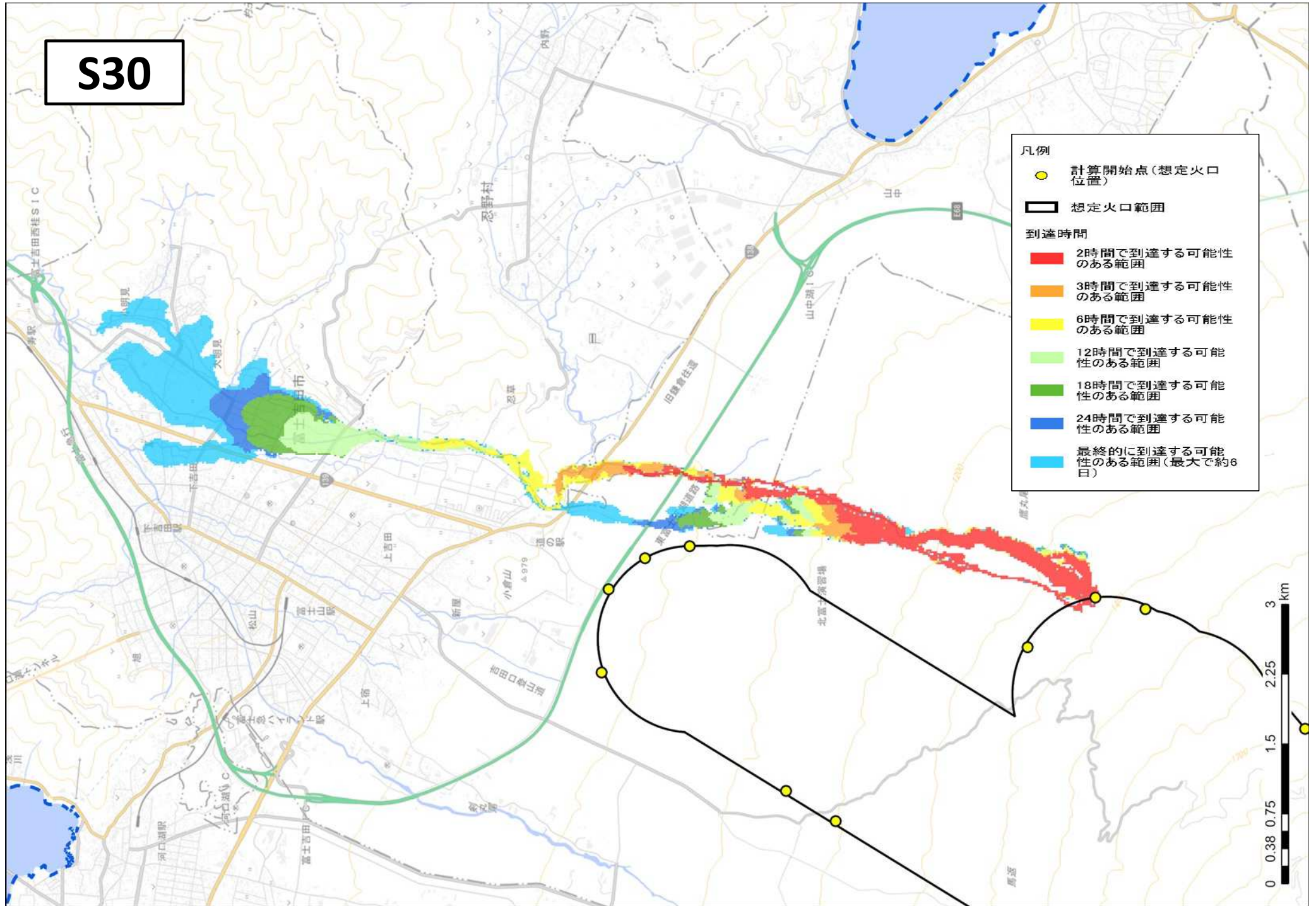
S29

凡例

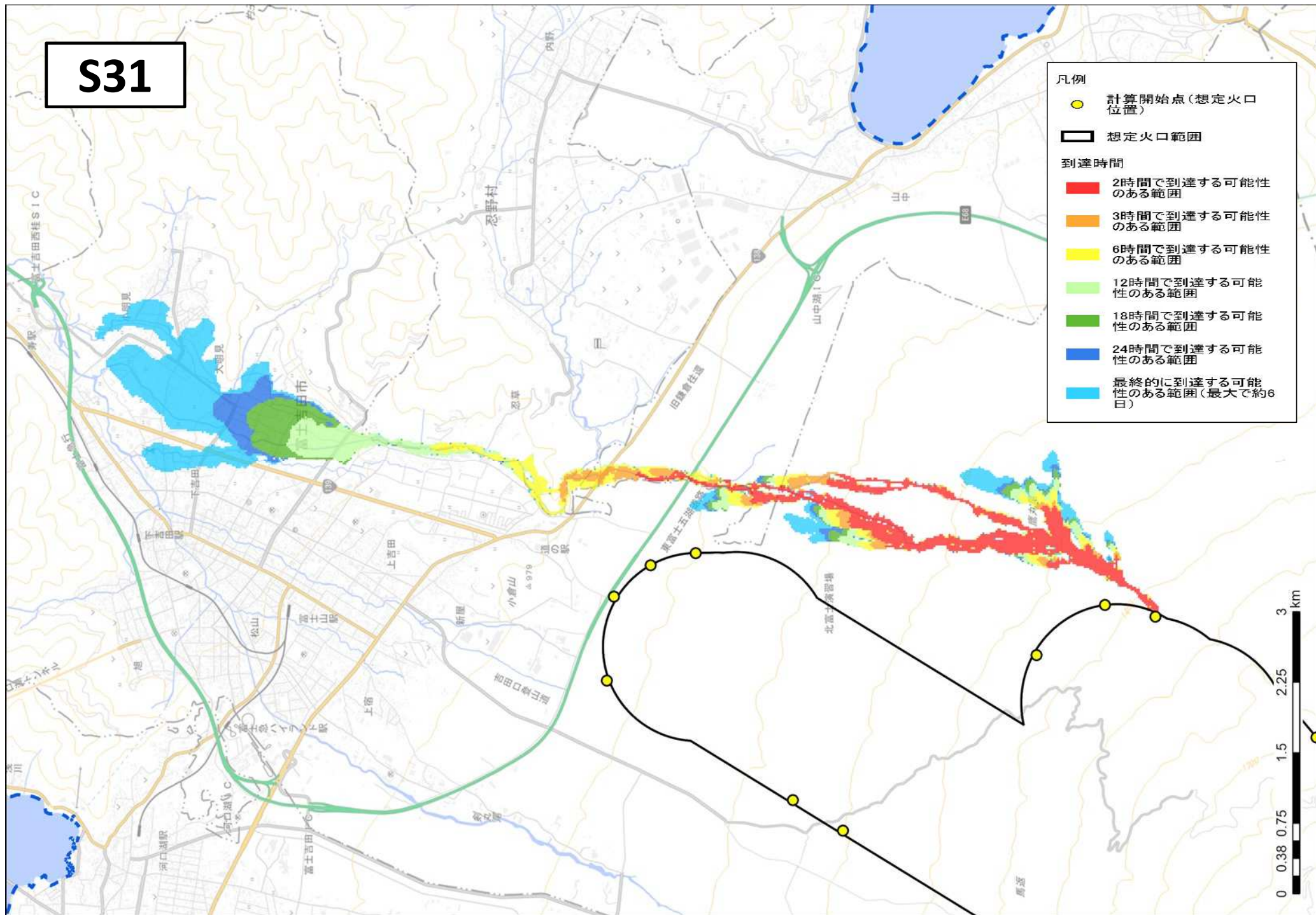
- 計算開始点(想定火口位置)
- ▭ 想定火口範囲
- 到達時間
 - 2時間で到達する可能性のある範囲
 - 3時間で到達する可能性のある範囲
 - 6時間で到達する可能性のある範囲
 - 12時間で到達する可能性のある範囲
 - 18時間で到達する可能性のある範囲
 - 24時間で到達する可能性のある範囲
 - 最終的に到達する可能性のある範囲(最大で約6日)



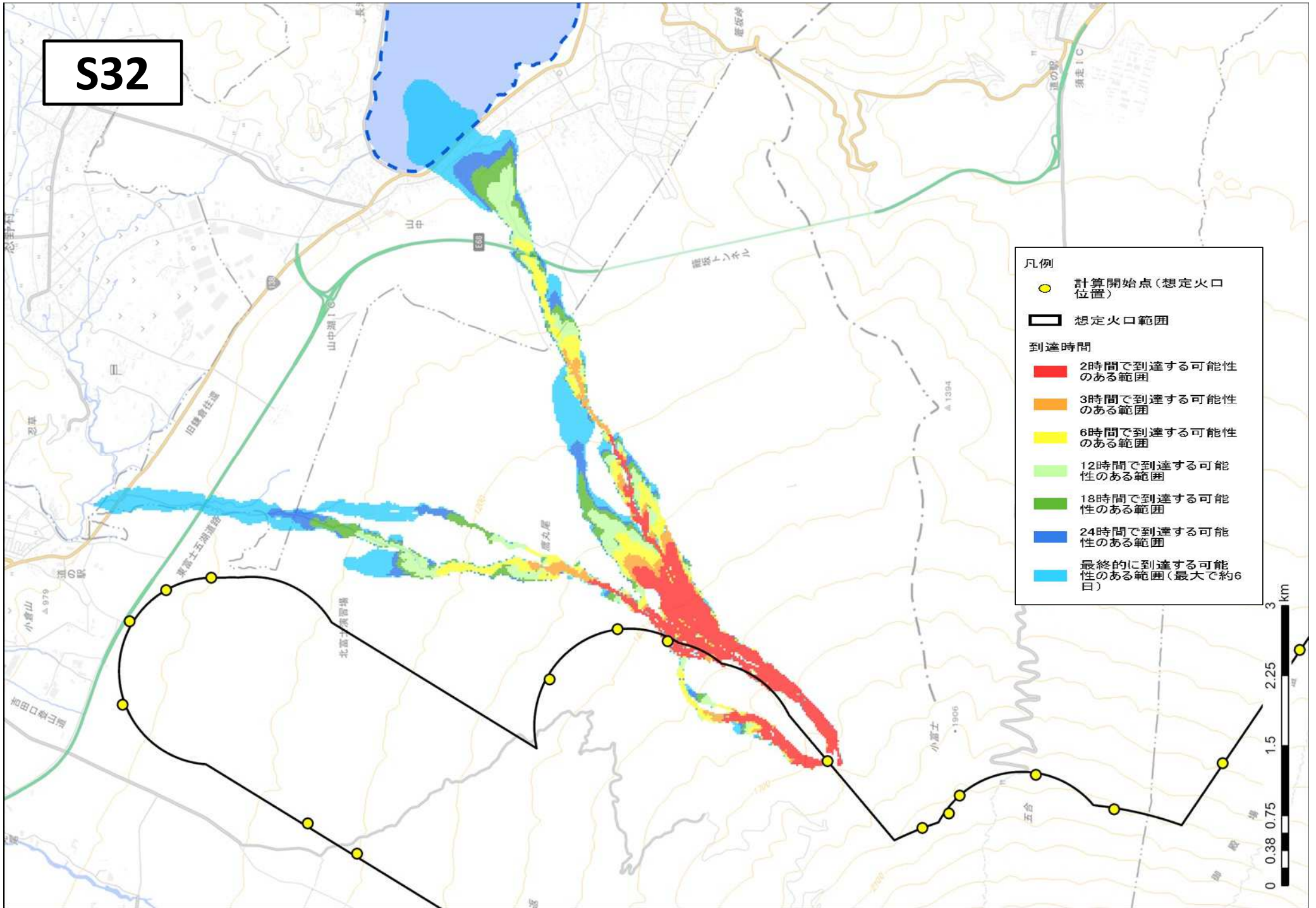
S30



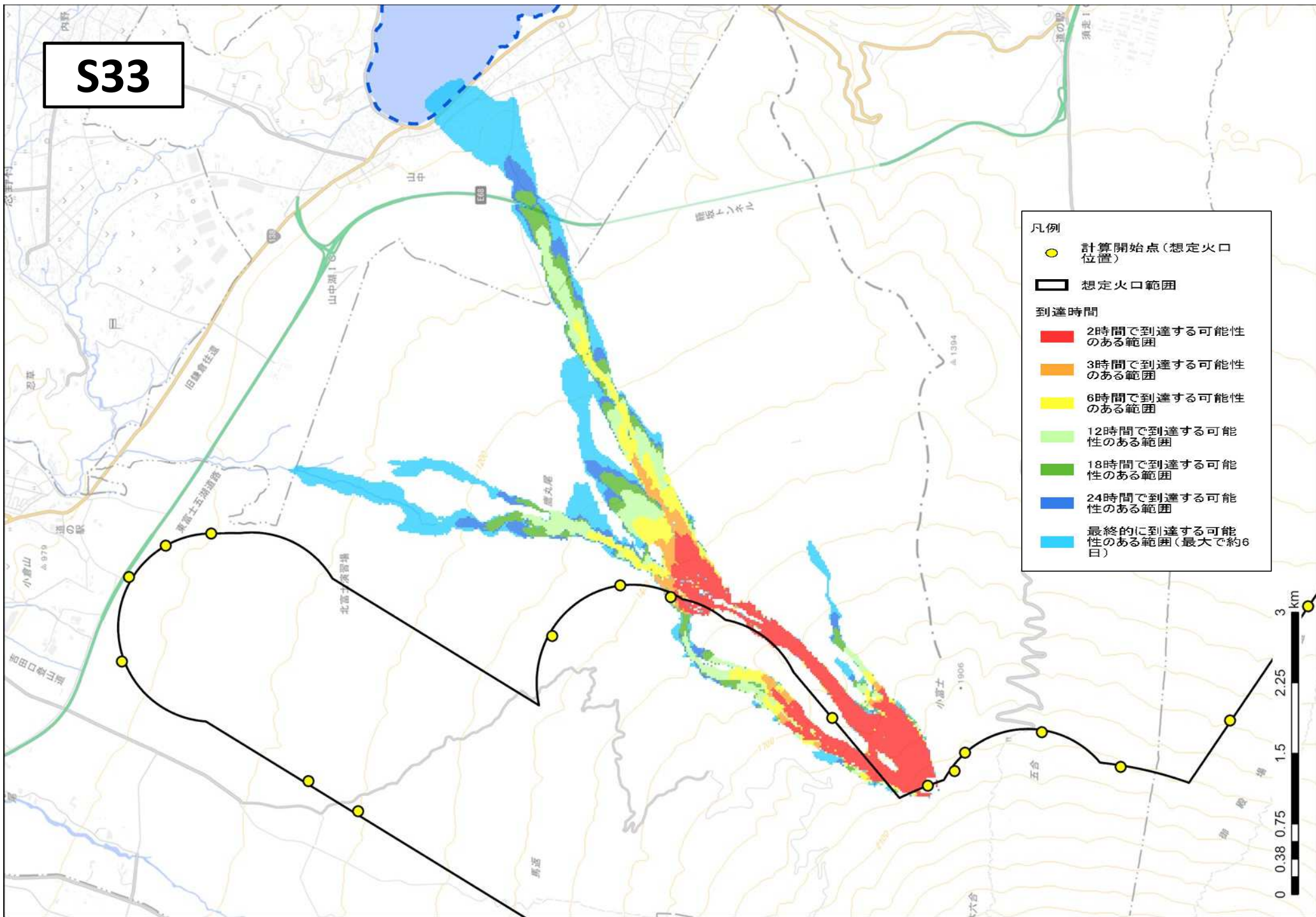
S31



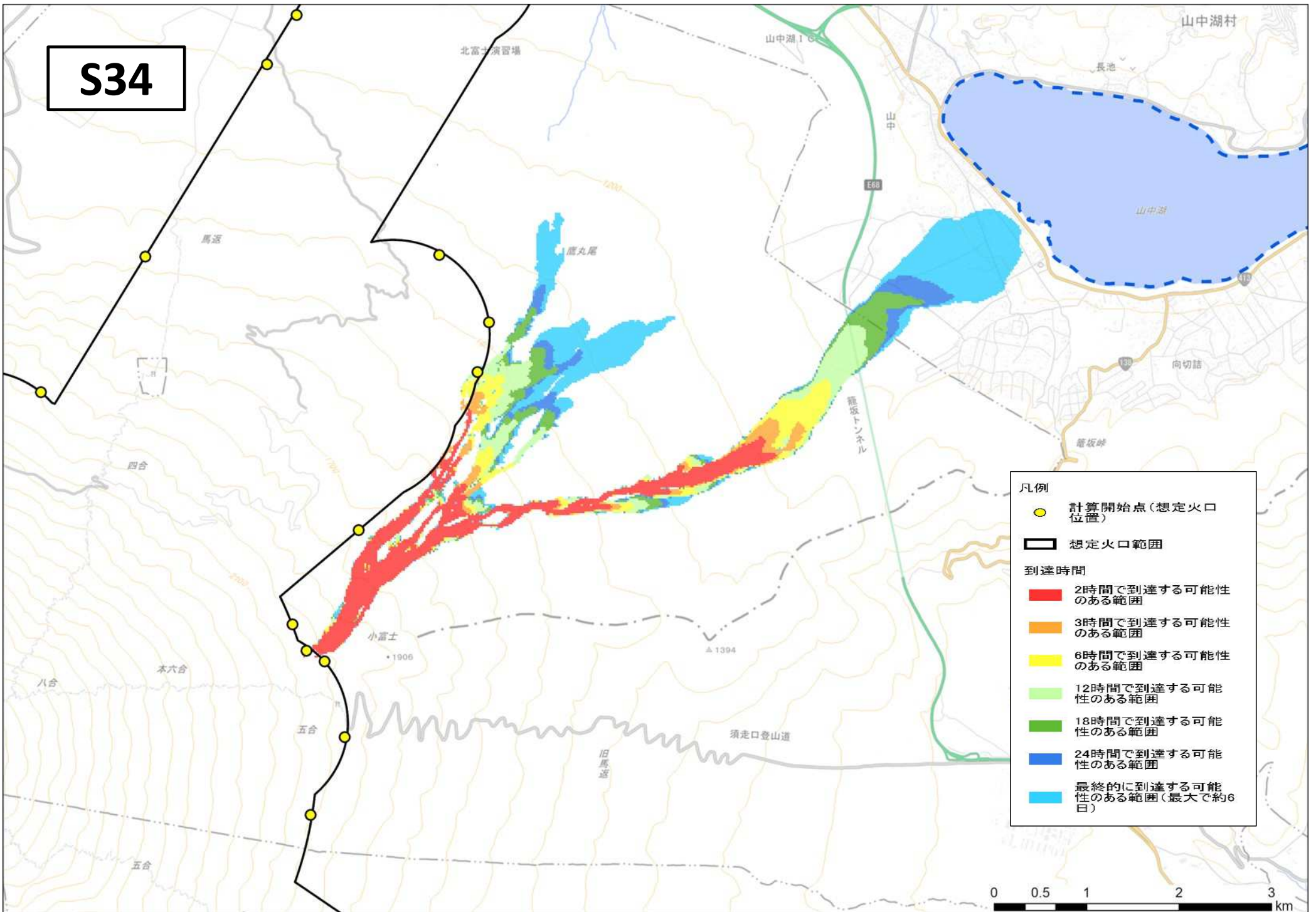
S32



S33



S34



S35

凡例

● 計算開始点(想定火口位置)

▭ 想定火口範囲

到達時間

■ 2時間で到達する可能性のある範囲

■ 3時間で到達する可能性のある範囲

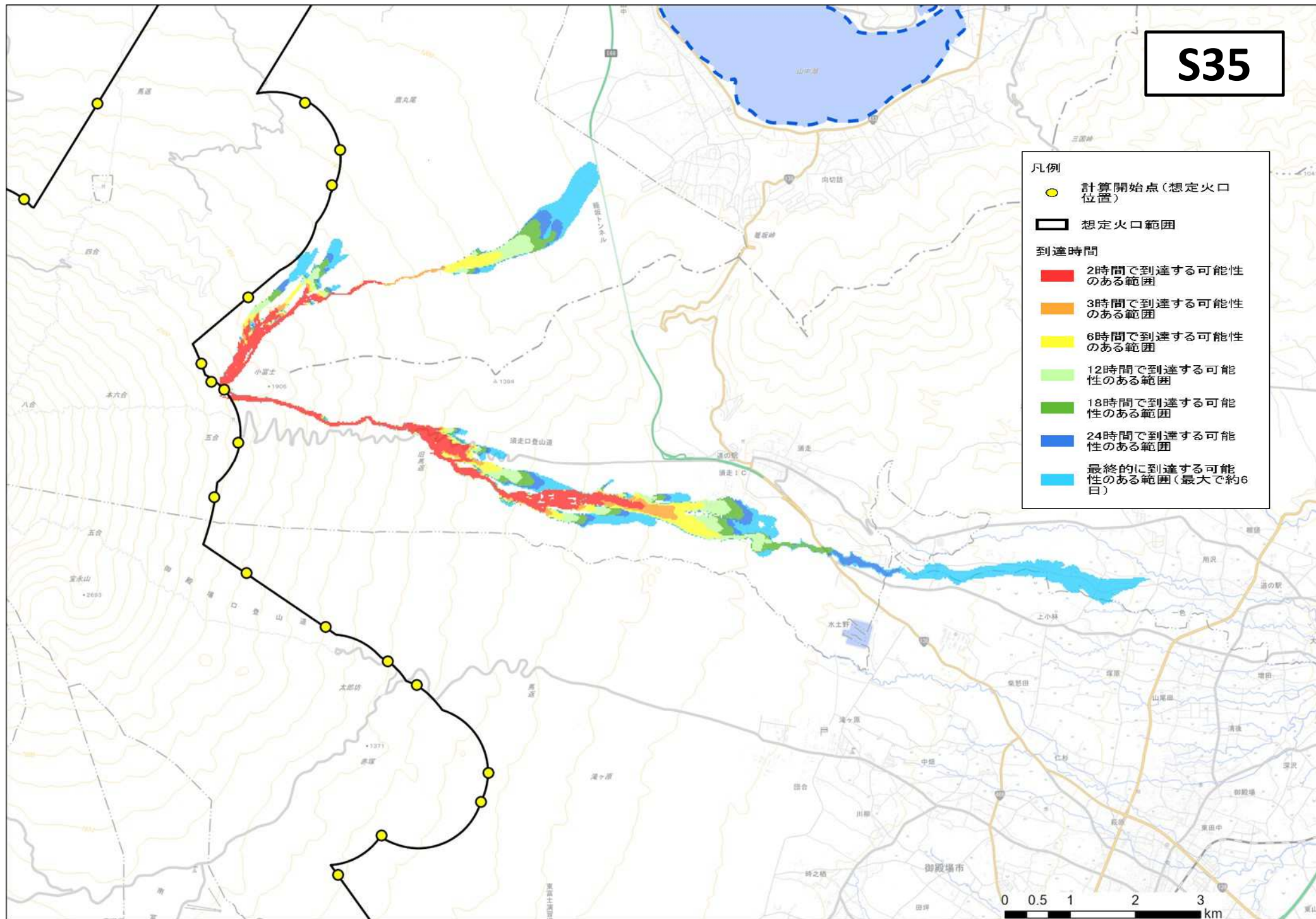
■ 6時間で到達する可能性のある範囲

■ 12時間で到達する可能性のある範囲

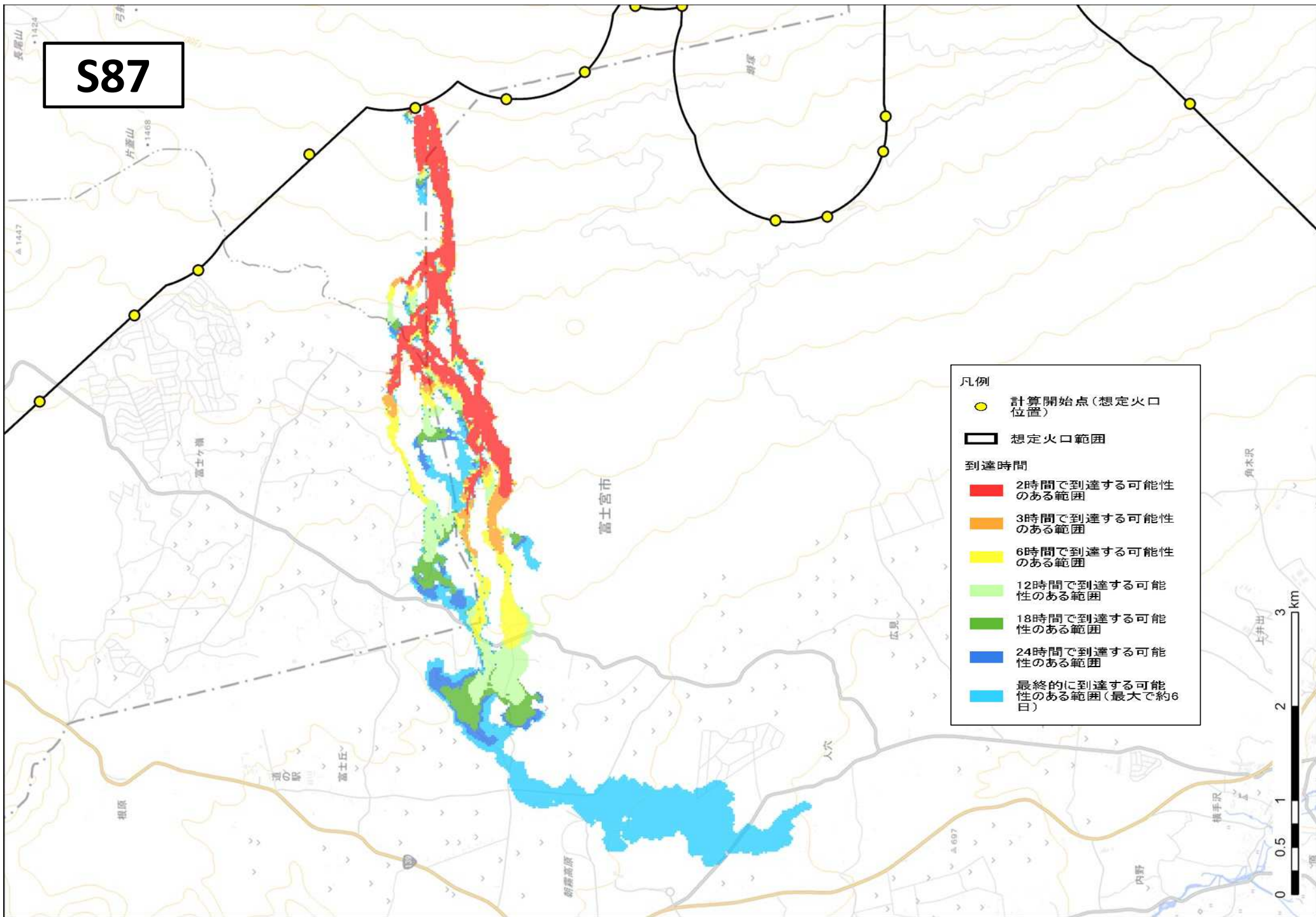
■ 18時間で到達する可能性のある範囲

■ 24時間で到達する可能性のある範囲

■ 最終的に到達する可能性のある範囲(最大で約6日)



S87



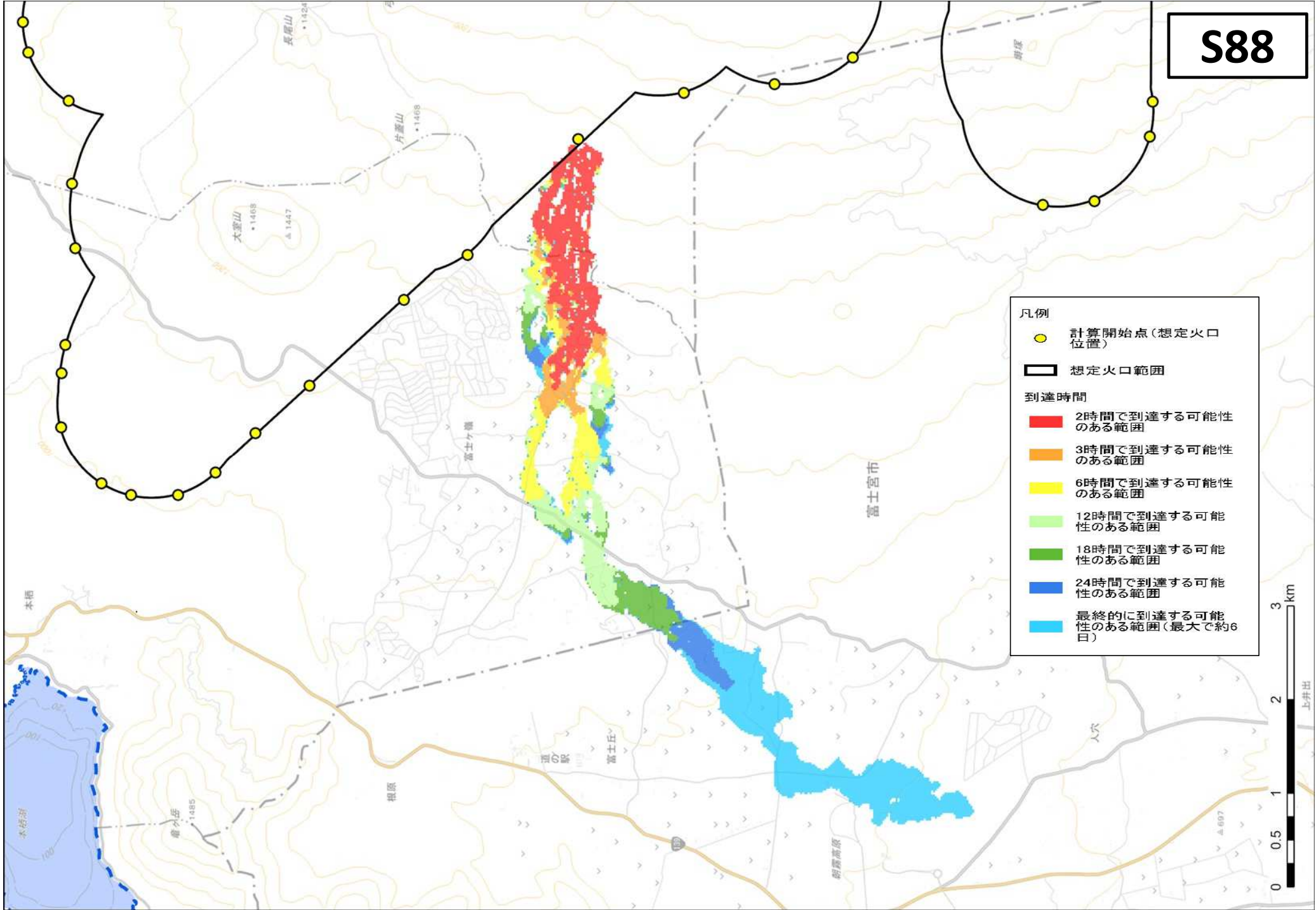
凡例

- 計算開始点(想定火口位置)
- 想定火口範囲

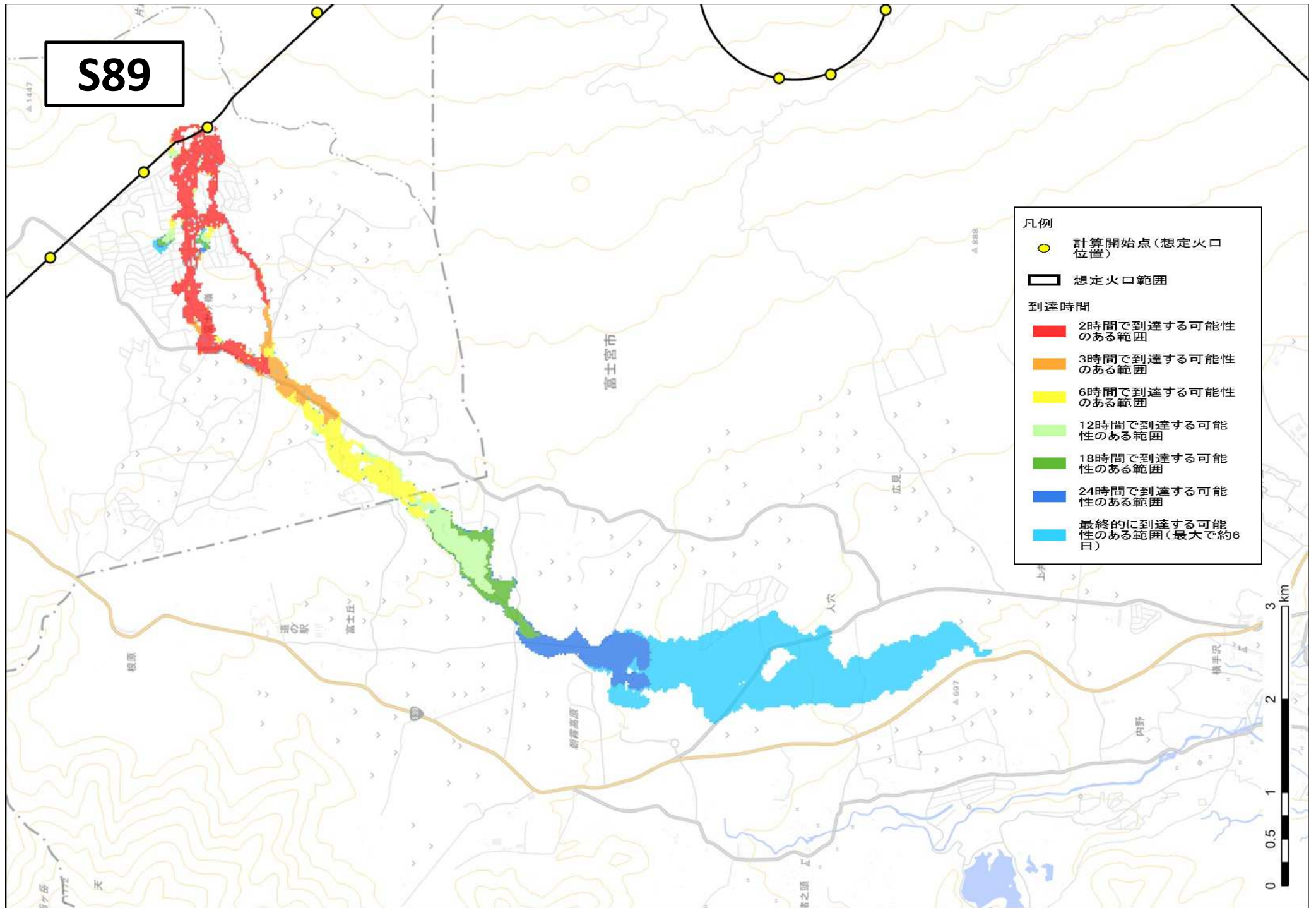
到達時間

- 2時間で到達する可能性のある範囲
- 3時間で到達する可能性のある範囲
- 6時間で到達する可能性のある範囲
- 12時間で到達する可能性のある範囲
- 18時間で到達する可能性のある範囲
- 24時間で到達する可能性のある範囲
- 最終的に到達する可能性のある範囲(最大で約6日)

S88



S89



凡例

- 計算開始点(想定火口位置)
- 想定火口範囲

到達時間

- 2時間で到達する可能性のある範囲
- 3時間で到達する可能性のある範囲
- 6時間で到達する可能性のある範囲
- 12時間で到達する可能性のある範囲
- 18時間で到達する可能性のある範囲
- 24時間で到達する可能性のある範囲
- 最終的に到達する可能性のある範囲(最大で約6日)



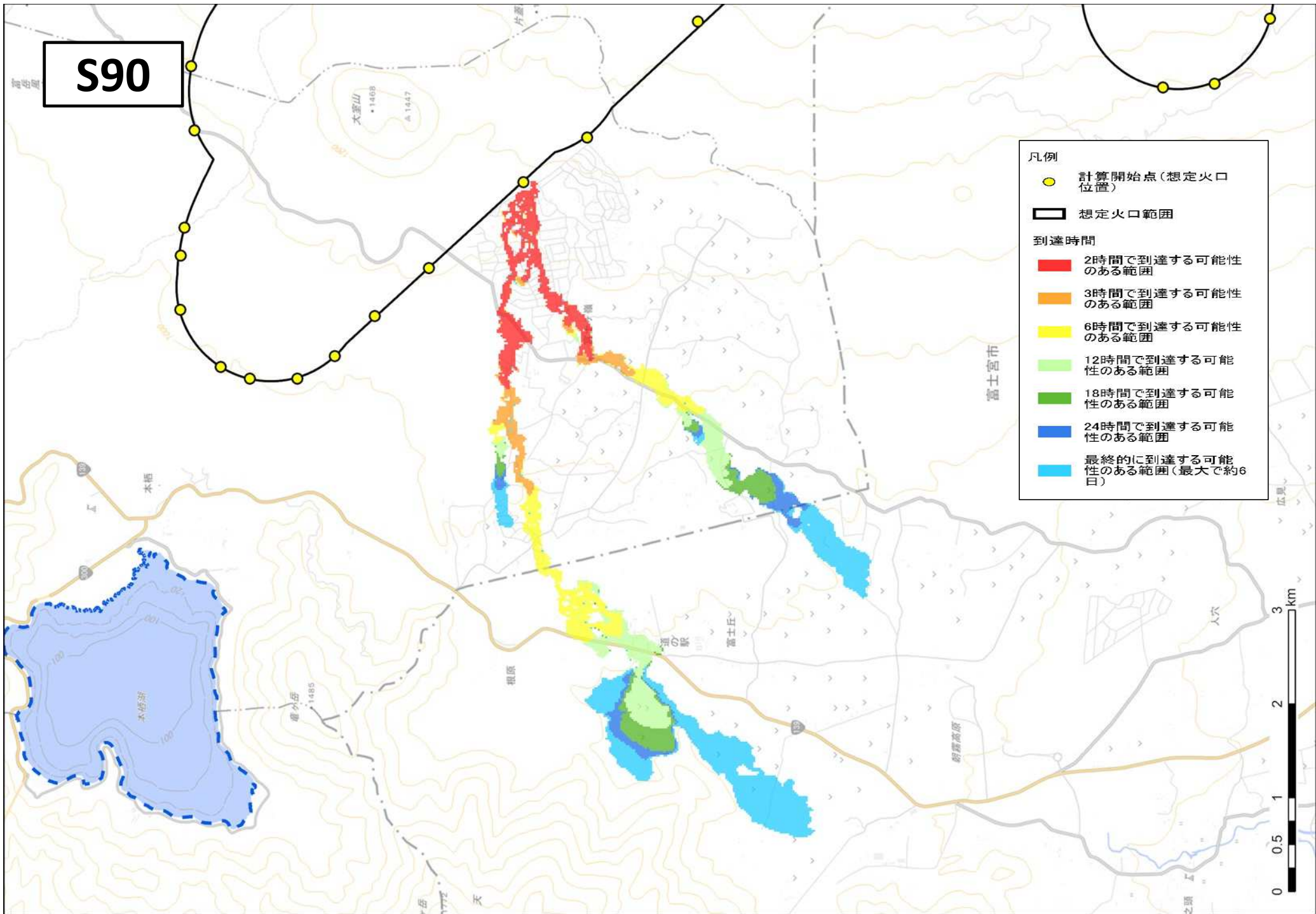
S90

凡例

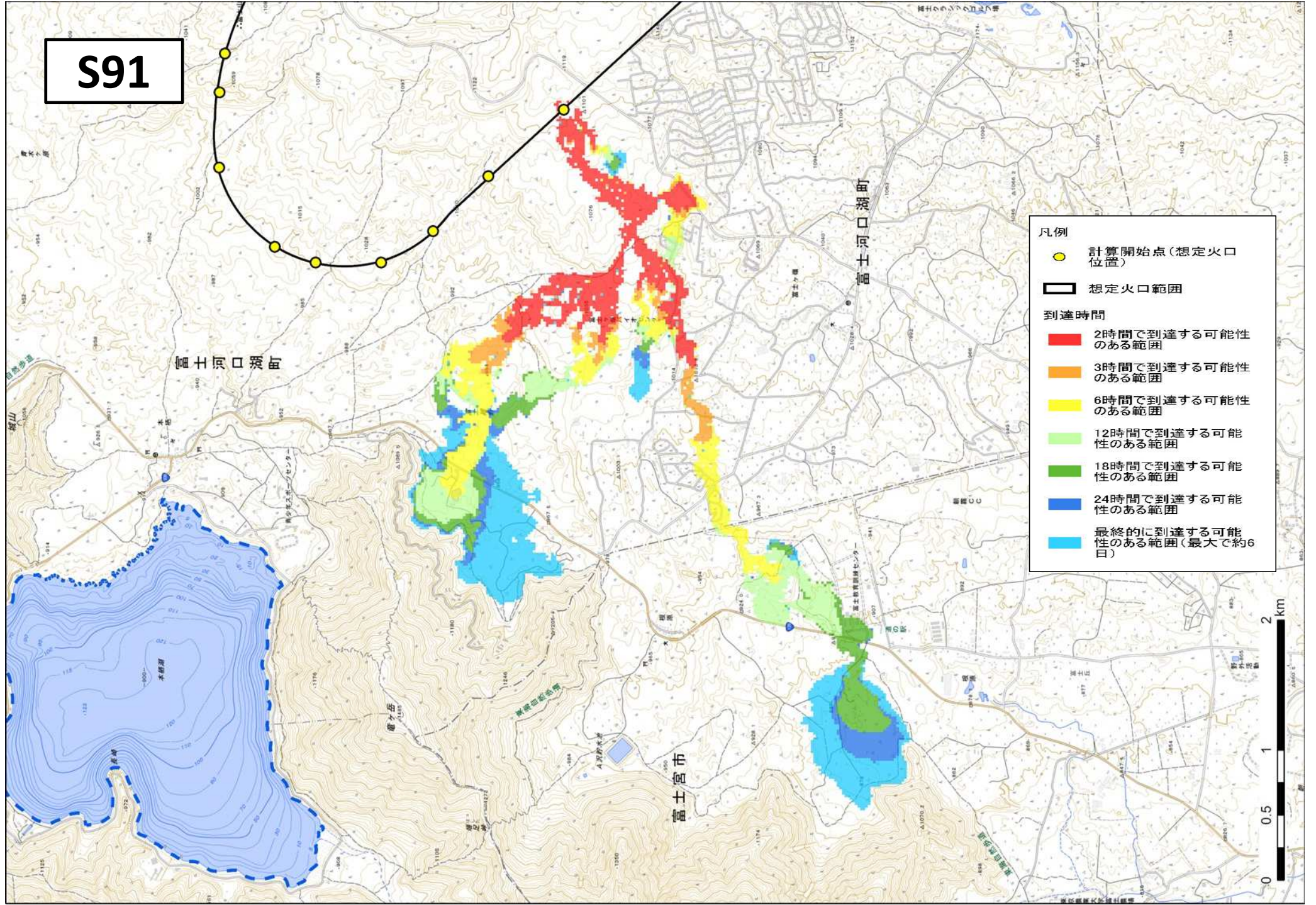
- 計算開始点(想定火口位置)
- 想定火口範囲

到達時間

- 2時間で到達する可能性のある範囲
- 3時間で到達する可能性のある範囲
- 6時間で到達する可能性のある範囲
- 12時間で到達する可能性のある範囲
- 18時間で到達する可能性のある範囲
- 24時間で到達する可能性のある範囲
- 最終的に到達する可能性のある範囲(最大で約6日)



S91



S92

