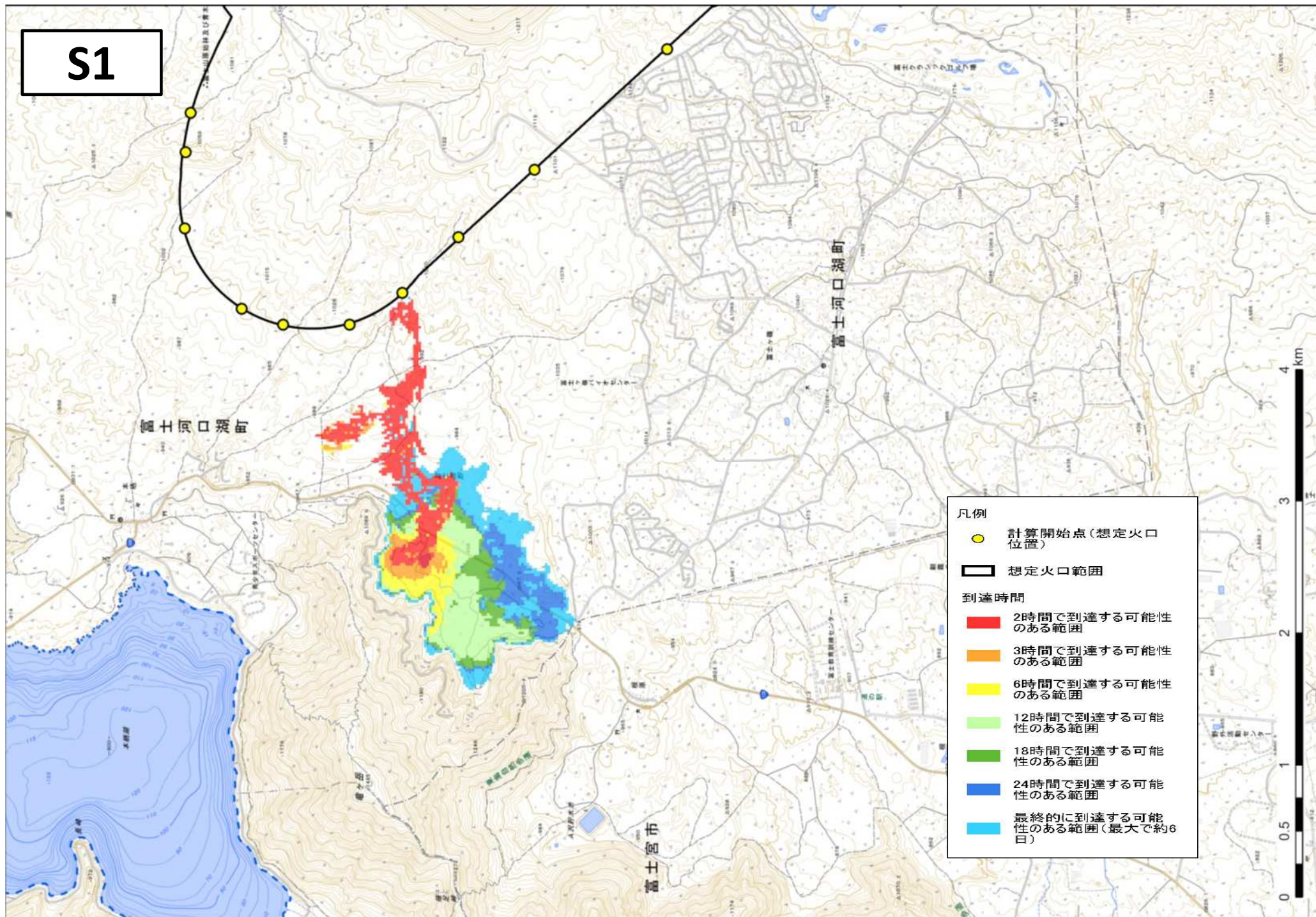


S1



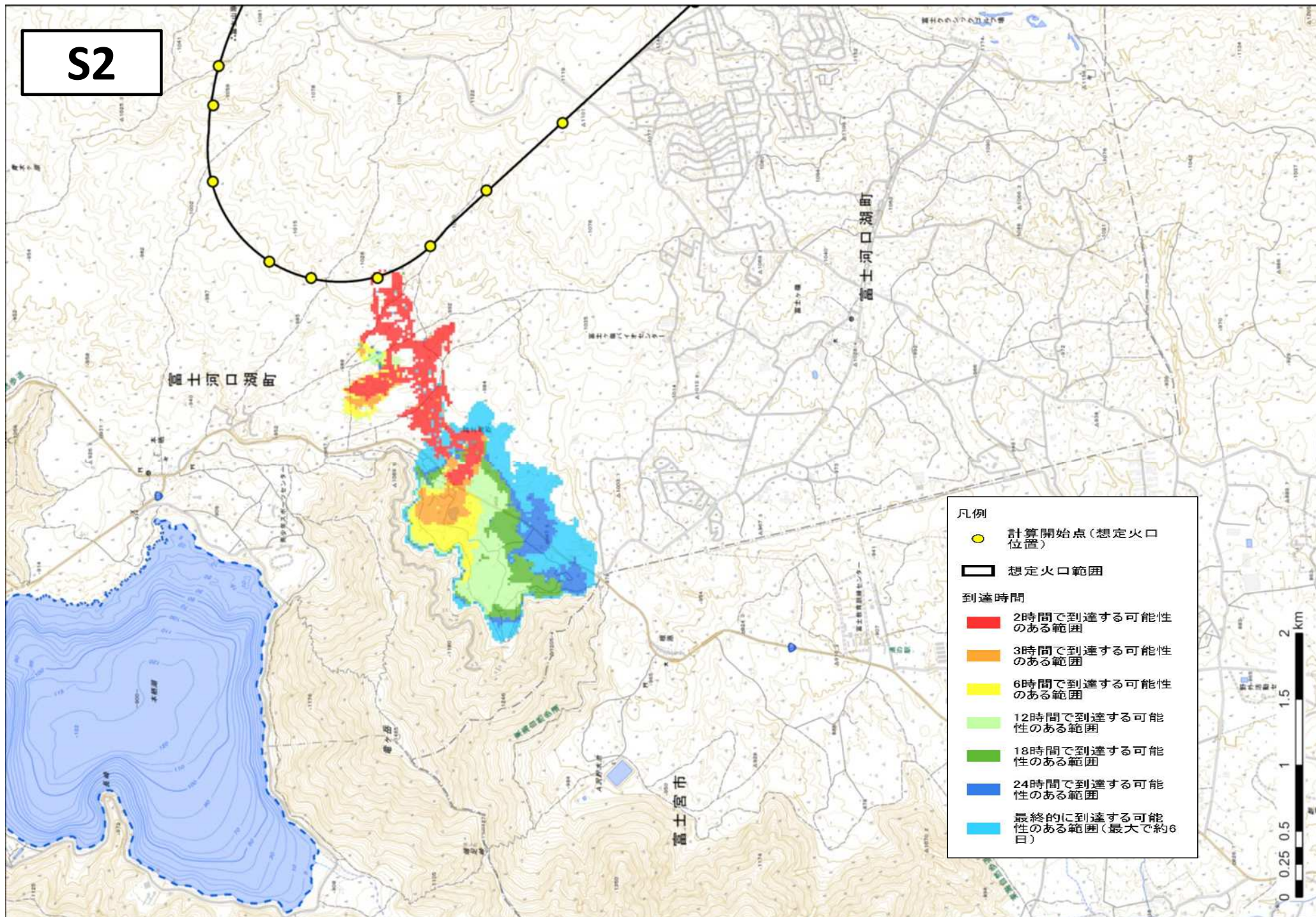
凡例

- 計算開始点(想定火口位置)
- ▭ 想定火口範囲

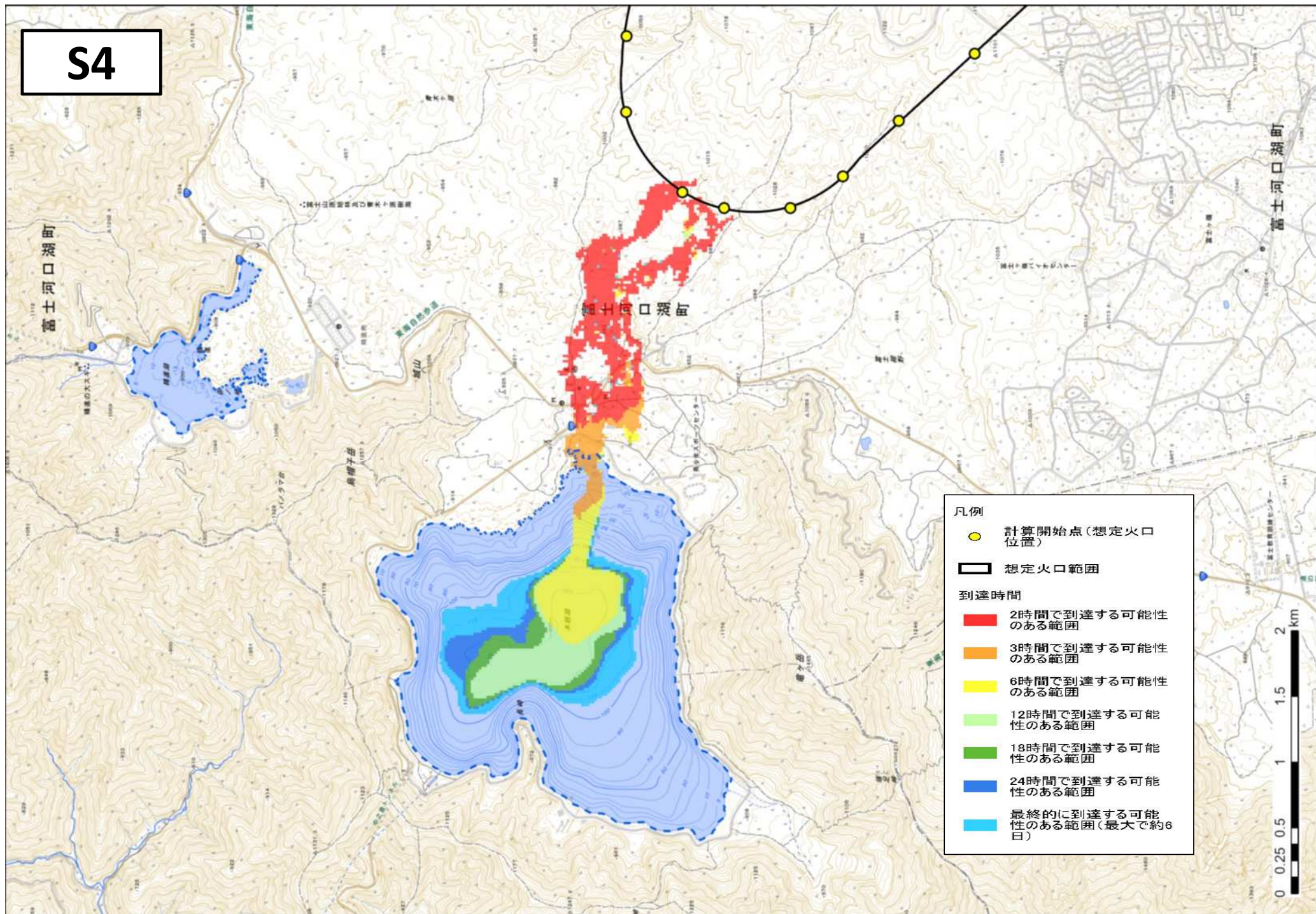
到達時間

- 2時間で到達する可能性のある範囲
- 3時間で到達する可能性のある範囲
- 6時間で到達する可能性のある範囲
- 12時間で到達する可能性のある範囲
- 18時間で到達する可能性のある範囲
- 24時間で到達する可能性のある範囲
- 最終的に到達する可能性のある範囲(最大で約6日)

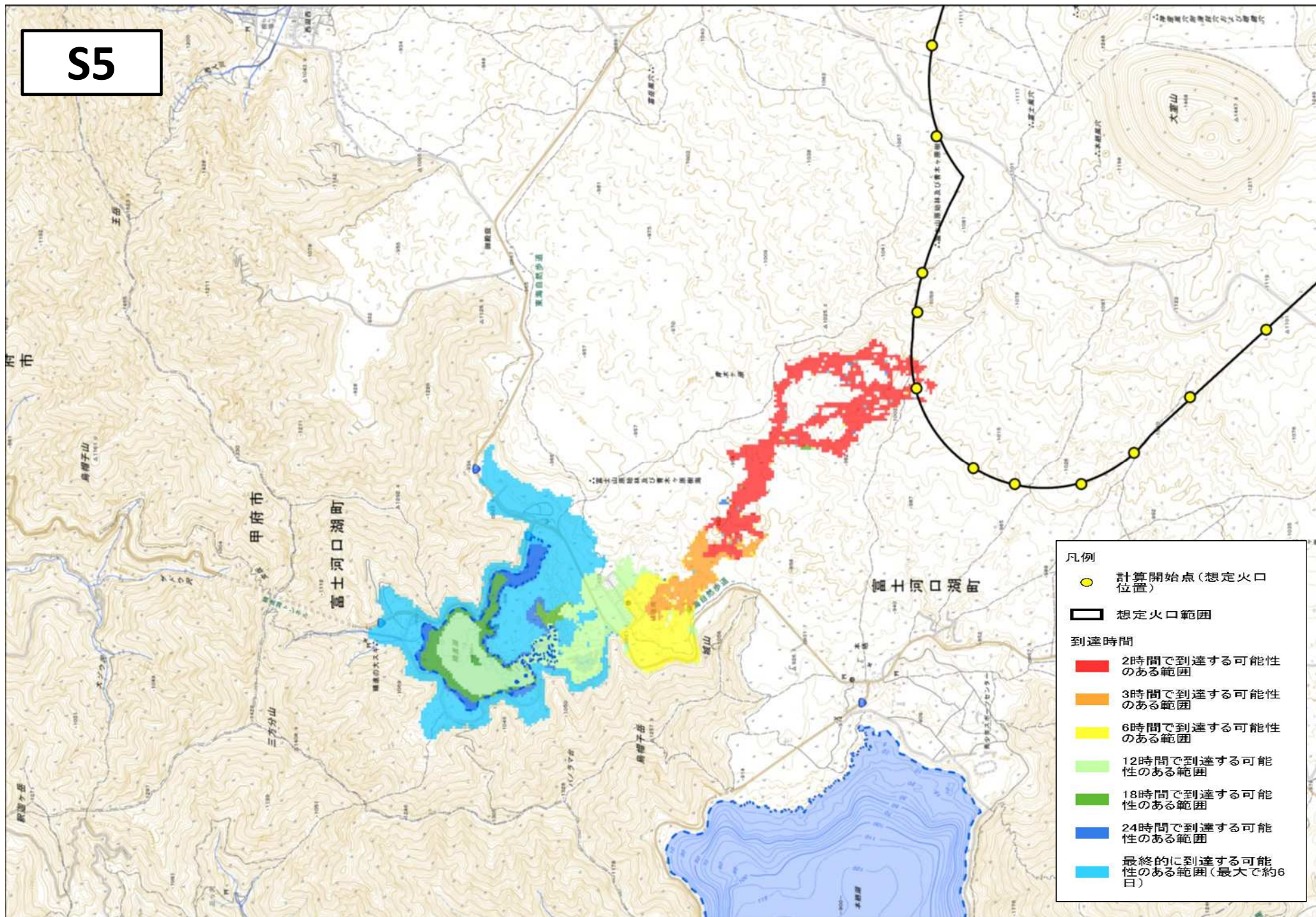
S2



S4



S5

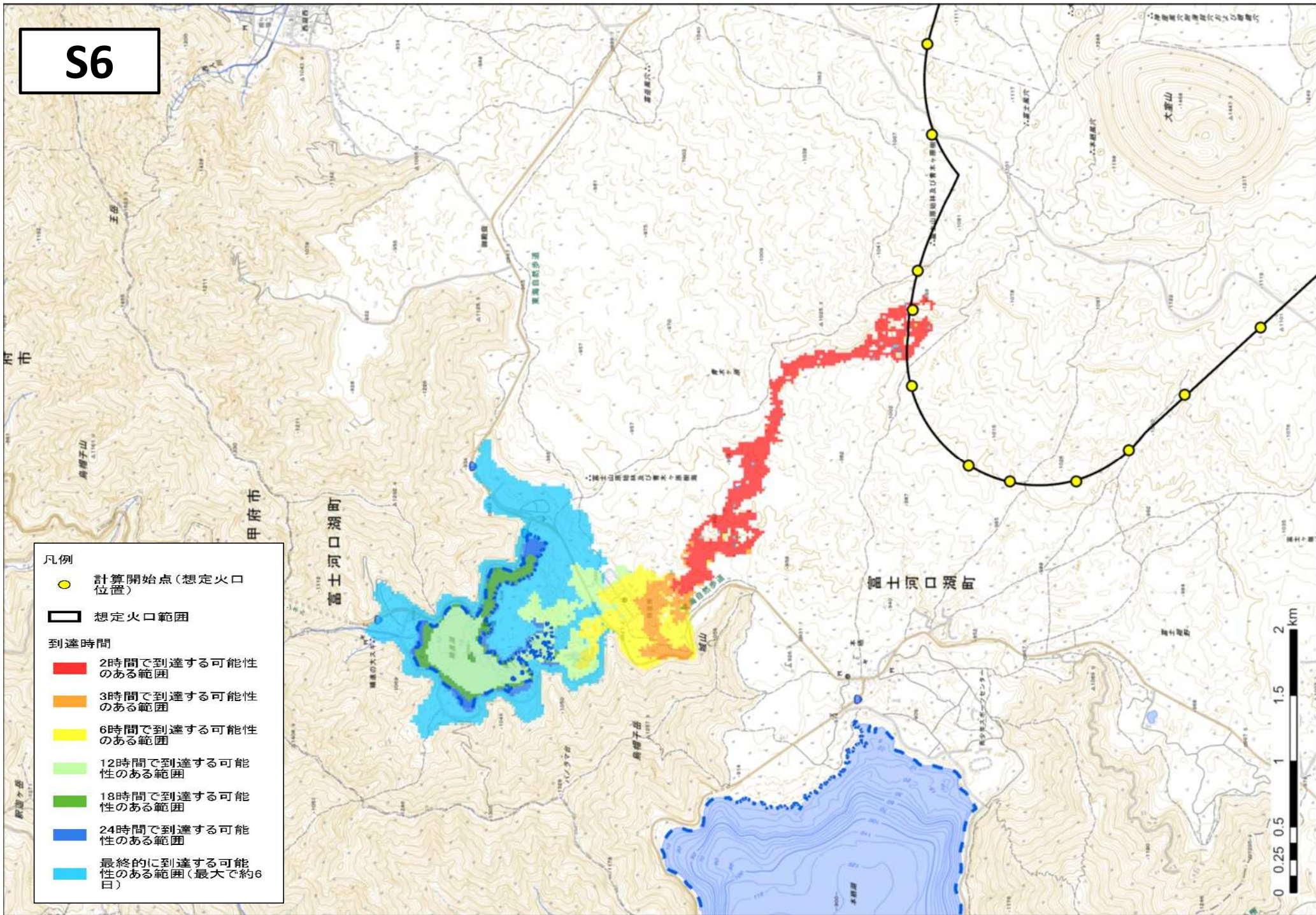


- 凡例
- 計算開始点(想定火口位置)
 - ▭ 想定火口範囲
- 到達時間
- 2時間で到達する可能性のある範囲
 - 3時間で到達する可能性のある範囲
 - 6時間で到達する可能性のある範囲
 - 12時間で到達する可能性のある範囲
 - 18時間で到達する可能性のある範囲
 - 24時間で到達する可能性のある範囲
 - 最終的に到達する可能性のある範囲(最大で約6日)

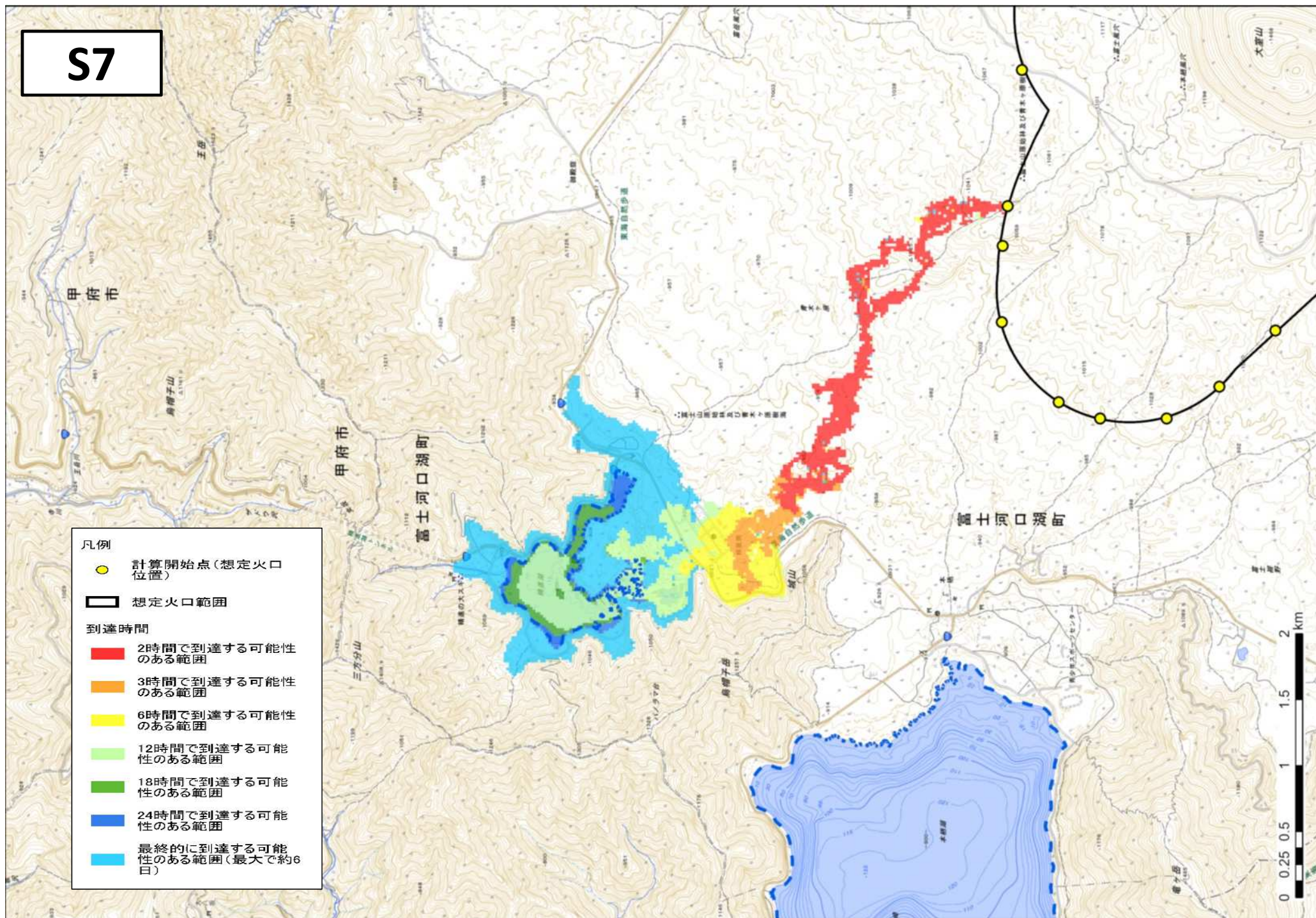
S6

凡例

- 計算開始点(想定火口位置)
- 想定火口範囲
- 到達時間**
- 2時間で到達する可能性のある範囲
- 3時間で到達する可能性のある範囲
- 6時間で到達する可能性のある範囲
- 12時間で到達する可能性のある範囲
- 18時間で到達する可能性のある範囲
- 24時間で到達する可能性のある範囲
- 最終的に到達する可能性のある範囲(最大で約6日)



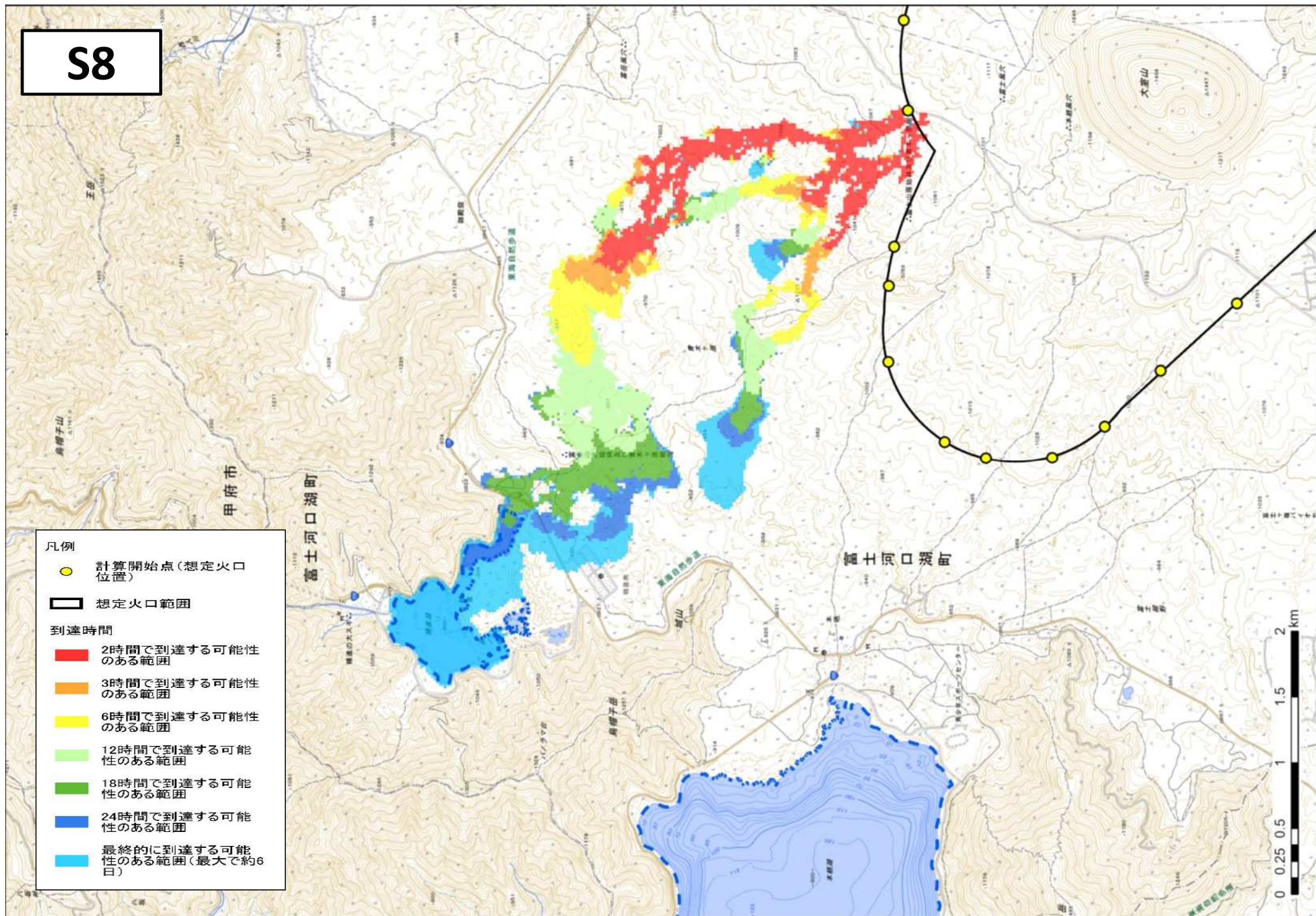
S7



S8

凡例

-  計算開始点(想定火口位置)
-  想定火口範囲
- 到達時間**
-  2時間で到達する可能性のある範囲
-  3時間で到達する可能性のある範囲
-  6時間で到達する可能性のある範囲
-  12時間で到達する可能性のある範囲
-  18時間で到達する可能性のある範囲
-  24時間で到達する可能性のある範囲
-  最終的に到達する可能性のある範囲(最大で約6日)



S9

凡例

● 計算開始点(想定火口位置)

□ 想定火口範囲

到達時間

■ 2時間で到達する可能性のある範囲

■ 3時間で到達する可能性のある範囲

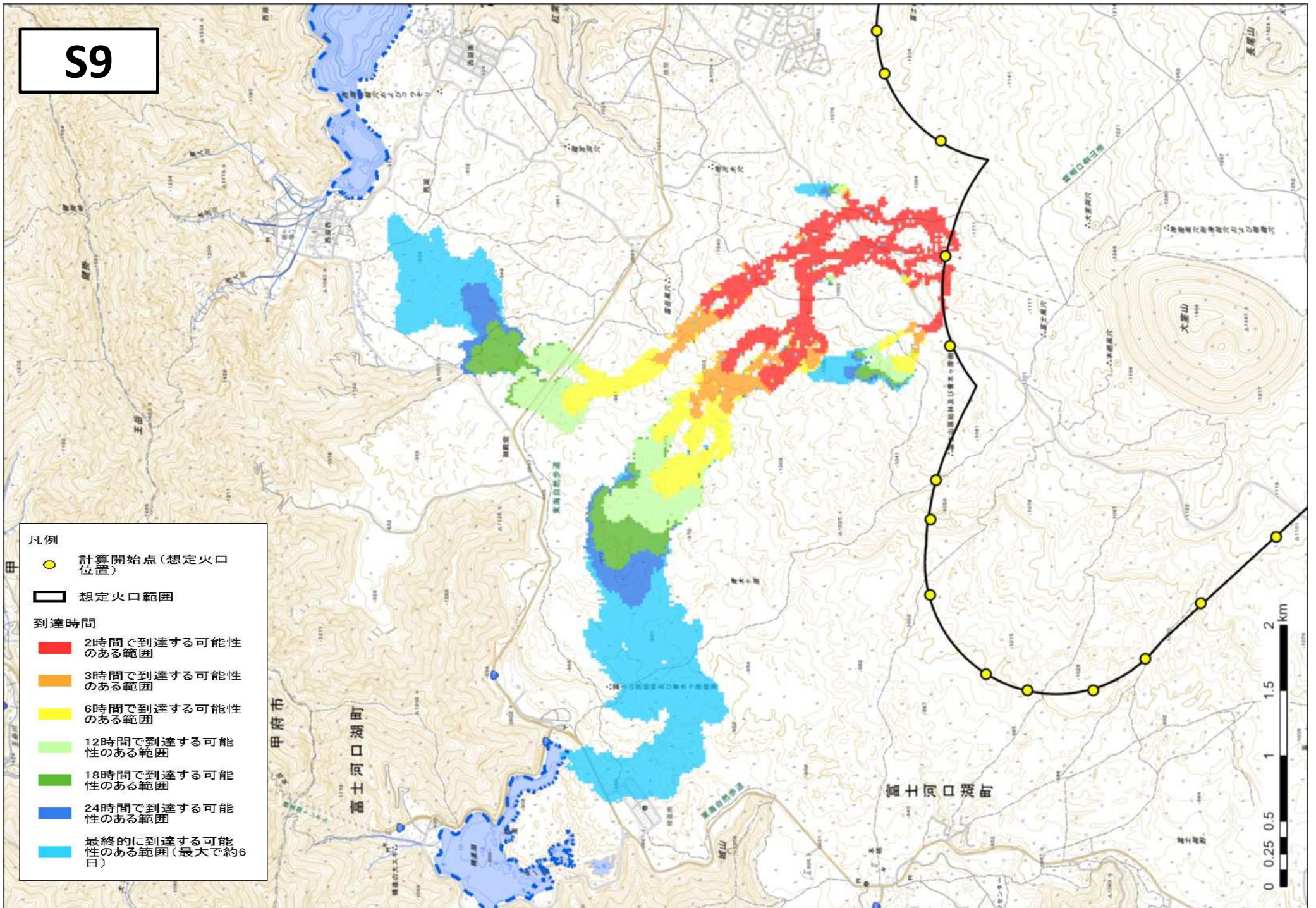
■ 6時間で到達する可能性のある範囲

■ 12時間で到達する可能性のある範囲

■ 18時間で到達する可能性のある範囲

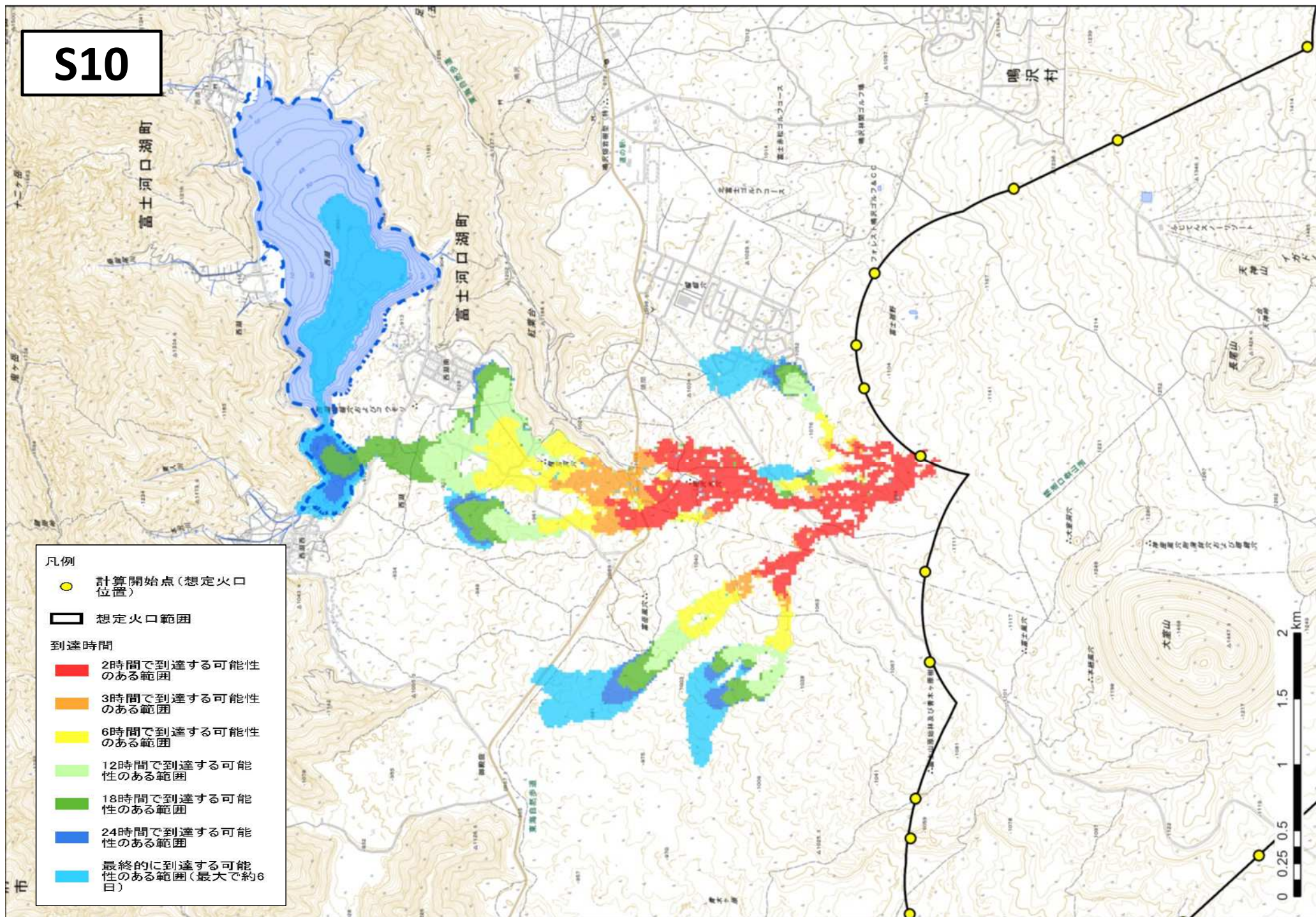
■ 24時間で到達する可能性のある範囲

■ 最終的に到達する可能性のある範囲(最大で約6日)



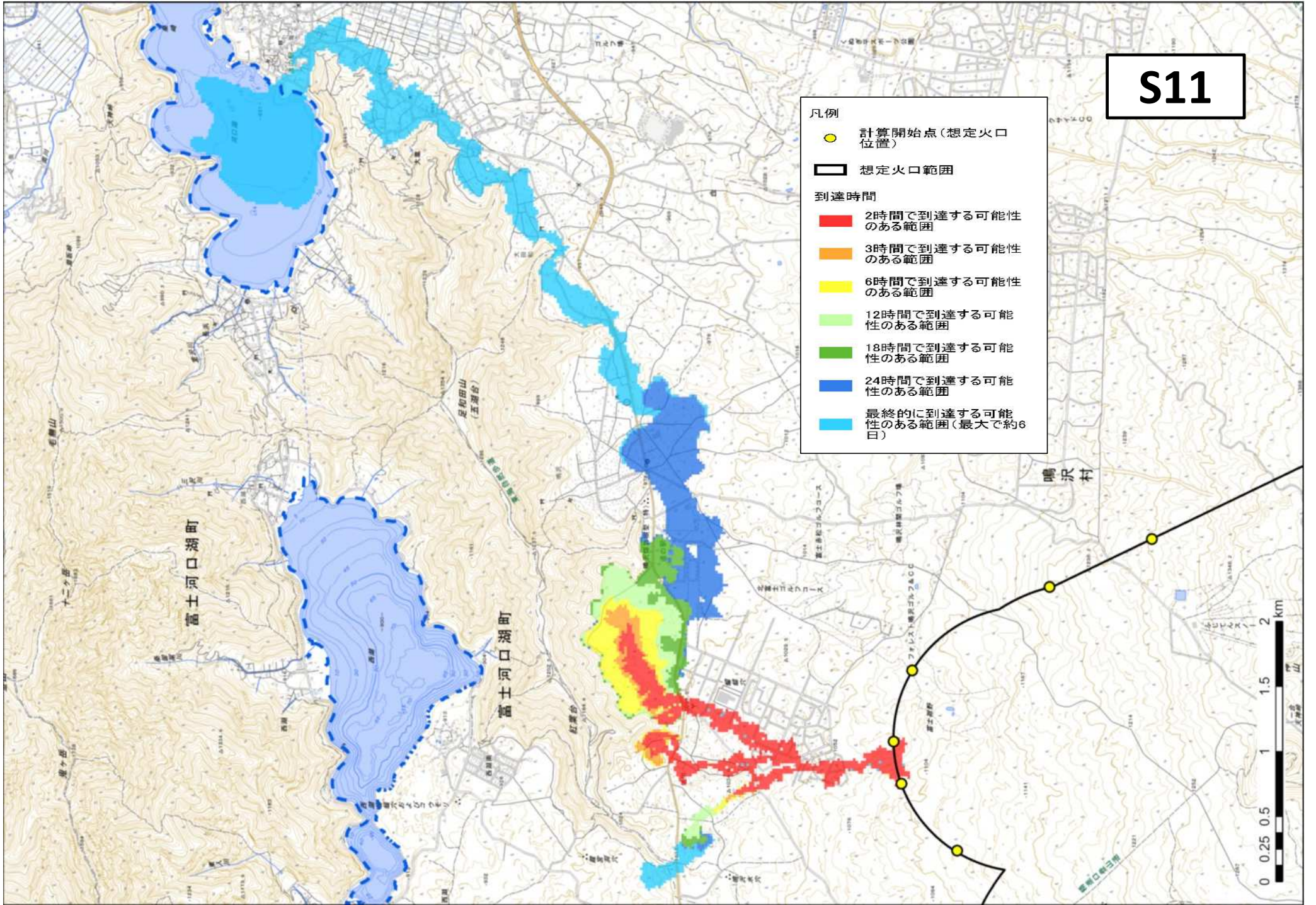
S10

- 凡例
- 計算開始点(想定火口位置)
 - ▭ 想定火口範囲
- 到達時間
- 2時間で到達する可能性のある範囲
 - 3時間で到達する可能性のある範囲
 - 6時間で到達する可能性のある範囲
 - 12時間で到達する可能性のある範囲
 - 18時間で到達する可能性のある範囲
 - 24時間で到達する可能性のある範囲
 - 最終的に到達する可能性のある範囲(最大で約6日)



S11

- 凡例
- 計算開始点(想定火口位置)
 - 想定火口範囲
- 到達時間
- 2時間で到達する可能性のある範囲
 - 3時間で到達する可能性のある範囲
 - 6時間で到達する可能性のある範囲
 - 12時間で到達する可能性のある範囲
 - 18時間で到達する可能性のある範囲
 - 24時間で到達する可能性のある範囲
 - 最終的に到達する可能性のある範囲(最大で約6日)



S12

凡例

● 計算開始点(想定火口位置)

□ 想定火口範囲

到達時間

■ 2時間で到達する可能性のある範囲

■ 3時間で到達する可能性のある範囲

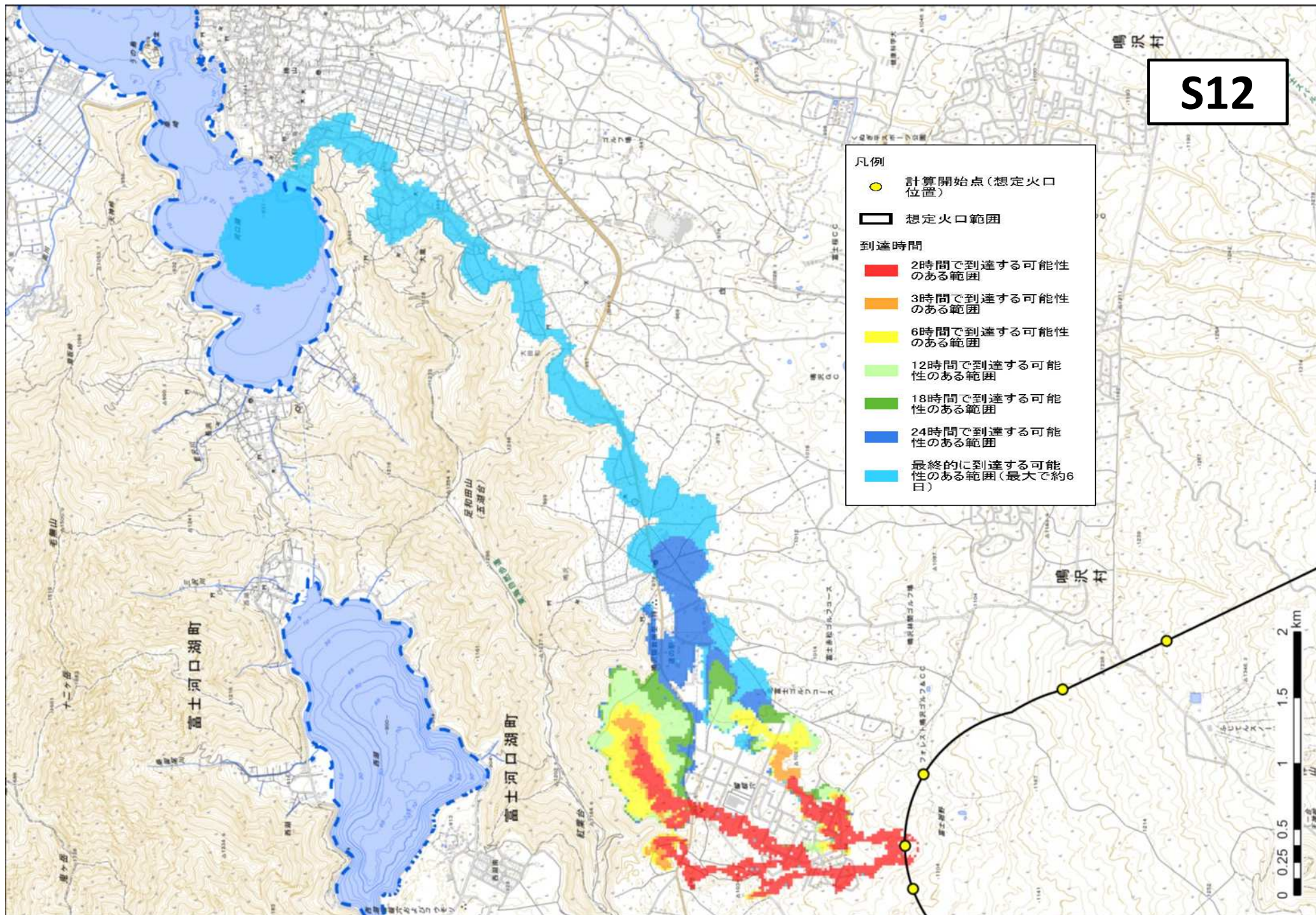
■ 6時間で到達する可能性のある範囲

■ 12時間で到達する可能性のある範囲

■ 18時間で到達する可能性のある範囲

■ 24時間で到達する可能性のある範囲

■ 最終的に到達する可能性のある範囲(最大で約6日)



S13

凡例

● 計算開始点(想定火口位置)

□ 想定火口範囲

到達時間

■ 2時間で到達する可能性のある範囲

■ 3時間で到達する可能性のある範囲

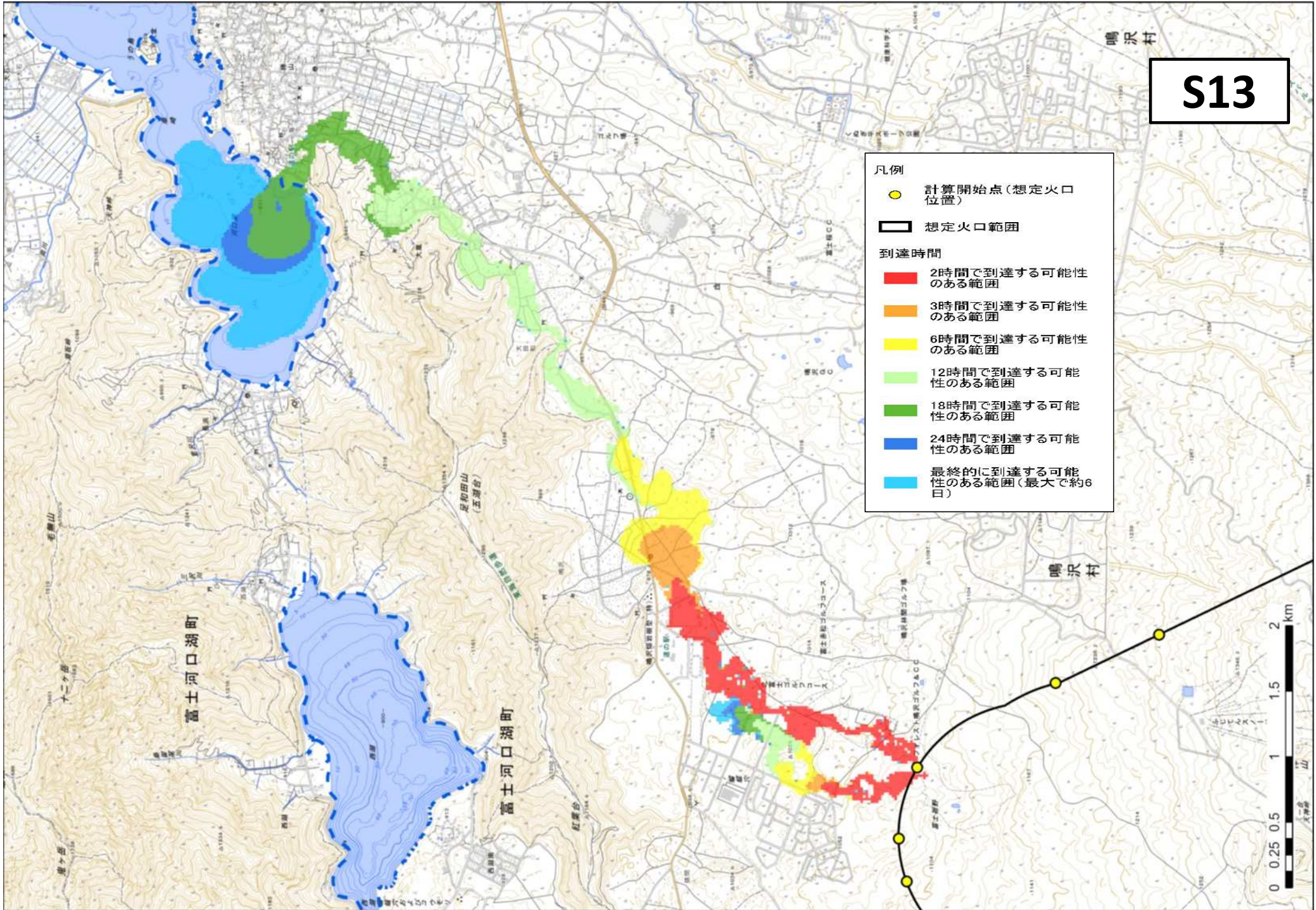
■ 6時間で到達する可能性のある範囲

■ 12時間で到達する可能性のある範囲

■ 18時間で到達する可能性のある範囲

■ 24時間で到達する可能性のある範囲

■ 最終的に到達する可能性のある範囲(最大で約6日)



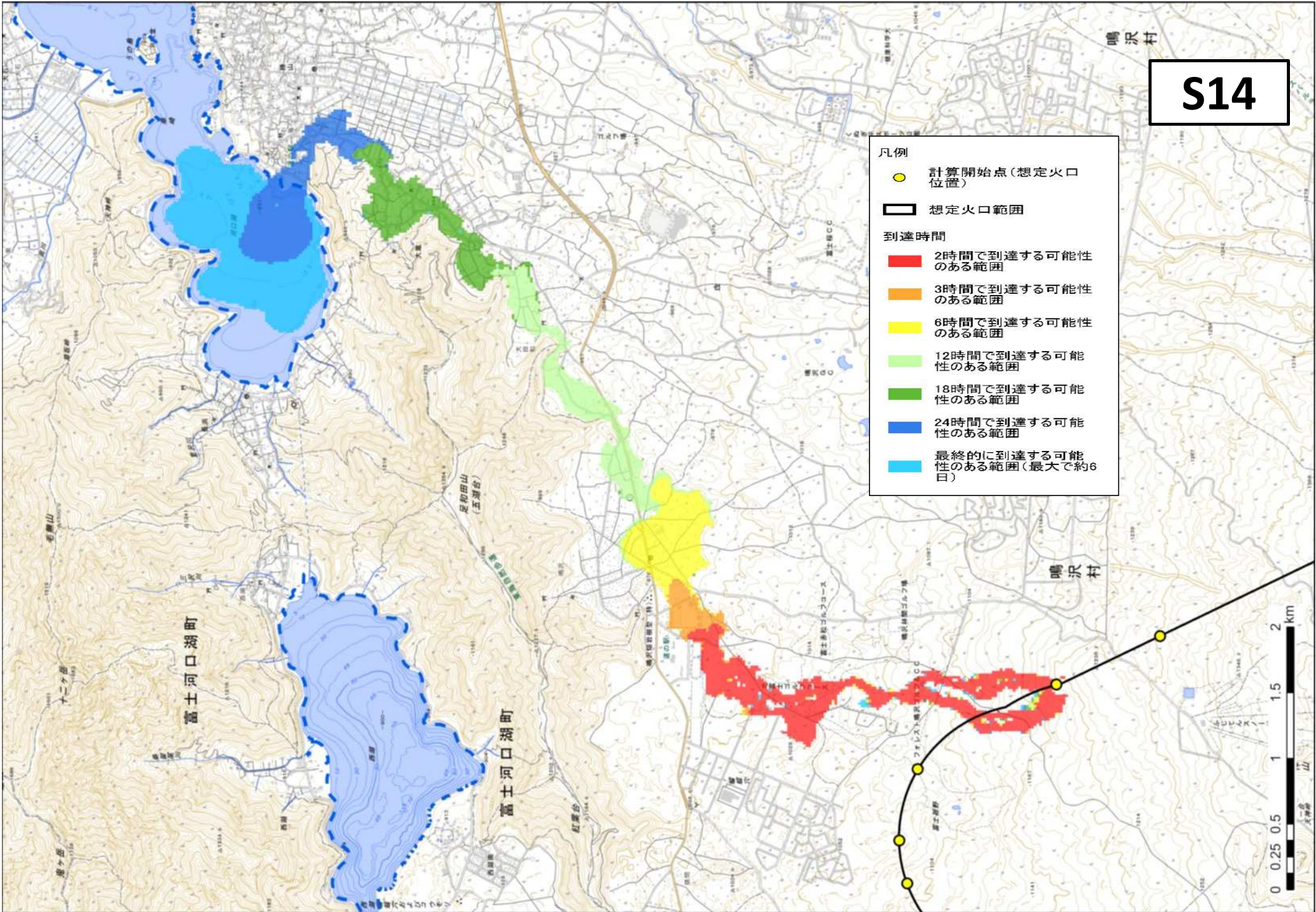
S14

凡例

- 計算開始点(想定火口位置)
- 想定火口範囲

到達時間

- 2時間で到達する可能性のある範囲
- 3時間で到達する可能性のある範囲
- 6時間で到達する可能性のある範囲
- 12時間で到達する可能性のある範囲
- 18時間で到達する可能性のある範囲
- 24時間で到達する可能性のある範囲
- 最終的に到達する可能性のある範囲(最大で約6日)



S15

凡例

● 計算開始点(想定火口位置)

▭ 想定火口範囲

到達時間

■ 2時間で到達する可能性のある範囲

■ 3時間で到達する可能性のある範囲

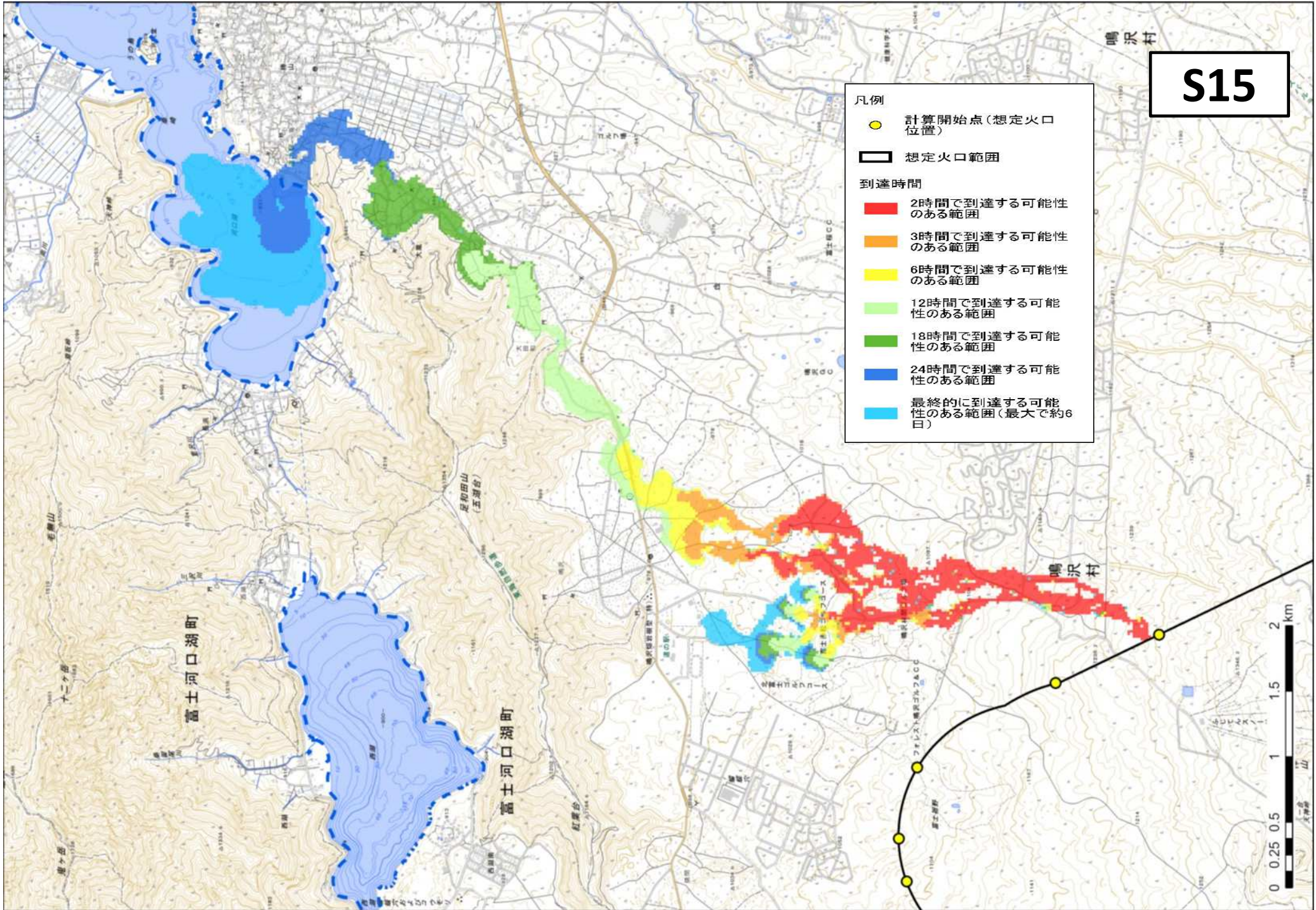
■ 6時間で到達する可能性のある範囲

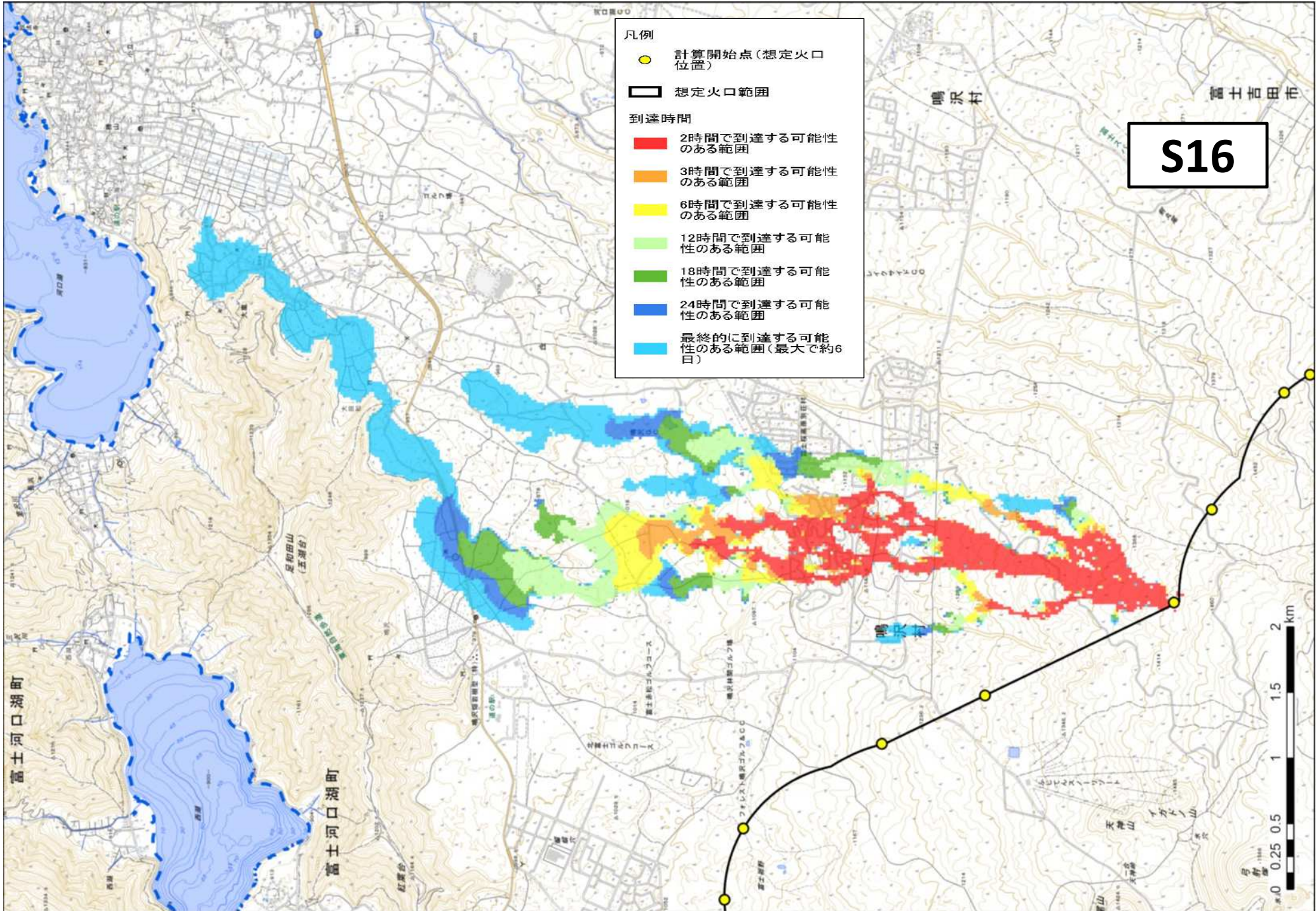
■ 12時間で到達する可能性のある範囲

■ 18時間で到達する可能性のある範囲

■ 24時間で到達する可能性のある範囲

■ 最終的に到達する可能性のある範囲(最大で約6日)





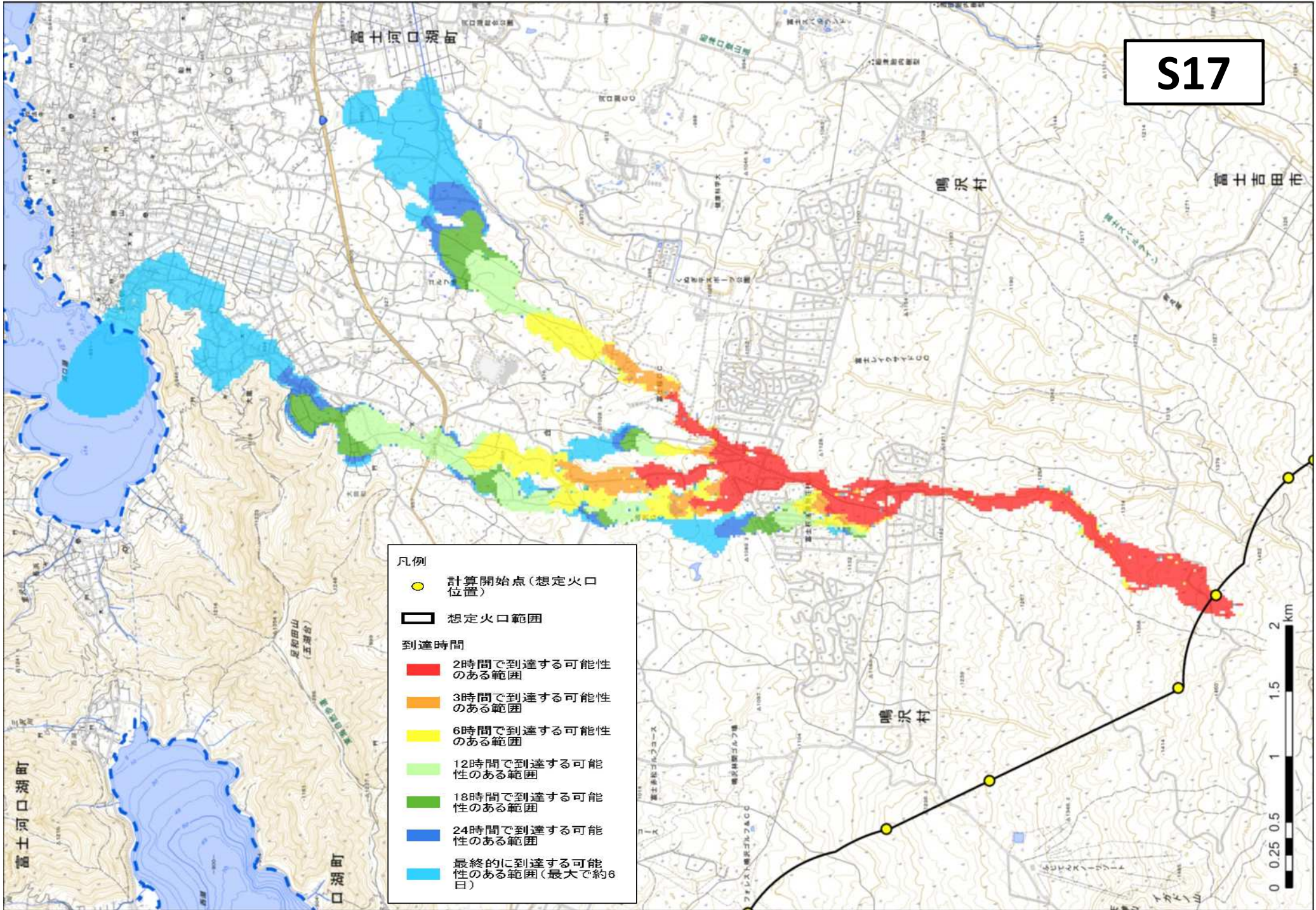
S17

凡例

- 計算開始点(想定火口位置)
- 想定火口範囲

到達時間

- 2時間で到達する可能性のある範囲
- 3時間で到達する可能性のある範囲
- 6時間で到達する可能性のある範囲
- 12時間で到達する可能性のある範囲
- 18時間で到達する可能性のある範囲
- 24時間で到達する可能性のある範囲
- 最終的に到達する可能性のある範囲(最大で約6日)



S18

凡例

● 計算開始点(想定火口位置)

▭ 想定火口範囲

到達時間

■ 2時間で到達する可能性のある範囲

■ 3時間で到達する可能性のある範囲

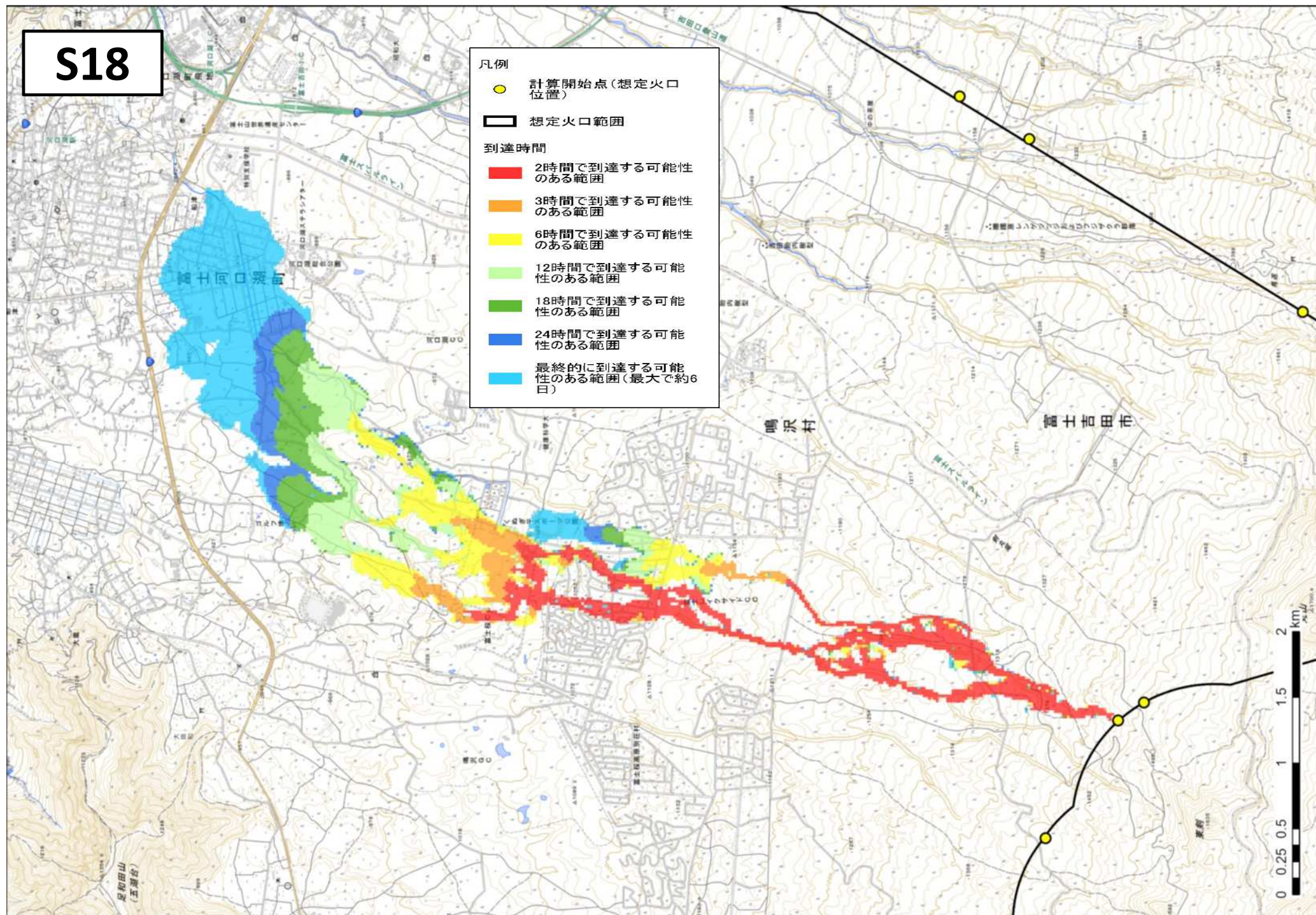
■ 6時間で到達する可能性のある範囲

■ 12時間で到達する可能性のある範囲

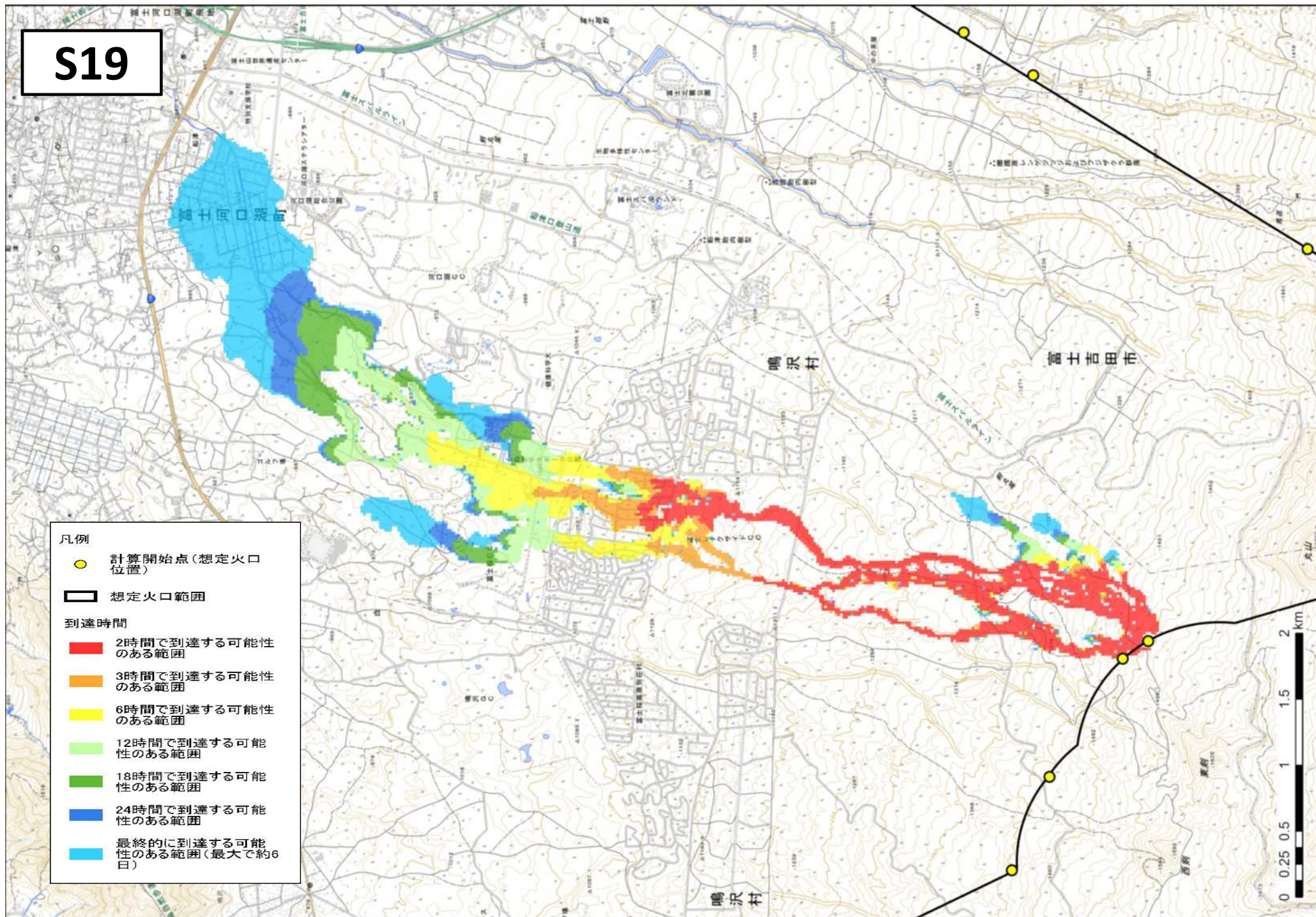
■ 18時間で到達する可能性のある範囲

■ 24時間で到達する可能性のある範囲

■ 最終的に到達する可能性のある範囲(最大で約6日)



S19



凡例

● 計算開始点(想定火口位置)

▬ 想定火口範囲

到達時間

■ 2時間で到達する可能性のある範囲

■ 3時間で到達する可能性のある範囲

■ 6時間で到達する可能性のある範囲

■ 12時間で到達する可能性のある範囲

■ 18時間で到達する可能性のある範囲

■ 24時間で到達する可能性のある範囲

■ 最終的に到達する可能性のある範囲(最大で約6日)

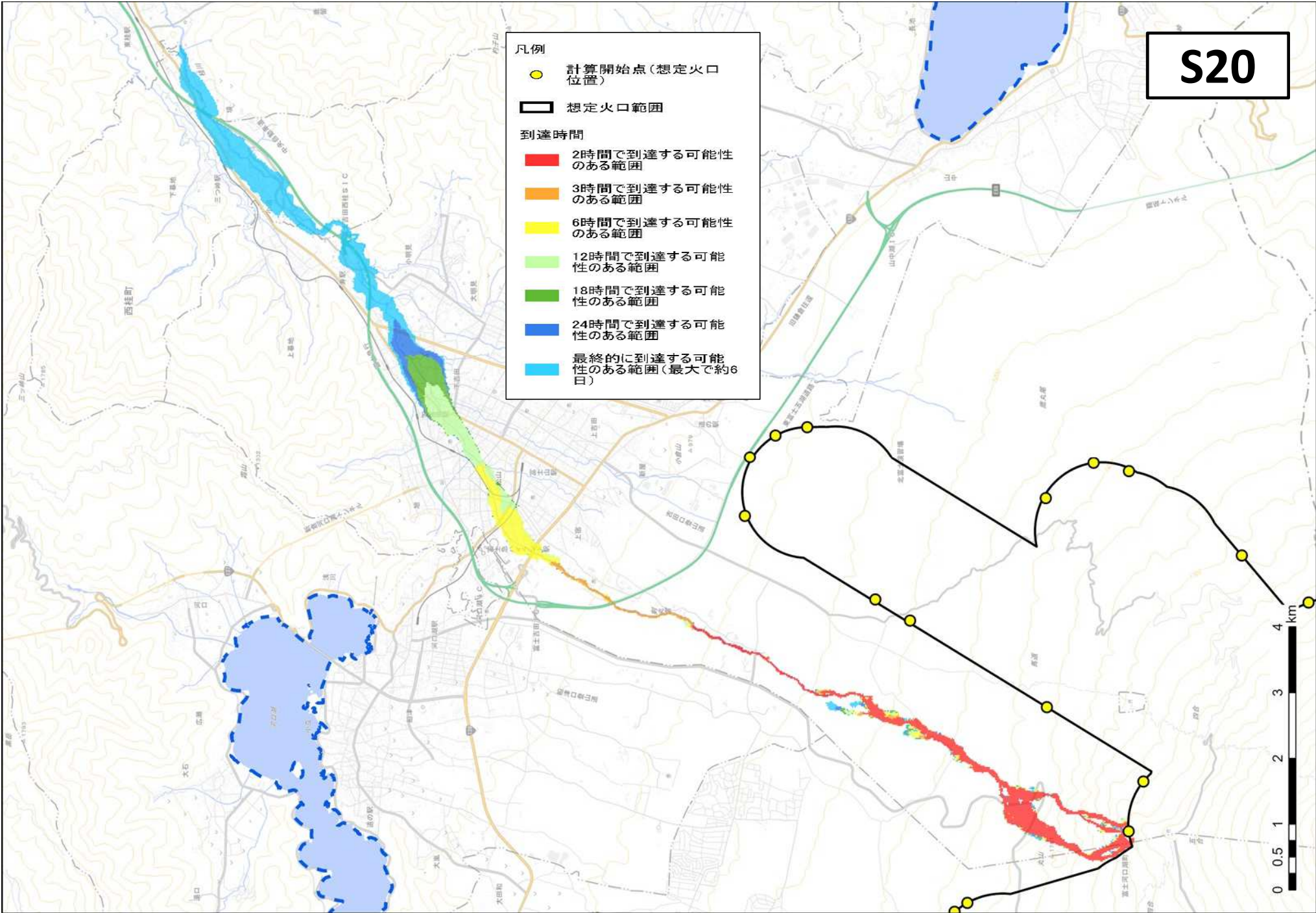
S20

凡例

- 計算開始点(想定火口位置)
- 想定火口範囲

到達時間

- 2時間で到達する可能性のある範囲
- 3時間で到達する可能性のある範囲
- 6時間で到達する可能性のある範囲
- 12時間で到達する可能性のある範囲
- 18時間で到達する可能性のある範囲
- 24時間で到達する可能性のある範囲
- 最終的に到達する可能性のある範囲(最大で約6日)



S21

- 凡例
- 計算開始点(想定火口位置)
 - 想定火口範囲
- 到達時間
- 2時間で到達する可能性のある範囲
 - 3時間で到達する可能性のある範囲
 - 6時間で到達する可能性のある範囲
 - 12時間で到達する可能性のある範囲
 - 18時間で到達する可能性のある範囲
 - 24時間で到達する可能性のある範囲
 - 最終的に到達する可能性のある範囲(最大で約6日)

