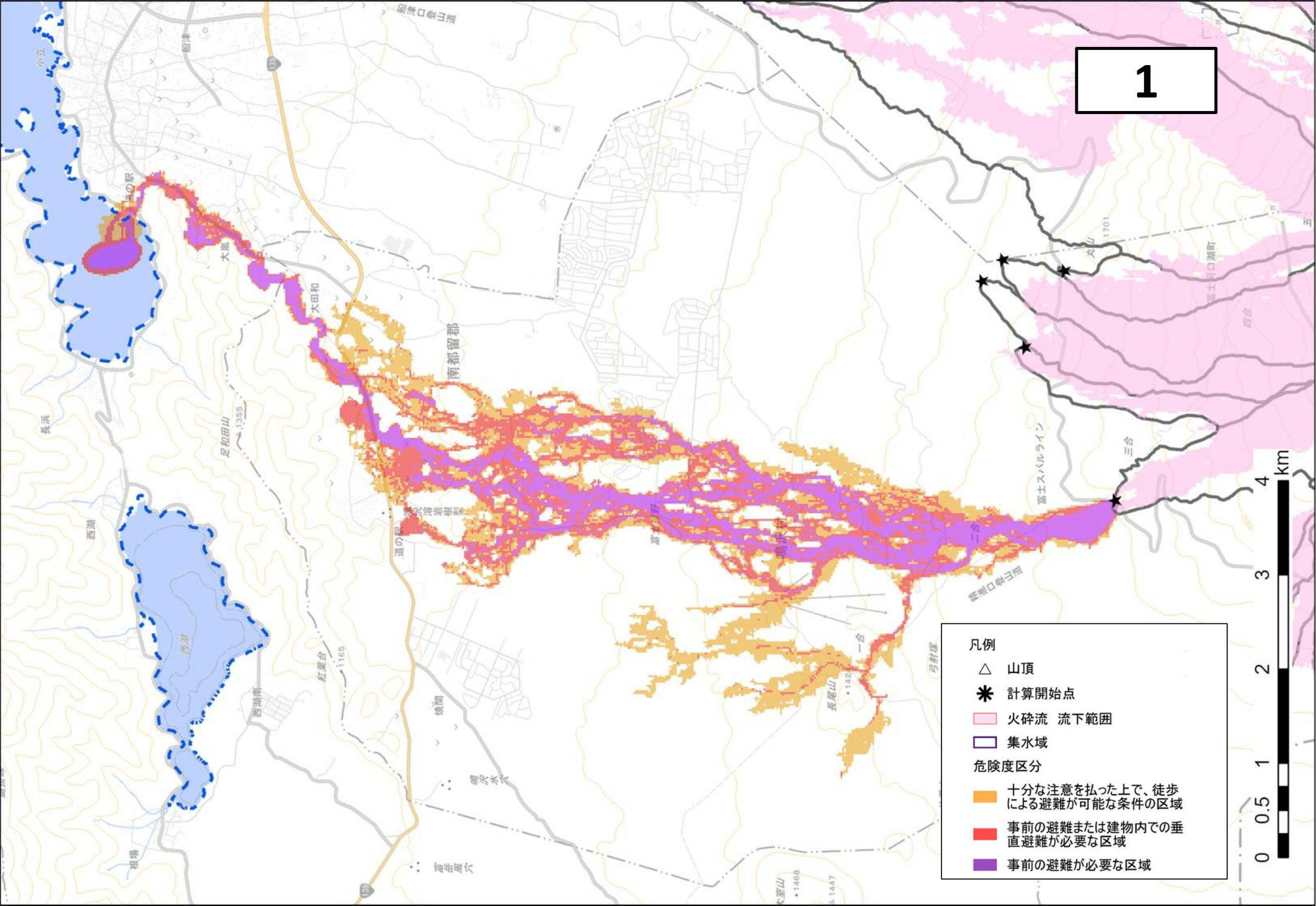


1



凡例

- △ 山頂
- * 計算開始点
- 火砕流 流下範囲
- 集水域

危険度区分

- 十分な注意を払った上で、徒歩による避難が可能な条件の区域
- 事前の避難または建物内での垂直避難が必要な区域
- 事前の避難が必要な区域



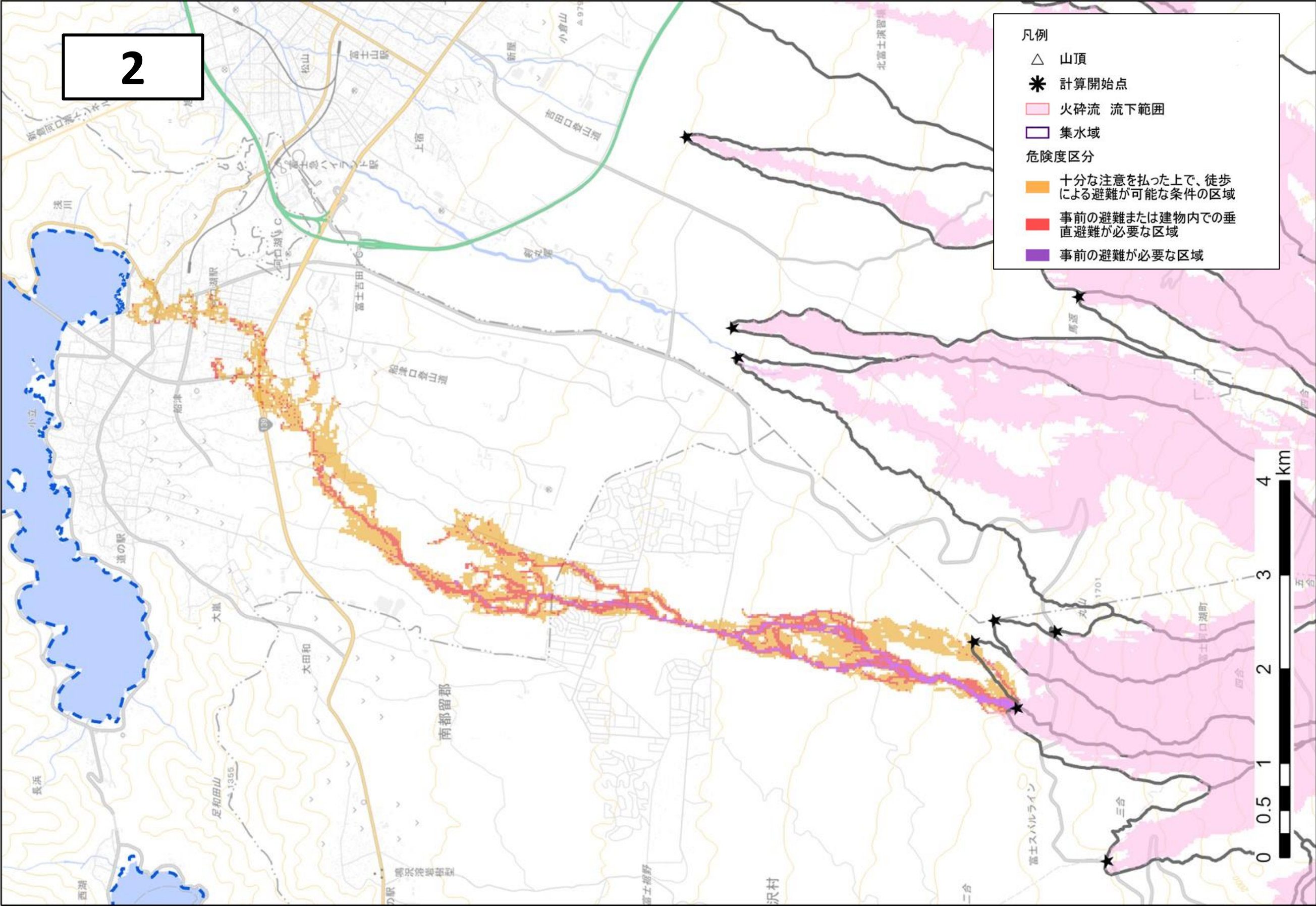
2

凡例

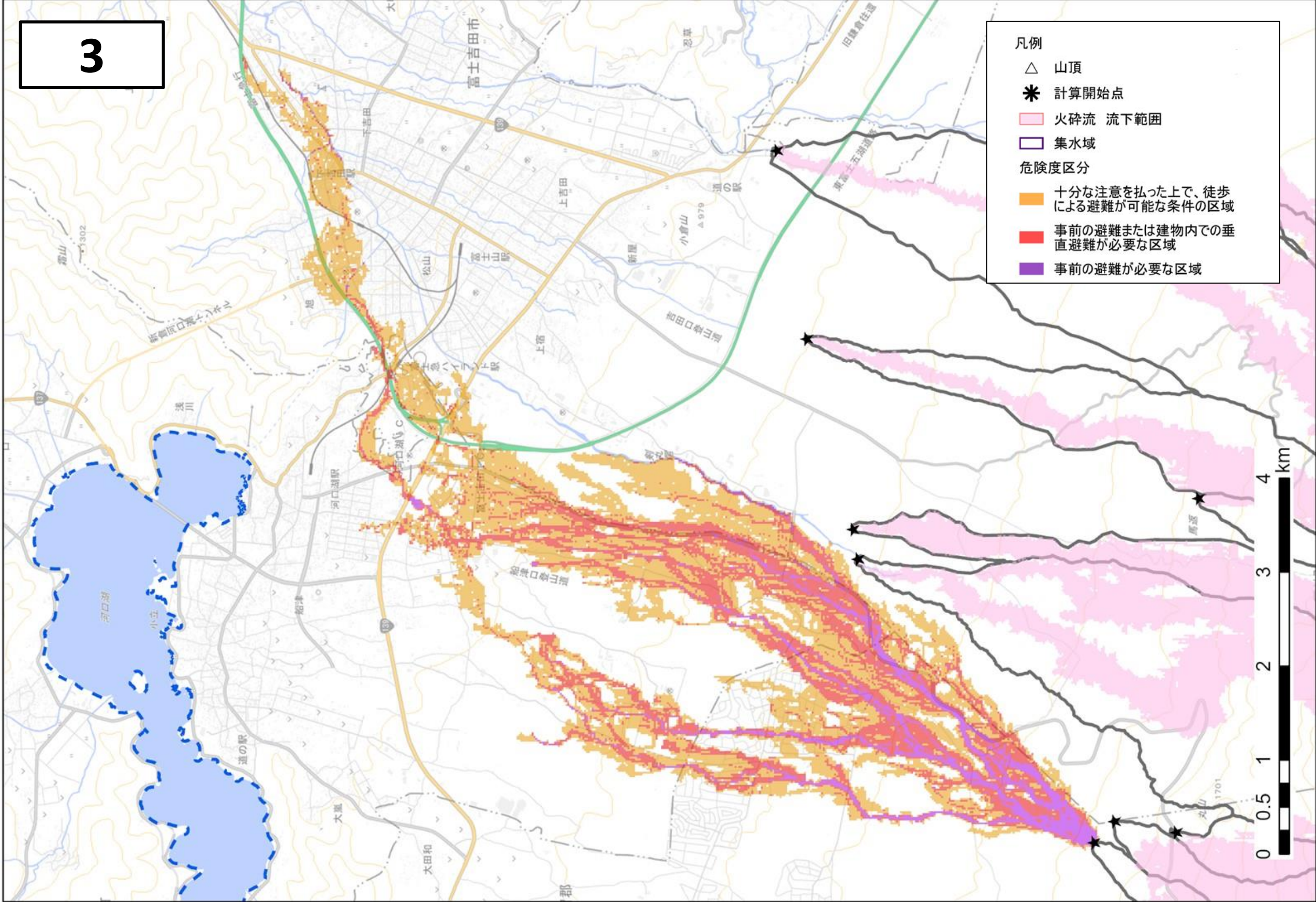
- △ 山頂
- * 計算開始点
- 火砕流 流下範囲
- 集水域

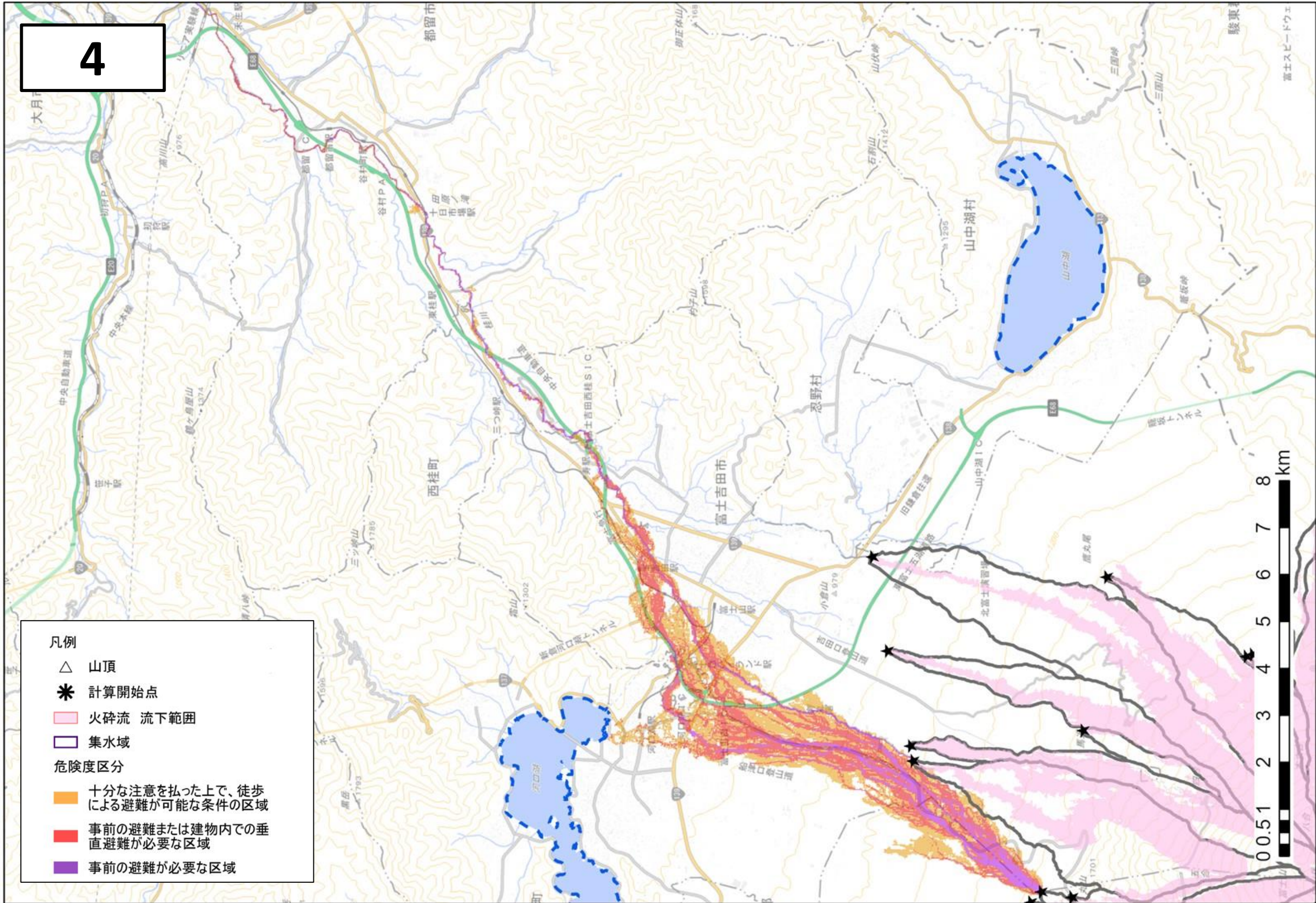
危険度区分

- 十分な注意を払った上で、徒歩による避難が可能な条件の区域
- 事前の避難または建物内での垂直避難が必要な区域
- 事前の避難が必要な区域

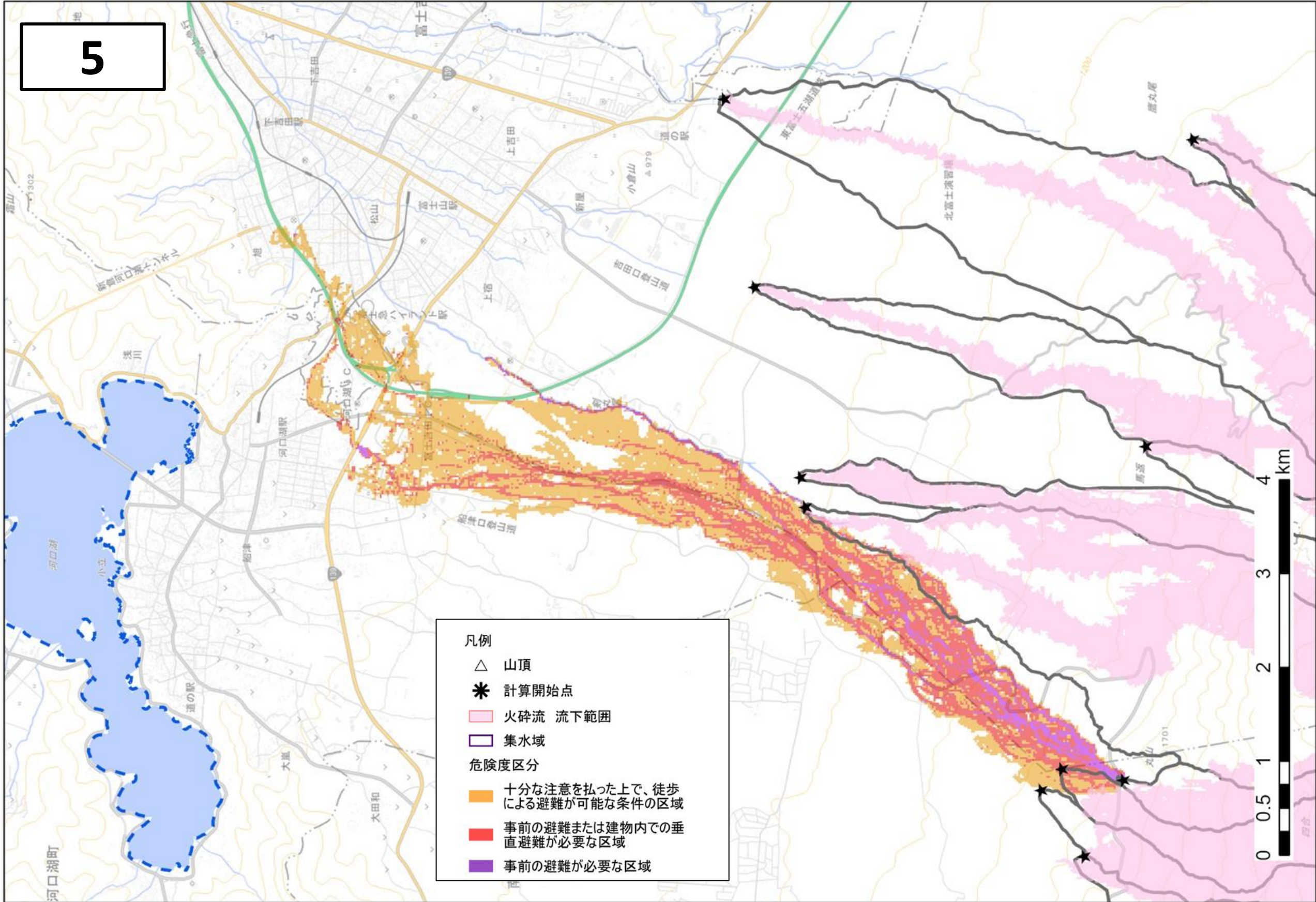


3

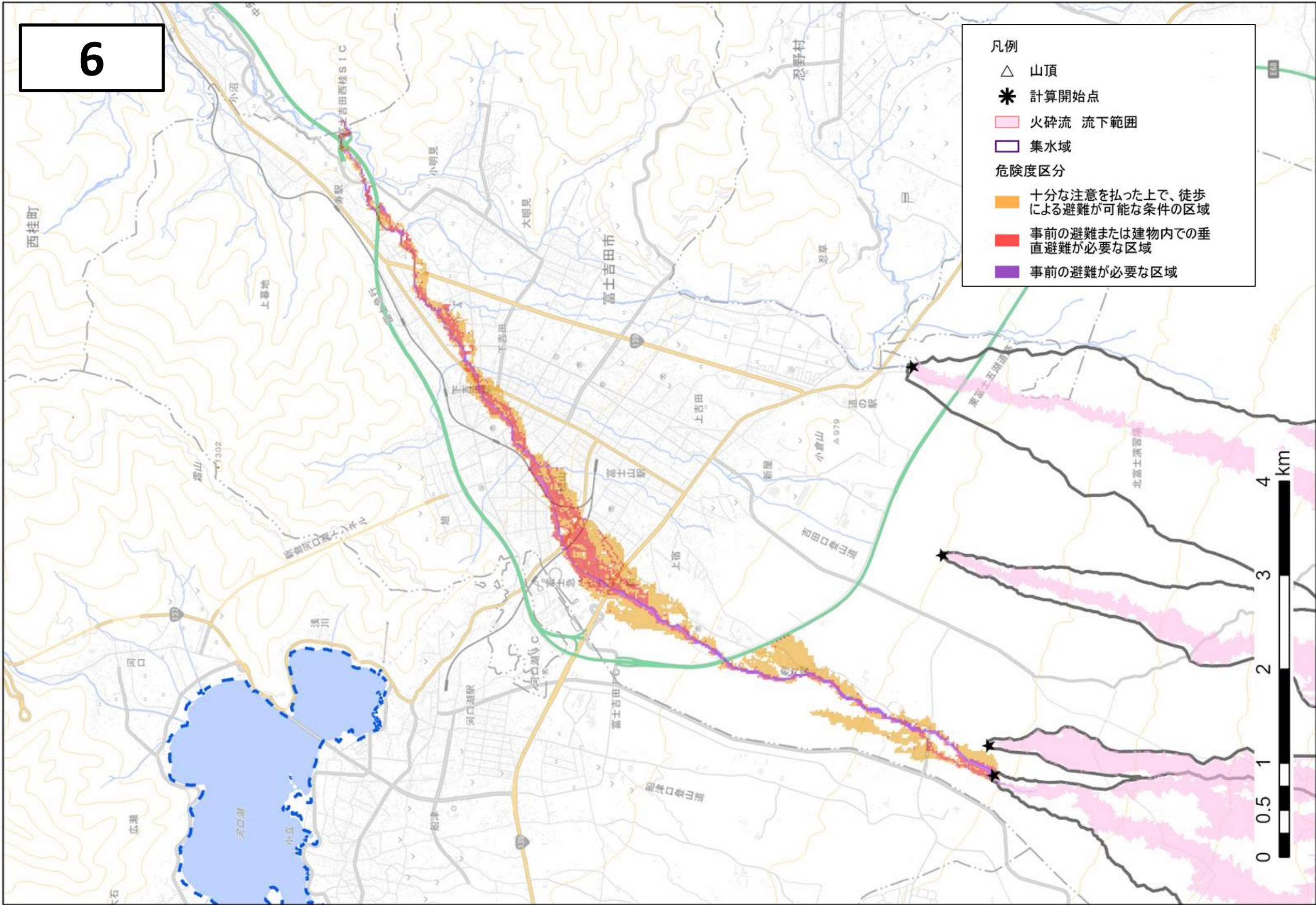


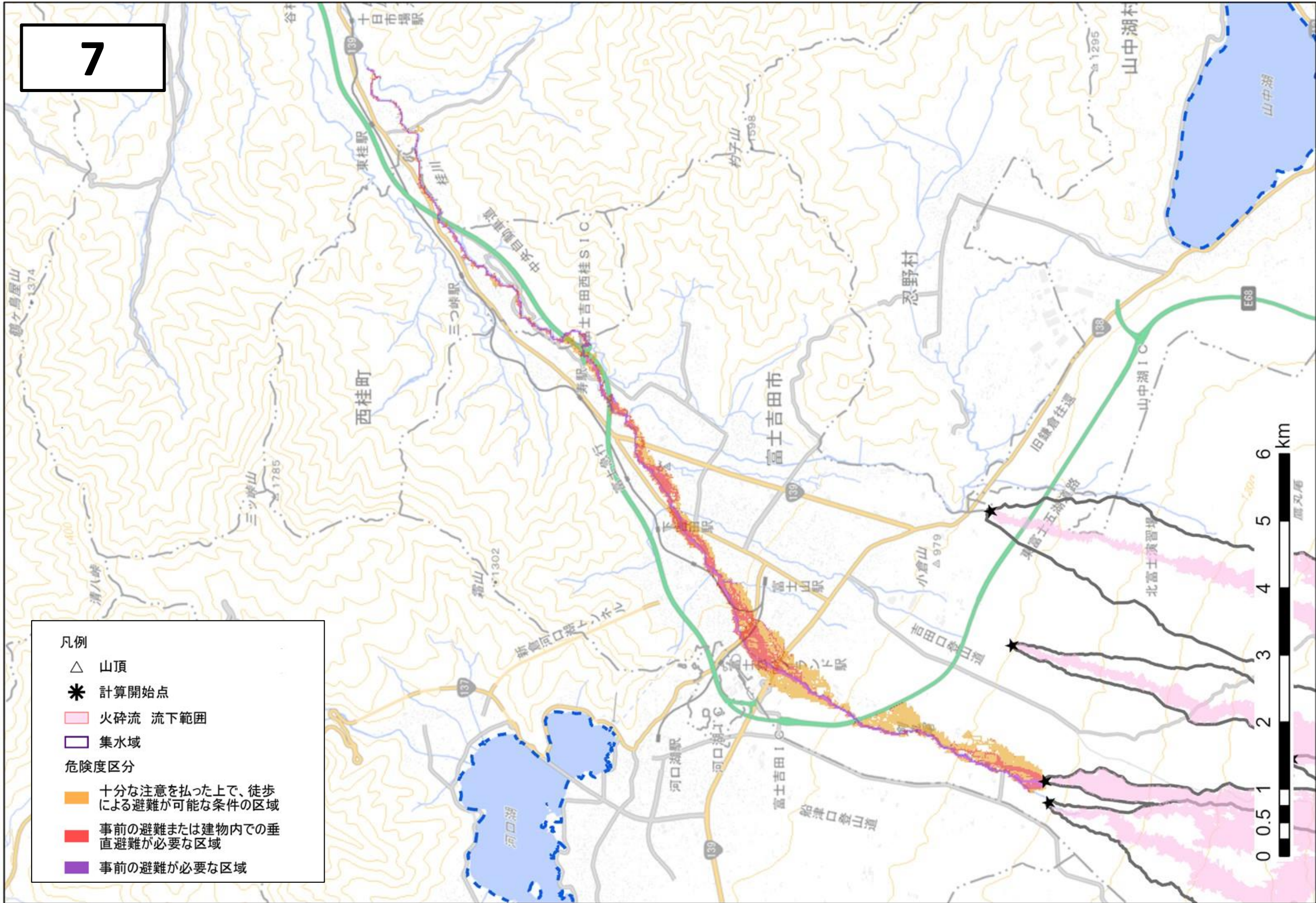


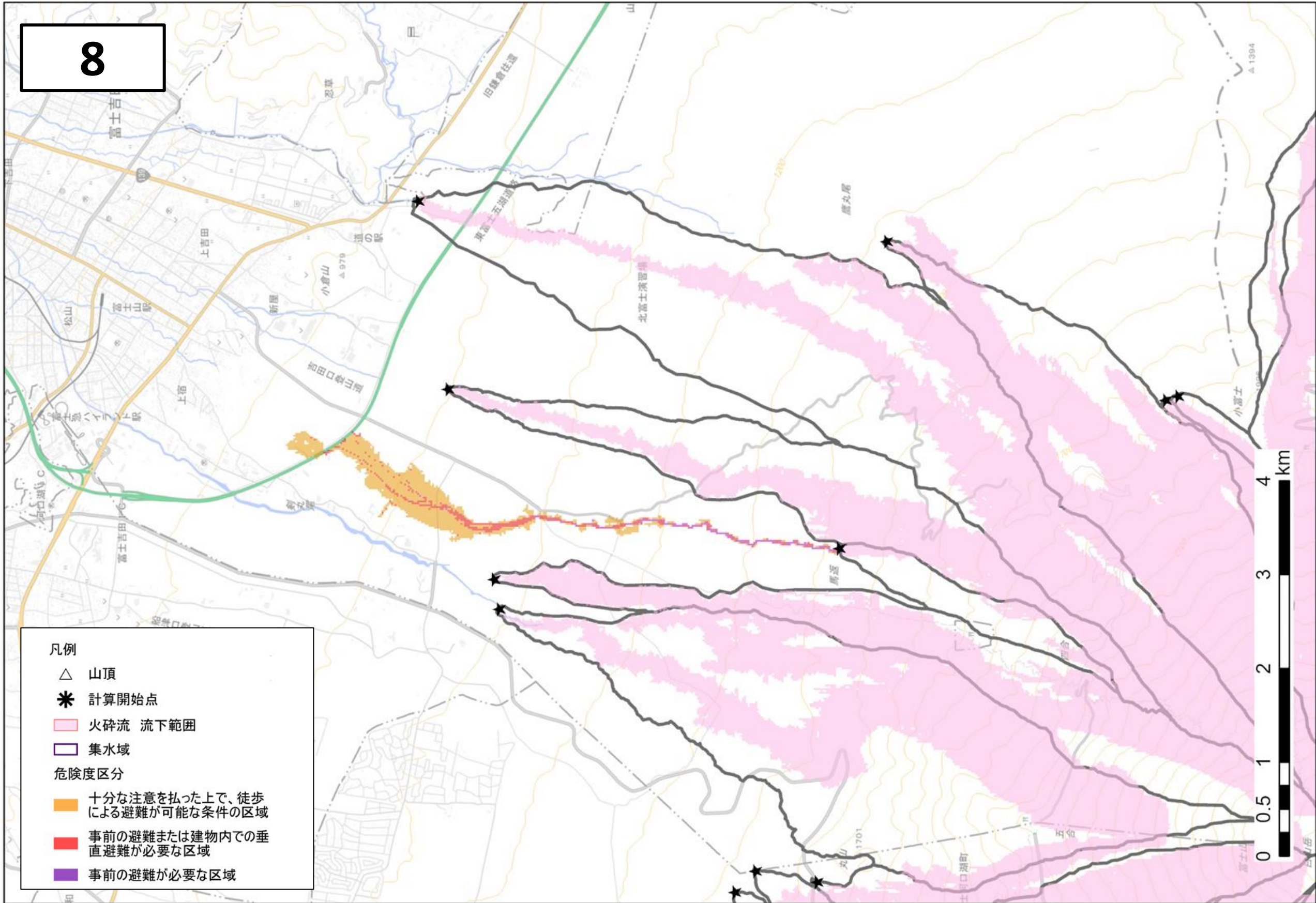
5



6







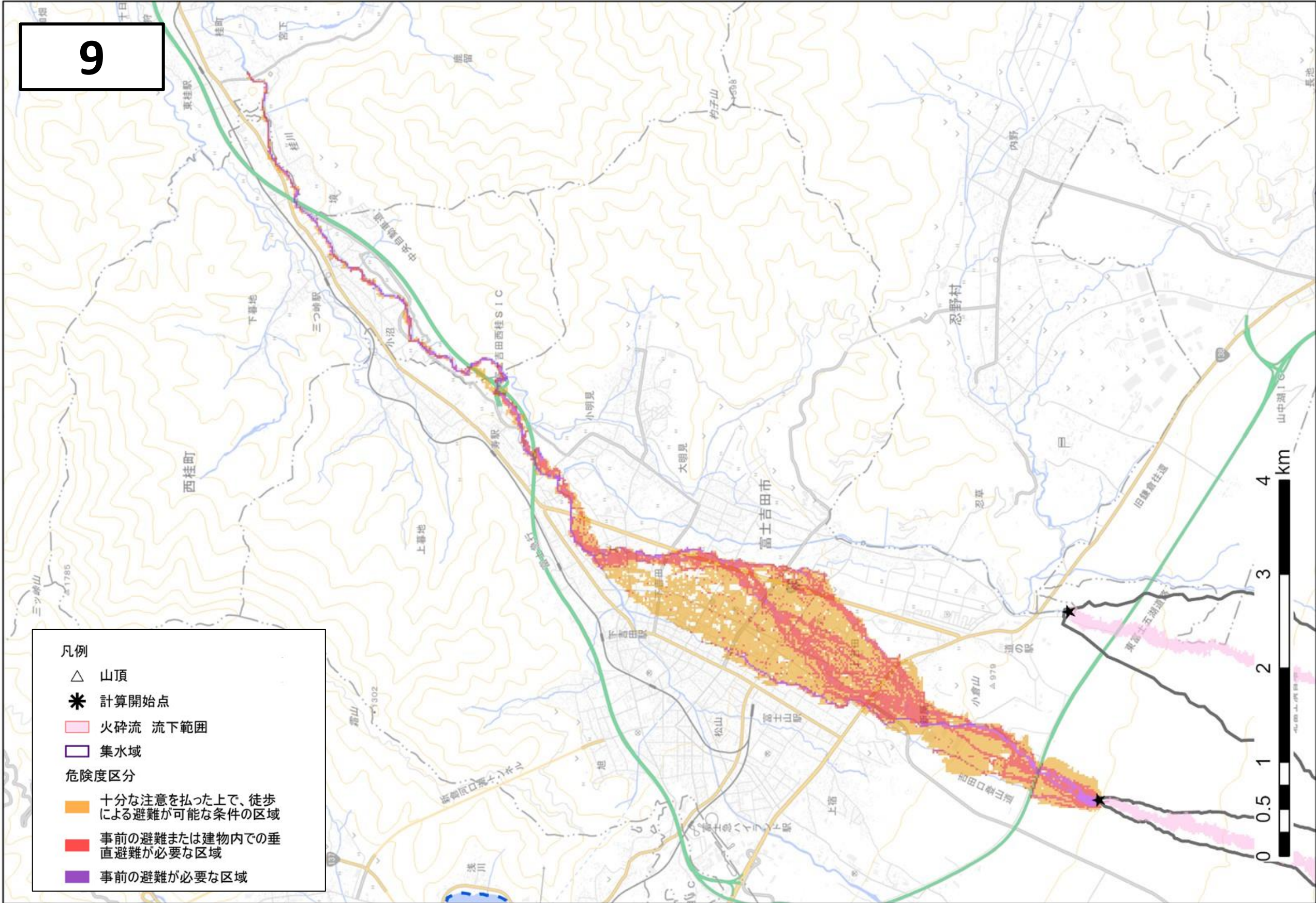
凡例

- △ 山頂
- * 計算開始点
- 火砕流 流下範囲
- 集水域

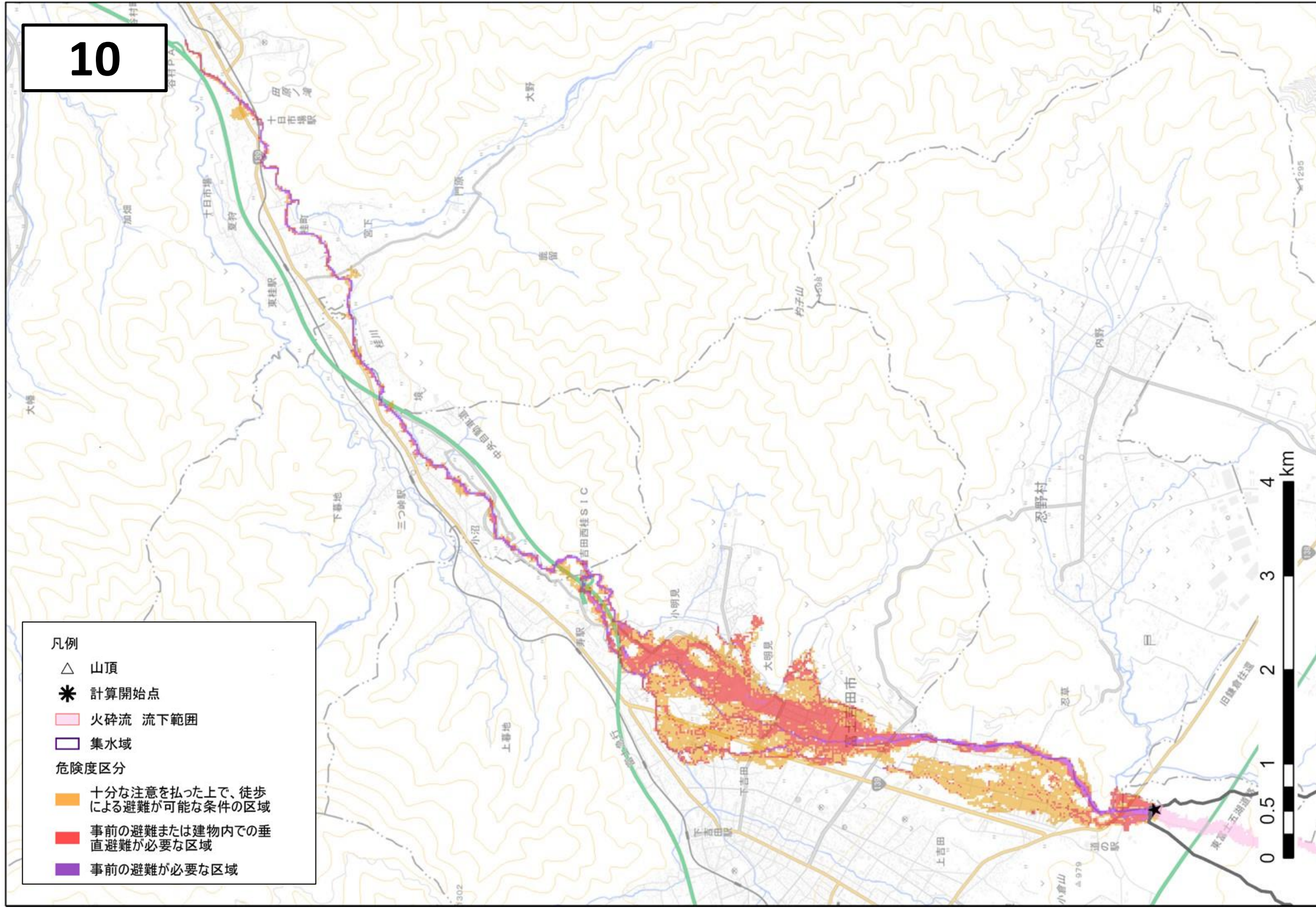
危険度区分

- 十分な注意を払った上で、徒歩による避難が可能な条件の区域
- 事前の避難または建物内での垂直避難が必要な区域
- 事前の避難が必要な区域



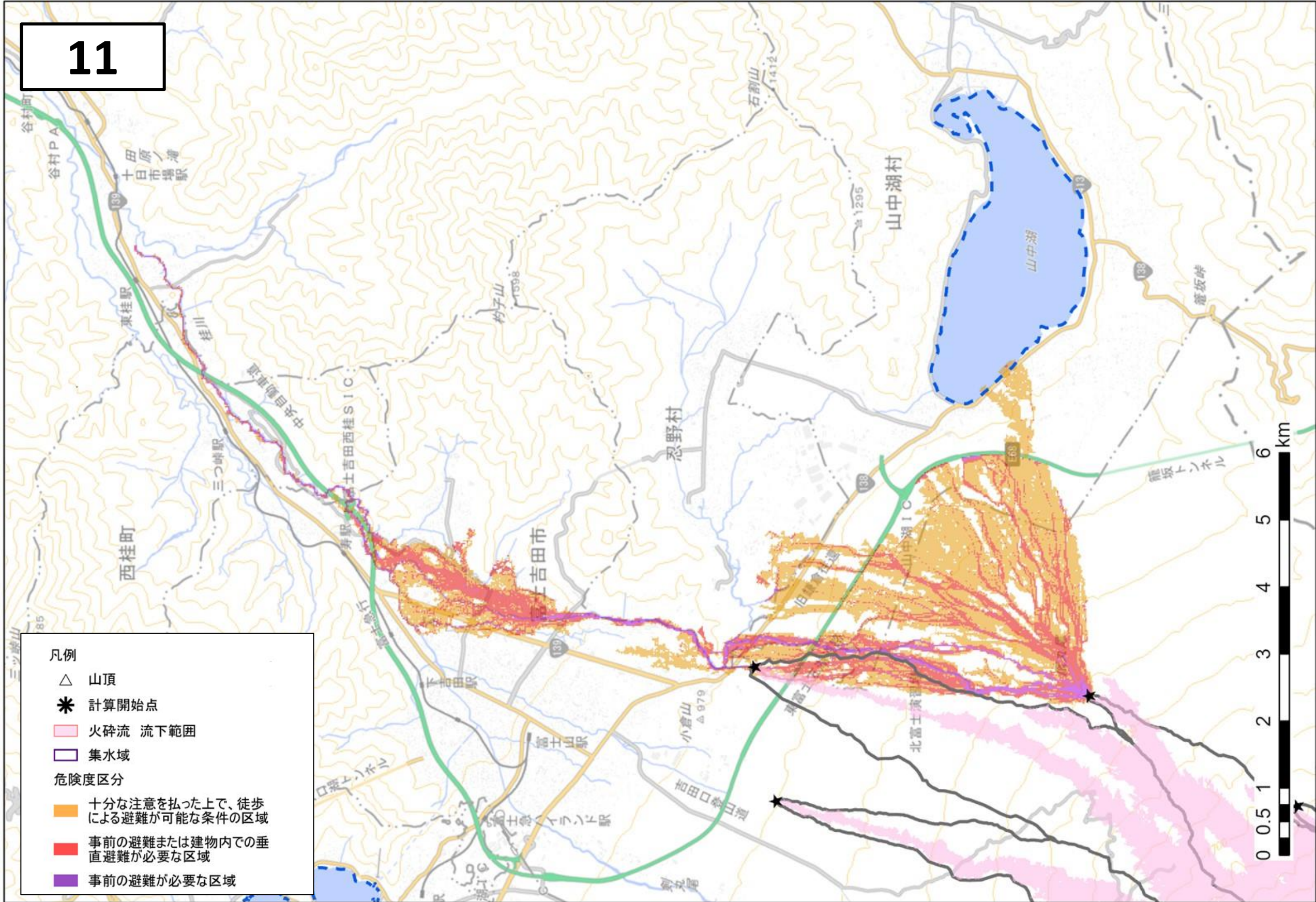


10



- 凡例
- △ 山頂
 - * 計算開始点
 - 火砕流 流下範囲
 - 集水域
- 危険度区分
- 十分な注意を払った上で、徒歩による避難が可能な条件の区域
 - 事前の避難または建物内での垂直避難が必要な区域
 - 事前の避難が必要な区域





凡例

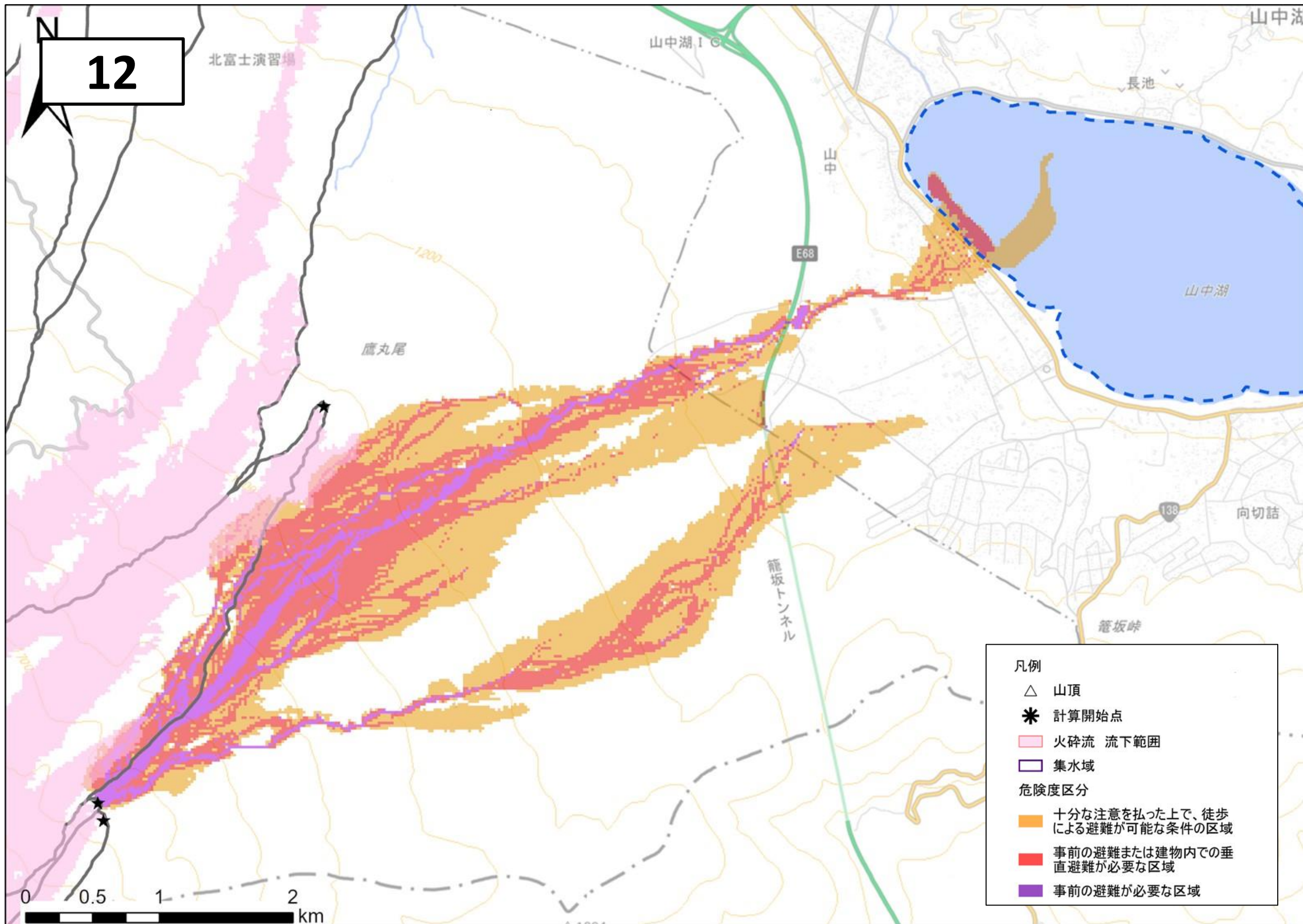
- △ 山頂
- * 計算開始点
- 火砕流 流下範囲
- 集水域

危険度区分

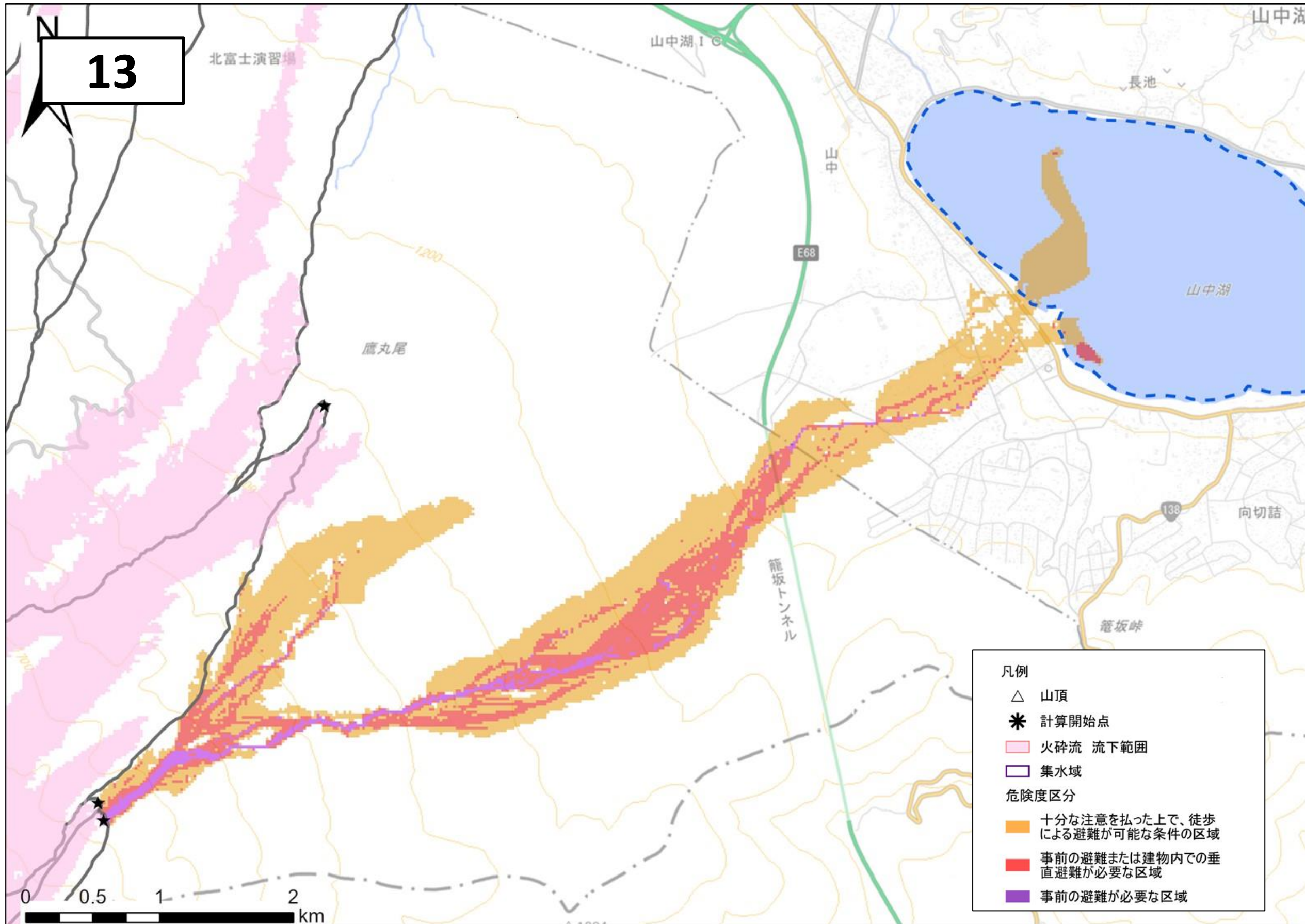
- 十分な注意を払った上で、徒歩による避難が可能な条件の区域
- 事前の避難または建物内での垂直避難が必要な区域
- 事前の避難が必要な区域



12



13



富士ヶ嶺

道の駅

富士丘

富士宮市

凡例

- △ 山頂
- * 計算開始点
- 火砕流 流下範囲
- 集水域

危険度区分

- 十分な注意を払った上で、徒歩による避難が可能な条件の区域
- 事前の避難または建物内での垂直避難が必要な区域
- 事前の避難が必要な区域

