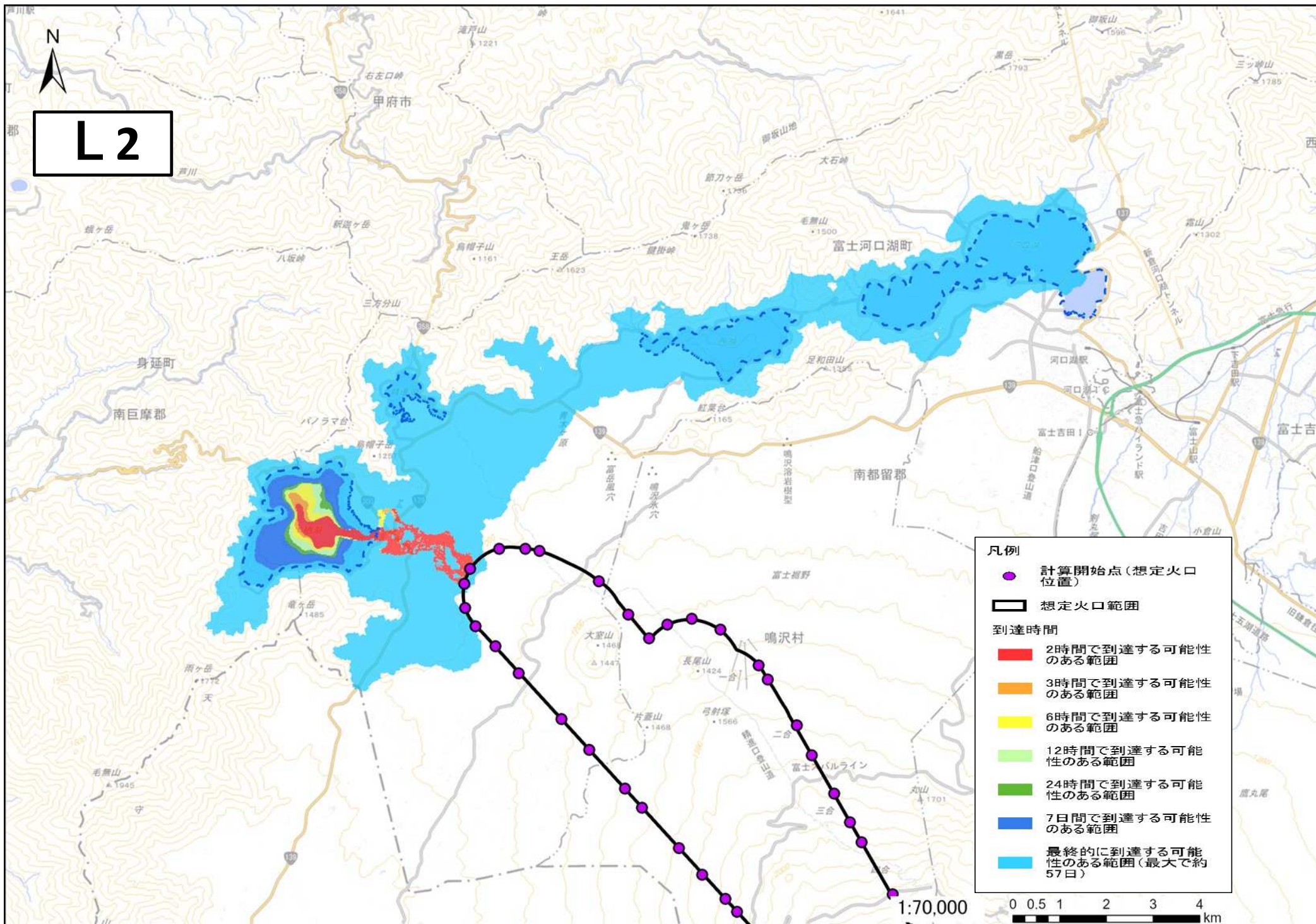


L1

- 凡例
- 計算開始点(想定火口位置)
  - ▭ 想定火口範囲
- 到達時間
- 2時間で到達する可能性のある範囲
  - 3時間で到達する可能性のある範囲
  - 6時間で到達する可能性のある範囲
  - 12時間で到達する可能性のある範囲
  - 24時間で到達する可能性のある範囲
  - 7日間で到達する可能性のある範囲
  - 最終的に到達する可能性のある範囲(最大で約57日)

1:70,000

0 0.5 1 2 3 4 km

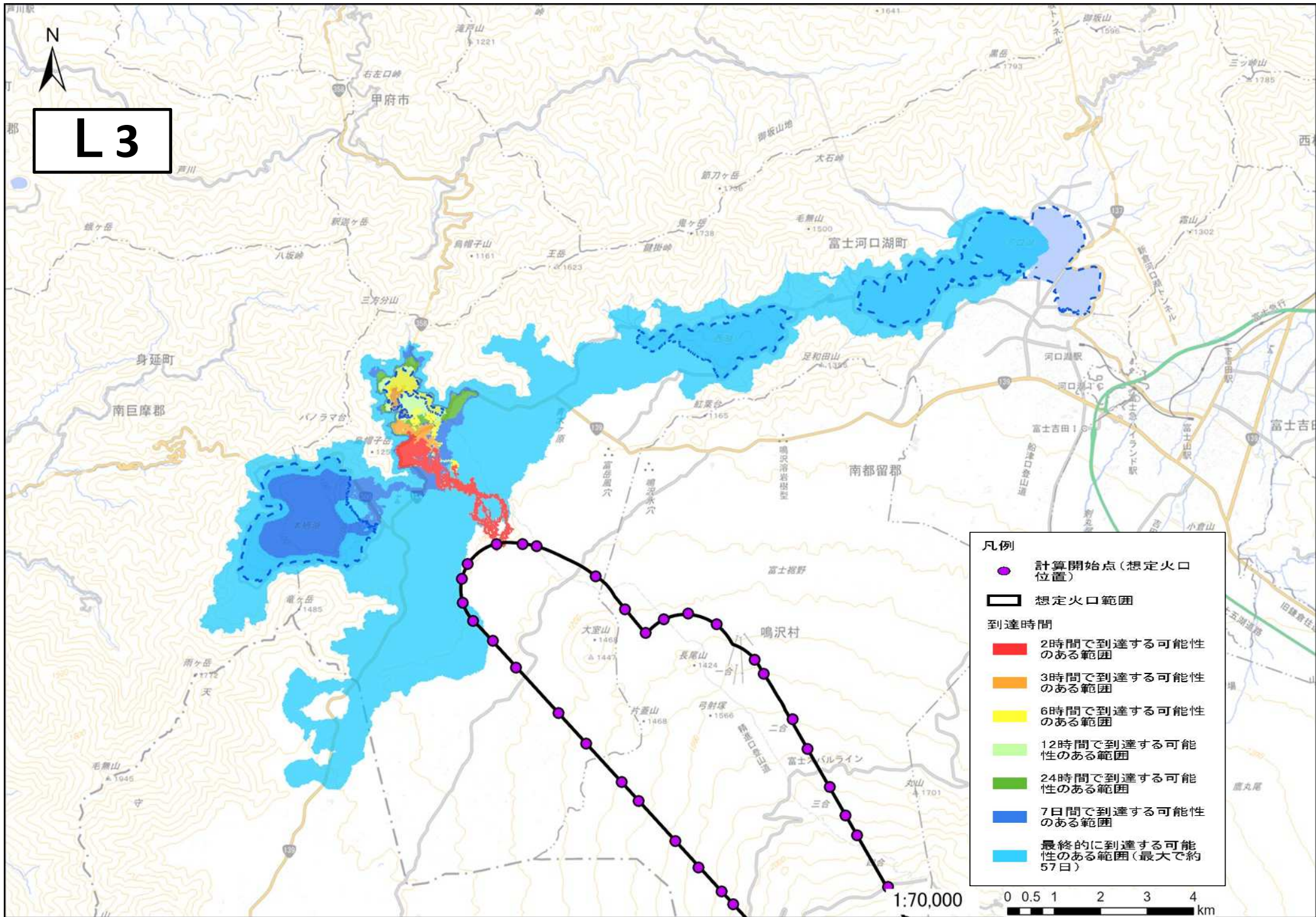


L2

- 凡例
- 計算開始点(想定火口位置)
  - ▭ 想定火口範囲
- 到達時間
- 2時間で到達する可能性のある範囲
  - 3時間で到達する可能性のある範囲
  - 6時間で到達する可能性のある範囲
  - 12時間で到達する可能性のある範囲
  - 24時間で到達する可能性のある範囲
  - 7日間で到達する可能性のある範囲
  - 最終的に到達する可能性のある範囲(最大で約57日)

1:70,000

0 0.5 1 2 3 4 km



**L3**

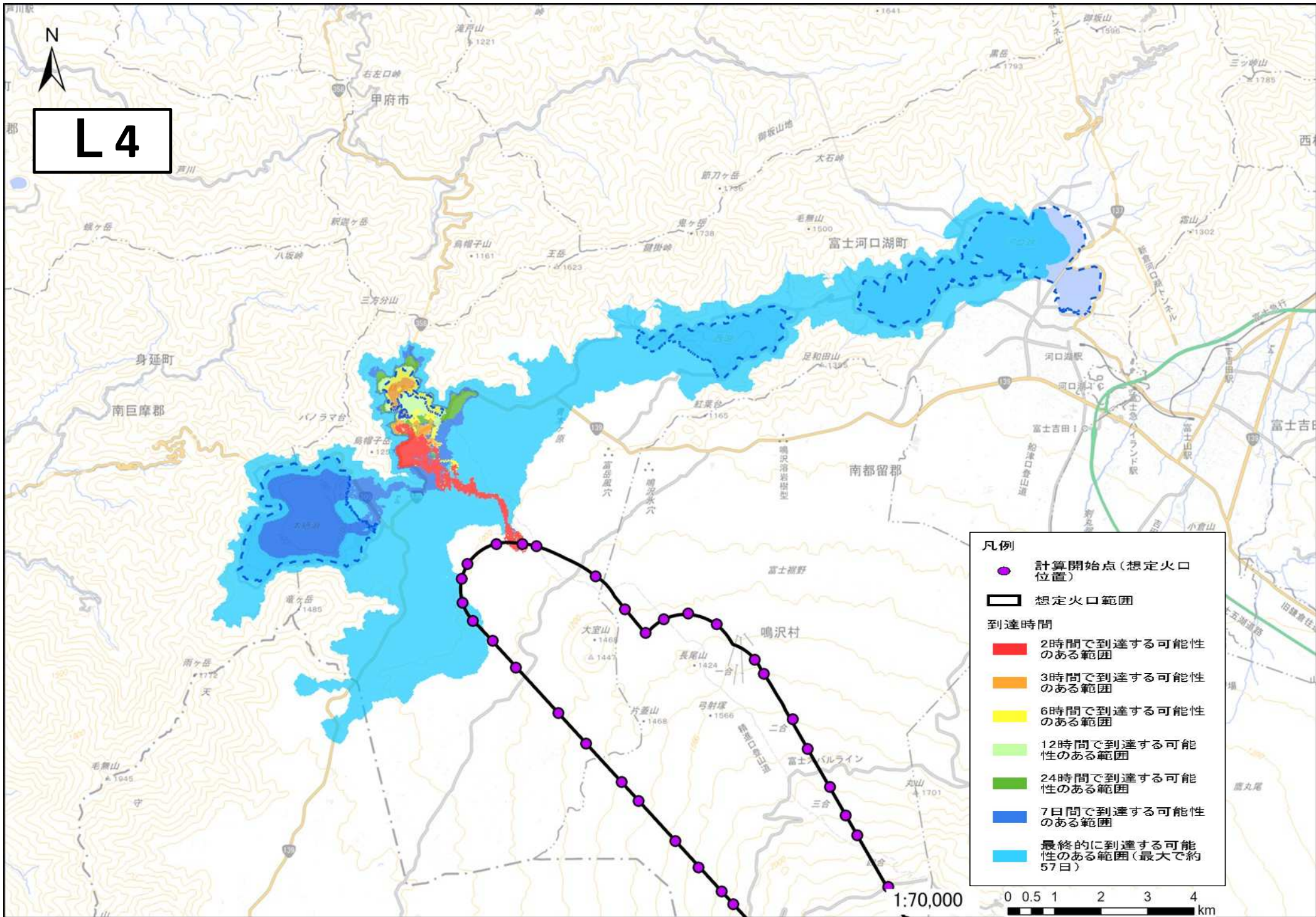
- 凡例**
- 計算開始点(想定火口位置)
  - ▭ 想定火口範囲
- 到達時間**
- 2時間で到達する可能性のある範囲
  - 3時間で到達する可能性のある範囲
  - 6時間で到達する可能性のある範囲
  - 12時間で到達する可能性のある範囲
  - 24時間で到達する可能性のある範囲
  - 7日間で到達する可能性のある範囲
  - 最終的に到達する可能性のある範囲(最大で約57日)

1:70,000

0 0.5 1 2 3 4 km



L4



**凡例**

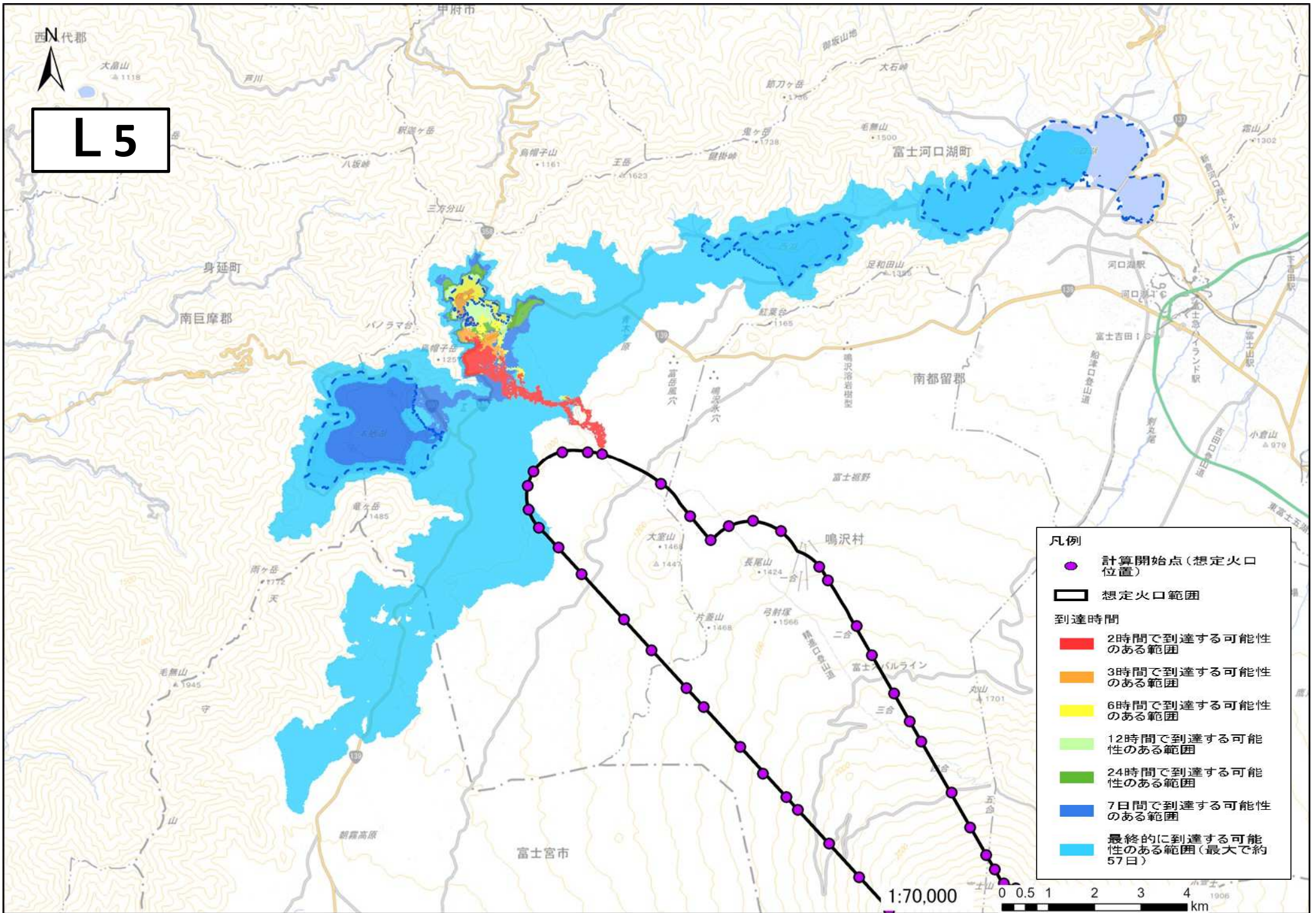
- 計算開始点(想定火口位置)
- ▭ 想定火口範囲

**到達時間**

- 2時間で到達する可能性のある範囲
- 3時間で到達する可能性のある範囲
- 6時間で到達する可能性のある範囲
- 12時間で到達する可能性のある範囲
- 24時間で到達する可能性のある範囲
- 7日間で到達する可能性のある範囲
- 最終的に到達する可能性のある範囲(最大で約57日)

1:70,000





西N代郡

大倉山  
△1118

河川

御坂山地

大石峠

那刀ヶ岳  
●1705

毛無山  
●1500

富士河口湖町

霜山  
●1302

観音ヶ岳

鳥帽子山  
●1161

王岳  
●1623

巖掛峠

集ヶ岳  
●1738

足和田山  
●1395

三ヶ分山

身延町

南巨摩郡

パノラマ台

鳥帽子山  
●125

紅葉谷  
●1365

河口湖駅

河口湖IC

富士吉田18

富士山駅

富士山

下吉田駅

鳴沢溶岩樹型

鳴沢村

富士裾野

富士山

小倉山  
△970

東富士五湖

大室山  
△1469

長尾山  
●1424

片蓋山  
●1468

弓削塚  
●1966

二合

三合

丸山  
●1701

五合

大室山  
●1945

毛無山

守

朝霧高原

富士宮市

1:70,000

0 0.5 1 2 3 4 5 km

- 凡例**
- 計算開始点(想定火口位置)
  - ▭ 想定火口範囲
- 到達時間**
- 2時間で到達する可能性のある範囲
  - 3時間で到達する可能性のある範囲
  - 6時間で到達する可能性のある範囲
  - 12時間で到達する可能性のある範囲
  - 24時間で到達する可能性のある範囲
  - 7日間で到達する可能性のある範囲
  - 最終的に到達する可能性のある範囲(最大で約57日)

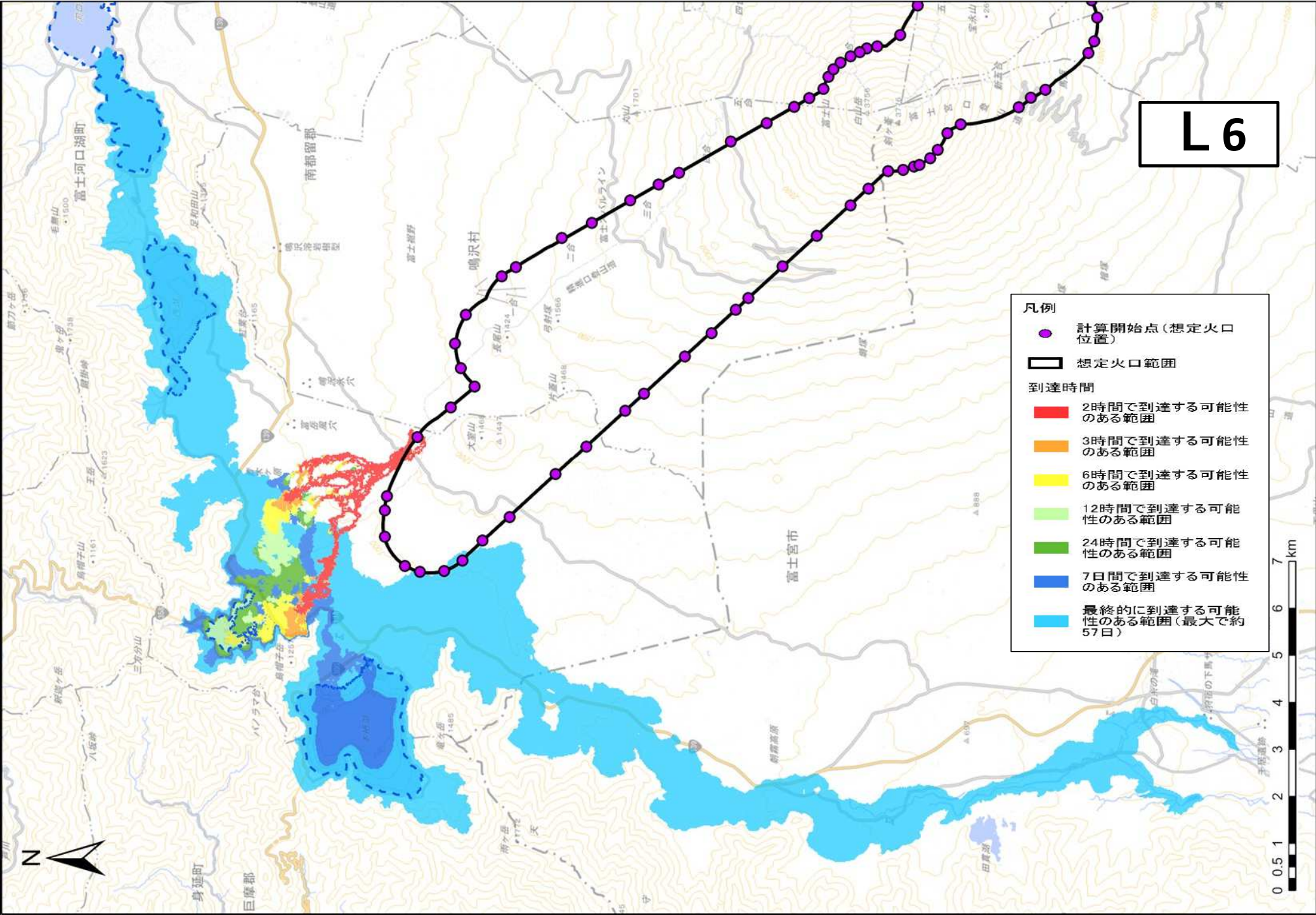
L6

凡例

- 計算開始点(想定火口位置)
- 想定火口範囲

到達時間

- 2時間で到達する可能性のある範囲
- 3時間で到達する可能性のある範囲
- 6時間で到達する可能性のある範囲
- 12時間で到達する可能性のある範囲
- 24時間で到達する可能性のある範囲
- 7日間で到達する可能性のある範囲
- 最終的に到達する可能性のある範囲(最大で約57日)



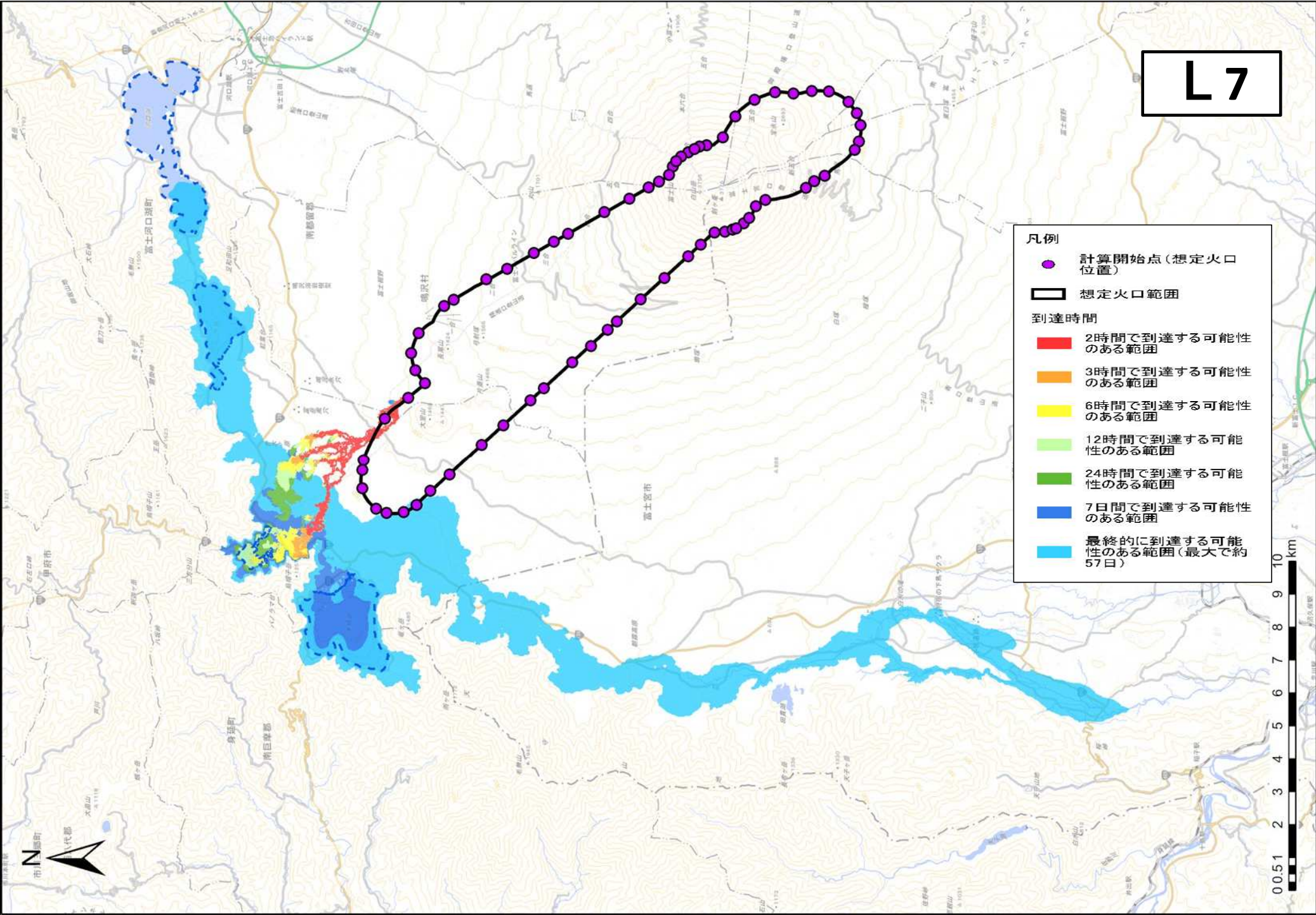
L7

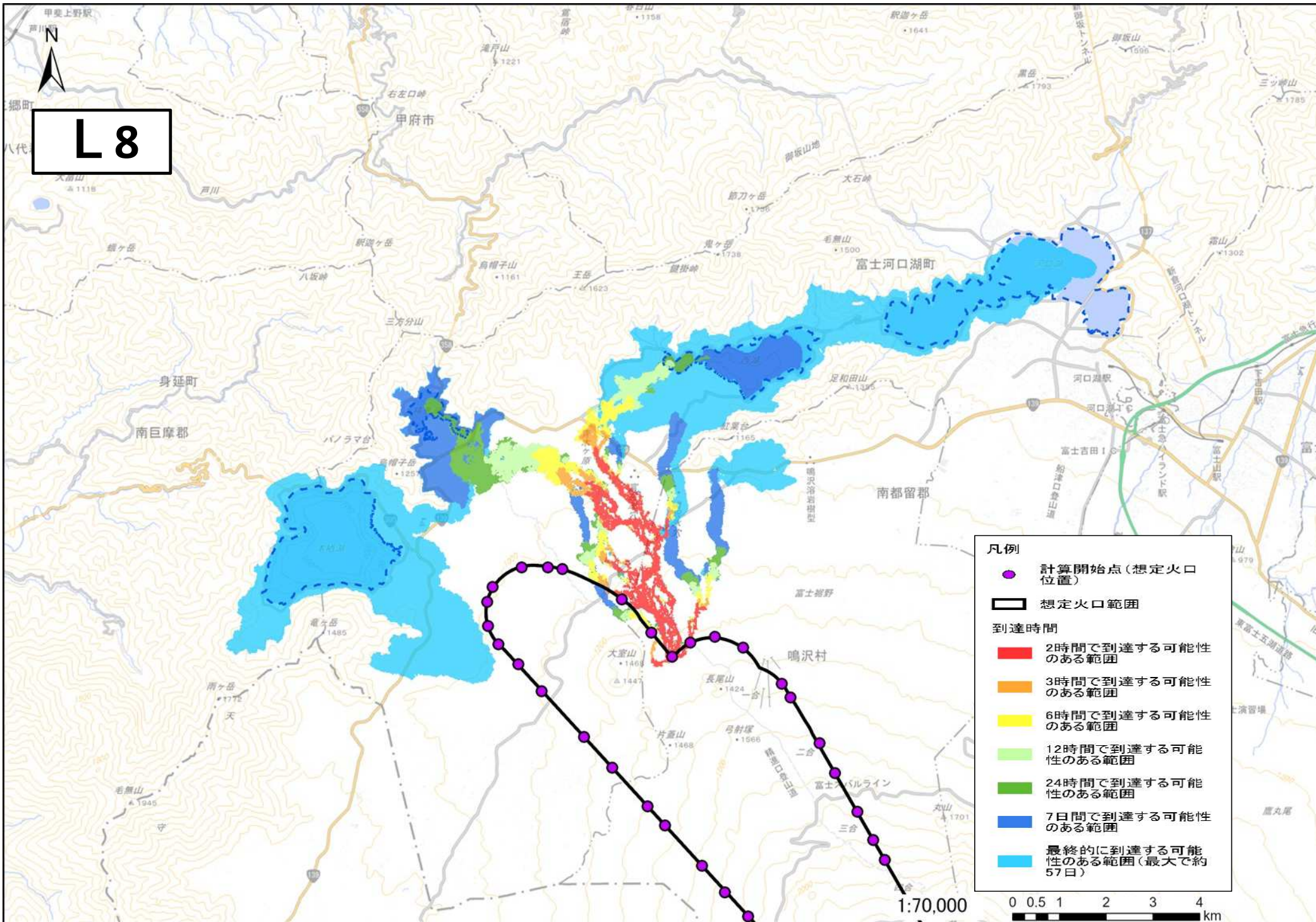
凡例

- 計算開始点(想定火口位置)
- 想定火口範囲

到達時間

- 2時間で到達する可能性のある範囲
- 3時間で到達する可能性のある範囲
- 6時間で到達する可能性のある範囲
- 12時間で到達する可能性のある範囲
- 24時間で到達する可能性のある範囲
- 7日間で到達する可能性のある範囲
- 最終的に到達する可能性のある範囲(最大で約57日)





L8

- 凡例
- 計算開始点(想定火口位置)
  - ▭ 想定火口範囲
- 到達時間
- 2時間で到達する可能性のある範囲
  - 3時間で到達する可能性のある範囲
  - 6時間で到達する可能性のある範囲
  - 12時間で到達する可能性のある範囲
  - 24時間で到達する可能性のある範囲
  - 7日間で到達する可能性のある範囲
  - 最終的に到達する可能性のある範囲(最大で約57日)

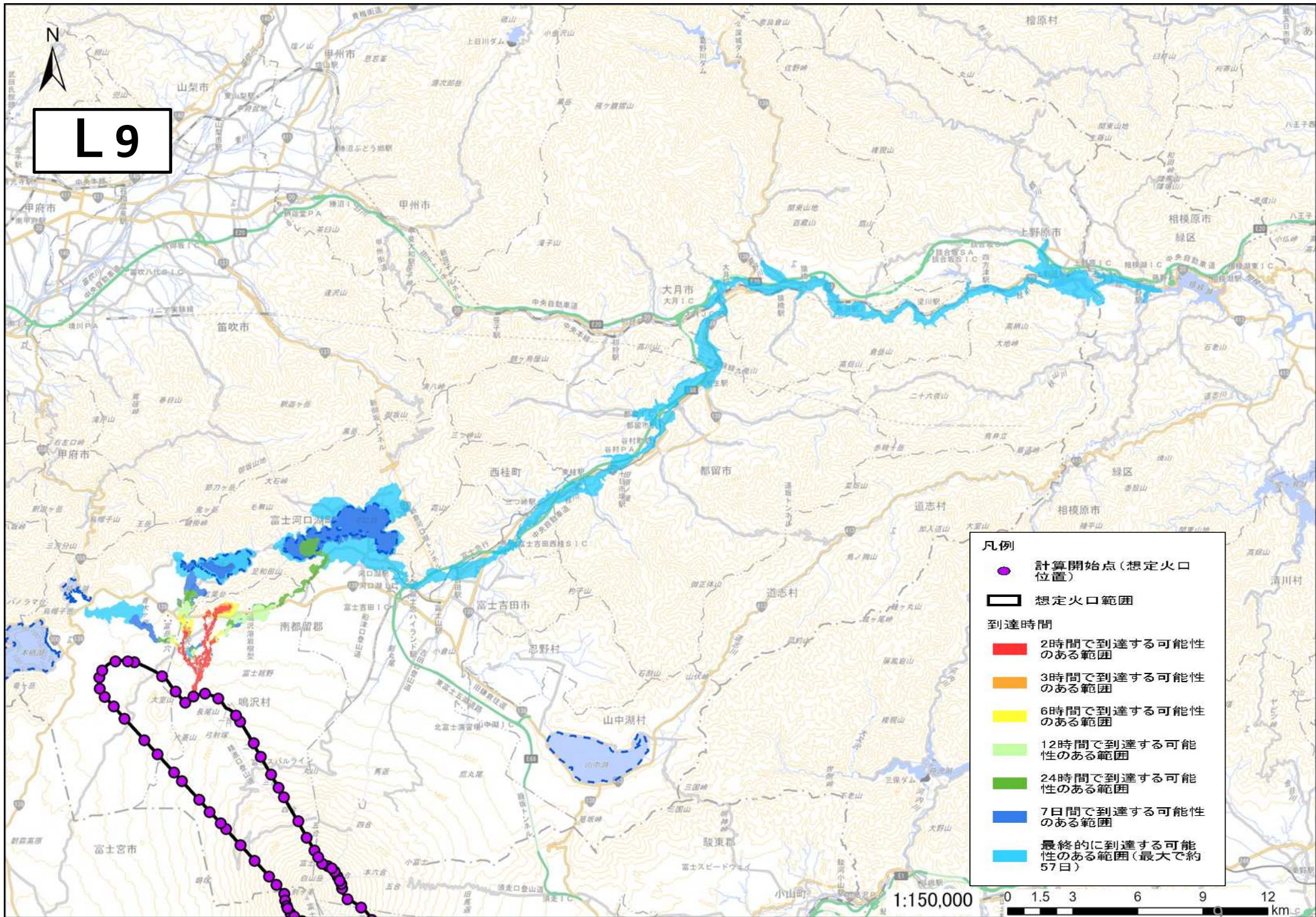
1:70,000

0 0.5 1 2 3 4 km














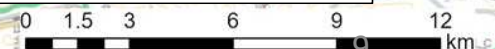
L9



凡例

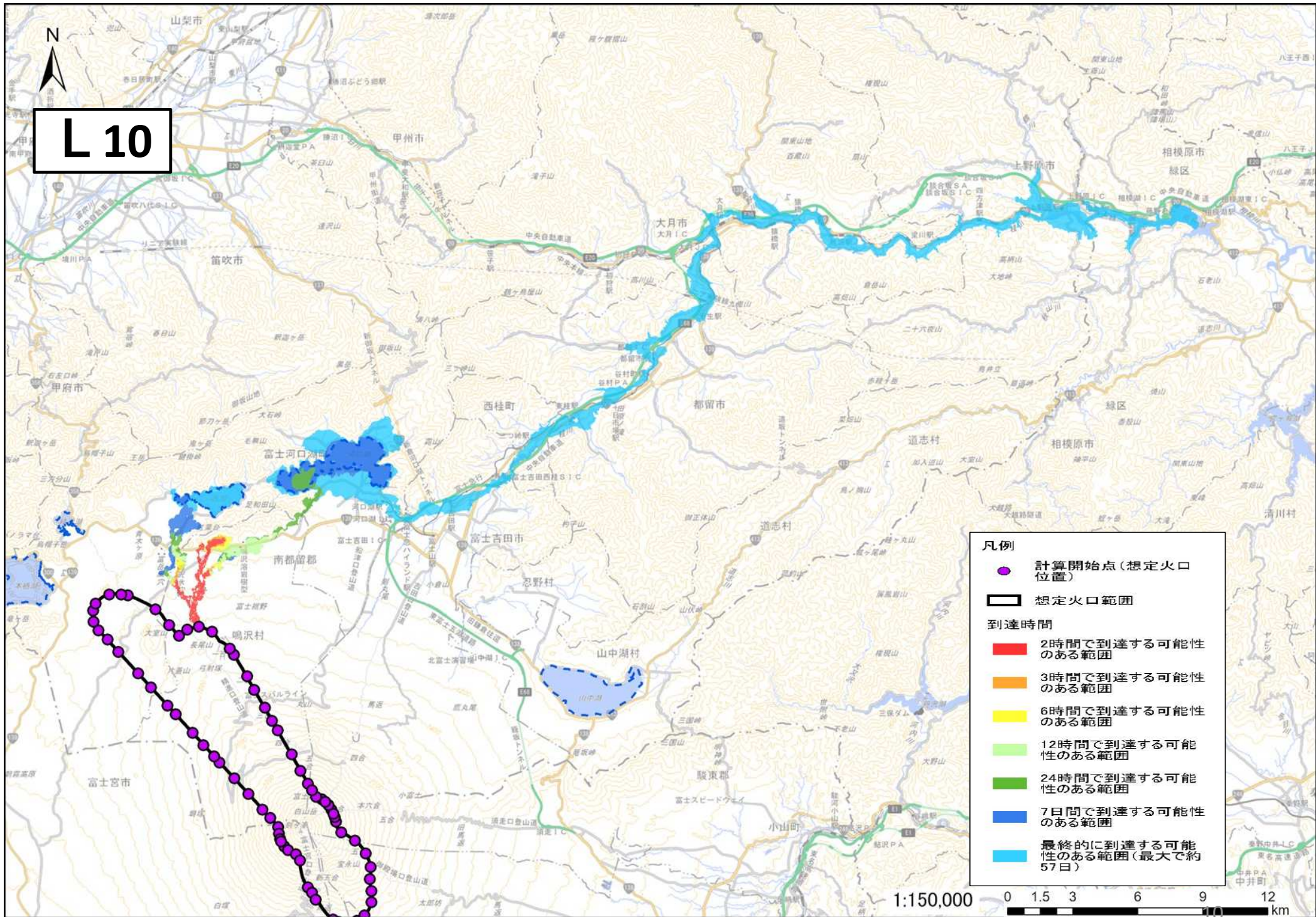
-  計算開始点(想定火口位置)
-  想定火口範囲
- 到達時間**
-  2時間で到達する可能性のある範囲
-  3時間で到達する可能性のある範囲
-  6時間で到達する可能性のある範囲
-  12時間で到達する可能性のある範囲
-  24時間で到達する可能性のある範囲
-  7日間で到達する可能性のある範囲
-  最終的に到達する可能性のある範囲(最大で約57日)

1:150,000





L 10



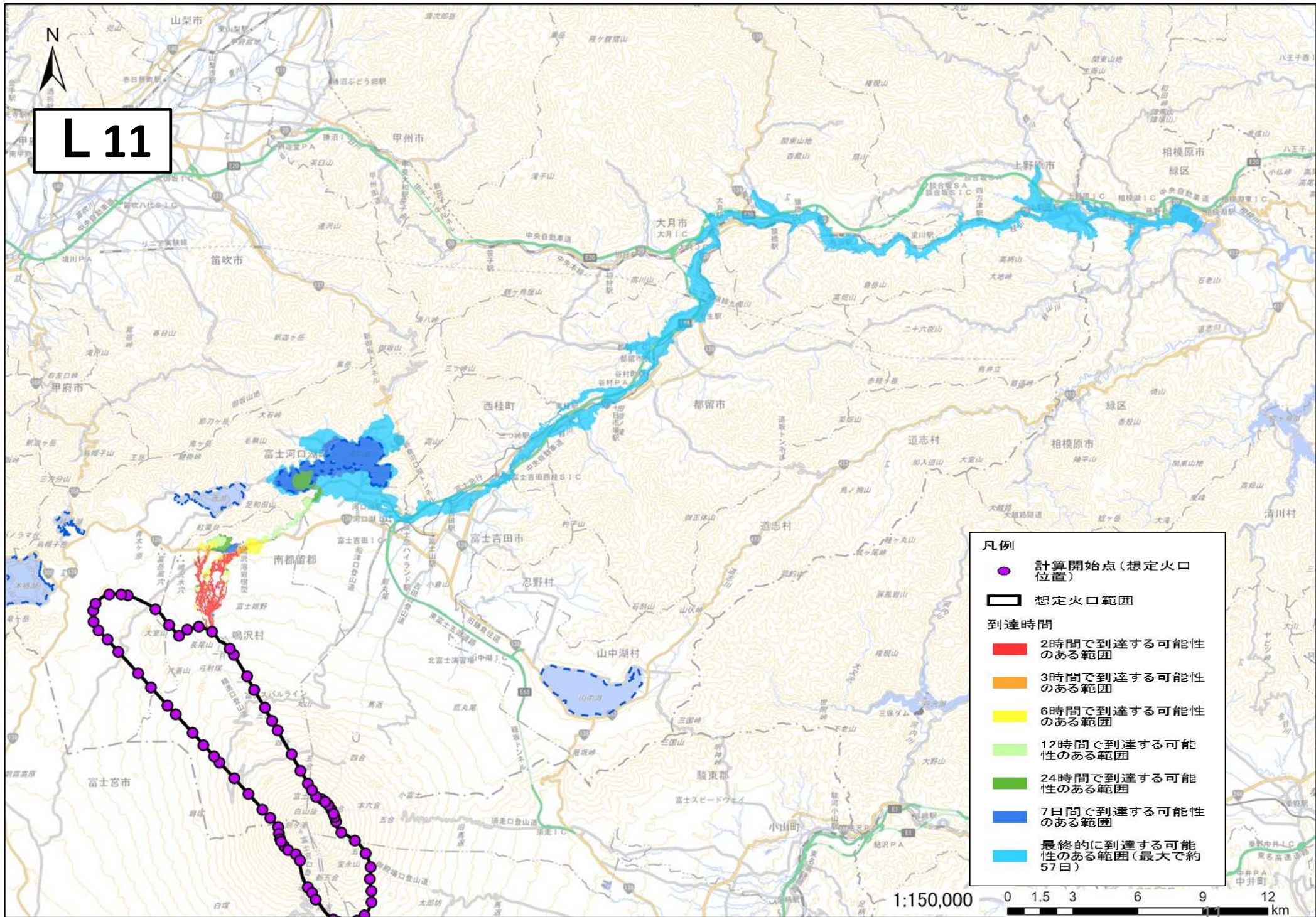
- 凡例
- 計算開始点(想定火口位置)
  - 想定火口範囲
- 到達時間
- 2時間で到達する可能性のある範囲
  - 3時間で到達する可能性のある範囲
  - 6時間で到達する可能性のある範囲
  - 12時間で到達する可能性のある範囲
  - 24時間で到達する可能性のある範囲
  - 7日間で到達する可能性のある範囲
  - 最終的に到達する可能性のある範囲(最大で約57日)

1:150,000

0 1.5 3 6 9 12 km



L 11



**凡例**

- 計算開始点(想定火口位置)
- 想定火口範囲

**到達時間**

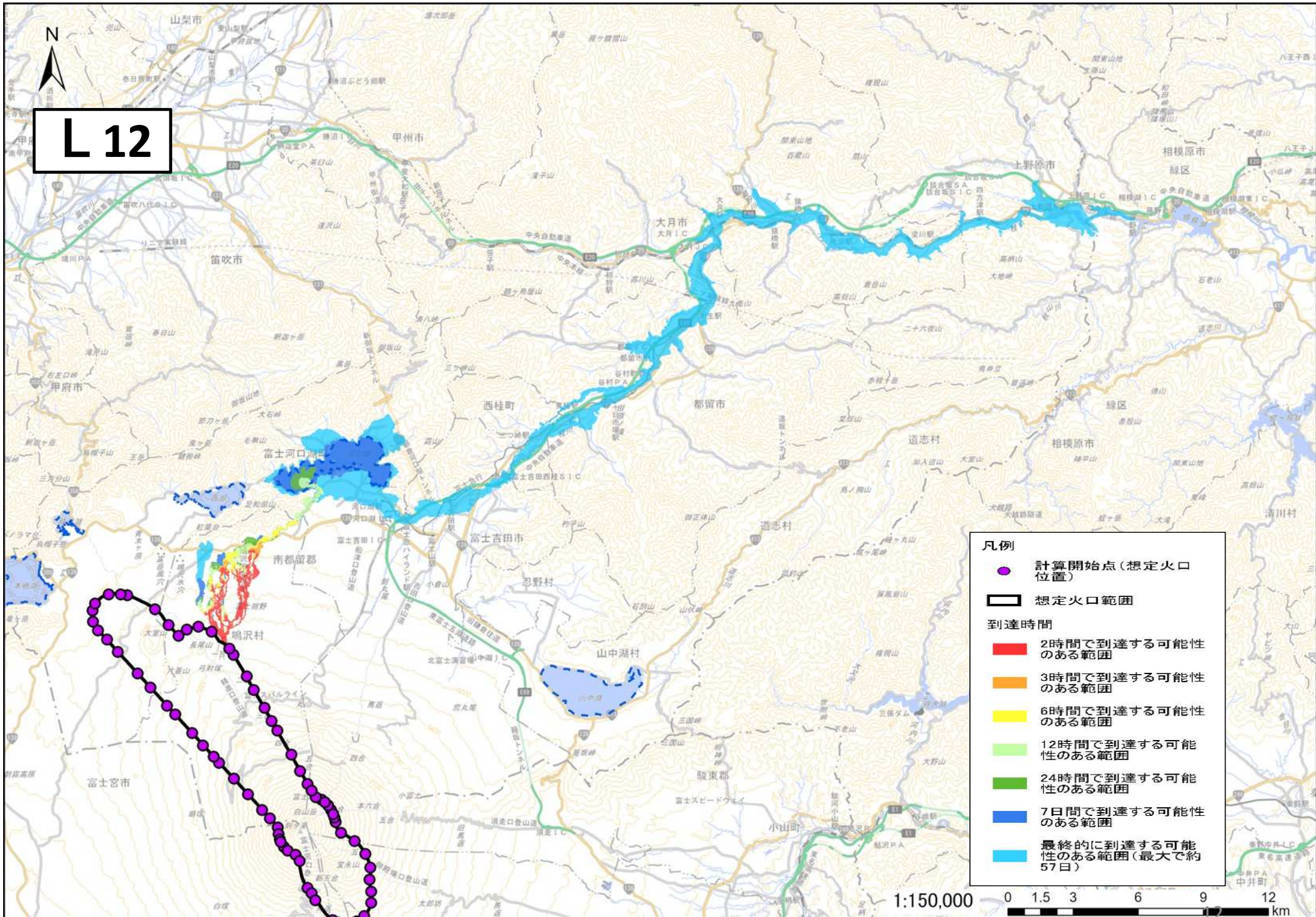
- 2時間で到達する可能性のある範囲
- 3時間で到達する可能性のある範囲
- 6時間で到達する可能性のある範囲
- 12時間で到達する可能性のある範囲
- 24時間で到達する可能性のある範囲
- 7日間で到達する可能性のある範囲
- 最終的に到達する可能性のある範囲(最大で約57日)

1:150,000





L 12



**凡例**

- 計算開始点(想定火口位置)
- 想定火口範囲

**到達時間**

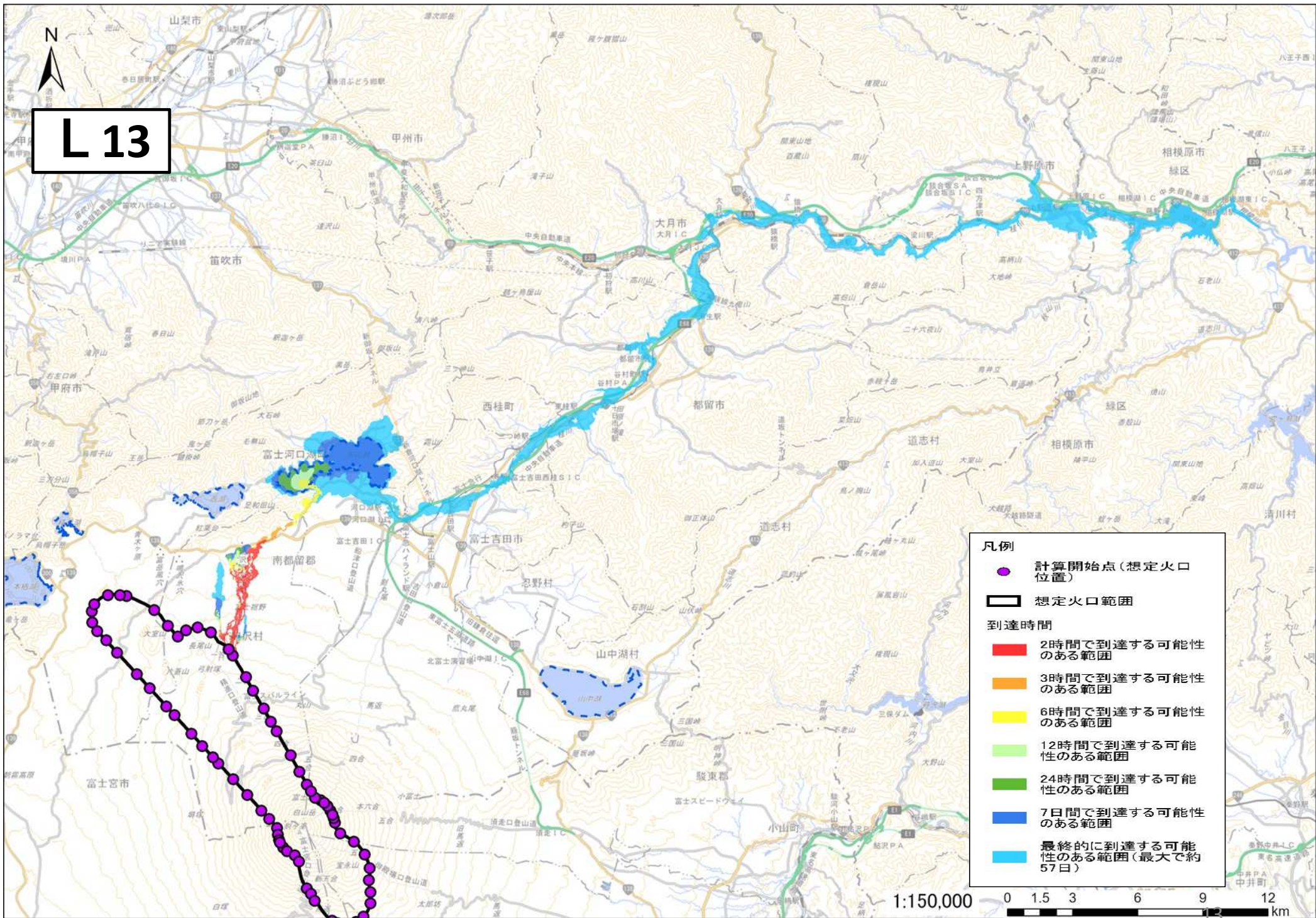
- 2時間で到達する可能性のある範囲
- 3時間で到達する可能性のある範囲
- 6時間で到達する可能性のある範囲
- 12時間で到達する可能性のある範囲
- 24時間で到達する可能性のある範囲
- 7日間で到達する可能性のある範囲
- 最終的に到達する可能性のある範囲(最大で約57日)

1:150,000





L 13



**凡例**

- 計算開始点(想定火口位置)
- ▭ 想定火口範囲

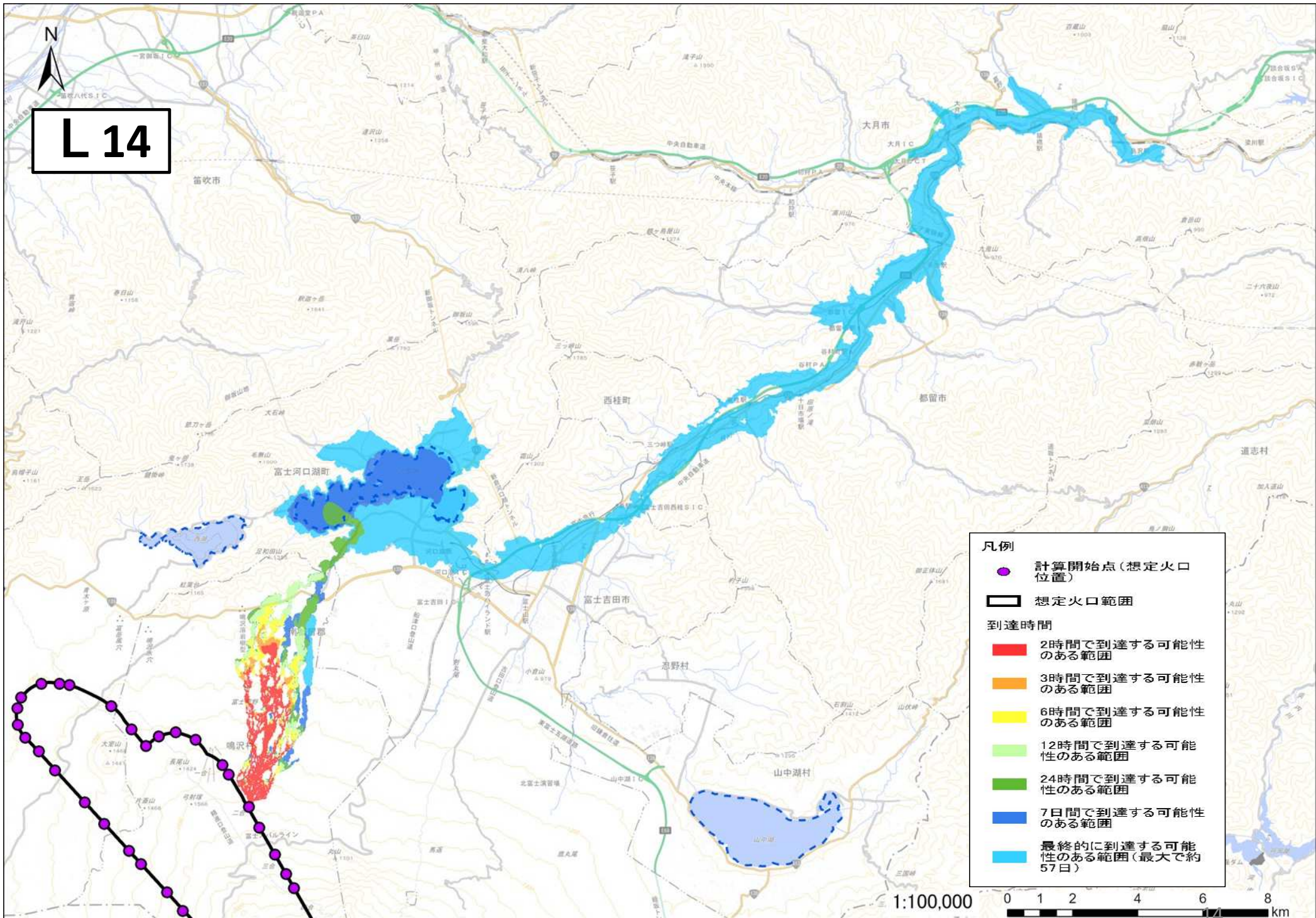
**到達時間**

- 2時間で到達する可能性のある範囲
- 3時間で到達する可能性のある範囲
- 6時間で到達する可能性のある範囲
- 12時間で到達する可能性のある範囲
- 24時間で到達する可能性のある範囲
- 7日間で到達する可能性のある範囲
- 最終的に到達する可能性のある範囲(最大で約57日)

1:150,000



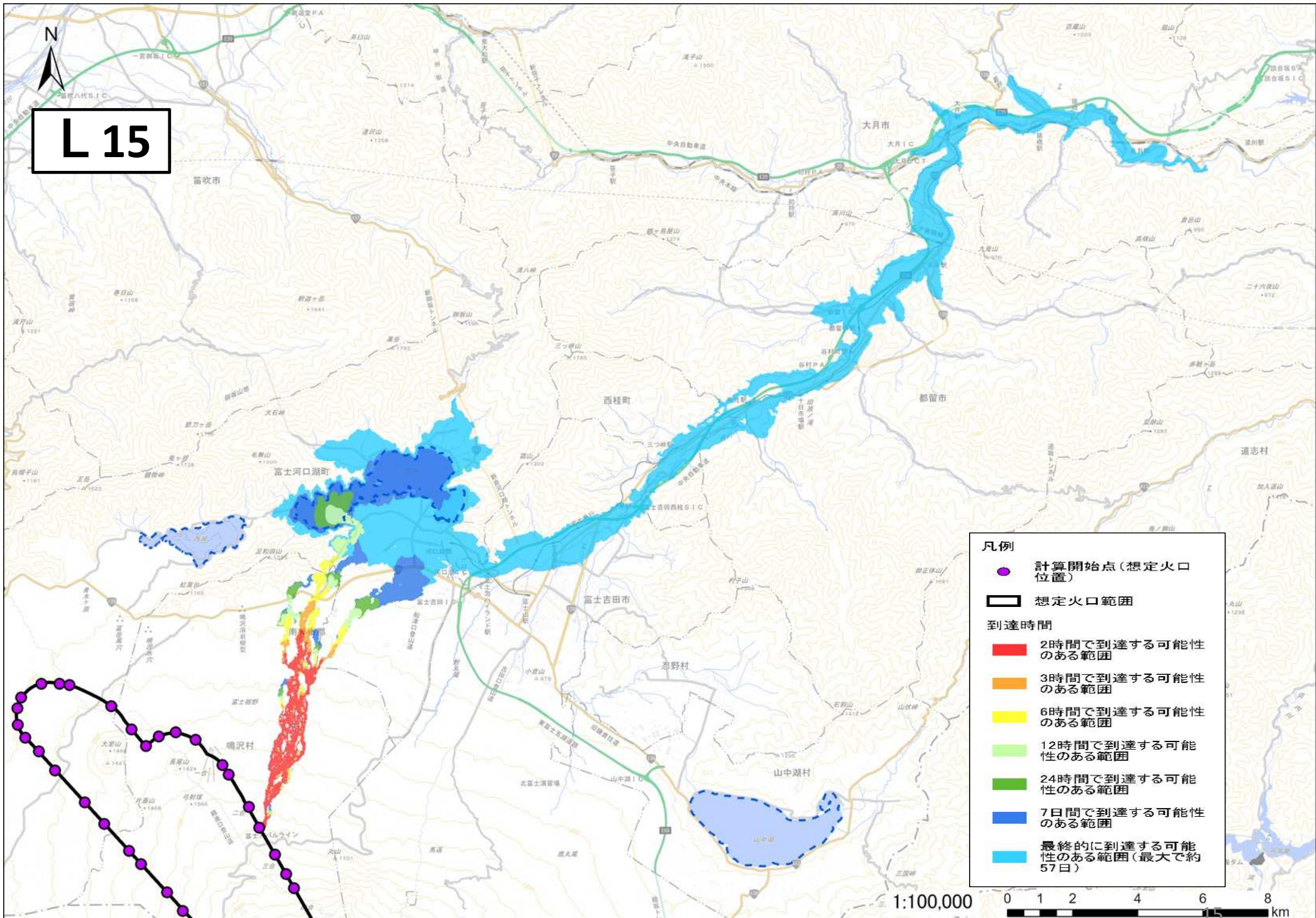
L 14



- 凡例
- 計算開始点(想定火口位置)
  - ▭ 想定火口範囲
- 到達時間
- 2時間で到達する可能性のある範囲
  - 3時間で到達する可能性のある範囲
  - 6時間で到達する可能性のある範囲
  - 12時間で到達する可能性のある範囲
  - 24時間で到達する可能性のある範囲
  - 7日間で到達する可能性のある範囲
  - 最終的に到達する可能性のある範囲(最大で約57日)

1:100,000 0 1 2 4 6 8 km

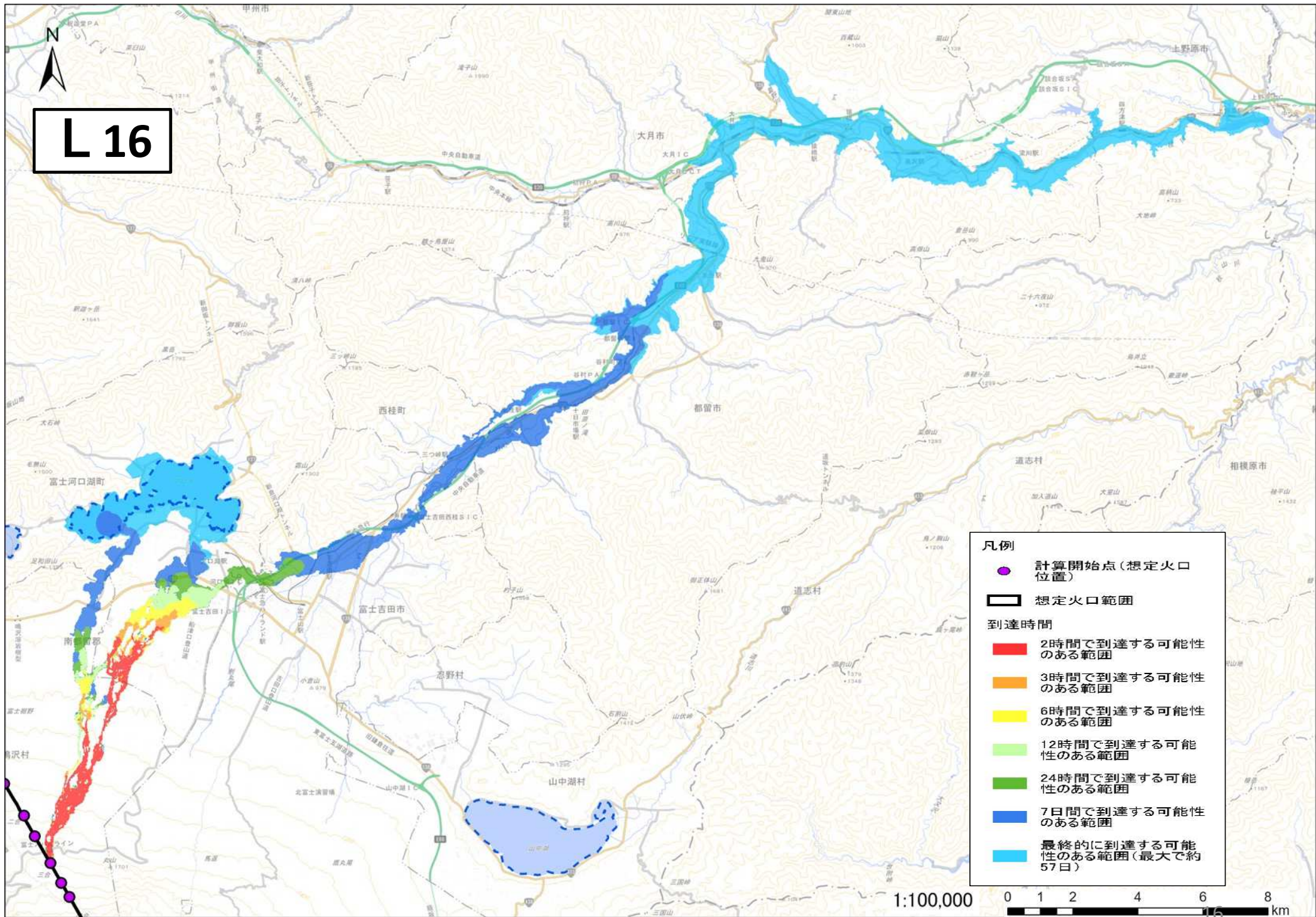
L 15



- 凡例
- 計算開始点(想定火口位置)
  - ▭ 想定火口範囲
- 到達時間
- 2時間で到達する可能性のある範囲
  - 3時間で到達する可能性のある範囲
  - 6時間で到達する可能性のある範囲
  - 12時間で到達する可能性のある範囲
  - 24時間で到達する可能性のある範囲
  - 7日間で到達する可能性のある範囲
  - 最終的に到達する可能性のある範囲(最大で約57日)

1:100,000 0 1 2 4 6 8 km

L 16

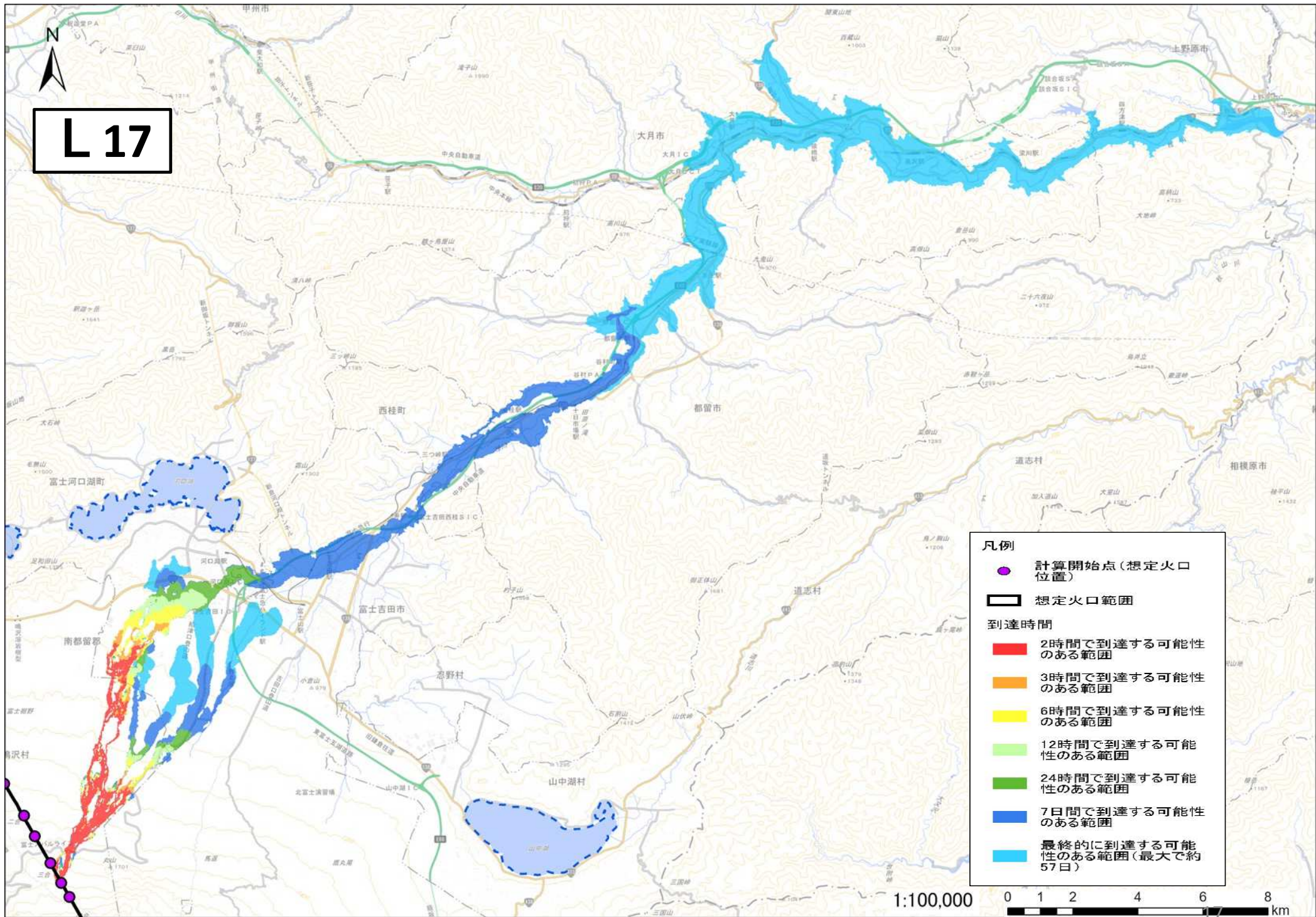


- 凡例**
- 計算開始点(想定火口位置)
  - ▭ 想定火口範囲
- 到達時間**
- 2時間で到達する可能性のある範囲
  - 3時間で到達する可能性のある範囲
  - 6時間で到達する可能性のある範囲
  - 12時間で到達する可能性のある範囲
  - 24時間で到達する可能性のある範囲
  - 7日間で到達する可能性のある範囲
  - 最終的に到達する可能性のある範囲(最大で約57日)

1:100,000 0 1 2 4 6 8 km



L17

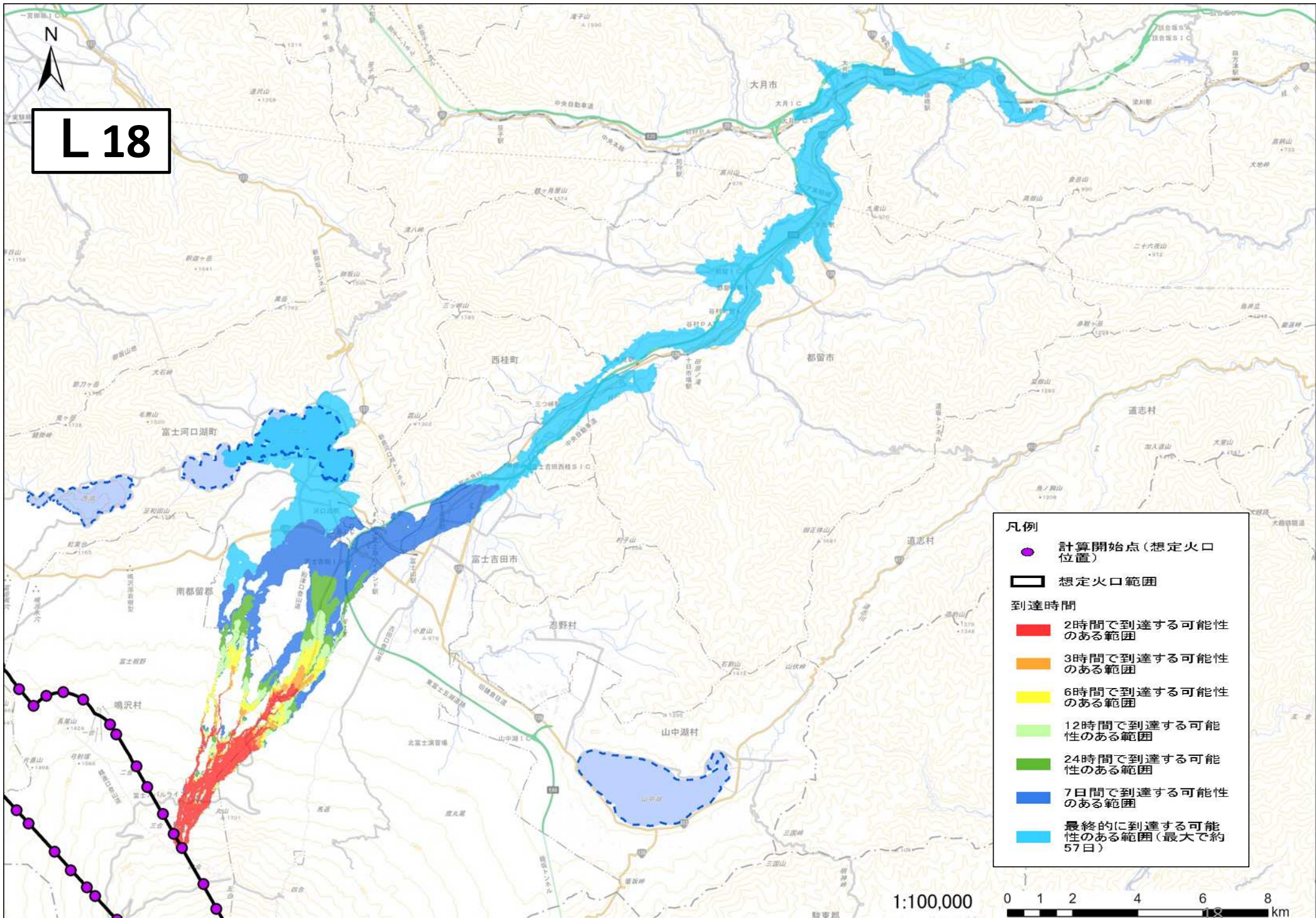


- 凡例
- 計算開始点(想定火口位置)
  - ▭ 想定火口範囲
- 到達時間
- 2時間で到達する可能性のある範囲
  - 3時間で到達する可能性のある範囲
  - 6時間で到達する可能性のある範囲
  - 12時間で到達する可能性のある範囲
  - 24時間で到達する可能性のある範囲
  - 7日間で到達する可能性のある範囲
  - 最終的に到達する可能性のある範囲(最大で約57日)

1:100,000 0 1 2 4 6 8 km



L 18

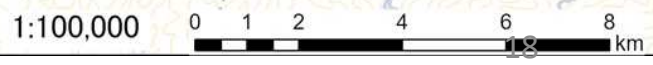


**凡例**

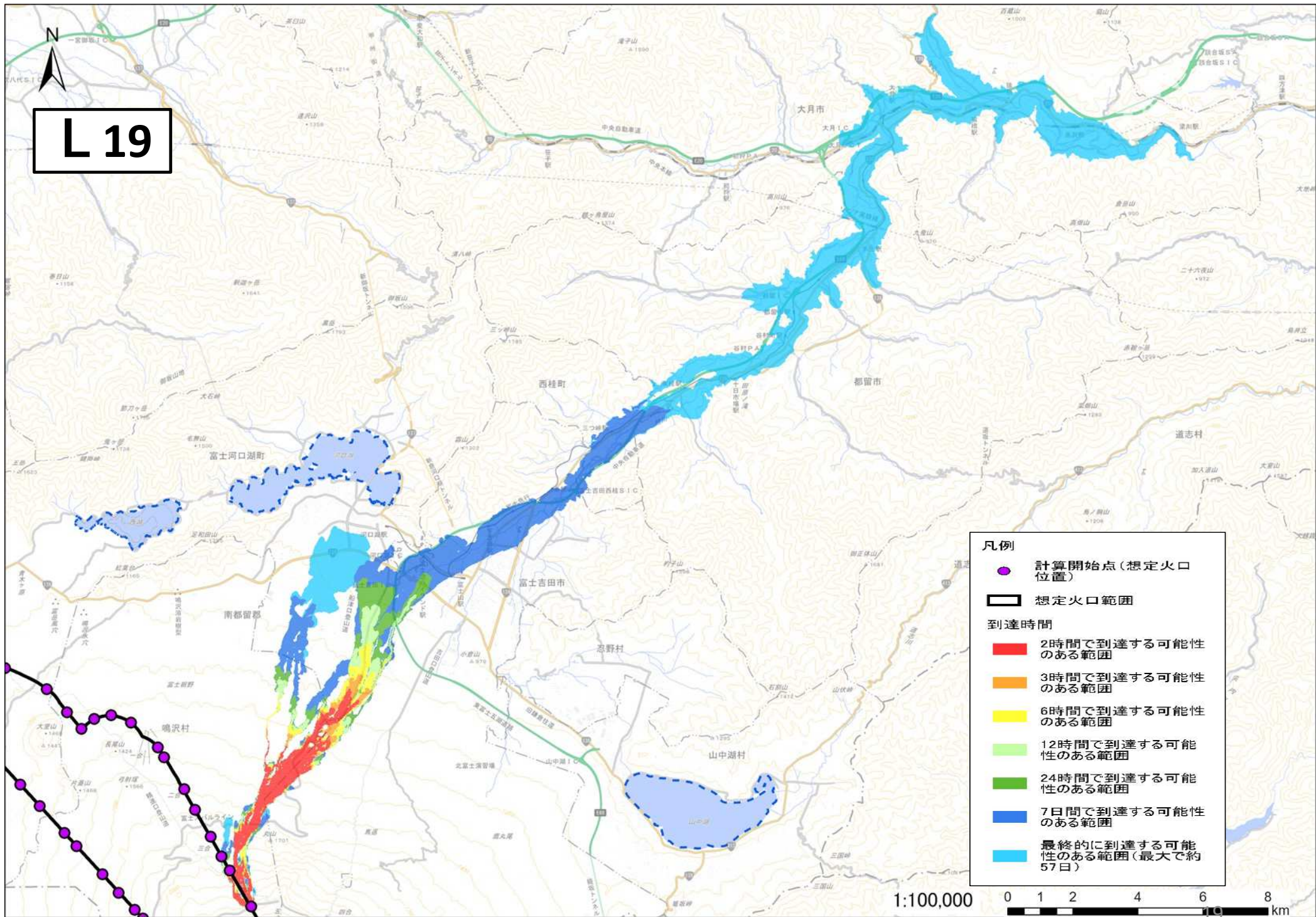
- 計算開始点(想定火口位置)
- ▭ 想定火口範囲

**到達時間**

- 2時間で到達する可能性のある範囲
- 3時間で到達する可能性のある範囲
- 6時間で到達する可能性のある範囲
- 12時間で到達する可能性のある範囲
- 24時間で到達する可能性のある範囲
- 7日間で到達する可能性のある範囲
- 最終的に到達する可能性のある範囲(最大で約57日)



L 19



**凡例**

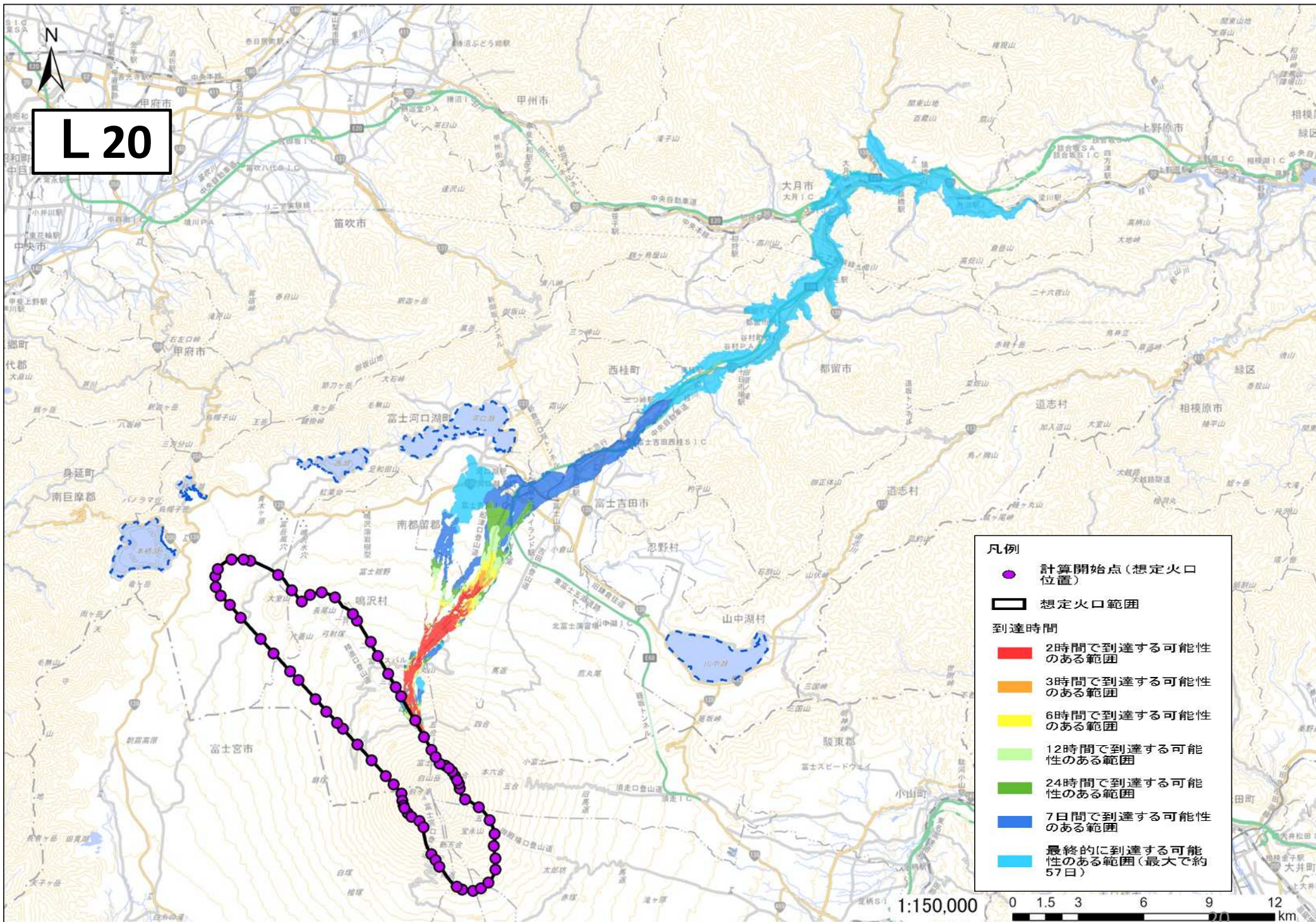
- 計算開始点(想定火口位置)
- ▭ 想定火口範囲

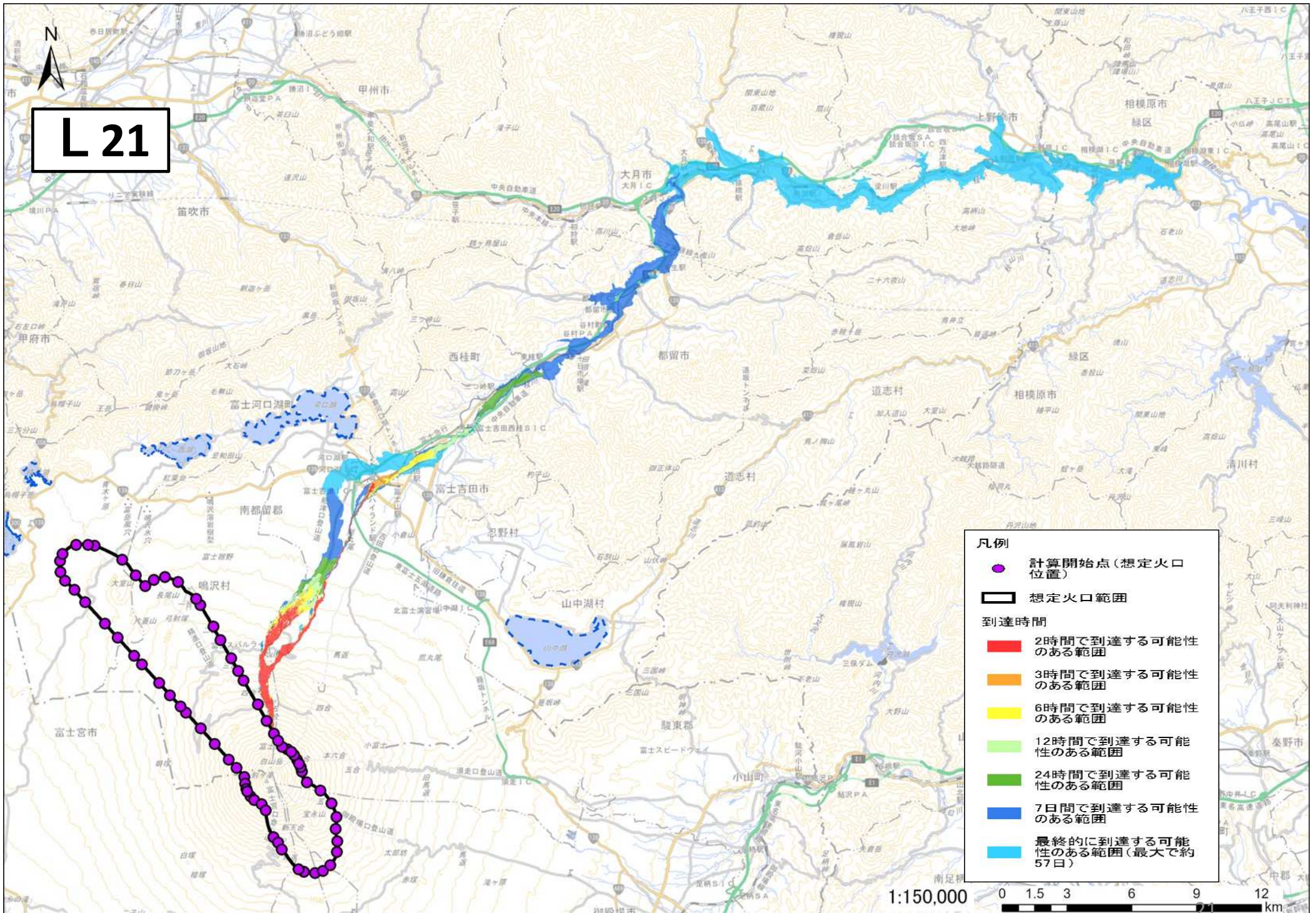
**到達時間**

- 2時間で到達する可能性のある範囲
- 3時間で到達する可能性のある範囲
- 6時間で到達する可能性のある範囲
- 12時間で到達する可能性のある範囲
- 24時間で到達する可能性のある範囲
- 7日間で到達する可能性のある範囲
- 最終的に到達する可能性のある範囲(最大で約57日)

1:100,000







L 21

- 凡例**
- 計算開始点(想定火口位置)
  - 想定火口範囲
- 到達時間**
- 2時間で到達する可能性のある範囲
  - 3時間で到達する可能性のある範囲
  - 6時間で到達する可能性のある範囲
  - 12時間で到達する可能性のある範囲
  - 24時間で到達する可能性のある範囲
  - 7日間で到達する可能性のある範囲
  - 最終的に到達する可能性のある範囲(最大で約57日)

1:150,000      0 1.5 3 6 9 12 km