

1

凡例

△ 山頂

\* 計算開始点

火砕流 流下範囲

集水域

最大流動深

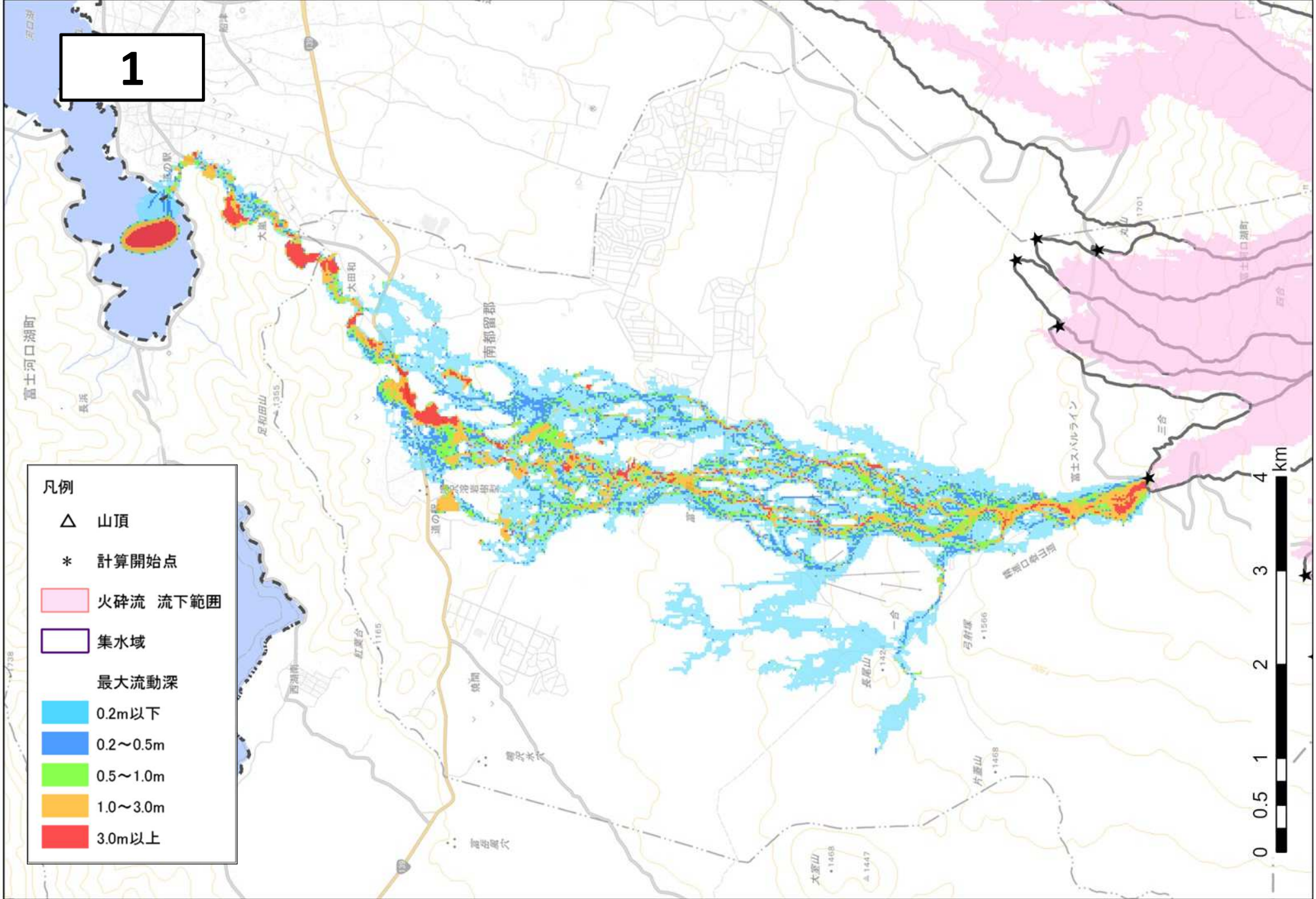
0.2m以下

0.2~0.5m

0.5~1.0m

1.0~3.0m

3.0m以上



2

凡例

△ 山頂

\* 計算開始点

火砕流 流下範囲

集水域

最大流動深

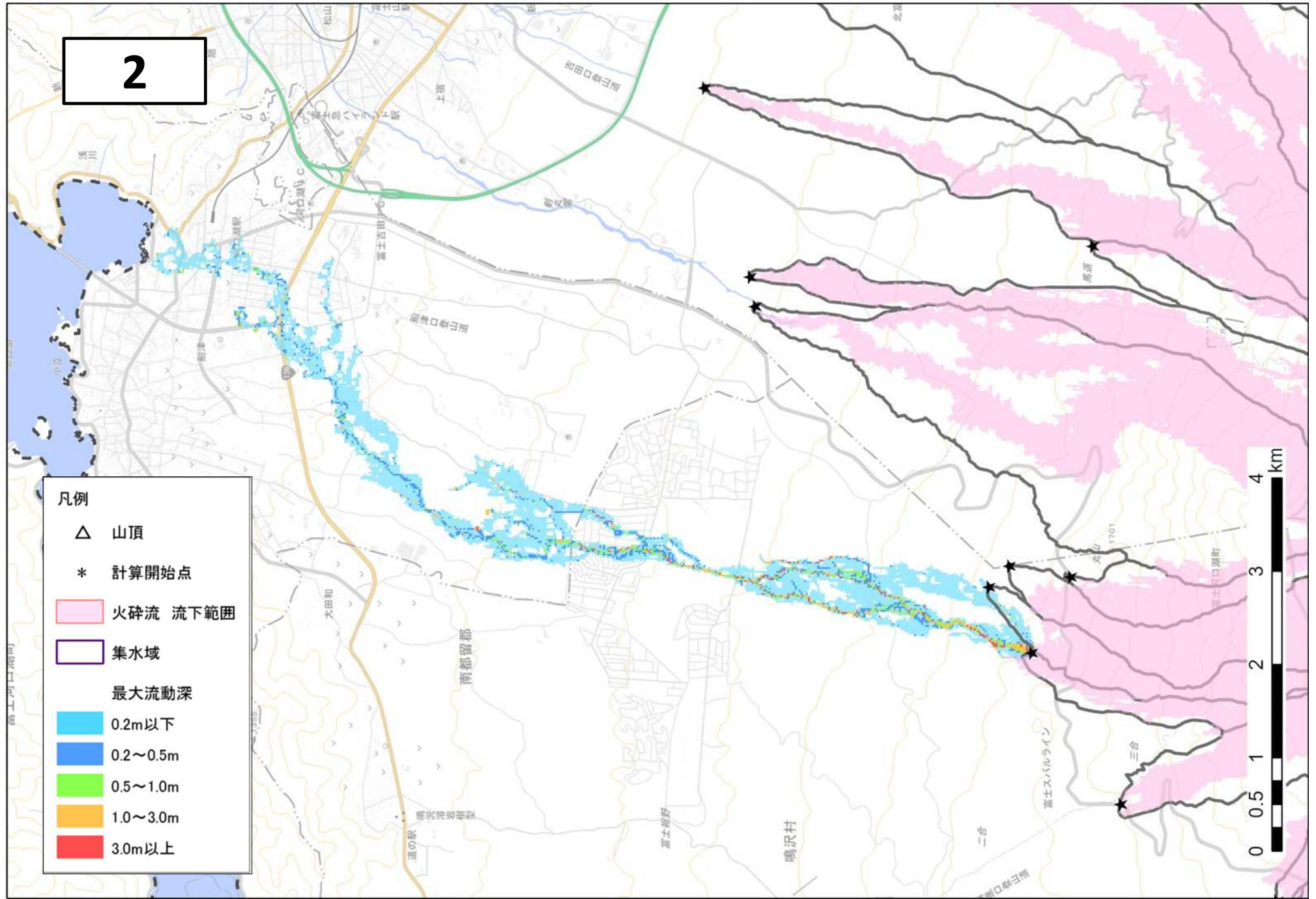
0.2m以下

0.2~0.5m

0.5~1.0m

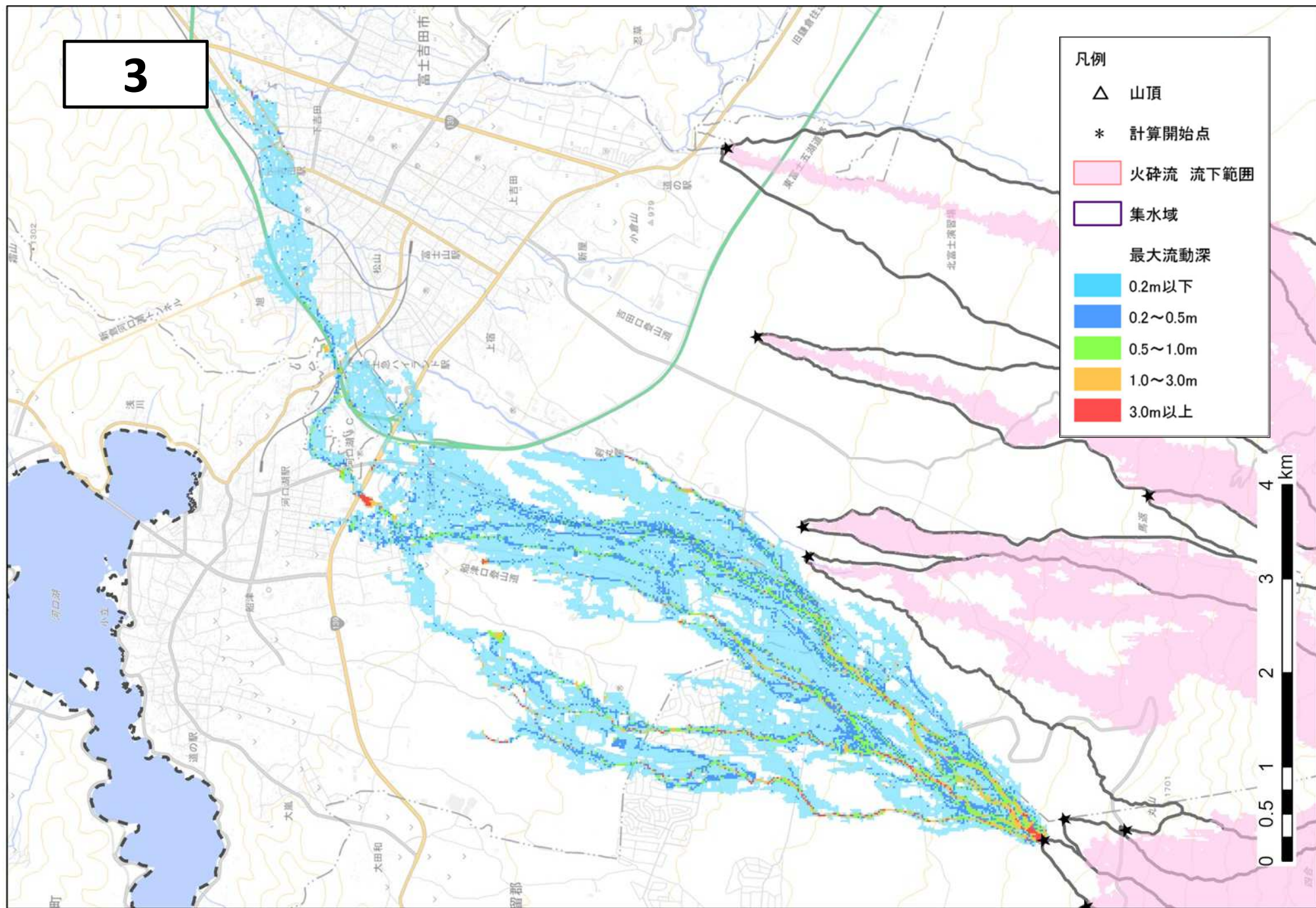
1.0~3.0m

3.0m以上





3





4

凡例

△ 山頂

\* 計算開始点

火砕流 流下範囲

集水域

最大流動深

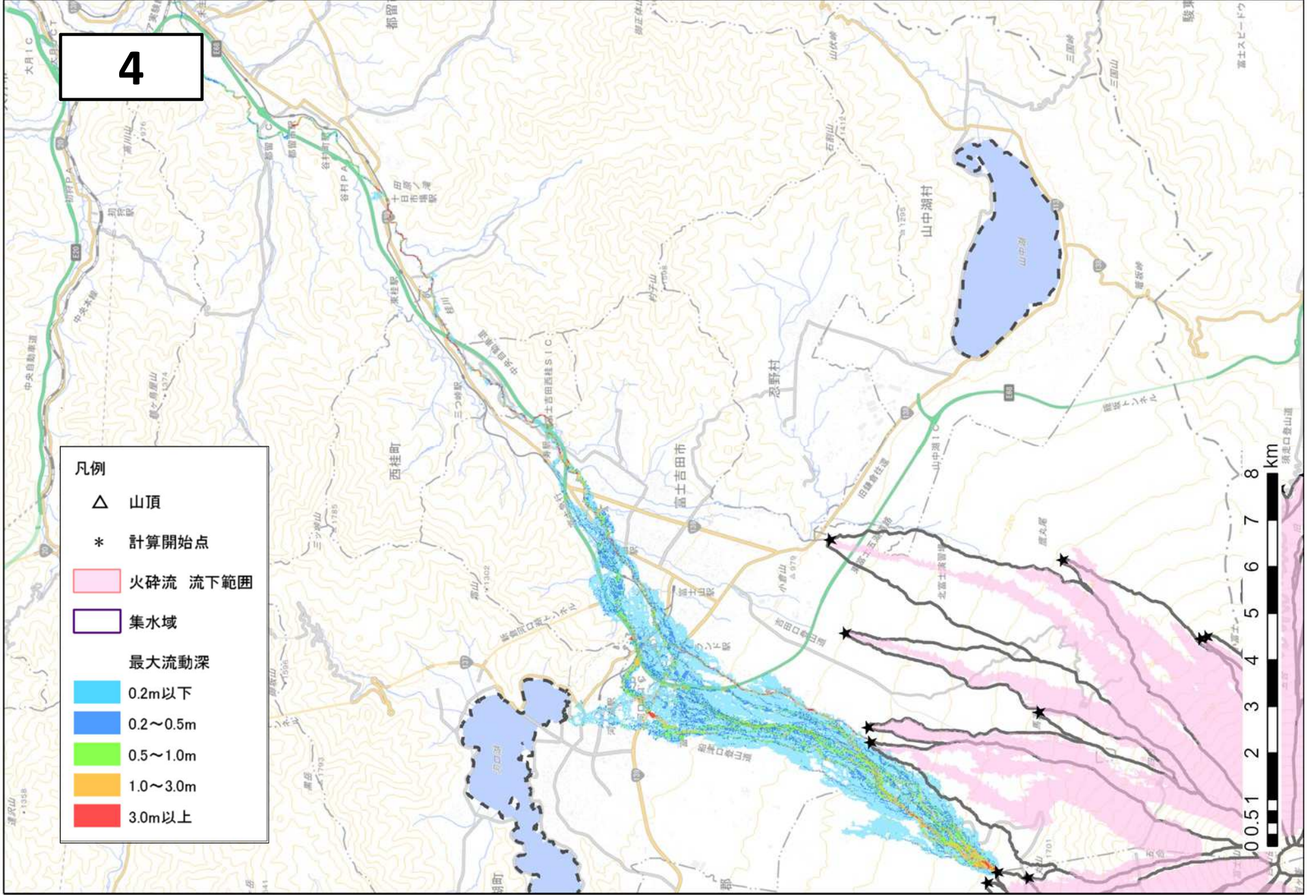
0.2m以下

0.2~0.5m

0.5~1.0m

1.0~3.0m

3.0m以上





5

凡例

△ 山頂

\* 計算開始点

火砕流 流下範囲

集水域

最大流動深

0.2m以下

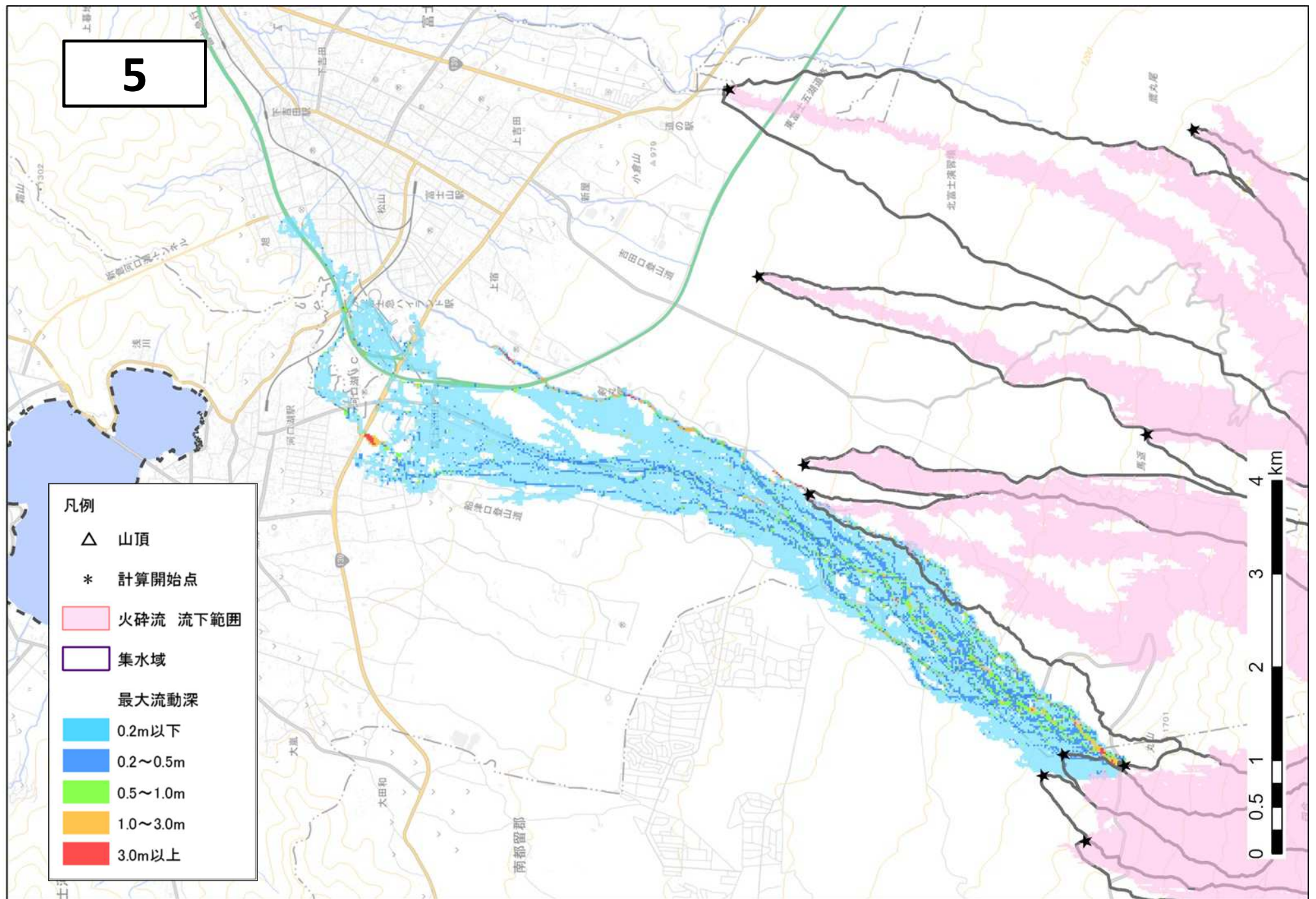
0.2~0.5m

0.5~1.0m

1.0~3.0m

3.0m以上

0 0.5 1 2 3 4 km



6

凡例

△ 山頂

\* 計算開始点

火砕流 流下範囲

集水域

最大流動深

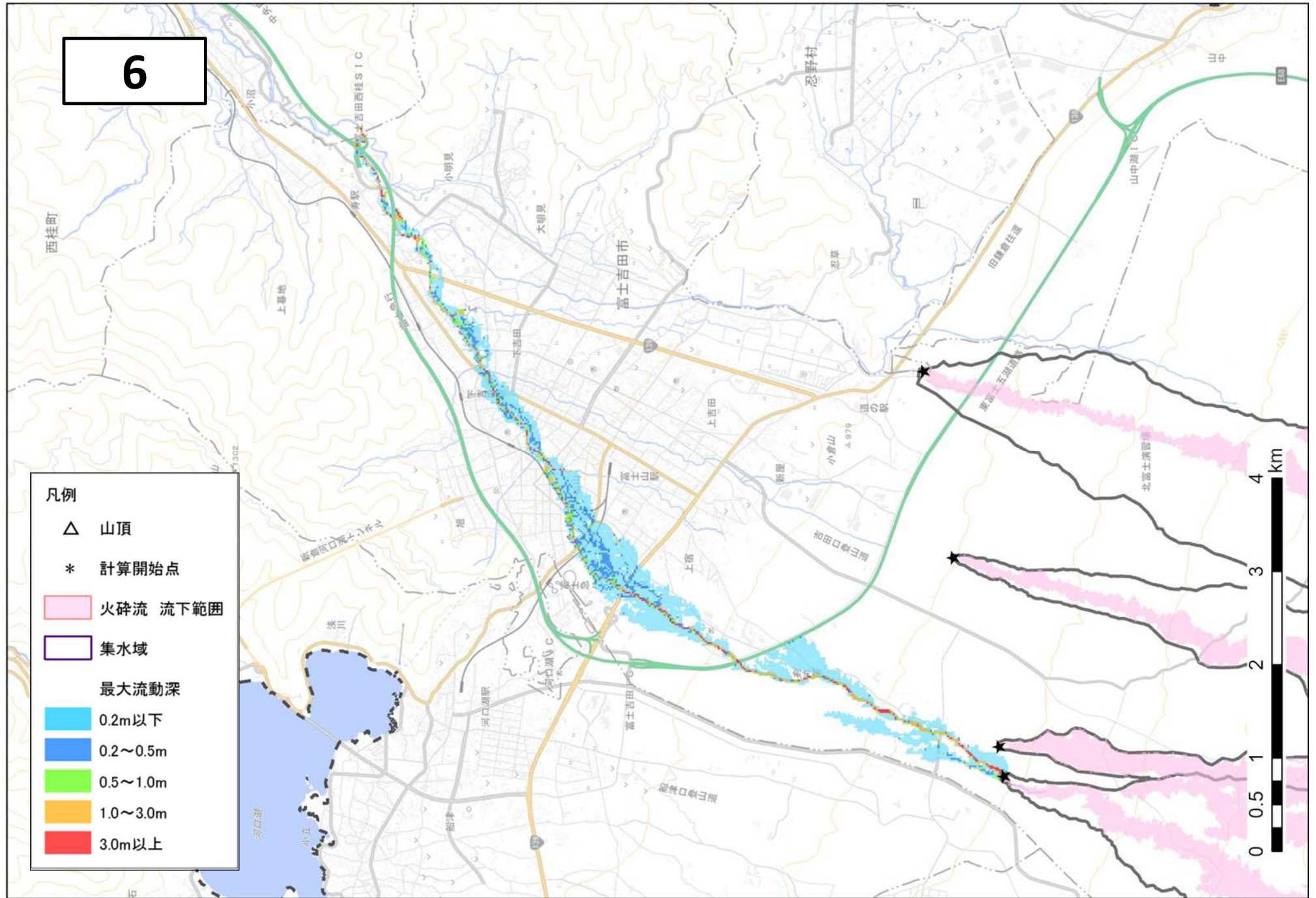
0.2m以下

0.2~0.5m

0.5~1.0m

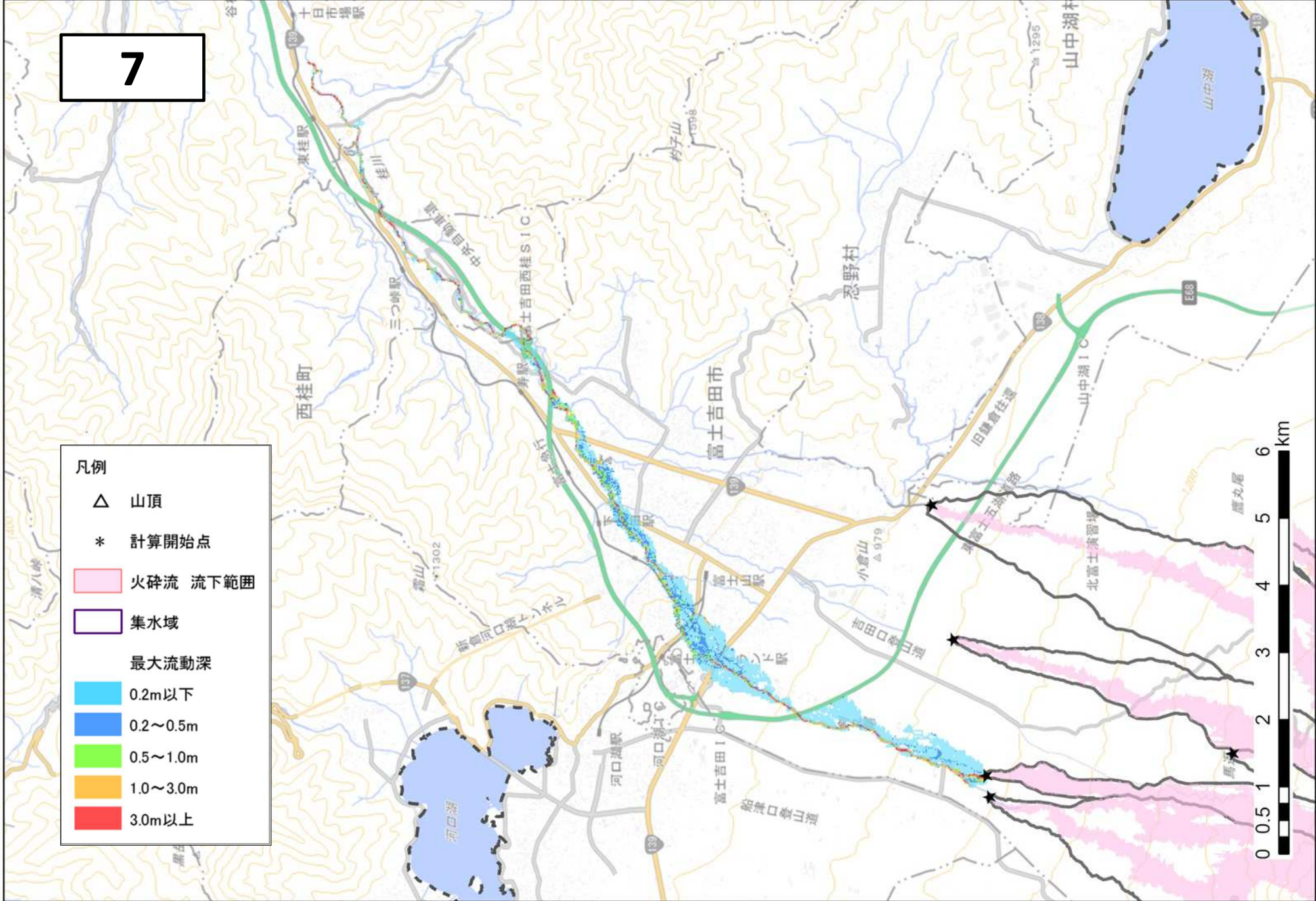
1.0~3.0m

3.0m以上

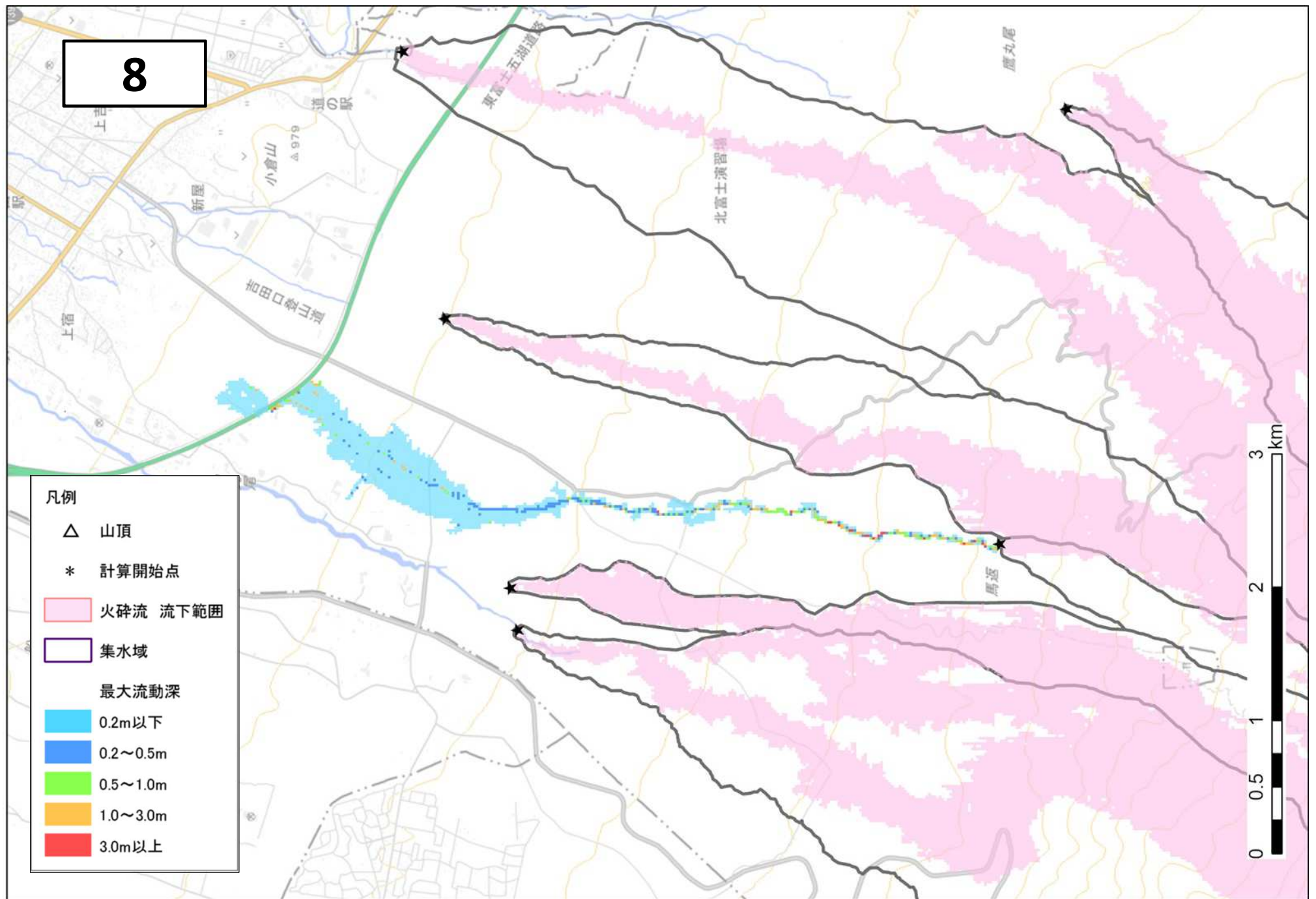




7



8





9

凡例

△ 山頂

\* 計算開始点

火砕流 流下範囲

集水域

最大流動深

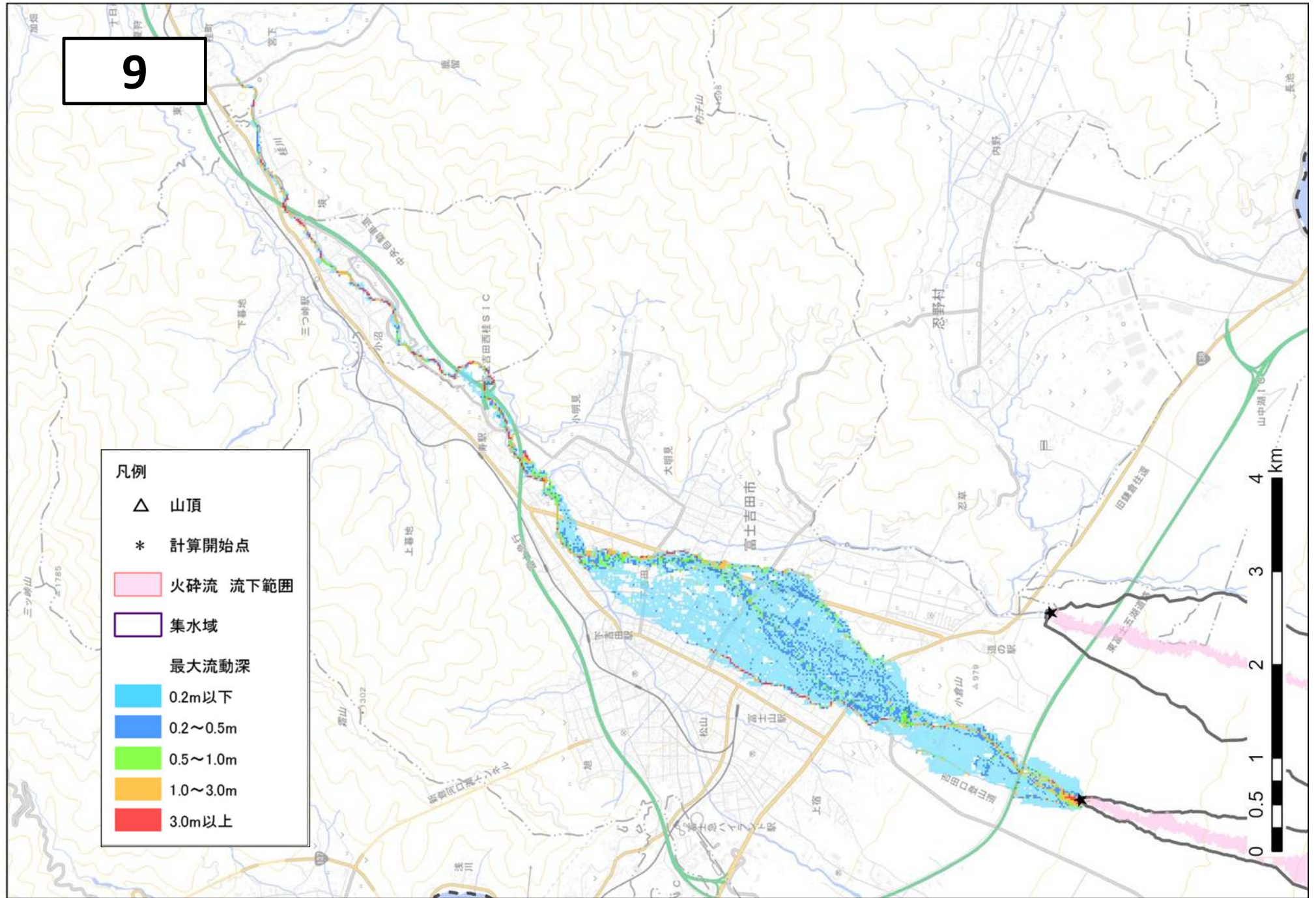
0.2m以下

0.2~0.5m

0.5~1.0m

1.0~3.0m

3.0m以上





10

凡例

△ 山頂

\* 計算開始点

火砕流 流下範囲

集水域

最大流動深

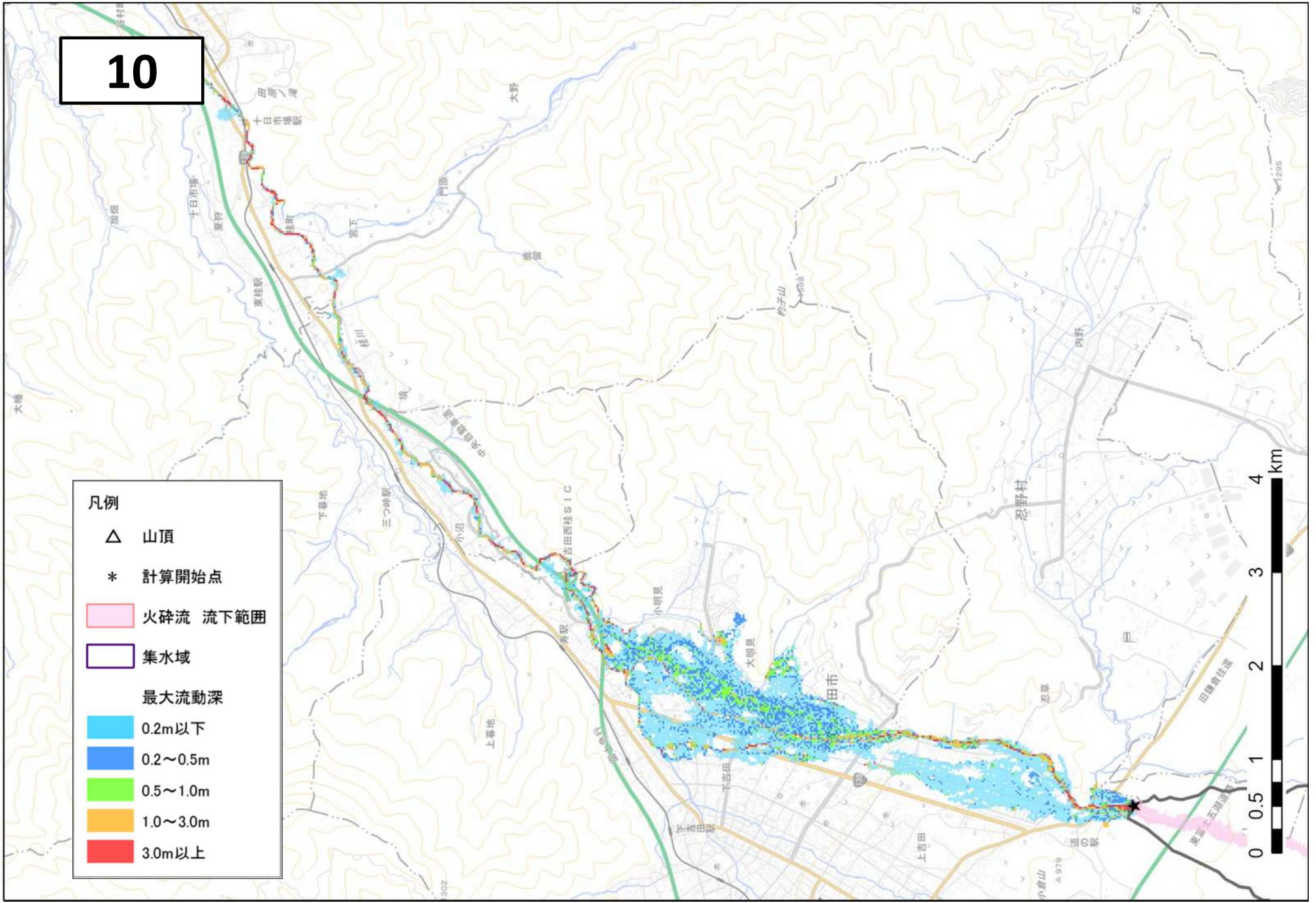
0.2m以下

0.2~0.5m

0.5~1.0m

1.0~3.0m

3.0m以上





11

凡例

△ 山頂

\* 計算開始点

火砕流 流下範囲

集水域

最大流動深

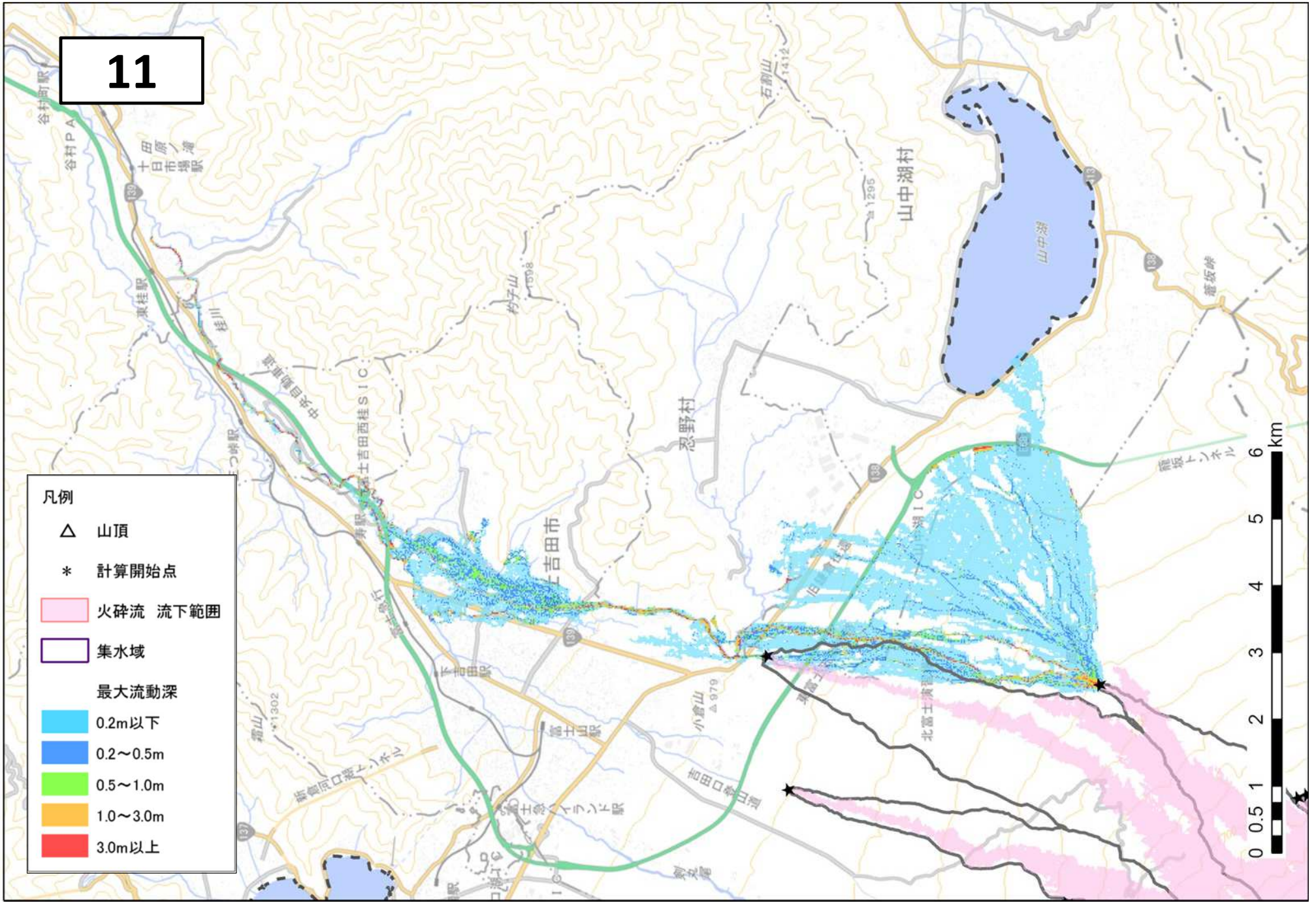
0.2m以下

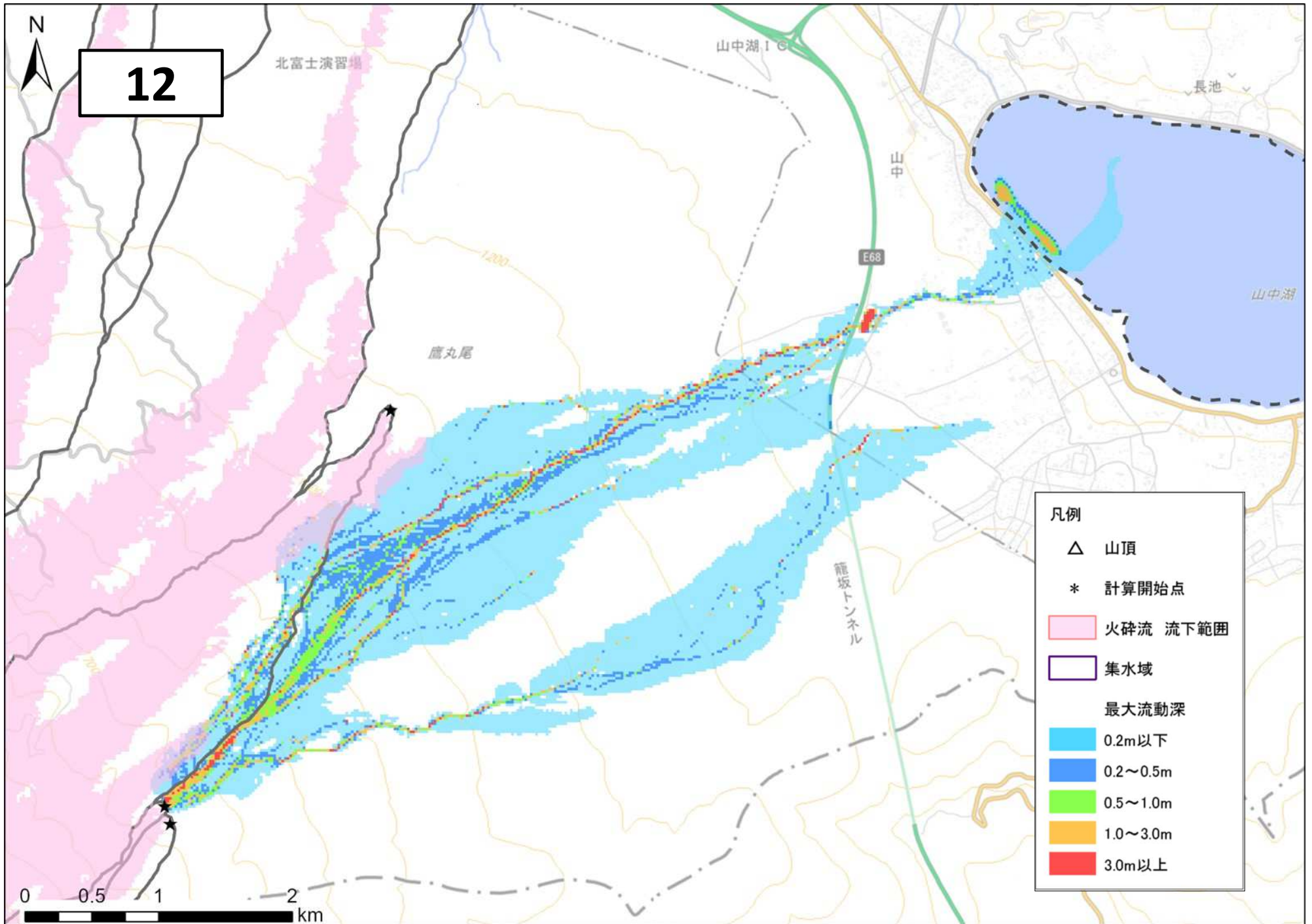
0.2~0.5m

0.5~1.0m

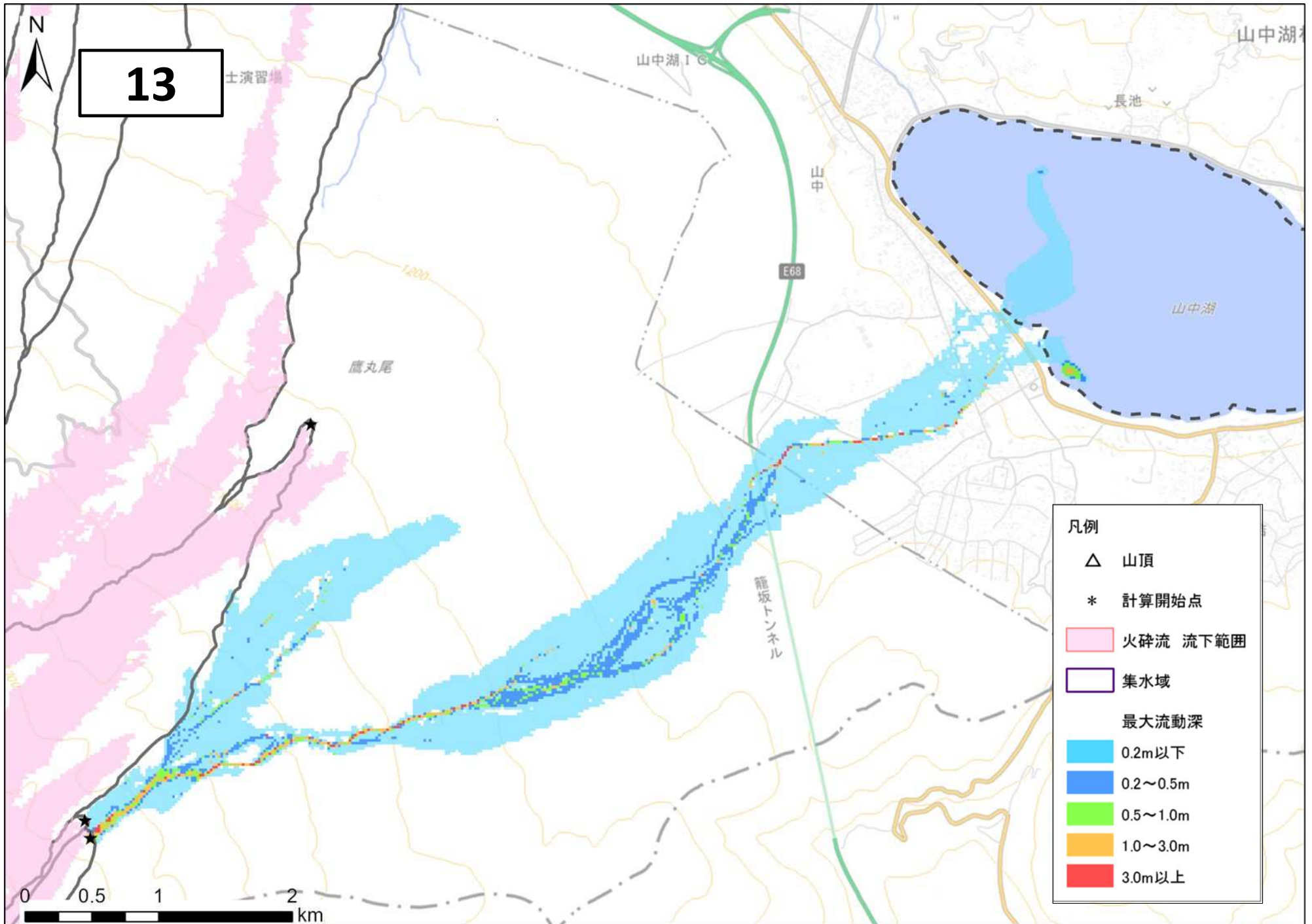
1.0~3.0m

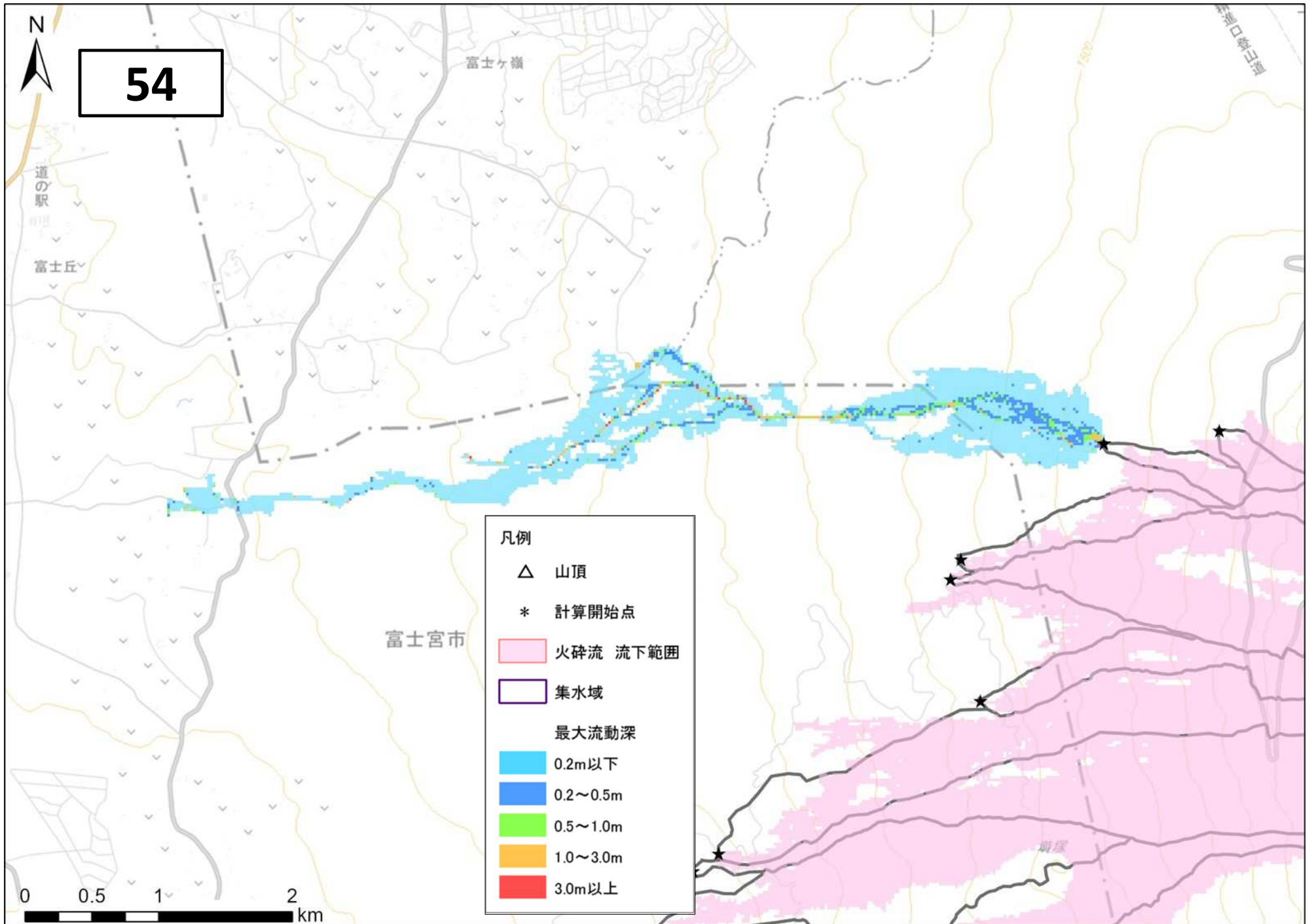
3.0m以上



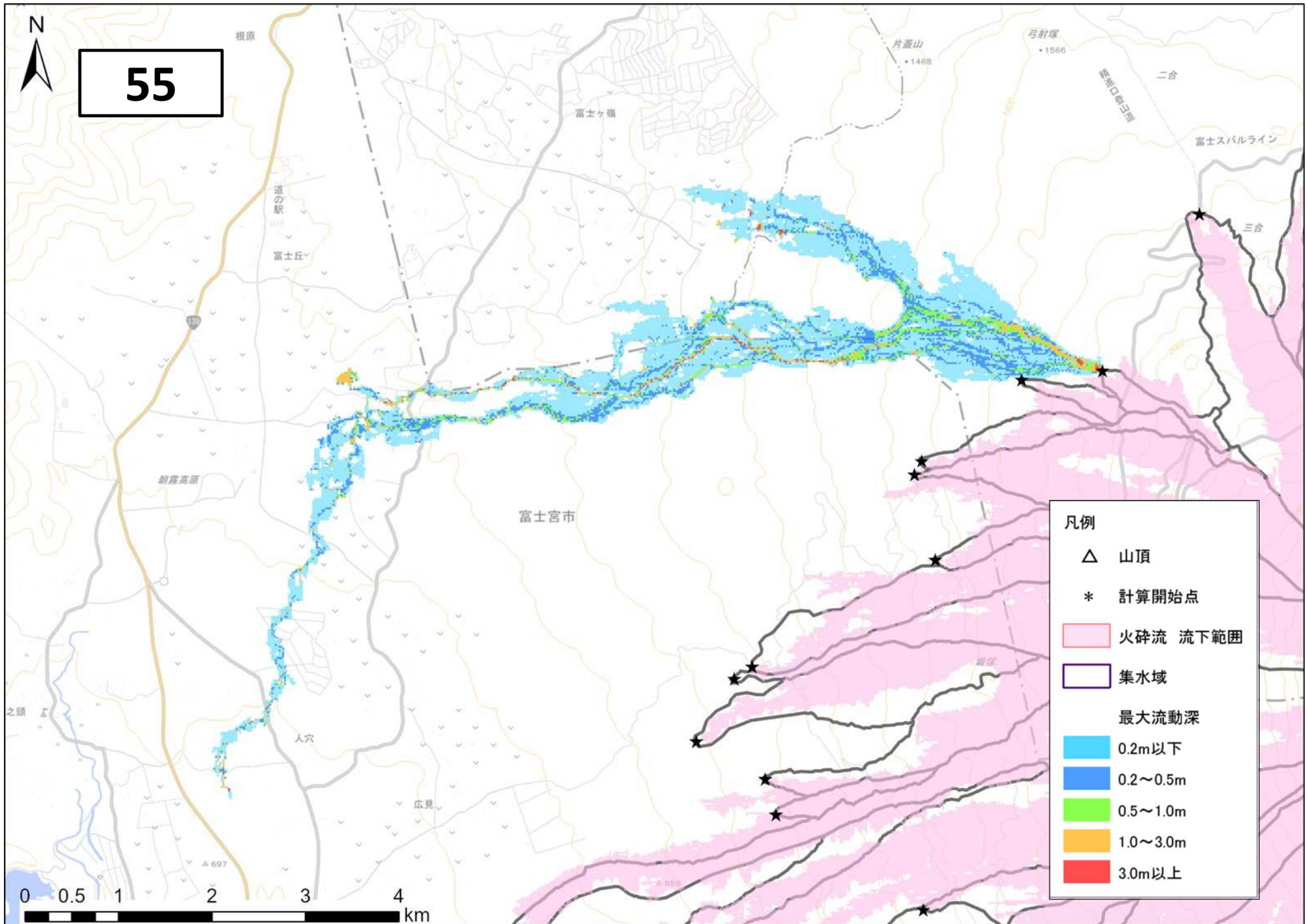












55

- 凡例
- △ 山頂
  - \* 計算開始点
  - 火砕流 流下範囲
  - 集水域
  - 最大流動深
  - 0.2m以下
  - 0.2~0.5m
  - 0.5~1.0m
  - 1.0~3.0m
  - 3.0m以上

0 0.5 1 2 3 4 km