

# 肺がん検診 プロセス指標

## プロセス指標とは

市町村の行うがん検診の各プロセス(対象者への受診勧奨、スクリーニング、要精検者への精密検査受診勧奨、精密検査の精度、事業評価)が適切に行われているか評価するための指標。

# 1 肺がん検診

## 受診率・県全体・過去4年間の推移 肺がん検診

(国指針に基づく検診について、40～69歳を集計)

	受診率(%)		対象者数	当該年度 受診者数
	全国	山梨県		
H29	7.4	16.8	349,987	58,796
H30	7.1	16.2	344,366	55,783
R1	6.8	15.8	339,615	53,819
R2		12.9	334,033	42,927

・R2の当該年度受診者数42,927人のうち、国保被保険者は27,575人(約6割)

注 H29、H30、R1については、国が公表する地域保健・健康増進事業報告より算出。R2については、県が各市町村に対して独自に調査。

## 精検受診率等・県全体・過去4年間の推移 肺がん検診

(国指針に基づく検診について、40～74歳を集計)

許容値(%)	3.0	70.0	20.0	10.0	0.03	1.3
県目標値(%)		90.0	5.0	5.0		

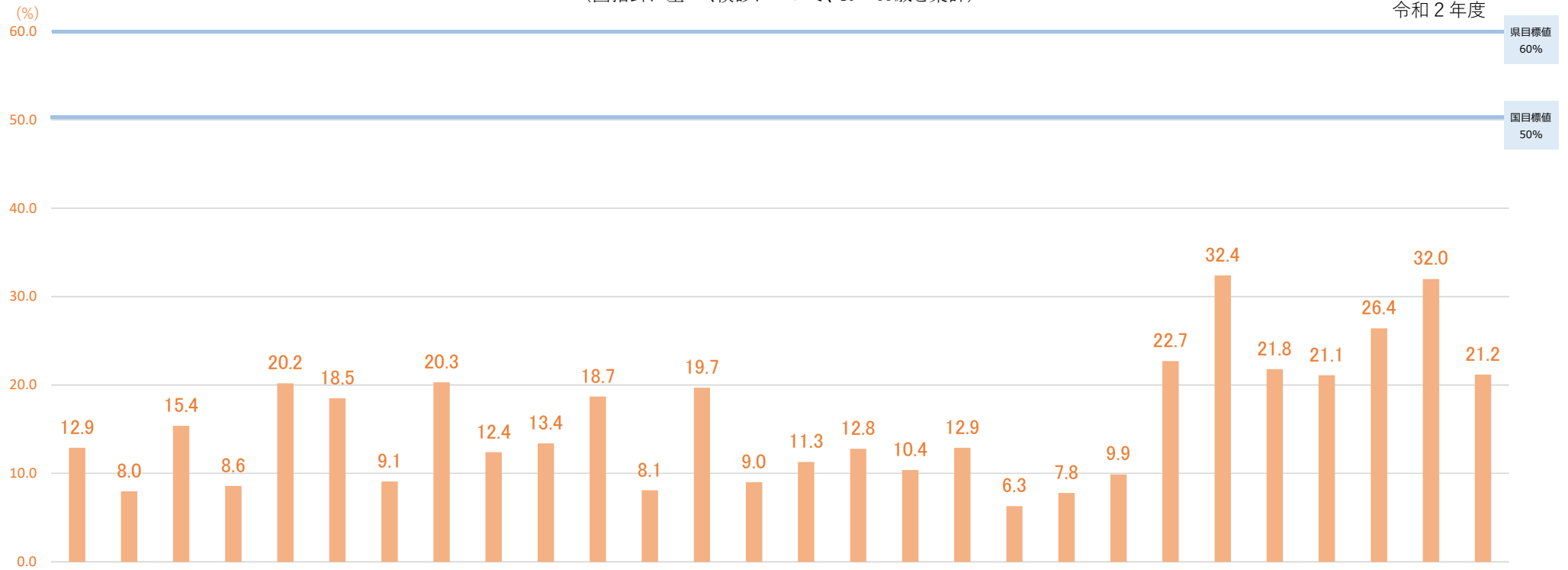
	要精検率 (%)	受診者数	要精検 対象者	精検受診率(%)		未受診率 (%)	未把握率 (%)	精検 受診者	未受診者	未把握者	がん発見率 (%)	陽性反応 適中度 (%)	がんで あった者
				全国	山梨県								
H28	2.0	81,307	1,611	83.0	77.5	9.6	12.8	1,249	155	206	0.04	2.2	36
H29	1.7	77,656	1,357	83.5	83.9	8.3	7.8	1,138	113	106	0.04	2.2	30
H30	1.7	77,172	1,331	83.8	80.5	8.9	10.6	1,071	119	141	0.02	1.4	18
R1	1.8	76,374	1,351		79.1	9.2	11.7	1,069	124	158	0.03	1.6	22

注 H28、H29、H30については、国が公表する地域保健・健康増進事業報告より算出。R1については、県が各市町村に対して独自に調査。

## 受診率・市町村別 肺がん検診

(国指針に基づく検診について、40～69歳を集計)

令和2年度



	山梨県	甲府	甲斐	韮崎	南アルプス	中央	北杜	昭和	山梨	笛吹	甲州	富士吉田	道志	西桂	忍野	山中湖	鳴沢	富士河口湖	都留	大月	上野原	小菅	丹波山	市川三郷	早川	身延	南部	富士川
受診率 (%)	12.9	8.0	15.4	8.6	20.2	18.5	9.1	20.3	12.4	13.4	18.7	8.1	19.7	9.0	11.3	12.8	10.4	12.9	6.3	7.8	9.9	22.7	32.4	21.8	21.1	26.4	32.0	21.2
対象者	334,033	73,934	30,193	12,191	29,566	13,023	19,600	8,029	13,739	28,156	12,439	20,044	742	1,834	3,476	2,486	1,302	10,924	11,932	10,046	9,924	216	219	6,238	355	4,342	3,004	6,079
受診者	42,927	5,945	4,642	1,044	5,984	2,414	1,786	1,629	1,702	3,782	2,331	1,627	146	165	392	318	136	1,408	756	782	986	49	71	1,361	75	1,145	960	1,291

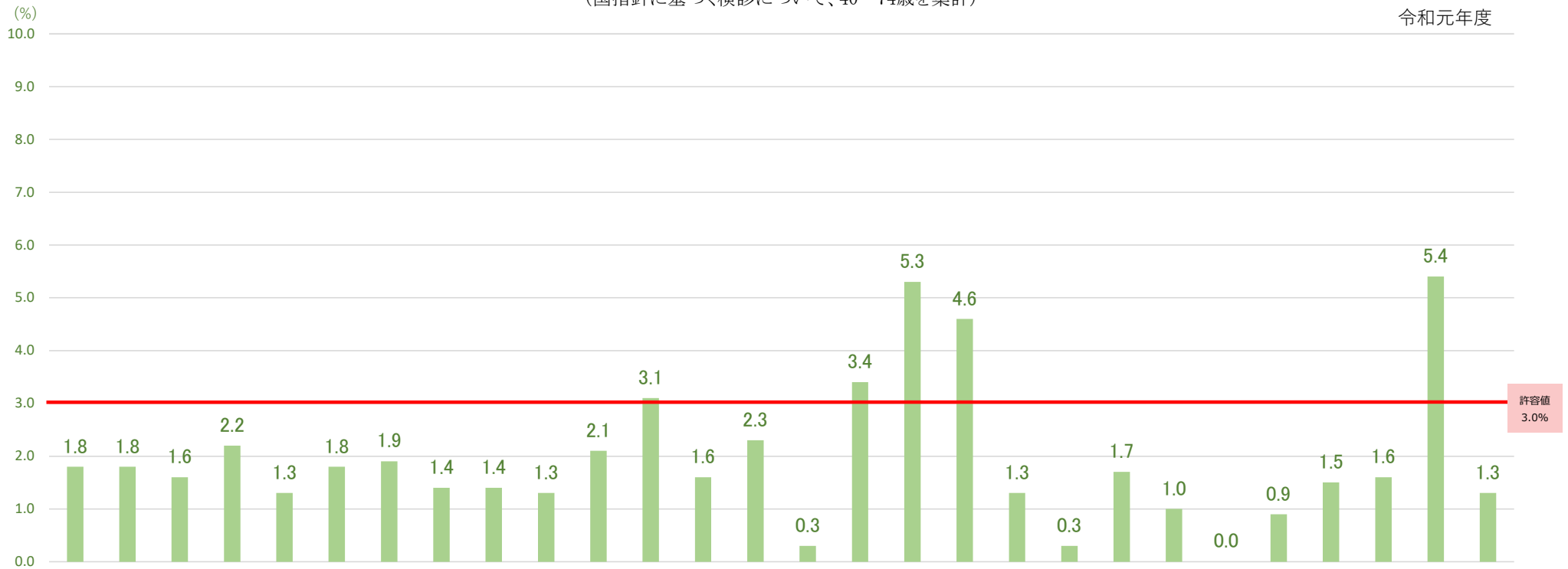
注・県が各市町村に対して独自に調査。数値は、個別検診及び集団検診の合計値。

・受診率＝受診者÷対象者

## 要精検率・市町村別 肺がん検診

(国指針に基づく検診について、40～74歳を集計)

令和元年度



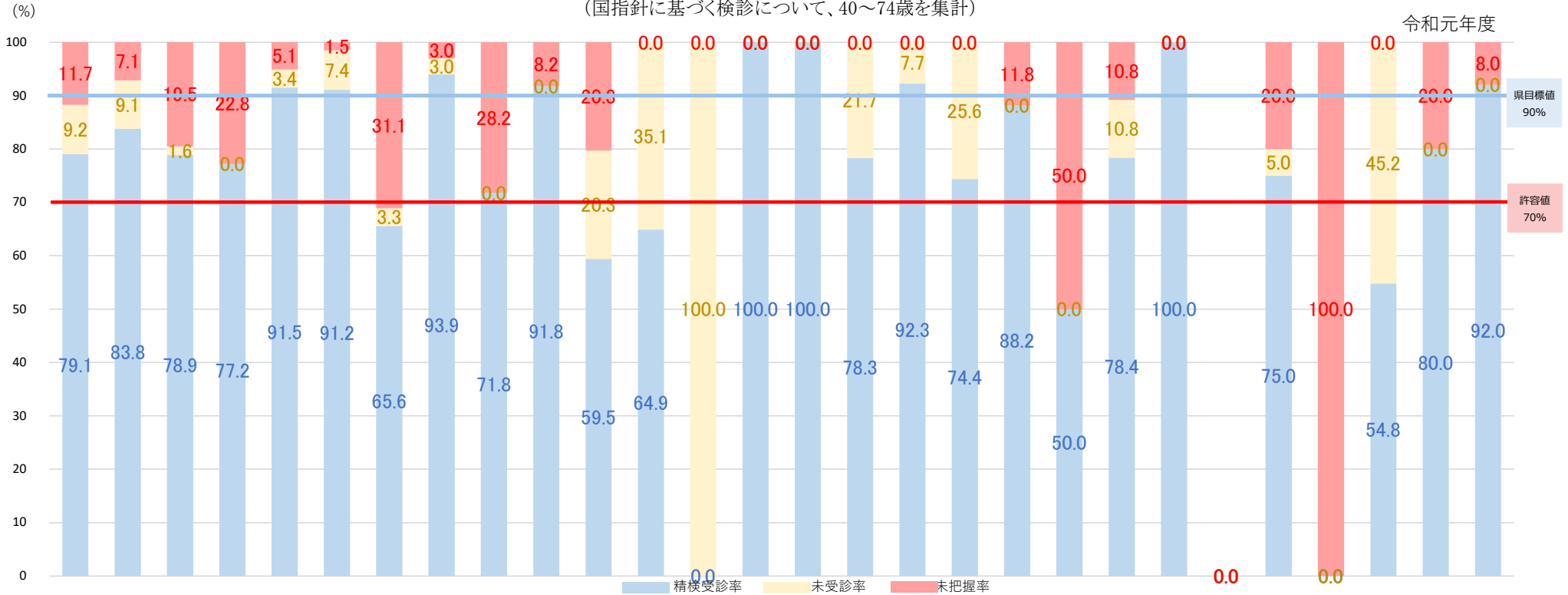
	山梨県	甲府	甲斐	韮崎	南アルプス	中央	北杜	昭和	山梨	笛吹	甲州	富士吉田	道志	西桂	忍野	山中湖	鳴沢	富士河口湖	都留	大月	上野原	小菅	丹波山	市川三郷	早川	身延	南部	富士川
要精検率 (%)	1.8	1.8	1.6	2.2	1.3	1.8	1.9	1.4	1.4	1.3	2.1	3.1	1.6	2.3	0.3	3.4	5.3	4.6	1.3	0.3	1.7	1.0	0.0	0.9	1.5	1.6	5.4	1.3
受診者	76,374	11,045	7,768	2,592	9,265	3,765	4,712	2,420	2,879	7,361	3,567	2,516	129	266	683	669	245	1,873	2,677	1,778	2,236	98	98	2,202	136	1,897	1,570	1,927
要精検者	1,351	197	128	57	118	68	90	33	39	97	74	77	2	6	2	23	13	86	34	6	37	1	0	20	2	31	85	25

注・県が各市町村に対して独自に調査。数値は、個別検診及び集団検診の合計値。

- ・要精検率=要精検者÷対象者
- ・要精検率は、受診者数が少ない場合はバラツキが大きくなるため、評価を行う場合には注意が必要。

# 精検受診率、未受診率、未把握率・市町村別 肺がん検診

(国指針に基づく検診について、40～74歳を集計)



	山梨県	甲府	甲斐	亜崎	南アルプス	中央	北杜	昭和	山梨	笛吹	甲州	富士吉田	道志	西桂	忍野	山中湖	鳴沢	富士河口湖	都留	大月	上野原	小菅	丹波山	市川三郷	早川	身延	南部	富士川
精検受診率(%)	79.1	83.8	78.9	77.2	91.5	91.2	65.6	93.9	71.8	91.8	59.5	64.9	0.0	100.0	100.0	78.3	92.3	74.4	88.2	50.0	78.4	100.0	-	75.0	0.0	54.8	80.0	92.0
未受診率(%)	9.2	9.1	1.6	0.0	3.4	7.4	3.3	3.0	0.0	0.0	20.3	35.1	100.0	0.0	0.0	21.7	7.7	25.6	0.0	0.0	10.8	0.0	-	5.0	0.0	45.2	0.0	0.0
未把握率(%)	11.7	7.1	19.5	22.8	5.1	1.5	31.1	3.0	28.2	8.2	20.3	0.0	0.0	0.0	0.0	0.0	0.0	0.0	11.8	50.0	10.8	0.0	-	20.0	100.0	0.0	20.0	8.0
精検受診者	1,069	165	101	44	108	62	59	31	28	89	44	50	0	6	2	18	12	64	30	3	29	1	0	15	0	17	68	23
未受診者	124	18	2	0	4	5	3	1	0	0	15	27	2	0	0	5	1	22	0	0	4	0	0	1	0	14	0	0
未把握者	158	14	25	13	6	1	28	1	11	8	15	0	0	0	0	0	0	0	4	3	4	0	0	4	2	0	17	2

注・県が各市町村に対して独自に調査。数値は、個別検診及び集団検診の合計値。

- ・精検受診率＝精検受診者÷要精検者、未受診率＝未受診者÷要精検者、未把握率＝未把握者÷要精検者
- ・許容値は精検受診率が70%以上、未受診率が20%以下、未把握率が10%以下。県の目標値は精検受診率が90%以上、未受診率、未把握率が5%以下。

## がん発見率・市町村別 肺がん検診

(国指針に基づく検診について、40～74歳を集計)

令和元年度

	山梨県	甲府	甲斐	韮崎	南アルプス	中央	北杜	昭和	山梨	笛吹	甲州	富士吉田	道志	西桂	忍野	山中湖	鳴沢	富士河口湖	都留	大月	上野原	小菅	丹波山	市川三郷	早川	身延	南部	富士川
がん発見率(%)	0.03	0.01	0.03	-	0.03	0.03	0.02	0.04	0.07	0.03	0.11	-	-	-	0.15	-	-	-	-	-	0.04	-	-	0.09	-	0.05	-	-
受診者	76,374	11,045	7,768	2,592	9,265	3,765	4,712	2,420	2,879	7,361	3,567	2,516	129	266	683	669	245	1,873	2,677	1,778	2,236	98	98	2,202	136	1,897	1,570	1,927
がんであった者	22	1	2	0	3	1	1	1	2	2	4	0	0	0	1	0	0	0	0	0	1	0	0	2	0	1	0	0

注・県が各市町村に対して独自に調査。数値は、個別検診及び集団検診の合計値。

- ・がん発見率＝がんであった者÷受診者
- ・許容値は0.03%
- ・がん発見率は、精検受診率が低い場合や、受診者数が少ない場合はバラツキが大きくなるため、評価を行う場合には注意が必要。

## 陽性反応適中度・市町村別 肺がん検診

(国指針に基づく検診について、40～74歳を集計)

令和元年度

	山梨県	甲府	甲斐	韮崎	南アルプス	中央	北杜	昭和	山梨	笛吹	甲州	富士吉田	道志	西桂	忍野	山中湖	鳴沢	富士河口湖	都留	大月	上野原	小菅	丹波山	市川三郷	早川	身延	南部	富士川
陽性反応適中度	1.6	0.5	1.6	-	2.5	1.5	1.1	3.0	5.1	2.1	5.4	-	-	-	50.0	-	-	-	-	-	2.7	-	-	10.0	-	3.2	-	-
要精検者	1,351	197	128	57	118	68	90	33	39	97	74	77	2	6	2	23	13	86	34	6	37	1	0	20	2	31	85	25
がんであったもの	22	1	2	0	3	1	1	1	2	2	4	0	0	0	1	0	0	0	0	0	1	0	0	2	0	1	0	0

注・県が各市町村に対して独自に調査。数値は、個別検診及び集団検診の合計値。

- ・陽性反応適中度＝がんであった者÷要精検者
- ・許容値は1.3%
- ・陽性反応適中度は、精検受診率が低い場合や、受診者数が少ない場合はバラツキが大きくなるため、評価を行う場合には注意が必要。