

西関東連絡道路(甲府山梨道路Ⅱ期区間)の整備効果

〔供用1ヶ月後の速報〕

甲府山梨道路Ⅱ期区間

今回供用区間

岩手橋西詰

岩手ランプ

八幡北ランプ

八幡南ランプ

八幡南ランプ入口

西関東連絡道路

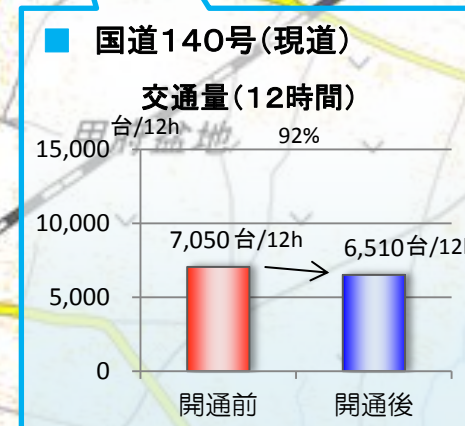
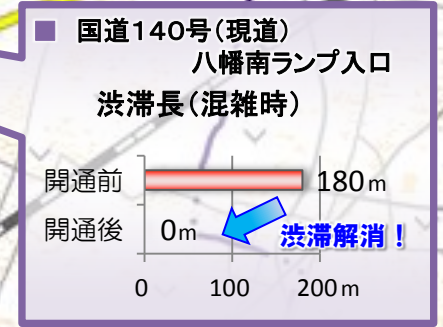
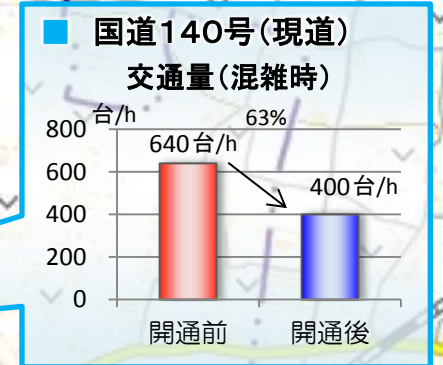
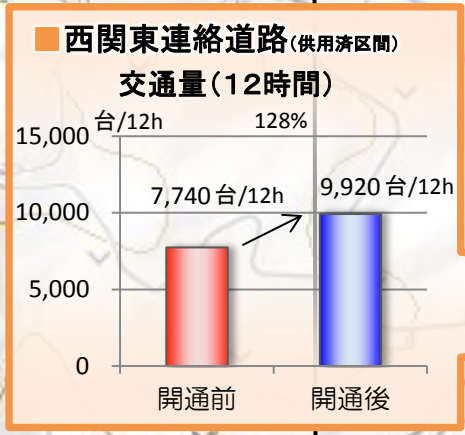
西関東連絡道路の利用が増加
現道交通が転換!

現道

万カラランプ

東山梨駅

上岩下ランプ



測定日
 供用前 : 平成29年10月25日
 供用後 : 平成30年4月25日
 混雑時 : 7~9時、17~19時