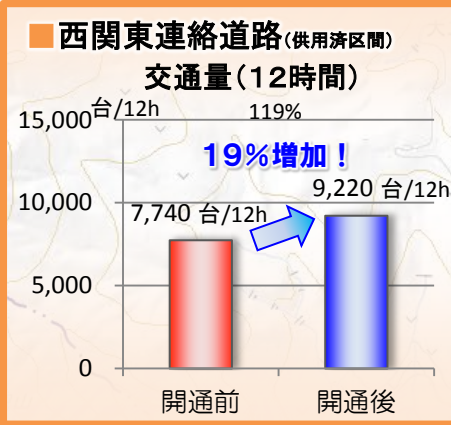
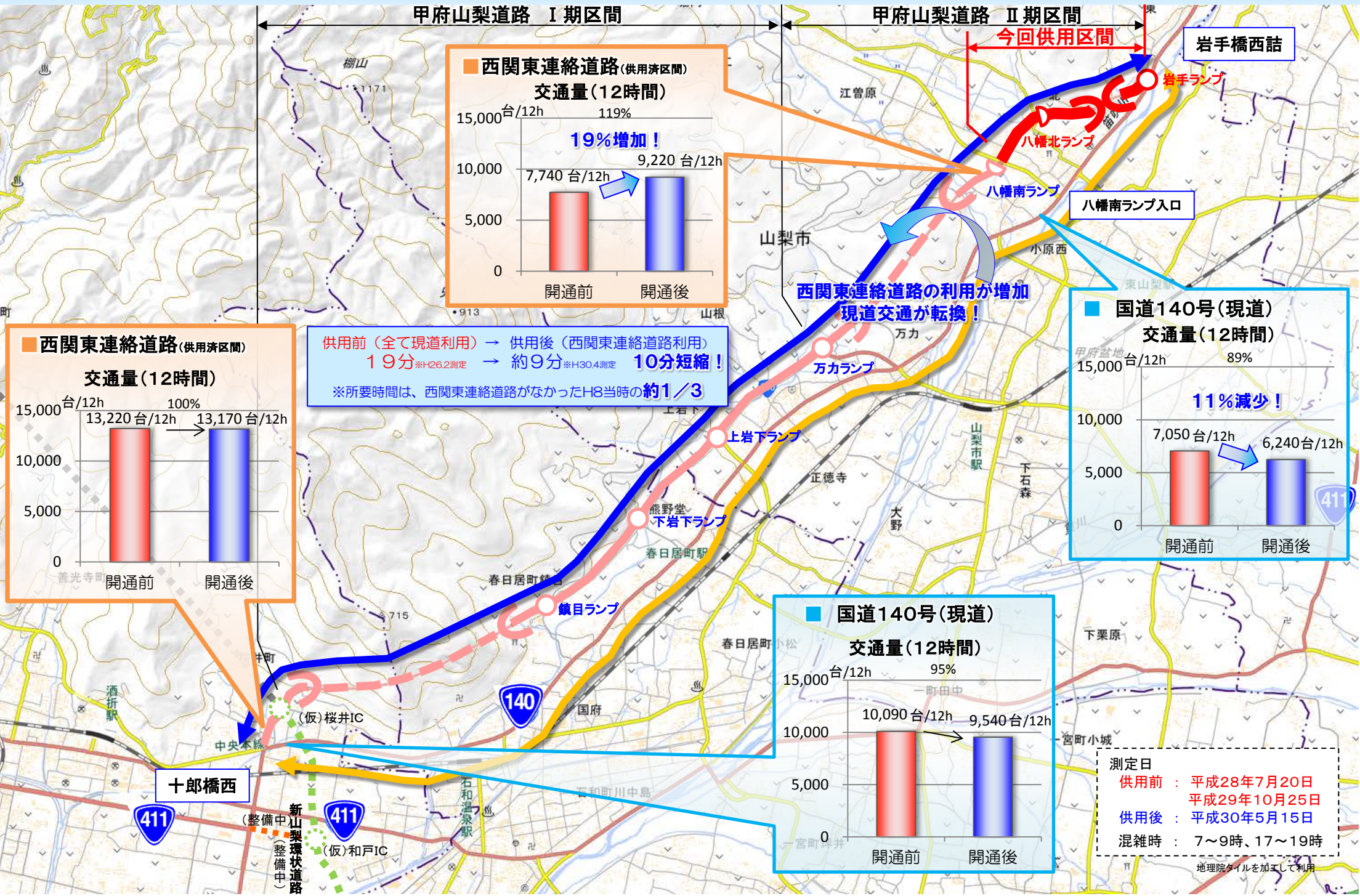
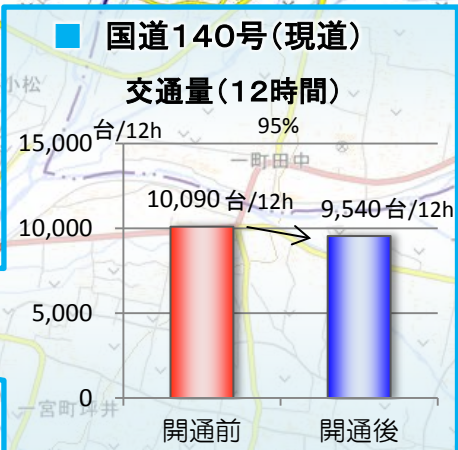
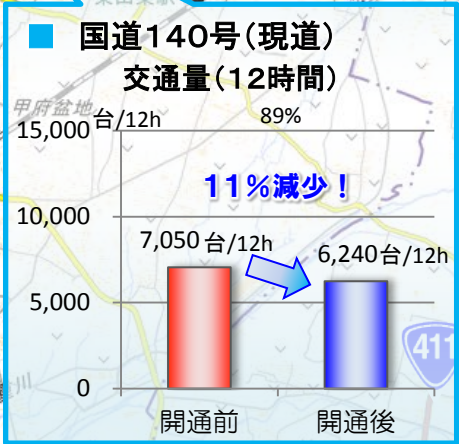
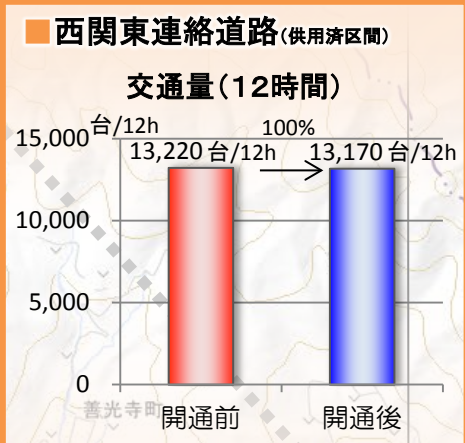


〔供用2ヶ月後の速報〕 西関東連絡道路の整備効果(その1) (所要時間・12時間交通量)



供用前(全て現道利用) → 供用後(西関東連絡道路利用)
 19分※H26.2測定 → 約9分※H30.4測定 **10分短縮!**
 ※所要時間は、西関東連絡道路がなかったH8当時の約1/3



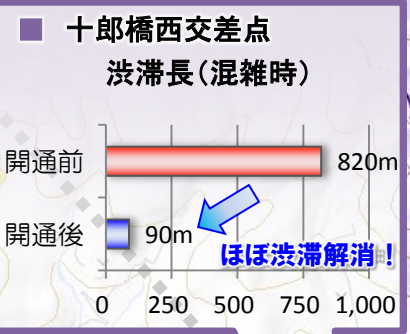
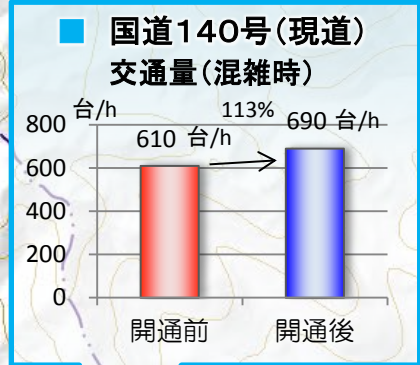
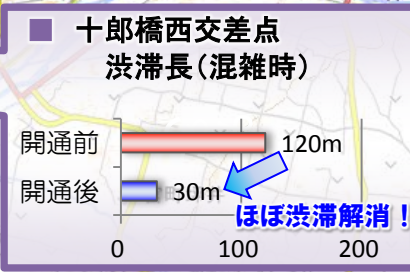
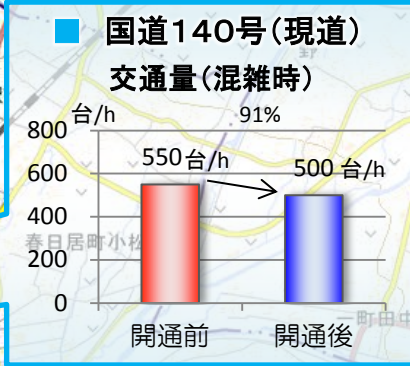
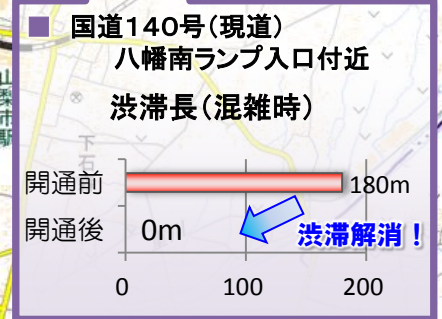
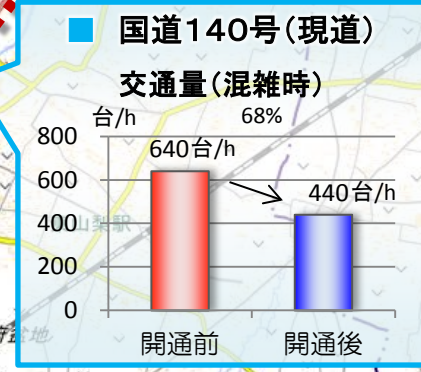
測定日
 供用前 : 平成28年7月20日
 平成29年10月25日
 供用後 : 平成30年5月15日
 混雑時 : 7~9時、17~19時
 地理院タイルを加工して利用

【供用2ヶ月後の速報】 西関東連絡道路の整備効果(その2) (渋滞長・混雑時交通量・利用者の声)

甲府山梨道路 I 期区間 ← | → 甲府山梨道路 II 期区間

道路利用者の声<開通後の感想>

- <通勤> ◎50代 男性 山梨市在住 三富地区へ通勤
 ・岩手ランプまでつながったので通勤が非常に楽になった。
 ・国道140号の八幡南ランプ入口の交差点の交通渋滞もかなり減った。
- <物流> ◎50代 男性 大型トラック運転
 ・山梨市内の信号2箇所を通らず甲府方面や埼玉方面に行き来できるので時間短縮できている。
- <買物> ◎50代 女性 山梨市(三富地区)在住 山梨市内へ通勤・買物
 ・信号通過場所が2箇所無くなったので朝の通勤時間が短くなった。
 ・帰りは、市内で買い物した後、岩手橋のところの信号待ちが少し増えた感じがする。



測定日
 供用前 : 平成28年7月20日
 平成29年10月25日
 供用後 : 平成30年5月15日
 混雑時 : 7~9時、17~19時
 地理院タイルを加工して利用