



新山梨環状道路

東部区間

西下条～落合西IC

開通による整備効果



山梨県

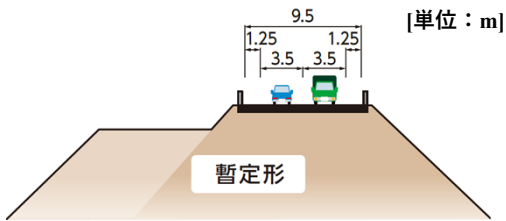
概要

令和4年11月19日 延長1.6km 開通

位置図

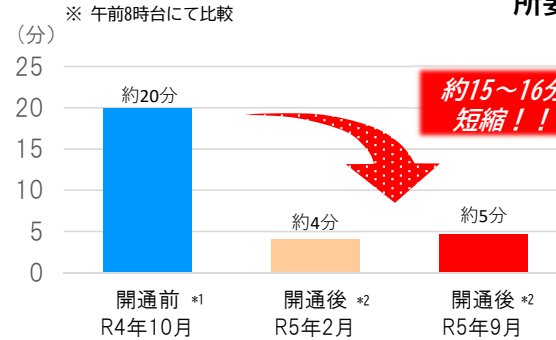


標準断面図

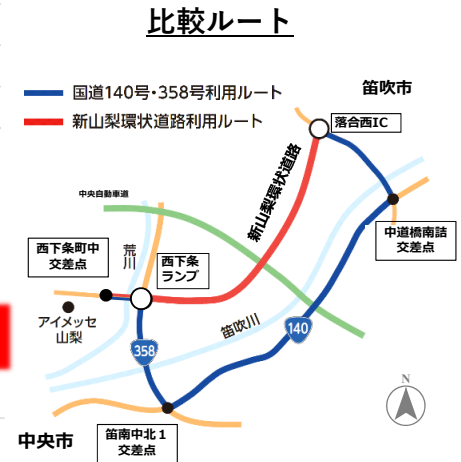
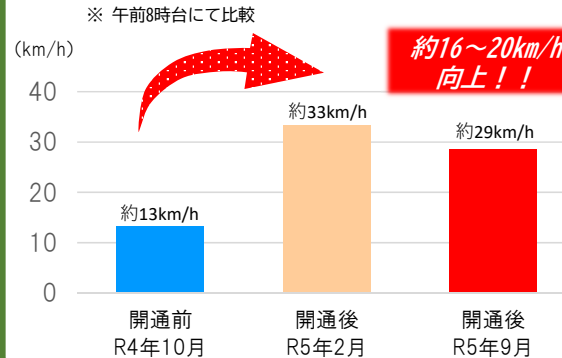


所要時間の短縮

西下条町中交差点～落合西IC間における
所要時間および旅行時間の比較 *3



旅行速度の改善

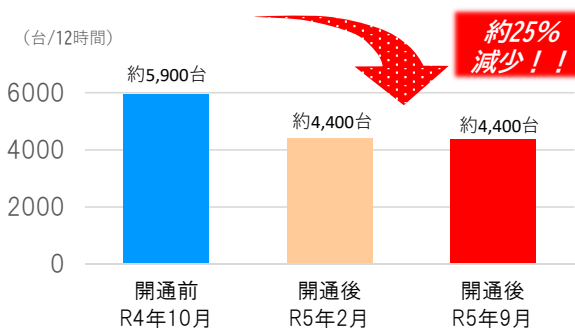


*1 国道140号・358号利用ルート
*2 新山梨環状道路利用ルート
*3 上下線の平均

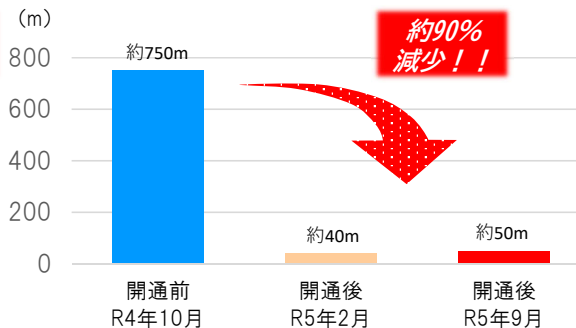
笹南中北1交差点状況

※ 7:00～19:00における12時間観測

● 国道140号 西進方面交通量 (笛吹市方面から中央市方面へ)



● 国道140号 西進方面渋滞長 (笛吹市方面から中央市方面へ)



● 国道358号 南進方面左折交通量 (甲府駅方面から笛吹市方面へ)

