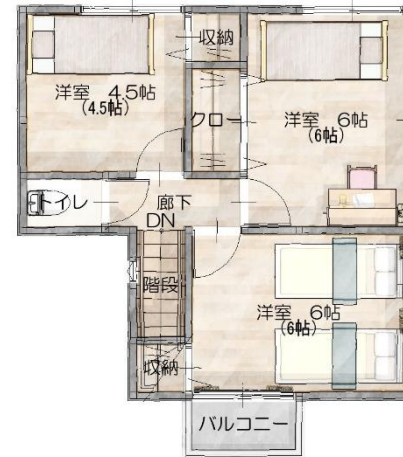


道志村に新しい人の流れを ～村営住宅建設プロジェクト～

事業年度：令和4年度～令和4年度



若い世代が住みやすい71.2㎡の新築住宅の建設

県の主要な観光地のひとつでもある富士五湖エリアや首都圏からも1時間30分程度とアクセスもよく、豊かな自然に恵まれた村ですが、近年は人口減少が著しいことから、村の政策として「移住・定住」に力を入れているところです。しかし、移住希望者がいても住居の物件数が少なく、なかなか移住に繋がっていないのが現状です。

その問題を解消すべく、当プロジェクトでは移住希望者に提供するための村営住宅を設置します。子育て世代など、若い世代が田舎で快適に生活していただくため、71.2㎡の戸建住宅を建築します。

〈わがまち・むら自慢〉

道志村は、人口が約1570人の小さな村です。山梨県東南端の神奈川県境に位置しており、東西約28km、南北約4kmの細長い形状をしています。村の中央の谷を道志川が流れ、山々から流れる沢が道志川に流れ込む様子は「葉のような形」と比喻されています。無数の溪流や清流を流れる豊富な水は水質もよく、横浜市の水源として100年以上に渡って利用され、「赤道を越えても腐らない」と評される水です。豊かな自然がもたらす恩恵を受け、人々が生活をする、緑と歴史の清流の郷となっています。



道志村の空撮



自然に囲まれたキャンプ

道志村役場 ふるさと振興課

TEL:0554-52-2115

Mail:furusato@vill.doshi.lg.jp