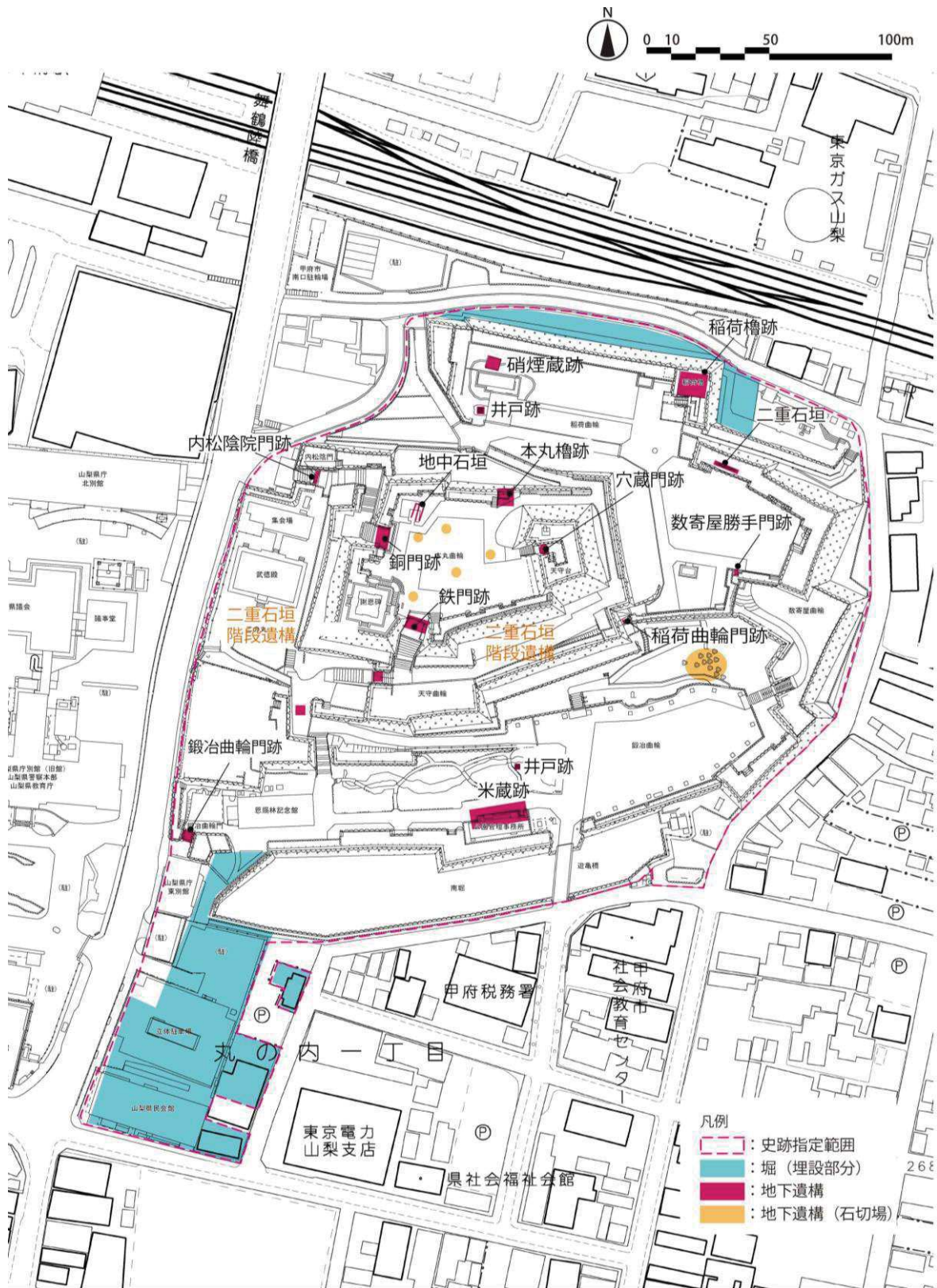
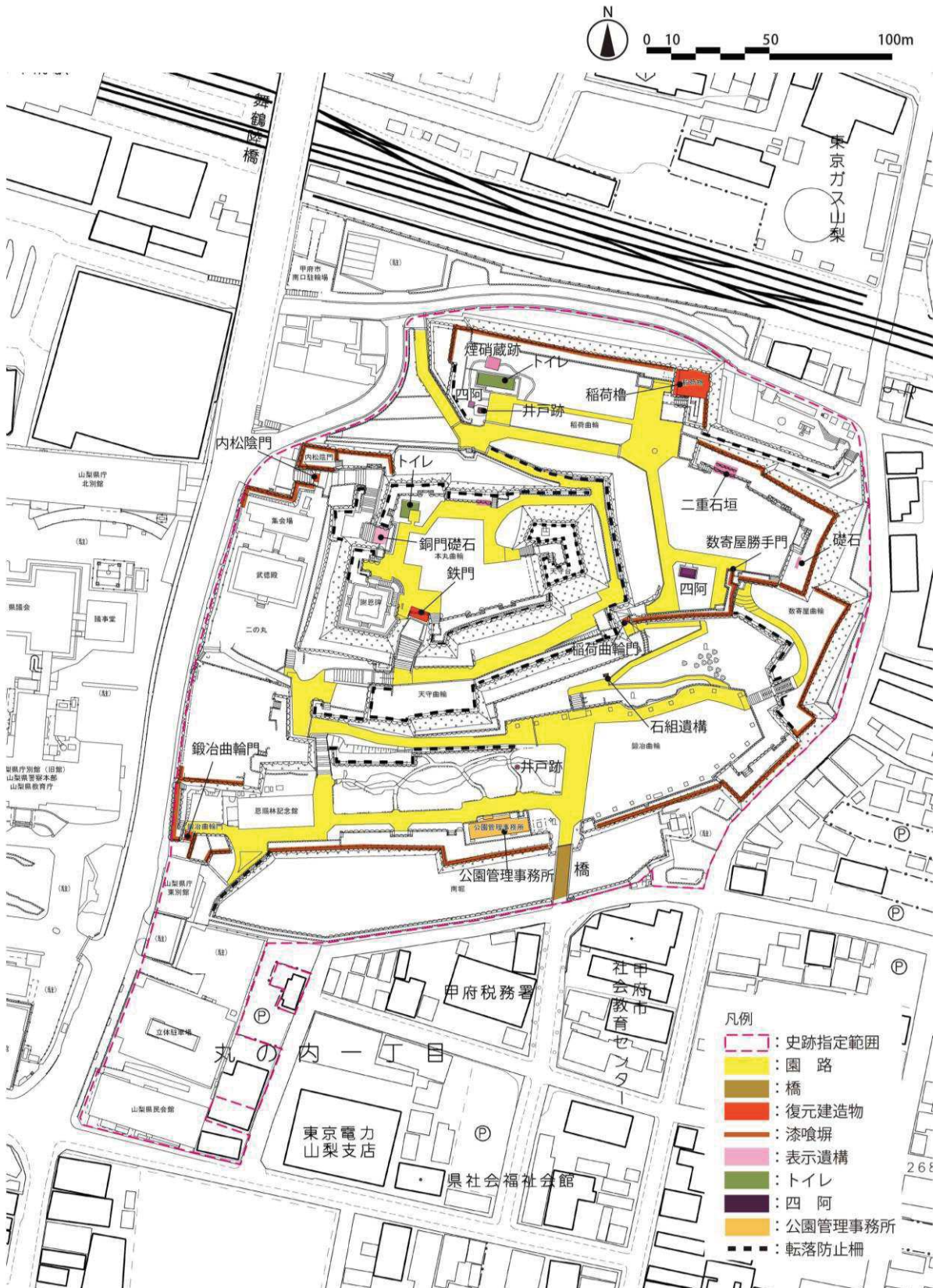


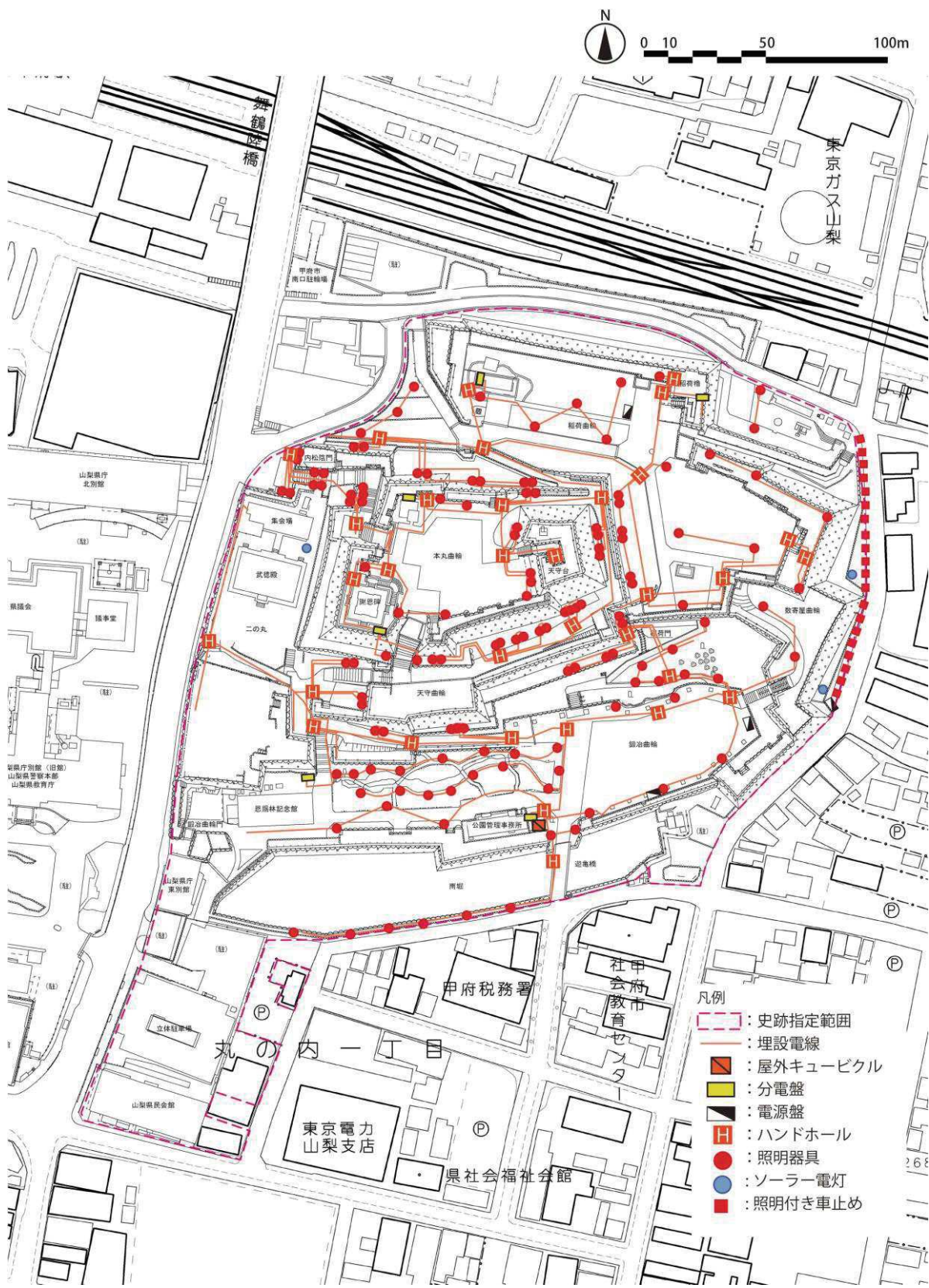
本質的価値を構成する要素（地上遺構）



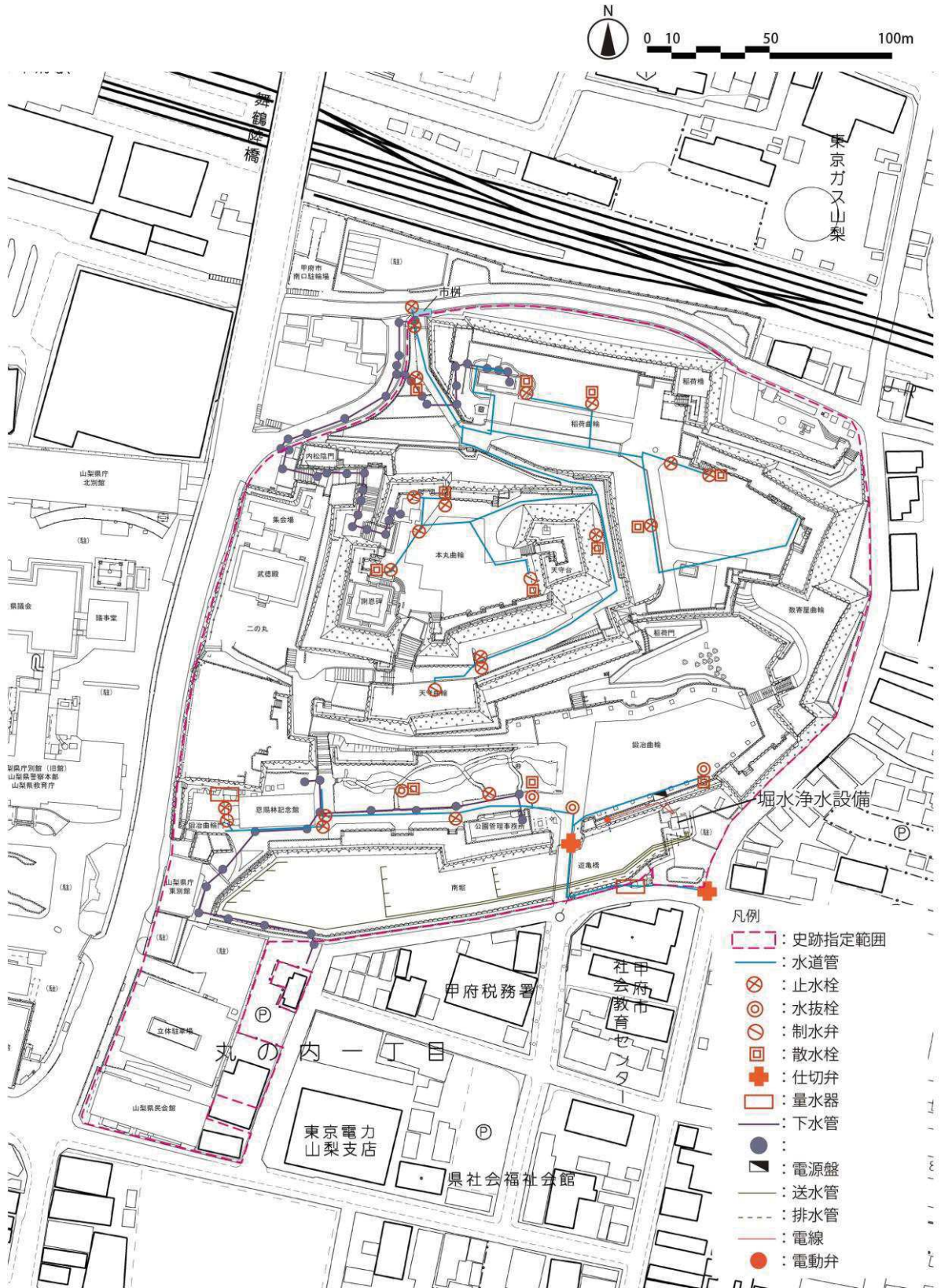
本質的価値を構成する要素 (地下遺構)



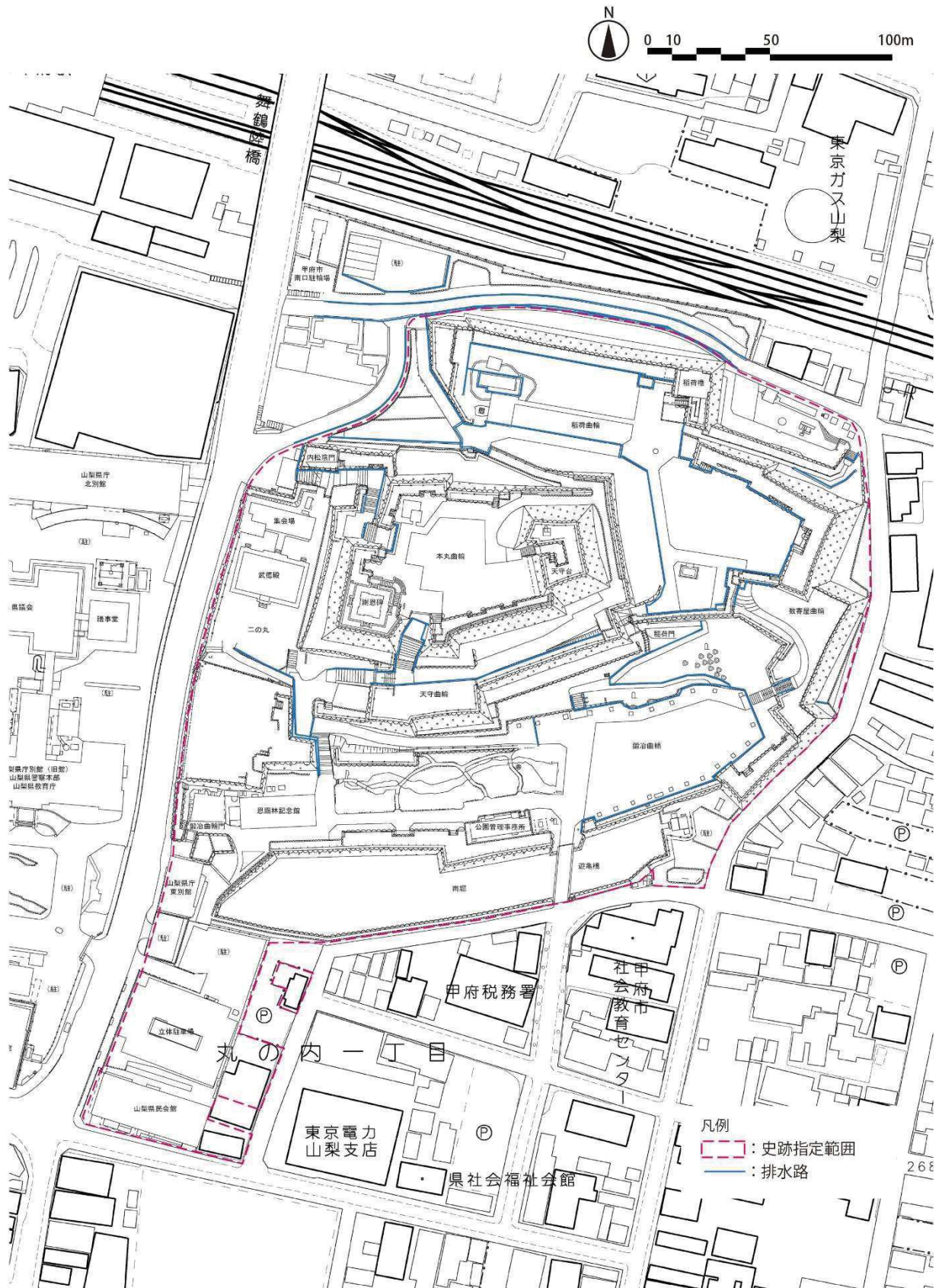
史跡の保存活用に有用な要素  
 (復元建造物・修景施設・表示遺構・便益施設・管理施設)



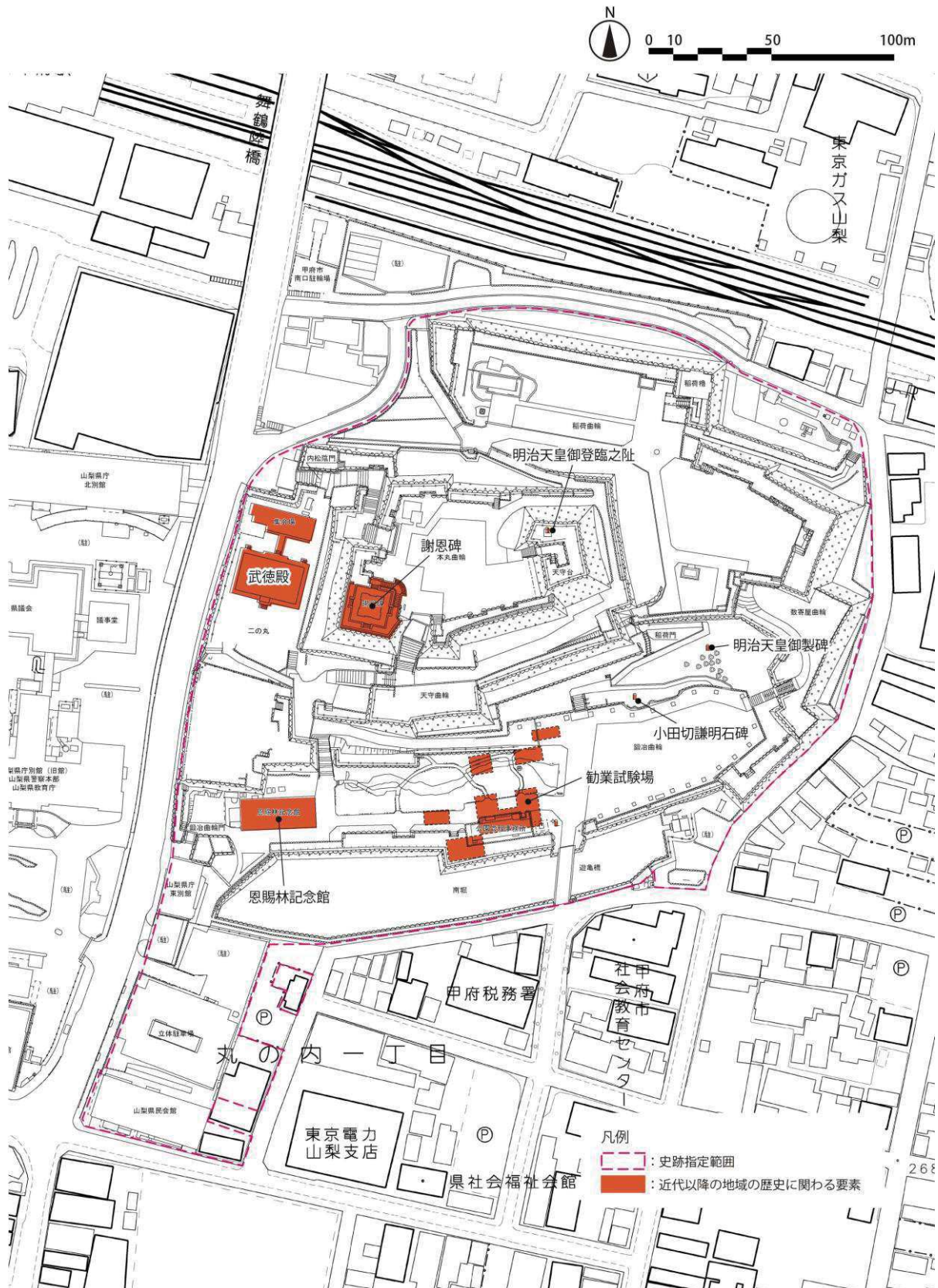
史跡の保存活用に有用な要素  
 (インフラ施設：電気)



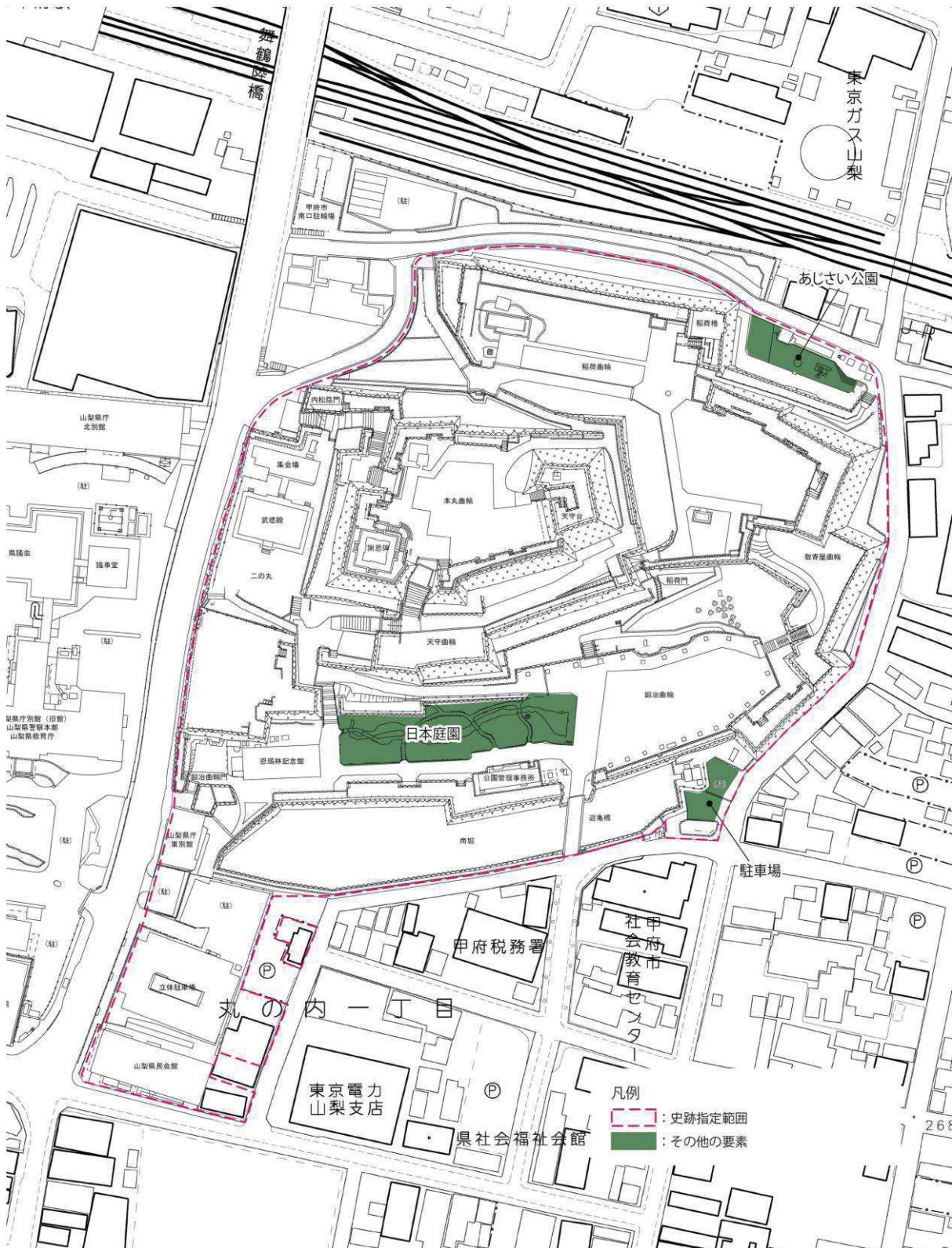
史跡の保存活用に有用な要素  
(インフラ施設：上下水道)



史跡の保存活用に有用な要素  
 (インフラ施設：雨水排水)

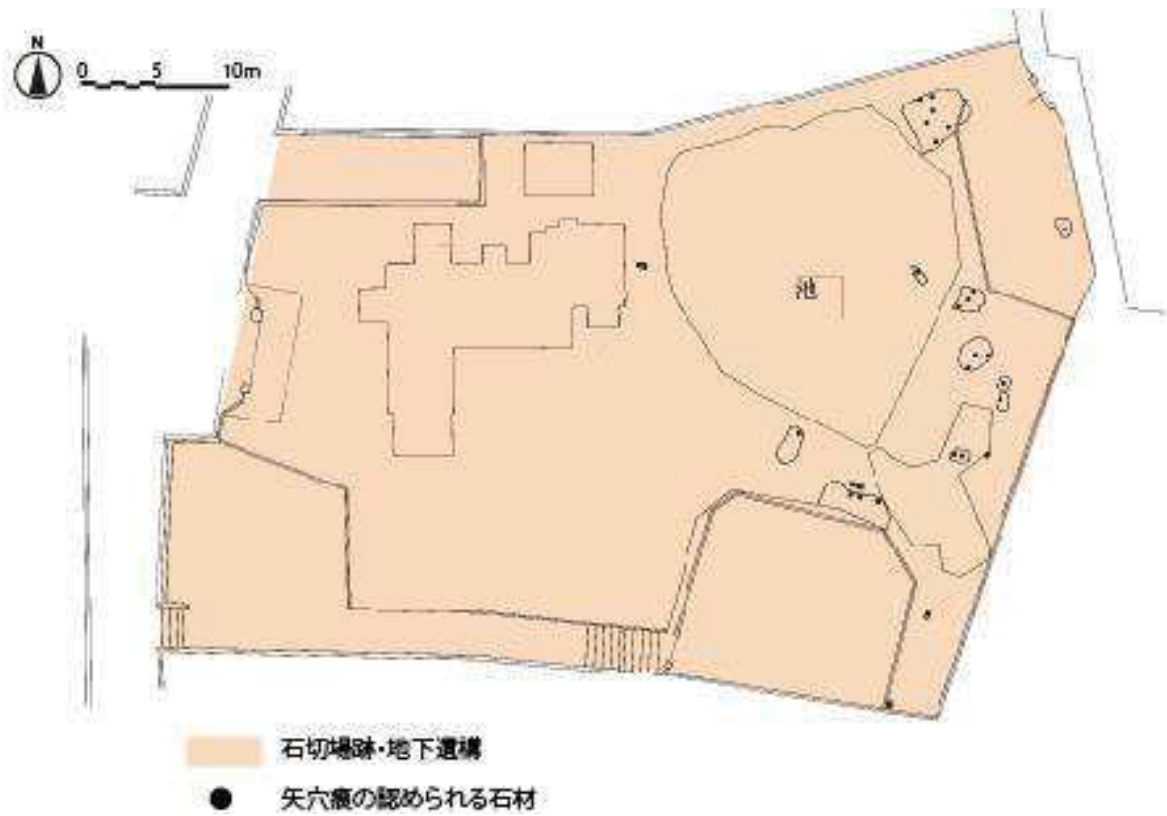


近代以降の地域の歴史に関わる要素

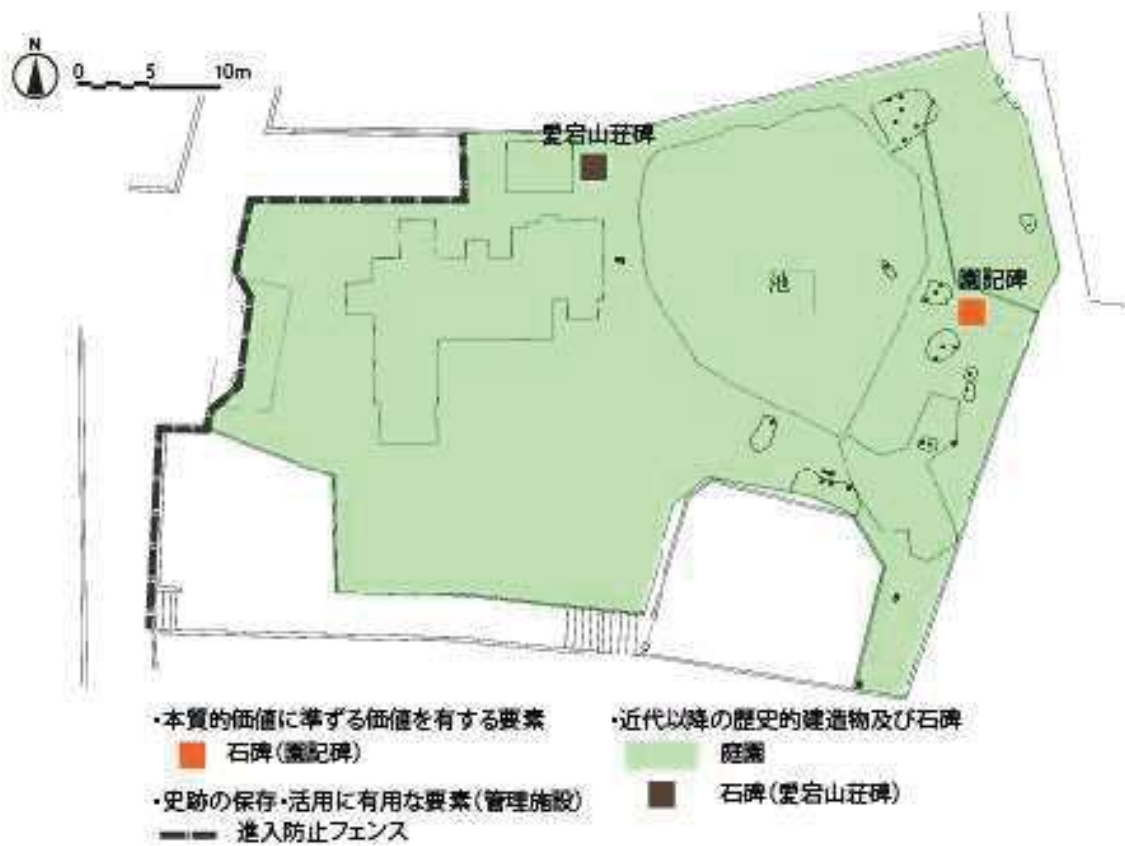


その他の要素

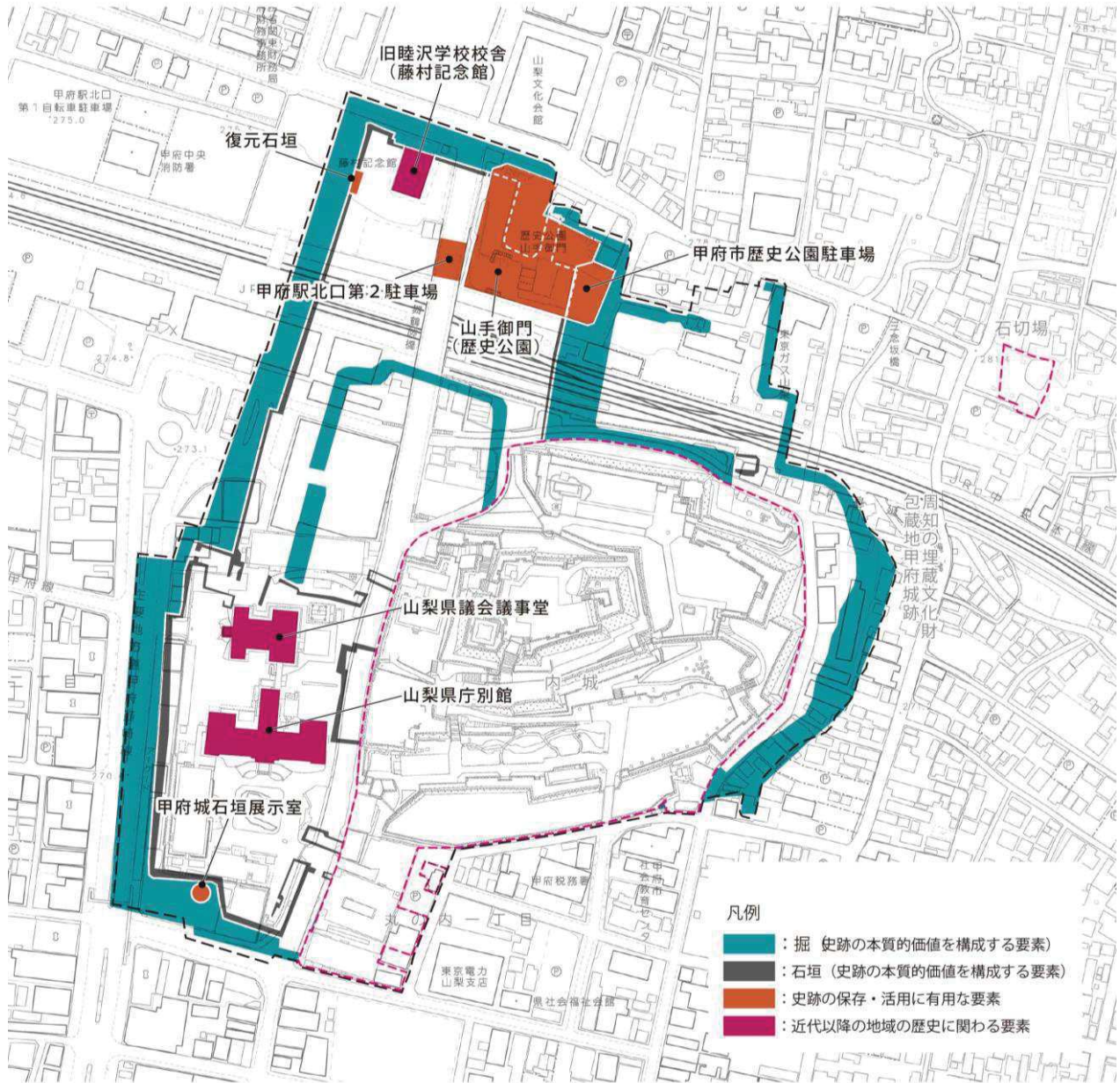
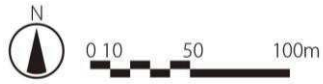




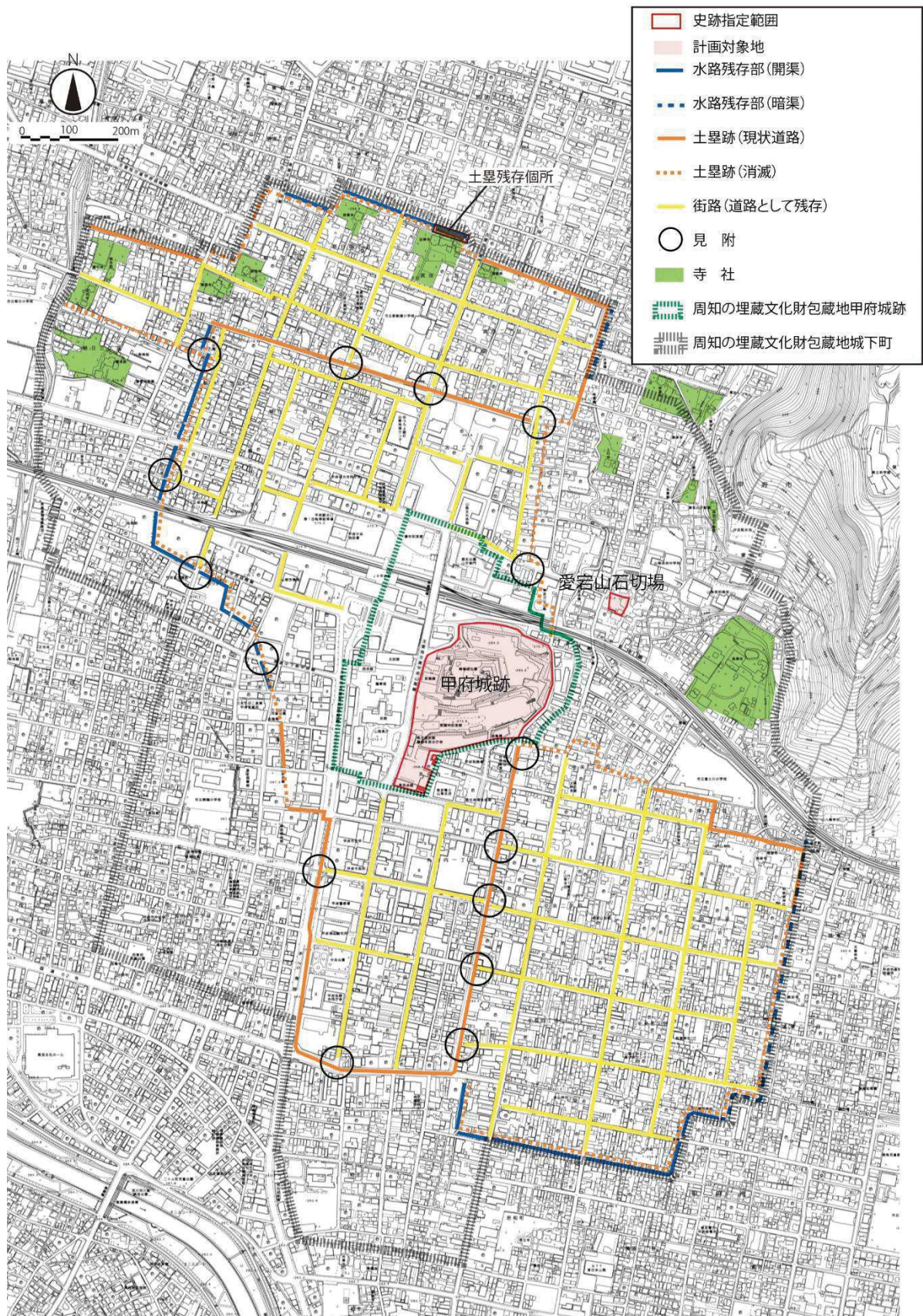
愛宕山石切場 本質的価値を構成する要素



愛宕山石切場 本質的価値を構成する要素以外の要素

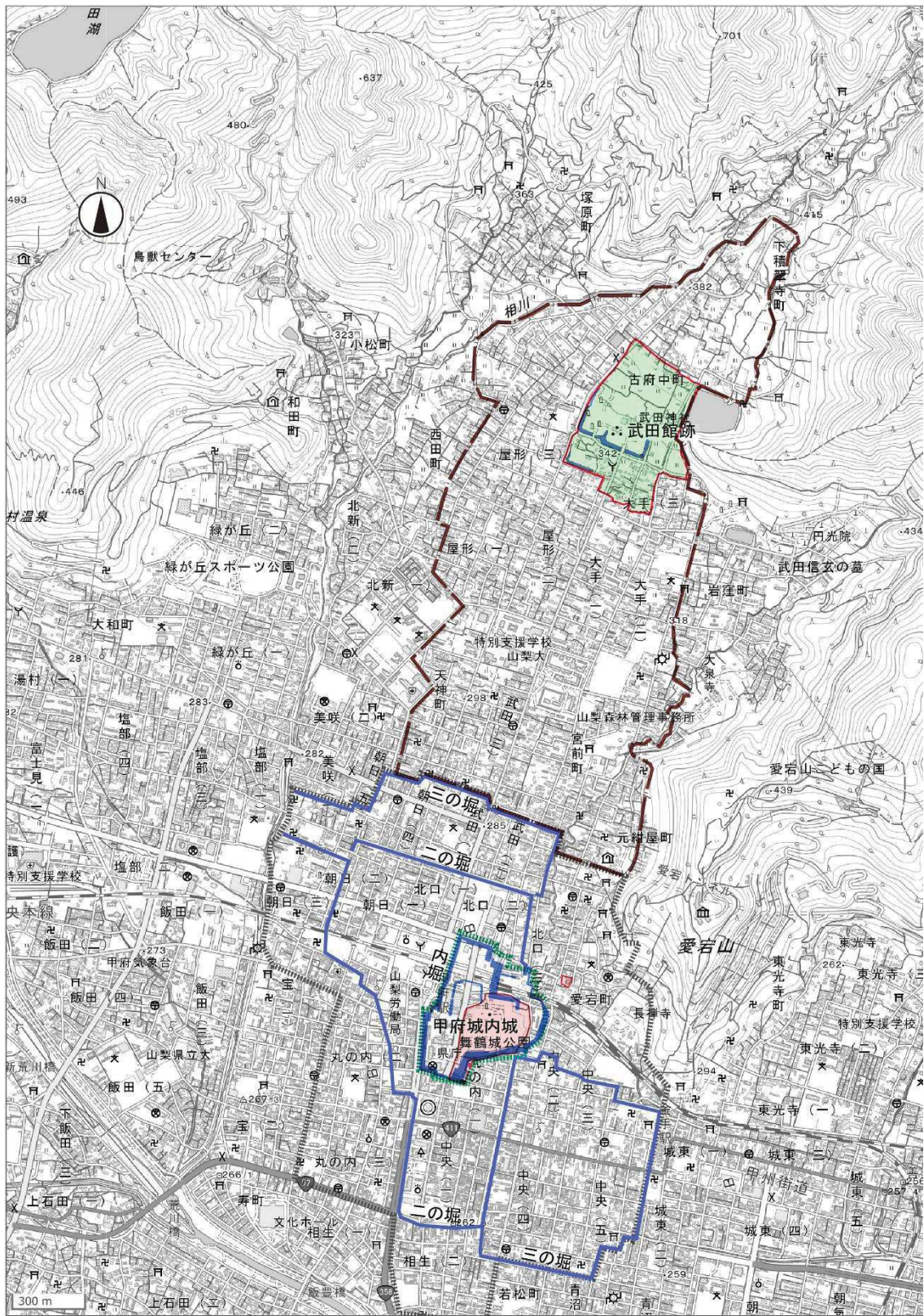


史跡周辺における諸要素 1



史跡周辺における諸要素 2

史跡の本質的価値に準じる要素（甲府城城下町遺跡）

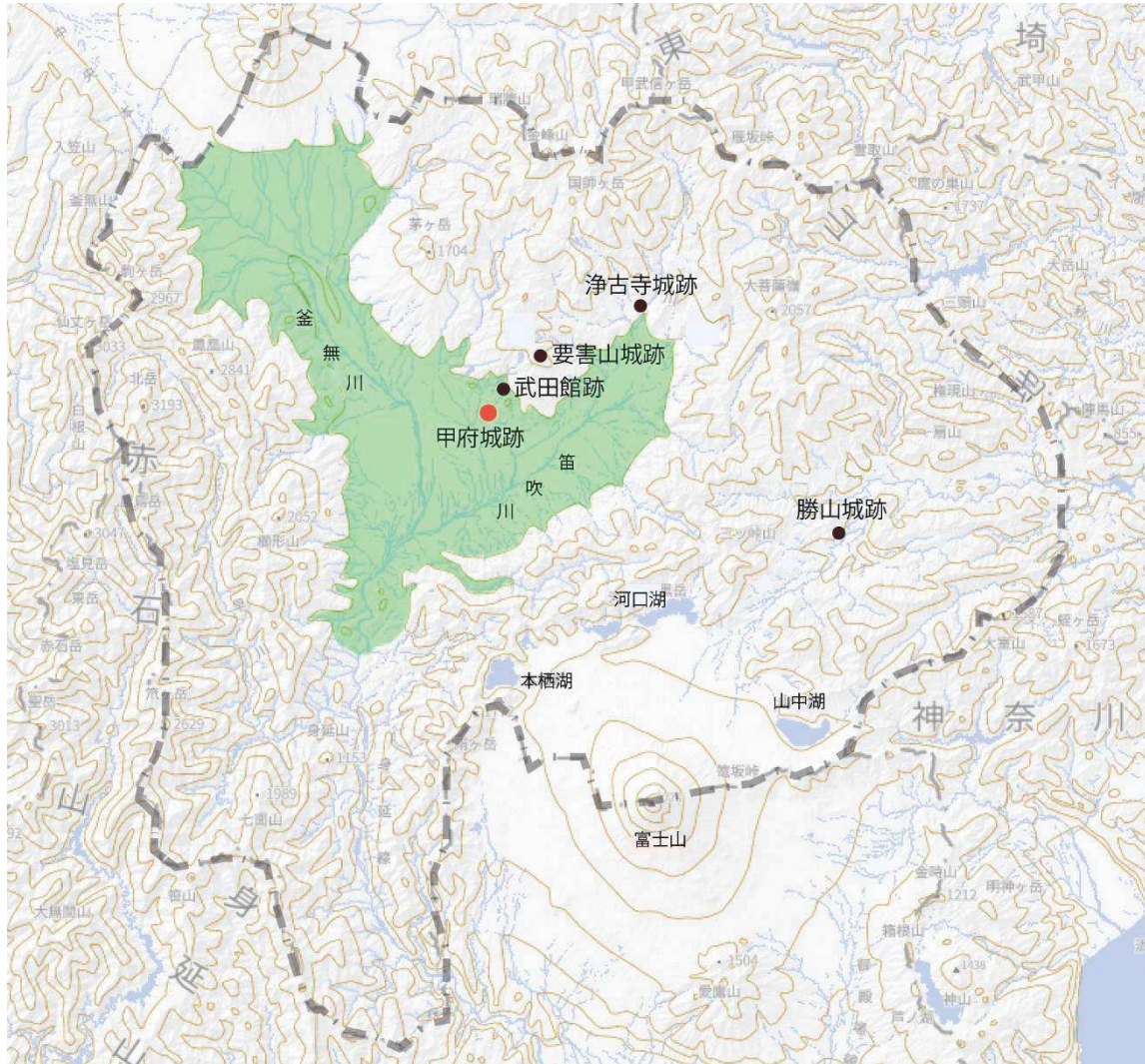


凡例

- 甲府城跡史跡指定範囲
- 武田館跡史跡指定範囲
- 武田城下町遺跡
- 周知の埋蔵文化財包蔵地甲府城跡
- 周知の埋蔵文化財包蔵地甲府城下町遺跡

### 甲府城跡周辺の関連遺跡 1

武田氏屋形跡、武田城下町遺跡



## 甲府城跡周辺の関連遺跡 2

甲府城跡と同時代の県内の城跡