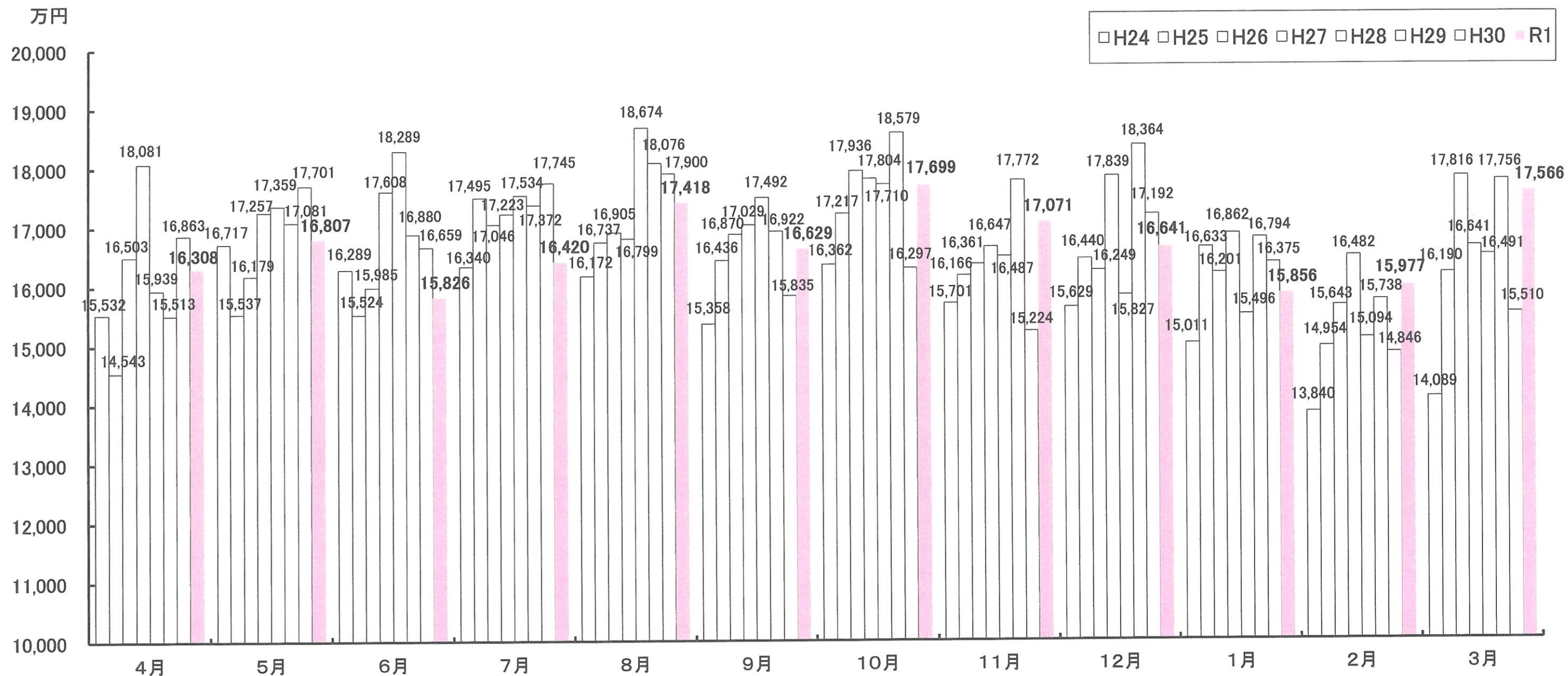
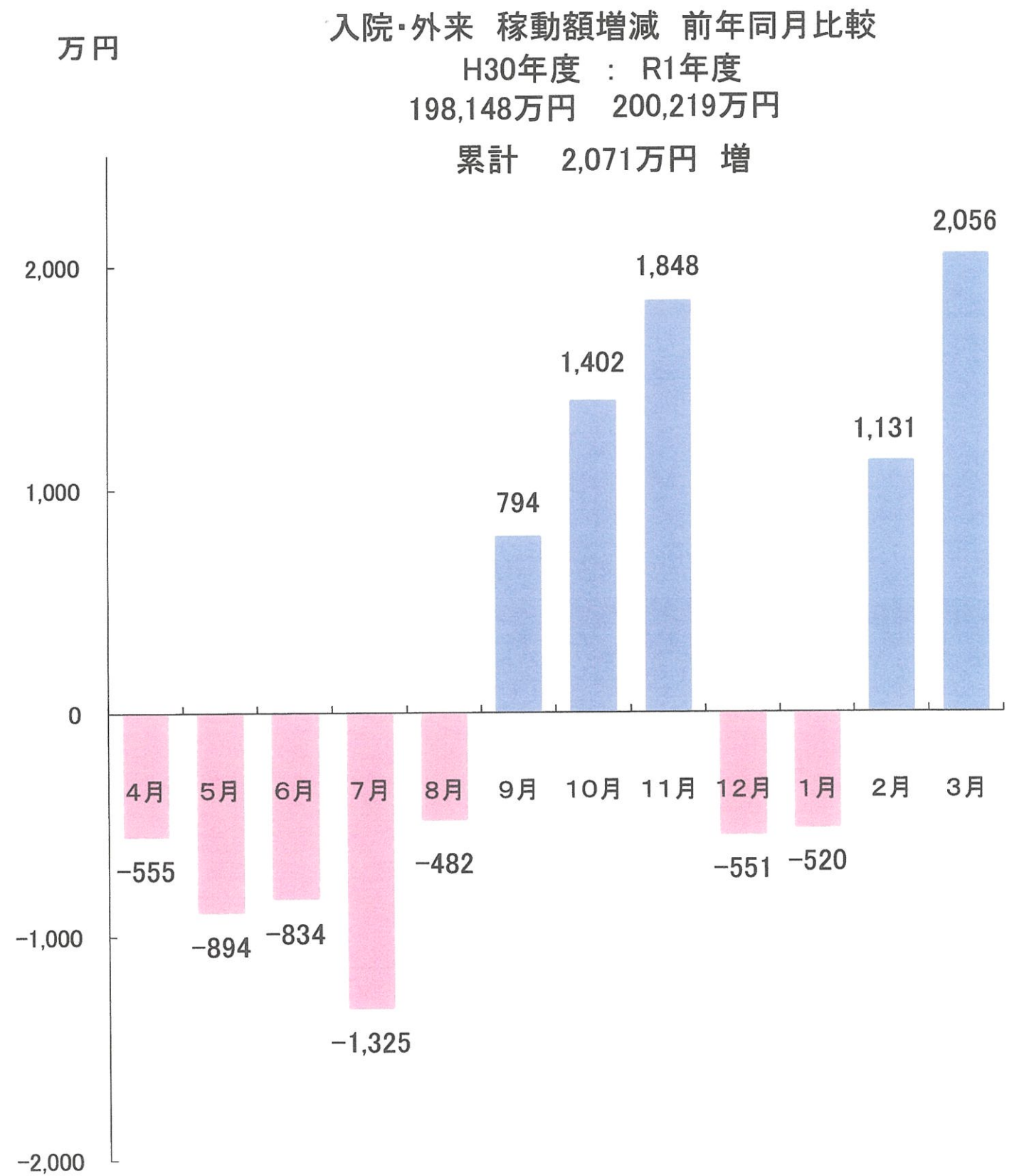
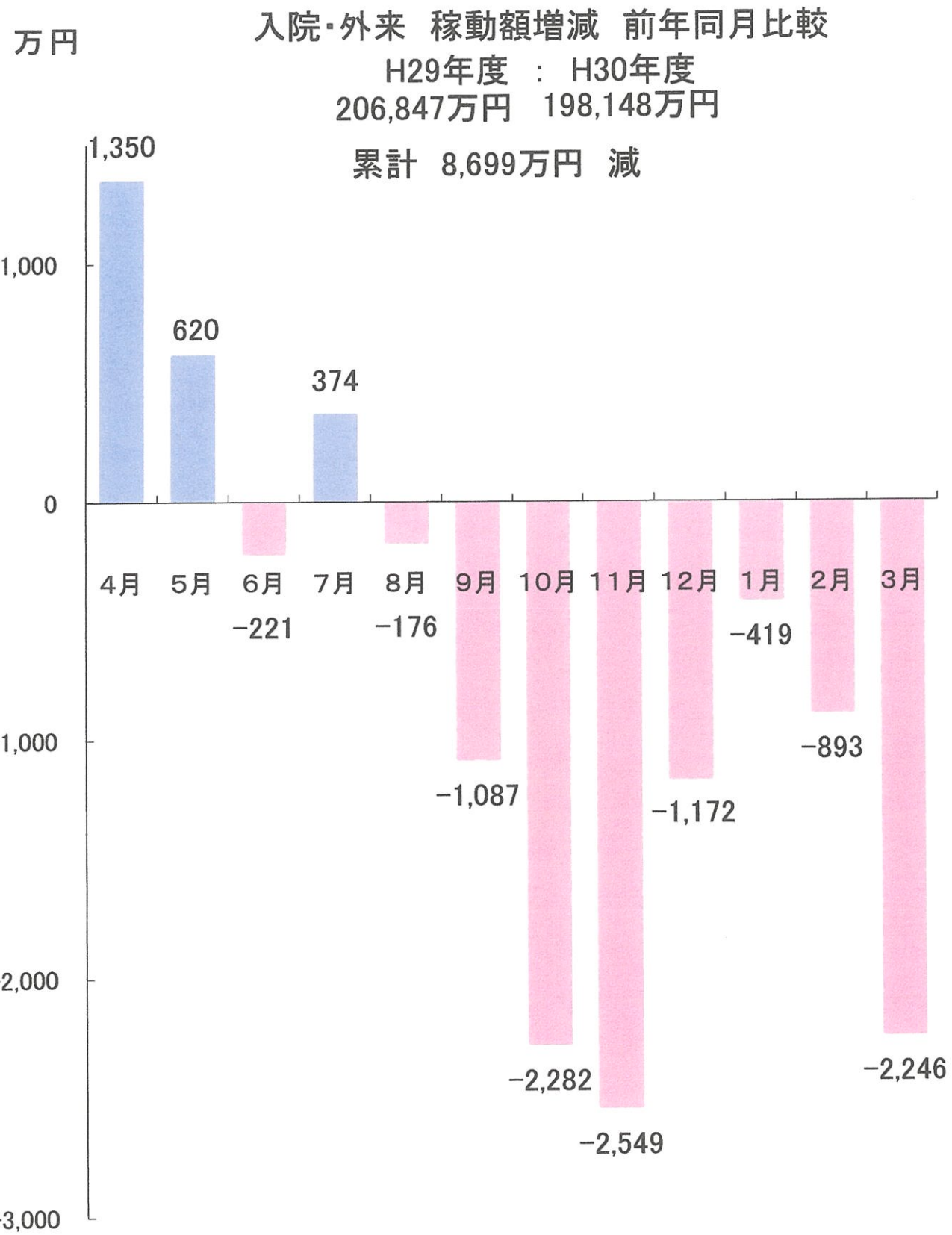


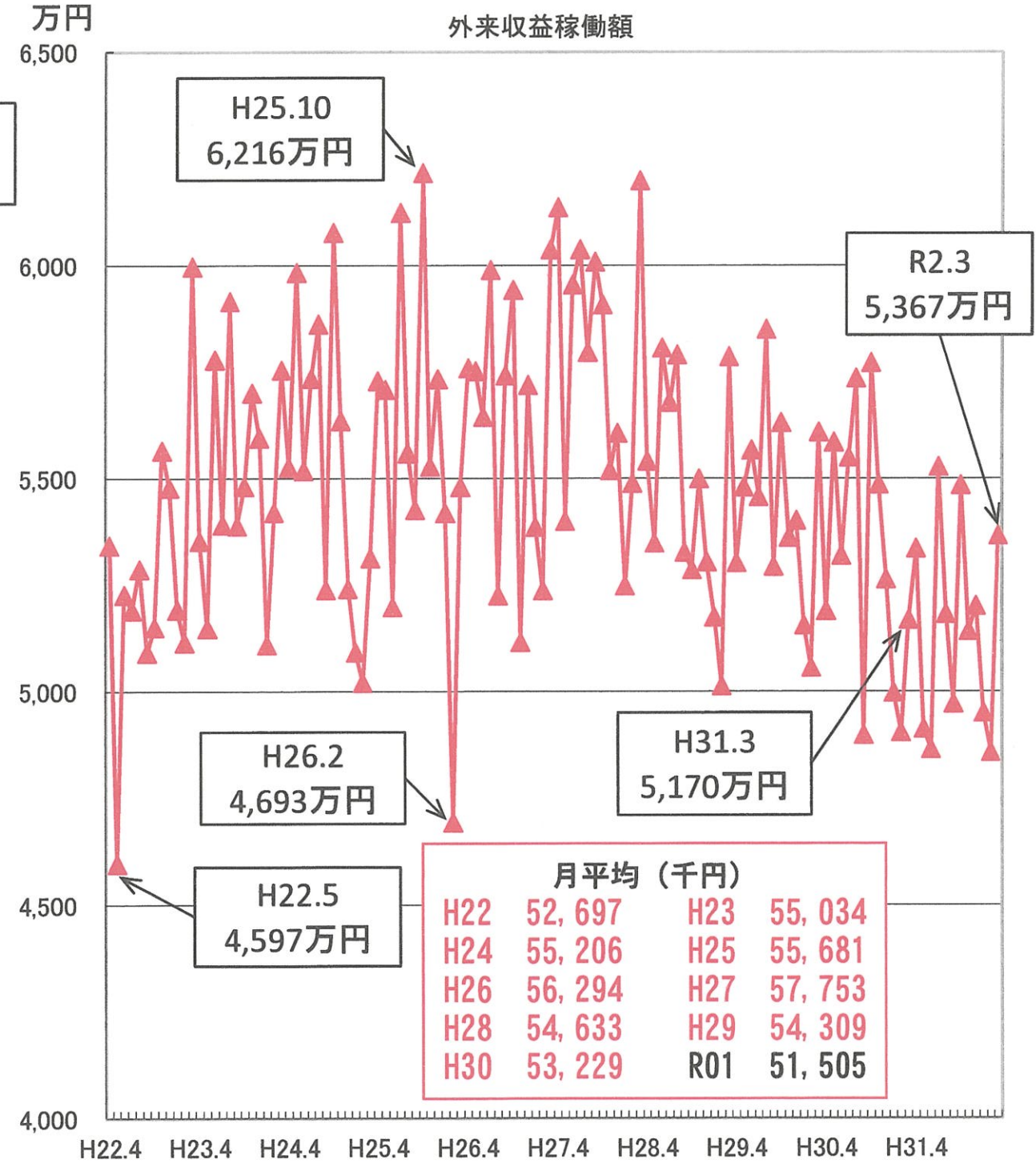
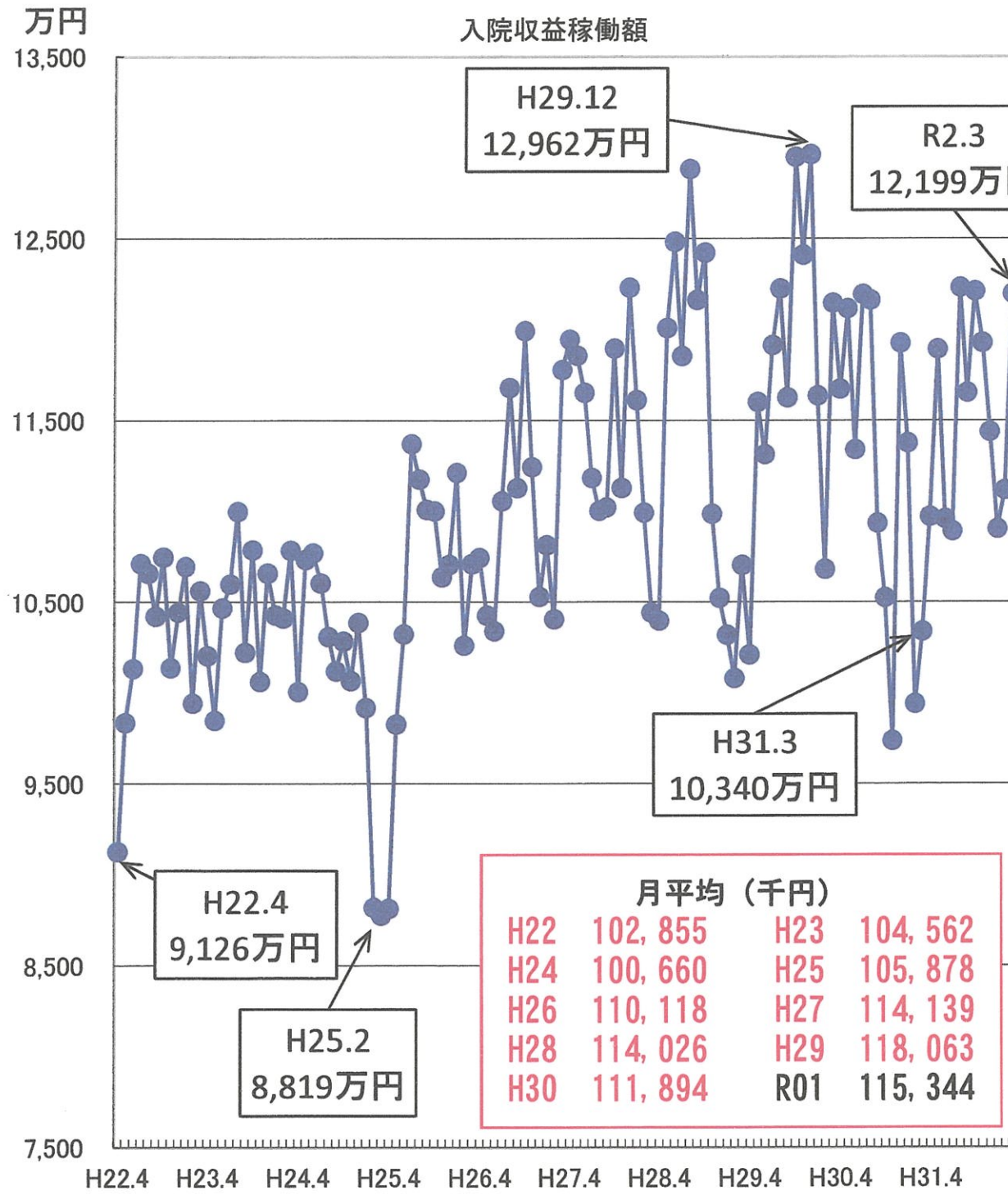
北病院 入院・外来 稼動額比較(除くその他医業)

H24年度・H25年度・H26年度・H27年度・H28年度・H29年度・H30年度・R1年度

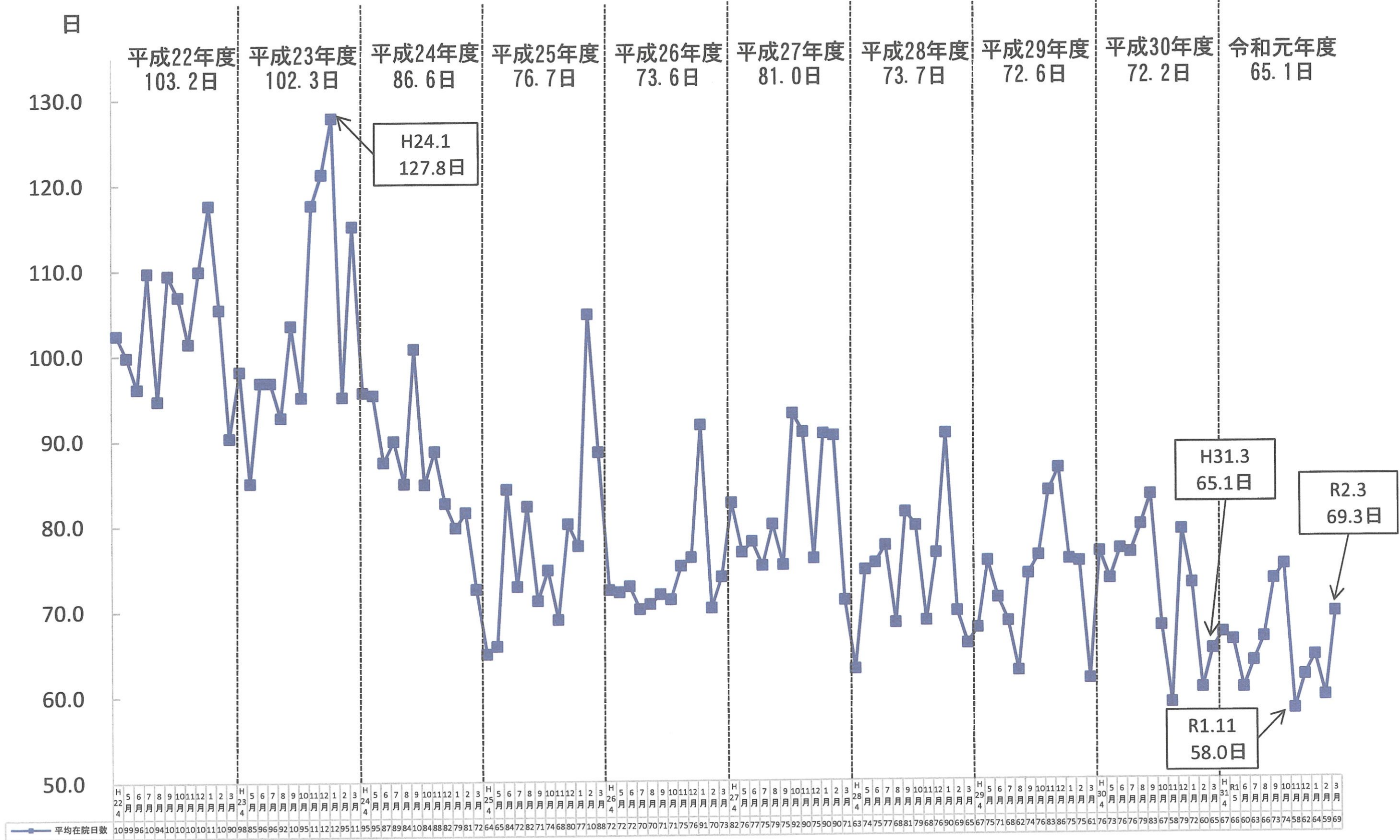




医業収益の月別推移

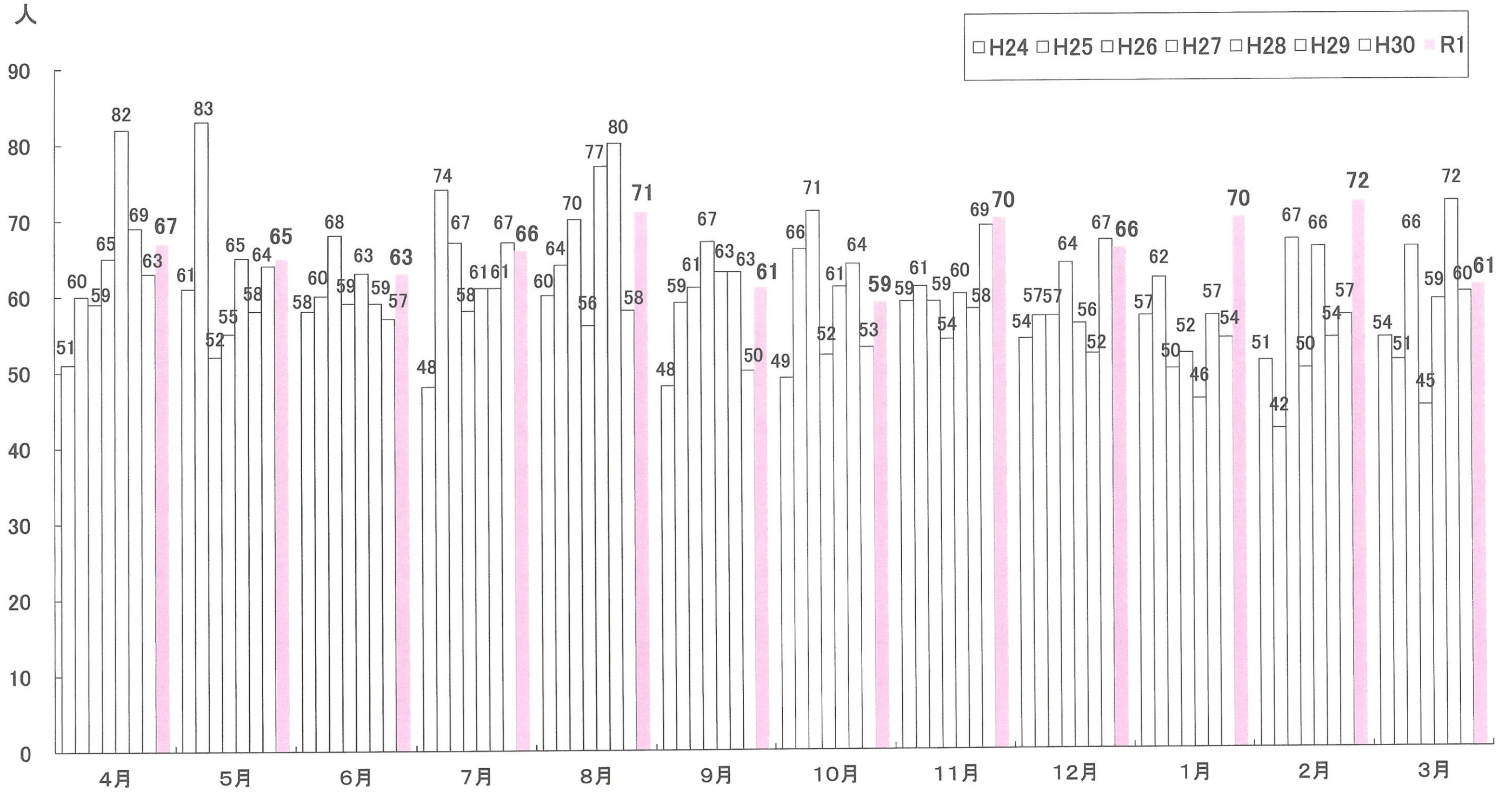


月別 平均在院日数

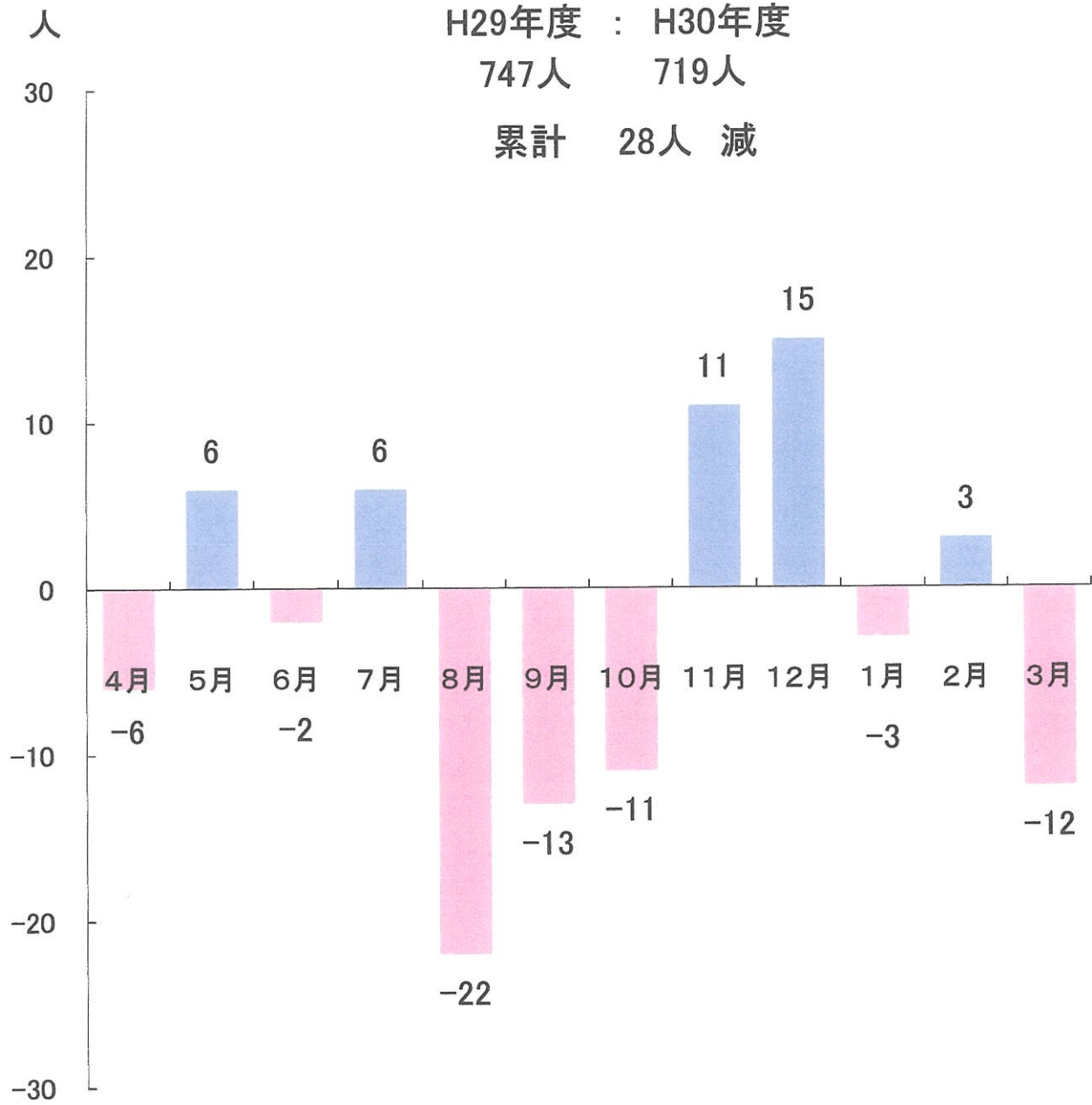


新規入院患者数比較

H24年度・H25年度・H26年度・H27年度・H28年度・H29年度・H30年度・R1年度



新規入院患者数増減 前年同月比較
 H29年度 : H30年度
 747人 719人
 累計 28人 減



新規入院患者数増減 前年同月比較
 H30年度 : R1年度
 719人 791人
 累計 72人 増

