

令和3(2021)年7月2日(金)15時現在

		先週	今週
		(時点)	(時点)
感染の状況	① 直近1週間の感染者数 (人口10万人あたり)	178人 (22.0人) 6/18 ~ 6/24	47人 (5.8人) 6/25 ~ 7/1
	② 直近1週間と先週1週間の比較	1.71	0.26
	③ 感染経路不明割合 (感染経路不明人数/週)	23.0% (41人) 6/18 ~ 6/24	46.8% (22人) 6/25 ~ 7/1
医療提供体制	④ 病床のひっ迫具合 (病床占有率)		
	・ 全入院者 [確保病床数 : 305床] ※R3.6.1~	28.5% (87人) 6/24	17.0% (52人) 7/1
	・ 重症者 [確保病床数 : 24床]	0% (0人) 6/24	4.2% (1人) 7/1
⑤ 療養者数 (入院者 + 宿泊療養者 + その他) (人口10万人あたり)	222人 (27.4人) 6/24	82人 (10.1人) 7/1	
検査体制	⑥ 検査陽性率 (1日当たり平均検査数)	3.1% (783件) 6/17 ~ 6/23	1.7% (557件) 6/24 ~ 6/30

(注) ・⑥の検査数は、県衛生環境研究所、県内医療機関等で実施した検査数(G-MISによる把握件数)の合計。

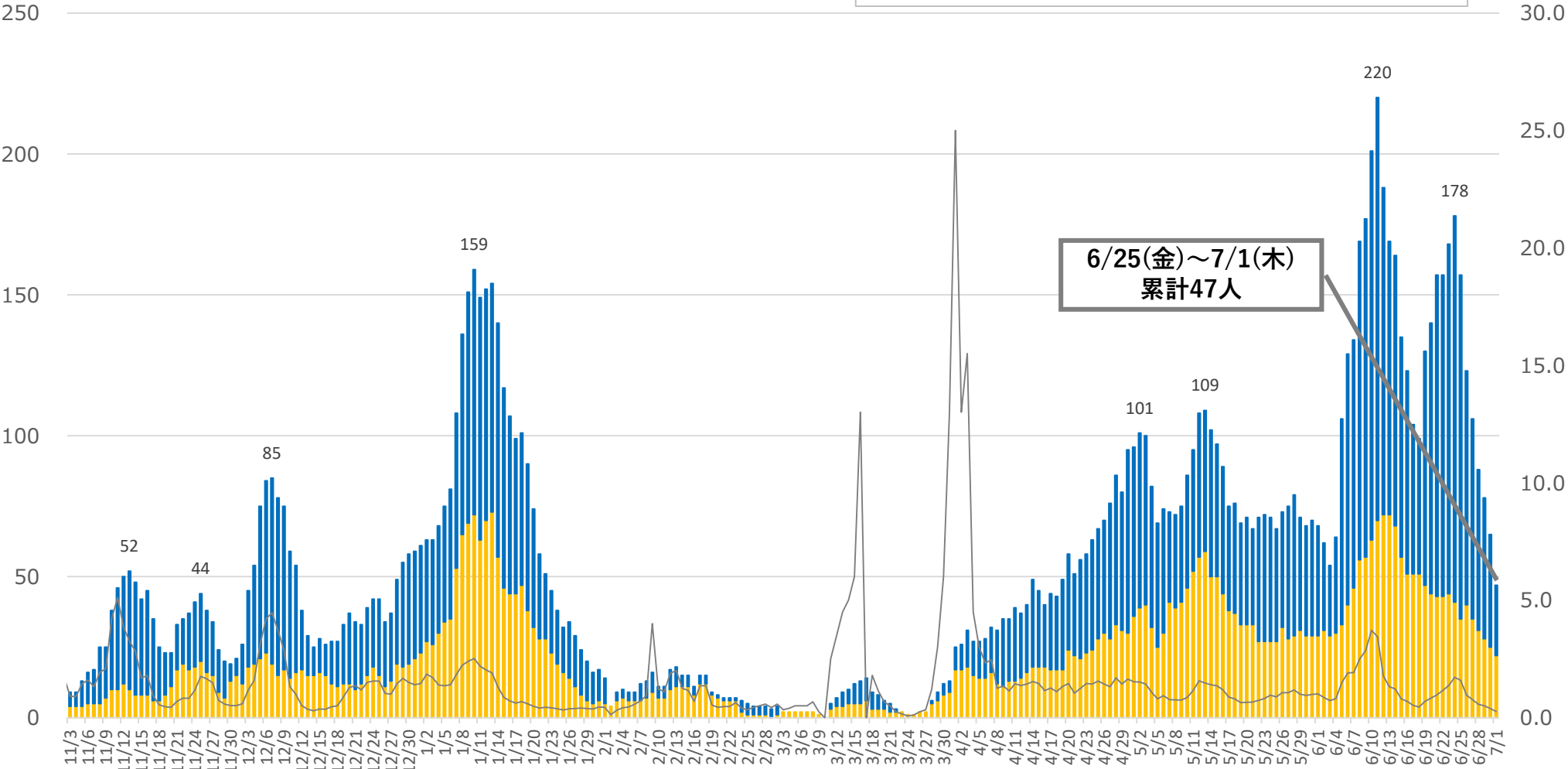
・検査陽性率は、参考値として公開するものであり、後日データが修正される場合がある。

1 感染状況（新規感染者数など）

(人)

山梨県（7日間累計）

■ 感染経路不明者数 ■ 感染経路特定者数 — 週あたり増加比 (増加比)

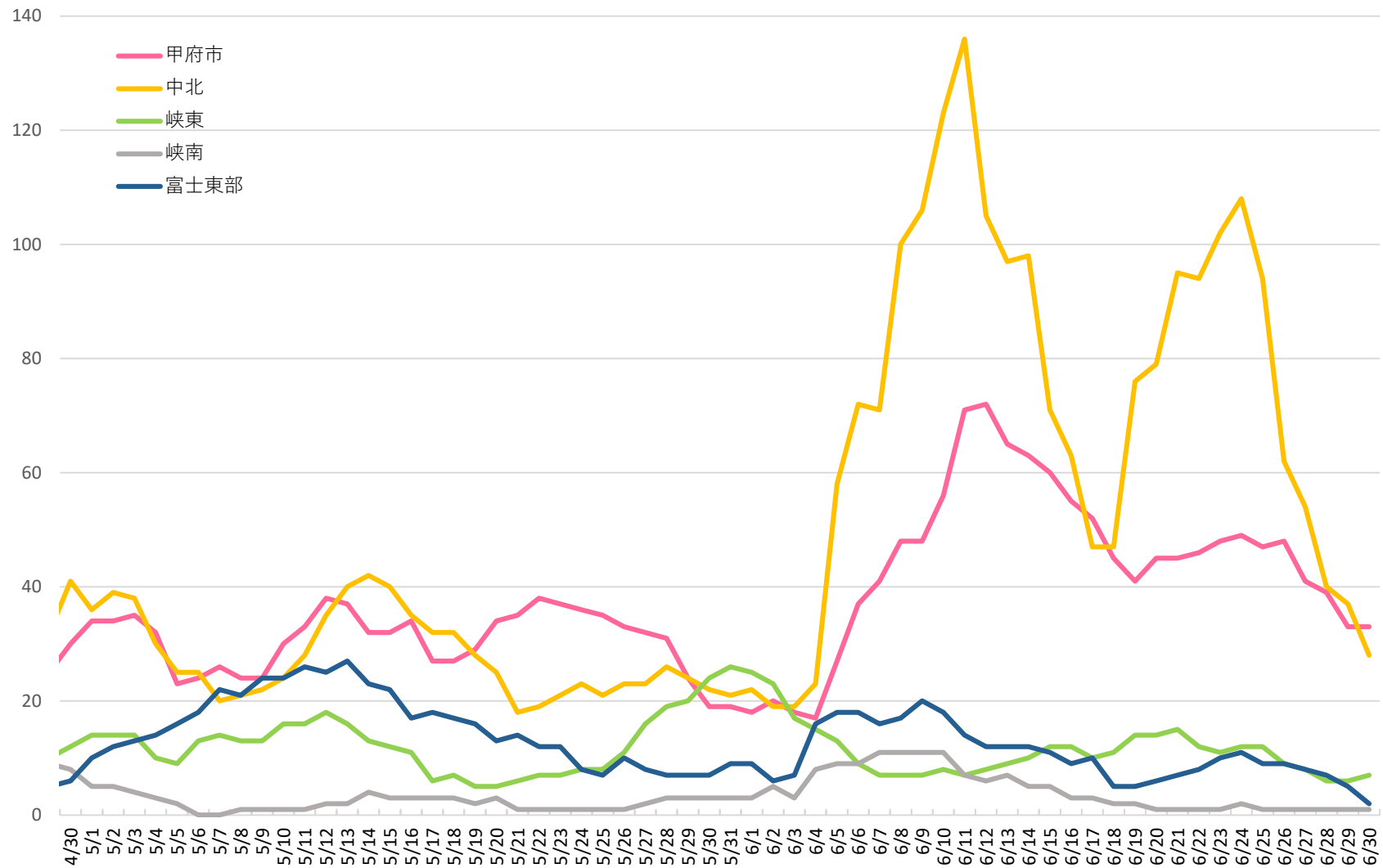


6/25(金)~7/1(木)
累計47人

※新規感染者は発表日ベースで計上

● 地域ごとの発生状況 (7日間累計)

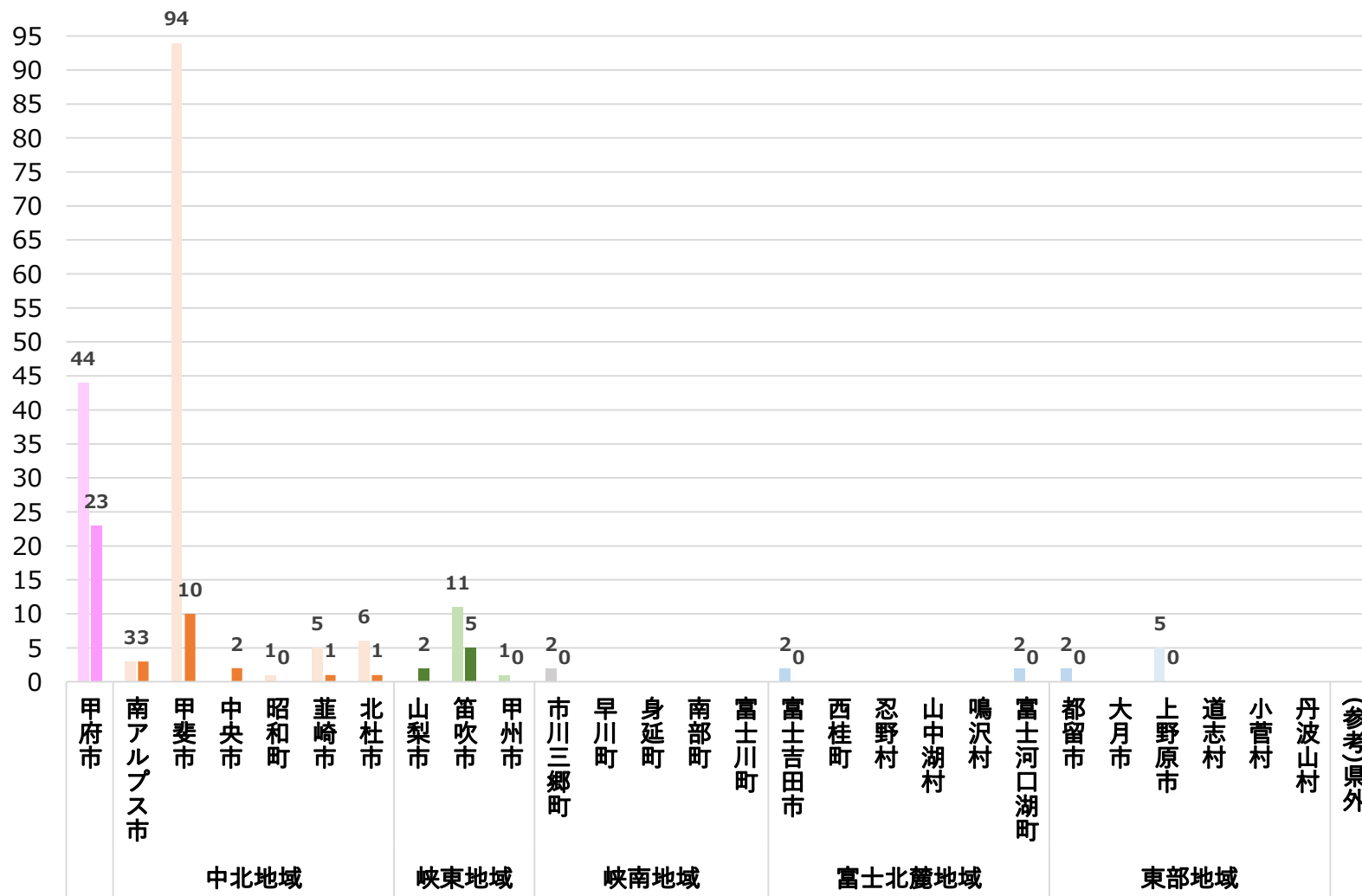
(単位:人)



(注) 地域は、患者情報の公表における生活圏により区分。各地域の合計値は県内の患者数と一致しない場合がある。

● 市町村別の患者発生状況 (居住地ベース)

(単位:人)



(注)・県外の医療機関で感染が確認された方のうち、本県を居住地とする方を含む。

・人口1,000人未満の町村については、個人が特定されるおそれがあるため、発生状況のアラートが黄色レベル以上(3人以上発生)となった場合に限り、感染者数を記載。

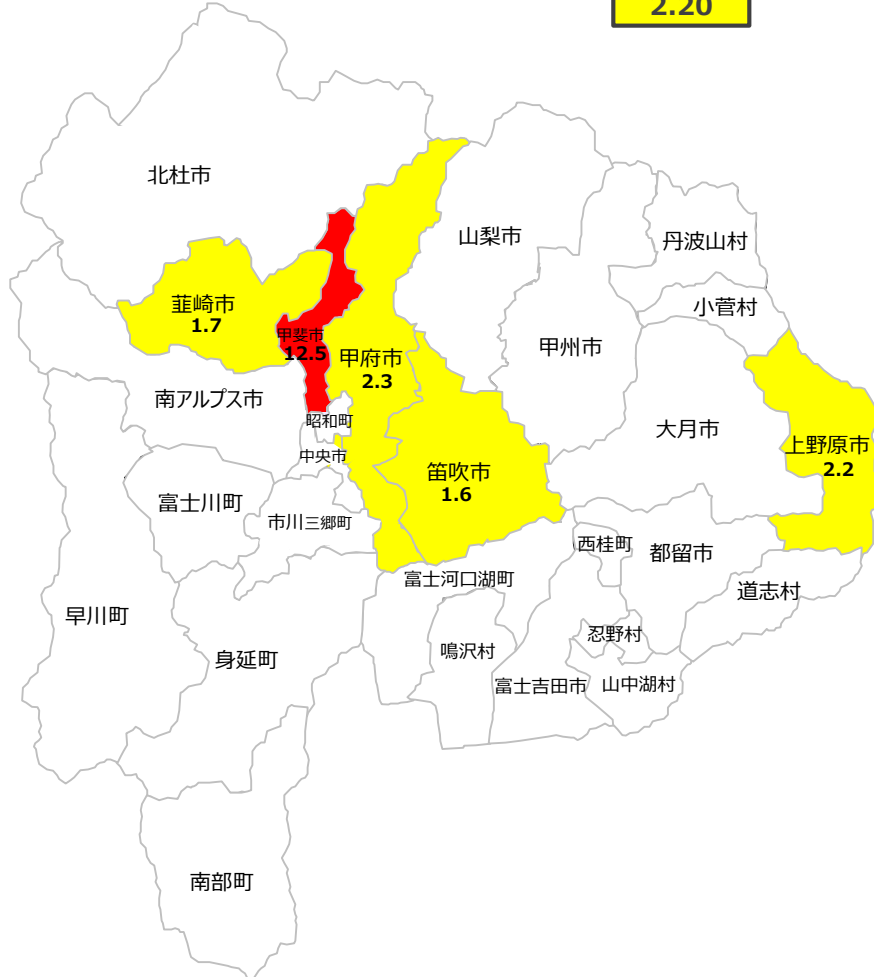
凡例 ■ (左): 先週(6/18(金)～6/24(木))の感染者数
 ■ (右): 今週(6/25(金)～7/1(木))の感染者数

● 市町村別の患者発生状況 (1万人当たり換算)

先週 6/18(金)~6/24(木)

山梨県

2.20



今週 6/25(金)~7/1(木)

山梨県

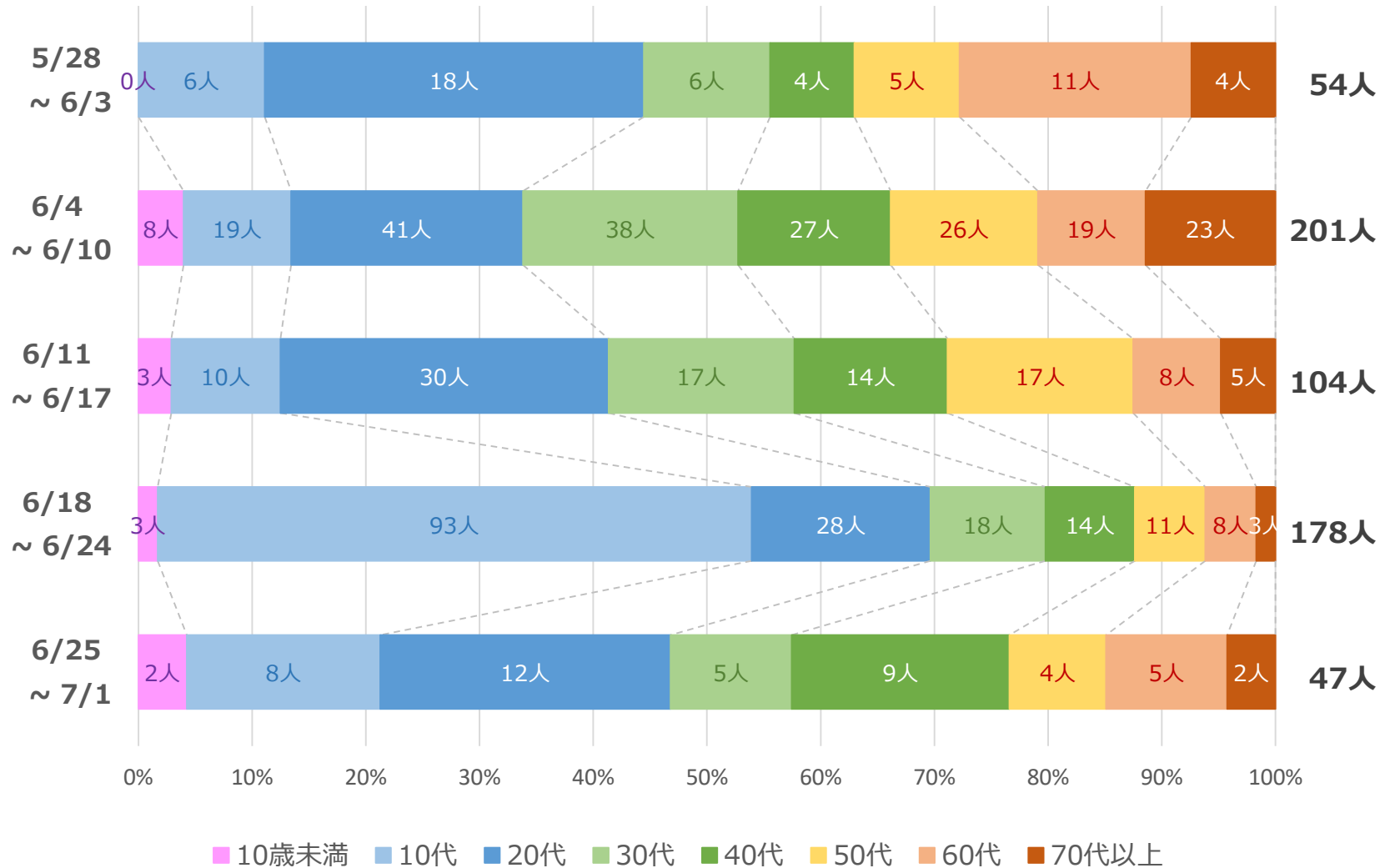
0.58



- : 週累計の感染者が1万人あたり2.5人以上(実数が5人未満の場合を除く)
- : 週累計の感染者が1万人あたり1.5人以上(実数が3人未満の場合を除く)
- : それ以外

注 県名・市町村名の下に記載した数は、1万人あたりの週累計の感染者数。ただし、黄色レベルの人口2万人以下の町村は省略。

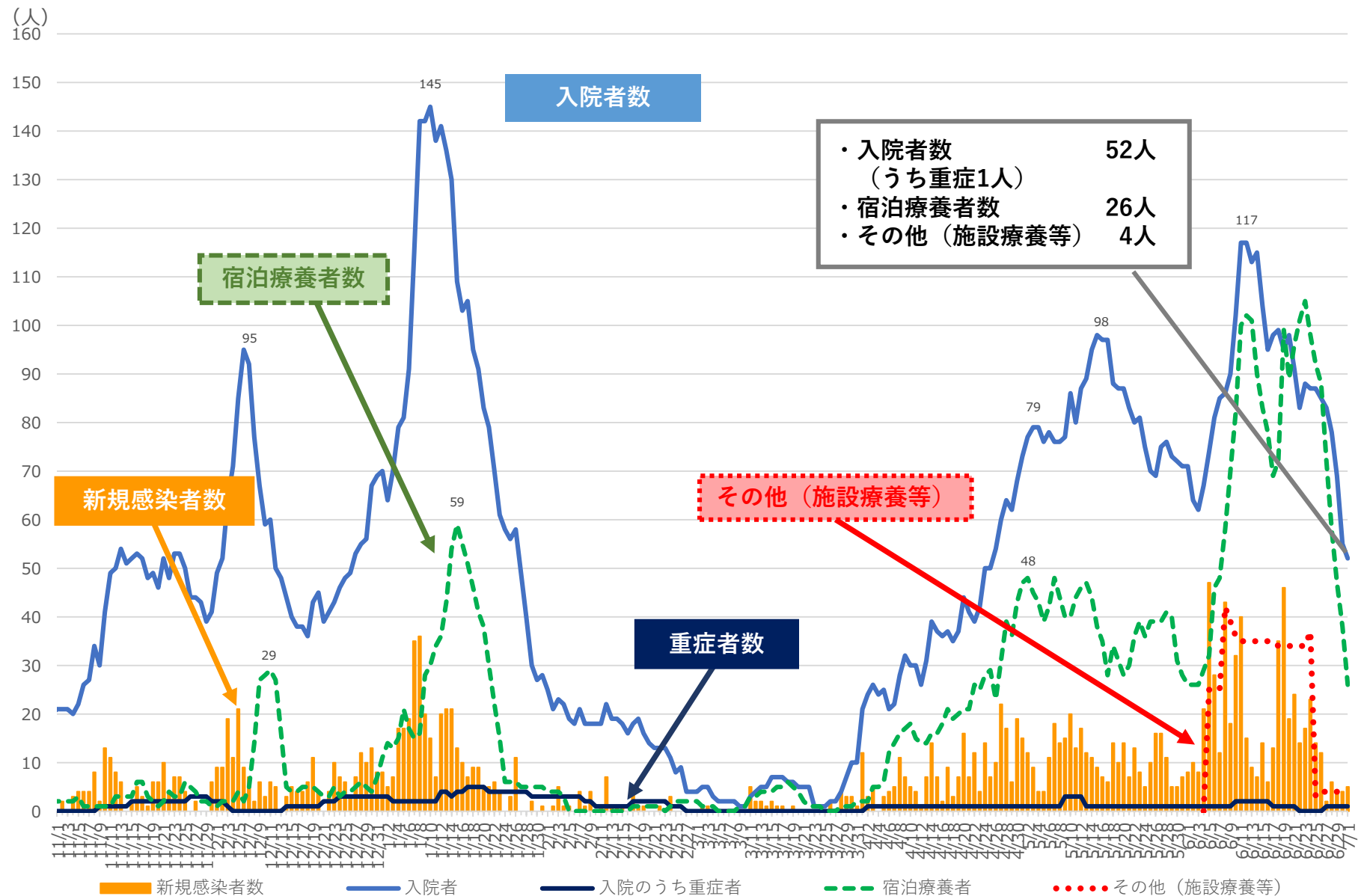
● 新規感染者の年齢層 (1週間累計)



※発表日ベース

(注) ・年齢層ごとに1週間累計の人数を表示。

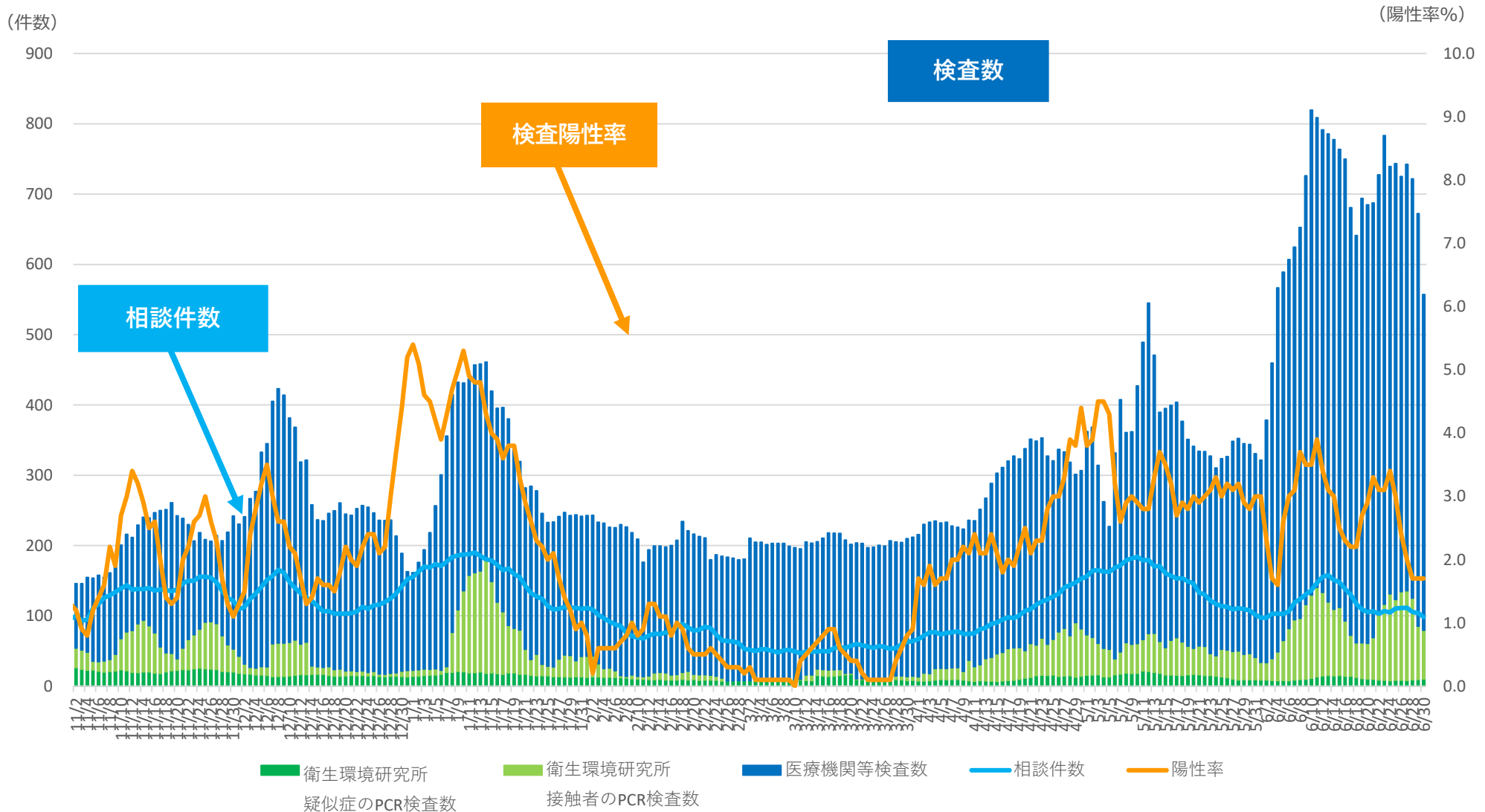
2 医療提供体制 (入院者数など)



※入院者は、県外確認例で県内入院した者も計上

3 相談・検査の状況

(すべて直近7日間の平均)

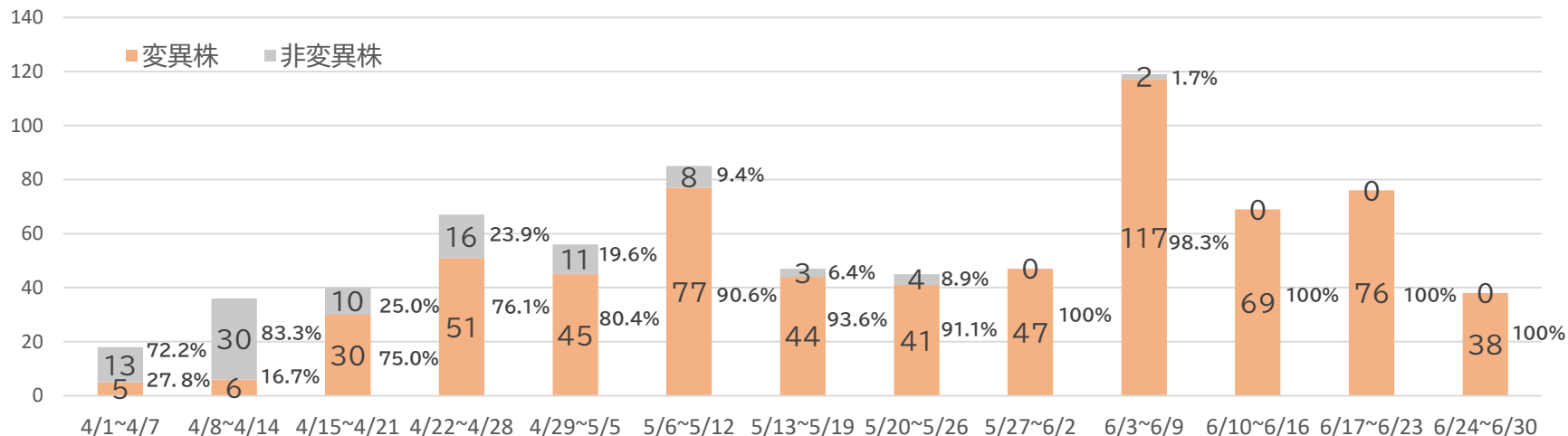


- (注) ・「衛生環境研究所検査数」は、検体採取日ベースで計上。「医療機関等検査数」は、検体提出日ベースで計上。PCR検査、抗原検査いずれも含む。
 ・「医療機関等検査数」は、院内での検査に加え、民間検査機関に委託した検査数を含む。
 ・「相談件数」は、保健所への相談件数に加え、受診・相談センターへの相談件数（一般相談を含む）を計上。

4 変異株の県内確認状況

変異株確認事例

スクリーニング検査中の変異株確認事例(N501Y・L452R変異株)

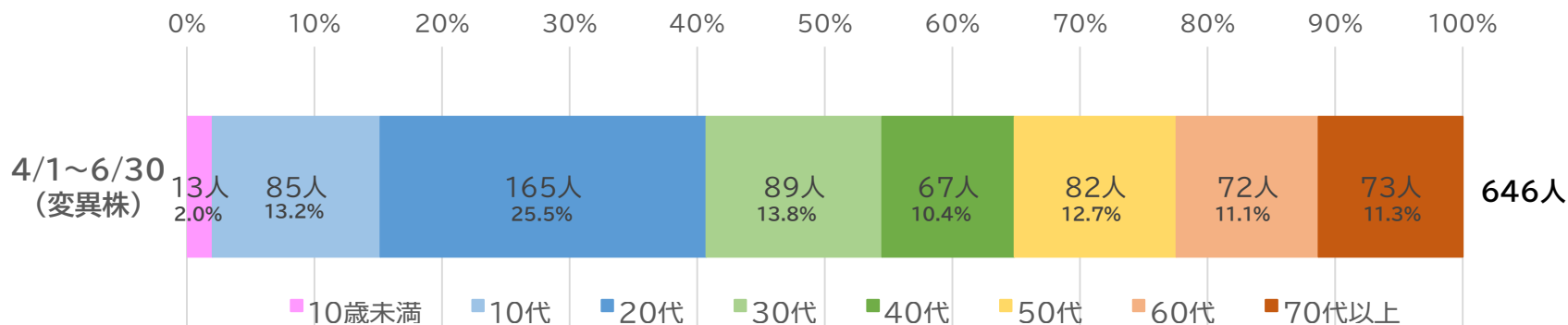


4月以降確認分は、ゲノム解析の結果、アルファ株が414件(64.2%)、デルタ株が1件(0.2%) ※その他はゲノム解析依頼中等(3月末までの確認分:2件(いずれもガンマ株))

(注)・判定不能の件数を除く
・「L452R変異株PCR検査」は、6月1日から実施

変異株の年代別確認数

※アルファ株、デルタ株、ゲノム解析依頼中を含む



(注)・陽性者判明日ベースで、期間毎の件数を集計
・変異株の確認数は、参考値として公開するものであり、後日データが修正される場合がある