

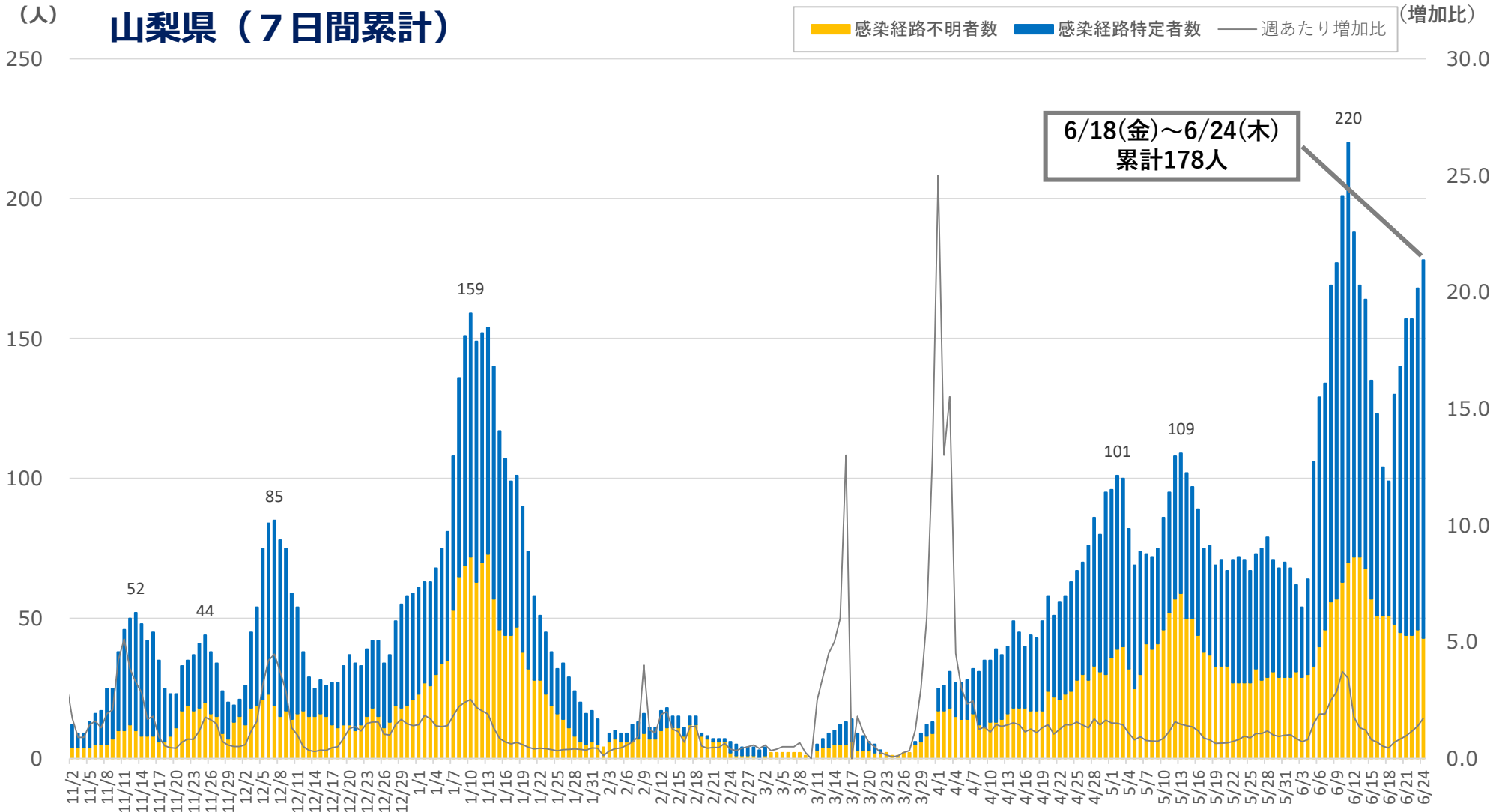
令和3(2021)年6月25日(金)15時現在

		先週		今週	
		(時点)		(時点)	
感染の状況	① 直近1週間の感染者数 (人口10万人あたり)	104人 (12.8人)	6/11 ~ 6/17	178人 (22.0人)	6/18 ~ 6/24
	② 直近1週間と先週1週間の比較	0.52		1.71	
	③ 感染経路不明割合 (感染経路不明人数/週)	49.0% (51人)	6/11 ~ 6/17	23.0% (41人)	6/18 ~ 6/24
医療提供体制	④ 病床のひっ迫具合 (病床占有率)				
	・ 全入院者 [確保病床数 : 305床] ※R3.6.1~	32.1% (98人)	6/17	28.5% (87人)	6/24
	・ 重症者 [確保病床数 : 24床]	4.2% (1人)	6/17	0% (0人)	6/24
	⑤ 療養者数 (入院者 + 宿泊療養者 + その他) (人口10万人あたり)	202人 (24.9人)	6/17	222人 (27.4人)	6/24
検査体制	⑥ 検査陽性率 (1日当たり平均検査数)	2.4% (738件)	6/10 ~ 6/16	3.6% (666件)	6/17 ~ 6/23

(注) ・⑥の検査数は、県衛生環境研究所、県内医療機関等で実施した検査数(G-MISによる把握件数)の合計。

・検査陽性率は、参考値として公開するものであり、後日データが修正される場合がある。

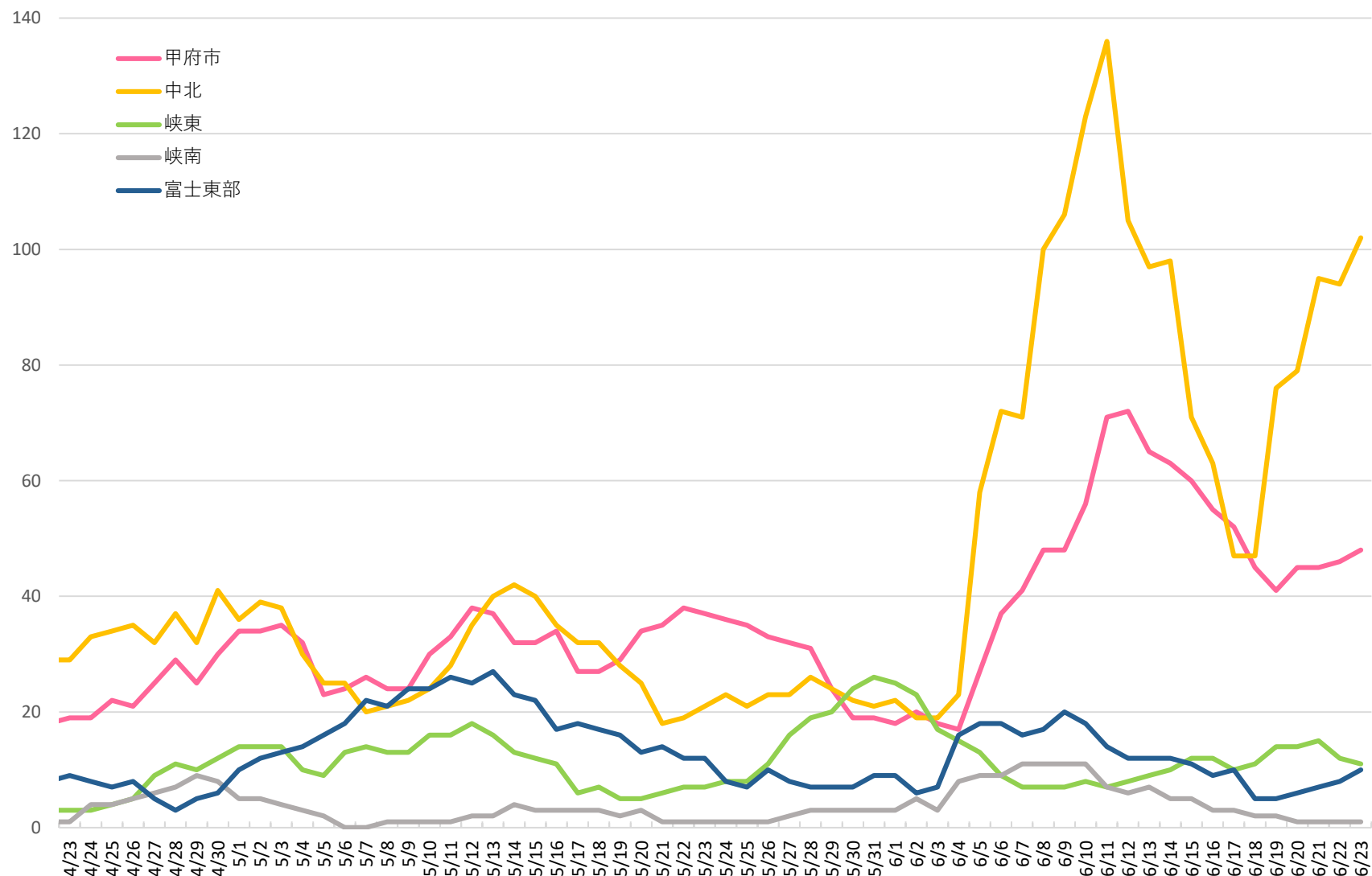
1 感染状況（新規感染者数など）



※新規感染者は発表日ベースで計上

● 地域ごとの発生状況 (7日間累計)

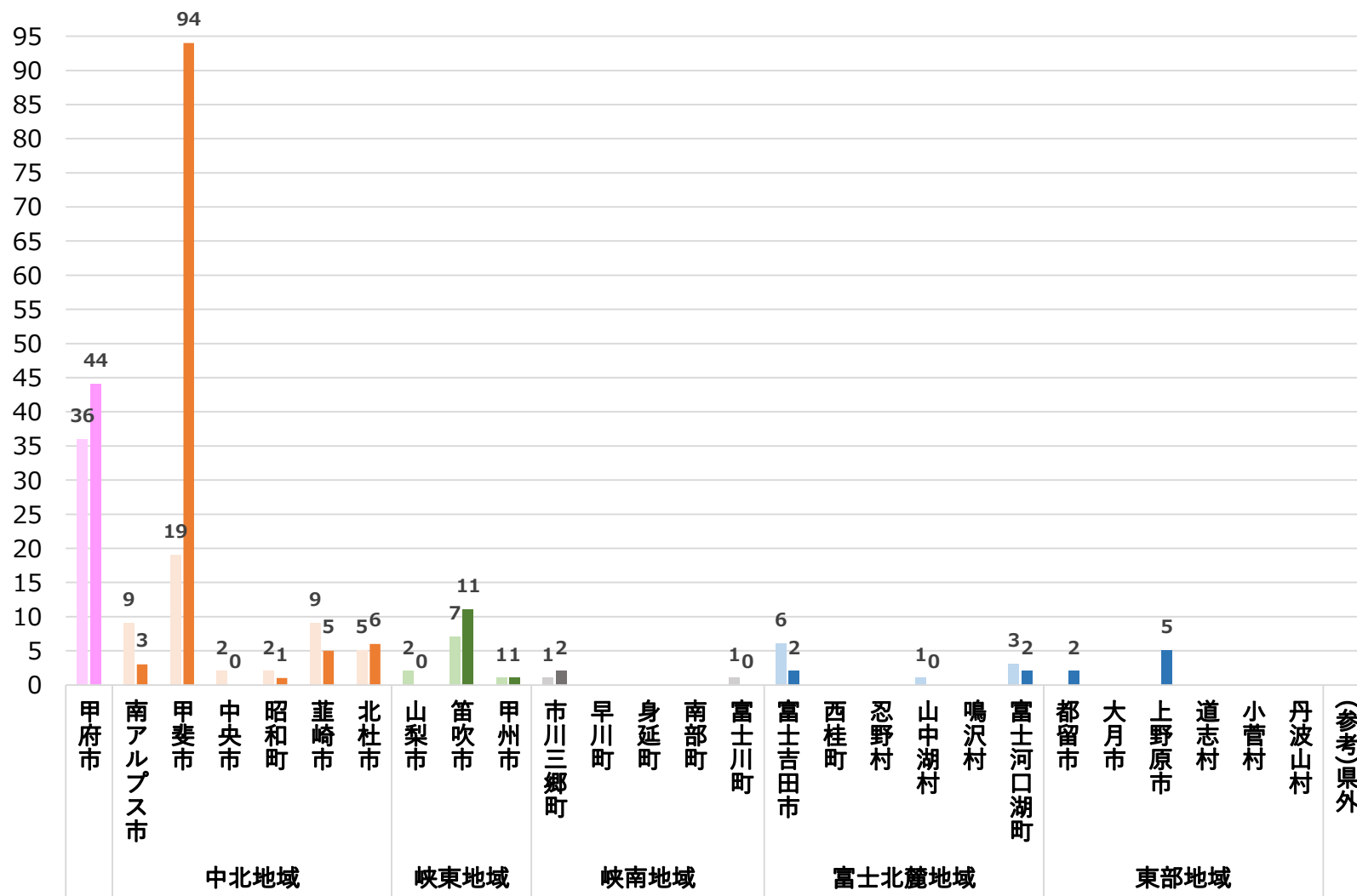
(単位:人)



(注) 地域は、患者情報の公表における生活圏により区分。各地域の合計値は県内の患者数と一致しない場合がある。

● 市町村別の患者発生状況 (居住地ベース)

(単位:人)



(注)・県外の医療機関で感染が確認された方のうち、本県を居住地とする方を含む。

- ・人口1,000人未満の町村については、個人が特定されるおそれがあるため、発生状況のアラートが黄色レベル以上(3人以上発生)となった場合に限り、感染者数を記載。

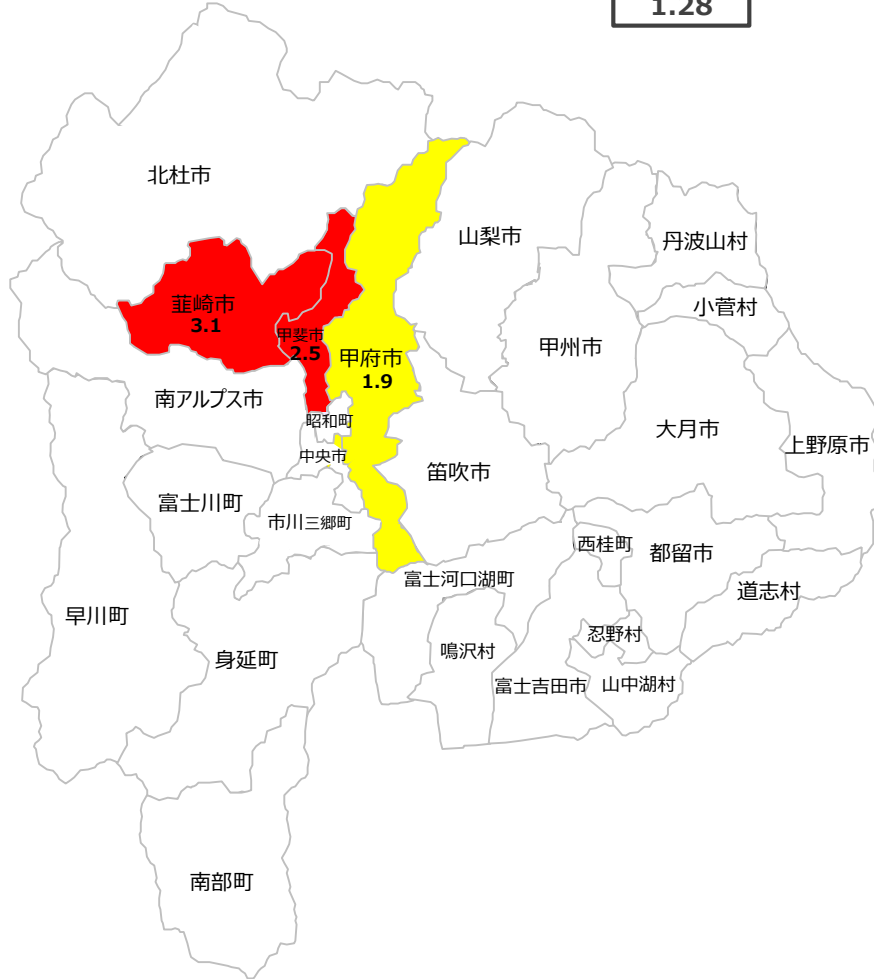
凡例 ■ (左): 先週(6/11(金)～6/17(木))の感染者数
 ■ (右): 今週(6/18(金)～6/24(木))の感染者数

● 市町村別の患者発生状況 (1万人当たり換算)

先週 6/11(金)~6/17(木)

山梨県

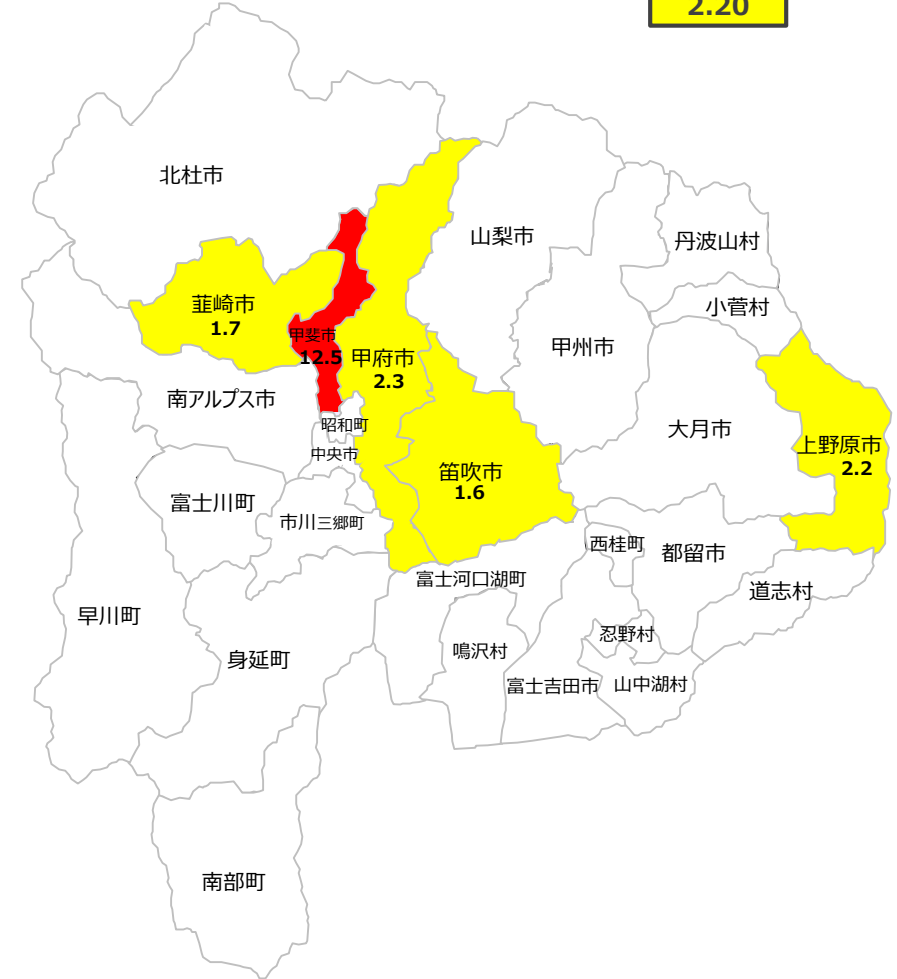
1.28



今週 6/18(金)~6/24(木)

山梨県

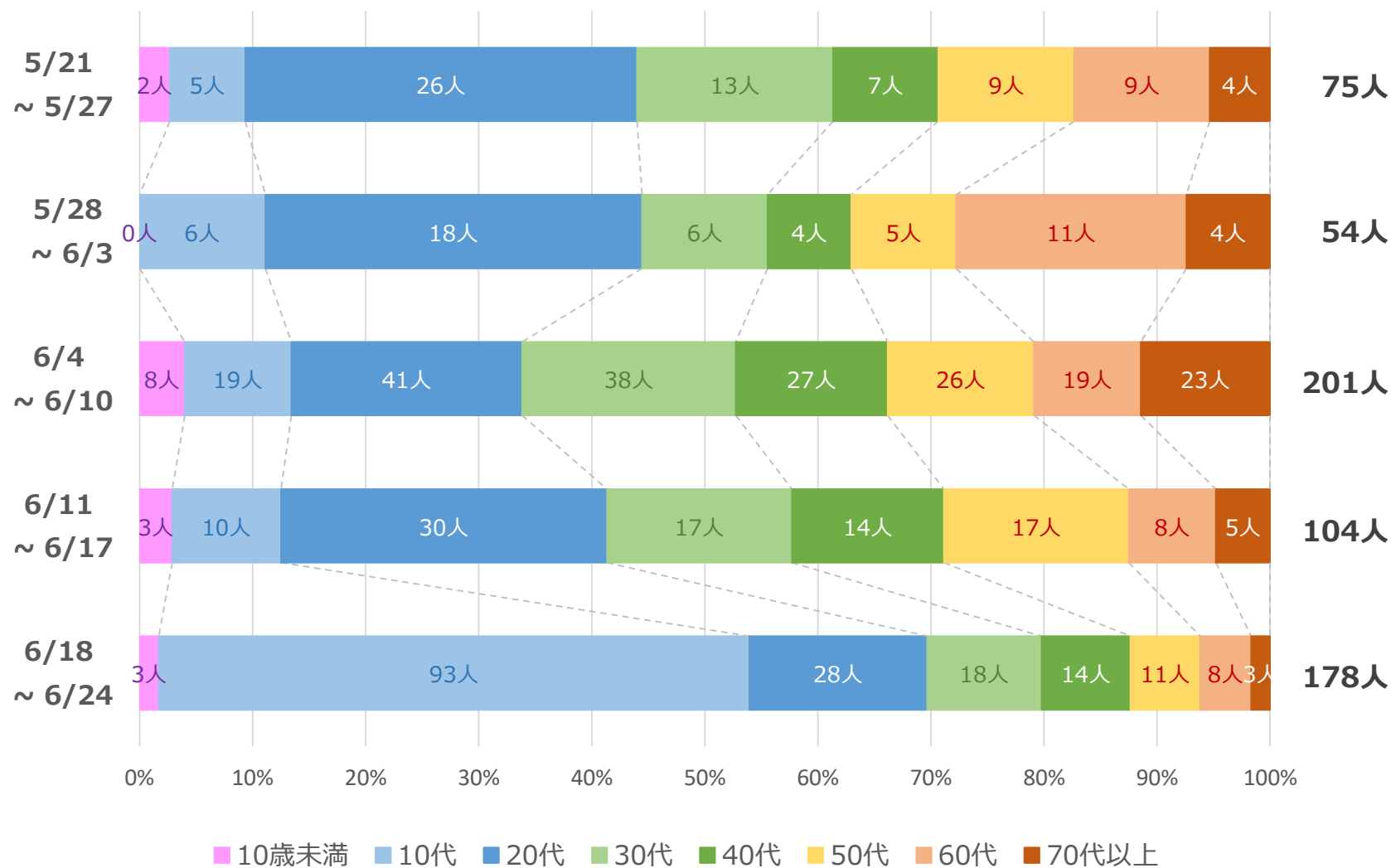
2.20



- : 週累計の感染者が1万人あたり2.5人以上(実数が5人未満の場合を除く)
- : 週累計の感染者が1万人あたり1.5人以上(実数が3人未満の場合を除く)
- : それ以外

注 県名・市町村名の下に記載した数は、1万人あたりの週累計の感染者数。ただし、黄色レベルの人口2万人以下の町村は省略。

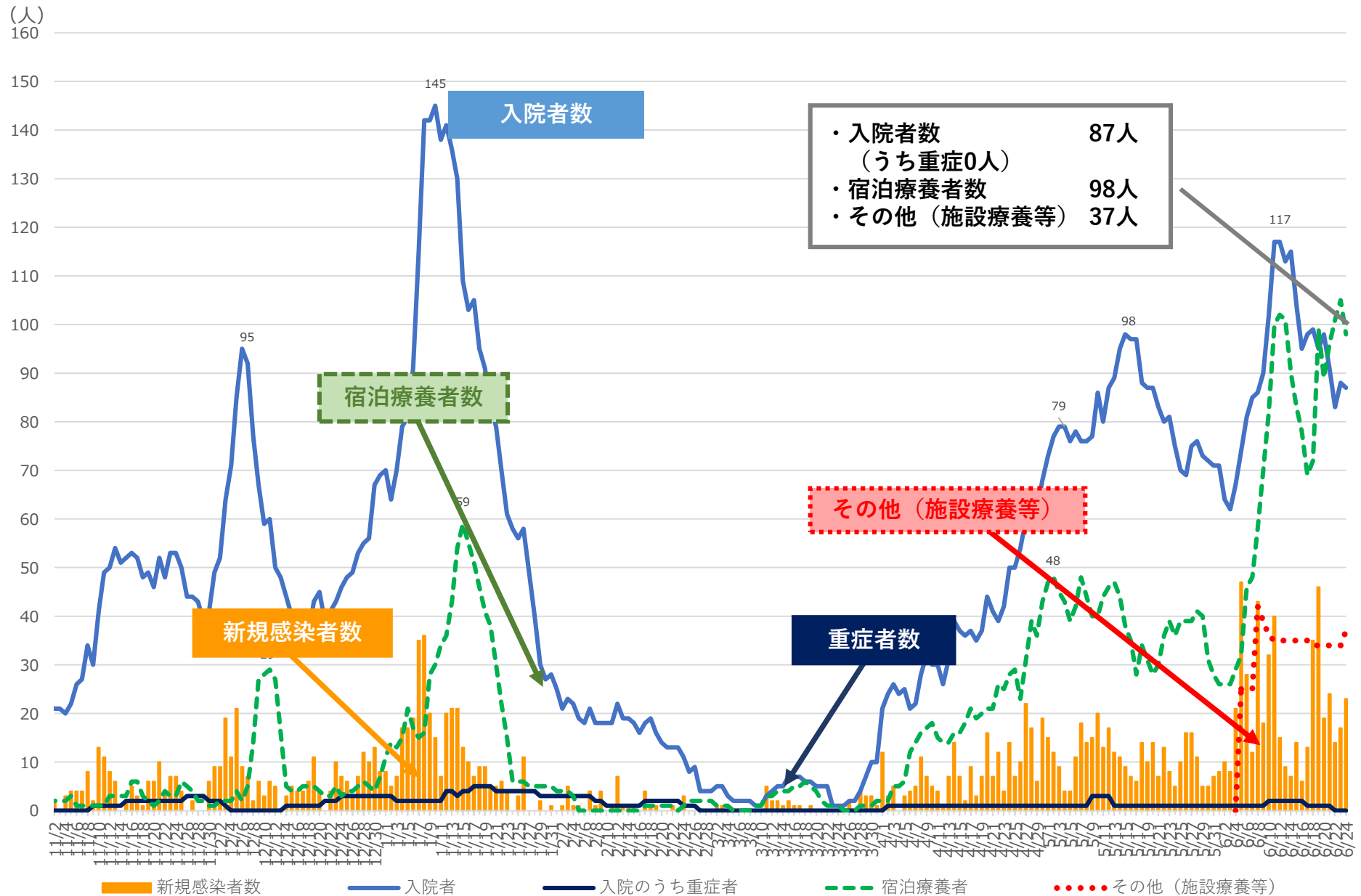
● 新規感染者の年齢層（1週間累計）



※発表日ベース

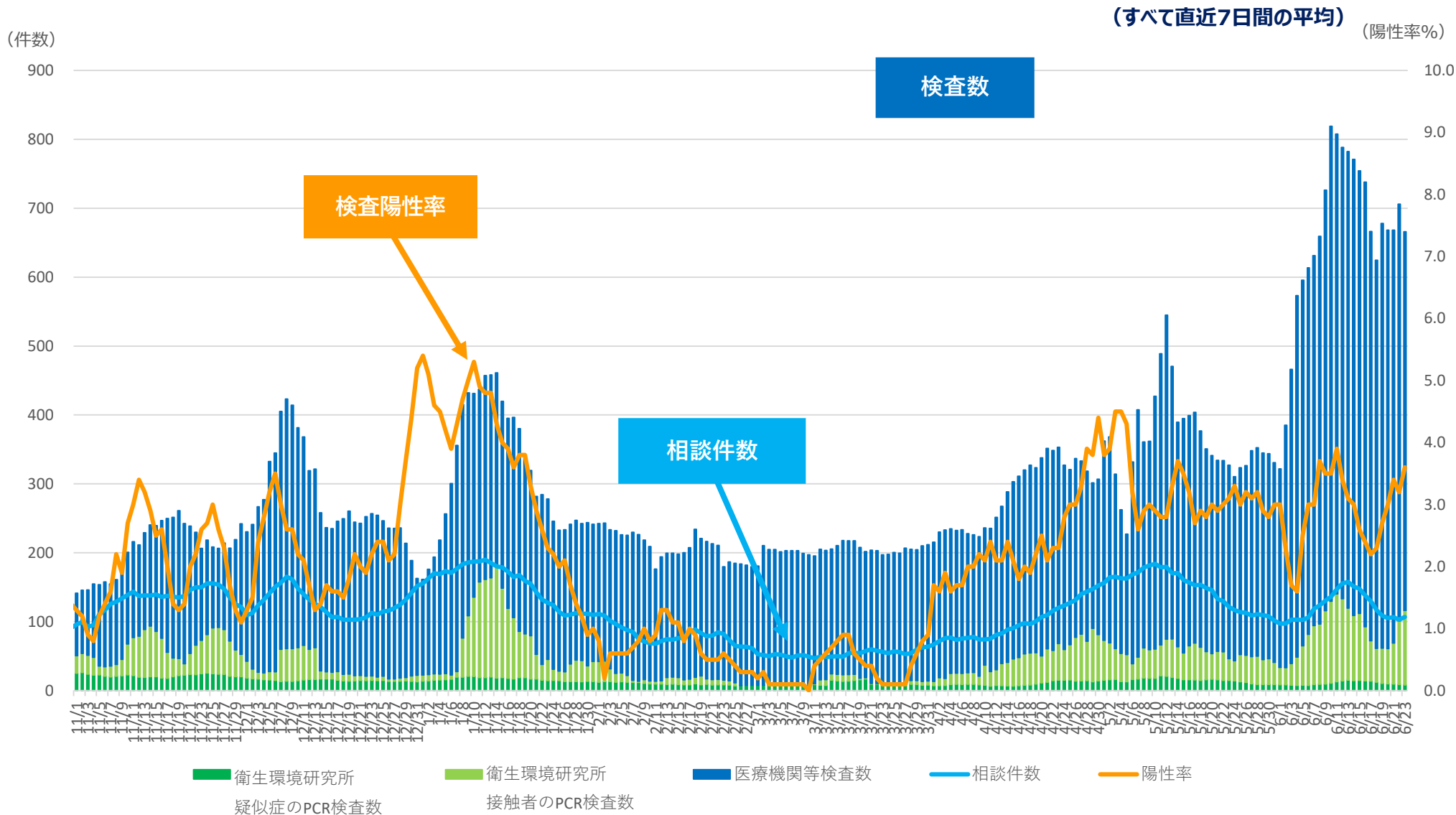
(注) ・年齢層ごとに1週間累計の人数を表示。

2 医療提供体制（入院者数など）



※入院者は、県外確認例で県内入院した者も計上

3 相談・検査の状況

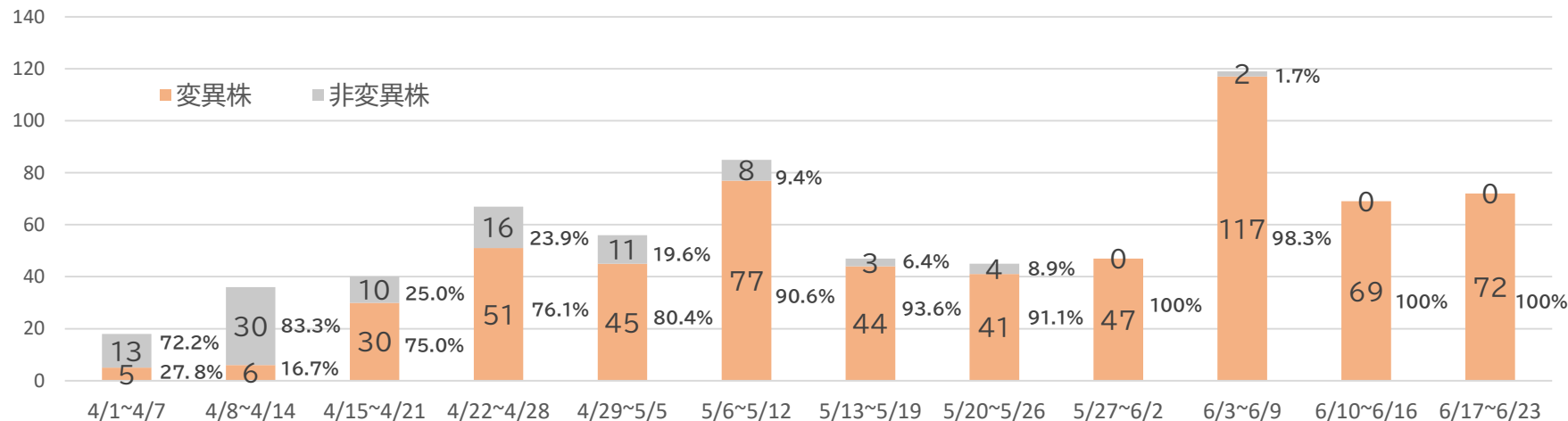


(注) ・「衛生環境研究所検査数」は、検体採取日ベースで計上。「医療機関等検査数」は、検体提出日ベースで計上。PCR検査、抗原検査いずれも含む。
 ・「医療機関等検査数」は、院内での検査に加え、民間検査機関に委託した検査数を含む。
 ・「相談件数」は、保健所への相談件数に加え、受診・相談センターへの相談件数（一般相談を含む）を計上。

4 変異株の県内確認状況

変異株確認事例

スクリーニング検査中の変異株確認事例(N501Y・L452R変異株)

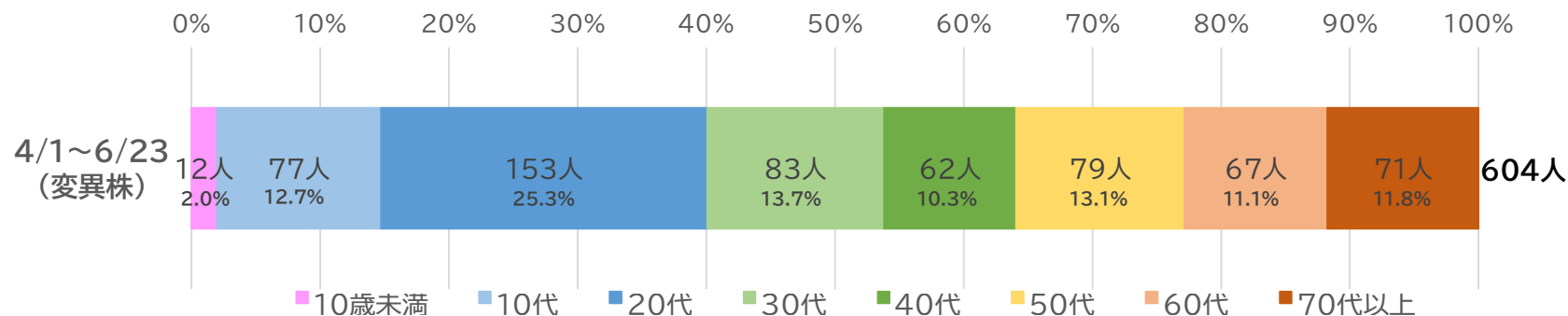


4月以降確認分は、ゲノム解析の結果、アルファ株が378件(62.6%)、デルタ株が1件(0.2%) ※その他はゲノム解析依頼中等 (3月末までの確認分:2件(いずれもガンマ株))

(注)・判定不能の件数を除く
 ・「L452R変異株PCR検査」は、6月1日から実施

変異株の年代別確認数

※アルファ株、デルタ株、ゲノム解析依頼中を含む



(注)・陽性者判明日ベースで、期間毎の件数を集計
 ・変異株の確認数は、参考値として公開するものであり、後日データが修正される場合がある