

令和3(2021)年5月14日(金)15時現在

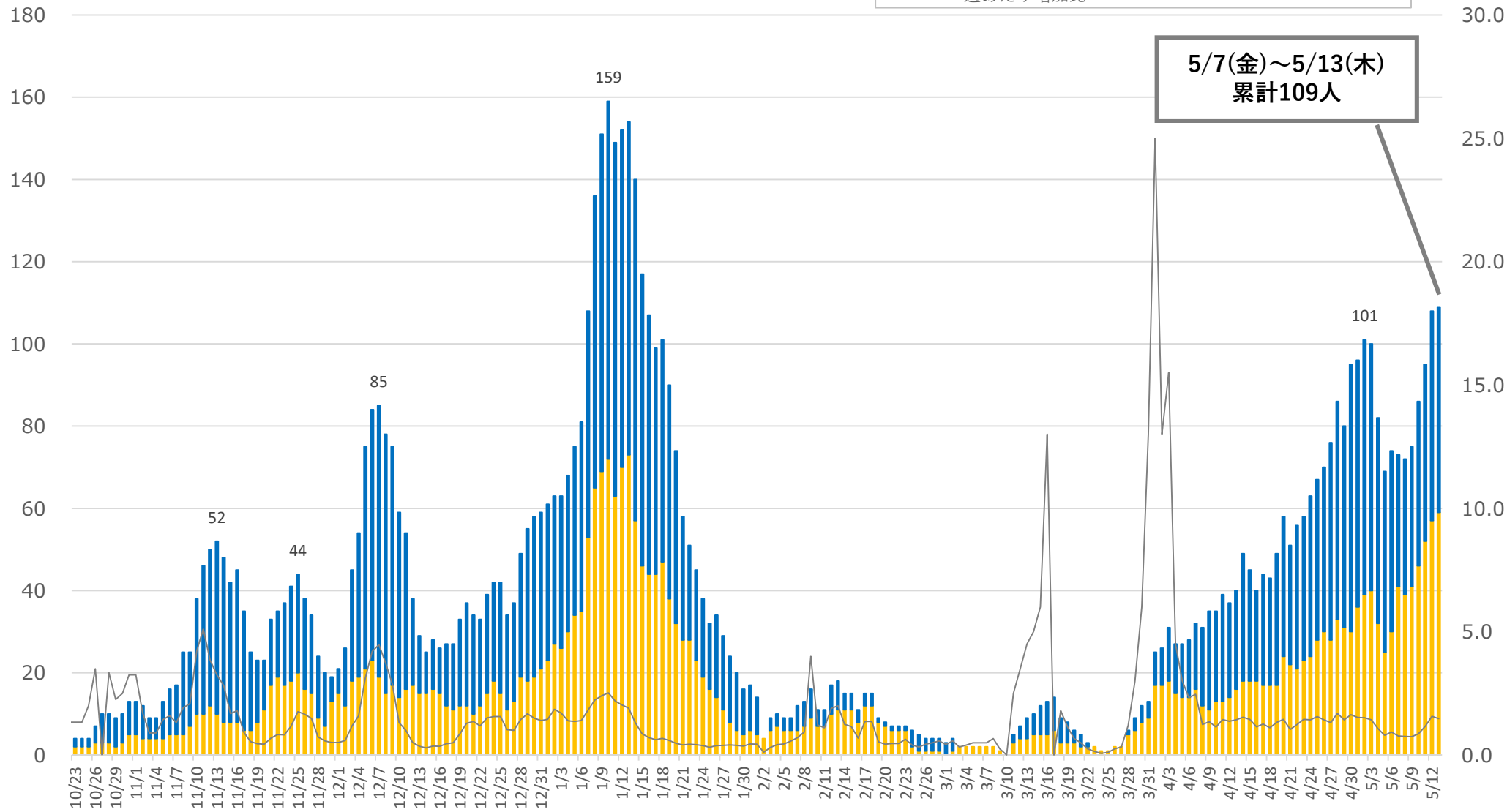
		先週		今週
		(時点)		(時点)
感染の状況	① 直近1週間の感染者数 (人口10万人あたり)	74人 (9.1人)	4/30 ~ 5/6	109人 (13.4人)
	② 直近1週間と先週1週間の比較	0.93		1.47
	③ 感染経路不明割合 (感染経路不明人数/週)	40.5% (30人)	4/30 ~ 5/6	54.1% (59人)
医療提供体制	④ 病床のひっ迫具合 (病床占有率)			
	・ 全入院者 [ 確保病床数 : 285床 ]	27.4% (78人)	5/6	31.2% (89人)
	・ 重症者 [ 確保病床数 : 24床 ]	4.2% (1人)	5/6	4.2% (1人)
⑤ 療養者数 (入院者 + 宿泊療養者) (人口10万人あたり)	120人 (14.8人)	5/6	136人 (16.8人)	
検査体制	⑥ 検査陽性率 (1日当たり平均検査数)	5.7% (172件)	4/29 ~ 5/5	4.1% (372件)

(注) ・⑥の検査数は、県衛生環境研究所、県内医療機関等で実施した検査数(G-MISによる把握件数)の合計。  
 ・検査陽性率は、参考値として公開するものであり、後日データが修正される場合がある。

# 1 感染状況（新規感染者数など）

(人)

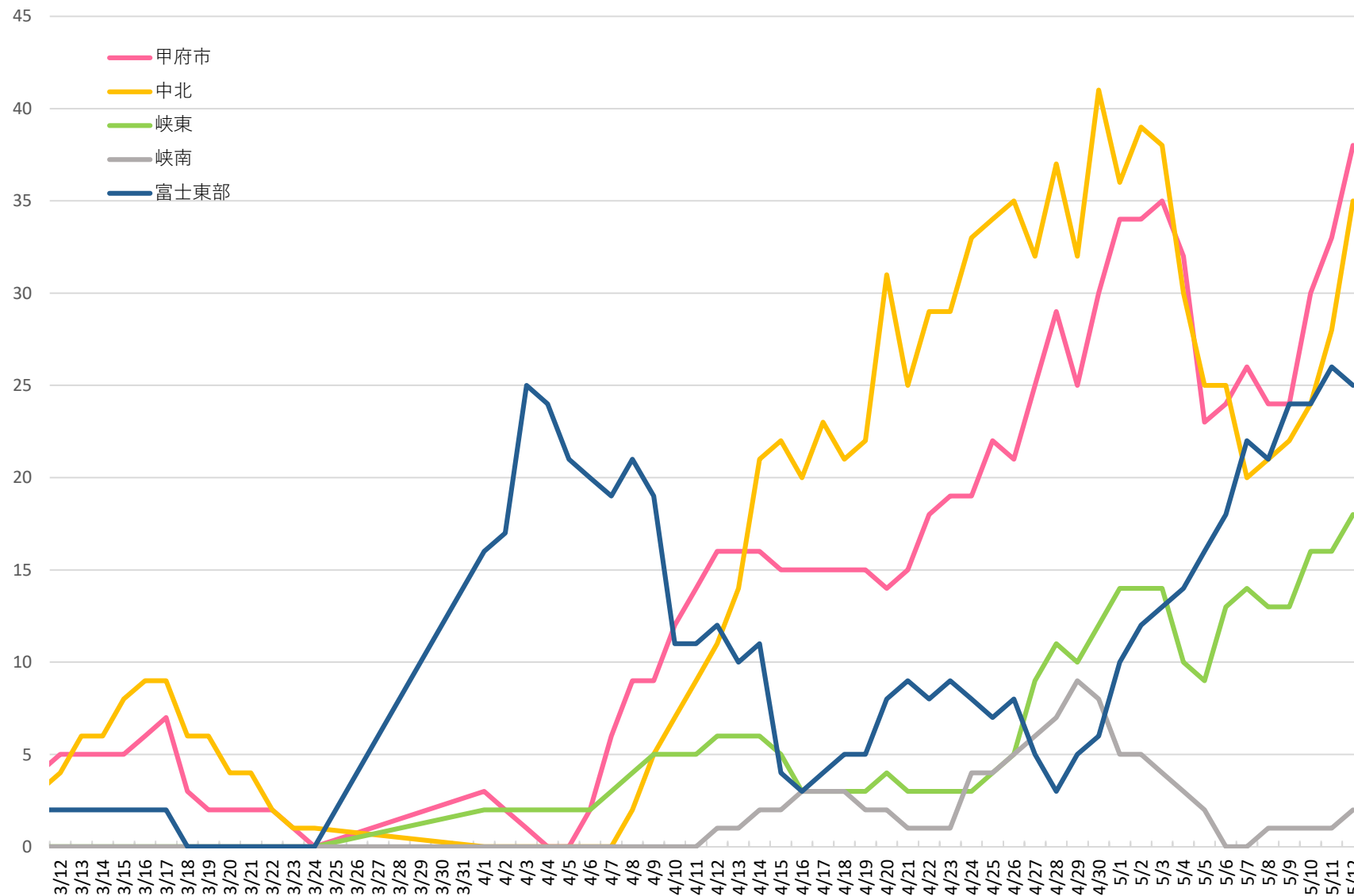
## 山梨県（7日間累計）



※新規感染者は発表日ベースで計上

## ● 地域ごとの発生状況 (7日間累計)

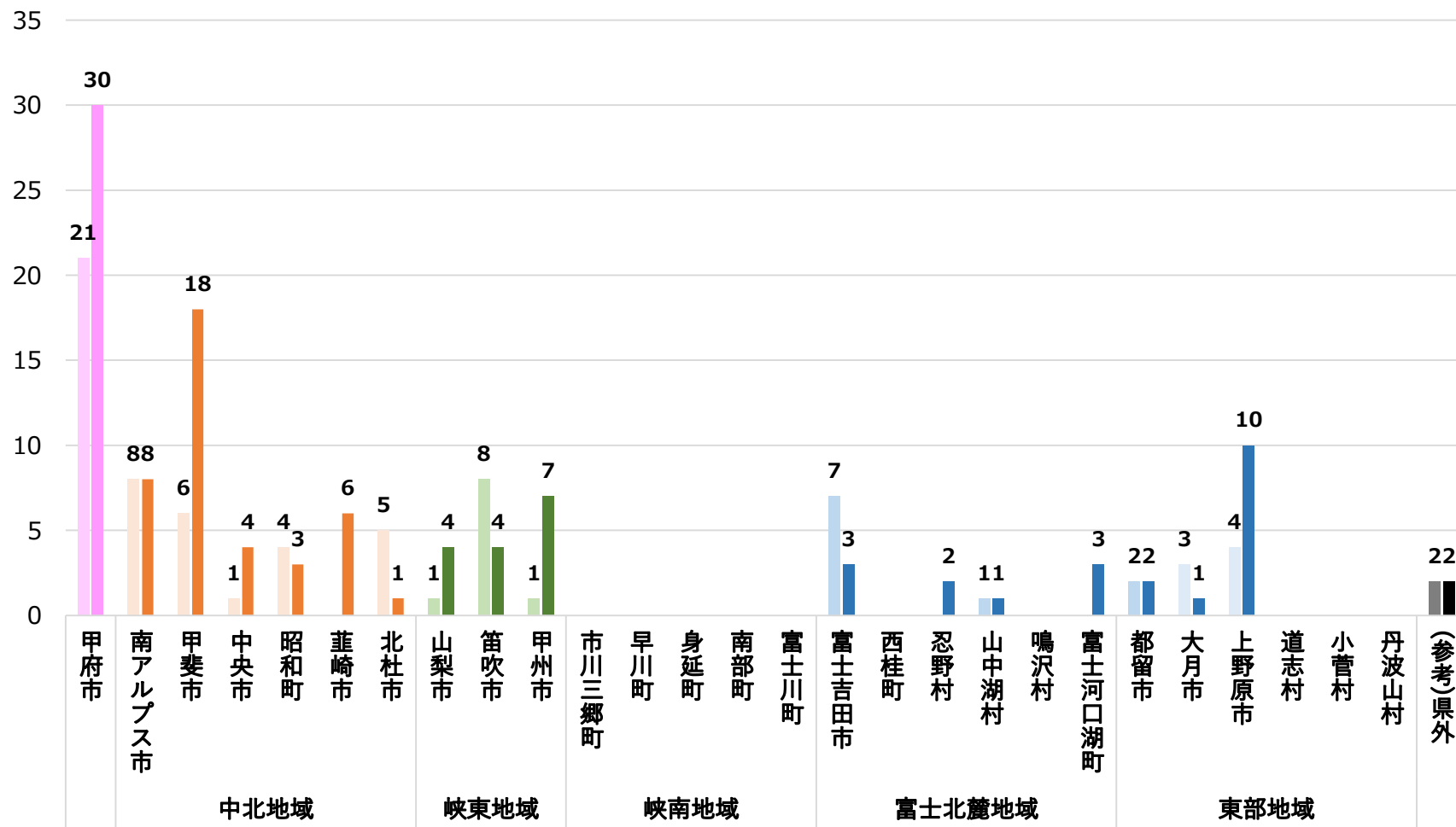
(単位:人)



(注) 地域は、患者情報の公表における生活圏により区分。各地域の合計値は県内の患者数と一致しない場合がある。

● 市町村別の患者発生状況 (居住地ベース)

(単位:人)



(注) ・ 県外の医療機関で感染が確認された方のうち、本県を居住地とする方を含む。

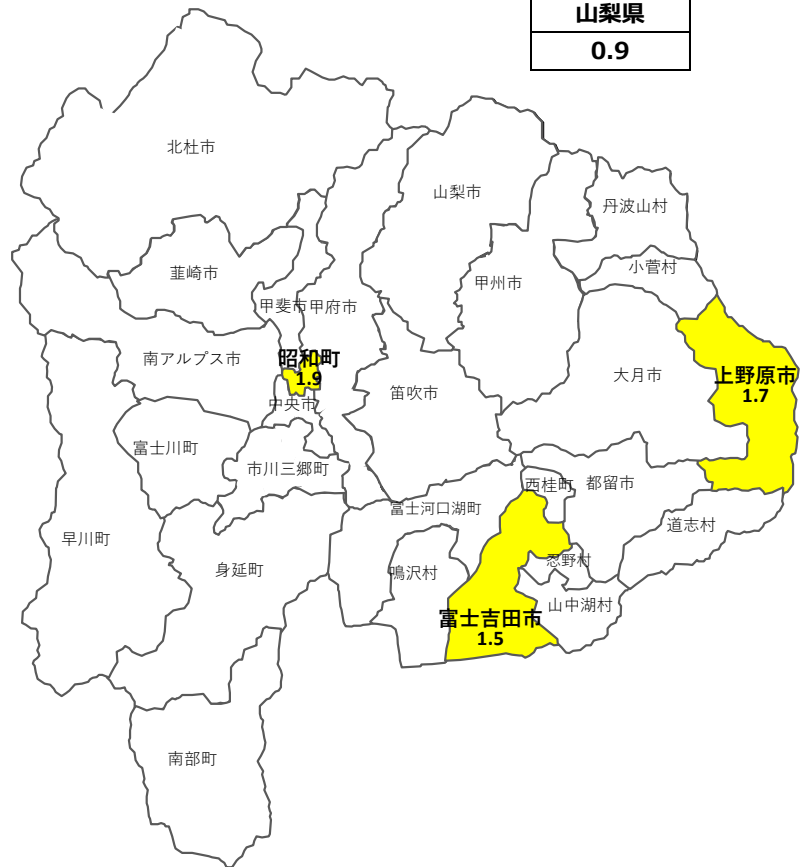
・ 人口1,000人未満の町村については、個人が特定されるおそれがあるため、発生状況のアラートが黄色レベル以上(3人以上発生)となった場合に限り、感染者数を記載。

凡例 (左) : 先週(4/30(金) ~ 5/6(木))の感染者数  
 (右) : 今週(5/7(金) ~ 5/13(木))の感染者数

● 市町村別の患者発生状況 (1万人あたり換算)

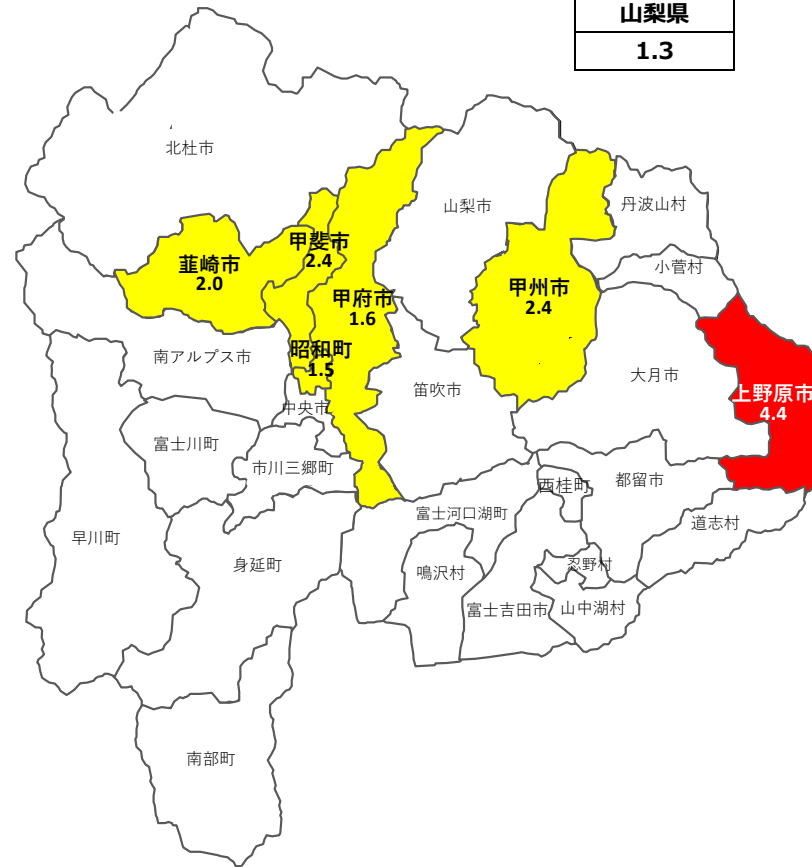
先週 4/30(金)~5/6(木)

山梨県
0.9



今週 5/7(金)~5/13(木)

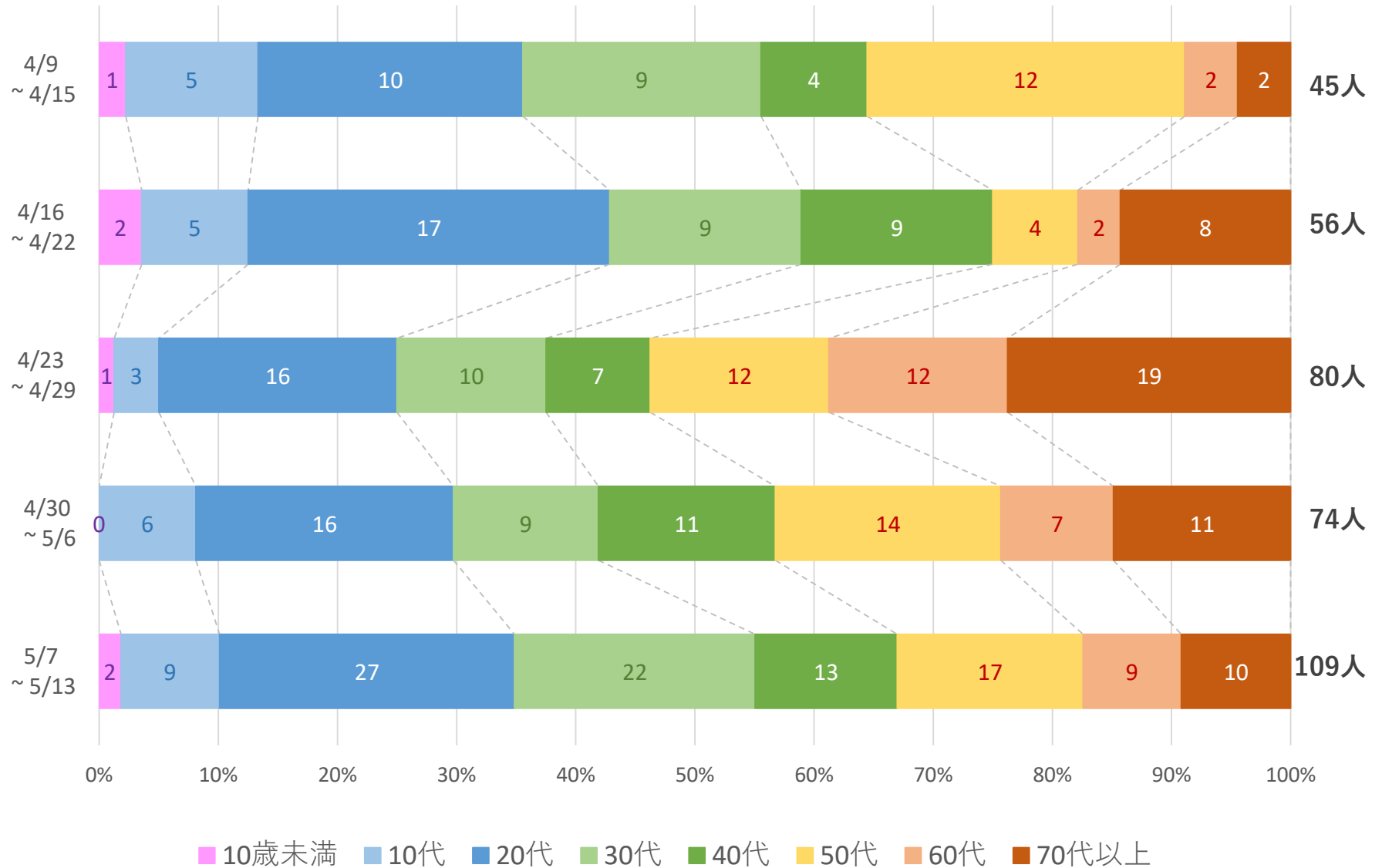
山梨県
1.3



: 週累計の感染者が1万人あたり2.5人以上(実数が5人未満の場合を除く)  
 : 週累計の感染者が1万人あたり1.5人以上(実数が3人未満の場合を除く)  
 : それ以外

注 県名・市町村名の下に記載した数は、1万人あたりの週累計の感染者数。ただし、黄色レベルの人口2万人以下の町村は省略。

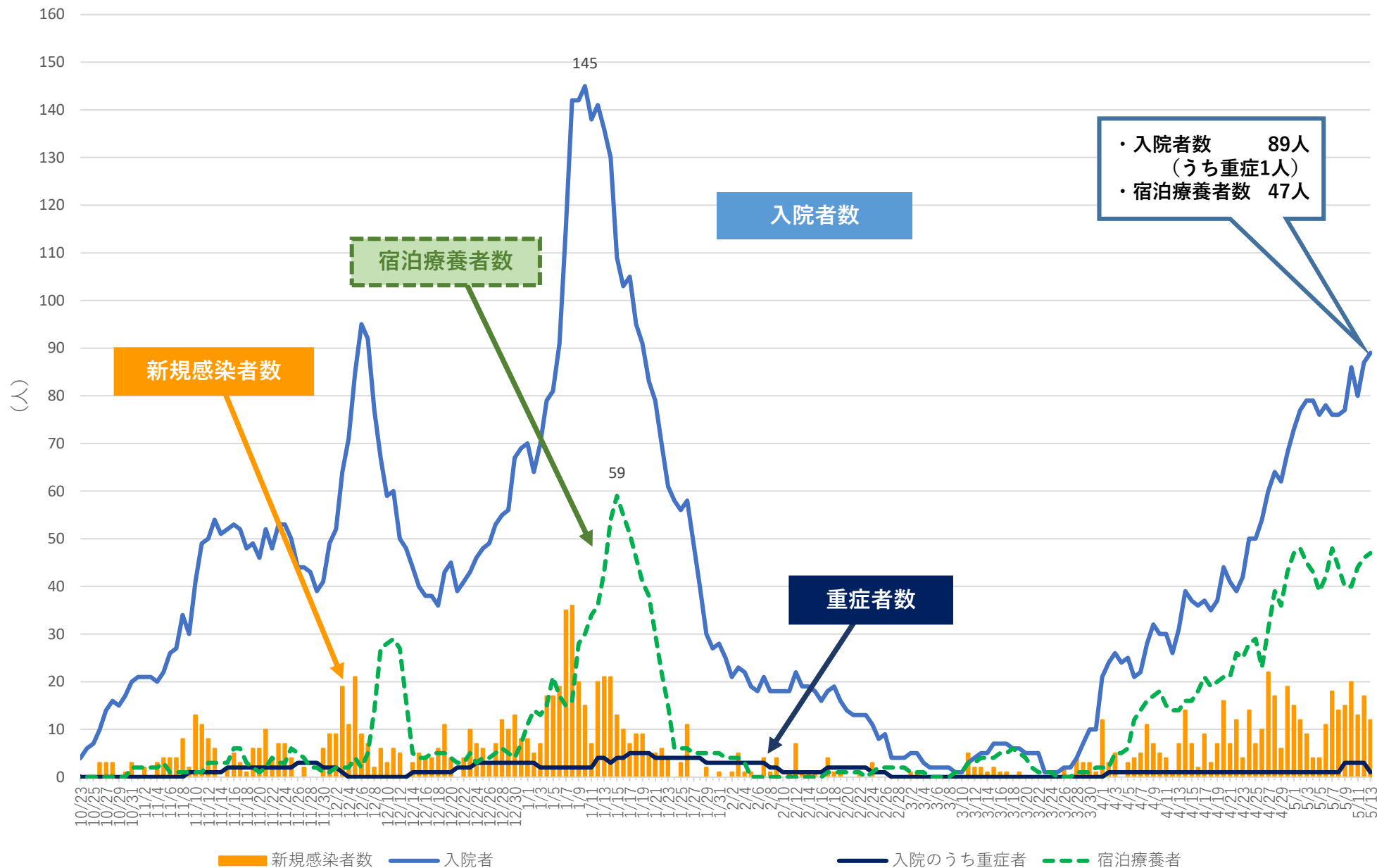
## ● 新規感染者の年齢層（1週間累計）



(注) ・年齢層ごとに1週間累計の人数を表示。

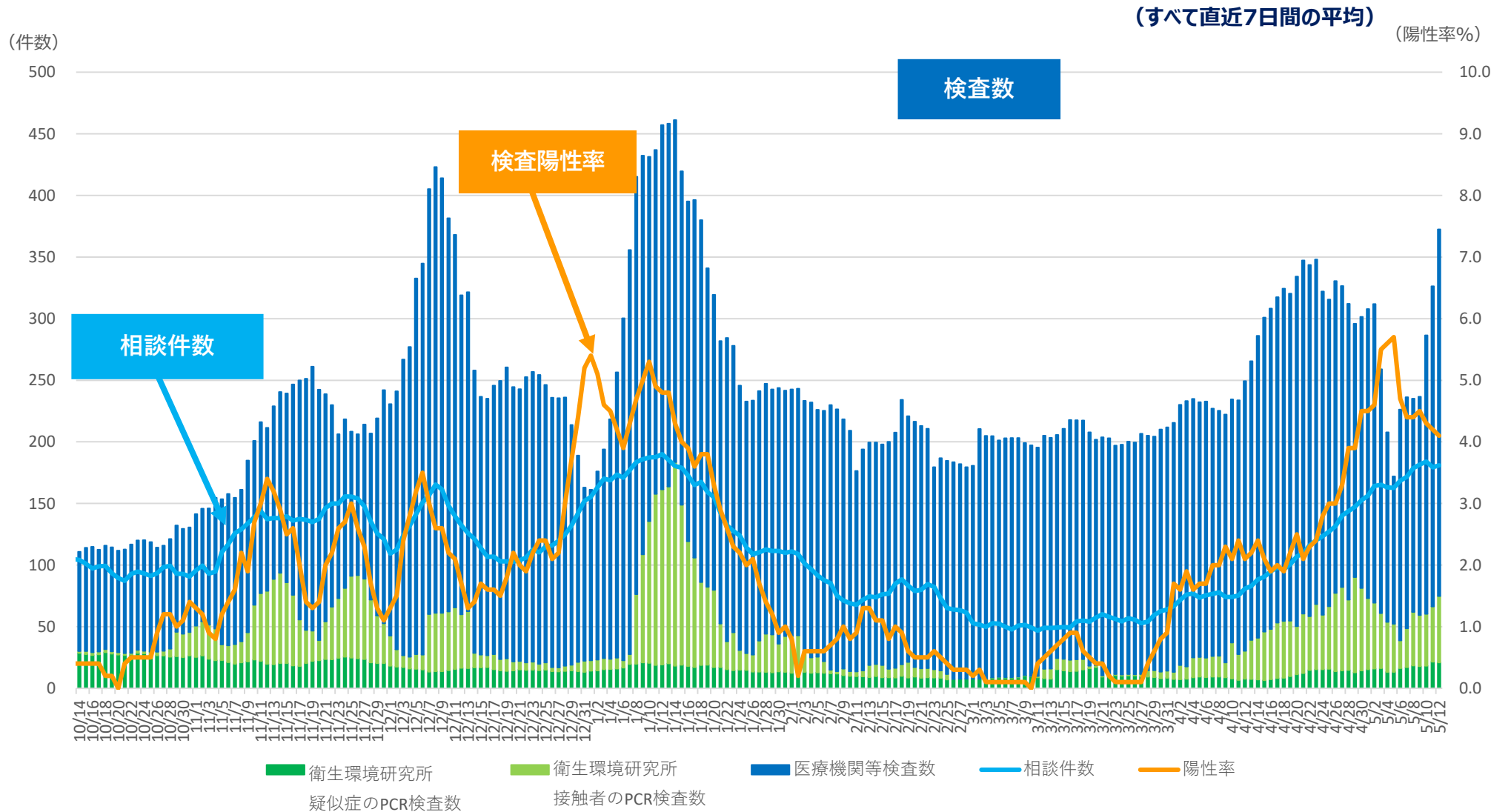
※発表日ベース

## 2 医療提供体制 (入院者数など)



※8/1以降は、県外確認例で県内入院した者も計上

### 3 相談・検査の状況



(注) ・「検査数」は、10月31日までは結果判明日ベースで計上、11月1日からは検体採取日ベースで計上。PCR検査、抗原検査いずれも含む。  
 ・「医療機関等検査数」は、院内での検査に加え、民間検査機関に委託した検査数も含む。  
 ・「相談件数」は、10月31日までは保健所への相談件数、11月1日からは受診・相談センターへの相談件数（一般相談を含む）を計上。