

【山梨県のモニタリング週報】

2月26日(金) 15時現在

		先週	今週	先週との比較
		(時点) 2/12 ~ 2/18	(時点) 2/19 ~ 2/25	
感染の状況	① 直近1週間の感染者数 (人口10万人あたり)	15人 (1.8人)	5人 (0.6人)	
	② 直近1週間と先週1週間の比較	1.36	0.33	
	③ 感染経路不明割合	80.0% 2/12 ~ 2/18	20.0% 2/19 ~ 2/25	
医療提供体制	④ 病床のひっ迫具合 (病床占有率)			
	・ 全入院者 [確保病床数：285床]	6.7% (19人) 2/18	2.8% (8人) 2/25	
	・ 重症者 [確保病床数：24床]	8.3% (2人) 2/18	4.2% (1人) 2/25	
	⑤ 療養者数 (入院者+宿泊療養者) (人口10万人あたり)	20人 (2.5人) 2/18	10人 (1.2人) 2/25	
検査体制	⑥ 検査陽性率 (1日当たり平均検査数)	1.1% (198件) 2/11 ~ 2/17	0.6% (154件) 2/18 ~ 2/24	

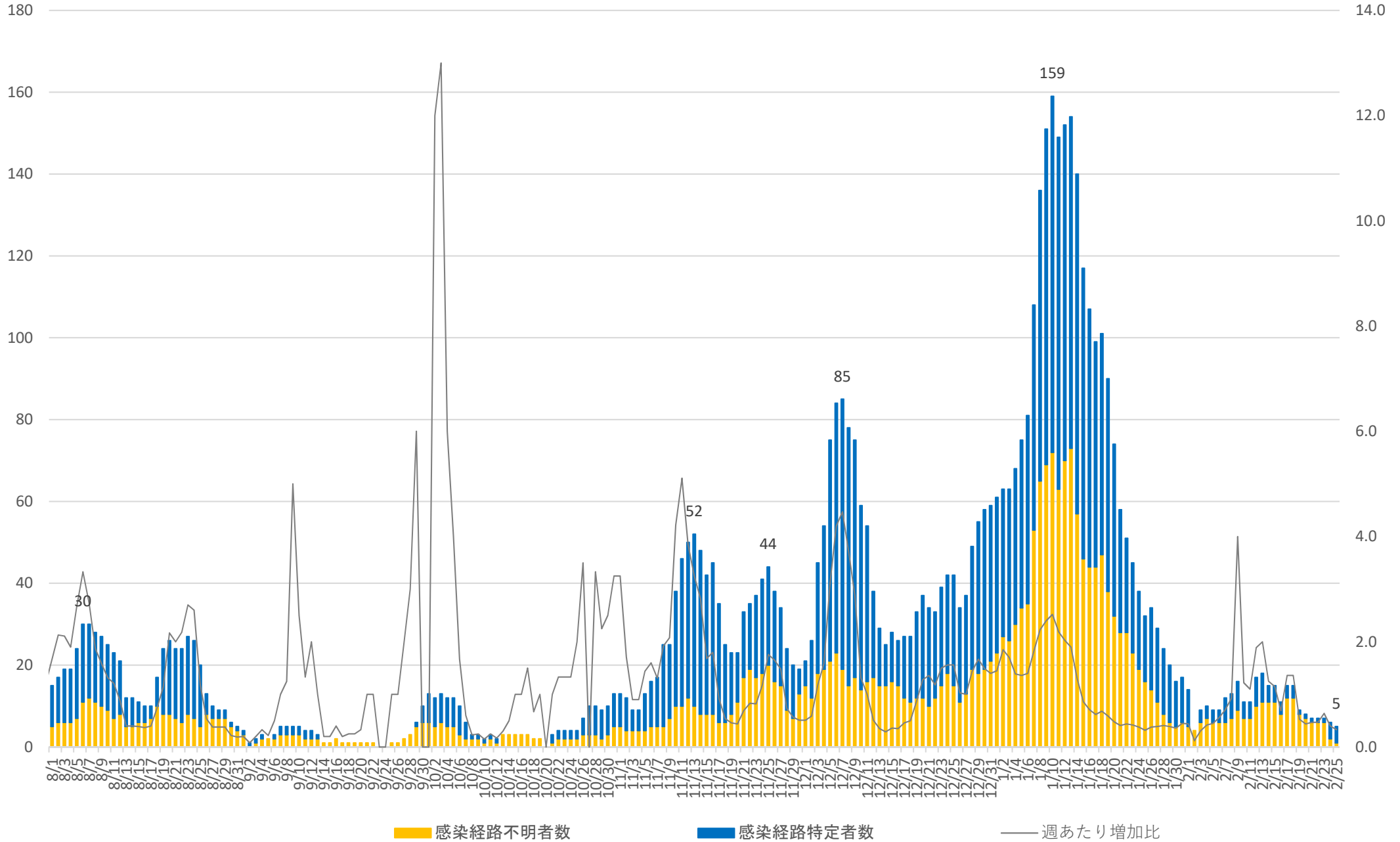
(注) ・⑥の検査数は、県衛生環境研究所、県内医療機関等で実施した検査数（G-MISによる把握件数）の合計。
 ・速報値として公開するものであり、後日データが修正される場合がある。

1 感染状況（新規感染者数など）

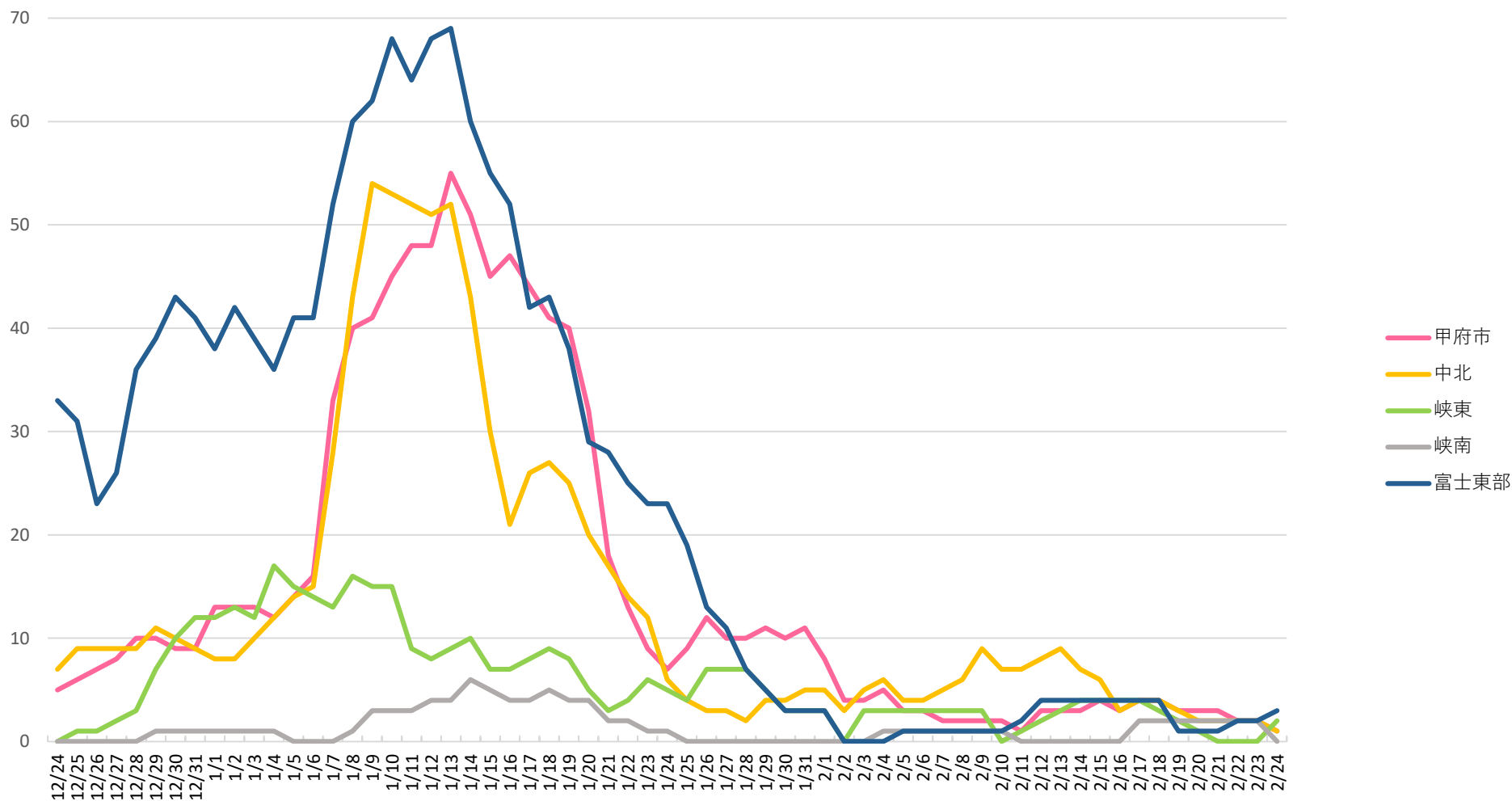
(人)

山梨県（7日間累計）

(増加比)



● 地域ごとの発生状況（7日間累計）



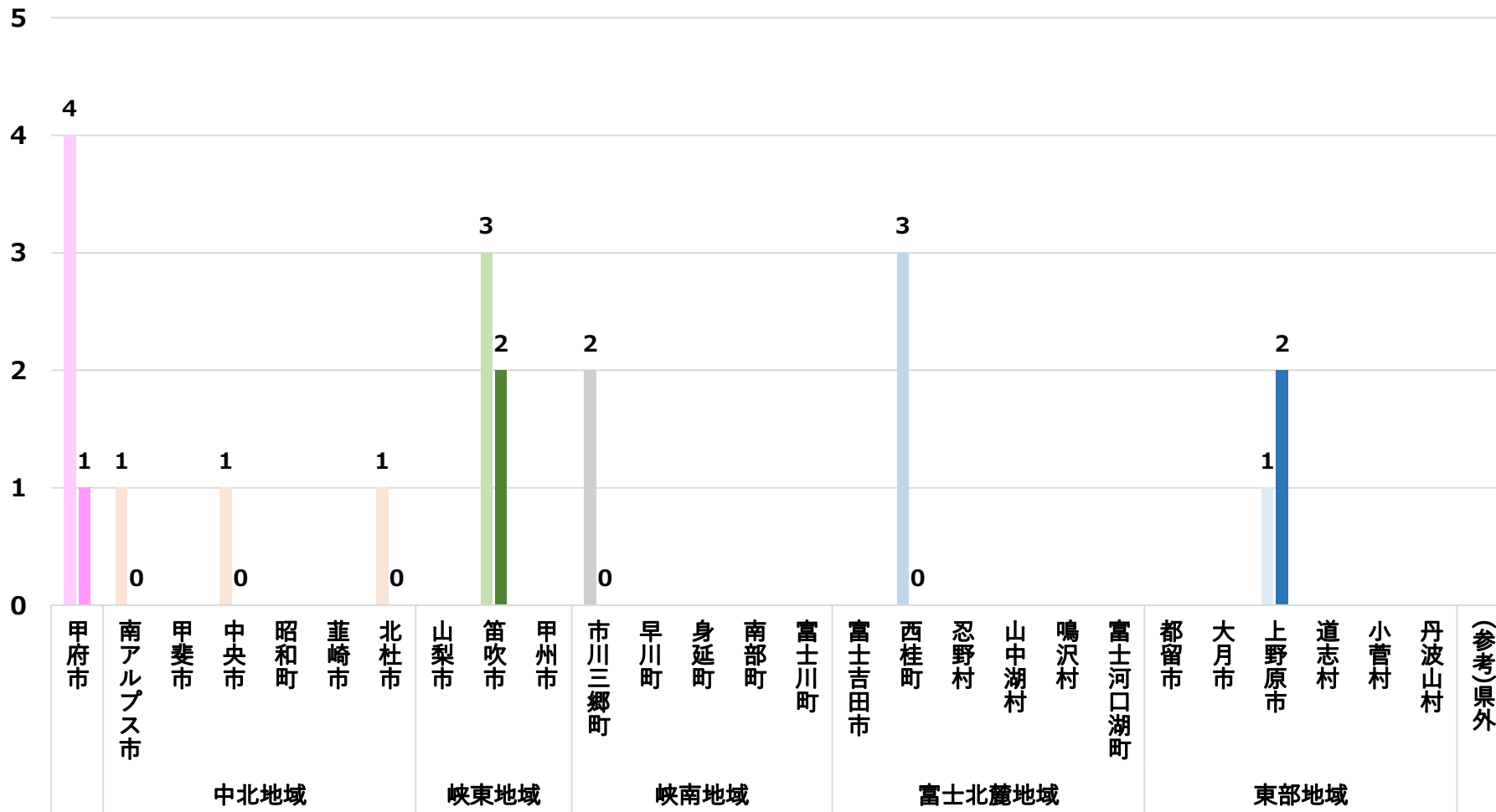
(注) 地域は、患者情報の公表における生活圏により区分。各地域の合計値は県内の患者数と一致しない場合がある。

(参考) インフルエンザの感染状況について

2/15(月)~2/21(日)の1週間で、県内の定点医療機関におけるインフルエンザの感染者は、いずれの地域においても0でした。

● 市町村別の患者発生状況（居住地ベース）

(単位:人)



(注)・県外の医療機関で感染が確認された方のうち、本県を居住地とする方を含む。

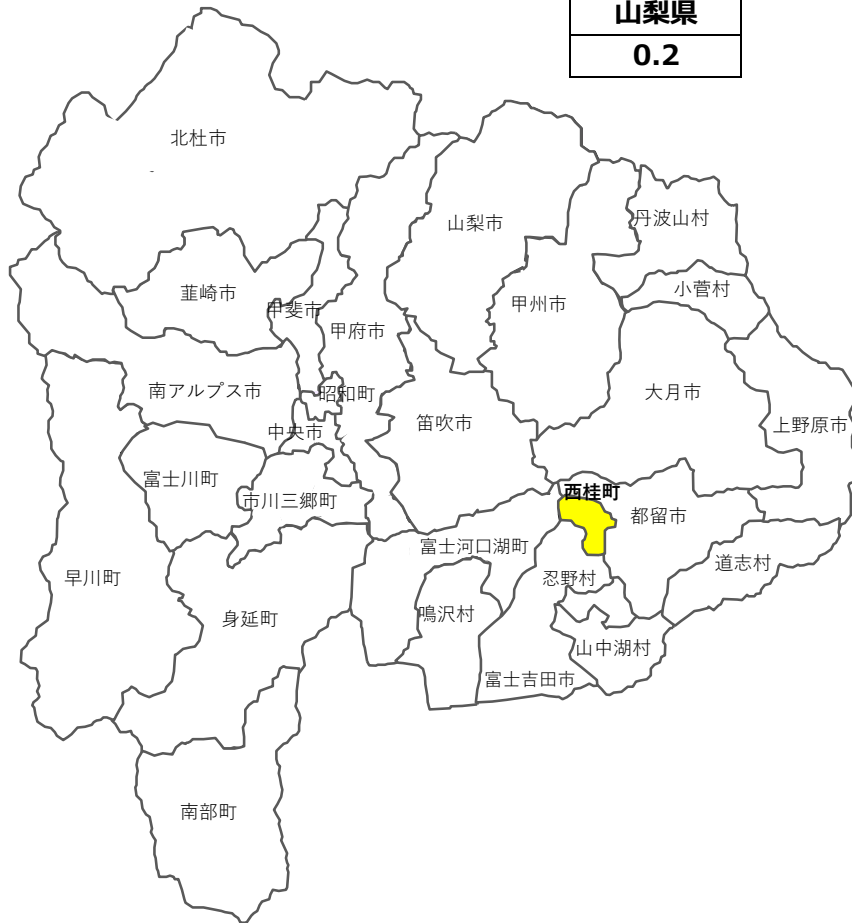
・人口1,000人未満の町村については、個人が特定されるおそれがあるため、発生状況のアラートが黄色レベル以上(3人以上発生)となった場合に限り、感染者数を記載。

凡例 ■(左)：先週(2/12(金)～2/18(木))の感染者数
 ■(右)：今週(2/19(金)～2/25(木))の感染者数

● 市町村別の患者発生状況（1万人あたり換算）

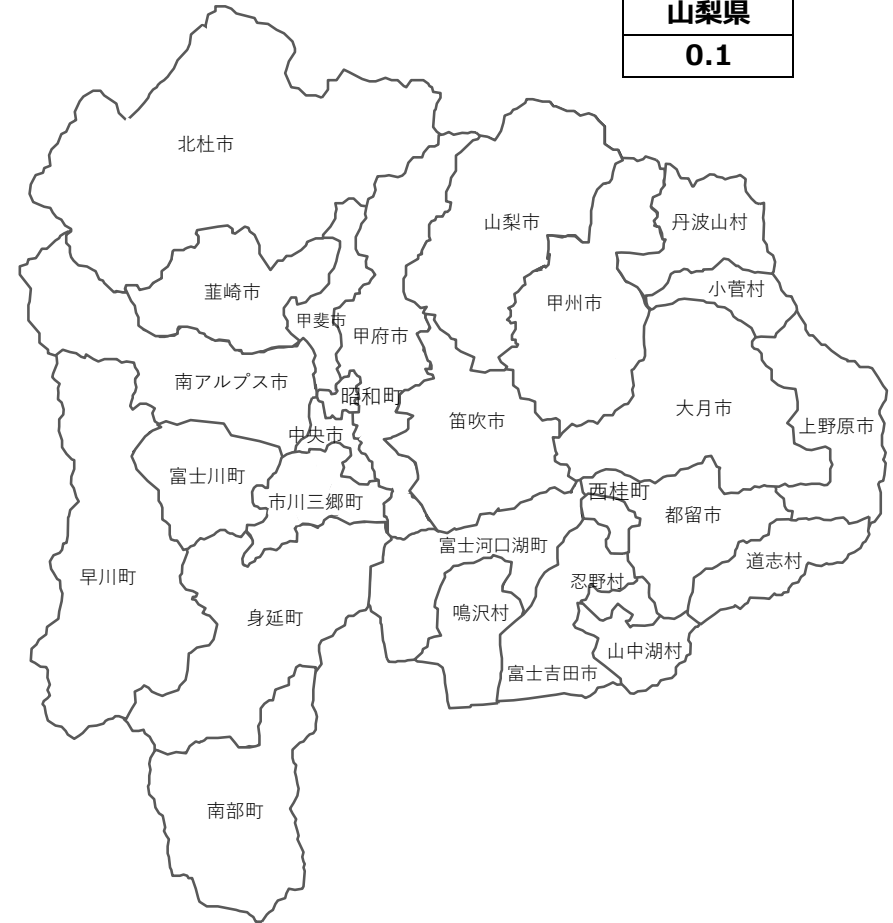
先週 2/12(金)~2/18(木)

山梨県
0.2



今週 2/19(金)~2/25(木)

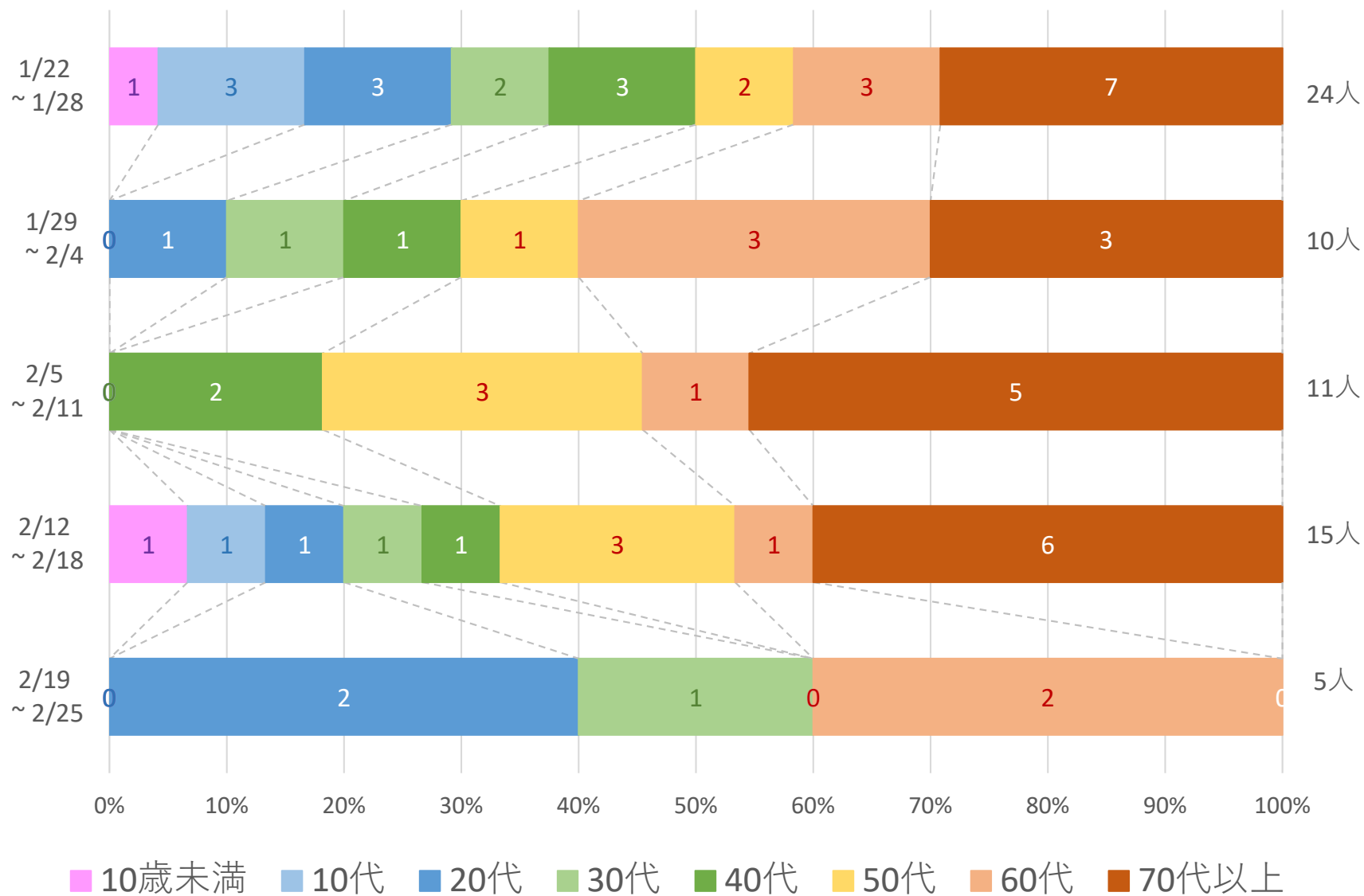
山梨県
0.1



- : 週累計の感染者が1万人あたり2.5人以上(実数が5人未満の場合を除く)
- : 週累計の感染者が1万人あたり1.5人以上(実数が3人未満の場合を除く)
- : それ以外

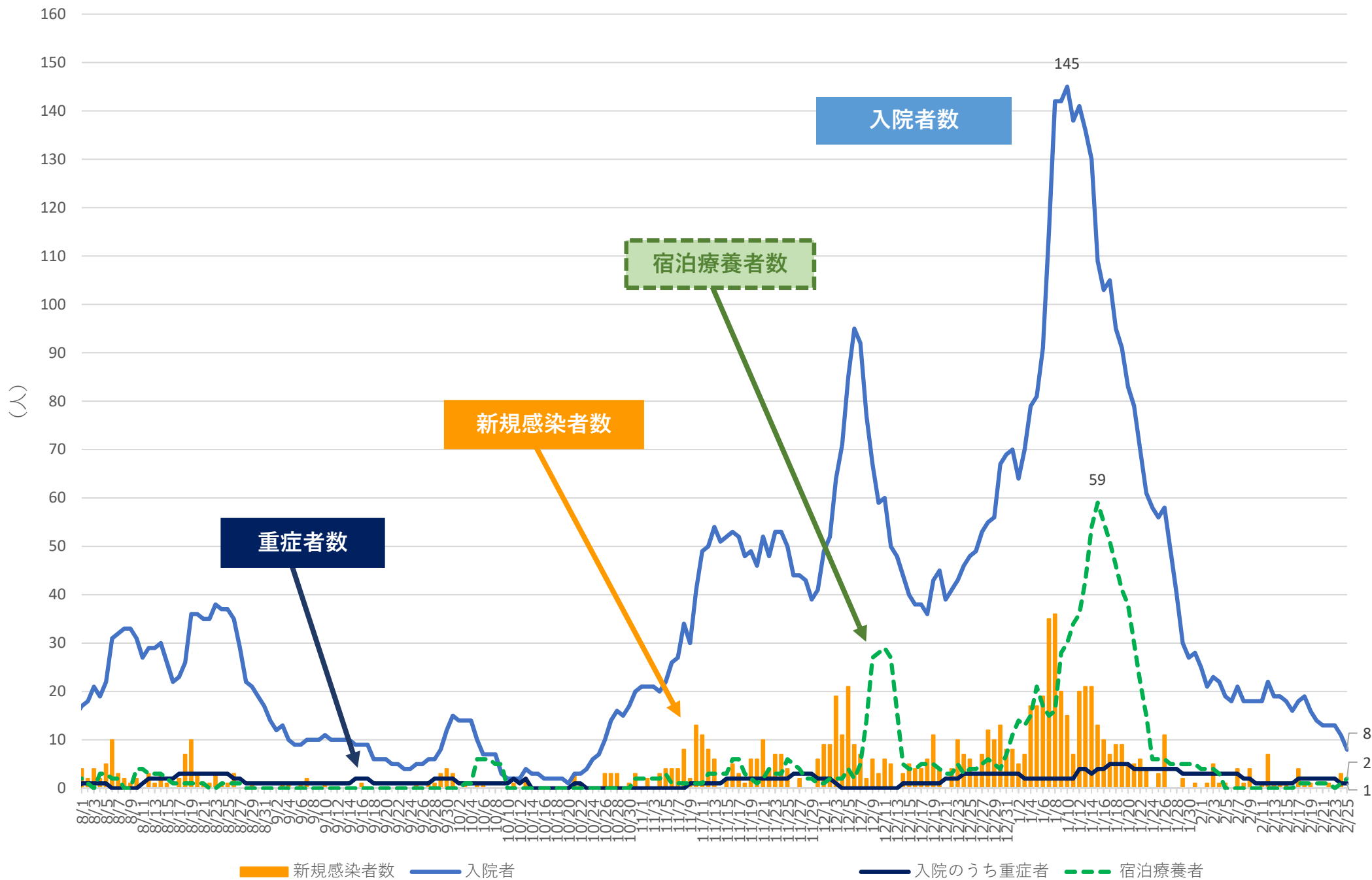
注 県名・市町村名の下に記載した数は、1万人あたりの週累計の感染者数。ただし、黄色レベルの人口2万人以下の町村は省略。

● 新規感染者の年齢層（7日間累計）



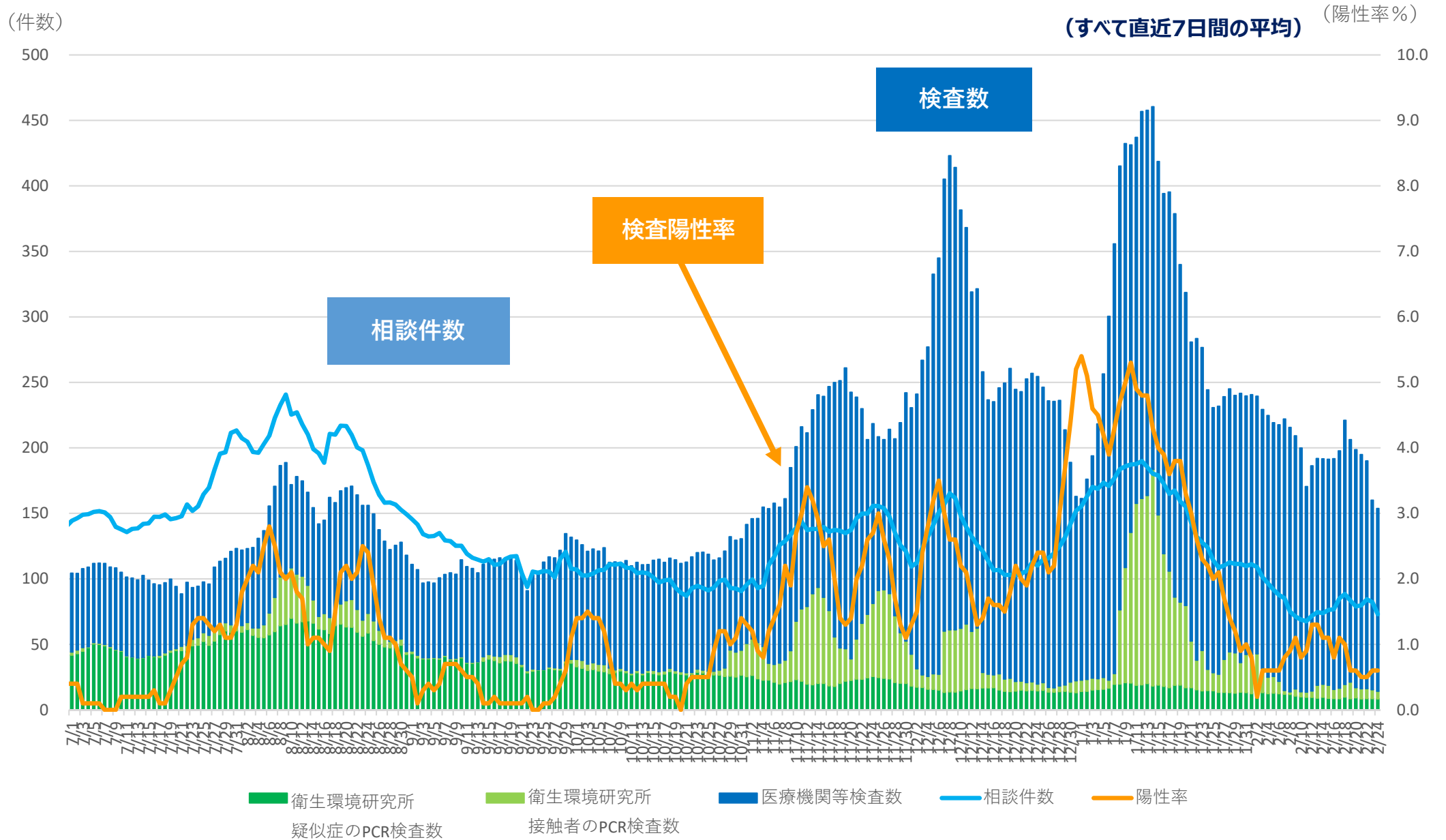
(注) ・年齢層ごとに7日間累計の人数を表示。

2 医療提供体制（入院者数など）



※8/1以降は、県外確認例で県内入院した者も計上

3 相談・検査の状況



(注) ・「検査数」は、10月31日までは結果判明日ベースで計上、11月1日からは検体採取日ベースで計上。PCR検査、抗原検査いずれも含む。
 ・「医療機関等検査数」は、院内での検査に加え、民間検査機関に委託した検査数も含む。
 ・「相談件数」は、10月31日までは保健所への相談件数、11月1日からは受診・相談センターへの相談件数（一般相談を含む）を計上。