

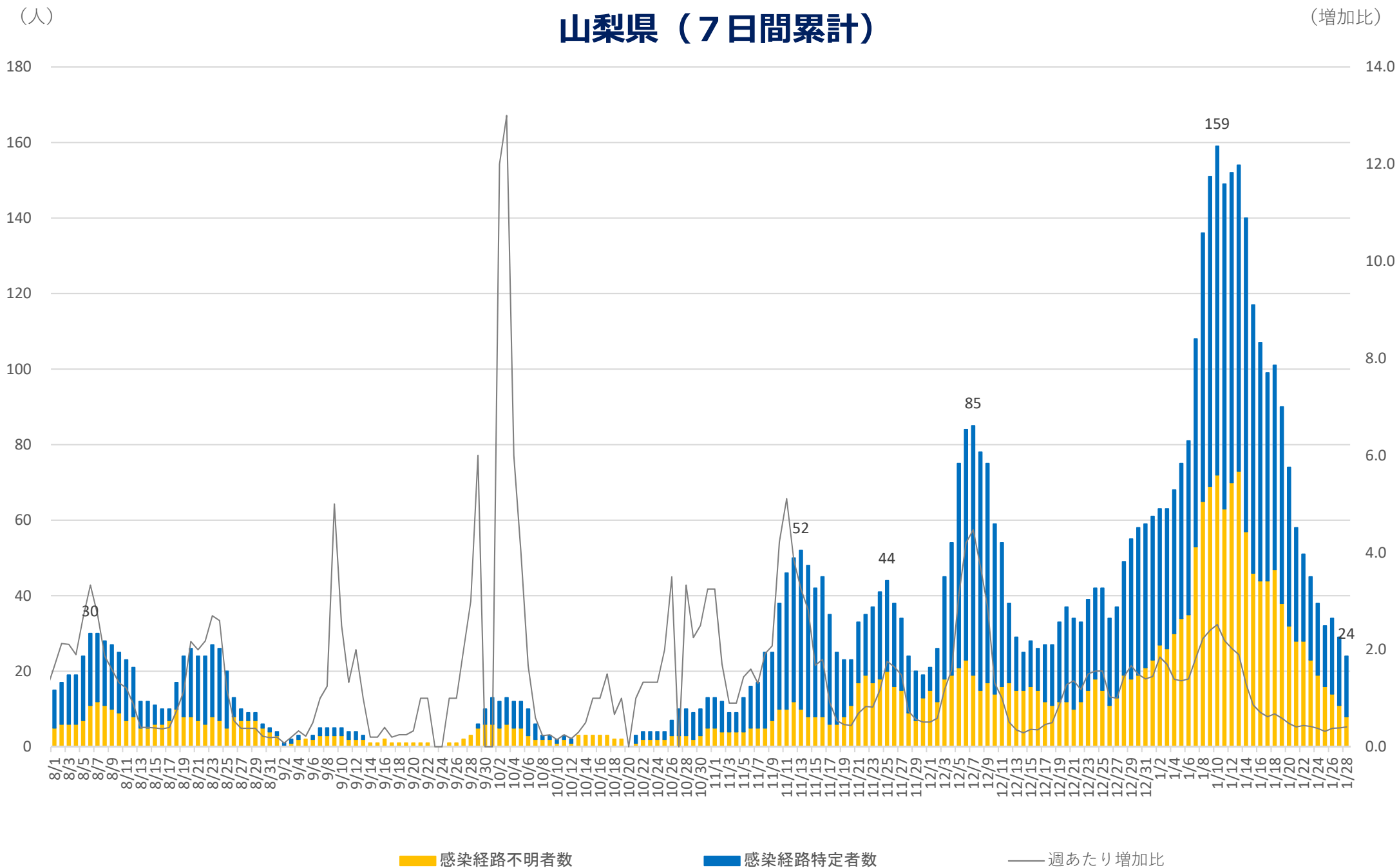
【山梨県のモニタリング週報】

1月29日(金) 15時現在

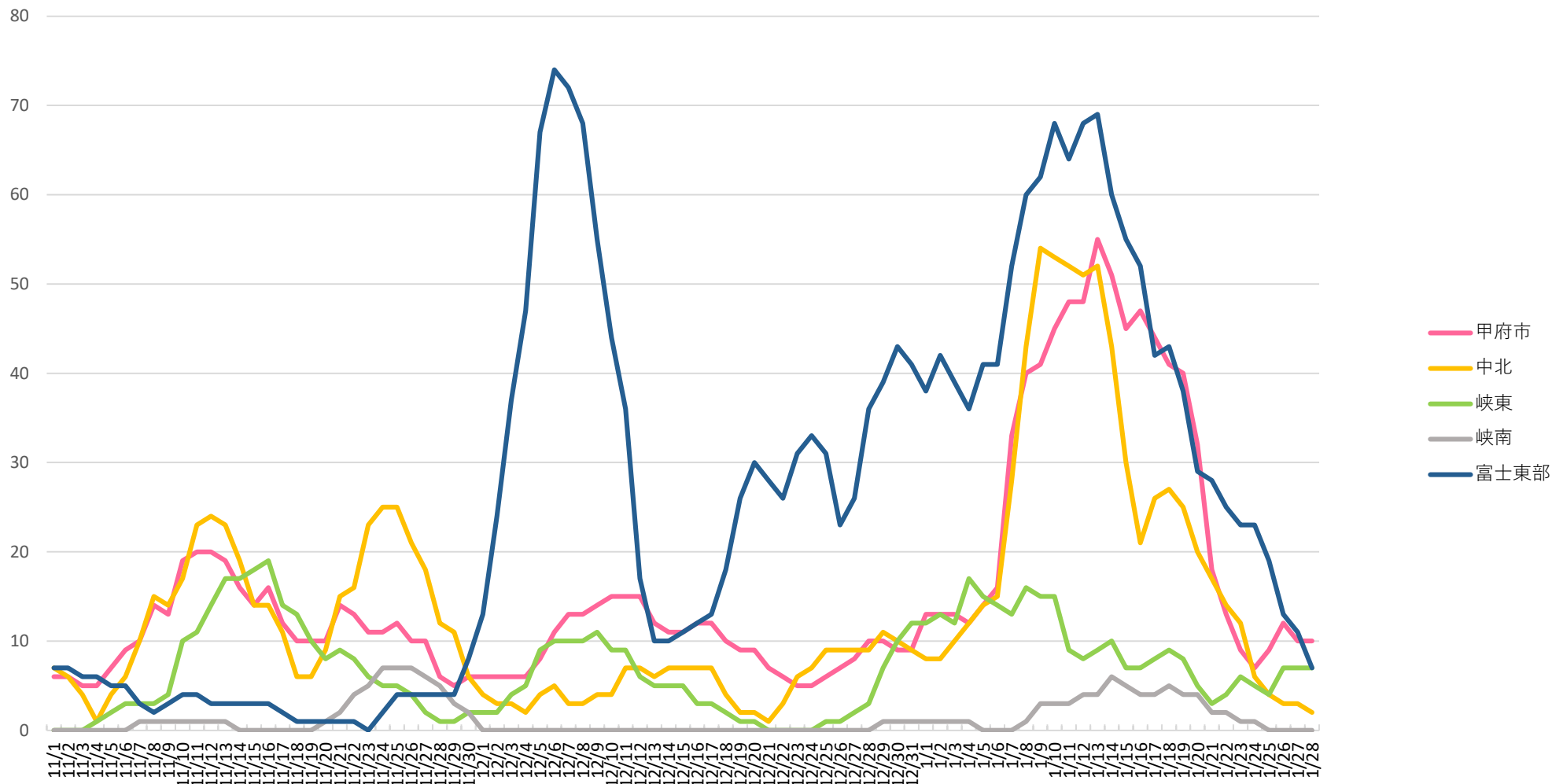
		先週	今週	先週との比較
		(時点) 1/15 ~ 1/21	(時点) 1/22 ~ 1/28	
感染の状況	① 直近1週間の感染者数 (人口10万人あたり)	58人 (7.2人)	24人 (3.0人)	
	② 直近1週間と先週1週間の比較	0.41	0.41	
	③ 感染経路不明割合	48.3% 1/15 ~ 1/21	33.3% 1/22 ~ 1/28	
医療提供体制	④ 病床のひっ迫具合 (病床占有率)			
	・ 全入院者 [確保病床数：285床]	27.7% (79人) 1/21	14.0% (40人) 1/28	
	・ 重症者 [確保病床数：24床]	16.7% (4人) 1/21	16.7% (4人) 1/28	
	⑤ 療養者数 (入院者+宿泊療養者) (人口10万人あたり)	109人 (13.4人) 1/21	45人 (5.5人) 1/28	
検査体制	⑥ 検査陽性率 (1日当たり平均検査数)	3.5% (305件) 1/14 ~ 1/20	2.1% (194件) 1/21 ~ 1/27	

(注) ・⑥の検査数は、県衛生環境研究所、県内医療機関等で実施した検査数（G-MISによる把握件数）の合計。
 ・速報値として公開するものであり、後日データが修正される場合がある。

1 感染状況（新規感染者数など）



● 地域ごとの発生状況（7日間累計）



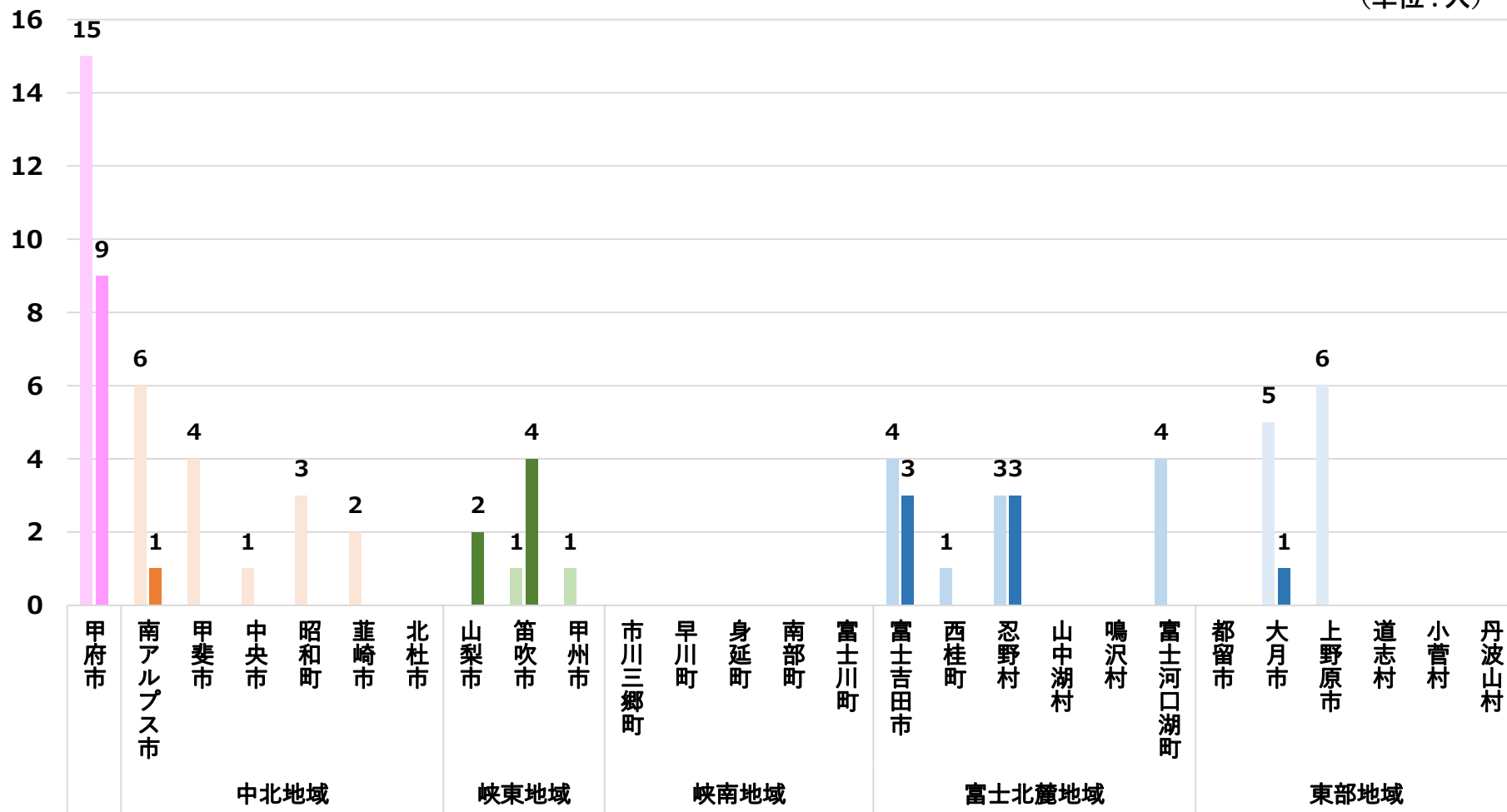
注 地域は、患者情報の公表における生活圏により区分。各地域の合計値は県内の患者数と一致しない場合がある。

(参考) インフルエンザの感染状況について

1/18(月)～1/24(日)の1週間で、県内の定点医療機関におけるインフルエンザの感染者は、いずれの地域においても0でした。

● 市町村別の患者発生状況（居住地ベース）

（単位：人）



・ 県外の医療機関で感染が確認された方のうち、本県を居住地とする方も含む。
また、県内の医療機関で感染が確認された方のうち、県外が居住地の方を除く。

・ 峡南地域では先週1名の患者が発生したが、市町村ごとの数を明らかにすることで個人が特定されるおそれがあるため、市町村別には計上していない。

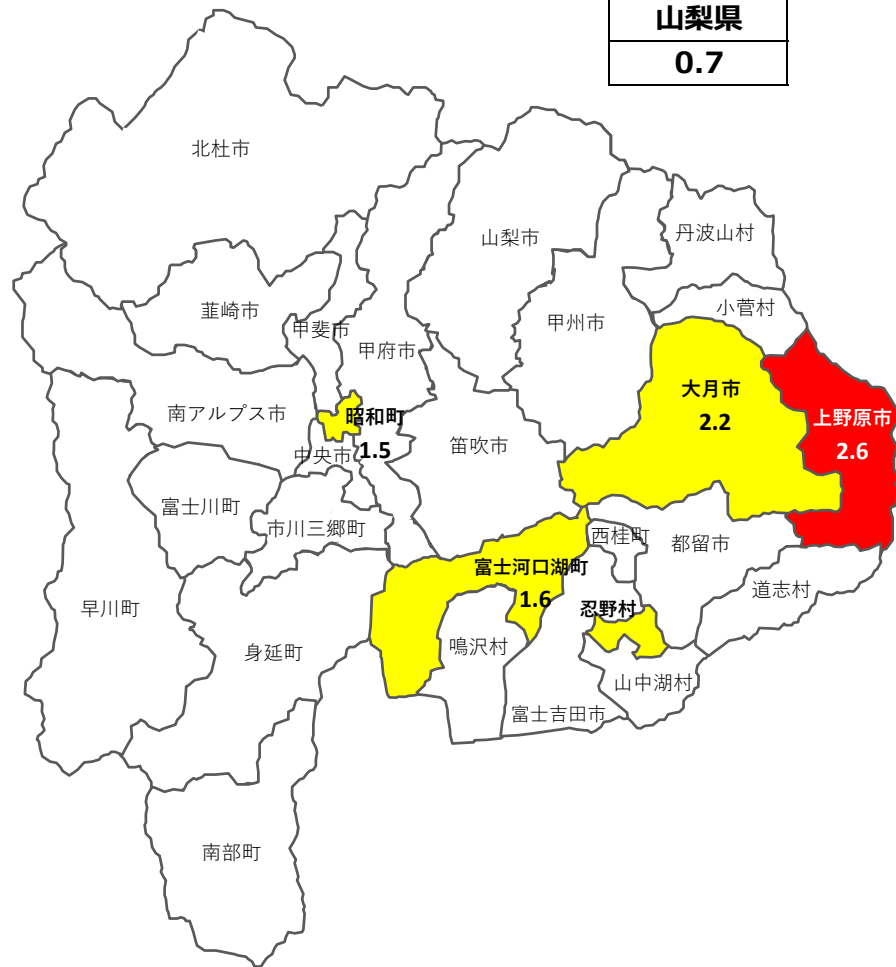
凡例 ■ (左) : 先週(1/15(金) ~ 1/21(木))の感染者数

■ (右) : 今週(1/22(金) ~ 1/28(木))の感染者数

● 市町村別の患者発生状況 (1万人あたり換算)

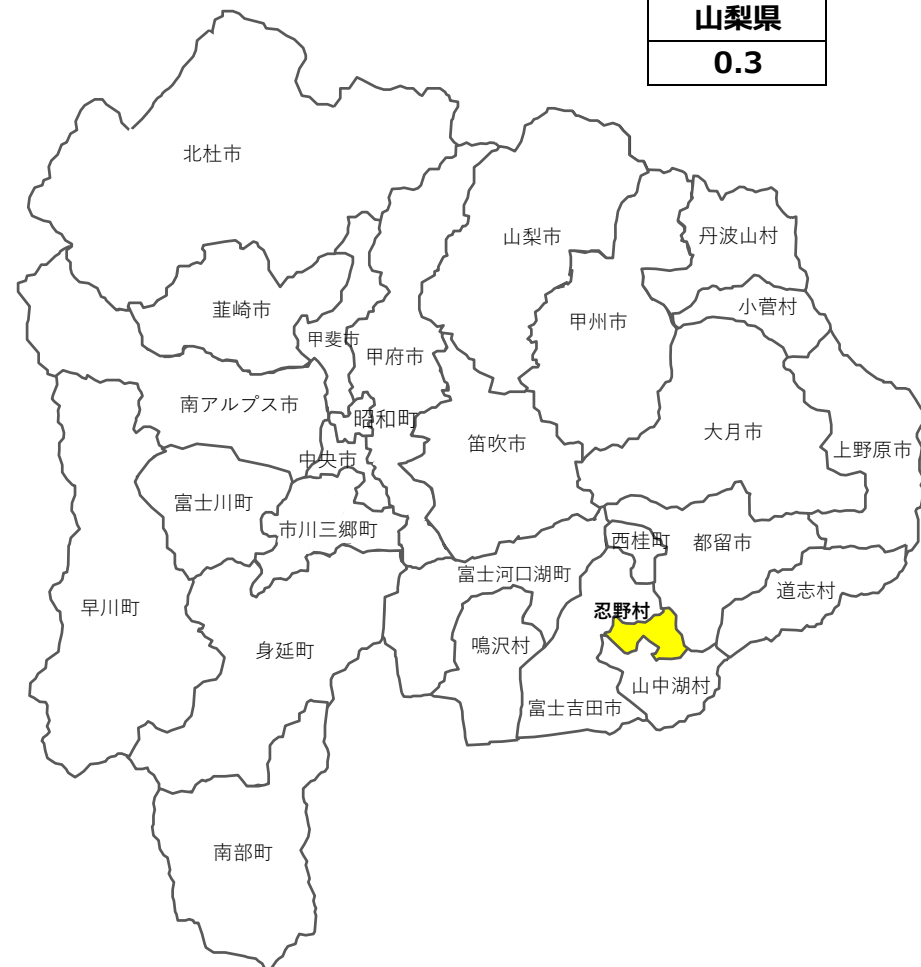
先週 1/15(金)~1/21(木)

山梨県
0.7



今週 1/22(金)~1/28(木)

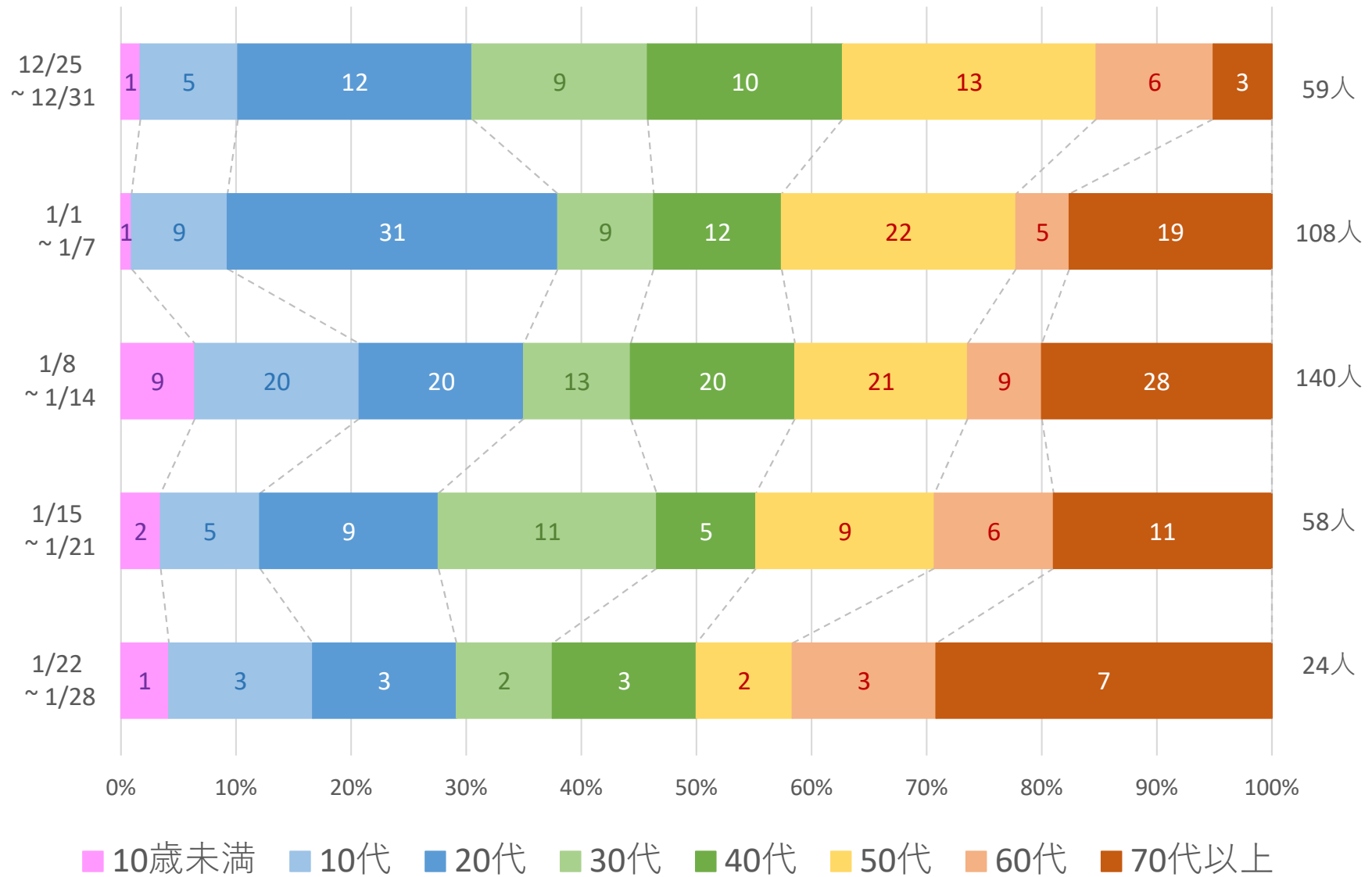
山梨県
0.3



: 週累計の感染者が1万人あたり2.5人以上(実数が5人未満の場合を除く)
 : 週累計の感染者が1万人あたり1.5人以上(実数が3人未満の場合を除く)
 : それ以外

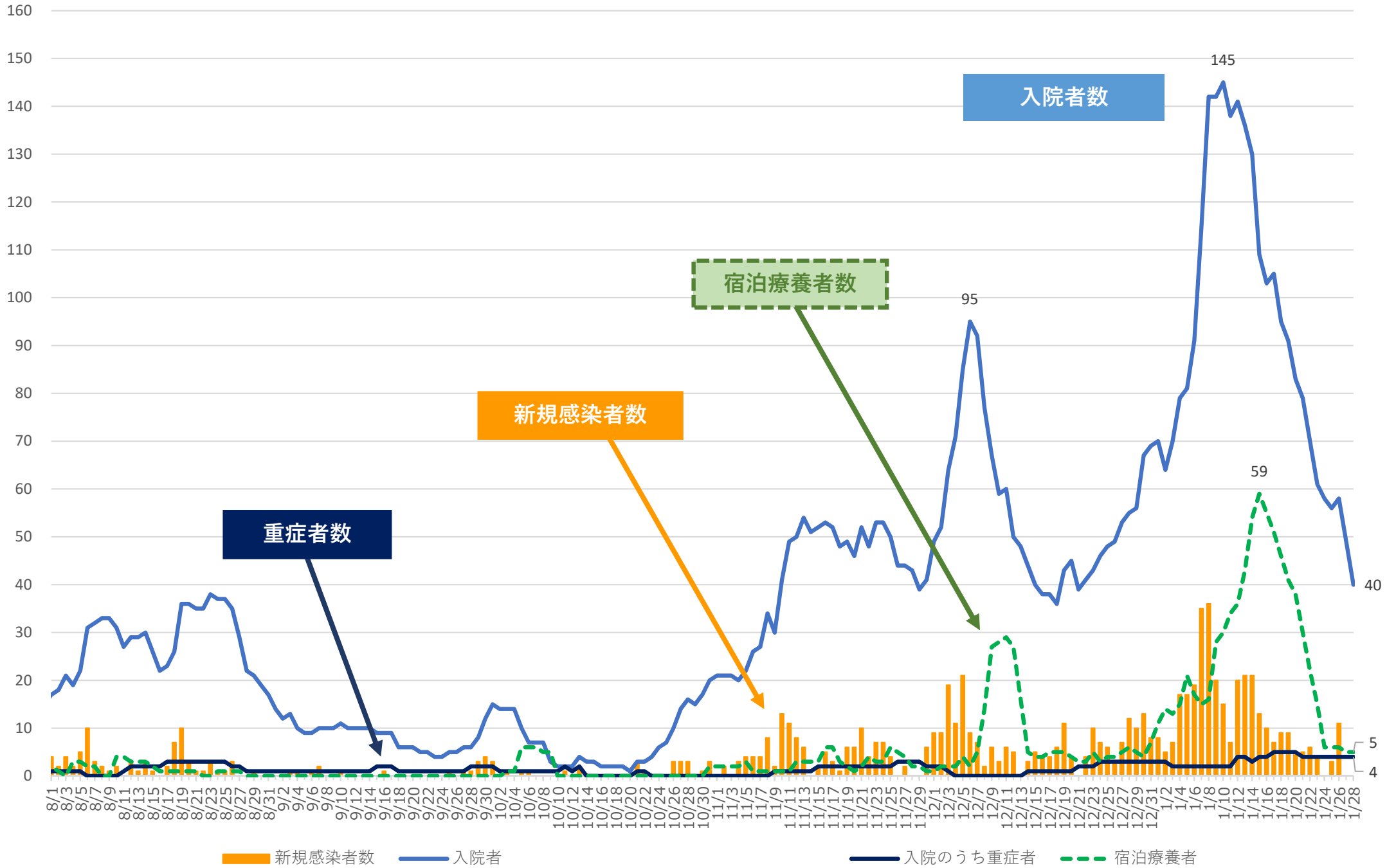
注 県名・市町村名の下に記載した数は、1万人あたりの週累計の感染者数。ただし、黄色レベルの人口2万人以下の町村は省略。

● 新規感染者の年齢層（7日間累計）



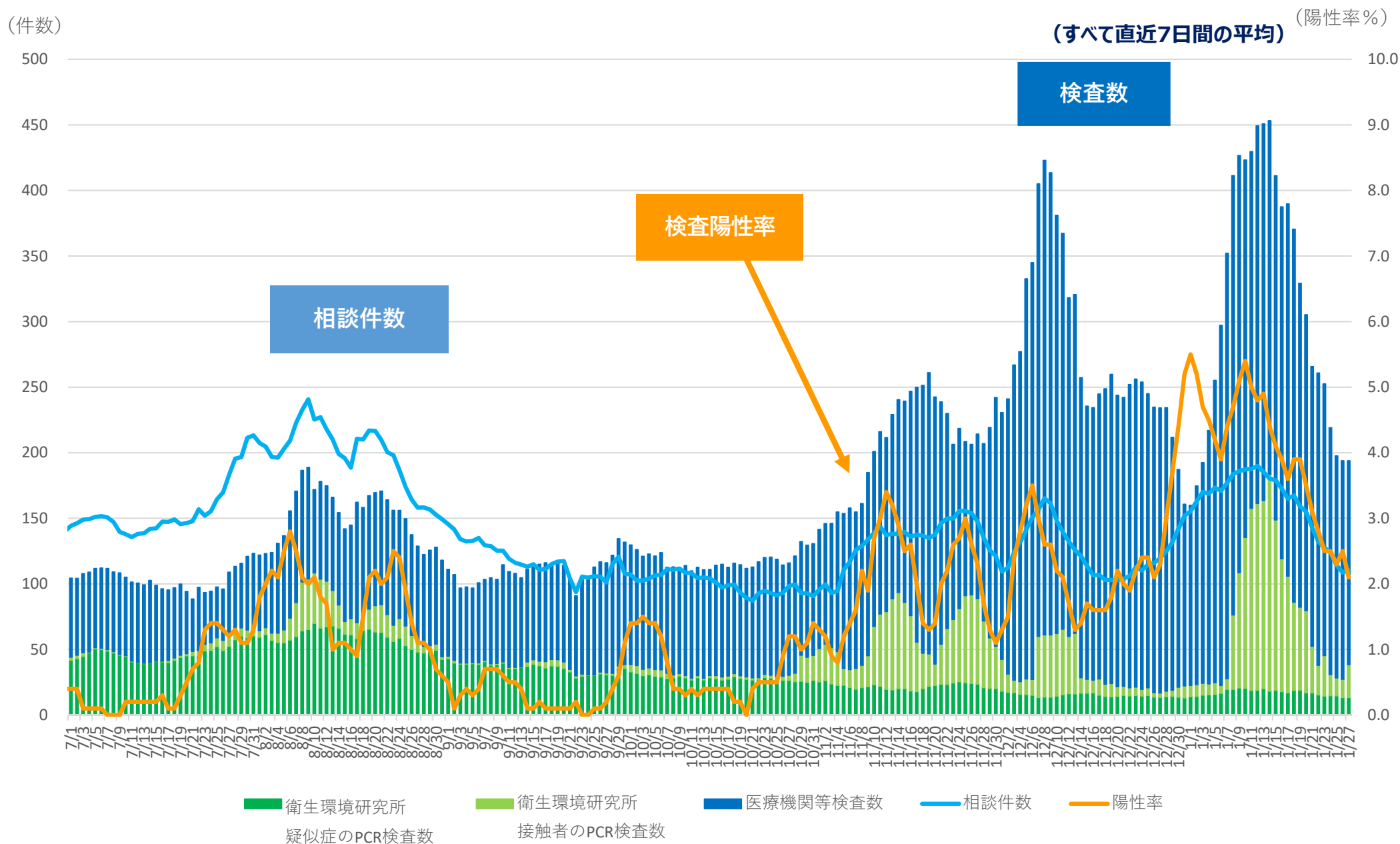
(注) ・年齢層ごとに7日間累計の人数を表示。

2 医療提供体制（入院者数など）



※8/1以降は、県外確認例で県内入院した者も計上

3 相談・検査の状況



(注) ・「検査数」は、10月31日までは結果判明日ベースで計上、11月1日からは検体採取日ベースで計上。PCR検査、抗原検査いずれも含む。
 ・「医療機関等検査数」は、院内での検査に加え、民間検査機関に委託した検査数も含む。
 ・「相談件数」は、10月31日までは保健所への相談件数、11月1日からは受診・相談センターへの相談件数（一般相談を含む）を計上。