

令和4年度

業務概況

(令和3年度実績)

中北保健福祉事務所（中北保健所）

目 次

I 中北保健福祉事務所の概要	1
1 はじめに.....	1
(1) 組織図.....	1
(2) 職員構成.....	2
・ 職種別内訳.....	2
(3) 建物の平面図.....	3
(4) 各課業務内容.....	4
II 管内の状況	6
1 管内の市町.....	6
2 管内市町面積、世帯数及び人口.....	7
III 業務概要(中北保健福祉事務所 令和3年度実績)	8
福祉課.....	8
1 身体障害者・知的障害者・発達障害者福祉業務.....	8
(1) 身体障害者手帳交付数(障害別).....	9
(2) 身体障害者手帳交付数(等級別・年齢別).....	10
(3) 療育手帳交付数(障害程度別・年齢別).....	11
(4) 中北地域発達障害者支援検討会議の開催.....	12
2 児童・母子福祉.....	13
(1) 母子・父子・寡婦福祉事業関係.....	13
(2) 母子・父子自立支援員相談指導状況.....	14
① 母子家庭・寡婦.....	14
② 父子家庭.....	15
③ 非常勤母子・父子自立支援員の勤務状況等.....	15
(3) 認可外保育施設.....	16
(4) 民生委員・児童委員及び主任児童委員の状況.....	17
(5) 民生委員・児童委員活動状況.....	18
① 内容別相談・支援件数、民生委員一人あたりの活動状況.....	18
② 分野別相談・支援件数・その他の活動件数.....	19
(6) 児童虐待防止対策.....	20
長寿介護課.....	21
1 高齢者の状況.....	21
(1) 管内の高齢者人口推移.....	21
(2) 管内の介護保険事業.....	22
① 要介護度別認定者数.....	22
② 介護度別認定者数の傾向.....	22
③ 保険給付決定状況.....	23
2 当管轄事業所数.....	24
3 介護保険指定事業所等指導・監査状況.....	24
(1) 介護保険指定事業所等指導実施状況.....	24

(2) 実地指導実施状況	24
(3) 介護保険指定事業所等監査実施状況	24
4 市町村地域包括支援センターへの支援	25
(1) 担当国会議	25
5 地域包括支援センターの設置状況	26
6 指定介護予防支援事業所	26
7 地域密着型サービスの種類別事業所数	27
8 敬老思想普及	28
9 高齢者健康づくり・生きがいづくり対策	28
(1) ことぶきマスター認定者・人材バンク登録者	28
(2) 老人クラブ	28
衛生課	29
1 食品衛生業務	29
(1) 許可を要する施設数及び監視状況	29
(2) 市町別営業許可施設	32
(3) 各種届出状況等一覧	35
(4) 集団食中毒発生状況	35
(5) 食品別・不良(違反)調査状況	36
(6) その他の食品衛生対策状況	36
2 薬事業務	37
(1) 薬事関係	37
① 薬事関係施設及び監視状況	37
② 薬事関係市町別許可状況	38
(2) 毒物劇物関係	39
① 毒物劇物関係施設数及び監視状況	39
② 毒物劇物関係市町別登録状況	39
(3) 麻薬・覚せい剤等取締関係	39
① 麻薬・向精神薬関係施設及び立入検査件数	39
② 麻薬免許・麻薬届出関係取扱状況	40
③ 薬物乱用防止運動	40
④ ケシ・大麻不正栽培	40
(4) 献血推進事業関係	41
① 団体別献血者数	41
② 献血地域キャンペーンの実施	42
3 水道業務	43
(1) 施設数、監視指導状況等	43
(2) 市町別施設数	43
4 生活衛生業務	44
(1) 生活衛生営業関係	44
① 施設数及び監視状況	44
② 市町別施設数	44
(2) その他の生活衛生関係	45
① 施設数及び監視状況	45
② 市町別施設数	45
③ 衛生害虫相談関係	45
5 狂犬病予防及び動物愛護管理業務	46
(1) 狂犬病予防法関係	46
① 犬の登録及び狂犬病予防注射実施数	46
② 咬傷事故件数	46

③ 動物関係苦情等受付件数	47
④ 動物取扱業登録数	47
⑤ 特定動物の飼養状況	47
⑥ 犬猫の多頭飼養の届出状況	47
⑦ 動物愛護事業実施状況	48
地域保健課	49
1 医務関係	49
(1) 立入検査、指導	49
(2) 管内医療施設数(市町別)	49
(3) 医療従事者関係	49
① 免許事務取扱件数	49
② 医療従事者数(市町別)	49
(4) 人口動態	50
① 管内人口動態	50
② 各市別選択死因別の死亡数	50
(5) 救急医療	51
(6) 災害医療	52
① 大規模災害時医療救護情報伝達に関する机上訓練の実施	52
② 大規模災害時医療救護に関する連絡会の開催	52
③ 災害時広域搬送拠点(SCU)の運営に関する訓練への参加	52
④ その他訓練への参加	52
⑤ EMIS 入力訓練(管内各医療機関・市町対象)	52
(7) 臓器移植普及・啓発	52
(8) 中北地域保健医療推進委員会の開催	52
(9) 地域医療構想調整会議(中北圏域)	52
2 感染症対策	53
(1) 感染症発生届	53
(2) 法第15条による積極的疫学調査	53
① 発生対応件数(疑い含む)	53
② 五類感染症の内、社会福祉施設及び学校等における集団発生事例対応件数	53
(3) インフルエンザ対策	53
① 学校等における休業措置実施数	53
② ウイルスサーベイランスの実施	53
(4) 新型コロナウイルス感染症対策	54
(5) 新型インフルエンザ等対策	54
(6) 感染症予防普及啓発への取り組み	54
① 院内感染症カンファレンスへの参画	54
(7) 感染症対策研修会等の実施状況	55
(8) 結核予防対策	56
① 健康診断・予防接種実施状況	56
② 定期健康診断実施状況(市町)	56
③ 市町別登録者状況	56
・ 新登録者及び除外者状況	56
・ 活動性結核分類、受診状況	57
④ 結核診査協議会状況	58
・ 中北保健所(再掲)	58
⑤ 管理検診及び接触者健診実施状況	58
・ 管理検診	58
・ 接触者健診	58

⑥ 結核定期病状調査事業	58
⑦ 結核コホート検討会	59
⑧ 地域DOTS所内カンファレンス	59
⑨ 院内DOTSカンファレンスへの参加	59
(9) エイズ対策	60
① エイズ相談・HIV抗体検査及び特定感染症検査数	60
② エイズ対策(啓発)事業	60
(10) 肝炎対策	61
① 山梨県肝炎患者治療助成事業	61
② ウイルス性肝炎重症化予防推進事業	61
③ 肝がん・重度肝硬変治療研究促進事業	61
3 精神保健福祉対策	62
(1) 市町別措置入院者数	62
(2) 市町別自立支援医療受給者数及び精神障害者保健福祉手帳所持者数	62
(3) 精神障害者通報等件数	62
(4) 相談、訪問指導	63
① 新規者の経路別	63
② 来所相談	63
③ 訪問指導	63
④ 電話相談	63
⑤ 医療相談・巡回相談	63
(5) 精神障害者地域移行対策事業	64
① 地域体制整備連絡会議	64
② 研修会	64
(6) いのちのセーフティネット体制推進事業	65
① 地域セーフティネット連絡会議	65
② 出張メンタルヘルス講座	65
(7) 組織育成及び市町等関係機関への援助	65
4 がん対策	
(1) がん予防普及啓発のための街頭キャンペーン	66
健康支援課	67
1 看護推進業務	67
(1) 保健師就業状況	67
1) 市町保健師就業状況	67
(2) 保健師現任教育	67
1) 中核保健所実施分	67
① 山梨県新任保健師研修会	67
② 新任保健師実地指導保健師(プリセプター)研修会	67
③ プリセプターサポート保健師研修会	68
④ 山梨県統括保健師研修	68
2) 保健師現任教育運営会議	68
3) 管内保健師現任教育	68
① 対人支援活動実践能力向上研修	68
② 健康危機管理研修	68
③ 現任教育体制整備のための検討会	68
(3) 看護普及啓発事業	68
① 一日看護師	68
② 「看護の心」普及啓発キャンペーン	68

③ 看護師再就業窓口相談事業	69
(4) 在宅医療広域連携等推進事業	69
1) 「想いのマップ」	69
1)-① 中北保健所管内「想いのマップ」普及啓発研究会	69
1)-② 中北保健所管内「想いのマップ」配布状況	69
2) 在宅医療広域連携会議	69
① 在宅医療・介護広域連携会議	69
② 在宅看取り、在宅医療の体制検討部会	69
③ 継続看護推進事業	70
④ 看護管理代表者会議	70
2 健康づくり推進事業	71
(1) 健やか山梨21推進事業	71
① 出前講座の実施状況表	71
② 生活習慣病予防講習会	72
(2) 禁煙・分煙推進事業	72
(3) 地域・職域連携推進事業	72
① 中北地域・職域保健連携推進協議会	72
② 中北地域・職域保健連携推進協議会 ワーキンググループ	72
③ 地域と職域における連携事業	72
3 栄養改善対策	73
(1) 栄養指導の実施状況	73
① 個別栄養指導及び集団栄養指導延人数	73
② 健康づくりの運動指導	73
(2) 給食施設指導	73
① 給食施設の管理栄養士・栄養士就業状況	73
② 給食施設指導の状況	74
③ 給食施設集団指導の内容	74
④ 給食施設数	75
(3) 国民健康・栄養調査、県民栄養調査	75
① 国民健康・栄養調査	75
② 県民栄養調査	75
(4) 栄養士の育成支援	76
① 市町管理栄養士・栄養士配置状況	76
② 栄養士現任教育	76
(5) 食生活改善推進員協議会の育成支援	77
① 食生活改善推進員協議会の会員数	77
② 食生活改善推進員養成状況	77
③ 市町食生活改善推進員養成講習に関わる支援状況	77
④ 食生活改善推進員に関する研修	77
(6) 調理師の育成支援	77
① 調理師試験関係事務	77
② 調理師会会員数	77
③ 調理師研修会	78
(7) 生活習慣病改善・疾病重症化予防事業	78
1) 健康課題解決に向けた生活習慣改善・疾病重症化予防事業	78
2) やまなししぼるとメニュー販売整備事業	78
① しぼるとメニューの登録	78
② 事業周知	78
4 歯科衛生対策	78
5 母子保健対策	79

(1)小児慢性特定疾病児童等自立支援事業	79
1) 相談支援事業	79
2) 集団療育相談事業	80
① ピアカウンセリング	80
② 交流会・学習会、ペアレントトレーニング	80
3) 支援関係機関(者)連絡会議開催状況	80
4) 遺伝等母子保健専門相談	81
① 一次相談	81
② 二次相談	81
5) 母子保健推進業務	82
① 母子保健担当国会議	82
② 母子保健推進会議	82
③ 研修会、事例検討会	82
④ 所内母子カンファレンス	82
6) 思春期保健対策	82
7) 小児医療給付	83
① 小児慢性特定疾患医療給付状況	83
8) 先天性代謝異常等検査	83
9) 不妊に悩む方への特定治療支援事業	83
10) 母子保健地域組織育成	84
① 愛育組織育成状況	84
② 研修	84
③ 育成者研修会・担当国会議	85
④ 管内母子保健地域組織一覧	85
6 難病対策	86
(1) 特定医療費(指定難病)及び特定疾患医療受給者数	86
① 疾患別受給状況	86
② 市町別受給状況	92
(2) 難病患者地域支援対策推進事業	93
① 事例検討会及び在宅支援計画策定・評価事業	93
② 医療相談事業	93
③ 訪問指導事業	93
7 個別・集団保健指導	94
(1) 保健師による電話・来所相談	94
(2) 保健師による家庭訪問相談指導状況	94
8 看護学生等実習指導	95
9 医師臨床研修	95

I 中北保健福祉事務所の概要

1 はじめに

中北保健福祉事務所は、平成13年4月、従前の保健所と福祉事務所が統合され、峡中地域振興局健康福祉部(甲府保健所・小笠原保健所と峡中福祉事務所が峡中健康福祉部、韮崎保健所と峡北福祉事務所が峡北健康福祉部)となり、さらに、市町村合併等の社会情勢の変化と、県民の保健・福祉のニーズに対応するため、平成18年4月より峡中・峡北地域全体を管轄する現在の組織として発足した。

その変遷をたどると、福祉事務所としては、昭和26年社会福祉事業法制定により県内5か所に設置されたのを受け、中北地域には峡中福祉事務所及び峡北福祉事務所が発足し、社会福祉事業の公共性を確立し事業の専門技術化とともに福祉六法並びに関係法規に基づく行政運営の合理化と組織の能率化を図る中で児童・母子・高齢者・障害者の福祉、生活保護、援護、恩給等の業務を行ってきた。

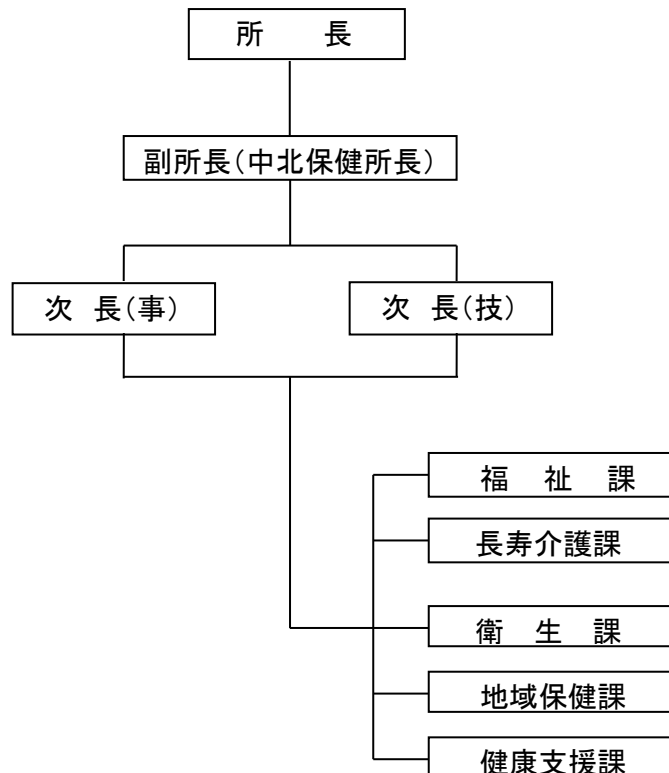
また、保健所としては、昭和12年の旧保健所法の制定により、昭和19年に甲府保健所及び韮崎保健所、昭和20年に小笠原保健所が設置され、国民保健の主要課題である急性伝染病、食糧危機等への対応にはじまり、時代の変遷とともに課題も変化し、成人病、精神衛生、公害、環境衛生、難病、健康づくりなど、公衆衛生の第一線機関として、その使命を果たしてきた。

さらに、平成31年4月1日から甲府市が中核市に移行したことに伴い、所管業務の多くが甲府市に移管されたため、行政のスリム化を進める観点から、中北保健福祉事務所(中北保健所)本所と峡北支所は、令和2年4月1日に統合した。

現在、中北保健福祉事務所の管轄は、甲府市、韮崎市、南アルプス市、北杜市、甲斐市、中央市及び昭和町である。管内の面積は、県土の30%、人口は県人口の57%となっている。

中北保健福祉事務所は、福祉課、長寿介護課、衛生課、地域保健課及び健康支援課で構成されている。

(1) 組織図



(2) 職員構成

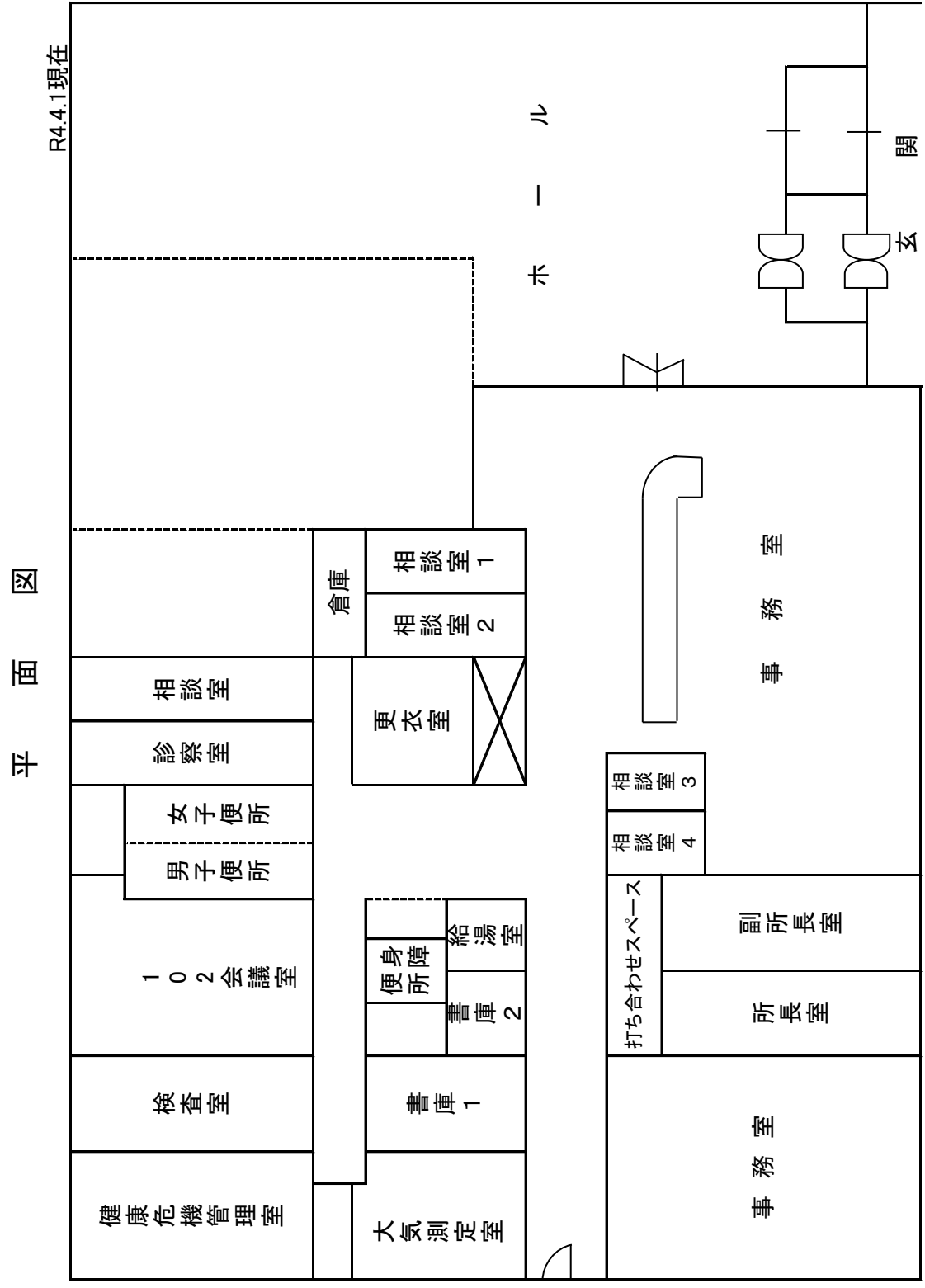
① 中北保健福祉事務所(中北保健所)

(R4.4.1現在)

・職種別内訳

		中北保健福祉事務所(中北保健所)										
		合	所	副	次	主	嘱	福	長	衛	地	健
		計	長	所 長	長	幹	託	祉 課	寿 介 護 課	生 課	域 保 健 課	康 支 援 課
計		66	1	1	2	1	2	7	6	13	15	18
事務職	正 規	14	1		1			5	6			1
	会計年度任用職員	16						2		4	3	7
技術職員	医 師	3		1			2					
	獸 医 師	1								1		
	薬 剤 師	11								7	4	
	管 理 栄 養 士	3										3
	保 健 師	12			1				2		2	7
	臨 検 査 技 師	2									2	
	精 神 保 健 員	4				1					3	
福 祉 相 談 員	0											
医 社 会 事 業	0											

(3) 建物の平面図
 中北保健福祉事務所 (中北保健所)



(4)各種業務内容

①中北保健福祉事務所(中北保健所)

福祉課

- ・特別障害者手当等の認定給付事業
- ・補助犬育成貸与事業
- ・在宅重度心身障害者居室整備事業
- ・介助用自動車購入等助成事業
- ・心身障害者自動車燃料費助成事業
- ・発達障害児(者)の支援体制整備事業
- ・民生委員・児童委員、主任児童委員関係業務
- ・所内庶務業務
- ・共同募金会
- ・認可外保育施設への立入調査及び指導
- ・児童虐待防止対策
- ・母子家庭自立支援給付金
- ・母子・父子・寡婦福祉資金
- ・母子・父子・寡婦等家庭に対する相談
- ・ひとり親家庭医療費助成
- ・母子生活支援施設への入所の実施及び助成
- ・助産施設への入所の実施及び助成
- ・日本赤十字社

長寿介護課

- ・介護保険事業者の指定・更新及び変更に係る事務
- ・介護保険事業者等の指導及び監査
- ・地域包括支援センター運営支援
- ・地域支援事業推進
- ・認知症高齢者対策
- ・「認知症の人と家族の会」への支援
- ・高齢者虐待防止法関係
- ・介護職員処遇改善加算金に係る事務
- ・保険者(介護保険)への助言等支援
- ・地域リハビリテーション推進
- ・老人ホーム入所措置事務に係る支援
- ・軽費老人ホーム事務費補助金
- ・敬老思想の普及
- ・ことぶきマスター制度推進

衛生課

- ・食品営業施設に対する許認可
- ・食品取扱施設の指導監視
- ・食中毒対策
- ・食品衛生講習会
- ・食品に関わる相談
- ・地域食品衛生協会の育成指導
- ・薬局、医薬品販売業等の許認可
- ・毒物、劇物取扱施設等の登録
- ・麻薬、覚せい剤乱用防止の啓発活動
- ・薬の相談
- ・美容所、理容所、クリーニング所の許認可
- ・旅館、公衆浴場、興行所の許認可
- ・献血推進
- ・特定建築物の届出及び建築物清掃業等の登録
- ・許認可及び登録等に基づく指導監視
- ・水道、井戸水の衛生指導
- ・墓地、埋葬等に関すること
- ・プールの衛生指導
- ・有害物質を含む家庭用品の安全確保
- ・生活環境の相談
- ・犬猫の正しい飼い方の指導、苦情相談
- ・特定動物飼養の許認可
- ・犬等による事故届出
- ・動物取扱業の登録及び届出
- ・犬及び猫の多頭飼養の届出

地域保健課

- ・医療機関の許可・届出・検査指導
- ・中北地域保健医療推進委員会
- ・保健、医療等の計画策定
- ・保健、医療等の調査、研究
- ・救急医療体制整備
- ・移植医療推進
- ・人口動態統計
- ・衛生統計
- ・医療従事者免許証の事務
- ・死体解剖に関すること
- ・結核対策、サーベイランス
- ・感染症診査協議会
- ・保健所、市町村保健計画
- ・エイズ予防知識の普及
- ・感染症予防対策
- ・感染症発生動向調査
- ・肝炎対策
- ・特定感染症(エイズ・性感染症・ウイルス性肝炎)相談、検査
- ・予防接種相談
- ・警察官通報等精神障害者の移送
- ・精神保健相談(心の健康相談)
- ・地域精神保健福祉啓発普及研修事業
- ・精神障害者社会復帰関係事業
- ・精神障害者社会適応訓練事業
- ・いのちのセーフティーネット体制推進事業
- ・精神障害者地域移行支援事業
- ・心神喪失者等医療観察法関係
- ・精神保健福祉法施行事務
- ・精神障害者関係団体の育成、指導
- ・がん対策

健康支援課

- ・看護推進
- ・地域看護推進
- ・看護職員確保対策、看護普及啓発事業
- ・在宅医療広域連携推進事業
- ・次世代育成支援対策、すこやか親子21
- ・母子保健推進会議
- ・思春期保健対策
- ・長期療養児等療育相談事業
- ・小児慢性特定疾病医療費助成事業
- ・遺伝等母子保健専門相談
- ・母子保健ライブラリー
- ・先天性代謝異常検査児指導
- ・母体保護法関係
- ・健康づくり推進事業
- ・健やか山梨21(健康増進計画)の普及
- ・生活習慣病対策事業の推進
- ・地域・職域保健連携推進事業
- ・歯科保健対策の推進
- ・保健所、市町村健康増進計画
- ・特定不妊治療費助成事業
- ・指定難病患者医療費助成
- ・難病患者地域支援対策推進事業(在宅療養計画策定、評価事業、訪問相談事業、医療相談事業等)
- ・特定疾患医療費助成事業
- ・たばこ対策推進事業
- ・喫煙可能室設置施設申請事務・相談
- ・病態別栄養相談
- ・給食施設の指導
- ・栄養調査
- ・学生実習指導
- ・医師臨床研修
- ・アスベスト健康相談
- ・母子保健統計
- ・保健師業務統計
- ・地域組織育成(母子愛育会、食生活改善推進員協議会、調理師会)
- ・免許事務(管理栄養士、栄養士、調理師)
- ・調理師試験事務

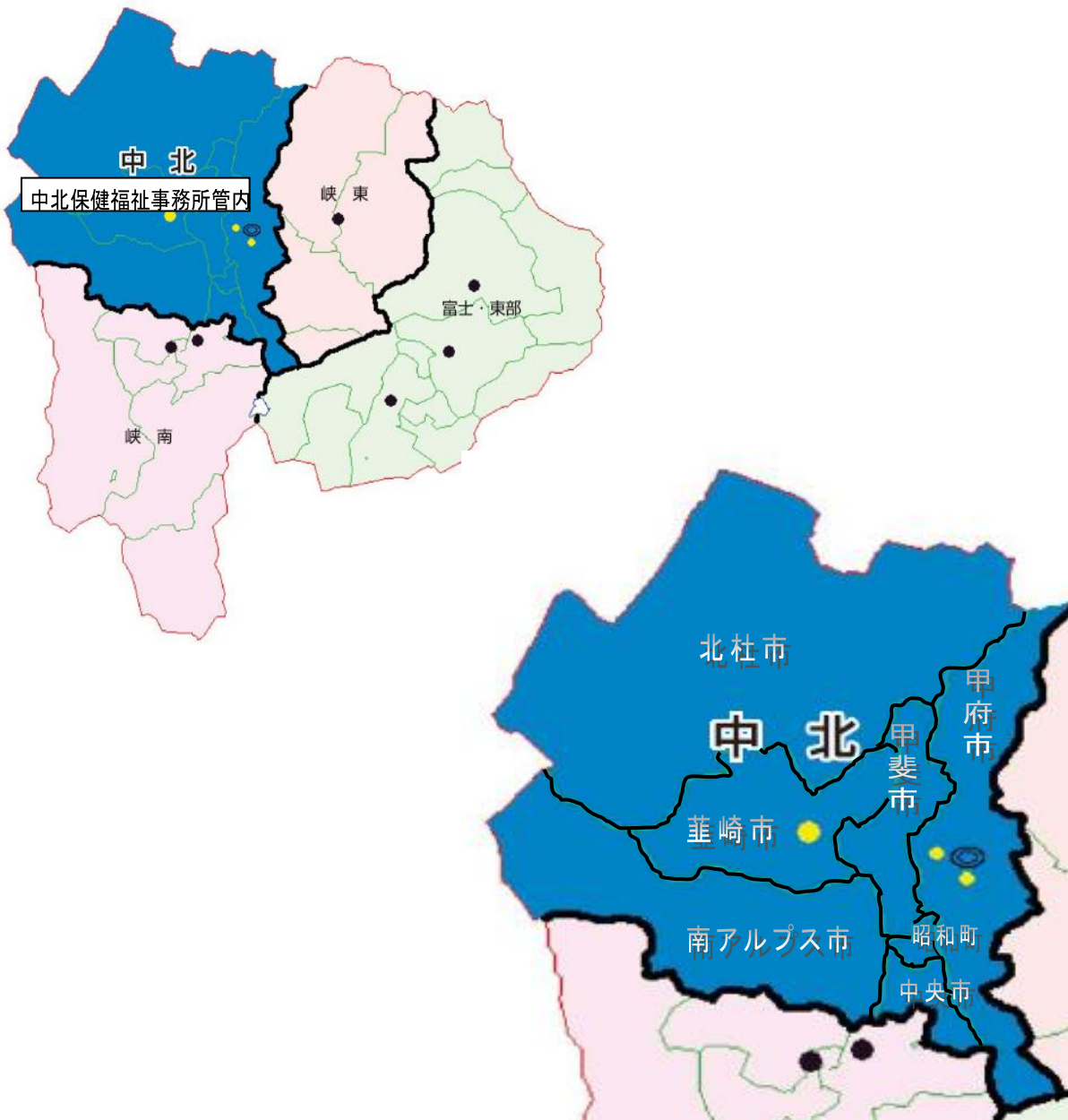
Ⅱ 管内の状況

1 管内の市町

中北保健福祉事務所(中北保健所)は、本県の中北部に位置し、管轄地域は甲府市(一部業務に限る)、韮崎市、南アルプス市、北杜市、甲斐市、中央市及び中巨摩郡昭和町である。

また、中北地域の生活保護業務は、平成18年4月1日から峡南保健福祉事務所生活保護課が担当している。

平成31年4月1日に甲府市が中核市に移行し、甲府市健康支援センター(保健所)が開設された。



2 管内市町面積、世帯数及び人口

(令和4年4月1日現在)

区分	面積 (km ²)	世帯数	人口
山 梨 県	4,465.37	341,857	800,598
甲 府 市	212.47	88,119	188,121
韮 崎 市	143.69	11,617	28,601
南アルプス市	264.14	26,670	69,470
北 杜 市	602.48	19,092	43,635
甲 斐 市	71.95	31,641	75,431
中 央 市	31.69	13,608	30,878
昭 和 町	9.08	9,372	21,132
合 計	1,335.50	200,119	457,268

※県統計調査課「山梨県の推計人口と世帯数
(日本人及び外国人)」による。

Ⅲ 業務概要(中北保健福祉事務所 令和3年度実績)

福祉課

1 身体障害者・知的障害者・発達障害者福祉業務

(令和4年3月31日現在)

区分	身体障害者 手帳 交付数	療育 手帳 交付数	福祉の ちづくり の推進 特定施設 届出状況	心身障害者自動車燃料 事業		特別 障害者 手当	障害者 受給 状況		在宅 心身障 害者 備状 (円) (件)	年度 障害 整理 業況 (円) (件)	介護 動車 等業 金状 (円) (件)	自入 購成 補助 費実 施況 (円) (件)
				受給 者数	金額(円)		特別 障害者 手当	障害 福祉 手当				
市町												
甲府市	4,181	1,600	3	572	10,393,942	/	/	/	567,000 1	310,000 2		
韮崎市	1,248	296	0	95	1,858,928	/	/	/	0 0	0 0		
南アリアス市	2,637	606	0	295	5,339,570	/	/	/	276,000 1	313,000 2		
北杜市	1,964	388	2	156	2,833,718	/	/	/	0 0	108,000 1		
甲斐市	2,478	522	0	242	4,283,156	/	/	/	0 0	308,000 2		
中央市	1,089	261	1	94	1,774,679	/	/	/	0 0	0 0		
昭和町	614	146	2	59	1,093,337	12	23	-	644,000 1	0 0		
管内計	14,211	3,819	8	1,513	27,577,330	12	23	-	1,487,000 3	1,039,000 7		

※ 特別障害者手当の受給状況について 市居住者への手当は各市福祉事務所が支給している。この表には町居住者への受給状況を掲載している。

Ⅲ 業務概要(中北保健福祉事務所 令和3年度実績)

(令和4年3月31日現在)

区分 市町	視覚	聴覚	平衡	音言 そしゃく	肢体	心臓	腎臓	呼吸器	ぼうこう 腸直	小腸	免疫機能	肝臓	合計
甲府市	262	354	1	51	2,079	807	360	88	161	3		15	4,181
韮崎市	72	106	1	14	625	258	94	26	50	1		1	1,248
南アルプス市	153	258	0	26	1,277	533	228	54	98	1		9	2,637
北杜市	124	196	3	14	935	394	139	61	93	0		5	1,964
甲斐市	160	213	1	29	1,225	455	223	58	104	1		9	2,478
中央市□	65	86	0	14	565	214	86	15	41	1		2	1,089
昭和町	37	55	0	8	289	138	51	15	16	1		4	614
管内計	873	1,268	6	156	6,995	2,799	1,181	317	563	8	79	45	14,211
割合%	6.1	8.9	-	1.1	49.2	19.7	8.3	2.2	4.0	0.1	0.6	0.3	100.0
県計	1,707	2,330	21	301	12,241	4,873	2,134	559	1,049	10	79	72	25,376
割合%	6.7	9.2	0.1	1.2	48.2	19.2	8.4	2.2	4.1	0.0	0.3	0.3	100.0

* 免疫の機能障害に係る統計数値については、プライバシーに配慮して地域の区分は表示しておりません。

Ⅲ 業務概要(中北保健福祉事務所 令和3年度実績)

(令和4年3月31日現在)

区分 市町	等 級 別						合計	免疫機能	年 齢 別			合計
	1 級	2 級	3 級	4 級	5 級	6 級			0～17歳	18～64歳	(令和4年3月31日現在)	
甲府市	1,303	650	705	983	265	275	4,181		92	1,079	3,010	4,181
韮崎市	374	158	212	336	86	82	1,248		24	285	939	1,248
南アリアス市	847	376	440	635	154	185	2,637		72	673	1,892	2,637
北杜市	566	249	338	529	111	171	1,964		26	368	1,570	1,964
甲斐市	774	389	412	583	167	153	2,478		52	637	1,789	2,478
中央市	325	183	195	252	64	70	1,089		25	258	806	1,089
昭和町	195	75	100	140	31	46	587		15	184	415	614
管内計	4,384	2,080	2,402	3,458	878	982	14,263	79	306	3,484	10,421	14,290
割合%	30.7	14.6	16.8	24.2	6.2	6.9	100.0	0.6	2.1	24.4	72.9	100.0
県 計	8,033	3,520	4,260	6,324	1,444	1,716	25,376	79	416	5,671	19,210	25,376
割合%	31.7	13.9	16.8	24.9	5.7	6.8	100.0	0.3	1.6	22.3	75.7	100.0

Ⅲ 業務概要(中北保健福祉事務所 令和3年度実績)

(令和4年3月31日現在)

市町 区分	障害程度別										年齢別			合計
	障害程度別										合計	年齢別		
	A-1	A-2a	A-2b	A-3	重度計	B-1	B-2	中軽度計	合計	0~17歳		(令和3年 3月31日 現在)	65歳~	
甲府市	142	187	314	41	684	406	510	916	1,600	355	1,089	156	1,600	
韮崎市	24	52	53	2	131	69	96	165	296	51	208	37	296	
南アリアス市	55	74	129	5	263	154	189	343	606	122	427	57	606	
北杜市	21	51	61	6	139	112	137	249	388	65	269	54	388	
甲斐市	31	66	98	9	204	131	168	299	503	140	310	53	503	
中央市口	28	32	49	1	110	49	102	151	261	74	174	245	493	
昭和町	28	32	49	1	110	49	102	151	261	46	92	8	146	
管内計	329	494	753	65	1,641	970	1,304	2,274	3,915	853	2,569	610	4,032	
割合%	8.4	12.6	19.2	1.7	41.9	24.8	33.3	58.1	100.0	21.2	63.7	15.1	100.0	
県計	572	858	1,364	125	2,919	1,869	2,300	4,169	7,088	1,467	4,880	741	7,088	
割合%	8.1	12.1	19.2	1.8	41.2	26.4	32.4	58.8	100.0	20.7	68.8	10.5	100.0	

(4) 中北地域発達障害者支援検討会議の開催

Ⅲ 業務概要(中北保健福祉事務所 令和3年度実績)

平成23年11月に策定した「中北地域発達障害者支援検討会議設置要領」に基づき、管内の発達障害児者支援に係わる関係機関を構成員とした会議を、以下のとおり開催した。

開催年月日	内 容	参加者数
令和4年1月18日	<p>【情報提供】</p> <ul style="list-style-type: none">・「発達障害支援の現状とこれからのについて」 子ども福祉課・子どもの心のケア総合拠点「この道の発達総合支援センター」について この道の発達総合支援センター・関係機関と連携しより良い支援をするために この道の発達総合支援センター	16名

2 児童・母子福祉

(1) 母子・父子・寡婦福祉事業関係

令和3年度

区分	世帯数 (R1.8.1現在)		母子・寡婦福祉資金貸付状況(千円)						ひとり親 家庭医療費 補助金 (円)
	母子	父子	母子		寡婦		父子		
			件数	貸付額	件数	貸付額			
甲府市	2,325	310	1	285	0	0	0	0	63,106,628
韮崎市	310	29	1	285	0	0	0	0	7,463,483
南アリアス市	760	44	6	1,997	0	0	0	0	20,744,410
北杜市	386	28	0	0	0	0	0	0	8,835,170
甲斐市	823	95	3	1,729	0	0	1	557	25,049,412
中央市	243	16	5	3,544	0	0	1	528	9,114,405
昭和町	376	19	0	0	0	0	0	0	7,857,470
管内計	5,223	541	15	7,555	0	0	2	1,085	142,170,978

※世帯数は、「山梨県ひとり親家庭等実態調査(R1実施)」の数字

(別紙)

(2) 母子・父子自立支援員相談指導状況

① 母子家庭・寡婦

令和3年度

区 分	前年度(月)からの繰越件数 A	今年度(月)の新規相談件数 B	合 計 C (A+B)	解決件数 D	翌年度(月)への繰越件数 E(C-D)	相談回数		
生活一般	住 宅	0	0	0	0	0		
	医 療・健康	病気	0	0	0	0	0	
		障害	0	0	0	0	0	
		その他	0	0	0	0	0	
	家 庭 紛 争	配偶者等の暴力	0	0	0	0	0	
		その他	0	2	2	2	3	
	就 労	求職・転職	0	3	3	3	14	
		資格取得・職業訓練	0	2	2	1	9	
		職場の悩み	0	0	0	0	0	
		その他	0	0	0	0	0	
結 婚	0	0	0	0	0	0		
養 育 費	0	0	0	0	0	0		
借 金	0	0	0	0	0	0		
そ の 他	2	2	4	3	1	23		
小 計	2	9	11	9	2	49		
児 童	養 育	保育所入所	0	0	0	0	0	
		虐待	0	0	0	0	0	
		その他	0	0	0	0	0	
	教 育	0	2	2	2	0	2	
	非 行	0	0	0	0	0	0	
	就 職	0	0	0	0	0	0	
	そ の 他	0	0	0	0	0	0	
小 計	0	2	2	2	0	2		
経 済 的 支 援 ・ 生 活 援 護	母子福祉資金貸付金	貸付	1	70	71	70	1	256
		償還	50	3	53	7	46	817
	寡婦福祉資金貸付金	貸付	0	2	2	2	0	7
		償還	7	1	8	2	6	66
	公的年金	0	0	0	0	0	0	
	児童扶養手当	0	0	0	0	0	0	
	生活保護	0	0	0	0	0	0	
	税	0	0	0	0	0	0	
そ の 他	0	0	0	0	0	0		
小 計	58	76	134	81	53	1,146		
そ の 他	売店設置(法第25条)	0	0	0	0	0	0	
	たばこ販売(法第26条)	0	0	0	0	0	0	
	母子世帯向公営住宅(法第27条)	0	0	0	0	0	0	
	母子・父子福祉施設の利用	0	0	0	0	0	0	
	母子生活支援施設(児童福祉法第38条)	0	0	0	0	0	0	
小 計	0	0	0	0	0	0		
合 計	60	87	147	92	55	1,197		
区 分	実 件 数		延 件 数					
訪問調査指導	121		125					

(別紙)

② 父子家庭

区 分		前年度(月)から の繰越件数	今年度(月)の 新規相談件数	合 計	解決件数	翌年度(月)への 繰越件数	相談回数	
		A	B	C (A+B)	D	E(C-D)		
生活一般	住 宅	0	0	0	0	0	0	
	医 療・健康	病気	0	0	0	0	0	0
		障害	0	0	0	0	0	0
		その他	0	0	0	0	0	0
	家 庭 紛 争	配偶者等の暴力	0	0	0	0	0	0
		その 他	0	0	0	0	0	0
	就 労	求職・転職	0	0	0	0	0	0
		資格取得・職業訓練	0	0	0	0	0	0
		職場の悩み	0	0	0	0	0	0
		その他	0	0	0	0	0	0
結 婚	0	0	0	0	0	0		
養 育 費	0	0	0	0	0	0		
借 金	0	0	0	0	0	0		
そ の 他	0	0	0	0	0	0		
小 計	0	0	0	0	0	0		
児 童	養 育	保育所入所	0	0	0	0	0	
		虐待	0	0	0	0	0	
		その他	0	0	0	0	0	
	教 育	0	0	0	0	0	0	
	非 行	0	0	0	0	0	0	
	就 職	0	0	0	0	0	0	
そ の 他	0	0	0	0	0	0		
小 計	0	0	0	0	0	0		
経 済 的 支 援・生 活 援 護	父 子 福 祉 資 金 貸 付 金	貸付	0	2	2	2	0	24
		償還	0	4	4	4	0	32
	公 的 年 金	0	0	0	0	0	0	0
	児 童 扶 養 手 当	0	0	0	0	0	0	0
	生 活 保 護	0	0	0	0	0	0	0
	税	0	0	0	0	0	0	0
	生 活 福 祉 資 金	0	0	0	0	0	0	0
	そ の 他	0	0	0	0	0	0	0
小 計	0	6	6	6	0	56		
そ の 他	父 子 世 帯 向 公 営 住 宅 (法 31 条 の 8)	0	0	0	0	0	0	
	母 子 ・ 父 子 福 祉 施 設 の 利 用	0	0	0	0	0	0	
	小 計	0	0	0	0	0	0	
合 計	0	6	6	6	0	56		
区 分		実 件 数		延 件 数				
訪 問 調 査 指 導		11		11				

③ 非常勤母子・父子自立支援員の勤務状況等

区 分	関係機関連絡(件)	会議出席(回)	非常勤母子・父子自立支援員の勤務状況	
実 件 数	30	47	非常勤者全員の年(月)間勤務日数(日)	452
延 件 数	39		非常勤者1人1日平均の勤務時間(時間)	5.8

(3) 認可外保育施設

(一般施設)

令和4年9月末現在

認可外保育所名	郵便番号	住所	電話番号
イノヴェ学園第2保育園	400-0206	南アルプス市六科1412-35	070-4406-3460
韮崎市病児・病後児保育所スマイル	407-0024	韮崎市本町3-5-3	0551-23-4507
イングリッシュプラス プリバンピクラス	409-3865	中巨摩郡昭和町西条新田735	055-268-1200
Forest Room	408-0044	北杜市小淵沢町129番地1	0551-36-5121
アルプス学園	400-0334	南アルプス市藤田2379-1	055-280-8420
託児所 遊	400-0177	甲斐市西八幡2113-1	055-269-9696
ママズスマイル韮崎店	407-0014	韮崎市富士見1-7-1 小峰ビル2階	0551-23-4659
ママズスマイル北杜店	408-0021	北杜市長坂町長坂上条2575-118 StarSeeVillage2号棟2階	0551-23-4659

(居宅訪問型保育事業)

認可外保育所名	郵便番号	住所	電話番号
キッズライン	408-0307	北杜市武川町柳澤2967-2	080-2063-4136
キッズライン	408-0023	北杜市長坂町大井ヶ森1260-11	090-4429-4050
キズナシッター 伊藤彩希	400-0334	南アルプス市藤田1845 メゾンMKY B-202	080-6760-8915
キッズライン	400-0334	南アルプス市藤田1845 メゾンMKY B-202	080-6760-8915

(事業所内保育施設)

(1) 院内保育所

施設名	郵便番号	所在地	電話番号
白根徳州会病院にこにこ保育園	400-0213	南アルプス市西野2294-2	055-284-7711
北杜市立塩川病院院内託児所	408-0114	北杜市須玉町藤田825	0551-42-2221
山梨大学どんぐり保育園	409-3898	中央市下河東1110	055-273-8008
韮崎市国民健康保険韮崎市立病院内保育所きらきらぼし	407-0024	韮崎市本町三丁目5番3号	0551-22-1221

(2) その他の事業所内保育施設

施設名	郵便番号	所在地	電話番号
ヤクルト国母西保育所	409-3801	中央市中橋1541	055-274-0402
宗教法人生長の家“森の中のオフィス”キッズからまつ	409-1501	北杜市大泉町西井出8240番地2103	0551-45-7777
ヤクルト南アルプス保育所	400-0306	南アルプス市小笠原166	055-284-4391
ヤクルトみだい保育所	400-0206	南アルプス市六科1346-1	055-269-6930
ヤクルト北杜保育所	408-0017	北杜市高根町五町田721-3	0551-47-4400

(3) 企業主導型保育事業

施設名	郵便番号	所在地	電話番号
企業内保育所 ふれんどぱーく	409-3841	中央市布施2106-1	055-274-8117
てくてく保育園 韮崎	407-0024	韮崎市本町2-9-36	0551-35-9233
なかよしキッズ	409-3812	中央市乙黒326-9	055-273-5911
武田広告社グループ 企業内保育施設 たけのこ	400-0123	甲斐市島上条537-2	055-287-7257
てくてく保育園 甲府昭和	409-3851	中巨摩郡昭和町清水新居1317	055-269-6113
アソビスイッチ長塚保育園	400-0125	甲斐市長塚132-3	055-270-0867
有限会社サンテン かいkids竜王駅前	400-0111	甲斐市竜王新町452-1	055-225-3715
なかよし保育園	400-0117	甲斐市西八幡字梅ノ木659-3	080-2186-6614
ぼっぶる友園	408-0111	北杜市須玉町穴平670	0551-42-5551
共同保育所 みかげの森	400-0205	南アルプス市野牛島1828-63	055-288-1515
Happiness保育園	400-0302	南アルプス市飯野3730-1	055-268-3310
にじいろKidsにしやはた	400-0117	甲斐市西八幡1638-1	055-287-7659
アソビスイッチ篠原保育園	400-0115	甲斐市篠原858-1	055-215-1128

(4) 民生委員・児童委員及び主任児童委員の状況

(令和3年4月1日現在)

市 町	世帯数 (a)	民生委員・ 児童委員 (b)	主 任 児童委員 (c)	合 計 (定数) (d)=(b)+(c)	男女別(委嘱数)			1人(主任児童委員 は除く。)あたりの 受持世帯数(e)=(a)/(b)
					男	女	合計	
韮崎市	11,585	89	22	111	27	82	109	130
南アルプス市	26,249	162	15	177	77	100	177	162
北杜市	19,049	171	16	187	61	124	185	111
甲斐市	31,067	151	11	162	59	103	162	206
中央市	13,603	69	6	75	32	43	75	197
昭和町	9,171	39	2	41	18	23	41	235
管内計	110,724	681	72	753	274	475	749	163
県 計	339,776	2,281	250	2,531				149

※世帯数は市町村別推計による。(R3.4.1現在)

(5) 民生委員・児童委員活動状況(令和2年度)

① 内容別相談・支援件数、民生委員一人あたりの活動状況

<データ:2年度 福祉行政報告例>

区分	内容別相談・支援件数														民生委員一人あたりの活動状況(年間の件数等)														
	民生委員数(定数)	在宅福祉	介護保険	健康・保健医療	子育て・母子保健	子どもの地域生活	子どもの学校教育	生活費	年金・保険	仕事	家族関係	住居	生活環境	日常的な支援	その他	合計	相談・支援	調査・実態把握	への参加協力・会議	自主福祉活動	地域福祉活動	民生協運営	証明事務	発見の通告・仲介	訪問・連絡活動	訪問回数	連絡調整回数	活動日数	
市町																													
荊崎市	111	112	27	46	9	46	28	6	3	20	20	7	55	598	877	1,854	16.7	40.4	9.5	16.9	13.7	1.6	0.0	106.4	16.0	16.9	11.6	79.1	
割合%	-	6.0	1.5	2.5	0.5	2.5	1.5	0.3	0.2	1.1	1.1	0.4	3.0	32.3	47.3	100	-	-	-	-	-	-	-	-	-	-	-	-	-
南アルプス市	177	554	147	159	24	206	116	20	1	5	86	31	143	740	998	3,230	18.2	8.4	16.0	44.0	18.5	1.2	0.2	53.8	35.9	18.9	35.9	114.9	
割合%	-	17.2	4.6	4.9	0.7	6.4	3.6	0.6	0.0	0.2	2.7	1.0	4.4	22.9	30.9	100	-	-	-	-	-	-	-	-	-	-	-	-	-
北杜市	187	758	88	456	56	466	200	46	21	7	100	29	143	704	1,949	5,023	26.9	8.7	11.2	39.9	9.9	1.2	0.3	87.5	35.4	14.5	10.0	108.0	
割合%	-	15.1	1.8	9.1	1.1	9.3	4.0	0.9	0.4	0.1	2.0	0.6	2.8	14.0	38.8	100	-	-	-	-	-	-	-	-	-	-	-	-	-
甲斐市	162	375	62	239	158	214	217	125	24	36	67	27	142	745	482	2,913	18.0	10.0	12.2	25.1	16.0	2.2	0.0	81.1	26.4	25.7	19.4	133.4	
割合%	-	12.9	2.1	8.2	5.4	7.3	7.4	4.3	0.8	1.2	2.3	0.9	4.9	25.6	16.5	100	-	-	-	-	-	-	-	-	-	-	-	-	-
中央市	75	24	15	72	0	8	33	12	2	1	11	19	60	323	554	1,134	15.1	7.9	8.5	14.7	6.9	0.2	0.1	62.6	36.1	10.6	6.9	84.9	
割合%	-	2.1	1.3	6.3	0.0	0.7	2.9	1.1	0.2	0.1	1.0	1.7	5.3	28.5	48.9	100	-	-	-	-	-	-	-	-	-	-	-	-	-
昭和町	41	16	13	22	3	164	24	17	0	0	13	4	17	64	137	494	12.0	7.0	22.0	34.7	15.6	2.2	0.0	47.4	11.9	16.8	7.1	145.8	
割合%	-	3.2	2.6	4.5	0.6	33.2	4.9	3.4	0.0	0.0	2.6	0.8	3.4	13.0	27.7	100	-	-	-	-	-	-	-	-	-	-	-	-	-
管内計	753	1,839	352	994	250	1,104	618	226	51	69	297	117	560	3,174	4,997	14,648	39.5	21.0	41.7	63.7	33.0	2.1	0.5	138.3	57.9	43.3	26.5	195.1	
割合%	-	12.6	2.4	6.8	1.7	7.5	4.2	1.5	0.3	0.5	2.0	0.8	3.8	21.7	34.1	100	-	-	-	-	-	-	-	-	-	-	-	-	-
県計	2,078	4,018	1,097	1,988	896	2,489	1,592	705	181	457	653	389	1,709	10,972	10,375	37,521	28.7	12.6	27.1	40.9	20.6	2.2	0.3	87.1	36.4	27.0	17.5	130.8	
割合%	-	10.7	2.9	5.3	2.4	6.6	4.2	1.9	0.5	1.2	1.7	1.0	4.6	29.2	27.7	100	-	-	-	-	-	-	-	-	-	-	-	-	-

※県計のうち、甲府市は集計に含まれていない

※割合%:小数点第2位以下四捨五入

② 分野別相談・支援件数・その他の活動件数

区分	分野別相談・支援件数				その他の活動件数								訪問回数			連絡調整回数		活動日数
	高齢者に関すること	障害者に関すること	子どもに関すること	その他	調査・実態把握	の参加協力・会議	・地域福祉活動	民事協運営・研修	証明事務	通告・仲介	訪問・連絡活動	その他	委員相互	その他の関係機関				
市町	合計				1,854	1,050	1,872	1,524	176	0	11,813	1,778	1,876	1,291	9,191			
	基崎市	1,547	83	117	107	-	-	-	-	-	-	-	-	-	-			
	割合%	83.4	4.5	6.3	5.8	-	-	-	-	-	-	-	-	-				
南アルプス市	合計				3,230	2,831	7,785	3,268	208	38	9,519	6,348	3,349	6,348	17,697			
	割合%	1,857	287	524	562	1,482	-	-	-	-	-	-	-	-	-			
北杜市	合計				5,023	2,090	7,461	1,856	228	65	16,357	6,621	2,715	1,870	18,519			
	割合%	2,941	131	828	1,123	1,628	-	-	-	-	-	-	-	-	-			
甲斐市	合計				2,913	1,971	4,072	2,589	349	5	13,137	4,269	4,164	3,137	16,165			
	割合%	1,675	111	638	489	-	-	-	-	-	-	-	-	-	-			
中央市	合計				1,134	640	1,103	515	16	5	4,692	2,706	794	517	4,416			
	割合%	838	46	80	170	590	-	-	-	-	-	-	-	-	-			
昭和町	合計				494	900	1,424	641	92	2	1,942	489	689	292	4,322			
	割合%	170	19	194	111	287	-	-	-	-	-	-	-	-	-			
管内計	合計				14,648	9,482	23,717	10,393	1,069	115	57,460	22,211	13,587	13,455	70,310			
	割合%	9,028	677	2,381	2,562	10,082	-	-	-	-	-	-	-	-	-			
県	合計				42,210	22,112	66,194	23,237	3,548	251	117,093	46,139	33,156	22,867	162,028			
	割合%	22,454	2,149	9,393	8,214	22,029	-	-	-	-	-	-	-	-	-			

※割合%：小数点第2位以下四捨五入

※県計のうち、甲府市は集計に含まれていない

(6) 児童虐待防止対策

次のとおり会議・研修会に参加し、児童虐待防止対策の推進を図っている。

開催年月日	会議・研修の内容	対象者
令和3年5月14日 (書面開催)	○中央市要保護児童対策地域協議会※書面開催 ・令和2年度活動報告及び令和3年度活動計画 ・相談内容	中央市要保護児童対策地域協議会の各委員及び事務担当者
令和3年7月26日	○北杜市要保護児童対策地域協議会・研修会 ・児童虐待相談の状況 ・「児童虐待と現状～地域で出来ること～」 講師 中央児童相談所 児童福祉指導幹	北杜市要保護児童対策地域協議会の各委員及び事務担当者
令和3年7月26日 令和4年2月25日 (書面開催)	○第1回・第2回甲府市要保護児童対策地域協議会 ※書面開催 ・相談対応状況 ・関係機関からの報告等	甲府市要保護児童対策地域協議会の各委員及び事務担当者
令和3年6月28日 (書面開催)	○韮崎市要保護児童対策地域協議会※書面開催 ・要保護児童対策の現状 ・韮崎市における要保護児童対策等	韮崎市要保護児童対策地域協議会の各委員及び事務担当者
令和3年11月30日	○甲斐市要保護児童対策地域協議会・講演 ・児童相談の状況等 ・「児童虐待の要因と対応の視点」 講師 甲斐市家庭児童相談専門員	甲斐市要保護児童対策地域協議会の各委員及び事務担当者

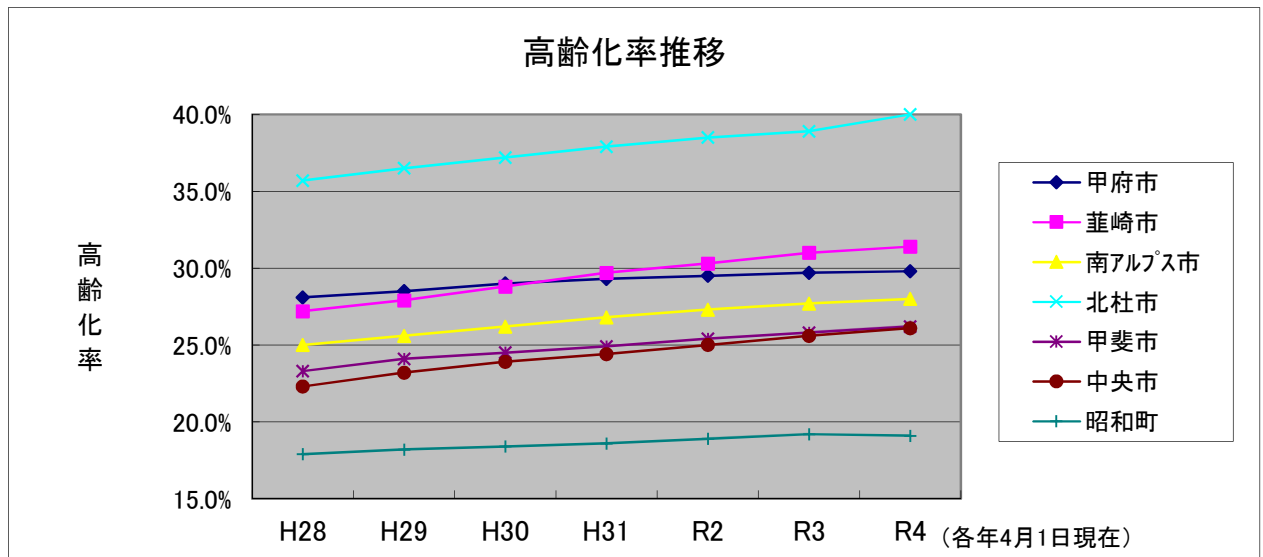
長寿介護課

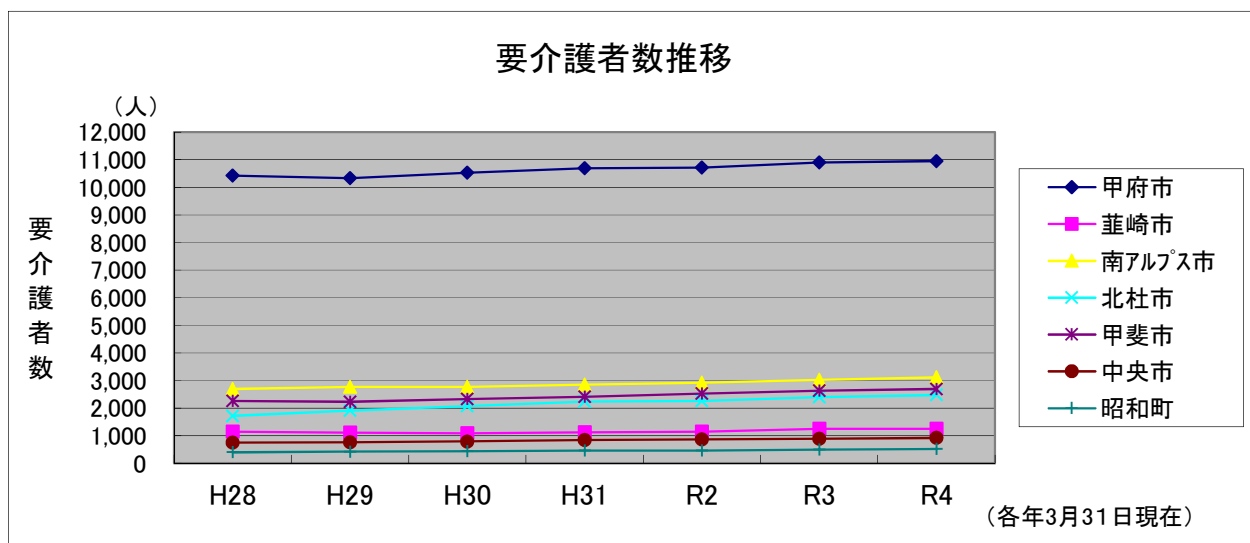
1 高齢者の状況

(1)管内の高齢者人口推移 高齢者人口・高齢化率(各年4月1日現在)
 要介護者(第1号被保険者)数(各年3月31日現在)

(単位:人)

	甲府市	韮崎市	南アルプス市	北杜市	甲斐市	中央市	昭和町	管内小計	山梨県	
R04総人口	185,751	28,464	71,395	46,042	76,122	30,632	20,822	459,228	812,633	
高齢者人口	H29	54,357	8,424	18,472	17,374	18,046	7,112	3,579	127,364	242,065
	H30	54,776	8,637	18,837	17,628	18,458	7,335	3,686	129,357	245,093
	H31	54,994	8,769	19,184	17,781	18,814	7,518	3,778	130,838	247,645
	R02	55,156	8,828	19,466	17,909	19,190	7,730	3,871	132,150	249,709
	R03	55,376	8,919	19,742	18,092	19,607	7,881	3,965	133,582	252,067
	R04	55,429	8,936	19,957	18,415	19,920	7,991	3,977	134,625	253,395
高齢化率	H29	28.5%	27.9%	25.6%	36.5%	24.1%	23.2%	18.2%	27.4%	28.8%
	H30	29.0%	28.8%	26.2%	37.2%	24.5%	23.9%	18.4%	27.9%	29.4%
	H31	29.3%	29.7%	26.8%	37.9%	24.9%	24.4%	18.6%	28.3%	29.9%
	R02	29.5%	30.3%	27.3%	38.5%	25.4%	25.0%	18.9%	28.6%	30.4%
	R03	29.7%	31.0%	27.7%	38.9%	25.8%	25.6%	19.2%	29.0%	30.8%
	R04	29.8%	31.4%	28.0%	40.0%	26.2%	26.1%	19.1%	29.3%	31.2%
要介護(要支援)者数	H29	10,329	1,110	2,773	1,914	2,229	763	420	19,538	37,366
	H30	10,531	1,090	2,774	2,075	2,331	792	439	20,032	37,894
	H31	10,691	1,126	2,848	2,235	2,407	841	461	20,609	38,764
	R02	10,717	1,147	2,920	2,259	2,521	863	460	20,887	38,985
	R03	10,901	1,250	3,028	2,393	2,630	888	491	21,581	39,980
	R04	10,952	1,250	3,113	2,475	2,694	922	521	21,927	40,578





※出典 総人口、高齢者人口及び高齢化率…高齢者福祉基礎調査(令和4年4月1日現在)
 要介護者(第1号被保険者)数 …介護保険事業状況(各年度末現在)

(2)管内の介護保険事業

① 要介護度別認定者数(令和4年3月末日現在)

(第1号、第2号被保険者) (単位:人)

	要支援		要介護					合計
	要支援1	要支援2	要介護1	要介護2	要介護3	要介護4	要介護5	
甲府市	638	1,204	1,838	2,682	2,309	1,552	901	11,124
韮崎市	52	99	226	308	239	229	117	1,270
南アルプス市	140	285	685	827	567	422	246	3,172
北杜市	104	363	377	526	512	391	236	2,509
甲斐市	171	311	430	643	595	371	225	2,746
中央市	15	25	113	225	265	199	93	935
昭和町	10	46	93	125	135	82	46	537
小計	1,130	2,333	3,762	5,336	4,622	3,246	1,864	22,293
山梨県計	2,151	4,000	7,576	9,300	8,328	6,169	3,749	41,273

※出典 介護保険事業状況(各年度末現在) 数値は速報値

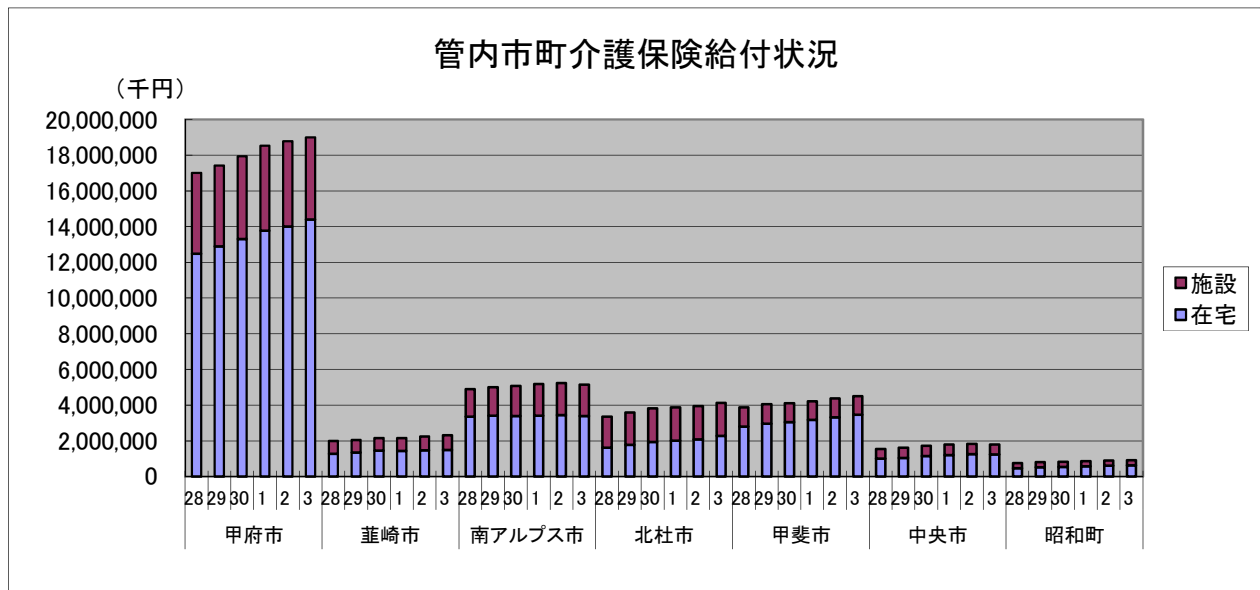
② 介護度別認定者数の傾向

本県における高齢者数、高齢化率は年々増加しており、中北管内に関しても同様の傾向を示している。
 要介護認定者数についても、昨年度末時点との比較で323人増の22,293人となり増加傾向にある。介護度別認定者数については、要支援1及び2の増加数が昨年度末時点との比較で多く、長期的には要介護2・3の増加数が他に比べ多い傾向にある。

③ 保険給付決定状況

(単位:千円)

		甲府市	韮崎市	南アルプス市	北杜市	甲斐市	中央市	昭和町	小計	山梨県
28 年度	在宅	12,481,540	1,270,814	3,356,702	1,618,324	2,798,749	1,008,363	475,905	23,010,397	42,411,329
	施設	4,517,964	713,635	1,547,978	1,729,704	1,071,820	532,420	275,500	10,389,021	22,752,739
	合計	16,999,504	1,984,449	4,904,680	3,348,028	3,870,569	1,540,783	751,405	33,399,418	65,164,068
29 年度	在宅	12,898,612	1,336,841	3,412,236	1,771,161	2,962,404	1,038,247	512,640	23,932,141	43,903,664
	施設	4,512,520	704,891	1,594,482	1,824,435	1,090,856	570,335	291,883	10,589,402	22,898,159
	合計	17,411,132	2,041,732	5,006,718	3,595,596	4,053,260	1,608,582	804,523	34,521,543	66,801,823
30 年度	在宅	13,313,630	1,444,956	3,395,610	1,944,051	3,047,035	1,149,247	537,769	24,832,298	45,184,571
	施設	4,615,438	707,398	1,679,535	1,883,799	1,061,408	568,318	296,861	10,812,757	23,150,712
	合計	17,929,068	2,152,354	5,075,145	3,827,850	4,108,443	1,717,565	834,630	35,645,055	68,335,283
31 年度	在宅	13,763,356	1,429,228	3,399,016	2,004,752	3,169,020	1,200,147	570,346	25,535,865	46,242,371
	施設	4,751,628	716,272	1,783,631	1,865,432	1,044,107	588,613	293,342	11,043,025	23,563,636
	合計	18,514,984	2,145,500	5,182,647	3,870,184	4,213,127	1,788,760	863,688	36,578,890	69,806,007
02 年度	在宅	14,003,144	1,474,191	3,450,968	2,075,685	3,320,723	1,250,145	603,883	26,178,739	46,914,153
	施設	4,767,555	773,276	1,794,434	1,865,990	1,054,126	575,341	287,963	11,118,685	23,976,536
	合計	18,770,699	2,247,467	5,245,402	3,941,675	4,374,849	1,825,486	891,846	37,297,424	70,890,689
03 年度	在宅	14,396,214	1,490,361	3,398,350	2,281,697	3,453,668	1,241,782	634,593	26,896,665	48,042,623
	施設	4,592,357	818,683	1,742,959	1,839,256	1,041,342	557,516	278,964	10,871,077	23,767,760
	合計	18,988,571	2,309,044	5,141,309	4,120,953	4,495,010	1,799,298	913,557	37,767,742	71,810,383



※出典 介護保険事業状況(各年度末現在) 数値は速報値

2 当管轄事業所数

R4. 3. 31現在(休止含む)

	居宅サービス	介護予防サービス
訪問介護	47事業所	0事業所
訪問入浴	4事業所	1事業所
訪問看護	26事業所	26事業所
訪問リハビリテーション	15事業所	15事業所
通所介護	58事業所	0事業所
通所リハビリテーション	10事業所	10事業所
福祉用具貸与	16事業所	16事業所
特定福祉用具販売	17事業所	17事業所
合計	193事業所	85事業所

※みなし事業所を除く。

3 介護保険指定事業所等指導・監査状況

(1) 令和3年度介護保険指定事業所等指導実施状況

	実地指導事業所数(予防含む)	集団指導事業所数
訪問介護	11	43
訪問入浴	1	4
訪問看護	7	20
訪問リハビリテーション	2	14
通所介護	14	56
通所リハビリテーション	0	11
福祉用具貸与	2	15
特定福祉用具販売	1	16
合計	38	179

(2) 令和3年度実地指導実施状況

(単位:件)

	人員基準違反	運営基準違反	過誤調整
訪問介護	0	64	0
訪問入浴	0	6	0
訪問看護	4	23	0
訪問リハビリテーション	0	0	1
通所介護	1	90	1
通所リハビリテーション	0	0	0
福祉用具貸与	0	7	0
特定福祉用具販売	0	4	0
合計	5	194	2

(3) 令和3年度介護保険指定事業所等監査実施状況

実績なし

4 市町村地域包括支援センター等への支援

介護予防及び地域包括ケアの推進に向け、管内各市町の活動状況・課題の把握、共有に努め、地域包括支援センターの機能強化を図るため担当者の資質向上に資する研修、情報提供等を実施した。

(1) 担当者会議

日時	場所	内容	出席者
令和4年1月17日 (書面開催)	—	第1回在宅医療・介護連携推進担当者会議 ○市町の在宅医療・介護連携推進事業の取組、進捗状況について等	

5 地域包括支援センターの設置状況

令和4年4月1日現在

	直営・委託の別	設置数	地域包括支援センターの名称	所在地	担当地域
甲府市	委託	9	甲府市東地域包括支援センター	甲府市城東4丁目13-15	琢美・東・富士川
			甲府市南東地域包括支援センター	甲府市国玉町951-1	里垣・玉諸・甲運
			甲府市西地域包括支援センター	甲府市上石田1丁目8-20	貢川・石田・池田・新田
			甲府市南西地域包括支援センター	甲府市大里町5315	国母・大国・大里
			甲府市南地域包括支援センター	甲府市住吉5丁目24-14	伊勢・住吉・湯田・山城
			甲府市北東地域包括支援センター	甲府市塚原町359	相川・北新・新紺屋
			甲府市北西地域包括支援センター	甲府市羽黒町1657-5	千塚・羽黒・千代田・能泉・宮本
			甲府市中央地域包括支援センター	甲府市丸の内2丁目9-28 勤医協駅前ビル4階	春日・相生・穴切・朝日
			甲府市南地域包括支援センター	甲府市下向山町910 健康の杜センターアネシス内	中道・上九一色
韮崎市	直営	1	韮崎市地域包括支援センター	韮崎市本町3丁目6-3	
南アルプス市	直営	1	南アルプス市地域包括支援センター	南アルプス市小笠原376	若草・楯形・甲西
	委託	1	南アルプス市北部地域包括支援センター	南アルプス市在家塚1156-1 白根げんき館内	八田・白根・芦安
北杜市	直営	1	北杜市地域包括支援センター	北杜市高根町村山北割3261	
甲斐市	直営	1	甲斐市地域包括支援センター	甲斐市篠原2610	
中央市	直営	1	中央市地域包括支援センター	中央市臼井阿原301-1	
昭和町	直営	1	昭和町地域包括支援センター	中巨摩郡昭和町押越616	

6 指定介護予防支援事業所

令和4年4月1日現在

	指定を受けた 地域包括支援センターの名称	事業所名	所在地	担当地域
1	甲府市東地域包括支援センター	甲府市東地域包括支援センター	甲府市城東4丁目13-15	琢美・東・富士川
2	甲府市南東地域包括支援センター	甲府市南東地域包括支援センター	甲府市国玉町951-1	里垣・玉諸・甲運
3	甲府市西地域包括支援センター	甲府市西地域包括支援センター	甲府市上石田1-8-20	貢川・石田・池田・新田
4	甲府市南西地域包括支援センター	甲府市南西地域包括支援センター	甲府市大里町5315	国母・大国・大里
5	甲府市南地域包括支援センター	甲府市南地域包括支援センター	甲府市住吉5丁目24-14	伊勢・住吉・湯田・山城
6	甲府市北東地域包括支援センター	甲府市北東地域包括支援センター	甲府市塚原町359	相川・北新・新紺屋
7	甲府市北西地域包括支援センター	甲府市北西地域包括支援センター	甲府市羽黒町1657-5	千塚・羽黒・千代田・能泉・宮本
8	甲府市中央地域包括支援センター	甲府市中央地域包括支援センター	甲府市丸の内2丁目9-28 勤医協駅前ビル4階	春日・相生・穴切・朝日
9	甲府市南地域包括支援センター	甲府市南地域包括支援センター	甲府市下向山町910 健康の杜センターアネシス内	中道・上九一色
10	韮崎市地域包括支援センター	韮崎市指定介護予防支援事業所	韮崎市本町3丁目6-3	
11	南アルプス市地域包括支援センター	南アルプス市指定介護予防支援事業所	南アルプス市小笠原376	若草・楯形・甲西
12	南アルプス市北部地域包括支援センター	南アルプス市北部指定介護予防支援事業所	南アルプス市在家塚1156-1 白根げんき館内	八田・白根・芦安
13	北杜市地域包括支援センター	北杜市地域包括支援センター	北杜市高根町村山北割3261	
14	甲斐市地域包括支援センター	甲斐市指定介護予防支援事業所	甲斐市篠原2610	
15	中央市地域包括支援センター	中央市地域包括支援センター	中央市臼井阿原301-1	
16	昭和町地域包括支援センター	昭和町地域包括支援センター	中巨摩郡昭和町押越616	

7 地域密着型サービスの種類別事業所数

令和4年3月31日現在

	入所・居住系サービス				通い・訪問系サービス						合計			
	地域密着型 設入所者生活介護	認知症対応型 生活介護	認知症対応型 共同生活介護	地域密着型 特定施設入居者 生活介護	入所・居住系 サービス計	小規模多機能型 居宅介護	小規模多機能型 居宅介護	夜間対応型 訪問介護	地域密着型 通所介護	認知症対応型 通所介護		認知症対応型 通所介護	定期巡回・ 随時対応型 訪問介護看護	複合型 サービス
甲府市	17	30	2	49	6			75	14	3		2	100	149
韮崎市	1	2		3	1			6	3				10	13
南アルプス市	3	4		7				34	2	1			37	44
北杜市		2		2	3			4	2	1	1		11	13
甲斐市	3	8		11	2			22				1	25	36
中央市	3	2		5				8					8	13
昭和町	1	1		2	1			4					5	7
中北計	28	49	2	79	13			153	21	5	4		196	275

8 敬老思想普及(老人の日記念百歳高齢者に対する祝状及び記念品贈呈等)

(単位：人)

	甲府市	韮崎市	南アルプス市	北杜市	甲斐市	中央市	昭和町	管内計
新100歳	83	15	21	37	17	12	3	188
100歳以上	※	29	69	62	46	14	16	236

新100歳：令和3年度（R3.4.1～R4.3.31）において満100歳の者

100歳以上：大正10年9月15日までに出生した者（※甲府市は中核市移行に伴い、国へ直接報告）

9 高齢者健康づくり・生きがいづくり対策

(1) ことぶきマスター認定者・人材バンク登録者

(単位：人)

		甲府市	韮崎市	南アルプス市	北杜市	甲斐市	中央市	昭和町	管内計
令和3年度 新規認定者	個人	1		2		1	2		6
	グループ						2		2
認定者延べ数	個人	1,835	676	924	1,174	520	536	106	5,771
	グループ	15	0	2	2	2	3	0	24
人材バンク 登録者数	個人	23	2	4	5	6	42	1	83
	グループ	9	0	2	0	1	2	0	14

ことぶきマスター活動手引き書（R4.4.1現在）

(2) 老人クラブ

(単位：人)

	甲府市	韮崎市	南アルプス市	北杜市	甲斐市	中央市	昭和町	管内計
地区クラブ数	160	36	78	86	47	45	12	464
会員数	8,984	1,012	3,220	2,807	1,820	1,253	481	19,577

R3福祉行政報告例（R4.3.31現在）

衛生課

1 食品衛生業務

食品の安全を確保するため、食品衛生法に基づき、地方卸売市場、スーパー等の食品が多量に流通する施設に対して、集中的に指導監視を実施した。

食品衛生指導員活動を助成し、管理運営基準に基づく自主管理体制の確立を推進すると共に、消費者の食品衛生の意識を向上させることに努めた。

(1)－1 旧法許可を要する施設数及び監視状況

令和3年度

業 種	項 目	営業施設数	許 可 件 数		廃業件数※	監視回数
			継 続	新 規		
飲食店営業	一般食堂・レストラン	1,237	12	29	219	67
	仕出し屋・弁当屋	92	1	1	17	1
	旅館	285	3	5	41	4
	その他	1,077	16	20	238	4
喫茶店営業		307		2	96	
菓子製造業		420	5	13	89	20
あん類製造業		3				3
アイスクリーム類製造業		75	2	1	10	12
乳処 理 業		1				1
特別牛乳さく取処理業						
乳製品製造業		12			4	
集 乳 業						
乳類販売業					398	
食肉処 理 業		8		1	2	1
食肉販売業		206	1	1	154	2
食肉製品製造業		7	1			1
魚介類販売業		184	2	1	152	3
魚介類せり売営業						
魚肉ねり製品製造業					2	
食品の冷凍又は冷蔵業		24			1	
食品の放射線照射業						
清涼飲料水製造業		26			2	
乳酸菌飲料製造業		4				
氷 雪 製 造 業		3				
氷 雪 販 売 業						
食用油脂製造業		4				
マーガリン又はショートニング製造業						
み ぞ 製 造 業		22			2	1
醬 油 製 造 業		3			1	
ソ ー ス 類 製 造 業		14				
酒 類 製 造 業		21	1		7	1
豆 腐 製 造 業		9			2	
納 豆 製 造 業		5				
めん類製造業		15			5	
そうざい製造業		93		4	16	4
かん詰又はびん詰食品製造業		8			2	
添加物製造業		6				
合 計		4,171	44	78	1,460	125

※新法移行件数を含む

(1)－2 改正後許可を要する施設数及び監視状況

令和3年度

業 種	項 目	営業施設数	許 可 件 数		廃業件数	監視回数
			継 続	新 規		
飲 食 店 営 業		468		476	8	447
調理の機能を有する自動販売機		2		2		2
食 肉 販 売 業		15		15		15
魚 介 類 販 売 業		17		17		13
魚 介 類 せ り 売 営 業						
集 乳 業						
乳 処 理 業						
特別牛乳さく取処理業						
食 肉 処 理 業		3		3		5
食品の放射線照射業						
菓 子 製 造 業		64		64		82
アイスクリーム類製造業						
乳 製 品 製 造 業		3		3		5
清 涼 飲 料 水 製 造 業		1		1		1
食 肉 製 品 製 造 業		2		2		2
水 産 製 品 製 造 業						
氷 雪 製 造 業						
液 卵 製 造 業						
食 用 油 脂 製 造 業		1		1		1
みそ又はしょうゆ製造業		6		6		5
酒 類 製 造 業		9		9		6
豆 腐 製 造 業		1		1		1
納 豆 製 造 業						
麵 類 製 造 業		3		3		3
そ う ざ い 製 造 業		25		25		24
複 合 型 そ う ざ い 製 造 業		1		1		1
冷 凍 食 品 製 造 業		2		2		2
複 合 型 冷 凍 食 品 製 造 業						
漬 物 製 造 業		8		8		6
密 封 包 装 食 品 製 造 業		3		3		2
食 品 の 小 分 け 業		3		3		1
添 加 物 製 造 業						
合 計		637	0	645	8	624

(1)-3 届出を要する施設数及び監視状況

令和3年度

業 種 \ 項 目	営業施設数	届出件数	廃業件数	監視回数
魚介類販売業(包装済み)	16	16		35
食肉販売業(包装済み)	18	18		35
乳 類 販 売 業	393	395	2	
氷 雪 販 売 業	0	0		
コップ式自動販売機	114	124	10	
弁 当 販 売 業	2	2		
野菜果物販売業	44	44		3
米 穀 類 販 売 業	24	24		
通信販売・訪問販売による販売業	7	7		
コンビニエンスストア	127	127		35
百貨店・総合スーパー	58	60	2	4
自動販売機による販売業(コップ式除く)	94	95	1	2
その他の食料・飲料販売業	177	179	2	10
添加物製造・加工業	4	4		
いわゆる健康食品の製造・加工業	2	2		
コーヒー製造業・加工業	18	18		
農産保存食料品製造・加工業	43	43		
調味料製造・加工業	5	5		
糖 類 製 造 ・ 加 工 業	0	0		
製 穀 ・ 製 粉 業	8	8		
製 茶 業	9	9		
海藻製造・加工業	1	1		
卵 選 別 包 装 業	2	2		
その他の食品製造業・加工業	57	57		
行 商	2	2		
集 団 給 食 施 設	62	62		12
器具、容器包装の製造・加工業 (合成樹脂に限る)	11	11		
露店・仮設店舗(営業外)	0	0		
そ の 他	7	10	3	3
合 計	1,305	1,325	20	139

(2)－1 市町別旧法許可を有する営業施設数

令和3年度

業 種								営業 自動車	合 計
		甲斐市	中央市	昭和町	韮崎市	南アルプス市	北杜市		
飲食店営業	一般食堂・レストラン	214	86	180	110	174	473		1,237
	仕出し屋・弁当屋	25	14	9	11	22	11		92
	旅館	13	2	6	19	27	218		285
	その他	242	80	205	96	136	183	135	1,077
喫茶店営業		52	42	33	35	73	64	8	307
菓子製造業(パンを含む)		90	33	35	29	52	167	14	420
アイスクリーム類製造業		11	2	6	2	5	49		75
乳処 理 業							1		1
乳製品製造業		2	1		1	1	7		12
乳酸菌飲料製造業			1		1		2		4
乳類販売業		22	17	19	24	31	53	7	173
食肉製品製造業			1	1			5		7
食肉販売業		35	24	29	22	34	50	12	206
食肉処 理 業			2	1		1	4		8
魚介類販売業		35	23	23	15	30	45	13	184
魚介類せり売業									0
魚肉ねり製品製造業									0
食品の冷凍又は冷蔵業		1	2	5	1	3	12		24
清涼飲料水製造業		1	1		2	5	17		26
氷雪製造業							3		3
氷雪販売業									0
しょう油製造業			2		1				3
みそ製造業		2	2		1	3	14		22
ソース類製造業			3			5	6		14
酒類製造業		2			8	1	10		21
豆腐製造業					2	3	4		9
納豆製造業						1	4		5
めん類製造業		1		2		1	11		15
そうざい製造業		13	12	6	4	9	49		93
食用油脂製造業			1	2			1		4
かん詰又はびん詰食品製造業			1		1	1	5		8
添加物製造業			1		2	2	1		6
あん類製造業			1		1		1		3
合 計		761	354	562	388	620	1,470	189	4,344

(2)ー2 市町別改正後許可を有する営業施設数

令和3年度

業 種								合 計
	甲斐市	中央市	昭和町	韮崎市	南アルプス市	北杜市	営業 自動車	
飲 食 店 営 業	70	38	70	49	69	141	31	468
調理の機能を有する自動販売機						2		2
食 肉 販 売 業	3	2	2	2	4	2		15
魚 介 類 販 売 業	3	2	2	2	4	3	1	17
魚 介 類 せ り 売 営 業								0
集 乳 業								0
乳 処 理 業								0
特別牛乳さく取処理業								0
食 肉 処 理 業					2	1		3
食品の放射線照射業								0
菓 子 製 造 業	10	9	6	4	12	23		64
アイスクリーム類製造業								0
乳 製 品 製 造 業						3		3
清 涼 飲 料 水 製 造 業	1							1
食 肉 製 品 製 造 業		1			1			2
水 産 製 品 製 造 業								0
氷 雪 製 造 業								0
液 卵 製 造 業								0
食 用 油 脂 製 造 業					1			1
みそ又はしょうゆ製造業	2	1			1	2		6
酒 類 製 造 業	2				3	4		9
豆 腐 製 造 業				1				1
納 豆 製 造 業								0
麵 類 製 造 業				1	2			3
そ う ざ い 製 造 業	5	3	1		6	10		25
複 合 型 そ う ざ い 製 造 業					1			1
冷 凍 食 品 製 造 業	1		1					2
複 合 型 冷 凍 食 品 製 造 業								0
漬 物 製 造 業	1				1	6		8
密 封 包 装 食 品 製 造 業					1	2		3
食 品 の 小 分 け 業		2	1					3
添 加 物 製 造 業								0
合 計	98	58	83	59	108	199	32	637

(2)-3 市町別届出を要する営業施設数

令和3年度

業 種								合 計
	甲斐市	中央市	昭和町	韮崎市	南アルプス市	北杜市	営業 自動車	
魚介類販売業(包装済み)	4	2	5		1	4		16
食肉販売業(包装済み)	5	2	5		2	4		18
乳 類 販 売 業	37	26	22	25	39	65	6	220
氷 雪 販 売 業								0
コップ式自動販売機	17	15	12	16	30	24		114
弁 当 販 売 業					1	1		2
野 菜 果 物 販 売 業	8	5	2	5	8	19		47
米 穀 類 販 売 業	6	5		3	4	4		22
通信販売・訪問販売による販売業	1	1			1	4		7
コンビニエンスストア	34	15	18	16	23	21		127
百貨店・総合スーパー	9	8	12	8	12	8		57
自動販売機による販売業(コップ式除く)	24	12	20	5	16	16		93
その他の食料・飲料販売業	46	18	41	19	26	26	1	177
添加物製造・加工業			1	2	1			4
いわゆる健康食品の製造・加工業		1		1				2
コーヒー製造業・加工業	1	1	1	3	1	11		18
農産保存食料品製造・加工業	1	5	2	4	10	21		43
調味料製造・加工業	1			1	1	2		5
糖 類 製 造 ・ 加 工 業								0
製 穀 ・ 製 粉 業		1			1	6		8
製 茶 業	2				3	5		10
海 藻 製 造 ・ 加 工 業	1							1
卵 選 別 包 装 業	2							2
その他の食品製造業・加工業	6	3	3	4	6	35	1	58
行 商							2	2
集 団 給 食 施 設	11		1	3	19	27		61
器具、容器包装の製造・加工業 (合成樹脂に限る)		1		4	4	2		11
露店・仮設店舗(営業外)								0
そ の 他	1		2	1		3		7
合 計	217	121	147	120	209	308	10	1,132

(3) 各種届出状況等一覧

令和3年度

項目	記載事項 変更届	食品衛生責 任者選任届	イベント 開催届	承継届	食品衛生 監視票
件数	175	281	29	9	9

項目	変更届 (改正法許可)	変更届 (改正法届出)	証明願 (許可)	証明願 (届出)
件数	4	138	53	13

※承継届、食品衛生監視票は旧法と改正法を合わせた数

(4) 集団食中毒発生状況

令和3年度

発 生 年 月 日	患者数 / 摂食者数	死亡 者数	原因食品	病因物質 血清型等	原因施設	措置内容
R3.10.20	1人/2人	0人	サンマの刺身	アニサキス	家庭	なし
中央市						

(5) 食品別・不良(違反)調査状況

令和3年度

品目 \ 項目	規格違反	表示違反	異物混入	カビの発生	腐敗・変敗	その他	計	備考
穀類・加工品		1		1		1	3	
魚介類・加工品						1	1	
食肉・食肉製品		1	2			1	4	
乳・乳製品							0	
菓子		1			1		2	
そうざい							0	
アイスクリーム類・氷菓子							0	
酒類							0	
野菜・果物・加工品					1		1	
冷凍食品							0	
めん類							0	
漬物		1					1	
その他			1				1	
合計	0	4	3	1	2	3	13	

(6) その他の食品衛生対策状況

令和3年度

	事業内容	実施回数	施設数等
監視指導	1 集中監視	2回	37施設
	2 食品衛生月間	8月1日～8月31日	2施設
	3 夏期食品一斉取締りの実施	6月21日～8月31日	210施設
	4 年末一斉取締り	12月1日～12月28日	100施設
	5 収去、ATP清浄度検査及びふきとり検査の実施	収去	12回
ATP		9回	延べ 18施設:76箇所
拭き取り		30回	延べ 30施設:139箇所
講習会	1 食品衛生責任者実務講習会	0回	0人
	2 食品衛生推進員講習会	0回	0人
	3 食品衛生指導員講習会	0回	0人
	4 食品等事業者	2回	68人
	5 食生活改善推進員	3回	41人
	6 集団給食施設調理従事者	1回	177人
	7 一般・その他	0回	0人

2 薬事業務

管内の薬局、医薬品等の販売業、毒物劇物取扱業者及び麻薬取扱者等に対して、保管管理、記載状況及び構造設備等について、監視指導し事故発生防止に努めた。

(1) 薬事関係

① 薬事関係施設及び監視状況

令和3年度

業種		区分	施設数	新規許可数	更新許可数	廃止数	監視回数
医薬品	薬局		146	10	11	9	41
	製造業	専業	9	0	3	0	3
		薬局	2	0	0	0	0
	製造販売業	第1種	0	0	0	0	0
		第2種	2	0	0	0	0
		薬局	2	0	0	0	0
	店舗販売業		70	5	10	1	20
	卸売販売業		59	1	14	3	10
	薬種商販売業		0	0	0	0	0
	特例販売業		1	1	1	1	0
	配置	販売業	11	1	1	1	3
従事者		58	12	15	0		
医薬部外品	製造業		3	0	3	0	2
	製造販売業		4	1	1	0	1
化粧品	製造業		15	3	5	3	3
	製造販売業		18	1	0	1	2
医療機器	製造業		17	0	8	0	2
	医療機器修理業		36	1	6	0	6
	製造販売業	第1種	2	0	0	0	0
		第2種	7	0	0	0	0
		第3種	0	0	0	0	0
	販売業	高度管理医療機器等	144	8	20	2	22
		管理医療機器	756	17		11	17
貸与業	高度管理医療機器等	70	2	12	1	8	
	管理医療機器	27	2		1	8	
体外診断用医薬品	製造業		1	0	0	0	0
	製造販売業		0	0	0	0	0
再生医療等製品	製造販売業		0	0	0	0	0
	販売業		5	0	0	0	0
合計			1,465	65	110	34	148

② 薬事関係市町別許可状況

令和3年度

業種		市町村	甲府市	甲斐市	中央市	昭和町	韮崎市	南アルプス市	北杜市	管外	合計	
医薬品	薬局			38	24	15	26	26	17	0	146	
	製造業	専業	1	0	1	2	3	2	0	0	9	
		薬局		0	0	0	1	1	0	0	2	
	製造販売業	第1種	0	0	0	0	0	0	0	0	0	
		第2種	1	0	0	0	0	1	0	0	2	
		薬局		0	0	0	1	1	0	0	2	
	店舗販売業			0	23	8	7	10	14	8	0	70
	卸売販売業			34	3	8	11	1	2	0	0	59
	薬種商販売業			0	0	0	0	0	0	0	0	0
	特例販売業			0	0	1	0	0	0	0	0	1
配置	販売業		5	2	1	0	3	0	0	0	11	
	従事者		20	6	2	0	8	6	0	16	58	
医薬部外品	製造業		0	0	0	0	1	1	1	0	3	
	製造販売業		0	0	0	0	0	1	3	0	4	
化粧品	製造業		3	2	1	2	1	3	3	0	15	
	製造販売業		6	2	1	1	0	3	5	0	18	
医療機器	製造業		8	0	2	2	1	4	0	0	17	
	医療機器修理業		19	5	3	6	0	3	0	0	36	
	製造販売業	第1種	2	0	0	0	0	0	0	0	2	
		第2種	7	0	0	0	0	0	0	0	7	
		第3種	0	0	0	0	0	0	0	0	0	
	販売業	高度管理医療機器等		35	30	27	20	23	9	0	144	
		管理医療機器		174	107	127	125	83	140	0	756	
貸与業	高度管理医療機器等		15	19	13	7	13	3	0	70		
	管理医療機器		8	7	6	1	4	1	0	27		
体外診断用医薬品	製造業		0	0	0	1	0	0	0	0	1	
	製造販売業		0	0	0	0	0	0	0	0	0	
再生医療等製品	製造販売業		0	0	0	0	0	0	0	0	0	
	販売業		1	1	3	0	0	0	0	0	5	
合計			107	314	218	220	209	191	190	16	1,465	

(2) 毒物劇物関係

① 毒物劇物関係施設数及び監視状況

令和3年度

業種	区分	施設数	新規登録数	更新登録数	廃止数	監視回数
製	造業	3	0	0	0	0
一	般販売業	98	6	14	11	8
農	業用品目販売業	37	2	4	18	2
特	定品目販売業	2	0	0	0	1
電	気めっき事業	3	0	0	0	0
金	属熱処理事業	1	0	0	0	0
運	送事業	0	0	0	0	0
合	計	144	8	18	29	11

② 毒物劇物関係市町別登録状況

令和3年度

業種	市町	甲府市	甲斐市	中央市	昭和町	韮崎市	南アルプス市	北杜市	合計
製	造業	1	0	1	0	0	0	1	3
一	般販売業	0	21	21	12	11	20	13	98
農	業用品目販売業	0	4	8	1	8	11	5	37
特	定品目販売業	0	0	1	1	0	0	0	2
電	気めっき事業	0	0	0	0	1	2	0	3
金	属熱処理事業	0	1	0	0	0	0	0	1
運	送事業	0	0	0	0	0	0	0	0
合	計	1	26	31	14	20	33	19	144

(3) 麻薬・覚せい剤等取締関係

① 麻薬・向精神薬関係施設及び立入検査件数

令和3年度

		施設数	立入検査件数
麻薬診療施設	病院	32	19
	一般診療所	162	3
	歯科診療所	1	0
	家畜診療所	40	1
	計	235	23
麻薬卸売業者		7	6
麻薬小売業者		237	67
麻薬研究者		24	1
向精神薬研究施設		7	0
合計		510	74

② 麻薬免許・麻薬届出関係取扱状況

免許関係

令和3年度

	R3.4.1現在	新規	更新	変更	返納	廃止	R4.3.31現在
施 用 者	2102	116	106	169	110	66	2148
管 理 者	128	8	17	6	18	4	131
卸 売 業 者	7	0	0	0	0	0	7
小 売 業 者	446	12	19	5	19	6	452
研 究 者	23	3	2	1	2	2	24

届出関係

	廃棄届	調剤済廃棄届	事故届	現在量届	譲渡届	年間届	訂正願
届 出 件 数	81	141	32	7	3	491	2

③ 薬物乱用防止運動

薬物乱用を許さぬ社会環境づくりを進めるため、薬物乱用防止指導員を中心に薬物に関する正しい知識の啓発に努めた。また、中学生、高校生及び各種団体に対して講習会等を実施した。

令和3年度

開催年月日	内 容
10月28日	甲府刑務所
11月5日	甲府第一高等学校
11月10日	韮崎高等学校
11月30日	白根御勅使中学校
12月2日	双葉東小学校
12月6日	櫛形中学校
12月15日	駿台甲府高校

④ ケシ・大麻不正栽培

4月1日～8月31日の間、大麻、ケシの不正栽培を撲滅するため、ポスター、リーフレットを中学校、市町等に配布することで啓発を行い、不正栽培の監視を行った。期間内に19カ所、1765本のけしの不正栽培を発見して除去した。

(4) 献血推進事業関係

① 令和3年度団体別献血者数

(単位:人)

市町名	区分	官公署	市町村	企業・事業所	医療機関	大学・短大	高等学校	各種学校	その他	合計
甲府市	200ml	1	4	3	0	0	167	0	7	182
	400ml	450	156	1,231	18	230	494	322	9	2,910
	成分	0	0	0	0	0	0	0	0	0
	合計	451	160	1,234	18	230	661	322	16	3,092
甲斐市	200ml	0	25	0	0	0	20	0	0	45
	400ml	41	273	93	58	0	80	0	0	545
	成分	0	0	0	0	0	0	0	0	0
	合計	41	298	93	58	0	100	0	0	590
中央市	200ml	0	15	0	0	0	0	0	0	15
	400ml	0	200	97	0	0	0	38	0	335
	成分	0	0	0	0	0	0	0	0	0
	合計	0	215	97	0	0	0	38	0	350
昭和町	200ml	0	0	0	0	0	20	0	11	31
	400ml	0	99	505	32	0	56	0	1,037	1,729
	成分	0	0	0	0	0	0	0	0	0
	合計	0	99	505	32	0	76	0	1,048	1,760
韮崎市	200ml	0	11	1	0	0	50	0	0	62
	400ml	17	186	139	0	0	134	0	0	476
	成分	0	0	0	0	0	0	0	0	0
	合計	17	197	140	0	0	184	0	0	538
南アルプス市	200ml	0	24	11	0	0	3	0	0	38
	400ml	40	511	584	6	0	76	0	0	1,217
	成分	0	0	0	0	0	0	0	0	0
	合計	40	535	595	6	0	79	0	0	1,255
北杜市	200ml	0	16	0	0	0	61	0	0	77
	400ml	0	264	208	0	0	70	10	0	552
	成分	0	0	0	0	0	0	0	0	0
	合計	0	280	208	0	0	131	10	0	629
合計	200ml	1	95	15	0	0	321	0	18	450
	400ml	548	1,689	2,857	114	230	910	370	1,046	7,764
	成分	0	0	0	0	0	0	0	0	0
	合計	549	1,784	2,872	114	230	1,231	370	1,064	8,214

② 献血地域キャンペーンの実施

甲府市、韮崎市をモデル市町村とし、献血の地域普及を図った。

実施日 令和3年4月28日、令和3年5月19日、令和3年8月11日、令和4年1月6日

令和3年4月16日、令和3年8月24日、令和3年12月21日

区 分	200ml	400ml	成分	合計
件 数	13	353	0	366

3 水道業務

(1) 施設数、監視指導状況等

令和3年度

	施設数	監視指導		備考
		事務所	水道施設	
上水道	6	1	14	
簡易水道	16	0	0	
専用水道	1	1	0	
簡易専用水道	38	0	0	
合計	61	2	14	

専用水道、簡易専用水道については甲府市・甲斐市・中央市・韮崎市・南アルプス北杜市を除く。）

(2) 市町別施設数

令和3年度

		甲府市	甲斐市	中央市	昭和町	韮崎市	南アルプス市	北杜市	合計
人口		186,438	75,806	30,821	20,661	28,764	71,249	46,515	460,254
上水道	箇所数	1	1※	1※	0※	1	1	1	5
	給水人口	185,859	74,276	27,235	19,617	25,610	70,690	44,933	448,220
簡易水道	箇所数	4	2	1	0	8	1	0	16
	給水人口	303	891	3,288	0	2,372	251	0	7,105
専用水道	箇所数	8	1	2	1	3	1	4	20
	給水人口	—	342	—	—	—	—	105	447
合計	箇所数	13	4	4	1	12	3	4	41
	給水人口	186,162	75,509	30,523	19,617	27,982	70,941	45,038	455,772
普及率		99.9	99.6	99.0	94.9	97.3	99.6	96.8	99.0

※旧玉穂町、昭和町全域と旧敷島町の一部は甲府市上水道の給水区域

4 生活衛生業務

生活衛生法関係法令及び関係条例に基づき、必要な許可及び届出を行うとともに、適正な監視指導を実施し、快適な生活環境を保持して公衆衛生の向上に寄与するものである。

(1) 生活衛生営業関係

旅館業法、公衆浴場法、興業場法、理容師法、美容師法、クリーニング業法及び山梨県コインオペレーションクリーニング(以下「コインクリーニング」という。)営業施設衛生指導要綱に基づき、営業許可及び検査確認並びに監視指導を行っており、その状況は次のとおりである。

① 施設数及び監視状況

令和3年度

業種	区分	施設数	新規数	承継数	変更数	廃止数	監視回数
興業場	常設	6	0	0	0	0	0
	仮設	1	1	0	0	1	1
旅館		594	25	2	12	16	34
公衆浴場		82	2	0	2	1	10
理容所		261	6	4	5	8	6
美容所		768	31	1	32	20	31
クリーニング所		198	0	0	0	2	0
コインクリーニング		55	3	0	4	1	3
合計		1,965	68	7	55	49	85

② 市町別施設数

令和3年度

業種	市町	市町						計	
		甲斐市	中央市	昭和町	韮崎市	南アルプス市	北杜市		
興行場		1	0	1	1	0	4	7	
旅館	旅館・ホテル	20	3	6	18	18	251	316	
	簡易宿所	4	0	2	10	24	235	275	
	下宿	2	0	0	0	0	1	3	
公衆浴場	一般	0	0	1	0	0	0	1	
	特殊	個室なし	18	5	6	6	8	34	77
		個室付	0	0	0	0	0	0	0
		その他	3	0	1	0	0	0	4
理容所		67	25	22	28	65	54	261	
美容所		228	80	119	70	177	94	768	
クリーニング所	一般	11	6	7	7	10	8	49	
	貸おしぼり	0	0	2	0	0	0	2	
	取次所	44	28	18	13	28	16	147	
無店舗取次店		0	0	0	0	0	0	0	
コインクリーニング		14	9	4	4	14	10	55	
合計		412	156	189	157	344	707	1,965	

※公衆浴場・その他(サウナ・酵素風呂・砂風呂・エステ)

(2) その他の生活衛生関係

建築物における衛生的環境の確保に関する法律、墓地、埋葬等に関する法律、化製場に関する法律に基づく、許可、届出及び監視並びに衛生害虫等に関する相談及び一般飲料水依頼水質検査を行っており、その状況は次のとおりである。

① 施設数及び監視状況

令和3年度

業種	区分	施設数	許可届出数	変更数	廃止数	監視回数
特 定 建 築 物		56	4	11	0	3
火 葬 場		4	0	0	0	0
墓 地 ・ 納 骨 堂		925	0	0	0	0
プ	ー ル	26	0	2	0	3

ビル管理法に基づく登録数

令和3年度

登録区分	登録数	変更数	監視回数
建築物清掃業	3	0	0
建築物空気環境測定業	4	0	1
建築物飲料水水質検査業	4	0	1
建築物飲料水貯水槽清掃業	15	1	2
建築物ねずみ・こん虫防除業	5	0	0
建築物空調用ダクト清掃業	0	0	0
建築物排水管清掃業	2	0	1
建築物総合管理業	0	0	0
合 計	33	1	5

② 市町別施設数

令和3年度

業種	市町							計
	甲斐市	中央市	昭和町	韮崎市	南アルプス市	北杜市		
特 定 建 築 物	9	9	10	6	7	15	56	
ビ ル 管 理 登 録	12	3	5	3	10	2	35	
火 葬 場	1	0	0	1	1	1	4	
墓 地 ・ 納 骨 堂	73	66	26	277	159	324	925	
合 計	95	78	41	287	177	342	1020	

③ 衛生害虫相談関係

令和3年度

区 分	ハチ類	ダニ類	シラミ	ノミ	ネズミ	アリ類	その他	計
衛生害虫相談数	0	0	0	0	0	0	1	1

(その他内訳:再掲)

マメゾウムシ	虫(セアカゴケグモではない)
0	1

5 狂犬病予防及び動物愛護管理業務

(1) 狂犬病予防法関係

平成12年4月1日から各市町村の自治事務として、狂犬病予防法に基づく登録と予防注射を行っている。

犬の登録及び狂犬病予防注射実施数

令和3年度

	甲斐市	中央市	昭和町	韮崎市	南アルプス市	北杜市	合計
新規登録数	289	219	88	91	284	274	1,245
登録総数	3,890	1,951	1,074	1,493	3,366	3,210	14,984
注射頭数	2,446	1,197	687	1,141	2,720	2,413	10,604

(2) 動物愛護管理業務

① 犬の捕獲・返還及び飼えなくなった犬猫の引き取り状況

山梨県動物の愛護及び管理に関する条例及び各市町の犬取締条例に基づく人畜への危害防止のため、野犬等の捕獲、また、動物の愛護及び管理に関する法律に基づく飼えなくなった犬及び猫の引取りを行っている。

令和3年度

犬		甲斐市	中央市	昭和町	韮崎市	南アルプス市	北杜市	合計
	捕獲頭数		21	4	10	15	41	39
薬捕頭数		0	0	0	0	0	0	0
返還頭数		21	3	9	11	36	24	104
所有者からの引取り数		0	0	0	0	0	0	0
所有者の判明しない犬の引取り数		0	0	0	0	0	0	0

猫		甲斐市	中央市	昭和町	韮崎市	南アルプス市	北杜市	合計
	所有者からの引取り数		0	0	0	0	0	0
所有者の判明しない猫の引取り数		45	29	21	1	3	4	103
返還頭数		0	0	0	0	0	0	0

② 咬傷事故件数

令和3年度

区分	飼い主			野犬	合計
	飼い主判明		飼い主不明		
	登録	未登録			
咬傷事故等の数	6	3	0	0	9

③ 動物関係苦情等受付状況

(延べ数)

捕獲 依頼	引取依頼	放し飼い	家畜・農作 物被害	糞尿被害	鳴き声	悪臭	虐待	無責任な 餌やり	逸走保護 情報	その他	合計
10	66	15	1	23	9	9	18	9	205	4	369

④ 動物取扱業の登録状況

動物の愛護及び管理に関する法律に基づき、動物の管理、飼養施設・設備等について、監視・指導を行った。

	施設数	監視・指導施設数及び延べ回数
第一種動物取扱業（登録）	107	25施設 28回
第二種動物取扱業（届出）	12	1施設 2回

⑤ 特定動物の飼養状況

動物の愛護及び管理に関する法律に基づき、人の生命・身体又は財産に害を加える恐れのある特定動物の飼養施設に対する許可、監視を行った。

区分	施設数	種類（飼育頭数）	監視・指導 施設数及び延べ回数
許可	6	ニホンザル (8) ブラジルカイマン (1) ワニガメ (1) イヌワシ (1) ヨウスコウワニ (1) アミメニシキヘビ (1)	3施設 3回

⑥ 犬猫の多頭飼養の届出状況

山梨県動物の愛護及び管理に関する条例に基づき、犬猫の多頭飼養の届出の受理及び助言、指導を行った。

	甲斐市	中央市	昭和町	韮崎市	南アルプス市	北杜市	合計
犬のみ	0	3	0	0	0	2	5
猫のみ	8	1	3	6	3	7	28
犬・猫	1	0	0	4	4	5	14
合計	9	4	3	10	7	14	47

⑦ 動物愛護事業実施状況

動物愛護及び適正飼養の普及啓発のため、以下の事業を行っている。

実施日	事業名	場所	参加者数	備考

※令和3年度は、コロナ感染拡大防止のため実施なし

地 域 保 健 課

1 医務関係

令和3年度において実施した事業は次のとおりである。

(1) 立入検査、指導

区 分	医療法25条による立入検査	新規立入検査	変更に伴う立入検査	計
病 院	0	0	4	4
診 療 所	有床	0	0	0
	無床	0	5	5
歯 科 診 療 所	0	2	0	2
助 産 所	0	1	0	1
施 術 所	0	12	0	12
歯 科 技 工 所	0	1	0	1
計	0	21	4	25

(2) 管内医療施設数(市町別)

(令和4年3月31日現在)

区分 市町名	総数	病院	診療所				助産所			施術所	歯科 技工所
			一般			歯科	有床	無床	計		
			有床	無床	計						
韮崎市	96	5	2	38	40	13	1	1	2	30	6
南アルプス市	142	5	1	36	37	30	0	3	3	49	18
北杜市	115	2	1	30	31	20	2	4	6	44	12
甲斐市	192	4	4	70	74	33	0	2	2	60	19
中央市	76	1	2	23	25	14	0	2	2	24	10
昭和町	70	1	3	34	37	15	0	2	2	11	4
計	691	18	13	231	244	125	3	14	17	218	69

※施術所は、あん摩マッサージ指圧師、はり師、きゆう師等に関する法律及び柔道整復師法に基づき、開設届が出されている施設数である。

※一般診療所は、外来のない施設を含む。

(3) 医療従事者関係

① 免許事務取扱件数

(令和3年4月1日～令和4年3月31日)

申請	免許	総数	医師	歯科 医師	薬剤師	保健師	助産師	看護師	准看護 師	臨床検 査技師	衛生検 査技師	診療放 射線技 師	理学 療法士	作業 療法士	視能 訓練士
新 規		243	37	1	1	29	8	137	0	6	0	4	13	7	0
籍 訂 正・書 換		103	4	0	5	20	1	59	0	5	0	1	4	3	1
再 交 付		11	0	1	2	0	0	7	0	0	0	1	0	0	0
ま っ 消		1	0	0	1	0	0	0	0	0	0	0	0	0	0
返 納		2	0	0	1	0	0	1	0	0	0	0	0	0	0
総 数		360	41	2	10	49	9	204	0	11	0	6	17	10	1

② 医療従事者数(市町村別)

平成30年12月31日現在

	医 師	歯 科 医 師	薬 剤 師	保 健 師	助 産 師	看 護 師	准 看 護 師	歯 科 衛 生 士	歯 科 技 工 士	計
韮崎市	70	20	94	21	4	419	112	47	7	794
南アルプス市	67	38	89	38	4	428	157	70	23	914
北杜市	36	25	52	22	5	253	79	39	20	531
甲斐市	83	34	115	31	7	320	164	89	24	867
中央市	460	39	136	19	38	794	41	38	9	1,574
昭和町	30	21	68	12	7	90	55	44	5	332
計	746	177	554	81	13	1,100	348	156	50	3,225

(4) 人口動態調査

① 管内人口動態（確定数）

（令和元年1月～令和2年12月）

区分	出生	死亡	産死	婚姻	離婚	人口 R2.10.1 推計
菫崎市	152	333	5	93	44	28,580
南アルプス市	489	741	10	261	126	68,488
北杜市	208	670	4	127	59	43,547
甲斐市	670	611	11	365	130	74,348
中央市	188	269	2	123	67	29,570
昭和町	194	116	3	117	33	20,217
計	1,901	2,740	35	1,086	459	264,750

※ 厚生労働省人口動態調査 確定数

② 各市別選択死因別の死亡数（確定数）

（令和元年1月～令和2年12月）

区分	結核	悪性新生物	糖尿病	高血圧性疾患	心疾患	脳血管疾患	大動脈瘤及び 解離	肺炎	慢性閉塞性肺 疾患	喘息	肝疾患	腎不全	老衰	不慮の事故	自殺	合計
菫崎市	0	89	2	6	46	26	10	17	6	0	1	5	29	11	6	254
南アルプス市	0	190	7	2	120	65	12	47	9	0	10	18	51	22	12	565
北杜市	0	163	7	2	102	40	13	24	7	1	5	10	106	21	4	505
甲斐市	0	174	2	3	84	48	10	48	4	1	11	10	46	22	14	477
中央市	0	51	2	1	45	30	5	18	5	1	4	5	18	11	3	199
昭和町	0	25	1	0	17	10	3	5	2	0	1	0	11	3	3	81
計	0	692	21	14	414	219	53	159	33	3	32	48	261	90	42	2,081

(5) 救急医療

令和3年度の病院群輪番制病院運営事業の実施状況(中北保健所管内合計)は次のとおりである。
(令和3年度実績報告より)

区分		内科	小児科	外科	整形外科	産婦人科	耳鼻科	眼科	泌尿器科
患者延数	休日	3,068	112	596	671	92	38	24	62
	土曜日	118	1	84	17	0	0	0	1
	準夜	1,271	94	259	308	82	58	26	64
	深夜	982	58	193	234	73	69	15	94
	夜間	448	12	295	240	0	0	0	22
	不眠	448	30	104	0	0	0	0	0
計		6,335	307	1,531	1,470	247	165	65	243
延診療日数		1,851	1,851	1,851	1,851	1,851	1,851	1,851	1,851
1日平均患者数		3.4	0.2	0.8	0.8	0.1	0.1	0	0.1

区分		脳神経外科	神経内科	肛門科	皮膚科	心臓血管外科	形成科	その他	合計
患者延数	休日	142	64	0	89	14	32	373	5,377
	土曜日	6	0	0	1	0	0	36	264
	準夜	220	50	0	14	2	32	1341	3,821
	深夜	146	29	0	32	4	34	1350	3,313
	夜間	60	0	0	35	0	0	27	1,139
	不眠	722	0	0	0	0	0	0	1,304
計		1,296	143	0	171	20	98	3127	15,218
延診療日数		1,851	1,851	1,851	1,851	1,851	1,851	1,851	1,851
1日平均患者数		0.7	0.1	0.0	0.1	0.0	0.1	1.7	8.2

(6) 災害医療

① 大規模災害時保健医療救護情報伝達に関する机上訓練の実施

開催なし。

② 大規模災害時保健医療救護に関する連絡会の開催

開催なし。

③ 災害時広域搬送拠点(SCU)の運営に関する訓練への参加

開催なし。

④ その他訓練への参加

実施日	内容
令和3年12月18日	令和3年度山梨県災害医療従事者研修会

⑤ EMIS入力訓練(管内各医療機関・市町対象)

管内の地域災害支援病院等やEMISにユーザー登録のある医療機関、市町を対象に訓練を実施した。

実施日
令和3年11月15日～19日

(7) 臓器移植普及・啓発

臓器移植に関する正しい理解と臓器提供意思表示カードの普及を目的として、例年「臓器移植普及推進月間中北地域街頭キャンペーン」を実施しているが、令和3年度は新型コロナウイルス感染拡大のため未実施。

(8) 中北地域保健医療推進委員会の開催

開催年月日	会場	議題
【第一回】新型コロナウイルス感染症のため、書面開催		中北圏域アクションプランR1年度取り組み状況について 病院群輪番制病院運営事業について 中北地域保健医療推進委員会について
【第二回】新型コロナウイルス感染症のため、書面開催		第1回中北地域保健医療推進委員会の議事について 中北圏域アクションプランR2年度評価について 病院群輪番制病院運営事業について 等

(9) 地域医療構想調整会議(中北圏域)

開催年月日	会場	議題
令和2年2月3日(月)	ベルクラシック甲府 3Fエリザベート	(1)平成30年度病床機能報告 (2)2025年における具体的対応方針について (3)域医療介護確保基金事業の概要 レセプト分析結果の概要 等

2 感染症対策

(1) 感染症発生届

令和3年度

分類	疾病名	患者数
二類	結核	17
三類	腸管出血性大腸菌感染症	4
四類	A型肝炎	2
	レジオネラ症	4
五類	急性脳炎	4
	梅毒	3
	クロイツフェルト・ヤコブ病	3
	後天性免疫不全症候群	1
	ウイルス性肝炎(E型肝炎及びA型肝炎を除く)	1
	侵襲性インフルエンザ菌感染症	1
	侵襲性肺炎球菌感染症	1
劇症型溶血性レンサ球菌感染症	1	
合計		42

(2) 法第15条による積極的疫学調査 令和3年度

①発生対応件数(疑い含む) ※()は他保健所等からの依頼調査分(再掲)

二類感染症	27(13)件
三類感染症	4(0)件
四類感染症	6(0)件
五類感染症	15(0)件

②五類感染症の内、社会福祉施設及び学校等における集団発生事例対応件数(再掲)

発生年月日	発生施設等	患者数	病名	検出された病原体
令和3年4月12日	保育所・幼稚園等	30	感染性胃腸炎	ノロウイルス
令和3年5月13日	保育所・幼稚園等	12	感染性胃腸炎	ノロウイルス
令和3年5月27日	小学校	88	感染性胃腸炎	サポウイルス
令和3年6月28日	保育所・幼稚園等	40	感染性胃腸炎	ノロウイルス
令和3年7月12日	小学校	120	感染性胃腸炎	<i>E.albertii</i> 及びアストロウイルス(原因不明)
令和3年11月2日	保育所・幼稚園等	30	感染性胃腸炎	ノロウイルス
令和3年11月10日	保育所・幼稚園等	21	感染性胃腸炎	ノロウイルス
令和3年12月8日	保育所・幼稚園等	23	感染性胃腸炎	ノロウイルス
令和4年2月9日	障害者施設等	18	感染性胃腸炎	ノロウイルス

(3) インフルエンザ対策

①学校等における休業措置実施数

令和3年度

	休校	学年閉鎖	学級閉鎖	計
幼稚園・保育園	0	0	0	0
小学校	0	0	0	0
中学校	0	0	0	0
高等学校	0	0	0	0
その他	0	0	0	0
合計	0	0	0	0

②ウイルスサーベイランスの実施

・インフルエンザ病原体サーベイランス(検査数)	1定点	0件
・入院サーベイランス(患者数)	1基幹病院定点	0件

(4) 新型コロナウイルス感染症対策

帰国者・接触者相談センター相談件数 4,784 件(R3.4.1~R4.3.31)

PCR 検査件数 12,351 件(中北保健所が搬入した件数)

(5) 新型インフルエンザ等対策(重大感染症対策)

新型インフルエンザ等対策については平成26年2月に山梨県新型インフルエンザ等行動計画が策定、平成24年に新型インフルエンザ等措置法が策定され所内体制整備及び各関係機関(市町、医療機関、消防)と連携した対策会議の開催や発生を想定した患者搬送訓練等を行っている。

◆所内研修等については、新型コロナウイルス感染拡大のため、実施なし

◆中北保健所管内新型コロナウイルス感染症対策会議・研修会

(※令和3年度は、新型コロナウイルス感染症対策について協議)

○北巨摩地区新型インフルエンザ感染症対策会議(令和3年10月25日)

参加機関:医療機関、医師会、消防、中北保健所

協議内容:情報交換

- ・第5波の患者発生状況等について
- ・各医療機関の医療提供体制等について
- ・救急搬送事例等について
- ・第6波に向けて

(6) 感染症予防普及啓発への取り組み

○院内感染症カンファレンスへの参画

感染症認定1病院が開催する感染症カンファレンス(2病院)に保健所担当等が定期的に参加し情報共有等を行った。(山梨大学医学部附属病院 計4回)

(7) 感染症対策研修会等の実施状況

(令和3年度)

No.	実施日	研修種別	対象施設・対象者	人数	内容
1		実施なし			
計					

(8) 結核予防対策

① 健康診断

(令和3年1月～12月)

	定期							定期外 接触者	計	
	事業者	学校長			施設 の長	市町村				
		高校	大学(短大)	その他		65歳以上	その他			
間接撮影者数	2,326	873	0	95	377	12,747	0	0	16,418	
直接撮影者数	8,402	152	733	264	1,479	15,122	0	13	26,165	
かくたん検査者数	12	0	0	0	70	133	0	3	218	
被 発 見 者 数	結核患者	0	0	0	0	0	0	0	1	1
	潜在性 結核感染者	0	0	0	0	0	0	0	0	0
	結核発病の おそれがあると 診断された者	0	0	0	0	0	0	0	0	0

② 定期健康診断実施状況(市町)

(令和3年1月～12月)

市町村名	対象者数	人口	受診者数	受診率 (%)
韮崎市	8,945	28,796	1,809	20.2%
南アルプス市	20,633	69,524	10,012	48.5%
北杜市	18,142	44,015	3,860	21.3%
甲斐市	19,472	75,546	7,099	36.5%
中央市	7,900	30,976	2,824	35.7%
昭和町	4,166	21,156	2,380	57.1%
計	79,258	270,013	27,984	35.3%

③ 市町別登録者状況

・新登録者(※)及び除外者状況

※潜在性結核感染症を含む

(令和2年12月31日現在)

	前 年 末 数	新 規				除 外						本 年 末 数	
		新登録者	転入		小 計	死 亡		観察不要	転出		その他		小 計
			県外	県内		結核死	他の死亡		県外	県内			
韮崎市	9	1			1	0	1	3				4	6
南アルプス市	9	7		1	8	0	1	3		1		5	12
北杜市	7	6	1		7	2	0	4				6	8
甲斐市	18	12			12	0	0	4				4	26
中央市	8	3			3	0	0	4				4	7
昭和町	4	2			2	0	0	1				1	5
計	55	31	1	1	33	2	2	19	0	1	0	24	64

・活動性結核分類、受診状況

(令和3年年末)

		総 数	活動性結核								不 活 動 性 結 核	活 動 性 不 明	別 掲	
			総 数	肺結核活動性						肺 外 結 核 活 動 性			潜在性 結核感染 症	
				登録時									治 療 中	観 察 中
				塗抹陽性			菌 陽 性 他	そ の 他	菌 陰 性					
				総 数	初 回 治 療	再 治 療								
総 数	総数	37	8	8	2	2	0	6	0	0	13	16	9	22
	入院中	1	1	1	0	0	0	1	0	0	0	0	0	0
	外来治療中	7	5	5	2	2	0	3	0	0	0	2	3	0
	治療なし	24	1	1	0	0	0	1	0	0	13	10	0	22
	不明	5	1	1	0	0	0	1	0	0	0	4	6	0

④ 結核診査協議会状況

・中北保健所(再掲)

(令和3年度)

	諮問件数	答 申 件 数		
		決定件数	否決件数	保留件数
法20条1関係	6	6	0	0
法20条4関係	3	3	0	0
法37条の2関係	38	38	0	0

⑤ 管理検診及び接触者健診実施状況

管理検診

(令和3年度)

	対象者数	受診者数	受診率 (%)	診察指導	直接撮影	喀痰検査	
						塗抹	培養
委託医療機関	58	58	100.0%	58	58	4	4
計	40	40	100.0%	40	40	3	3

接触者健診

(令和3年度)

	対象者数	受診者数	受診率 (%)	診察	ツ反	直接撮影	喀 痰 検 査		IGRA
							塗抹	培養	
委託医療機関	59	59	100.0%	59	6	25	8	8	41
保健所実施	172	172	100.0%	—	—	—	—	—	172
計	231	231	100.0%	59	6	25	8	8	213

⑥ 結核定期病状調査事業

(令和3年度)

区 分		報告書受理件数	備考
要医療者	医療費公費負担の申請を行っていない者	0	
	医療費公費負担承認期間が終了した後、再申請を行わなかった者	0	
	その他治療の中断が考えられる者	0	
経過観察者	管理検診を要する対象者であって、保健所において検診結果が把握できていない者	6	
計		6	

⑦ 結核コホート検討会

開催日時	会場	検討内容	参加職員
-	-	-	新型コロナウイルス感染症の対応のため中止

⑧ 地域DOTS所内カンファレンス

回数	開催日時	場所	検討内容	参加職員
8回実施	原則 毎月第3木曜日 +臨時開催	中北保健所	<ul style="list-style-type: none"> ・登録患者の情報共有 ・地域DOTS実施状況について ・その他 	中北保健所長、技術次長、 地域保健課課長、保健師、結核事務担当

⑨ 院内DOTSカンファレンスへの参加

開催方法	場所	保健所参加回数	検討事例数 実件数(延件数)	内容	参加職員
20回実施	原則 毎月第3木曜日 +臨時開催	中北保健所	<ul style="list-style-type: none"> ・登録患者の情報共有 ・地域DOTS実施状況について ・その他 	中北保健所長、技術次長、 地域保健課課長、保健師、結核事務担当	

(9) エイズ対策

① エイズ相談・HIV抗体検査及び特定感染症検査数

(令和3年度)

相談			HIV即日検査	クラミジア 抗体検査	梅毒抗体検査	B型肝炎 抗原検査	C型肝炎 抗体検査
AIDS	AIDS以外	計					
0	1	1	69	68	68	70	68

② エイズ対策(啓発)事業

エイズ知識啓発普及講習会

(令和3年度)

月日	会場	対象	内容
	実施なし		
合計			

(10) 肝炎対策

① 山梨県肝炎患者治療助成事業(受給者証交付状況)

(令和3年度)

月	申請 件数	申請別件数							不承認件数
		核酸アナログ製 剤治療(新規)	核酸アナログ製 剤治療(更新)	インターフェロン 治療(新規)	インターフェロン フリー治療(新規)	変更	転入	再交付	
4月	15	3	8	0	4	0	0	0	0
5月	9	0	6	0	3	0	0	0	0
6月	26	2	19	0	4	1	0	0	0
7月	21	1	14	0	6	0	0	0	0
8月	17	2	10	0	3	1	1	0	0
9月	20	0	16	0	3	1	0	0	0
10月	12	1	9	0	2	0	0	0	0
11月	11	1	6	0	1	3	0	0	0
12月	20	2	14	0	3	1	0	0	0
1月	27	2	24	0	0	0	0	1	0
2月	34	1	30	0	2	1	0	0	0
3月	7	1	5	0	1	0	0	0	0
合計	219	16	161	0	32	8	1	1	0

② ウイルス性肝炎重症化予防推進事業

(令和3年度)

初回精密検査申請件数	3
定期検査申請件数	17

③ 肝がん・重度肝硬変治療研究促進事業

(令和3年度)

申請件数	4
------	---

3 精神保健福祉対策

(1) 市町別措置入院者数

(令和3年度)

市町別	甲府市	甲斐市	中央市	昭和町	
措置入院	1	3	0	0	
	南アルプス市	韮崎市	北杜市	その他	計
	0	1	1	1	7

(2) 市町別自立支援医療受給者数及び精神障害者保健福祉手帳所持者数

(令和3年度)

市町別	甲府市	甲斐市	中央市	昭和町
自立支援医療	3,199	1,056	432	242
精神障害者保健福祉手帳所持者数	2,364	702	295	154
	南アルプス市	韮崎市	北杜市	計
	1,227	504	712	7,372
	750	334	451	5,050

(3) 精神障害者通報等件数

(令和3年度)

	申請通報 件数	診察不要と 認められた者	診察を受けた者		措置入院 した者	措置入院に 該当しない者
			精神障害者	精神障害者でない者		
診察及び保護申請	0	0	0	0	0	0
警察官通報	35	10	25	0	7	28
検察官通報	2	0	2	0	2	0
保護観察所長の通報	0	0	0	0	0	0
矯正施設長の通報	0	0	0	0	0	0
精神病院管理者の届	0	0	0	0	0	0
計	37	10	27	0	9	28

(4) 相談、訪問指導

① 新規者の経路別 (令和3年度)

	実人員	新規者の受付経路(再掲)		
		市町村	医療機関	その他
男	109	45	8	56
女	112	47	9	56
計	221	92	17	112

② 来所相談 (令和3年度)

	実人員	延 人 員							(再掲)			
		老人精神保健	社会復帰	アルコール	薬物	思春期	心の健康づくり	その他	計	ひきこもり	自殺関連	犯罪被害
男	46	0	0	1	0	0	15	30	46	2	0	0
女	40	3	0	0	0	1	17	19	40	0	0	0
計	86	3	0	1	0	1	32	49	86	2	0	0

③ 訪問指導 (令和3年度)

	実人員	延 人 員							(再掲)			
		老人精神保健	社会復帰	アルコール	薬物	思春期	心の健康づくり	その他	計	ひきこもり	自殺関連	犯罪被害
男	257	16	1	25	1	0	64	150	257	180	6	0
女	250	13	3	3	1	14	43	173	250	17	10	0
計	507	29	4	28	2	14	107	323	507	197	16	0

④ 電話相談 (令和3年度)

	実人員	延 人 員							(再掲)			
		老人精神保健	社会復帰	アルコール	薬物	思春期	心の健康づくり	その他	計	ひきこもり	自殺関連	犯罪被害
男	843	118	5	107	6	9	167	431	843	0	0	0
女	737	62	0	6	0	42	131	496	737	0	2	0
計	1580	180	5	113	6	51	298	927	1,580	0	2	0

⑤ 医療相談・巡回相談 (令和2年度)

	実人員	延人員		
		医療相談	巡回相談	計
一般	2	2	0	2
老人	0	0	0	0

(5) 精神障害者地域移行対策事業

(令和3年度)

①地域体制整備連絡会議

月日	場所	内容	参加者
R4.11.29	オンライン開催	・中北保健所から話題提供 ・各関係機関から報告 ・調査表から見える課題	38

②研修会

月日	場所	内 容	参加者
実施なし			

(6) いのちのセーフティネット体制推進事業

① 地域セーフティネット連絡会議

(令和3年度)

月日	場所	内 容	参加者
R4.3	書面開催	<ul style="list-style-type: none"> ・山梨県の自殺の現状について ・中北地域の自殺の現状について ・各機関の取り組みについて ・若年層メンタルヘルス事業の取り組みについて 	

② 出張メンタルヘルス講座

(令和3年度)

月日	場所	内 容	参加者
		コロナ感染症の拡大により自粛。実施なし	

(7) 組織育成及び市町等関係機関への援助

(令和元年度)

	患者会	家族会	断酒会	職親会	市町	関係機関	その他	計
援助回数								

4 がん対策

がん予防普及啓発のための街頭キャンペーン

県民へのがんの知識の普及し、将来のがん患者の減少を目指し、関係団体や管内市町の協力のもと、街頭キャンペーンを実施した。(県下一斉、各保健所ごとに実施)

実施日	内容
-	新型コロナウイルス感染拡大のため、実施なし

健康支援課

地域保健法に基づき、強化された保健所の広域的・専門的・技術的機能を中心として、母子から高齢者に至る各期のライフサイクルに応じた対人保健サービス業務を担当している。特に法的根拠・各要綱に基づく未熟児・長期療養児、結核や難病等の個人及び家族に対する保健指導・健康相談・健康教育と保健・医療・福祉等関係機関との連携により事業を推進している。

1 看護推進業務

(1) 保健師就業状況

1) 市町保健師就業状況

	甲府市	甲斐市	中央市	昭和町	管内
人口	188,060	75,089	20,655	20,655	304,459
保健師数	55	26	11	9	101

※ 人口は、令和2年3月の「市町村別常住人口数」(県統計調査課)

※ 保健師数は、平成31年4月現在の数。

(2) 保健師現任教育

1) 中核保健所実施分

人材育成の中核となる保健所として研修体系を構築し、保健師現任教育マニュアルに基づいた研修を実施するとともに市町村等が行う職場内研修を支援し、保健師の資質向上を図る。

① 山梨県新任保健師研修会

日付、時間	場所	出席者数	内容
R3年7月9日 午後1時30分～ 午後4時30分	オンライン (中北保健所)	21	開会・オリエンテーション ○実践報告①「2年目の保健師からのメッセージ」 報告者 甲府市 上田彩 保健師 峡南保健福祉事務所 三澤さくら 保健師 ○演習GW「私のビジョン どんな保健師になりたいか」
	オンデマンド研修		○講義①「山梨県の保健師活動」 講師 県医務課 飯島俊美 看護指導監 ○講義②「公衆衛生活動の基本の理解」 講師 中北保健所 津金永二 所長
R3年8月27日 午後1時30分～ 午後4時30分	オンライン (中北保健所)	21	○講義②「対人援助の基本姿勢」 講師 中北保健所 望月まり副主幹 ○ミニ演習「所内面接・家庭訪問で困ったこと」 ○講義①「地域組織育成について」 講師 山梨県立大学看護学部教授 須田由紀 先生
R3年12月6日 午後1時30分～ 午後4時30分	オンライン (中北保健所)	21	○講義「地域診断の実践～個別支援から地域診断へ～」 講師 健康科学大学看護学部教授 望月宗一郎先生
R4年2月15日 午後1時30分～ 午後4時30分	延期	新型コロナウイルス感染対応のため延期	○演習①「地域診断」 助言者 健康科学大学看護学部教授 望月宗一郎 先生 山梨大学大学院総合研究部 健康・生活支援看護学講座教授 神崎由紀 先生 ○講義「保健師活動に期待すること」 講師 県医務課 望月まゆみ 看護指導監 ○演習②「私はこんな保健師になりたい/2年目に向けての抱負」 助言者 健康科学大学看護学部教授 望月宗一郎 先生 山梨大学大学院総合研究部 健康・生活支援看護学講座教授 神崎由紀 先生 修了式

② 新任保健師実地指導保健師(プリセプター)研修会

日付、時間	場所	参加者数	内容
R3年6月22日 午後1時30分～ 午後4時30分	オンライン (中北保健所)	12	開会・オリエンテーション ○講義「保健師基礎教育の現状とプリセプターの役割」 講師 山梨大学大学院総合研究部 健康・生活支援看護学講座教授 神崎由紀 先生 ○演習①「指導保健師としての悩みや課題」 ○実践報告「新人保健師の指導と実際」 講師 早川町 佐野裕理 保健師
R3年7月28日 午後1時30分～ 午後4時30分	オンライン (中北保健所)	14	○講義及び演習 「指導にいかすコミュニケーションスキル」 講師 山梨大学大学院総合研究部 健康・生活支援看護学講座教授 坂井郁恵 先生
R3年12月6日 午後1時30分～ 午後4時30分	オンライン (中北保健所)	20	○講義「地域診断の実践～個別支援から地域診断へ～」 講師 健康科学大学看護学部教授 望月宗一郎先生
R4年2月15日 午後1時30分～ 午後4時30分	延期	新型コロナウイルス感染対応のため延期	○演習①「地域診断」 助言者 健康科学大学看護学部教授 望月宗一郎 先生 山梨大学大学院総合研究部 健康・生活支援看護学講座教授 神崎由紀 先生 ○講義「保健師活動に期待すること」 講師 県医務課 望月まゆみ 看護指導監 ○演習②「私はこんな保健師になりたい/2年目に向けての抱負」 助言者 健康科学大学看護学部教授 望月宗一郎 先生 山梨大学大学院総合研究部 健康・生活支援看護学講座教授 神崎由紀 先生 修了式

③ プリセプターサポート保健師研修会

日付、時間	場所	出席者数	内 容
R3年6月22日 午後1時30分～ 午後4時30分	オンライン (中北保健所)	13	開会・オリエンテーション ○講義「保健師基礎教育の現状とプリセプターの役割」 講師 山梨大学大学院総合研究部 健康・生活支援看護学講座教授 神崎由紀 先生
R3年9月13日 午後1時30分～ 午後4時30分	オンライン (中北保健所)	12	開会・オリエンテーション ○講義「新任保健師およびプリセプター(実地指導者)をサポートするために」 講師 健康科学大学看護学部学部長 山崎洋子先生 ○ミニ演習「プリセプターのをサポートする体制を充実させるために」 助言 健康科学大学看護学部学部長 山崎洋子先生

④ 山梨県統括保健師研修

日付、時間	場所	出席者数	内 容
R3年12月20日 午後1時30分～ 午後3時30分	ハイブリッド 形式 中北保健所	25	○中核保健所における現任教育の実施状況 報告者:中北保健福祉事務所健康支援課 望月まり副主幹 ○統括的役割を担う保健師に係る状況調査結果の報告 報告者:山梨県福祉保健部医務課看護担当 大船朋美副主幹 ○実践報告「統括保健師の活動の実際」 「統括保健師としての活動」 報告者:笛吹市福祉保健部健康づくり課 坂本明子 主幹保健師 ○講義「統括保健師に求められる役割を發揮するために」 講 師:健康科学大学看護学部 学部長 山崎洋子 先生

2) 保健師現任教育運営会議

日付、時間	場所	出席者数	内 容
			新型コロナウイルス感染症対応のため中止

3) 管内保健師現任教育

管内市町村及び保健所保健師が保健師活動の検討、研修を行うことで、管内の保健師活動の資質向上及び体制づくりを図る。

① 対人支援活動実践能力向上研修(母子保健研修会兼ねる)(キャリアラダー A-1～A-3)

日付、時間	場所	出席者数	内 容
			新型コロナウイルス感染症対応のため中止

② 健康危機管理研修(キャリアラダー A-1～A3)

日付、時間	場所	出席者数	内 容
			新型コロナウイルス感染症対応のため中止

③ 根拠に基づいた保健活動研修(キャリアラダー 実践スキルの向上A1～A3 助言スキルの向上A4～A5)

日付、時間	場所	出席者数	内 容
			新型コロナウイルス感染症対応のため中止

④ 現任教育体制整備のための検討会(管理的立場にある保健師会議)

日付、時間	場所	参加者数	内 容
			新型コロナウイルス感染症対応のため中止

(3) 看護普及啓発事業

① 一日看護師【中北地区支部エリア、峡北地区支部エリア共通】

高校生を対象に看護に対する正しい認識と理解を深めるとともに看護職選択への動機づけの一助とすることを目的とする。

※新型コロナウイルス感染症流行の社会的状況を鑑み実施を中止した。

② 「看護の心」普及啓発キャンペーン

「フェスタ看護」事業の一環として「看護の日」の啓発を図るとともに、看護について正しい理解と関心を深めてもらうために実施する。

※新型コロナウイルス感染症流行の社会的状況を鑑み実施方法を変更した。

【中北地区支部エリア】

実施日	内 容	参加者
R4年2月	普及啓発用絆創膏(約400個)と「やっぱり看護のシゴト」6部ずつ、各校へ配布 ※高校総体でのキャンペーンは実施せず、上記内容を宇管内高等学校6校へ郵送。	

【峡北地区支部エリア】

実施日	内 容	参加者
R3年8月	管内にある高等学校へキャンペーングッズ(カットパン)とリーフレット「看護への道」「新型コロナウイルス感染症とストレス」「こころの健康相談窓口カード」を配布	

③ 看護師再就業窓口相談事業

看護師等の人材確保の促進に関する法律第11条に基づき、看護師等就業協力員体制がつけられ、保健所で「看護師再就業相談窓口」を開設し潜在看護力の活用を図る中で、看護師等の確保を推進している。

	悩み事相談
実人数	1
回数	1

(4) 在宅医療広域連携等推進事業

在宅療養を希望する者が、その人らしく生活が送れるよう、地域の保健・医療・福祉等支援関係者(以下「支援関係者」という)が協力し、医療機関から地域への一環したケアの方策や、支援関係者のスキルアップ等、保健・医療・福祉の総合的なサービスを提供できる協力体制の構築を図る。

1-①)中北保健所管内「想いのマップ」普及啓発

誰にでも訪れる終末期をどのように過ごしたいか考え、最期まで自分らしく生活するために自分自身をみつめ直すためのツールとして「想いのマップ」を活用するための普及啓発を図る。

実施日	内 容	参加者
R3.12	甲府市東地域包括支援センター発刊の機関誌に掲載し、想いのマップについての情報提供	エリアの住民及び医療機関

1-②)中北保健所管内「想いのマップ」配布状況

療養者向け 0部(医療・介護関係者等)
一般向け 20部(医療関係者、住民等)

2)在宅医療広域連携会議

①在宅医療・介護広域連携会議

各機関の代表が所属(職種)の活動状況等の意見交換を行い、地域の協力体制(環境)の構築に向け、各機関として具体的な取り組みについて検討す

実施日	実施方法	内 容	参加者数
R3.6.30	書面開催	1 これまでの振り返りと今年度の取り組みについて 2 令和2年度広域連携会議 委員へのアンケート調査結果について 3 入退院連携ルール作業部会について 4 在宅看取り・在宅医療の体制検討部会の設置について 5 社会資源情報の更新について 4 各市町や各団体における想いのマップの活用について	医療・保健・福祉等 各関係機関職種の 代表 各34名

②在宅看取り・在宅医療の体制検討部会

在宅看取りや在宅医療の体制について検討し、広域連携会議につなげる。

実施日	実施方法	内 容	参加者数
R3.5.24	オンライン	1 第1回体制検討部会の振り返り 2 管内医師への在宅医療に関する考え等調査内容の具体案について	医療・保健・福祉等 各関係機関職種の 代表 各22名
R3.12.14	オンライン	1 体制検討部会の振り返り 2 在宅医療・看取りに関する意向等調査の結果分析について 3 在宅医療・看取りに関する意向等調査を踏まえた管内の現状にあった在宅医療や看取りを推進するために必要な取り組みについて	医療・保健・福祉等 各関係機関職種の 代表 各22名

③ 継続看護推進業務

【継続看護窓口担当者会議(中北地区支部エリア)】

管内の看護職が一堂に会し、在宅、外来、病棟を結ぶ看護者の連携と窓口担当者の役割について共有、検討をする。

実施日	内 容	参加者数
R3年6月24日依頼 R3年9月6日送付	※新型コロナウイルス感染症流行の社会的状況を鑑み、6月の会議は中止とし担当者名簿を配布し1月の研修の周知とした。 【資料配布】 「令和3年度 継続看護窓口担当者名簿」 【調査】 ・令和3年度継続看護窓口担当者調査 ・令和2年度継続看護連絡票等活用状況調査 ・継続看護窓口担当者アンケート	53機関(病院、訪問看護ステーション、市町の継続看護窓口担当者宛)
R4年1月25日 午後1時30分～ 午後3時30分	※新型コロナウイルス感染症流行の社会的状況を鑑み実施を中止。	ハイブリッド形式

【継続看護研修会(峡北地区支部エリア)】

看護連携の問題点を明確にし、自分の職域において果たす役割を考えることにより、地域包括ケアシステムの構築を進めるうえでの看護連携の動機付けとする。

実施日	内 容	参加者数
R4年2月8日 午後1時30分～ 午後4時30分	※新型コロナウイルス感染症流行の社会的状況を鑑み実施を中止。	

【継続看護窓口担当者会議(峡北地区支部エリア)】

会議の開催はなし。関係者の連携を図るため、管内の病院、介護保険施設、訪問看護事業所、事業所などの関係機関を対象に窓口担当者を調査し一覧を作成し配布した。

④ 看護管理代表者会議

【看護管理代表者会議(看護協会中北地区支部合同開催)】

所属内・外の看護職及び多職種間での連携体制について、看護管理代表者が自組織内で果たす役割と実践方法を考える機会を持つことで、中北地域の看護の質向上を目指す。

実施日	内 容	参加者数
	※新型コロナウイルス感染症流行の社会的状況を鑑み実施を中止。	

【病院看護管理代表者会議(峡北地区支部エリア)】

峡北地区支部エリア12病院の看護管理代表者により構成される。相互理解を深め、看護管理者に求められる機能・役割の確認、情報交換を通し管内看護の質向上と体制整備を図る。

実施日	内 容	参加者数
	※新型コロナウイルス感染症流行の社会的状況を鑑み実施を中止。	

【施設看護管理代表者会議(峡北地区支部エリア)】

地域のどこにいても必要な看護・医療の継続がされ、その人らしい生活が守られる包括的支援の実現に向け、施設看護管理代表者が共に学び、情報交換が行える機会とする。

実施日	内 容	参加者数
	※新型コロナウイルス感染症流行の社会的状況を鑑み実施を中止。	

2 健康づくり推進事業

(1) 健やか山梨21推進事業

人生80年時代にふさわしい、県民の生涯を通じる健康づくりの実践のための指針として策定した「健やか山梨21」に基づき、県、市町村、各種団体等で10の健康課題に取り組み、地域住民の生活習慣の改善など生活習慣病の予防に努めている。

① 出前講座の現地状況表

項目	対象者		実施タイトル
	属性	人数	
食品衛生	1 会員	25	食品衛生について
	2 会員	25	食品衛生について
	3 従業員	20~50	加工品に係わるPOP,ラベル表示方法等について
薬物乱用防止	1 高校生	238	薬物乱用防止について
	2 中学生	205	
	3 小学生	110	
	4 高校生	230	
	5 中学生	550	
	6 高校生	300	
	7 中学生	139	
	8 受刑者	不明	
健康づくり	1 社員	30	熱中症予防について
生活習慣病・がん	1 会員	20	糖尿病・脂質異常症・高血圧・骨粗鬆症について
合計	13回	892~1922人	

② 生活習慣病予防講習会

月 日	内 容
	令和3年度は未実施

(2) 禁煙・分煙推進事業

受動喫煙対策を実施している施設を「禁煙・分煙推進施設」として認定を行うことにより、禁煙・分煙を推進し、受動喫煙の防止を図る。

区 分		
敷地内禁煙		
屋内禁煙(建物全体)	R2年度は新規受付休止	R3年度は新規受付休止
屋内禁煙 (テナント等建物の一部)		
完全分煙		
計		

(3) 地域・職域連携推進事業

① 中北地域・職域保健連携推進協議会

中北保健福祉事務所管内における地域住民の生涯を通じた健康管理を行うため、地域保健と職域保健が広域的に連携し、地域の実情に応じた協力体制・健康づくり体制を図るために必要な事項を協議することを目的とする。

② 中北地域・職域保健連携推進協議会 ワーキンググループ

地域・職域保健に関連する業務を直接担当する者で構成し、協議会の中核として、管内の地域・職域の健康づくりの推進のために活動し、3つのワーキンググループ(広報グループ・健康づくり推進グループ・特定健診保健指導推進グループ)により、活動・運営を行う。

月 日	内 容	参加機関・団体数
	令和3年度未実施	

③地域と職域における連携事業

該当事業なし

3 栄養改善対策

食生活の在り方と密接に関連のある生活習慣病対策のうえから、エネルギーの過剰摂取や栄養摂取の偏りの改善、減塩の推進等の正しい食生活と、健康づくりのための運動の啓発普及を実施した。特に地域の食生活改善のリーダーである管理栄養士・栄養士、食生活改善推進員及び調理師に対し、資質向上のための研修会等を開催した。また、健康増進法に基づく特定給食施設の把握及び栄養管理指導を実施した。

(1) 栄養指導の実施状況

① 個別栄養指導及び集団栄養指導延人数 (令和3年度)

		個別指導延人員			集団指導延人員	
		栄養指導	(再掲)	(再掲)	栄養指導	(再掲)
			病態別 栄養指導	訪問による 栄養指導		病態別 栄養指導
実施数	20歳以上 (妊産婦を除く)	8	8	0	0	0

② 健康づくりの運動指導 (令和3年度) ※該当者なし

		個別指導延人員		集団指導延人員	
		運動指導	(再掲)	運動指導	(再掲)
			病態別 運動指導		病態別 運動指導
実施数	20歳以上 (妊産婦を除く)	0	0	0	0

(2) 給食施設指導

健康増進法に基づき、食環境の整備を推進するため、特定給食施設等に対して巡回指導などの個別指導や研修会の開催などの集団指導を実施した。

① 給食施設の管理栄養士・栄養士就業状況 (令和3年度)

	学校	病院	介護老人保健施設	老人福祉施設	
管理栄養士	21	43	15	20	
栄養士	28	29	10	30	
	社会福祉施設	児童福祉施設	事業所	他	計
管理栄養士	3	7	5	2	116
栄養士	11	43	9	2	162

② 給食施設指導の状況 (令和3年度)

				その他の給食施設	計
		1回100食以上又は1日250食以上	1回300食以上又は1日750食以上		
給食施設個別指導施設延数		19	0	5	24
給食施設 集団指導	回数	1			1
	延施設数	177			177

③ 給食施設集団指導の内容

月日	事業名	内容	受講者数
10月22日 ～10月31 日	給食施設関係者研修会	YouTube配信 「管内の栄養管理の状況等について」 「給食施設の衛生管理について」	177

④ 給食施設数 (令和3年度)

		管理栄養士のみ いる施設		管理栄養士・栄養士 どちらもいる施設			栄養士のみいる施 設		管 理 栄 養 士 ・ 栄 養 士 ど ち ら も い な い 施 設
		施設数	人数	施設数	管理 栄養士 人数	栄養士 人数	施設数	栄養士 人数	
特定給食施設	学 校	5	6	9	14	12	10	15	2
	病 院	2	5	12	31	25	0	0	0
	介護老人保健施設	2	4	6	9	7	0	0	0
	老人福祉施設	3	5	5	6	6	2	2	0
	児童福祉施設	3	3	2	2	2	15	26	24
	社会福祉施設	0	0	1	2	1	0	0	0
	事業所	3	3	0	0	0	5	6	9
	寄宿舍	1	1	0	0	0	0	0	1
	矯正施設	0	0	0	0	0	0	0	0
	自衛隊	0	0	0	0	0	0	0	0
	一般給食センター	0	0	0	0	0	0	0	0
	その他	0	0	0	0	0	0	0	0
	計	19	27	35	64	53	32	49	36
その他の給食施設	学 校	1	1	0	0	0	1	1	1
	病 院	1	1	3	6	4	0	0	0
	介護老人保健施設	0	0	1	2	3	0	0	0
	老人福祉施設	1	1	6	8	11	8	11	6
	児童福祉施設	0	0	2	2	2	11	13	15
	社会福祉施設	0	0	1	1	1	8	9	5
	事業所	1	2	0	0	0	3	3	8
	寄宿舍	0	0	0	0	0	0	0	1
	矯正施設	0	0	0	0	0	0	0	0
	自衛隊	0	0	0	0	0	0	0	0
	一般給食センター	0	0	0	0	0	0	0	0
	その他	1	1	0	0	0	1	2	2
	計	5	6	13	19	21	32	39	38
合 計	24	33	48	83	74	64	88	74	

()内、管理栄養士設置指定施設数

(3) 国民健康・栄養調査、県民栄養調査

① 国民健康・栄養調査

健康増進法に基づき、国民の食品摂取量、栄養素等摂取量を把握すると同時に栄養と健康の関係を明らかにし、広く健康増進対策等に必要な基礎資料を得ることを目的に実施するものである。
調査地区は国民生活基礎調査の調査区から無作為に抽出される。

令和3年度 コロナ感染症への対応の観点から中止

② 県民栄養調査

県民の健康状態、栄養摂取量及び生活習慣の状況を明らかにし健康対策等に必要な基礎資料を得るために、5年ごとに実施している。

令和3年度 コロナ感染症への対応の観点から中止

(4) 栄養士の育成支援

① 市町管理栄養士・栄養士配置状況(令和3年度)

市 町 名	人数		
	管理栄養士	栄養士	合計
韮崎市	2	0	2
南アルプス市	2	0	2
北杜市	1	0	1
甲斐市	3	0	3
中央市	4	1	5
昭和町	4	2	6

② 栄養士現任教育(令和3年度)

(ア) 行政栄養士研修会

管内の行政栄養士(健康づくり、高齢福祉部門)および保健所の栄養士を対象に研修会を開催した。

日付	内 容	参加者数
	令和3年度未実施	

(イ) 地域活動栄養士研修会

・未実施

(5) 食生活改善推進員協議会の育成支援

地域住民の健康づくりのため、食生活改善推進員協議会の育成を行った。

① 食生活改善推進員協議会の会員数 (令和3年度)

	会員数	理事会・研修会の開催回数
食生活改善推進員協議会	1,099	4

② 食生活改善推進員養成状況 令和4年3月末現在

	世帯数 R3.4.1	養成 目標数	組織 加入者数	充足率 (%)
蕪崎市	11,578	232	153	66%
南アルプス市	26,521	530	320	60%
北杜市	19,112	382	362	95%
甲斐市	31,640	633	116	18%
中央市	13,626	273	92	34%
昭和町	9,366	187	56	30%
計	111,843	2,237	1,099	49%

養成目標は、50世帯に1名の割合

③ 市町食生活改善推進員養成講習に関わる支援状況 (令和3年度)

	蕪崎市	南アルプス市	北杜市	甲斐市	中央市	昭和町	合計
回数	2	2	2	0	0	0	6
延受講者数	17	7	16	8	0	0	48

④ 食生活改善推進員に関する研修 (令和3年度)

月日	会場	内容	受講者数
R3.8.24		コロナウイルスの感染拡大防止の観点から書面開催。 中北保健所管内食生活改善推進員協議会リーダー研修会「活動発表」	

(6) 調理師の育成支援

地域住民の健康づくりと調理技術向上のため、調理師の育成を行った。

① 調理師試験関係事務 (令和3年度)

受験願書受理者数	41
----------	----

② 調理師会会員数 (令和3年度)

	会員数	理事会・研修会の開催回数
調理師会	71	5

③ 調理師研修会 (令和3年度)

月 日	会 場	内 容	人 数
		コロナウイルスの感染拡大防止の観点から集団研修は未実施 資料配付 栄養・食品衛生・受動喫煙対策に関わる資料	資料配付 24

(4)生活習慣改善・疾病重症化予防事業

1)健康課題解決に向けた生活習慣改善・疾病重症化予防事業

月 日	会 場	対 象	人 数	講 師
		未実施		

2)やまなししぼルトメニュー販売整備事業

コンビニエンスストア、スーパーマーケット、飲食店等と連携して食塩の摂取を控え一定量以上の野菜が含まれる「やまなししぼルトメニュー」を提供することにより、県民の健康づくりの推進を図ることを目的とする。

①しぼルトメニューの登録

登録数 2

②事業周知

調理師会理事会・調理師免許交付時の配布資料 等

4 歯科衛生対策

歯の無料健康相談

6月の「歯と口の健康週間」では、歯の衛生に関する正しい知識の普及啓発のために、歯科医師会等が開催する「歯の無料健康相談(口から始める健康フェスタ)」事業に協力した。

※新型コロナウイルス感染防止の観点から中止

月 日	開催場所	参加者数

5 母子保健対策

(1) 小児慢性特定疾病児童等自立支援事業

1) 相談支援事業 (令和3年度)

① 個別療育相談指導事業

未熟児、障害や疾病(疑いを含む)をもつ児、複雑困難な問題をもつ児やその保護者が、専門職の相談指導を受け、家族関係の課題や発達段階における課題を解決することができることを目的に支援する。

開設回数	参加スタッフ	開催回数	相談者数	
			実人数	延人数
	臨床心理士 保健師	6	7	9

相談状況	相談申込 実人員	相談児 実人員	相談児 延人員
	乳児	0	0
	幼児	0	0
	その他	7	9
	計	7	9

科目別・相談状況

	小児科	小児神経科	精神科	心理	言語	その他	計
実施回数	5	0	0	0	0	1	6
相談児 延人員	6	0	0	0	0	3	9

	保健師による保健指導
相談児 延人員	9

相談理由と相談結果

*一人の児の相談理由が複数ある場合は、相談理由別に計上

相談理由	相談理由別児 数	相談結果			
		指導済み	経過観察 (療育相談 管理)	他機関紹介 (要医療含 む)	その他
低体重児					
未熟児					
身体に障害のある児童					
疾病により長期療養の必要な児	6		9		
市町の二次 健診(相談) や経過観察 等に対応困 難事例	運動発達の遅れ				
	精神発達の遅れ				
	精神運動発達の遅れ				
	言語発達の遅れ				
	自閉症(疑い含む)				
	多動				
	その他				
軽度発達障害児(疑い含む)					
虐待の疑い					
親の養育不足					
その他	3				
計	9		9		
養育医療給付児(再掲)					
育成医療給付児(再掲)					
小児慢性特定疾患医療給付児(再掲)	6		6		

2) 集団療育相談事業

① ピアカウンセリング

患児を持つ保護者同士が、子育てに対する日頃の悩みや発育発達への不安を共有し、相互に学び合うことで、育児能力の向上や孤独感を解消できる仲間づくりを行った。

プログラム

	回数	内容(概略・スタッフなど)
	0	

② 交流会・学習会、ペアレントトレーニング

日時	参加者数	(再掲)児	内容
		0	
計0回			

(3) 支援関係機関(者)連絡会議開催状況

日時	参加者		処遇検討したケース数	内容
	職種等	人数		

(4) 遺伝等母子保健専門相談

生まれつきの病気を持つ不安や将来の子どもの発達面への影響等不安を抱えている。相談者に対し、専門医師が正しい情報の提供と併せてカウンセリングを実施する。

① 一次相談

相談実件数	相談延件数	相談来所延人数	二次相談紹介実件数
1	1	1	1

② 二次相談

相談申し込み 保健所名	相談申込 件数	相談 実件数	相談 延件数	相談来所 延人数	相談終了 実件数	相談継続 実件数
中北	1	1	1	1	1	0
峡北						
峡東						
峡南						
富士・東部						
甲府						
合計	1	1	1	1	1	0

*「相談実件数」； 相談内容が多岐にわたっても、“1人のクライアント”を“1件”と計上する。

*「相談延件数」； 件数1件でも2回相談した場合は、件数は「2」で計上する。

(相談内容)

	相談 件数
ア 子どもの発達に関する 相談	0
イ 疾患に関する相談	1
ウ 出生前診断に関する相談	0
エ その他	0
	1

* 1クライアントで相談内容が多岐にわたる場合は、その内容別に件数を計上する。

例) 子どもに疾患があり、相談内容が ①疾患のこと(疾患の内容、次の子どもへの再発危険率等) ②今後の子どもの発育について であった場合は、「ア 子どもの発達に関する相談」に「1件」、「イ 疾患に関する相談」に「1件」計上する。

(5) 母子保健推進業務

① 母子保健担当者会議

日 時	出席者数	構成員	内 容
R3.12.9	19名	市町保健師(15名) 保健所保健師(5名)	新型コロナウイルス感染症の渦中における各市町の母子保健の取り組み状況の情報交換 (2)周産期メンタルヘルス対策について(各市町と産科医療機関における連携の課題について共有、精神科との連携体制の検討) (3)子育て世代包括支援センターや子ども家庭総合支援拠点の設置状況の共有
合計1回			

② 母子保健推進会議

日 時	出席者数	構成員	内 容
※新型コロナウイルス感染症流行の社会的状況を鑑み実施を中止。			
合計 0回			

② 研修会、事例検討会

日 時	出席者数	講師、指導者	内 容
※新型コロナウイルス感染症流行の社会的状況を鑑み実施を中止。			
0回			

③ 所内母子カンファレンス

日 時	出席者数	目 的・内 容
毎月 第3水曜日 (年12回)	中北保健所 健康支援課	所内における母子保健個別フォローの充実と保健指導の質の向上を図る。また、カンファレンスの場で、個別支援では解決できない健康課題を抽出し、母子保健事業の方向性の確認、取り組みに活かし、母子支援システム全体の体制整備の機会とする。

(6) 思春期保健対策

学校現場における思春期保健の実態把握と学校単独での開催にむけて、学校における性教育への協力、支援を行う。

(7) 小児医療給付

身体に障害のある児・未熟児及び小児慢性特定疾患児を対象に医療給付を行っている。

① 小児慢性特定疾患医療給付状況 (令和3年度)

	計	甲斐市	中央市	昭和町	南アルプス市	北杜市	韮崎市
悪性新生物	39	11	7	2	10	4	5
慢性腎疾患	12	2	0	2	4	1	3
慢性呼吸器疾患	15	3	2	1	5	1	3
慢性心疾患	31	5	2	0	11	9	4
内分泌疾患	58	18	5	2	18	7	8
膠原病	9	1	3	0	3	1	1
糖尿病	17	2	3	0	5	6	1
先天性代謝異常	5	3	0	0	1	1	0
血液疾患	4	0	0	0	1	1	2
免疫疾患	2	1	1	0	0	0	0
神経・筋疾患	32	6	3	5	13	1	4
慢性消化器疾患	29	6	3	3	5	9	3
染色体又は遺伝子に変化を伴う症候群	8	1	0	2	1	0	4
皮膚疾患	0	0	0	0	0	0	0
骨系統疾患	2	0	0	0	2	0	0
脈管系疾患	1	1	0	0	0	0	0
計	264	60	29	17	79	41	38

(8) 先天性代謝異常等検査

フェニルケトン尿症等の先天性代謝異常は、放置すると精神薄弱などの症状をきたすため新生児に対して血液によるマス・スクリーニング検査を実施している。要再検者及び要精密検査への指導を行い、その後の状況把握に努めている。

	治療中	経過観察	完治	不明
H12～R3年度までの延べ人数	20	9	30	33
R3年度新規(再掲)	1	1	0	3

(9) 不妊に悩む方への特定治療支援事業

特定不妊治療(体外受精及び顕微授精)に要する費用の一部を助成することにより、その経済的負担の軽減を図ることを目的とし、平成16年度から実施している。

(令和3年度)

申請件数	588
助成件数	588

(10) 母子保健地域組織育成

住民が「自らの健康は自らで守る」ことができるよう、地域組織の育成及び育成支援を行った状況は、次のとおりである。

① 愛育組織育成状況

(令和3年度)

	回数	参加者	従事者内訳人数				
			総数	所長	次長	課長	保健師
保健所	7	87	17	1	0	7	9
韮崎市	0	0	0	0	0	0	0
白アルプス市	1	3	3	1	0	1	1
北杜市	1	0	0	0	0	1	0
甲斐市	1	1	1	0	0	0	1
中央市	0	0	0	0	0	0	0
昭和町	0	0	0	0	0	0	0
総数	10	91	21	2	0	9	11

② 研修

開催年月日	参加人員(人)	内 容
R4.10.14	31	班長・リーダー研修会 ・発達障害に関する講義 ・肩こり体操
R4.2.3	書面 開催	愛育活動発表会 ・活動発表(韮崎市・北杜市・甲斐市・中央市・昭和町)
計	31	

③ 育成者研修会・担当者会議

○県 母子地域組織育成者研修会に参加

- ・リーダー研修会(コロナ禍の子ども食堂)
- ・令和3年度家庭の養育力研修会(児童養護施設の子どもたちに求められること)
- ・令和3年度ヤングケアラー研修会(本県のヤングケアラーの実態調査について)
(子どもの気持ちに寄り添って、ということ?)

④ 管内母子保健地域組織一覧 (R3.6.30現在)

組織名	結成年月日	組織形態	世帯数	会員数 (世帯)	人口に対する 組織結成率	班数	分班数	班員数	班員1人 当たり
韮崎市 愛育会	H7.2	単 独	11588	12,684	109%	11	94	185	69 世帯
南アルプス市 愛育連合会	H15.5.1	単 独	26,326	10,880	41%	28	167	803	14 世帯
北杜市 母子愛育会	H17.4	単 独	19,076	8,373	44%	5	46	279	30 世帯
甲斐市愛育 連 合 会	H17. 4	単 独	31,440	11,262	36%	3	24	167	67 世帯
中央市愛 育 会	H19. 4	単 独	13,629	13,597	100%	1	—	119	114 世帯
昭和町母 子愛育会	S36. 4	単 独	9,266	2,084	22%	1	8	106	20 世帯

6 難病対策

(1) 特定医療費(指定難病)及び特定疾患医療受給者数

① 疾病別受給状況 令和4年3月31日現在

	疾 病 名	総数	内訳		再掲 新規
			男	女	
1	球脊髄性筋萎縮症	5	5	0	0
2	筋萎縮性側索硬化症	20	9	11	13
3	脊髄性筋萎縮症	1	0	1	0
4	原発性側索硬化症	1	1	0	0
5	進行性核上性麻痺	21	9	12	9
6	パーキンソン病	189	87	102	30
7	大脳皮質基底核変性症	6	3	3	0
8	ハンチントン病	0	0	0	0
9	神経有棘赤血球症	0	0	0	0
10	シャルコー・マリー・トゥース病	1	1	0	1
11	重症筋無力症	50	17	33	3
12	先天性筋無力症候群	0	0	0	0
13	多発性硬化症／視神経脊髄炎	52	10	42	4
14	慢性炎症性脱髄性多発神経炎／多巣性運動ニューロパチー	8	4	4	1
15	封入体筋炎	0	0	0	0
16	クロウ・深瀬症候群	0	0	0	0
17	多系統萎縮症	20	12	8	6
18	脊髄小脳変性症(多系統萎縮症を除く。)	48	25	23	5
19	ライソゾーム病	4	3	1	0
20	副腎白質ジストロフィー	0	0	0	0
21	ミトコンドリア病	3	1	2	1
22	もやもや病	15	6	9	3
23	プリオン病	3	1	2	0
24	亜急性硬化性全脳炎	1	1	0	0
25	進行性多巣性白質脳炎	0	0	0	0
26	HTLV-1関連脊髄症	0	0	0	0
27	特発性基底核石灰化症	0	0	0	0
28	全身性アミロイドーシス	6	1	5	1
29	ウルリッヒ病	0	0	0	0
30	遠位型ミオパチー	0	0	0	0
31	ベスレムミオパチー	0	0	0	0
32	自己貪食空胞性ミオパチー	0	0	0	0
33	シュワルツ・ヤンペル症候群	0	0	0	0
34	神経線維腫症	8	0	8	1
35	天疱瘡	8	3	5	2
36	表皮水疱症	0	0	0	0
37	膿疱性乾癬(汎発型)	4	3	1	0
38	スティーヴンス・ジョンソン症候群	0	0	0	0
39	中毒性表皮壊死症	0	0	0	0
40	高安動脈炎	6	1	5	0
41	巨細胞性動脈炎	2	0	2	1
42	結節性動脈周囲炎	2	1	1	0
43	顕微鏡的多発血管炎	18	10	8	7
44	多発血管炎性肉芽腫症	7	6	1	1
45	好酸球性多発血管炎性肉芽腫症	16	6	10	4
46	悪性関節リウマチ	1	0	1	0
47	バージャー病	4	3	1	0
48	原発性抗リン脂質抗体症候群	0	0	0	0
49	全身性エリテマトーデス	103	10	93	12
50	皮膚筋炎／多発性筋炎	60	20	40	6

	疾 病 名	総数	内訳		再掲 新規
			男	女	
51	全身性強皮症	30	2	28	3
52	混合性結合組織病	16	2	14	1
53	シェーグレン症候群	15	2	13	3
54	成人スチル病	7	2	5	3
55	再発性多発軟骨炎	1	1	0	1
56	ベーチェット病	27	12	15	4
57	特発性拡張型心筋症	56	45	11	2
58	肥大型心筋症	9	7	2	1
59	拘束型心筋症	0	0	0	0
60	再生不良性貧血	12	6	6	0
61	自己免疫性溶血性貧血	3	1	2	1
62	発作性夜間ヘモグロビン尿症	1	0	1	2
63	特発性血小板減少性紫斑病	16	8	8	5
64	血栓性血小板減少性紫斑病	1	0	1	0
65	原発性免疫不全症候群	3	2	1	1
66	IgA腎症	20	13	7	5
67	多発性嚢胞腎	21	12	9	3
68	黄色靱帯骨化症	10	3	7	3
69	後縦靱帯骨化症	39	27	12	9
70	広範脊柱管狭窄症	8	6	2	1
71	特発性大腿骨頭壊死症	10	6	4	7
72	下垂体性ADH分泌異常症	9	3	6	2
73	下垂体性TSH分泌亢進症	0	0	0	0
74	下垂体性PRL分泌亢進症	6	2	4	0
75	クッシング病	0	0	0	0
76	下垂体性ゴナドトロピン分泌亢進症	0	0	0	0
77	下垂体性成長ホルモン分泌亢進症	6	3	3	2
78	下垂体前葉機能低下症	28	14	14	3
79	家族性高コレステロール血症(ホモ接合体)	0	0	0	0
80	甲状腺ホルモン不応症	0	0	0	0
81	先天性副腎皮質酵素欠損症	0	0	0	0
82	先天性副腎低形成症	0	0	0	0
83	アジソン病	1	1	0	0
84	サルコイドーシス	37	17	20	1
85	特発性間質性肺炎	48	34	14	31
86	肺動脈性肺高血圧症	12	2	10	3
87	肺動脈閉塞症/肺毛細血管腫症	0	0	0	0
88	慢性血栓性肺高血圧症	12	1	11	1
89	リンパ脈管筋腫症	1	0	1	0
90	網膜色素変性症	28	14	14	1
91	バッド・キアリ症候群	0	0	0	0
92	特発性門脈圧亢進症	0	0	0	0
93	原発性胆汁性肝硬変	12	4	8	1
94	原発性硬化性胆管炎	3	2	1	0
95	自己免疫性肝炎	11	2	9	2
96	クローン病	55	38	17	8
97	潰瘍性大腸炎	200	117	83	35
98	好酸球性消化管疾患	3	1	2	3
99	慢性特発性偽性腸閉塞症	0	0	0	0
100	巨大膀胱短小結腸腸管蠕動不全症	0	0	0	0

	疾 病 名	総数	内訳		再掲 新規
			男	女	
101	腸管神経節細胞僅少症	0	0	0	0
102	ルビンシュタイン・テイビ症候群	0	0	0	0
103	CFC症候群	0	0	0	0
104	コステロ症候群	0	0	0	0
105	チャージ症候群	0	0	0	0
106	クリオピリン関連周期熱症候群	0	0	0	0
107	全身型若年性特発性関節炎	1	1	0	0
108	TNF受容体関連周期性症候群	0	0	0	0
109	非典型溶血性尿毒症症候群	0	0	0	0
110	ブラウ症候群	0	0	0	0
111	先天性ミオパチー	0	0	0	0
112	マリネスコ・シェーグレン症候群	0	0	0	0
113	筋ジストロフィー	6	3	3	3
114	非ジストロフィー性ミオトニー症候群	0	0	0	0
115	遺伝性周期性四肢麻痺	0	0	0	0
116	アトピー性脊髄炎	0	0	0	0
117	脊髄空洞症	0	0	0	0
118	脊髄髄膜瘤	0	0	0	0
119	アイザックス症候群	0	0	0	0
120	遺伝性ジストニア	1	0	1	1
121	神経フェリチン症	0	0	0	0
122	脳表ヘモジデリン沈着症	0	0	0	0
123	禿頭と変形性脊椎症を伴う常染色体劣性白質脳症	0	0	0	0
124	皮質下梗塞と白質脳症を伴う常染色体優性脳動脈症	0	0	0	0
125	神経軸索スフェロイド形成を伴う遺伝性びまん性白質脳症	0	0	0	0
126	ペリー症候群	0	0	0	0
127	前頭側頭葉変性症	0	0	0	0
128	ピッカースタッフ脳幹脳炎	0	0	0	0
129	痙攣重積型(二相性)急性脳症	0	0	0	0
130	先天性無痛無汗症	1	1	0	0
131	アレキサンダー病	0	0	0	0
132	先天性核上性球麻痺	0	0	0	0
133	メビウス症候群	0	0	0	0
134	中隔視神経形成異常症/ドモルシア症候群	0	0	0	0
135	アイカルディ症候群	0	0	0	0
136	片側巨脳症	0	0	0	0
137	限局性皮質異形成	0	0	0	0
138	神経細胞移動異常症	0	0	0	0
139	先天性大脳白質形成不全症	0	0	0	0
140	ドラベ症候群	0	0	0	0
141	海馬硬化を伴う内側側頭葉てんかん	0	0	0	0
142	ミオクロニー欠神てんかん	0	0	0	0
143	ミオクロニー脱力発作を伴うてんかん	0	0	0	0
144	レノックス・ガストー症候群	0	0	0	0
145	ウエスト症候群	1	1	0	1
146	大田原症候群	0	0	0	0
147	早期ミオクロニー脳症	0	0	0	0
148	遊走性焦点発作を伴う乳児てんかん	0	0	0	0
149	片側痙攣・片麻痺・てんかん症候群	0	0	0	0
150	環状20番染色体症候群	0	0	0	0

	疾 病 名	総数	内訳		再掲 新規
			男	女	
151	ラスムッセン脳炎	0	0	0	0
152	PCDH19関連症候群	0	0	0	0
153	難治頻回部分発作重積型急性脳炎	1	1	0	0
154	徐波睡眠期持続性棘徐波を示すてんかん性脳症	0	0	0	0
155	ランドウ・クレフナー症候群	0	0	0	0
156	レット症候群	0	0	0	0
157	スタージ・ウェーバー症候群	0	0	0	0
158	結節性硬化症	1	1	0	0
159	色素性乾皮症	0	0	0	0
160	先天性魚鱗癬	0	0	0	0
161	家族性良性慢性天疱瘡	0	0	0	0
162	類天疱瘡(後天性表皮水疱症を含む。)	3	2	1	3
163	特発性後天性全身性無汗症	1	1	0	0
164	眼皮膚白皮症	0	0	0	0
165	肥厚性皮膚骨膜症	0	0	0	0
166	弾性線維性仮性黄色腫	0	0	0	0
167	マルファン症候群	2	0	2	1
168	エーラス・ダンロス症候群	1	0	1	0
169	メンケス病	0	0	0	0
170	オクシピタル・ホーン症候群	0	0	0	0
171	ウィルソン病	0	0	0	0
172	低ホスファターゼ症	0	0	0	0
173	VATER症候群	0	0	0	0
174	那須・ハコラ病	0	0	0	0
175	ウィーバー症候群	0	0	0	0
176	コフィン・ローリー症候群	0	0	0	0
177	有馬症候群	0	0	0	0
178	モワット・ウィルソン症候群	0	0	0	0
179	ウィリアムズ症候群	0	0	0	1
180	ATR-X症候群	0	0	0	0
181	クルーゾン症候群	0	0	0	0
182	アペール症候群	0	0	0	0
183	ファイファー症候群	0	0	0	0
184	アントレー・ビクスラー症候群	0	0	0	0
185	コフィン・シリス症候群	0	0	0	0
186	ロスムンド・トムソン症候群	0	0	0	0
187	歌舞伎症候群	0	0	0	0
188	多脾症候群	1	0	1	0
189	無脾症候群	0	0	0	0
190	鰓耳腎症候群	0	0	0	0
191	ウェルナー症候群	1	1	0	0
192	コケイン症候群	0	0	0	0
193	ブラダー・ウィリ症候群	1	0	1	0
194	ソトス症候群	0	0	0	0
195	ヌーナン症候群	1	0	1	0
196	ヤング・シンプソン症候群	0	0	0	0
197	1p36欠失症候群	0	0	0	0
198	4p欠失症候群	0	0	0	0
199	5p欠失症候群	0	0	0	0
200	第14番染色体父親性ダイソミー症候群	0	0	0	0

	疾 病 名	総数	内訳		再掲 新規
			男	女	
201	アンジェルマン症候群	0	0	0	0
202	スミス・マギニス症候群	0	0	0	0
203	22q11.2欠失症候群	0	0	0	0
204	エマヌエル症候群	0	0	0	0
205	脆弱X症候群関連疾患	0	0	0	0
206	脆弱X症候群	0	0	0	0
207	総動脈幹遺残症	0	0	0	0
208	修正大血管転位症	0	0	0	0
209	完全大血管転位症	0	0	0	0
210	単心室症	0	0	0	0
211	左心低形成症候群	0	0	0	0
212	三尖弁閉鎖症	1	1	0	0
213	心室中隔欠損を伴わない肺動脈閉鎖症	0	0	0	0
214	心室中隔欠損を伴う肺動脈閉鎖症	0	0	0	0
215	ファロー四徴症	1	0	1	0
216	両大血管右室起始症	0	0	0	0
217	エプスタイン病	0	0	0	0
218	アルポート症候群	0	0	0	0
219	ギャロウェイ・モフト症候群	0	0	0	0
220	急速進行性糸球体腎炎	1	0	1	0
221	抗糸球体基底膜腎炎	2	1	1	1
222	一次性ネフローゼ症候群	24	12	12	5
223	一次性膜性増殖性糸球体腎炎	0	0	0	0
224	紫斑病性腎炎	0	0	0	0
225	先天性腎性尿崩症	1	1	0	0
226	間質性膀胱炎(ハンナ型)	3	0	3	0
227	オスラー病	1	1	0	0
228	閉塞性細気管支炎	0	0	0	0
229	肺胞蛋白症(自己免疫性又は先天性)	0	0	0	0
230	肺胞低換気症候群	0	0	0	0
231	α 1-アンチトリプシン欠乏症	0	0	0	0
232	カーニー複合	0	0	0	0
233	ウォルフラム症候群	0	0	0	0
234	ペルオキシソーム病(副腎白質ジストロフィーを除く。)	0	0	0	0
235	副甲状腺機能低下症	0	0	0	0
236	偽性副甲状腺機能低下症	0	0	0	0
237	副腎皮質刺激ホルモン不応症	0	0	0	0
238	ビタミンD抵抗性くる病/骨軟化症	0	0	0	0
239	ビタミンD依存性くる病/骨軟化症	0	0	0	0
240	フェニルケトン尿症	0	0	0	0
241	高チロシン血症1型	0	0	0	0
242	高チロシン血症2型	0	0	0	0
243	高チロシン血症3型	0	0	0	0
244	メープルシロップ尿症	0	0	0	0
245	プロピオン酸血症	0	0	0	0
246	メチルマロン酸血症	0	0	0	0
247	イソ吉草酸血症	0	0	0	0
248	グルコーストランスポーター1欠損症	0	0	0	0
249	グルタル酸血症1型	0	0	0	0
250	グルタル酸血症2型	0	0	0	0

	疾 病 名	総数	内訳		再掲 新規
			男	女	
251	尿素サイクル異常症	0	0	0	0
252	リジン尿性蛋白不耐症	0	0	0	0
253	先天性葉酸吸収不全	0	0	0	0
254	ポルフィリン症	0	0	0	0
255	複合カルボキシラーゼ欠損症	0	0	0	0
256	筋型糖原病	0	0	0	0
257	肝型糖原病	0	0	0	0
258	ガラクトース-1-リン酸ウリジルトランスフェラーゼ欠損症	0	0	0	0
259	レシチンコレステロールアシルトランスフェラーゼ欠損症	0	0	0	0
260	シトステロール血症	0	0	0	0
261	タンジール病	0	0	0	0
262	原発性高カイロミクロン血症	0	0	0	0
263	脳髄黄色腫症	0	0	0	0
264	無βリポタンパク血症	0	0	0	0
265	脂肪萎縮症	0	0	0	0
266	家族性地中海熱	2	1	1	0
267	高IgD症候群	0	0	0	0
268	中條・西村症候群	0	0	0	0
269	化膿性無菌性関節炎・壊疽性膿皮症・アクネ症候群	0	0	0	0
270	慢性再発性多発性骨髄炎	0	0	0	0
271	強直性脊椎炎	9	7	2	2
272	進行性骨化性線維異形成症	0	0	0	0
273	肋骨異常を伴う先天性側弯症	0	0	0	0
274	骨形成不全症	0	0	0	0
275	タナトフォリック骨異形成症	0	0	0	0
276	軟骨無形成症	0	0	0	0
277	リンパ管腫症/ゴーハム病	0	0	0	0
278	巨大リンパ管奇形(頸部顔面病変)	0	0	0	0
279	巨大静脈奇形(頸部口腔咽頭びまん性病変)	0	0	0	0
280	巨大動静脈奇形(頸部顔面又は四肢病変)	0	0	0	0
281	クリッペル・トレノネー・ウエーバー症候群	0	0	0	0
282	先天性赤血球形成異常性貧血	0	0	0	0
283	後天性赤芽球癆	0	0	0	0
284	ダイヤモンド・ブラックファン貧血	0	0	0	0
285	ファンconi貧血	0	0	0	0
286	遺伝性鉄芽球性貧血	0	0	0	0
287	エプスタイン症候群	0	0	0	0
288	自己免疫性出血病XIII	1	1	0	0
289	クロンカイト・カナダ症候群	0	0	0	0
290	非特異性多発性小腸潰瘍症	0	0	0	0
291	ヒルシュスプルング病(全結腸型又は小腸型)	0	0	0	0
292	総排泄腔外反症	0	0	0	0
293	総排泄腔遺残	0	0	0	0
294	先天性横隔膜ヘルニア	0	0	0	0
295	乳幼児肝巨大血管腫	0	0	0	0
296	胆道閉鎖症	2	1	1	1
297	アラジール症候群	1	1	0	0
298	遺伝性瘻炎	0	0	0	0
299	嚢胞性線維症	0	0	0	0
300	IgG4関連疾患	5	3	2	5

	疾 病 名	総数	内訳		再掲 新規
			男	女	
301	黄斑ジストロフィー	1	0	1	0
302	レーベル遺伝性視神経症	0	0	0	0
303	アッシュャー症候群	0	0	0	0
304	若年発症型両側性感音難聴	0	0	0	0
305	遅発性内リンパ水腫	0	0	0	0
306	好酸球性副鼻腔炎	40	19	21	13
307	カナバン病	0	0	0	0
308	進行性白質脳症	0	0	0	0
309	進行性ミオクローヌステんかん	0	0	0	0
310	先天異常症候群	0	0	0	0
311	先天性三尖弁狭窄症	0	0	0	0
312	先天性僧帽弁狭窄症	0	0	0	0
313	先天性肺静脈狭窄症	0	0	0	0
314	左肺動脈右肺動脈起始症	0	0	0	0
315	ネイルパテラ症候群(爪膝骸骨症候群)／LMX1B関連腎症	0	0	0	0
316	カルニチン回路異常症	0	0	0	0
317	三頭酵素欠損症	0	0	0	0
318	シトリン欠損症	0	0	0	0
319	セピアプテリン還元酵素(SR)欠損症	0	0	0	0
320	先天性グリコシルホスファチジルイノシトール(GPI)欠損症	0	0	0	0
321	非ケトーシス型高グリシン血症	0	0	0	0
322	β-ケトチオラーゼ欠損症	0	0	0	0
323	芳香族L-アミノ酸脱炭酸酵素欠損症	0	0	0	0
324	メチルグルタコン酸尿症	0	0	0	0
325	遺伝性自己炎症疾患	0	0	0	0
326	大理石骨病	0	0	0	0
327	特発性血栓症(遺伝性血栓性因子によるものに限る。)	0	0	0	0
328	前眼部形成異常	0	0	0	0
329	無虹彩症	0	0	0	0
330	先天性気管狭窄症／先天性声門下狭窄症	0	0	0	0
331	特発性多中心性キャッスルマン病	2	1	1	1
	スモン	2	0	3	0
	合計	1590	733	857	297

(※)合計
値にスモン
は除く

※スモン:平成27年1月1日から別事業にて実施

②市町別受給状況

市町村	昭和町	中央市	甲斐市	南アルプス市	北杜市	韮崎市	合計
患者数	110	193	414	418	270	185	1590

(2) 難病患者地域支援対策推進事業

難病患者及びその家族に対し、在宅療養上の適切な支援を行うことにより、安定した療養生活の確保と患者等の生活上の質の向上に資することを目的とする。

① 事例検討会及び在宅支援計画策定・評価事業

事業名	開催日	内 容	出席者	件数
所内難病カンファレンス	基本：毎月第4火曜日（年8回）	①毎月の新規申請者の報告 ②個別支援計画の策定・評価 ③処遇困難ケースの支援方針確認 ④難病患者等の災害時支援体制の検討 ⑤難病患者地域支援推進事業の共有	健康支援課員	延べ204件
事例検討会	4回	難病療養者の在宅療養における課題・支援状況の検討	健康支援課員 地域保健課員 長寿介護課員	4件
関係機関・関係職種との情報共有等のサービス担当者（難病ケア）会議	適宜	難病療養者の在宅療養における課題・支援状況の共有・検討	医療機関 訪問看護ステーション看護師 ケアマネ、リハビリスタッフ、保健所	

② 医療相談事業

事業名	開催日	内 容	参加者	参加者
ピア相談	新型コロナ感染予防のため実施なし			
更新時医療相談	実施なし			
系統別医療相談	新型コロナ感染予防のため実施なし	専門医による医療相談 リハビリテーション	療養者及び家族	
療養者学習会	新型コロナ感染予防のため実施なし			
難病患者・家族交流会	新型コロナ感染予防のため実施なし			

③ 訪問指導事業

事業名	開催日	内 容	参加者	参加者
訪問指導	R3.10.21	・現在の嚥下能力や発語に関する口腔周りの筋力に関する評価 ・自己リハビリ法や今後必要な言語療法の方法についての指導	本人、ST、PT、市町村包括支援センター保健師、保健所保健師	5

7 個別・集団保健指導

(1) 保健師による電話・来所相談

(令和3年度)

種 別	延べ人数	
精 神 保 健	老人精神保健	
	社会復帰	
	アルコール	
	薬物	
	ギャンブル	
	思春期	
	心の健康づくり	16
	その他	22
小 計	38	
成 人	39歳以下	1512
	40～64歳	1859
	65歳以上	1397
	小 計	4768
難 病	小 児	387
	成 人	1152
	小 計	1539
心 身 障 害	小 児	
	成 人	7
	小 計	7
結 核	338	
工 イ ズ		
妊 婦		
産 婦		
乳 児		
幼 児		
学 童・生 徒		
児童虐待(再掲)		
高齢者虐待(再掲)		
そ の 他	1403	
合 計	8093	

(2) 保健師による家庭訪問相談指導状況

令和3年度)

		延	新
感染症		3	3
結核		371	100
精神保健	老人精神保健	1	1
	社会復帰		
	アルコール	1	1
	薬物		
	ギャンブル		
	思春期		
	心の健康づくり	13	
	その他	3	3
計	17	5	
心身障害	小児		
	成人		
	計		
難 病	小児	51	16
	成人	327	155
	計	378	171
母 性	妊婦		
	産婦		
	その他		
	計		
家族計画			
成 人	39歳以下		
	40歳以上		
	計		
その他の疾病			
新生児			
未熟児			
乳児			
幼児			
児童虐待(再掲)			
高齢者虐待(再掲)			
その他			
件数計		769	279

8 看護学生等実習指導

大学名	実習期間	学生数
山梨県立大学看護学部	令和3年10月4日～10月22日のうち7日間	22
	令和3年11月8日～11月19日のうち7日間	15
	令和3年12月6日～12月17日のうち3日間	7
	3グループ	44
山梨大学医学部看護学科	令和3年12月20日～12月24日のうち3日間	7
	1グループ	6
看護学生 合計	2大学	51
山梨学院大学 健康栄養学部 管理栄養学科	【集合】令和2年9月29日(火)、10月21日(水) 【オンライン】令和2年11月10日(火)	6
管理栄養士 合計	1大学	5

9 医師臨床研修

所属名	実習期間	医師数
	令和3年度は研修なし	