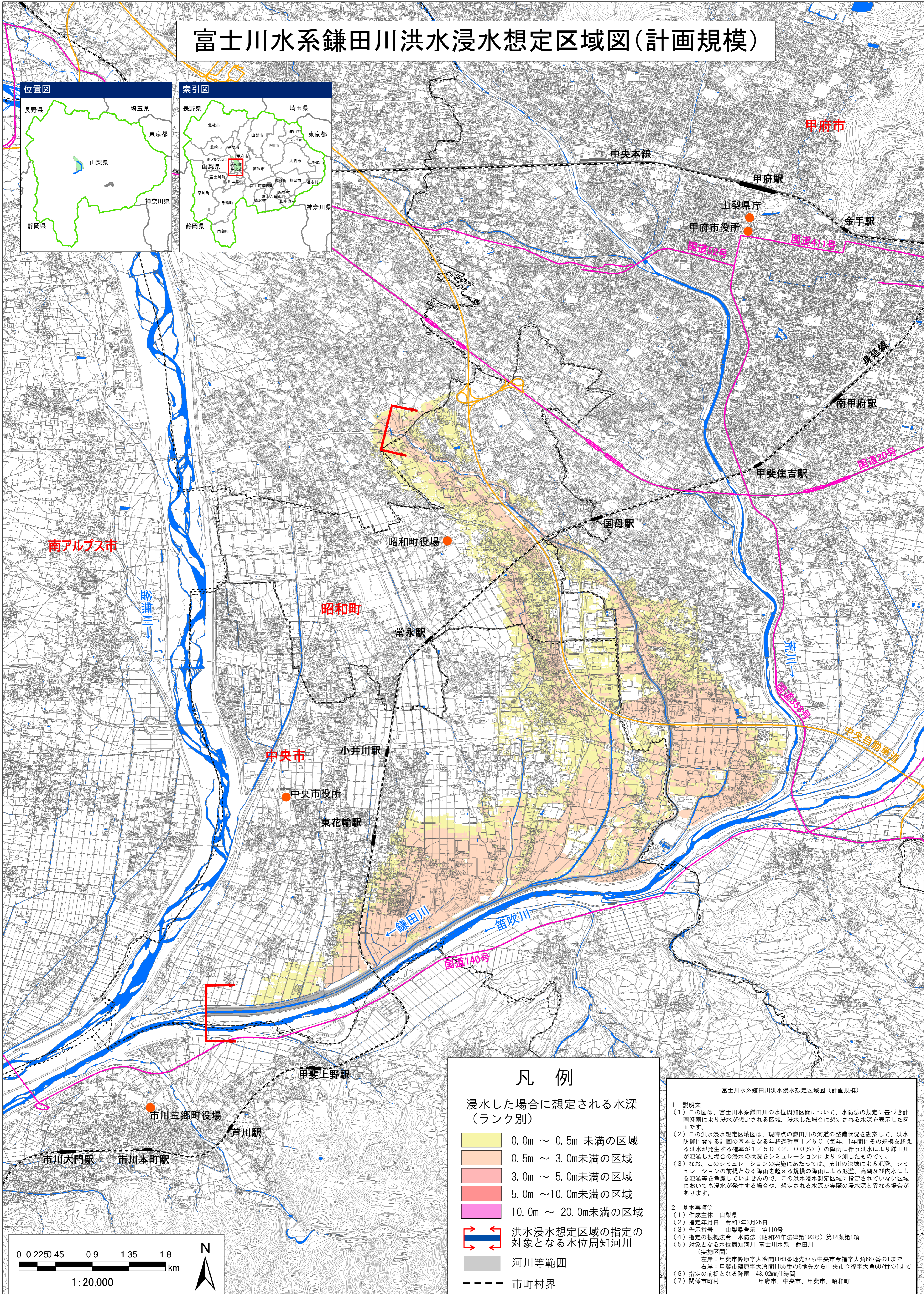


富士川水系鎌田川洪水浸水想定区域図(計画規模)

位置図



索引図



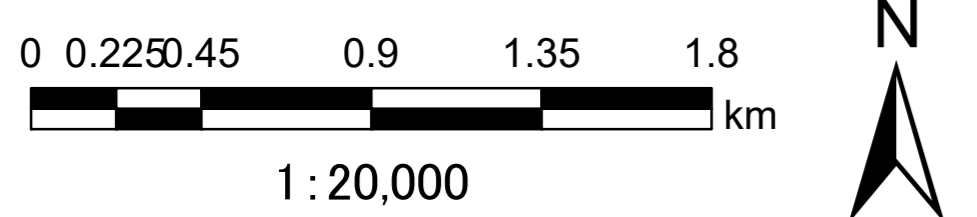
凡例

浸水した場合に想定される水深
(ランク別)

- 0.0m ~ 0.5m 未満の区域
- 0.5m ~ 3.0m 未満の区域
- 3.0m ~ 5.0m 未満の区域
- 5.0m ~ 10.0m 未満の区域
- 10.0m ~ 20.0m 未満の区域
- 洪水浸水想定区域の指定の対象となる水位周知河川
- 河川等範囲
- 市町村界

富士川水系鎌田川洪水浸水想定区域図(計画規模)

- 1 説明文
 - (1) この図は、富士川水系鎌田川の水位周知区間について、水防法の規定に基づき計画降雨により浸水が想定される区域、浸水した場合に想定される水深を表示した図面です。
 - (2) この洪水浸水想定区域図は、現時点の鎌田川の河道の整備状況を勘案して、洪水防衛に関する計画の基本となる年超過確率1/50(毎年、1年間にその規模を超える洪水が発生する確率が1/50(2.00%))の降雨に伴う洪水により鎌田川が氾濫した場合の浸水の状況をシミュレーションにより予測したものです。
 - (3) なお、このシミュレーションの実施にあたっては、支川の決壊による氾濫、シミュレーションの前提となる降雨を超える規模の降雨による氾濫、高潮及び内水による氾濫等を考慮していませんので、この洪水浸水想定区域に指定されていない区域においても浸水が発生する場合や、想定される水深が実際の浸水深と異なる場合があります。
- 2 基本事項等
 - (1) 作成主体 山梨県
 - (2) 指定年月日 令和3年3月25日
 - (3) 告示番号 山梨県告示 第110号
 - (4) 指定の根拠法令 水防法(昭和24年法律第193号)第14条第1項
 - (5) 対象となる水位周知河川 富士川水系 鎌田川
(実施区間)
左岸: 甲斐市篠原字大冷間1163番地先から中央市今福字大角687番の1まで
右岸: 甲斐市篠原字大冷間1155番の6地先から中央市今福字大角687番の1まで
 - (6) 指定の前提となる降雨 43.02mm/1時間
 - (7) 関係市町村 甲府市、中央市、甲斐市、昭和町



この地図の作成に当たっては、国土地理院長の承認を得て、同院発行の基盤地図情報を使用した。(測量法に基づく国土地理院長承認 (使用) R 2JHs 1133)

※A1出力時は1:20000、A3出力時は1:40000