

相模川水系新名庄川洪水浸水想定区域図（浸水継続時間）



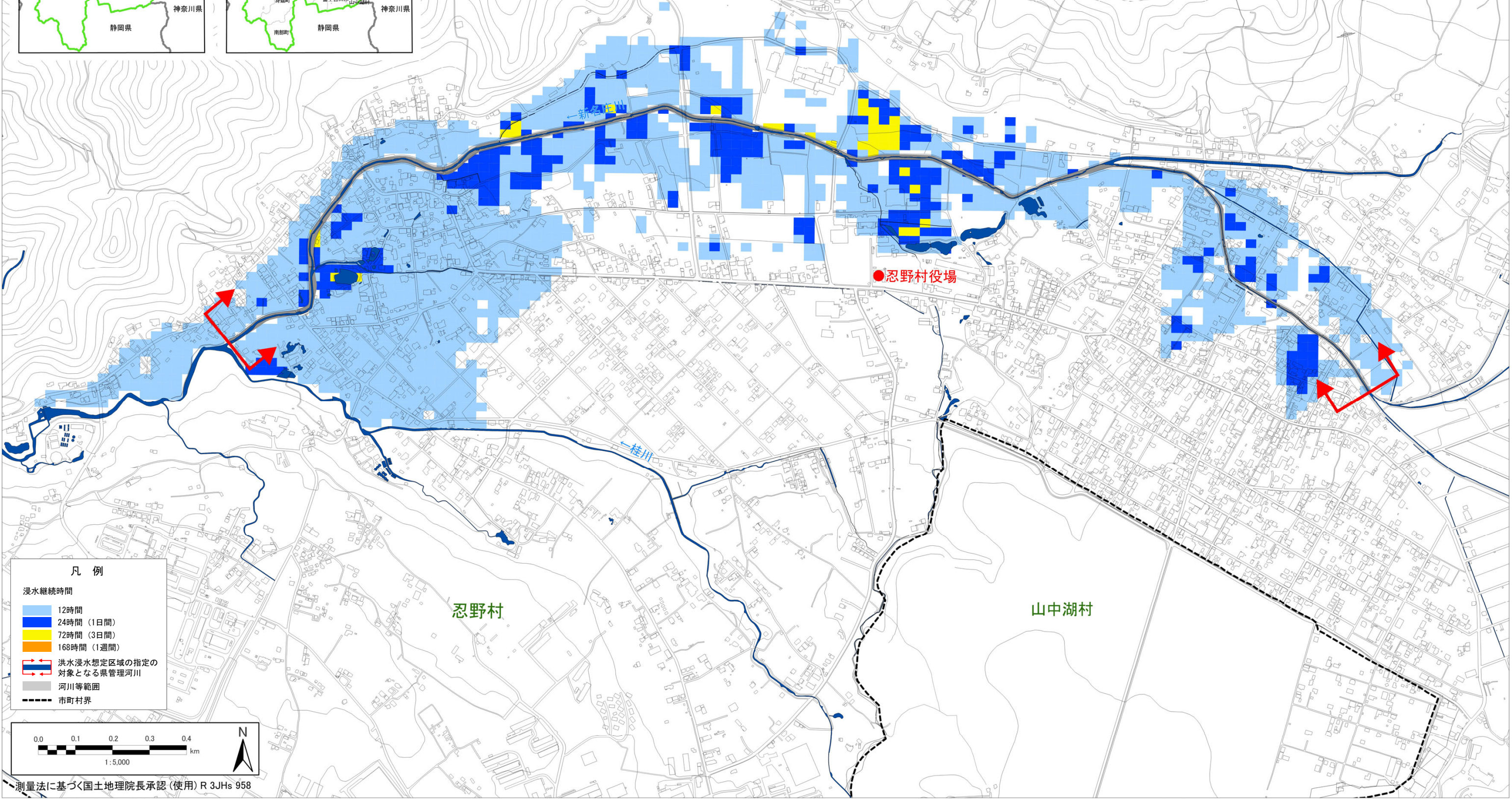
富士吉田市

1. 説明文
 - (1) この図は、相模川水系新名庄川の水位周知区間について、水防法の規定に基づき浸水継続時間を表示した図面です。
 - (2) この浸水継続時間は、現時点の新名庄川の河道の整備状況を勘案して、想定最大規模降雨に伴う洪水により新名庄川が氾濫した場合の浸水の状況をシミュレーションにより予測したものです。
 - (3) なお、このシミュレーションの実施にあたっては、支川の決壊による氾濫、シミュレーションの前提となる降雨を超える規模の降雨による氾濫、高潮及び内水による氾濫等を考慮していませんので、この洪水浸水想定区域に指定されていない区域においても浸水が発生する場合や、想定される水深が実際の浸水深と異なる場合があります。
2. 基本事項等

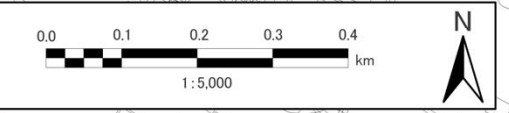
(1) 作成主体	山梨県
(2) 公表年月日	令和5年3月23日
(3) 告示番号	山梨県告示 第99号
(4) 根拠法令	水防法（昭和24年法律第193号）第14条第2項
(5) 対象となる水位周知河川	相模川水系 新名庄川

(実施区間)

左岸：南都留郡忍野村内野字中村 660 番地先から南都留郡忍野村忍草字下屋敷 175 番 2 地先まで
 右岸：南都留郡忍野村内野字内釜 763 番地先から南都留郡忍野村忍草字下屋敷 173 番 2 地先まで
- (6) 指定の前提となる降雨 791mm/24時間
- (7) 関係市町村 忍野村



- 凡例
- 浸水継続時間
- 12時間
 - 24時間（1日間）
 - 72時間（3日間）
 - 168時間（1週間）
- 洪水浸水想定区域の指定の対象となる県管理河川
- 河川等範囲
- 市町村界



測量法に基づく国土地理院長承認（使用）R 3JHs 958

※A1出力時は1:5000、A3出力時は1:10000