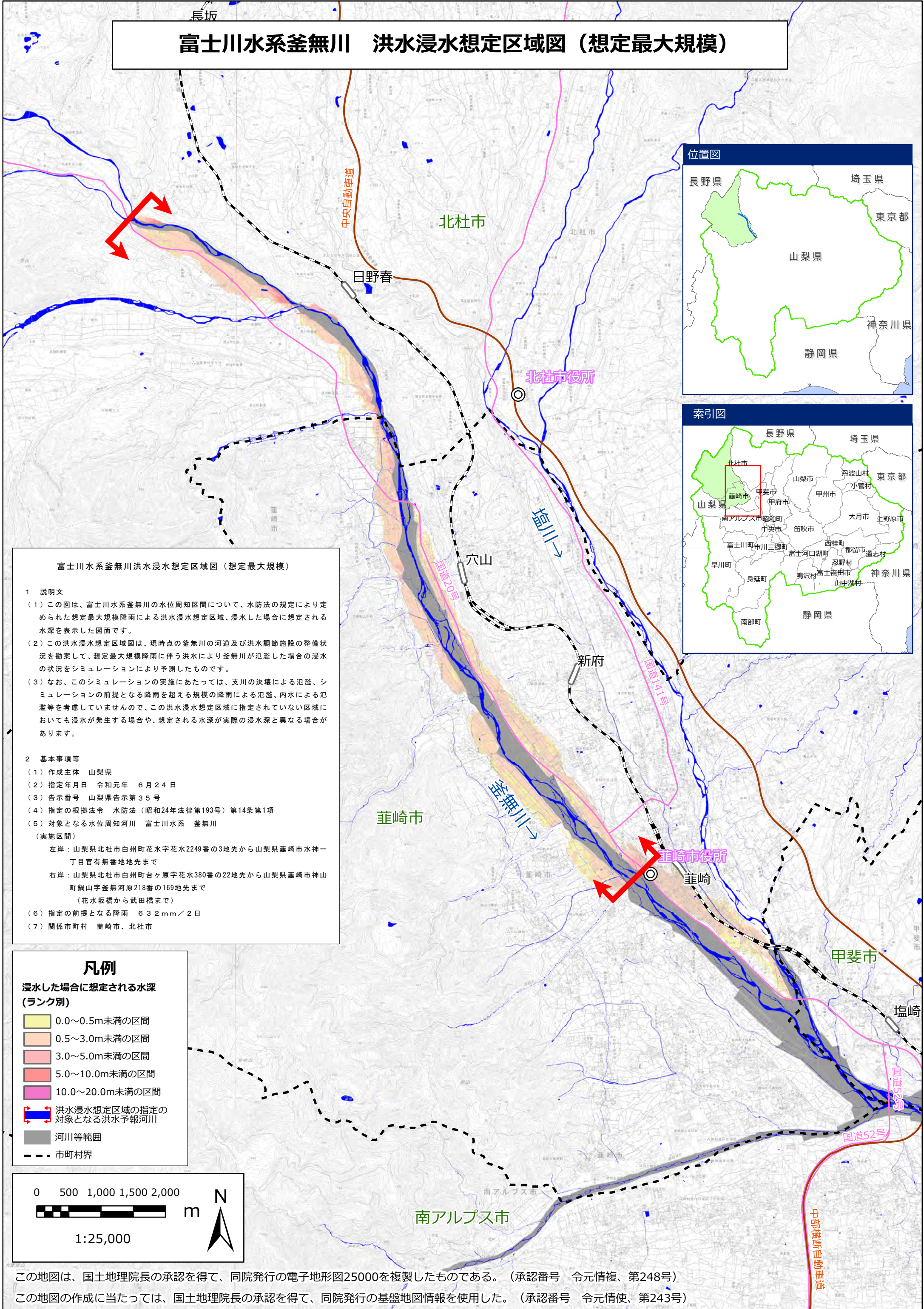


# 富士川水系釜無川 洪水浸水想定区域図（想定最大規模）



富士川水系釜無川洪水浸水想定区域図（想定最大規模）

1 説明文

(1) この図は、富士川水系釜無川の水位周知区間について、水防法の規定により定められた想定最大規模降雨による洪水浸水想定区域、浸水した場合に想定される水深を表示した図面です。

(2) この洪水浸水想定区域図は、現時点の釜無川の河道及び洪水調節施設の整備状況を勘案して、想定最大規模降雨に伴う洪水により釜無川が氾濫した場合の浸水の状態をシミュレーションにより予測したものです。

(3) なお、このシミュレーションの実施にあたっては、支川の決壊による氾濫、シミュレーションの前提となる降雨を超える規模の降雨による氾濫、内水による氾濫等を考慮していませんので、この洪水浸水想定区域に指定されていない区域においても浸水が発生する場合や、想定される水深が実際の浸水深と異なる場合があります。

2 基本事項等

(1) 作成主体 山梨県

(2) 指定年月日 令和元年 6月24日

(3) 告示番号 山梨県告示第35号

(4) 指定の根拠法令 水防法（昭和24年法律第193号）第14条第1項

(5) 対象となる水位周知河川 富士川水系 釜無川  
（実施区間）  
左岸：山梨県北杜市白州町花水字花水2249番の3地先から山梨県韮崎市水神一丁目官有無番地地先まで  
右岸：山梨県北杜市白州町台ヶ原字花水380番の22地先から山梨県韮崎市神山町鍋山字釜無河原218番の169地先まで  
（花水坂橋から武田橋まで）

(6) 指定の前提となる降雨 632mm/2日

(7) 関係市町村 韮崎市、北杜市

凡例

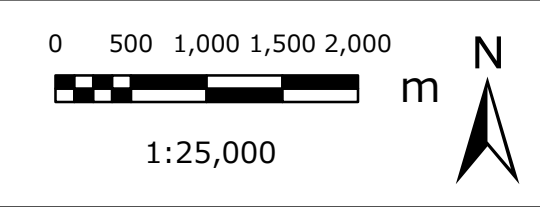
浸水した場合に想定される水深（ランク別）

0.0~0.5m未満の区間
0.5~3.0m未満の区間
3.0~5.0m未満の区間
5.0~10.0m未満の区間
10.0~20.0m未満の区間

洪水浸水想定区域の指定の対象となる洪水予報河川

河川等範囲

市町村界



この地図は、国土地理院長の承認を得て、同院発行の電子地形図25000を複製したものである。（承認番号 令元情複、第248号）  
この地図の作成に当たっては、国土地理院長の承認を得て、同院発行の基盤地図情報を使用した。（承認番号 令元情使、第243号）