

5-2-7. 環境の保全を目的として法令等により指定された地域その他の対象及び当該対象に係る規制の内容その他の状況

(1) 大気汚染防止法に規定する指定地域

調査区域には、「大気汚染防止法」(昭和43年6月10日法律第97号)第5条の2第1項に規定する総量規制基準を定めなければならない指定地域はありません。

(2) 自動車から排出される窒素酸化物及び粒子状物質の特定地域における総量の

削減等に関する特別措置法に規定する窒素酸化物対策地域又は粒子状物質対策地域

調査区域には、「自動車から排出される窒素酸化物及び粒子状物質の特定地域における総量の削減等に関する特別措置法」(平成4年6月3日法律第70号)第6条の第1項に規定する自動車排出窒素酸化物及び第8条第1項に規定する自動車排出粒子状物質の総量の削減計画を定める特定地域はありません。

(3) 幹線道路の沿道の整備に関する法律の規定により指定された沿道整備道路

調査区域には、「幹線道路の沿道の整備に関する法律」(昭和55年5月1日法律第34号)第5条第1項の規定により指定された沿道整備道路はありません。

(4) 自然公園法の規定により指定された国立公園、国定公園又は都道府県自然公園の区域

調査区域には、「自然公園法」(昭和32年6月1日法律第161号)第5条第1項の規定により指定された国立公園として秩父多摩甲斐国立公園、また「自然公園法」第5条第2項の規定により指定された国定公園として八ヶ岳中信高原国定公園があります。指定状況を表5-2-23に、位置を図5-2-10に示します。事業実施区域内には、「自然公園法」で指定された公園はありません。

表 5-2-23 国立公園・国定公園の概況

区分	No.	名称	所在地	面積(ha)	指定年月日
国立公園	1	秩父多摩甲斐国立公園	山梨県北杜市	5,937	昭和25年7月10日
			長野県	9,716	
国定公園	2	八ヶ岳中信高原国定公園	山梨県北杜市	4,088	昭和39年6月1日
			長野県	35,769	

注1) No. は図5-2-10中の番号に対応しています。

注2) 秩父多摩甲斐国立公園は埼玉県、東京都、山梨県及び長野県の4県に、八ヶ岳中信高原国定公園は山梨県及び長野県にわたって指定されています。

山梨県出典：「やまなしの環境2018」(平成31年3月、山梨県)

「山梨県自然環境保全図」(平成27年3月、山梨県森林環境部みどり自然課)

「秩父多摩甲斐国立公園 指定書及び公園計画書」(平成12年8月10日)

長野県出典：「自然公園等指定状況一覧」(平成31年1月31日現在、長野県自然保護課ホームページ)

「長野県の自然公園の紹介」(平成31年3月5日現在、長野県自然保護課ホームページ)

(5) 自然環境保全法の規定により指定された原生自然環境保全地域、

自然環境保全地域又は都道府県自然環境保全地域

調査区域には、「自然環境保全法」(昭和47年6月22日法律第85号)第14条第1項の規定により指定された原生自然環境保全地域及び第22条第1項の規定により指定された自然環境保全地域はありません。

山梨県の調査区域には、「山梨県自然環境保全条例」(昭和46年10月11日山梨県条例第38号)第5条の規定により指定された自然環境保全地区として、紅葉橋、八ヶ岳川俣及び谷戸城が指定されています。指定状況を表5-2-24に、位置を図5-2-10に示します。事業実施区域内には、これらの指定地域はありません。

長野県の調査区域には、「長野県自然環境保全条例」(昭和46年7月13日長野県条例第35号)第7条第1項の規定により指定された長野県自然環境保全地域及び同条例第15条第1項の規定により指定された郷土環境保全地域の指定区域はありません。

表 5-2-24 自然環境保全地区の概況

都道府県	区分	No.	名称	所在地	面積(ha)
山梨県	景観保存地区	Y1	紅葉橋	北杜市須玉町江草、比志	50
		Y2	八ヶ岳川俣	北杜市大泉町西井出	132
	歴史景観保全地区	Y3	谷戸城	北杜市大泉町谷戸	6

注1) No. は図5-2-10中の番号に対応しています。

出典：「やまなしの環境2018」(平成31年3月、山梨県)

「山梨県自然環境保全図」(平成27年3月、山梨県森林環境部みどり自然課)

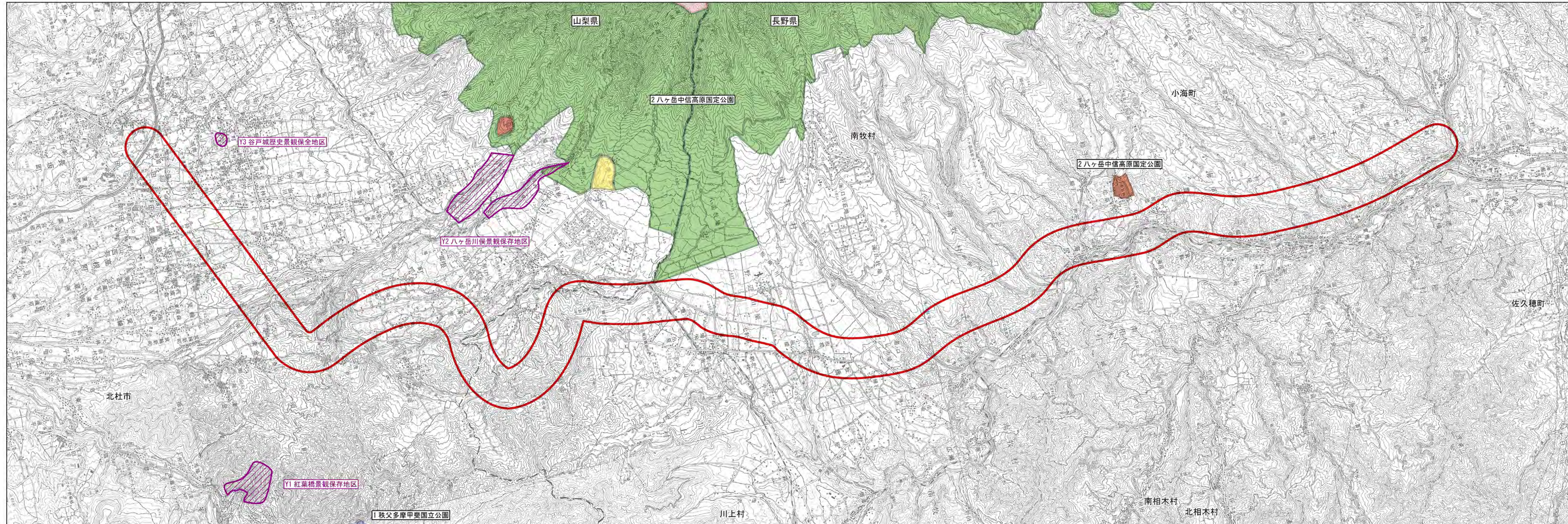


図5-2-10 自然公園等位置図

凡 例

- 事業実施区域
- 県境
- 市町村界
- 自然公園地域
 - 特別保護地区
 - 第1種特別地域
 - 第2種特別地域
 - 第3種特別地域
 - 普通地域
- 自然環境保全地区
 - 対象地区

山梨県出典：「国土数値情報 自然公園地域データ 山梨県」
 (平成27年、国土交通省国土政策局 国土情報課)
 「山梨県自然環境保全図」
 (平成27年、山梨県森林環境部 みどり自然課)
 長野県出典：「国土数値情報 自然公園地域データ 長野県」
 (平成27年、国土交通省国土政策局 国土情報課)
 「信州くらしのマップ」(長野県ホームページ)



1:50,000



(6) 世界の文化遺産及び自然遺産の保護に関する条約の

世界遺産一覧に記載された自然遺産の区域

調査区域には、「世界の文化遺産及び自然遺産の保護に関する条約」（平成4年9月28日条約第7号）第11条の2の世界遺産一覧表に記載された自然遺産の区域はありません。

(7) 都市緑地法の規定により指定された緑地保全地域又は特別緑地保全地区

調査区域には、「都市緑地法」（昭和48年9月1日法律第72号）第5条第1項の規定により指定された緑地保全地域及び第12条第1項の規定により指定された特別緑地保全地区はありません。

(8) 絶滅のおそれのある野生動植物の種の保存に関する法律の規定により

指定された生息地等保護区の区域

調査区域には、「絶滅のおそれのある野生動植物の種の保存に関する法律」（平成4年6月5日法律第75号）第36条第1項の規定により指定された生息地等保護区の区域はありません。

(9) 希少野生動植物保護条例の規定により指定された生息地等保護区の区域

山梨県の調査区域には、「山梨県希少野生動植物保護条例」（平成19年7月9日山梨県条例第34号）第22条の規定により指定された生息地等保護区の指定区域はありません。

長野県の調査区域には、「長野県希少野生動植物保護条例」（平成15年3月24日長野県条例第32号）第23条の規定の規定により指定された生息地等保護区の指定区域はありません。

(10) 鳥獣の保護及び狩猟の適正化に関する法律の規定により設定された鳥獣保護区の区域

調査区域には「鳥獣の保護及び狩猟の適正化に関する法律」（平成14年7月12日法律第88号）第28条第1項の規定により設定された鳥獣保護区及び第29条第1項の規定により設定された特別保護地区があります。設定状況を表5-2-25及び表5-2-26に、位置を図5-2-11に示します。事業実施区域内には、八ヶ岳鳥獣保護区、松原湖高原鳥獣保護区及び南牧鳥獣保護区があります。

表 5-2-25 鳥獣保護区等の設定状況（山梨県）

区分	No.	名称	所在地	面積(ha)	期間終了年月日
鳥獣保護区	Y1	八ヶ岳鳥獣保護区	八ヶ岳山麓一帯	6,999.1	平成40年10月31日
	Y2	県立八ヶ岳少年自然の家 鳥獣保護区	北杜市高根町念場原	88	平成35年10月31日
特別保護地区	Y3	八ヶ岳特別保護地区	北杜市八ヶ岳山麓	686.4	平成40年10月31日

注1) No. は図5-2-11中の番号に対応しています。

出典：「平成30年度山梨県鳥獣保護区等位置図」（平成30年、山梨県森林環境部みどり自然課）

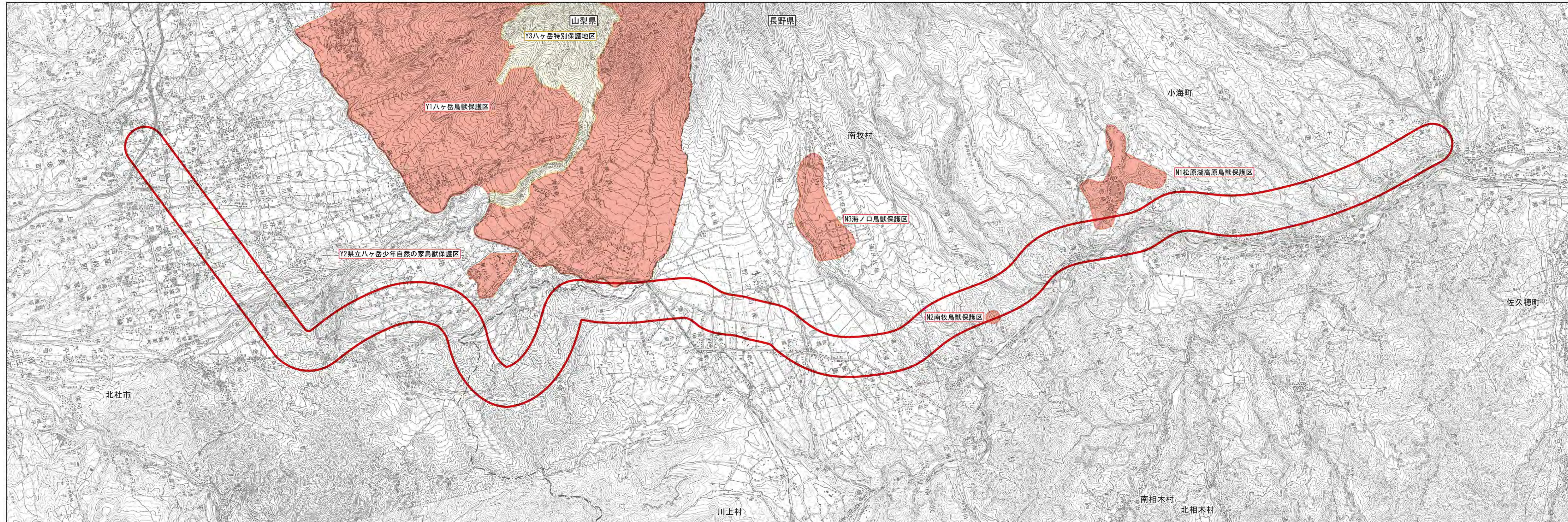
表 5-2-26 鳥獣保護区等の指定状況（長野県）

区分	No.	名称	所在地	面積(ha)	期間終了年月日
鳥獣保護区	N1	松原湖高原鳥獣保護区	小海町	300	平成38年10月31日
	N2	南牧鳥獣保護区	南牧村	2	平成34年10月31日
	N3	海ノ口鳥獣保護区	南牧村	700	平成36年10月31日

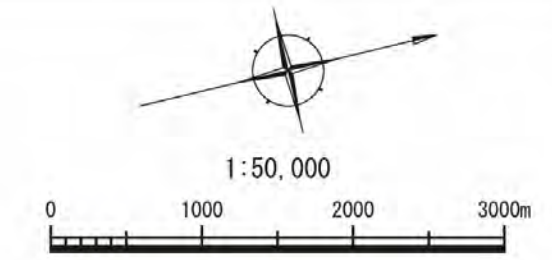
注1) No. は図 5-2-11 中の番号に対応しています。

出典：「平成30年度版長野県鳥獣保護区等位置図」（平成30年、長野県）

図5-2-11 鳥獣保護区等位置図



- 凡 例
- 事業実施区域
 - 県境
 - 市町村界
 - 鳥獣保護区
 - 鳥獣保護区特別保護地区
- 山梨県出典：「山梨県鳥獣保護区等位置図」
(平成30年、山梨県森林環境部みどり自然課)
長野県出典：「平成30年度長野県鳥獣保護区等位置図」
(平成30年、長野県)



(11) 特に水鳥の生息地として国際的に重要な湿地に関する条約の

規定により指定された湿地の区域

調査区域には、「特に水鳥の生息地として国際的に重要な湿地に関する条約」（昭和 55 年 9 月 22 日条約第 28 号）第 2 条 1 の規定により指定された湿地の区域はありません。

(12) 文化財保護法の規定により指定された名勝又は天然記念物

調査区域には、「文化財保護法」（昭和 25 年 5 月 30 日法律第 214 号）第 109 条第 1 項により指定された史跡、名勝（庭園、公園、橋梁及び築堤にあつては、周囲の自然的環境と一体をなしていると判断されるものに限る）又は天然記念物（動物又は植物の種を単位として指定されている場合における当該種及び標本を除く）等が存在します。

山梨県の調査区域には「山梨県文化財保護条例」（昭和 31 年 4 月 9 日山梨県条例第 29 号）第 31 条第 1 項及び「北杜市文化財保護条例」（平成 16 年 11 月 1 日山梨県条例第 113 号）第 39 条第 1 項により指定された史跡、名勝又は天然記念物が存在します。これらの指定状況を表 5-2-27 に、位置を図 5-2-12 に示します。

長野県の調査区域には「長野県文化財保護条例」（昭和 50 年 12 月 25 日長野県条例第 44 号）第 30 条第 1 項、「佐久穂町文化財保護条例」（平成 17 年 3 月 20 日佐久穂町条例第 76 号）第 18 条第 1 項、「小海町文化財保護条例」（昭和 41 年 3 月 17 日小海町条例第 8 号）第 31 条第 1 項、「川上村文化財保護条例」（昭和 39 年 12 月 22 日川上村条例第 15 号）第 6 条第 1 項、「南牧村文化財保護条例」（昭和 47 年 6 月 26 日南牧村条例第 45 号）第 18 条第 1 項、「南相木村文化財保護条例」（平成 20 年 3 月 19 日南相木村条例第 13 号）第 30 条第 1 項及び「北相木村の文化財の保護に関する条例」（昭和 40 年 12 月 21 日北相木村条例第 15 号）第 31 条第 1 項により指定された史跡、名勝又は天然記念物等が存在します。これらの指定状況を表 5-2-28 に、位置を図 5-2-12 に示します。

また、山梨県及び長野県の調査区域の「文化財保護法」（昭和 25 年 5 月 30 日法律第 214 号）第 93 条による周辺の周知の埋蔵文化財包蔵地の状況を表 5-2-29 及び表 5-2-30 に、位置を図 5-2-13 に示します。

表 5-2-27(1) 史跡・名勝・天然記念物の指定状況（山梨県）

市町村名	指定	No.	名称	所在地	種別	指定年月日
—	国	—	ニホンカモシカ	地域を定めず	特別天然記念物	昭和30年2月15日
	国	—	ライチョウ	地域を定めず	特別天然記念物	昭和30年2月15日
	国	—	ヤマネ	地域を定めず	天然記念物	昭和50年6月26日
	国	—	甲斐犬	地域を定めず	天然記念物	昭和9年1月22日
	県	—	ミヤマシロチョウ	南巨摩郡、中巨摩郡、北杜市、 韮崎市	天然記念物	昭和52年3月31日 (昭和58年7月21日 記載変更)
北杜市	国	Y1	谷戸城跡	北杜市大泉町谷戸字城山	史跡	平成5年11月29日
	国	Y2	金生遺跡	北杜市大泉町谷戸	史跡	昭和58年2月7日
	国	Y3	美し森の大ヤマツツジ	北杜市大泉町西出字石堂殿上	天然記念物	昭和10年6月7日
	国	Y4	根古屋神社の大ケヤキ	北杜市須玉町江草 5336	天然記念物	昭和33年5月15日
	県	Y5	深草館跡	北杜市長坂町大八田 2424 他	史跡	平成11年2月4日
	県	Y6	渋沢のヒイラギモクセイ	北杜市長坂町渋沢 948	天然記念物	昭和34年2月9日
	県	Y7	神田の大糸サクラ	北杜市小淵沢町松向 1904-2	天然記念物	昭和34年2月9日
	県	Y8	比志神社の大スギ	北杜市須玉町比志反保 872	天然記念物	昭和36年12月7日
	県	Y9	清春のサクラ群	北杜市長坂町中丸 2071	天然記念物	昭和41年5月30日
	県	Y10	鳥久保のサイカチ	北杜市長坂町中丸 3954-1	天然記念物	昭和45年10月26日
	県	Y11	遠照寺のアカマツ	北杜市須玉町穴平 2628	天然記念物	昭和45年10月26日
	県	Y12	比志のエゾエノキ	北杜市須玉町比志 1159	天然記念物	平成2年12月20日
	県	Y13	寺所の大ヒイラギ	北杜市大泉町西井出字寺所 224	天然記念物	昭和42年5月29日
	県	Y14	養福寺のフジ	北杜市高根町箕輪新町 991	天然記念物	平成元年4月19日
	県	Y15	箕輪新町のヒメコマツ	北杜市高根町箕輪新町 1081	天然記念物	平成5年2月15日
	市	Y16	長閑屋敷跡	北杜市長坂町上条 1032	史跡	昭和45年10月1日
	市	Y17	小尾兵之進の墓	北杜市高根町五町田 636-2	史跡	昭和62年4月14日
	市	Y18	獅子吼城跡	北杜市須玉町江草 5340	史跡	昭和63年3月18日
	市	Y19	源太ヶ城跡	北杜市須玉町上津金字矢倉 2449 他	史跡	昭和63年3月18日
	市	Y20	大渡の烽火台跡	北杜市須玉町江草 16042	史跡	昭和63年3月18日
	市	Y21	長沢口留番所跡	北杜市高根町長沢 454	史跡	平成4年2月18日
	市	Y22	三分一湧水	北杜市長坂町小荒間 717-1 他	名勝	平成16年1月30日
	市	Y23	逸見神社のトチノキ	北杜市大泉町谷戸御所 1143	天然記念物	昭和52年4月11日
	市	Y24	八嶽神社のホオノキ	北杜市大泉町西井出 1876-1	天然記念物	昭和52年4月11日
	市	Y25	八嶽神社のコナラ	北杜市大泉町西井出 1876-1	天然記念物	昭和52年4月11日
	市	Y26	八嶽神社のシンジュ	北杜市大泉町西井出 1876-1	天然記念物	昭和52年4月11日
	市	Y27	道喜院のスギ	北杜市大泉町谷戸 2093	天然記念物	昭和52年4月11日
	市	Y28	丸山のモミ	北杜市大泉町谷戸 2440-1	天然記念物	昭和52年4月11日
	市	Y29	東原のイトザクラ	北杜市大泉町西井出東原 4523-2	天然記念物	昭和52年4月11 日

表 5-2-27(2) 史跡・名勝・天然記念物の指定状況（山梨県）

市町村名	指定	No.	名称	所在地	種別	指定年月日
北杜市	市	Y30	城南のツバキ	北杜市大泉町谷戸 2572	天然記念物	昭和52年4月11日
	市	Y31	豊武のカシ	北杜市大泉町谷戸 3694	天然記念物	昭和52年4月11日
	市	Y32	伊勢大神社のケヤキ	北杜市高根町村山東割紺屋 929-1	天然記念物	昭和56年8月27日
	市	Y33	穂見諏訪十五所神社の大ケヤキ	北杜市長坂町長坂上条 1461	天然記念物	昭和45年10月1日
	市	Y34	熱那神社のサクラ	北杜市高根町村山西割 1714	天然記念物	昭和56年8月27日
	市	Y35	日吉神社のスギ群	北杜市高根町清里字上手 1756	天然記念物	昭和56年8月27日
	市	Y36	清里東原のナラ	北杜市高根町清里字東原 599	天然記念物	昭和56年8月27日
	市	Y37	紅葉橋のトゲナシサイカチ	北杜市須玉町江草横引 10664	天然記念物	昭和63年3月18日
	市	Y38	龍岸寺のシラカシ	北杜市長坂町長坂上条 1666	天然記念物	平成2年1月23日
	市	Y39	中丸のボダイジュ	北杜市長坂町中丸 1778	天然記念物	平成2年1月23日
	市	Y40	遠照寺のおハツキイチョウ	北杜市須玉町穴平 2628	天然記念物	平成3年7月29日
	市	Y41	井富溜池（西出口）のヒメバラモミ	北杜市大泉町西井出 7365-2	天然記念物	平成6年9月27日
	市	Y42	井富溜池（西出口）のハリギリ	北杜市大泉町西井出 7365-2	天然記念物	平成6年9月27日
	市	Y43	井富溜池（西出口）のホオノキ	北杜市大泉町西井出 7365-2	天然記念物	平成6年9月27日
	市	Y44	町屋のおハツキイチョウ	北杜市大泉町谷戸町屋	天然記念物	平成6年9月27日
市	Y45	八ヶ岳権現社のマツ	北杜市高根町清里 2887-11	天然記念物	平成9年9月22日	

注1) No. は図 5-2-12 中の番号に対応しています。

出典：「山梨の文化財ガイド（山梨県内の国・県指定文化財のデータベース）」（山梨県教育委員会教育庁学術文化財課ホームページ）

「北杜市の文化財一覧」（平成27年12月10日現在、北杜市ホームページ）

表 5-2-28(1) 史跡・名勝・天然記念物の指定状況（長野県）

市町村名	指定	No.	名称	所在地	種別	指定年月日
—	国	—	ライチョウ	地域を定めず	特別天然記念物	昭和30年2月15日
	国	—	カモシカ	地域を定めず	特別天然記念物	昭和30年2月15日
	国	—	イヌワシ	地域を定めず	天然記念物	昭和40年5月12日
	国	—	柴犬	地域を定めず	天然記念物	昭和11年12月16日
	国	—	ヤマネ	地域を定めず	天然記念物	昭和50年6月26日
	県	—	オオイチモンジ	地域を定めず	天然記念物	昭和50年2月24日
	県	—	クモマツマキチョウ	地域を定めず	天然記念物	昭和50年2月24日
	県	—	クモマベニヒカゲ	地域を定めず	天然記念物	昭和50年2月24日
	県	—	コヒオドシ	地域を定めず	天然記念物	昭和50年2月24日
	県	—	タカネキマダラセセリ	地域を定めず	天然記念物	昭和50年2月24日
	県	—	タカネヒカゲ	地域を定めず	天然記念物	昭和50年2月24日
	県	—	ブッポウソウ	地域を定めず	天然記念物	昭和60年7月29日
	県	—	ベニヒカゲ	地域を定めず	天然記念物	昭和50年2月24日
	県	—	ホンシュウモモンガ	地域を定めず	天然記念物	昭和50年11月4日
	県	—	ホンドオコジョ	地域を定めず	天然記念物	昭和50年11月4日
	県	—	ミヤマシロチョウ	地域を定めず	天然記念物	昭和50年2月24日
	県	—	ミヤマモンキチョウ	地域を定めず	天然記念物	昭和50年2月24日
	県	—	ヤツガシラ	地域を定めず	天然記念物	昭和60年7月29日
	県	—	ヤリガタケシジミ	地域を定めず	天然記念物	昭和50年2月24日

表 5-2-28(2) 史跡・名勝・天然記念物の指定状況（長野県）

市町村名	指定	No.	名称	所在地	種別	指定年月日
佐久穂町	町	N1	茂来山たたら遺跡	佐久穂町大日向・霧久保沢	史跡	昭和63年5月31日
	町	N2	神代杉	佐久穂町畑・大門	天然記念物	昭和56年11月3日
	町	N3	蟻城跡	佐久穂町穂積・穴原ほか	史跡	昭和56年11月3日
	町	N4	掛樋と棚橋・秩父事件戦跡	佐久穂町穂積・高岩	史跡	昭和56年11月3日
	町	N5	一里塚の榎	佐久穂町畑・清水町	天然記念物	昭和56年11月3日
	町	N6	崎田原遺跡	佐久穂町穂積・崎田	史跡	昭和57年11月3日
	町	N7	馬越城跡	佐久穂町千代里・馬越	史跡	昭和57年11月3日
	町	N8	下畑城跡	佐久穂町畑・下畑	史跡	昭和57年11月3日
小海町	県	N9	山の神のサラサドウダン群落	小海町豊里山神平ほか	天然記念物	昭和41年1月27日
	町	N10	大久保の栢の木	小海町大久保	天然記念物	平成3年6月26日
	町	N11	秩父事件最後の血戦場	小海町東馬流	史跡	平成10年6月3日
	町	N12	松原神光寺跡	小海町豊里松原	史跡	昭和46年10月1日
	町	N13	松原古城跡	小海町豊里4279	史跡	平成23年12月1日
川上村	県	N14	樋沢のヒメバラモミ	川上村樋沢御前下1234	天然記念物	昭和35年2月11日
	県	-	川上犬	村内	天然記念物	昭和58年7月28日
	村	N15	柏垂遺跡	川上村御所平1838-43	史跡	平成8年7月1日
	村	N16	イシナシ	川上村樋沢	天然記念物	昭和47年3月3日
	村	N17	ヒメコマツ	川上村樋沢	天然記念物	昭和47年3月3日
	村	N18	湿地性植物群生地	川上村樋沢1417	天然記念物	平成元年7月30日
南牧村	国	N19	矢出川遺跡	南牧村野辺山二ツ山396-8	史跡	平成7年2月13日
	県	N20	海尻の姫小松	南牧村海尻下殿岡631-1	天然記念物	昭和37年7月12日
	村	N21	海ノ口城跡	南牧村海ノ口大芝	史跡	昭和47年10月14日
	村	N22	海尻城跡	南牧村海尻下殿岡ほか	史跡	昭和47年10月14日
	村	N23	三軒屋	南牧村平沢矢出原	史跡	昭和47年10月14日
	村	N24	平賀源心の洞塚	南牧村平沢雪久保	史跡	昭和47年10月14日
	村	N25	志なの入遺跡（洞穴）	南牧村海ノ口志なの入	史跡	昭和47年10月14日
	村	N26	さかさ柏	南牧村平沢袖先9	天然記念物	昭和47年10月14日
	村	N27	枝垂栗	南牧村平沢佐惣455-1-2	天然記念物	昭和47年10月14日
南相木村	県	N28	おみかの滝	南相木村和田	名勝	平成3年2月14日
	村	N29	別れの松	南相木村酒舟303-6	史跡	平成10年3月26日
北相木村	国	N30	栢原岩陰遺跡	北相木村東栢原・上ノ段	史跡	昭和62年5月25日
	村	N31	イチイの木	北相木村宮ノ平2244-3	天然記念物	平成16年5月18日

注1) No. は図 5-2-12 中の番号に対応しています。

出典：「信州の文化財検索」（平成30年3月31現在、（公財）八十二文化財団ホームページ）

「佐久穂町の文化財」（平成23年3月30日、佐久穂町教育委員会）

「指定文化財一覧」（小海町教育委員会資料）

「川上村の歴史と文化財」（平成24年9月、川上村教育委員会）

「国・県・村指定文化財所在地及び保管場所」（平成24年、川上村教育委員会資料）

「南牧村の文化財」（平成12年3月30日、南牧村教育委員会）

「南相木村の文化財」（南相木村ホームページ）

「北相木村文化財ガイドブック」（平成24年3月30日、北相木村教育委員会）

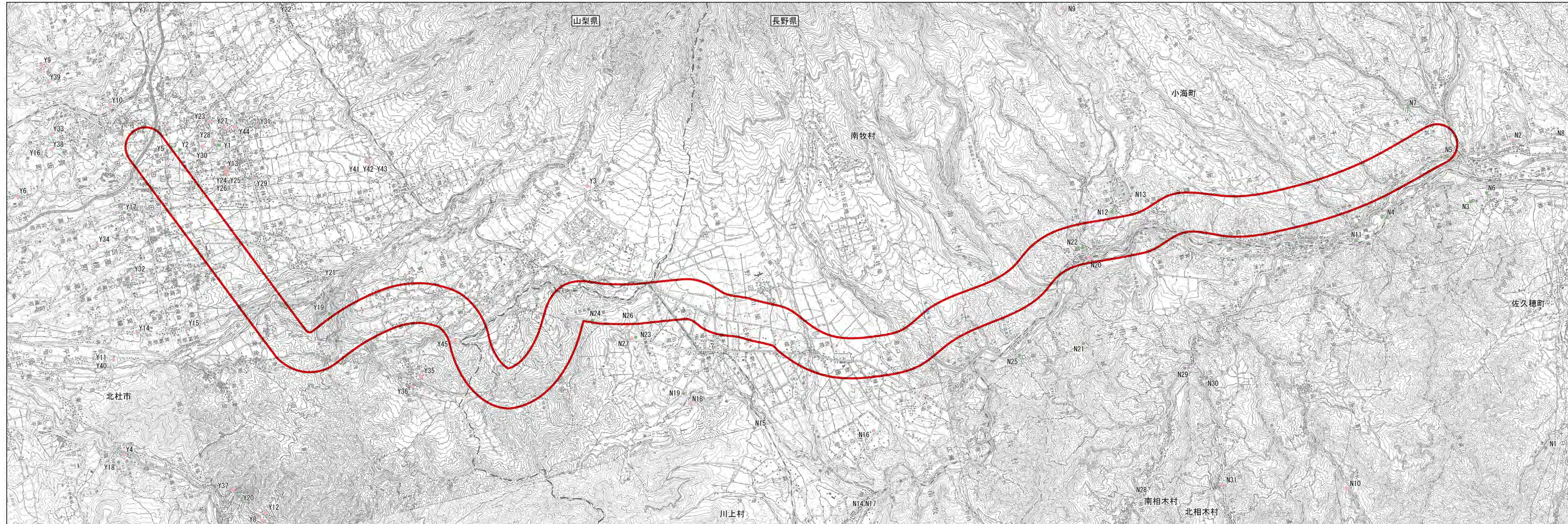


図5-2-12 史跡・名勝・天然記念物等位置図

凡 例

- 事業実施区域
- 県境
- 市町村界
- 文化財 (天然記念物、史跡、名勝等)

色	種 別
	天然記念物
	史跡
	名勝

山梨県出典：「山梨の文化財ガイド（山梨県の国・県指定文化財のデータベース）」
 （山梨県教育委員会教育庁学術文化財課ホームページ）
 「北杜市の文化財一覧」
 （平成27年12月10日現在：北杜市ホームページ）

長野県出典：「信州の文化財検索」
 （平成30年3月31日現在、(公財)八十二文化財団ホームページ）
 「佐久穂町の文化財」
 （平成23年3月30日、佐久穂町教育委員会）
 「指定文化財一覧」（小海町教育委員会資料）
 「川上村の歴史と文化財」
 （平成24年9月、川上村教育委員会）
 「国・県・村指定文化財所在地及び保管場所」
 （平成24年、川上村教育委員会資料）
 「南牧村の文化財」（平成12年3月30日、南牧村教育委員会）
 「南相木村の文化財」（南相木村ホームページ）
 「北相木村文化財ガイドブック」
 （平成24年3月30日、北相木村教育委員会）

