

2.評価シート

<p>(4) 評価項目 [事業の進捗状況及び見込み]</p>	<p>⑥変更計画の変更内容 (事業費)</p>
<p>①これまでの計画変更等の概要</p> <ul style="list-style-type: none"> ・権利関係が複雑なため用地交渉が難航し、計画どおりの事業進捗とならなかったため、計画期間を平成27年度まで延長した。(平成15年度再評価)(事業期間) 8年延長 ・国庫補助事業の緊縮や労務費の上昇等により、計画どおりの事業進捗とならなかったため、林野庁と協議し、計画期間を平成30年度まで延長した。(平成26年度)(事業期間) 3年延長 <p>②進捗率</p> <p>別表のとおり。</p>	<p>国庫補助事業の緊縮や資材価格、労務費等の上昇により計画どおりの進捗とならなかったことから、事業費を6,358百万円、事業期間を平成31年度まで変更したい。(平成30年度)(事業費) 65百万円の増(事業期間) 1年延長</p>
<p>③事業進捗が順調でない理由</p> <ul style="list-style-type: none"> ・地形が極めて急峻な部分があり、線形再検討のため詳細測量を実施した結果、計画延長が延びなかったこと。 ・国庫補助事業の緊縮や近年の資材価格及び労務費の上昇により、年間の開設延長が延びなかったこと。 <p>④今後の事業執行上の問題点</p> <p>急峻な地形、脆弱な地質といった厳しい作業環境下での事業となることから、施工時の安全管理により留意する必要がある。</p>	<p>(5) 評価項目 [環境負荷等への配慮]</p> <p>地形の改変を極力少なくする路線計画とし、切土・盛土法面については、緑化による保全が見込める箇所は在来種を配合した法面保護工による緑化を採用するなど、良好な自然環境の維持及び環境に配慮した計画である。</p> <p>(6) 評価項目 [コスト縮減の可能性]</p> <p>地形に沿った平面・縦断線形を取り、切盛土量の収支均衡、及び法面、路側構造物等を縮小する。また、急峻な地形においては路肩の縮減を行う。</p> <p>(7) 評価項目 [代替案立案の可能性]</p> <p>なし</p>
<p>⑤変更計画の進捗予定 (期間)</p> <p>詳細測量により全体計画額及び延長が確定した。計画期間を1年延長し、平成31年度の完成を目指す。</p>	<p>(8) 所管部の今後の方針 継続・見直し継続・その他 ()</p> <p>(理由)</p> <p>本路線は、森林の適正管理、持続的な森林の多面的機能の高度発揮等の目的を持つ当該地区唯一の基幹路線であることから、事業期間を1年延長し継続した上で、平成31年度の完成を目指す。</p>

○別表-進捗率 (事業費ベース)

算出方法：【上段】現計画の計画事業費/総事業費×100 【中段】現計画の実績事業費/総事業費×100 【下段】変更計画の計画事業費/総事業費 単位：%

	年度	~H17	H18	H19	H20	H21	H22	H23	H24	H25	H26	H27	H28	H29	*H30	H31
現	計画	80	81	82	84	86	88	90	92	93	95	96	97	99	100	-
	実績	78	79	80	82	84	86	88	90	92	93	95	97	99	100	-
変更計画															99	100

*評価年度

*H30の実績は見込み

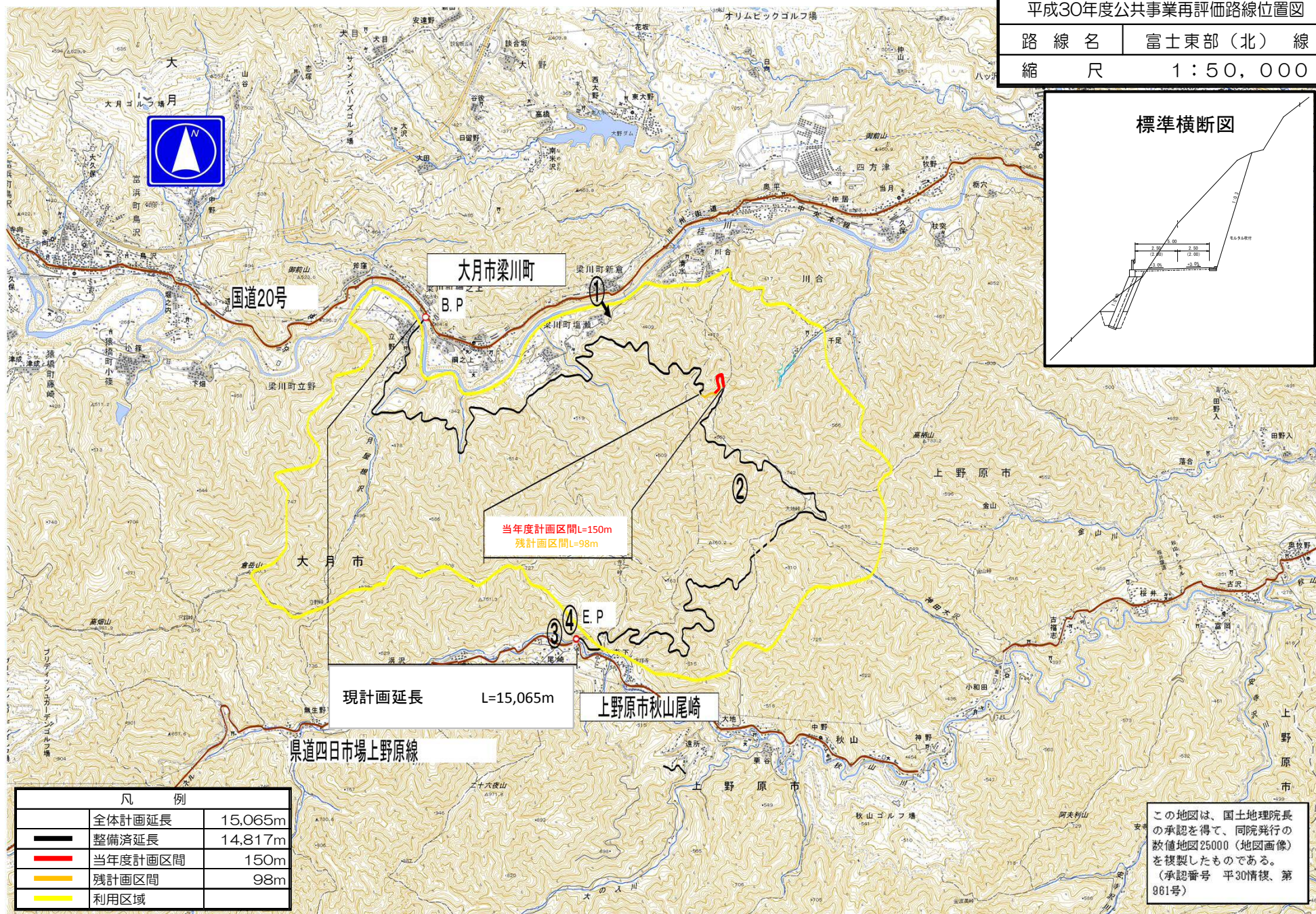
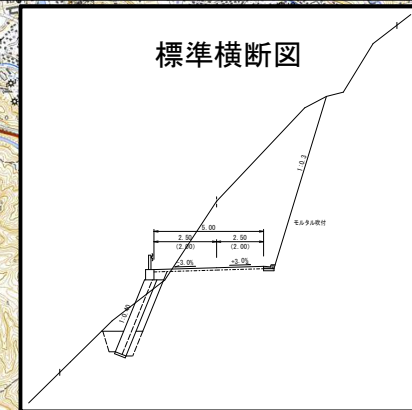
3. 添付資料シート (1)

平成30年度公共事業再評価路線位置図

路線名 富士東部(北)線

縮尺 1:50,000

標準横断面図



大月市梁川町

国道20号

現計画延長 L=15,065m

上野原市秋山尾崎

県道四日市場上野原線

当年度計画区間L=150m
残計画区間L=98m

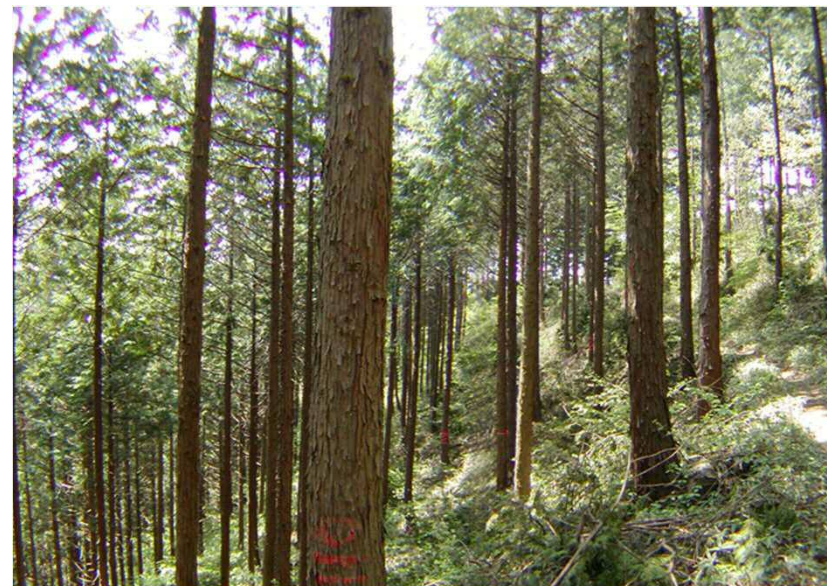
凡 例		
—	全体計画延長	15,065m
—	整備済延長	14,817m
—	当年度計画区間	150m
—	残計画区間	98m
—	利用区域	

この地図は、国土地理院長の承認を得て、同院発行の数値地図25000(地図画像)を複製したものである。
(承認番号 平30情模、第861号)

3. 添付資料シート (2)



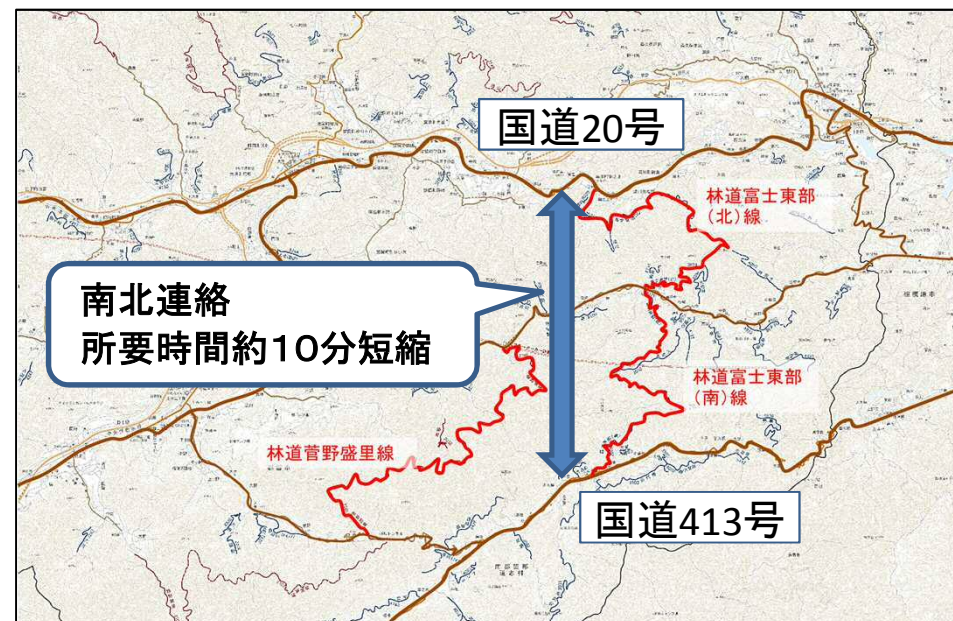
① 計画地遠景



② 既設林道沿線における森林整備の状況



③ レクリエーション (上野原トレイルレース) 利用状況



④ 集落間の連絡

4.年度別事業費内訳表（変更計画の内容）

年度	変更事業費 (千円)	事業概要	進捗率 (%)
~H14	4,504,750	開設延長 L= 9,470m	71
H15	185,000	開設延長 L= 548m	74
H16	127,000	開設延長 L= 331m	76
H17	70,000	開設延長 L= 289m	77
H18	70,000	開設延長 L= 342m	78
H19	70,000	開設延長 L= 321m	79
H20	140,000	開設延長 L= 588m	81
H21	140,000	開設延長 L= 494m	83
H22	115,000	開設延長 L= 400m	85
H23	115,000	開設延長 L= 476m	87
H24	130,000	開設延長 L= 382m	89
H25	100,000	開設延長 L= 212m	91
H26	70,000	開設延長 L= 180m	92
H27	140,000	開設延長 L= 382m	94
H28	146,001	開設延長 L= 284m	96
H29	104,259	開設延長 L= 118m	98
H30	66,000	開設延長 L= 150m	99
H31	65,000	開設延長 L= 98m	100
合計	6,358,010	開設延長合計 L= 15,065m	