

本県建設産業の現状

建設業対策室

1 総生産・就業者数（建設産業の全産業に占める割合） 図1参照

	総生産	就業者数
全国	6.5%	7.4%
山梨県	8.8%	7.9%

（総生産：H26年 県民経済計算、就業者数：H27年 国勢調査）

総生産・就業者数いずれも全産業の1割弱を占めるなど、本県経済を支える重要な産業の一つとなっている。また、全国よりやや高くなっている。

2 建設投資額 図2参照

	ピーク時（年度）	平成28年度	ピーク時に対する割合
全国	(H3年度) 約8.8兆円	約5.2兆円	約5.9%
山梨県	(H4年度) 約8,360億円	約4,216億円	約5.0%

（建設総合統計 出来高ベース）

バブル期以降、減少傾向が続いており近年はピーク時の5割以下の水準となっている。

3 公共投資額（建設投資額に占めるの割合） 図2参照

	平成28年度 建設投資額	建設投資額	
		公共	民間
全国	約5.2兆円	約2.1兆円 (約40%)	約3.1兆円 (約60%)
山梨県	約4,216億円	約2,142億円 (約51%)	約2,074億円 (約49%)

（建設総合統計 出来高ベース）

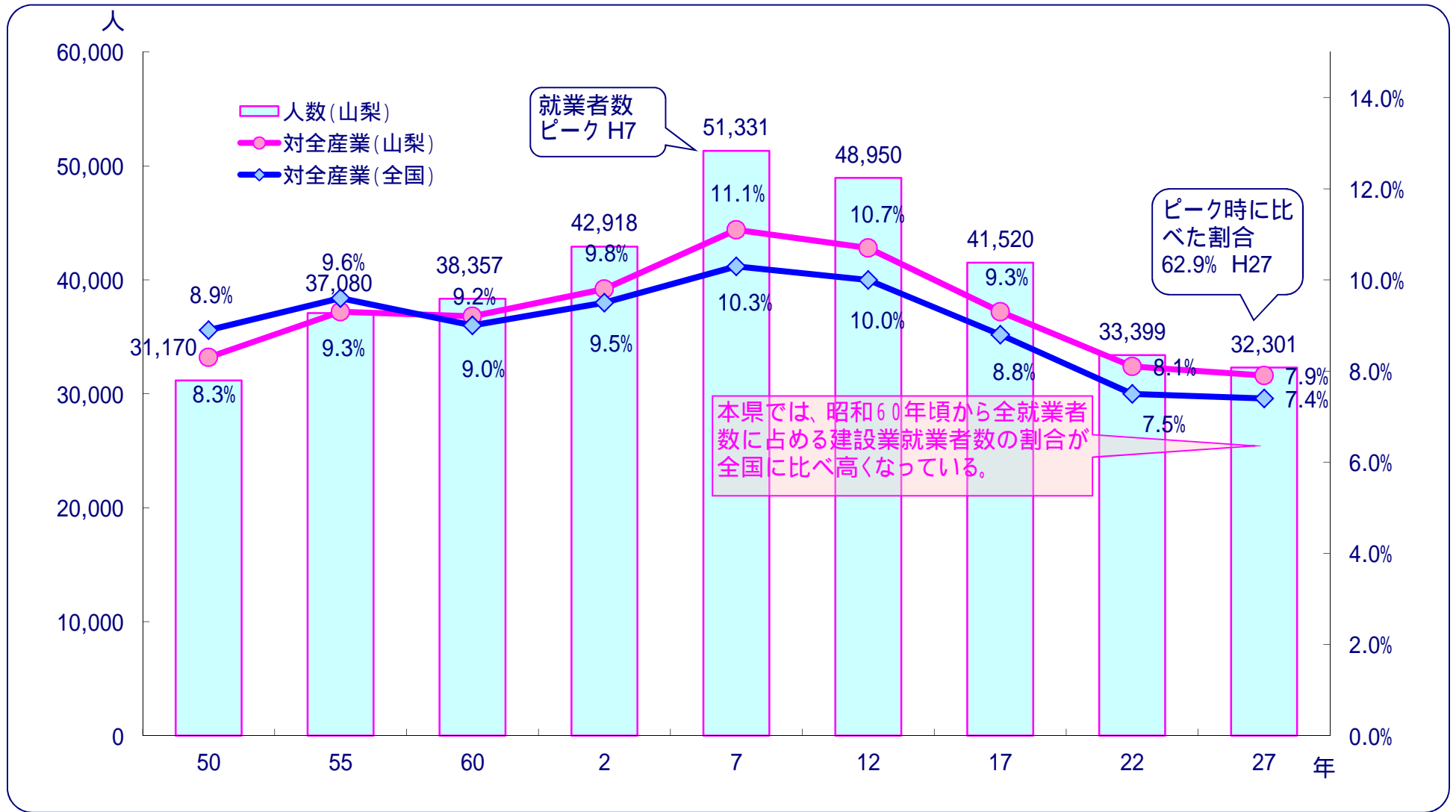
本県では、公共投資が全体の5割強を占めており全国より高くなっている。

4 建設業許可業者数・就業者数（建設投資額のピーク時に対する割合） 図2、3参照

	建設投資額のピーク時	H30年3月末	ピーク時に対する割合
全国	(H3年度) 522,450業者	464,889業者	約8.9%
山梨県	(H4年度) 3,850業者	3,496業者	約9.1%
	(H7年度) 51,331人	(H27) 32,301人	約6.3%

本県では、建設業者数がH17年度から減少に転じた。建設投資が大幅に減少しているにもかかわらず、許可業者数の減少率は低く、また、就業者数の減少率は高いことから、全体として小規模化が進み、経営が厳しいことがうかがえる。

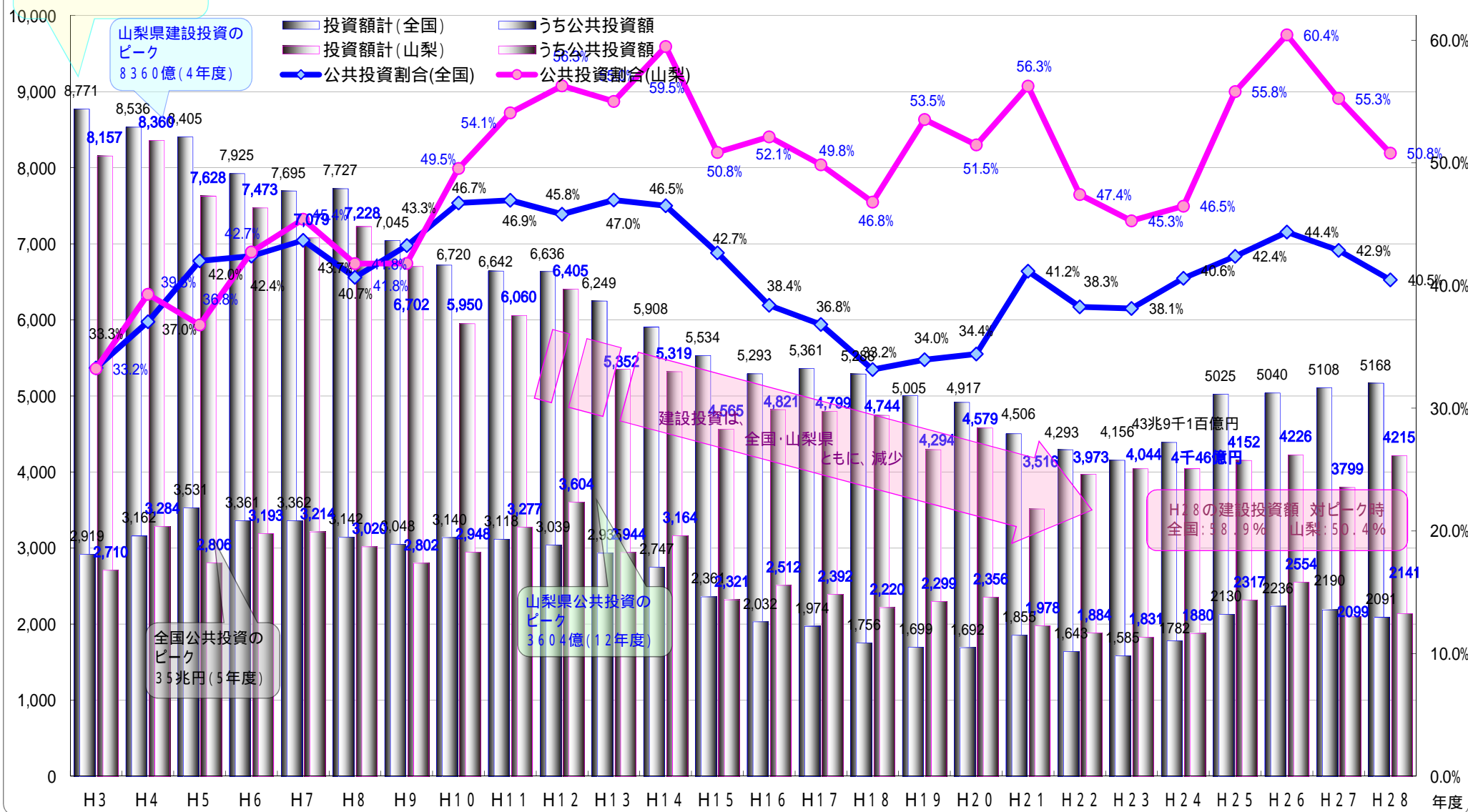
図1 山梨県の建設業就業者数



国勢調査の値、各年10月1日現在の状況。

図2 建設投資額(全国・山梨)の推移

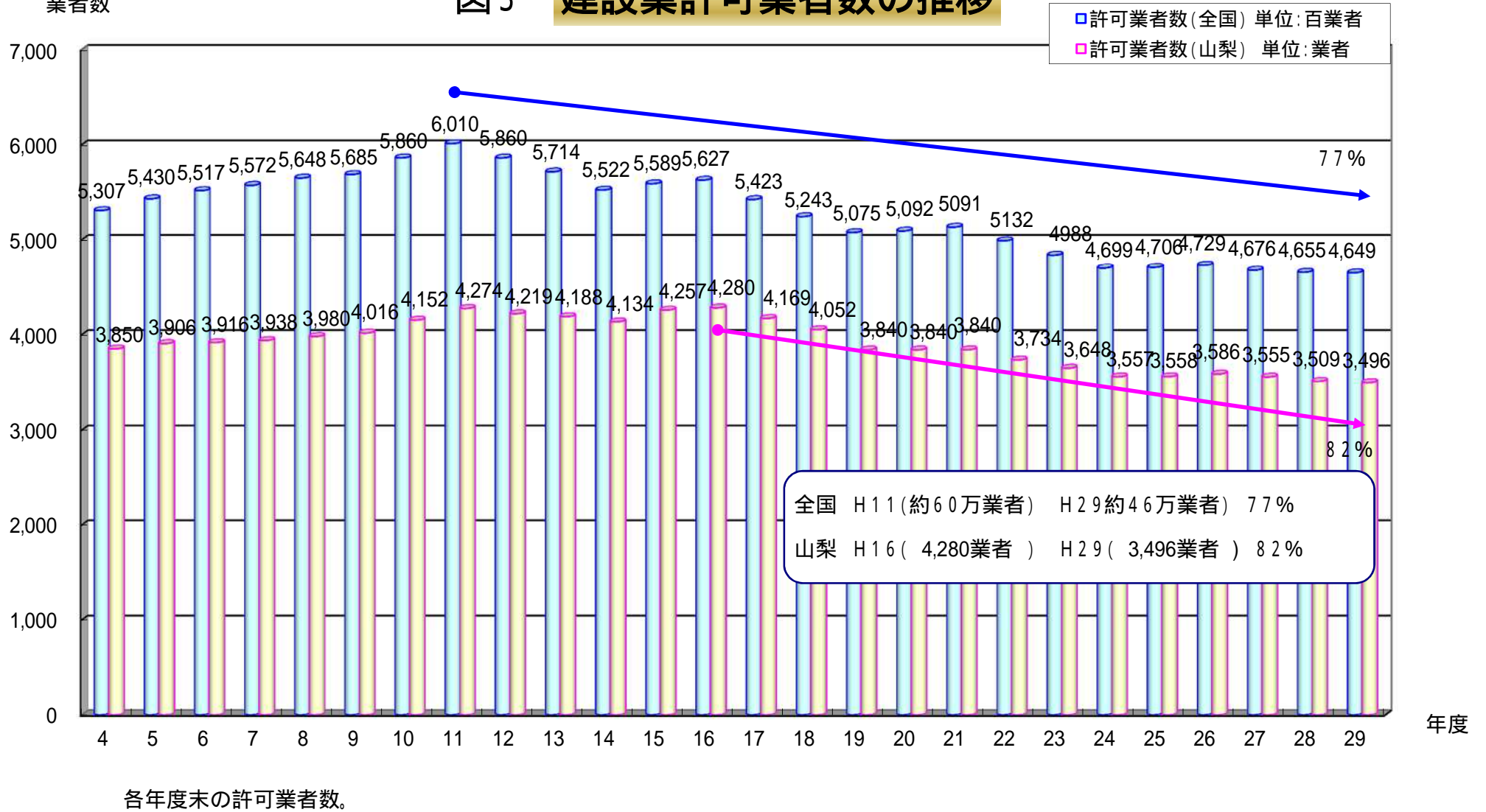
(山梨県:億円、国:百億円)



出所:国土交通省「建設総合統計 - 出来高ベース」

業者数

図3 建設業許可業者数の推移



【建設産業に係る数値データ】 (一財)建設業情報管理センター提供データより

就業者数(山梨県の建設業・全産業)

(人、%)

	平成7年	平成12年	平成17年	平成22年	平成27年	対H7年比
建設業	51,331	48,950	41,520	33,399	32,301	37.1
30歳未満	13,327(20.1)	8,942(18.3)	5,464(13.2)	2,992(9.0)	2,891(9.0)	72.0
55歳以上	13,237(25.8)	13,475(27.5)	13,189(31.8)	12,218(36.6)	12,435(38.5)	6.1
全産業	462,446	457,688	444,200	414,569	408,814	11.6
30歳未満	98,952(21.4)	89,733(19.6)	72,998(16.4)	59,951(14.5)	54,960(13.4)	44.5
55歳以上	120,047(26.0)	123,943(27.1)	137,199(30.9)	138,066(33.3)	143,832(35.2)	19.8

経営指標(建設業 売上高別)(平成28年度)

(単位:社、%、百万円)

		対象企業数	売上高 総利益率	売上高一般 管理費率	売上高 営業利益率	売上高 経常利益率	総資本 経常利益率	自己資本 比率	借入金 依存度	1人当たり 売上高
東日本(都 県)	1億円未満	6,062	28.16	28.71	0.48	0.30	1.80	6.83	62.90	12.88
	1億円～5億円未満	10,709	21.22	18.52	2.61	2.99	5.17	37.66	32.81	25.73
	5億円～10億円未満	2,785	17.03	13.02	3.88	4.28	6.75	43.64	20.95	41.99
	10億円～30億円未満	2,051	15.30	10.82	4.51	4.87	6.95	41.84	18.24	54.28
	30億円以上	723	13.02	8.14	5.10	5.40	7.06	41.49	12.33	71.67
山梨	1億円未満	296	30.23	32.03	1.89	1.28	0.06	6.48	72.63	12.61
	1億円～5億円未満	325	22.01	19.95	2.13	2.46	3.75	36.21	34.22	25.45
	5億円～10億円未満	61	17.24	13.53	3.43	3.80	7.43	42.64	20.53	45.81
	10億円～30億円未満	35	16.53	12.97	3.82	4.21	5.27	47.28	19.23	55.92
	30億円以上	4	11.46	6.57	4.88	5.14	7.57	48.17	3.24	96.66

経営指標（建設業 業種別）（平成 28 年度）

（単位：社、%、百万円）

		対象企業数	売上高 総利益率	売上高一般 管理費率	売上高 営業利益率	売上高 経常利益率	総資本 経常利益率	自己資本 比率	借入金 依存度	1人当たり 売上高
東 日 本	土木建築	2,552	15.88	13.46	2.41	2.81	4.28	36.40	28.44	38.12
	土木	10,137	21.34	19.64	1.75	2.21	4.26	26.60	41.36	23.99
	建築	2,789	17.55	15.85	1.79	2.10	3.93	27.21	36.05	47.73
	電気	3,132	27.42	23.44	4.01	4.71	7.25	43.77	29.97	22.72
	管	3,720	24.99	22.92	2.12	2.67	4.72	30.36	39.16	23.25
	総平均	22,330	21.70	19.54	2.21	2.69	4.72	30.83	37.26	28.27
山 梨	土木建築	56	18.33	17.40	1.90	2.16	2.26	9.11	50.71	32.15
	土木	376	23.55	23.92	0.02	0.32	1.34	15.89	53.76	19.81
	建築	86	19.85	17.26	2.24	2.52	4.86	29.91	35.66	45.35
	電気	97	31.78	28.84	1.94	2.81	5.04	38.42	38.32	19.54
	管	106	28.60	27.91	0.68	1.29	4.07	19.21	41.33	20.15
	総平均	721	24.56	23.83	0.76	1.20	2.74	20.47	47.44	23.87

土木建築工事業：上記土木工事業及び建築工事業以外の総合工事

土木工事業：土木工事が売上高の80%以上を占める総合工事業

建築工事業：建築工事が売上高の80%以上を占める総合工事業

元請完成工事高（全国）（平成 28 年度）

（単位：十億円、％）

	元請完成工事高			構成比			民・公比率	
	合計	民間	公共	合計	民間	公共	民間	公共
総数	55,549	40,016	15,533	100.0	100.0	100.0	72.0	28.0
総合工事業	40,629	28,155	12,474	73.1	70.4	80.3	69.3	30.7
一般土木建築	14,586	9,108	5,478	26.3	22.8	35.3	62.4	37.6
土木	5,722	1,710	4,012	10.3	4.3	25.8	29.9	70.1
造園	219	115	103	0.4	0.3	0.7	52.7	47.3
水道施設	305	67	238	0.5	0.2	1.5	22.0	78.0
舗装	701	143	558	1.3	0.4	3.6	20.4	79.6
しゅんせつ	20	3	17	0.0	0.0	0.1	13.9	86.1
建築	16,060	14,039	2,022	28.9	35.1	13.0	87.4	12.6
木造建築	3,017	2,970	47	5.4	7.4	0.3	98.5	1.5
職別工事業	2,857	2,296	561	5.1	5.7	3.6	80.4	19.6
大工	115	110	5	0.2	0.3	0.0	95.7	4.3
とび・土工・コンクリ	352	213	139	0.6	0.5	0.9	60.5	39.5
鉄骨	399	242	157	0.7	0.6	1.0	60.7	39.3
鉄筋	9	8	1	0.0	0.0	0.0	91.2	8.8
石工	133	118	15	0.2	0.3	0.1	88.6	11.4
煉瓦・タイル等	72	64	8	0.1	0.2	0.0	89.3	10.7
左官	49	46	3	0.1	0.1	0.0	94.8	5.2
屋根	181	127	55	0.3	0.3	0.4	69.9	30.1
金属製屋根	26	26	1	0.0	0.1	0.0	97.4	2.6
板金	54	51	3	0.1	0.1	0.0	94.7	5.3
塗装	335	271	64	0.6	0.7	0.4	80.9	19.1
ガラス	27	16	12	0.0	0.0	0.1	57.1	42.9
建具	147	137	10	0.3	0.3	0.1	93.1	6.9
防水	77	49	28	0.1	0.1	0.2	64.1	35.9
内装	789	748	41	1.4	1.9	0.3	94.8	5.2
はつり・解体	92	70	21	0.2	0.2	0.1	76.7	23.3
設備工事業	12,063	9,565	2,498	21.7	23.9	16.1	79.3	20.7
電気	4,888	3,767	1,120	8.8	9.4	7.2	77.1	22.9
電気通信	1,412	1,085	326	2.5	2.7	2.1	76.9	23.1
管	2,222	1,745	477	4.0	4.4	3.1	78.5	21.5
さく井	52	23	30	0.1	0.1	0.2	43.3	56.7
熱絶縁	76	72	4	0.1	0.2	0.0	94.4	5.6
機械器具設置	3,126	2,738	388	5.6	6.8	2.5	87.6	12.4
消防施設	54	40	14	0.1	0.1	0.1	74.7	25.3
その他の設備	233	95	139	0.4	0.2	0.9	40.5	59.5

元請完成工事高(山梨県)(平成28年度)

(単位:百万円、%)

	元請完成工事高			構成比			民・公比率	
	合計	民間	公共	合計	民間	公共	民間	公共
総数	179,759	98,625	81,135	100.0	100.0	100.0	54.9	45.1
総合工事業	153,817	82,869	70,949	85.6	84.0	87.4	53.9	46.1
一般土木建築	36,194	22,149	14,045	20.1	22.5	17.3	61.2	38.8
土木	44,625	4,928	39,697	24.8	5.0	48.9	11.0	89.0
造園	1,447	689	758	0.8	0.7	0.9	47.6	52.4
水道施設	1,629	237	1,392	0.9	0.2	1.7	14.5	85.5
舗装	2,078	723	1,355	1.2	0.7	1.7	34.8	65.2
しゅんせつ	0	0	0	0.0	0.0	0.0		
建築	60,034	46,382	13,652	33.4	47.0	16.8	77.3	22.7
木造建築	7,811	7,761	50	4.3	7.9	0.1	99.4	0.6
職別工事業	10,313	5,982	4,330	5.7	6.1	5.3	58.0	42.0
大工	53	5	48	0.0	0.0	0.1	9.4	90.6
とび・土工・コンクリ	923	385	538	0.5	0.4	0.7	41.7	58.3
鉄骨	2,988	608	2,380	1.7	0.6	2.9	20.3	79.7
鉄筋	54	54	0	0.0	0.1	0.0	100.0	0.0
石工	1,176	1,154	22	0.7	1.2	0.0	98.1	1.9
煉瓦・タイル等	323	20	303	0.2	0.0	0.4	6.2	93.8
左官	3	3	0	0.0	0.0	0.0	100.0	0.0
屋根	47	47	0	0.0	0.0	0.0	100.0	0.0
金属製屋根	292	204	88	0.2	0.2	0.1	69.9	30.1
板金	0	0	0	0.0	0.0	0.0		
塗装	2,373	1,702	671	1.3	1.7	0.8	71.7	28.3
ガラス	0	0	0	0.0	0.0	0.0		
建具	181	97	84	0.1	0.1	0.1	53.6	46.4
防水	247	188	59	0.1	0.2	0.1	76.1	23.9
内装	196	184	12	0.1	0.2	0.0	93.9	6.1
はつり・解体	1,459	1,333	126	0.8	1.4	0.2	91.4	8.6
設備工事業	15,629	9,774	5,856	8.7	9.9	7.2	62.5	37.5
電気	6,431	3,942	2,489	3.6	4.0	3.1	61.3	38.7
電気通信	545	367	178	0.3	0.4	0.2	67.3	32.7
管	7,349	4,685	2,664	4.1	4.8	3.3	63.8	36.2
さく井	748	301	447	0.4	0.3	0.6	40.2	59.8
熱絶縁	0	0	0	0.0	0.0	0.0		
機械器具設置	552	475	77	0.3	0.5	0.1	86.1	13.9
消防施設	5	4	1	0.0	0.0	0.0	80.0	20.0
その他の設備	0	0	0	0.0	0.0	0.0		

元請完成工事高(経営組織・資本金階層・工事種類)(平成28年度)

(単位:百万円)

		計	土木	建築住宅	建築非住宅	機械
全 国	総数	42,306,670	12,259,637	10,924,587	16,797,206	2,325,241
	個人	348,275	62,827	207,279	70,783	7,385
	法人	41,958,395	12,196,808	10,717,308	16,726,423	2,317,856
	200万円未満	106,364	32,362	62,381	9,325	2,298
	200万～500万円未満	1,103,632	213,392	539,642	264,265	86,333
	500万～1,000万円未満	965,678	254,200	488,823	173,330	49,326
	1,000万～3,000万円未満	7,385,783	2,449,112	2,105,241	2,264,500	566,928
	3,000万～5,000万円未満	4,722,207	1,745,633	1,204,891	1,571,907	199,776
	5,000万～1億円未満	4,508,261	1,469,496	1,063,432	1,735,858	239,475
	1億～10億円未満	4,925,919	1,200,414	1,553,230	1,730,997	441,278
	10億～50億円未満	3,601,593	1,078,652	664,538	1,572,963	285,440
	50億円以上	14,638,957	3,753,548	3,035,130	7,403,278	447,001
山 梨	総数	155,539	66,331	33,035	53,679	2,495
	個人	1,301	0	923	378	0
	法人	154,238	66,331	32,112	53,301	2,495
	200万円未満	398	15	361	23	0
	200万～500万円未満	7,680	2,106	2,696	2,616	262
	500万～1,000万円未満	7,992	2,681	3,708	1,530	72
	1,000万～3,000万円未満	67,248	29,473	19,079	16,854	1,843
	3,000万～5,000万円未満	22,744	14,556	1,721	6,438	29
	5,000万～1億円未満	27,625	11,177	2,727	13,433	288
	1億～10億円未満	20,552	6,322	1,823	12,407	0
	10億～50億円未満	0	0	0	0	0
	50億円以上	0	0	0	0	0

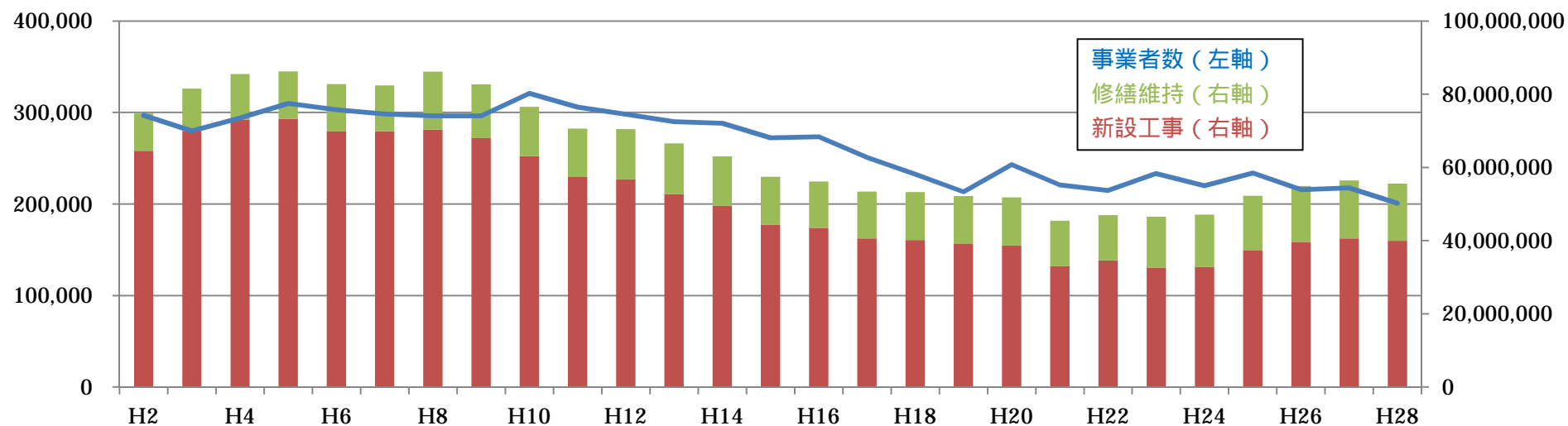
業者数、元請完成工事高(新設工事・維持修繕工事)(平成28年度)

(単位:者、百万円)

		業者数	元請完成工事高		
				新設工事	維持修繕工事
全 国	業者数	200,927			
	元請完成工事高計		55,548,590	39,972,799	15,575,791
	土木		14,280,514	10,189,248	4,091,266
	建築住宅		15,252,724	12,289,849	2,962,875
	建築非住宅		19,428,709	13,053,559	6,375,150
	機械		6,586,644	4,440,144	2,146,500
山 梨	業者数	1,295			
	元請完成工事高計		179,759	133,920	45,840
	土木		73,600	57,005	16,595
	建築住宅		38,080	28,688	9,392
	建築非住宅		64,564	46,234	18,330
	機械		3,515	1,993	1,522

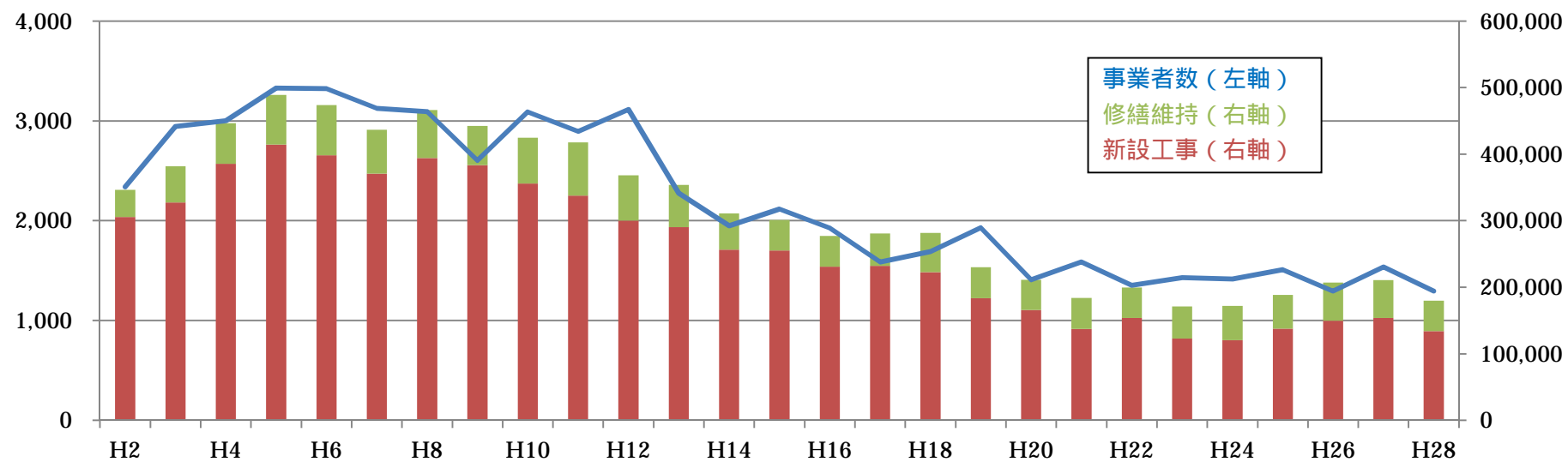
業者数、元請完成工事高（全国 新設工事・維持修繕工事）

（単位：者、百万円）



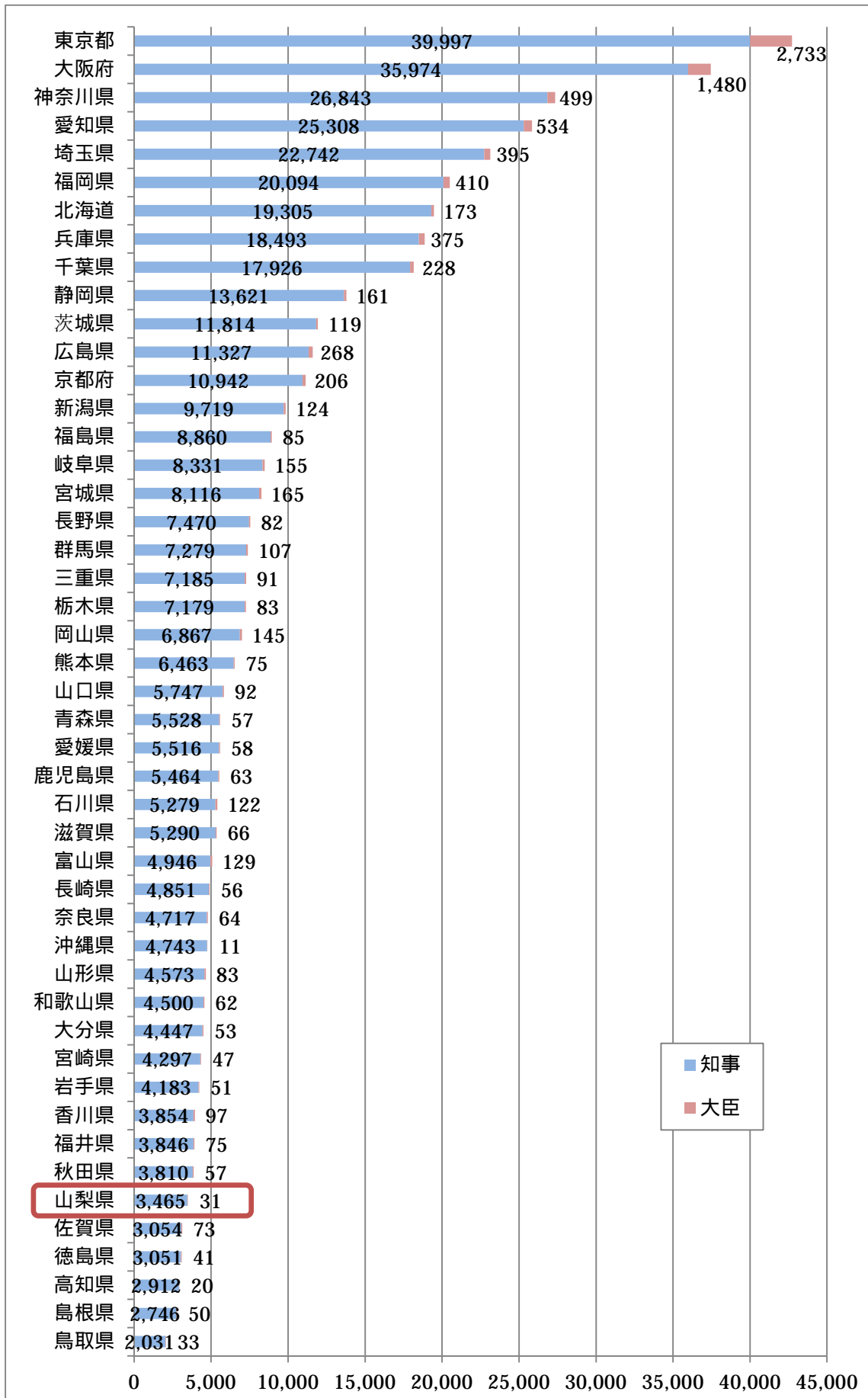
業者数、元請完成工事高（山梨 新設工事・維持修繕工事）

（単位：者、百万円）

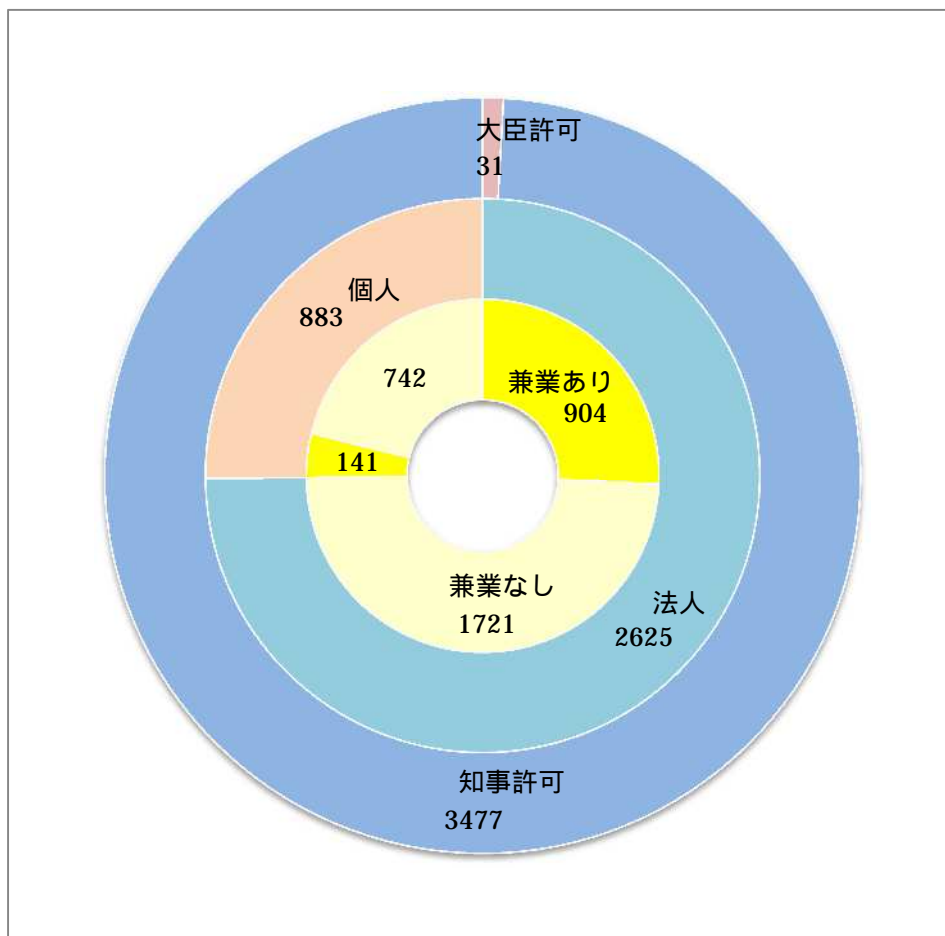


【建設業許可業者に係る数値データ】

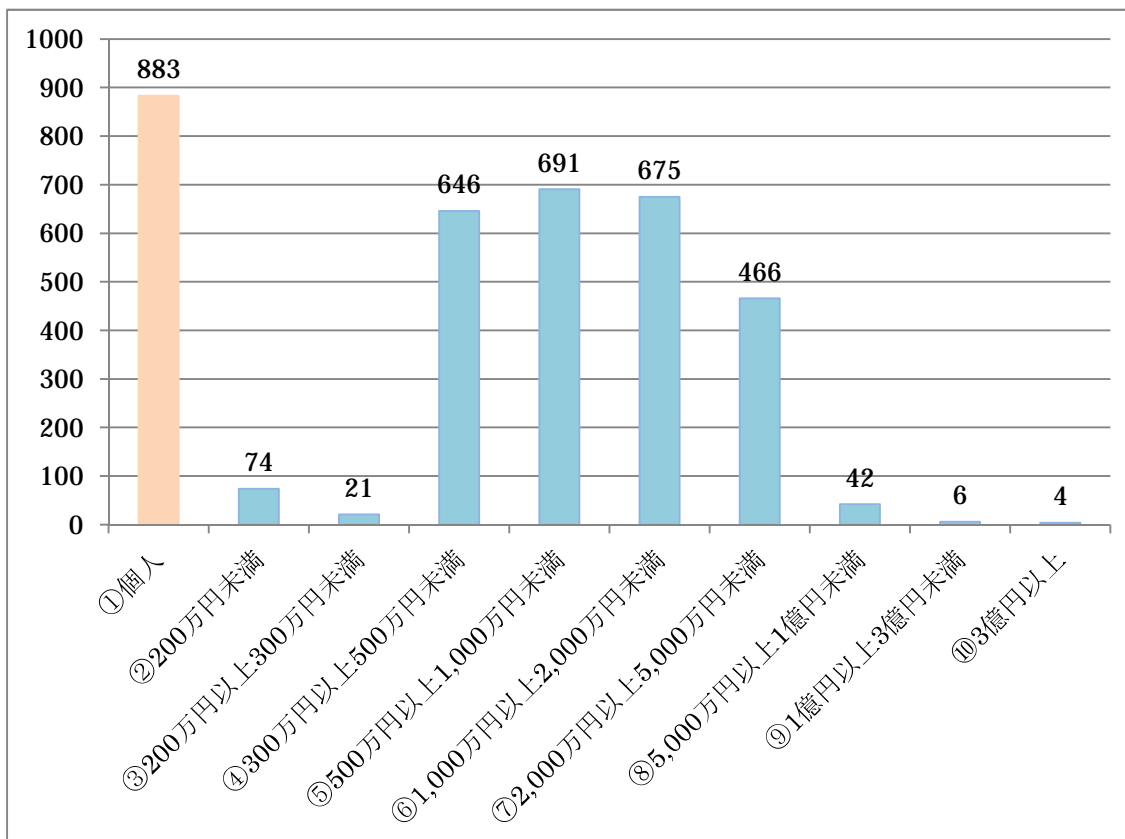
都道府県知事許可・大臣許可（平成30年3月末）



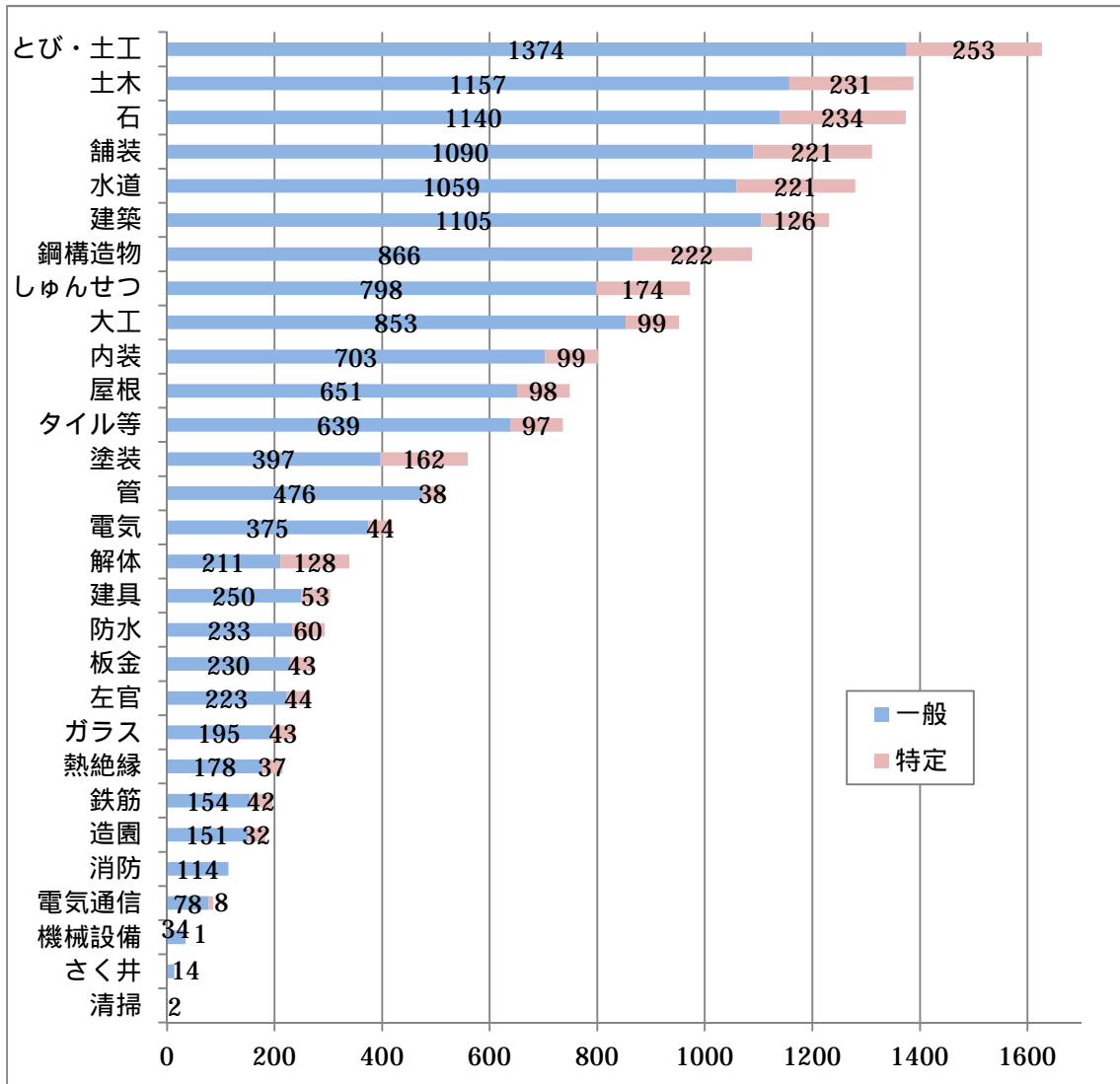
県内知事許可・大臣許可、個人・法人、兼業あり・なし（平成 30 年 7 月末）



県内個人・法人（資本金階層別）(平成 30 年 7 月末)



県内許可業種（一般・特定）（平成 30 年 7 月末）



県内許可業種数、個人・法人（平成 30 年 7 月末）

