

# 給 与 報 告 資 料

# 目 次

## 1 職員給与関係

平成 30 年職員給与実態調査の概要	1
第 1 表 給料表別職員構成	2
第 2 表 部局別職員構成	2
第 1 図 年齢別職員構成	3
第 3 表 給料表別・学歴別・男女別職員構成比	3
第 4 表 給料表別職員 1 人当たり平均給与月額	4
第 5 表 給料表別平均年齢	5
第 2 図 平均給与月額の推移	5
第 6 表 給料表別・級別平均給与月額等	6
第 7 表 給料表別・級別・号給別人員分布	12
1 行政職給料表	12
2 医療職給料表(一)	14
3 医療職給料表(二)	16
4 医療職給料表(三)	18
5 研究職給料表	20
6 福祉職給料表	22
7 教育職給料表(一)	24
8 教育職給料表(二)	26
9 教育職給料表(三)	28
10 公安職給料表	30
第 8 表 給料表別・級別・年齢別人員分布及び平均経験年数	32
1 行政職給料表	32
2 医療職給料表(一)	33
3 医療職給料表(二)	34
4 医療職給料表(三)	35
5 研究職給料表	36
6 福祉職給料表	37
7 教育職給料表(一)	38
8 教育職給料表(二)	39
9 教育職給料表(三)	40
10 公安職給料表	41

第 9 表	職員の扶養手当等の状況	42
1	給料表別扶養手当の支給状況	42
2	給料表別扶養親族の状況	43
第 10 表	職員の住居手当等の状況	42
1	給料表別住居手当の支給状況	42
2	給料表別住居の状況	44
3	職員の住居の状況	44
第 11 表	職員の通勤手当等の状況	45
1	給料表別通勤手当の支給状況	45
2	職員の通勤方法	45
第 12 表	再任用職員の適用給料表別・級別人員	46
1	フルタイム勤務職員	46
2	短時間勤務職員	46

## 2 民間給与及び公民比較関係

	平成 30 年職種別民間給与実態調査の概要	47
第 13 表	産業別・規模別調査事業所数	49
第 14 表	職種別・規模別平均給与額等	50
1	公民給与比較の対象職種	50
2	公民給与比較の対象外職種	54
3	再雇用者	55
第 15 表	民間における初任給の状況	56
1	民間における初任給の改定状況	56
2	民間における初任給の支給状況	56
3	職員と民間従業員の初任給の比較	56
第 16 表	民間における昇給制度の状況	57
第 17 表	民間における家族手当の支給状況	57
1	家族手当の支給状況等	57
2	扶養家族の構成別支給月額	57
第 18 表	民間における住居（住宅）手当の支給状況	58
第 19 表	民間における冬季賞与の考課査定分の配分状況	58
第 20 表	職員と民間従業員の職務対応	59

### 3 物価、生計費及び労働経済関係

第 21 表	世帯人員別標準生計費（甲府市） .....	61
	平成 30 年 4 月の世帯人員別標準生計費算定方法 .....	61
第 22 表	労働経済指標 .....	62

# 1 職員給与関係

# 平成30年職員給与実態調査の概要

今回の報告の基礎とするため、本委員会が実施した「平成30年職員給与実態調査」の概要は、次のとおりである。

## 1 調査の目的と時期

この調査は、職員給与の実態を把握し、職員の給与制度について検討する基礎資料を得ることを目的として、平成30年4月現在で実施したものである。

## 2 調査の対象

調査対象職員は、平成30年4月1日現在において在職する職員で、山梨県職員給与条例（昭和27年山梨県条例第39号）、山梨県学校職員給与条例（昭和27年山梨県条例第40号）又は山梨県警察職員給与条例（昭和29年山梨県条例第43号）に定める給料表の適用を受けるものとした。ただし、公益法人へ派遣中の職員、再任用職員、休職中の職員、育児休業中の職員、育児短時間勤務職員、臨時的任用職員等は除外した。

## 3 調査の内容

平成30年4月分の給与、年齢、性別、学歴、経験年数、扶養親族、住宅、通勤方法等

## 4 調査の方法

この調査は、電子計算システムに入力されている職員の給与資料により行った。

## 5 その他

再任用職員については、4月1日現在における適用給料表別・級別人員を調査した。

## 第1表 給料表別職員構成

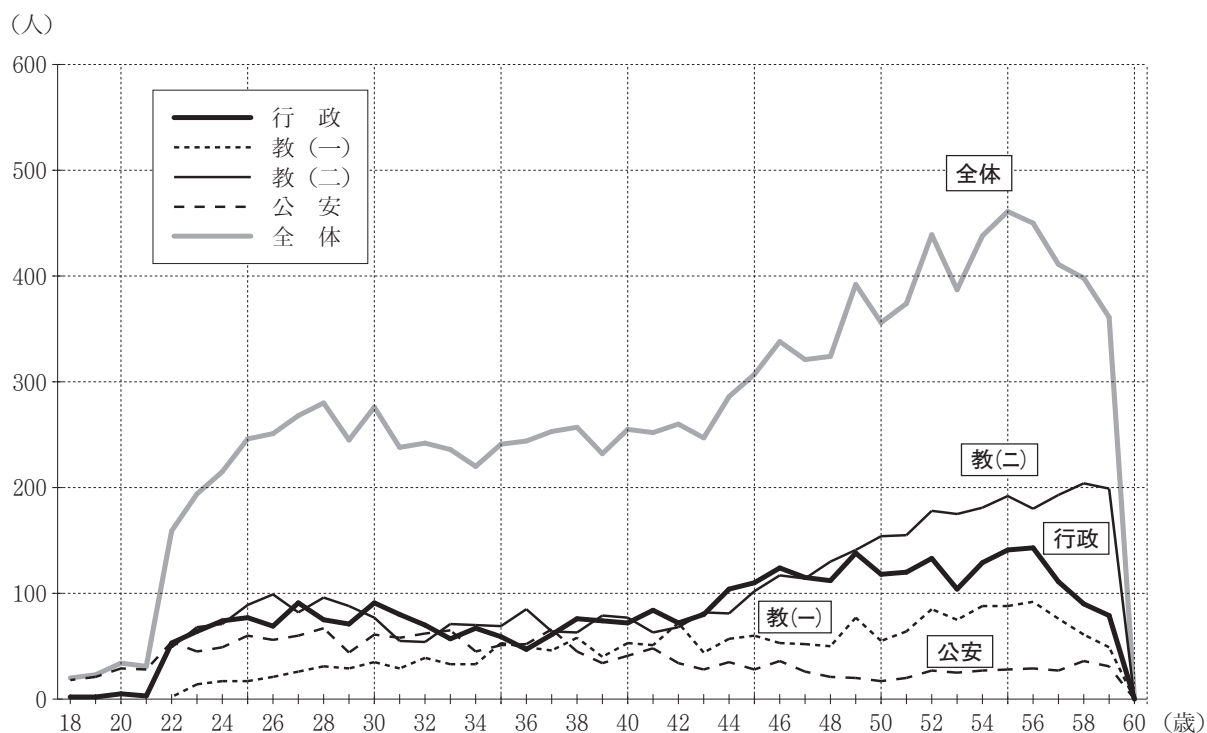
給料表	職員数	構成比	平均年齢
	人	%	歳
行政職	3,447	30.1	43.2
医療職(一)	19	0.2	45.3
医療職(二)	47	0.4	41.1
医療職(三)	49	0.4	41.3
研究職	197	1.7	43.6
福祉職	56	0.5	35.9
教育職(一)	1,874	16.3	45.3
教育職(二)	4,115	35.9	45.1
教育職(三)	7	0.1	47.7
公安職	1,654	14.4	36.8
<b>全職員</b>	<b>11,465</b>	<b>100.0</b>	<b>43.2</b>

## 第2表 部局別職員構成

給料表	知事	教委	警察	その他局	総数
	人	人	人	人	人
行政職	2,479	673	251	44	3,447
医療職(一)	19				19
医療職(二)	21	26			47
医療職(三)	45	3	1		49
研究職	162	19	16		197
福祉職	56				56
教育職(一)		1,874			1,874
教育職(二)		4,115			4,115
教育職(三)	7				7
公安職			1,654		1,654
<b>全職員</b>	<b>2,789</b>	<b>6,710</b>	<b>1,922</b>	<b>44</b>	<b>11,465</b>

(注) その他事務局とは、議会、人事委員会、監査委員の各事務局をいう。

## 第1図 年齢別職員構成



### 第3表 給料表別・学歴別・男女別職員構成比

給料表	学歴別			男女別	
	大学卒	短大卒	高校卒	男	女
行政職	78.6	8.1	13.3	71.6	28.4
医療職(一)	100.0			73.7	26.3
医療職(二)	57.5	40.4	2.1	19.1	80.9
医療職(三)	93.9	6.1		6.1	93.9
研究職	98.0	2.0		82.7	17.3
福祉職	92.9	5.3	1.8	42.9	57.1
教育職(一)	94.7	3.0	2.3	57.2	42.8
教育職(二)	97.6	2.4		47.2	52.8
教育職(三)	100.0			71.4	28.6
公安職	56.1	5.4	38.5	93.2	6.8
<b>全職員</b>	<b>85.2</b>	<b>4.8</b>	<b>10.0</b>	<b>63.1</b>	<b>36.9</b>



## 第4表 給料表別職員1人当たり平均給与月額

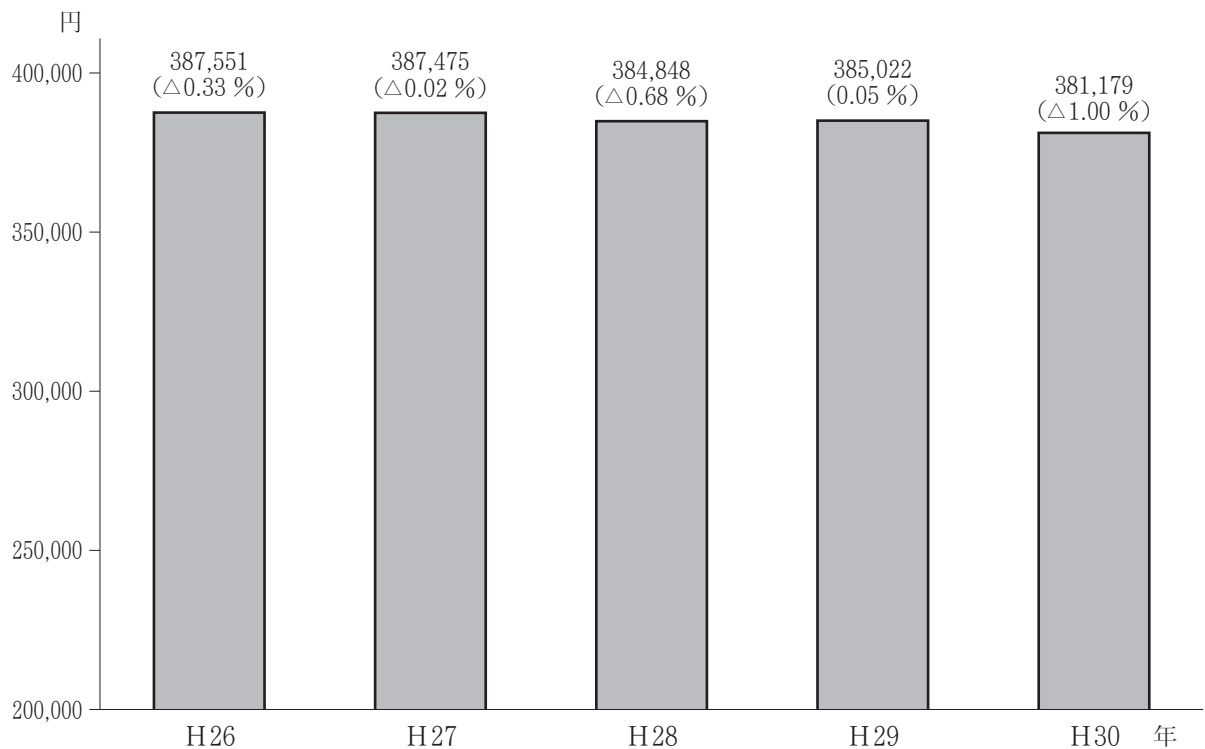
給料表	給料			給与		
	平成30年 4月(A)	平成29年 4月(B)	前年比 (A-B)/B×100	平成30年 4月(C)	平成29年 4月(D)	前年比 (C-D)/D×100
	円	円	%	円	円	%
行政職	335,000	337,963	△ 0.88	359,364	362,882	△ 0.97
医療職(一)	446,021	481,950	△ 7.45	548,402	598,085	△ 8.31
医療職(二)	315,091	318,215	△ 0.98	338,411	341,941	△ 1.03
医療職(三)	333,263	330,765	0.76	348,144	346,279	0.54
研究職	360,280	356,842	0.96	387,473	383,642	1.00
福祉職	285,629	276,940	3.14	335,334	325,672	2.97
教育職(一)	370,840	371,472	△ 0.17	417,525	418,155	△ 0.15
教育職(二)	360,977	367,016	△ 1.65	401,373	408,306	△ 1.70
教育職(三)	425,329	420,400	1.17	456,479	452,321	0.92
公安職	310,956	311,517	△ 0.18	335,979	336,587	△ 0.18
<b>全職員</b>	<b>347,057</b>	<b>350,357</b>	<b>△ 0.94</b>	<b>381,179</b>	<b>385,022</b>	<b>△ 1.00</b>

(注) 給与は、給料月額、給料の調整額、地域手当、教職調整額、義務教育等教員特別手当及び扶養手当の合計である。

## 第5表 給料表別平均年齢

給料表	年 齢		給料表	年 齢	
	平成30年4月	平成29年4月		平成30年4月	平成29年4月
	歳	歳		歳	歳
行政職	43.2	43.3	教育職(一)	45.3	45.0
医療職(一)	45.3	48.4	教育職(二)	45.1	45.7
医療職(二)	41.1	41.5	教育職(三)	47.7	48.3
医療職(三)	41.3	40.8	公安職	36.8	37.0
研究職	43.6	42.9			
福祉職	35.9	34.8	全職員	43.2	43.5

## 第2図 平均給与月額の変遷



(注) 1 各年次とも4月の平均給与月額である。  
 2 ( )内は、前年比である。

第6表 給料表別・

区 分	職 員 数			平均 年齢	平均 経験 年数	給 料 月 額	給料の 調整額	地 域 手 当	教 職 調整額	義務教 等特別 手 当	扶 養 手 当	小 計 (I)
	男	女	計									
	人	人	人	歳	年	円	円	円	円	円	円	円
行政職給料表												
1 級	184	92	276	24.6	2.4	191,892	120	6,729			250	198,991
2 級	283	151	434	28.6	6.0	222,853	705	8,524			1,910	233,992
3 級	278	193	471	35.4	12.5	277,441	591	10,339			7,606	295,977
4 級	424	303	727	44.1	21.7	350,422	603	13,125			12,453	376,603
5 級	338	111	449	48.4	26.0	382,998	590	14,260			16,223	414,071
6 級	816	115	931	53.9	31.6	405,209	511	15,986			16,008	437,714
7 級	81	9	90	56.4	34.0	427,811	134	18,960			13,344	460,249
8 級	51	3	54	57.4	34.0	453,750		21,530			12,222	487,502
9 級	14	1	15	56.7	34.4	494,120		22,169			9,000	525,289
計	2,469	978	3,447	43.2	20.7	335,000	525	12,897			10,942	359,364
医療職給料表(-)												
1 級	3	2	5	27.9	3.8	299,000	4,320	48,947			2,600	354,867
2 級	2	1	3	38.6	12.8	421,467	8,733	69,899			6,667	506,766
3 級	8	1	9	53.0	29.3	510,800	9,667	97,429			22,778	640,674
4 級	1	1	2	63.5	40.3	558,900	7,800	107,768			5,000	679,468
計	14	5	19	45.3	21.1	446,021	7,916	81,412			13,053	548,402
医療職給料表(=)												
1 級												
2 級	3	5	8	27.5	5.1	218,175	11,500	8,126			2,500	240,301
3 級	2	11	13	36.2	13.8	280,862	8,400	10,151			769	300,182
4 級		7	7	40.9	18.7	322,186		11,426			4,286	337,898
5 級	4	14	18	49.9	27.9	375,489	8,458	13,645			5,917	403,509
6 級		1	1	55.2	34.9	398,600	28,250	15,289			10,000	452,139
7 級												
計	9	38	47	41.1	18.9	315,091	8,121	11,444			3,755	338,411

## 級別平均給与月額等

管理職 手当	初任給 調整 手当	通勤 手当	特 地・ 地 へ 手 当	住 居 手 当	時 間 外 務 手 当	宿 日 直 当	特 殊 手 当	単身赴任手当		そ の 他 の 手 当	小 計 (Ⅱ)	合 計 (Ⅰ+Ⅱ)
								基本額	加算額			
円	円	円	円	円	円	円	円	円	円	円	円	円
		7,940	205	4,104	17,584	626	929			40	31,428	230,419
		8,154	100	7,695	31,838	597	803			172	49,359	283,351
		8,606	29	9,433	34,725	443	701	64	17	171	54,189	350,166
		7,881	45	3,844	41,070	753	738	41	11	125	54,508	431,111
		9,068	42	4,018	47,451	866	264	134	36	196	62,075	476,146
28,106		8,794	40	1,894	18,146	1,129	238	129	34	784	59,294	497,008
79,551		7,494		600				1,000	356	443	89,444	549,693
99,854		6,802		500				1,111	296	985	109,548	597,050
130,300		4,720						2,000	533	2,640	140,193	665,482
11,800		8,380	58	4,456	29,905	762	526	122	35	350	56,394	415,758
	308,300	1,718		20,900	8,907	20,000	6,000				365,825	720,692
	305,000	5,419		17,833	2,245	53,333	15,000				398,830	905,596
65,689	207,611	21,266		3,000		42,222	23,889			356	364,033	1,004,707
101,850	24,400	5,148				40,000	25,000				196,398	875,866
41,837	230,200	11,923		9,737	2,698	37,895	17,895			168	352,353	900,755
		7,477		8,562	1,923		1,188				19,150	259,451
		5,655		2,077	4,126						11,858	312,040
		4,111			7,765						11,876	349,774
		7,411		2,444	8,847						18,702	422,211
		3,222									3,222	455,361
		6,356		2,968	6,013		202				15,539	353,950

区 分	職 員 数			平均 年齢	平均 経年 数	給 料 月 額	給料の 調整額	地 域 手 当	教 職 調 整 額	義務教育 等特別 手 当	扶 養 手 当	小 計 (I)
	男	女	計									
	人	人	人	歳	年	円	円	円	円	円	円	円
医療職給料表(三)												
1 級												
2 級		3	3	24.2	1.3	221,700		7,759				229,459
3 級	2	8	10	29.2	5.8	254,050		8,927			1,000	263,977
4 級	1	6	7	32.9	10.4	287,771		10,122			1,429	299,322
5 級		24	24	48.0	25.5	376,767	867	13,356			3,958	394,948
6 級		5	5	54.7	32.7	413,500		15,291			2,600	431,391
7 級												
計	3	46	49	41.3	18.6	333,263	424	11,845			2,612	348,144
研究職給料表												
1 級												
2 級	34	14	48	31.4	8.1	272,246		9,679			4,302	286,227
3 級	88	19	107	44.8	21.5	373,457	713	13,662			15,673	403,505
4 級	41	1	42	54.4	30.9	427,319		16,583			18,440	462,342
5 級												
計	163	34	197	43.6	20.3	360,280	387	13,314			13,492	387,473
福祉職給料表												
1 級	2	2	4	25.7	2.9	207,500	33,150	8,422				249,072
2 級	10	18	28	31.1	7.8	245,264	32,052	9,825			3,411	290,552
3 級	3	2	5	38.4	13.0	289,660	24,960	11,781			22,000	348,401
4 級	6	8	14	41.5	18.8	345,593	29,907	13,417			7,857	396,774
5 級	3	2	5	52.6	29.8	402,240	26,880	15,894			25,000	470,014
6 級												
計	24	32	56	35.9	12.6	285,629	30,499	11,340			7,866	335,334
教育職給料表(-)												
1 級	41	15	56	35.6	12.9	267,346	4,018	10,207	10,694	3,099	9,580	304,944
2 級	931	773	1,704	44.9	22.0	368,394	3,226	13,867	14,736	5,538	9,851	415,612
特 2 級	3	1	4	50.3	27.1	424,800		16,338	16,992	6,062	25,000	489,192
3 級	60	11	71	55.1	31.9	452,894	3,780	18,336		6,911	15,606	497,527
4 級	36	3	39	58.2	34.6	471,369	3,359	19,364		7,558	8,141	509,791
計	1,071	803	1,874	45.3	22.3	370,840	3,266	14,046	13,755	5,560	10,058	417,525

管理職 手当	初任給 調整 手当	通勤 手当	特 地 ・ 地 へ 手 当	住 居 手 当	時 間 外 務 手 当	宿 日 直 当	特 殊 勤 手 当	単身赴任手当		そ の 他 の 手 当	小 計 (Ⅱ)	合 計 (Ⅰ+Ⅱ)
								基本額	加算額			
円	円	円	円	円	円	円	円	円	円	円	円	円
		6,086			2,612						8,698	238,157
		8,737		8,100	6,414		2,192				25,443	289,420
		6,891		3,857	7,651		1,383				19,782	319,104
		11,099		1,125	28,160		1,450			2,821	44,655	439,603
20,800		7,278			9,873		272				38,223	469,614
		9,319		2,755	17,362		1,383			1,382	34,323	382,467
		8,106		13,156	5,231	1,800	723				29,016	315,243
493		7,759		5,425	8,020	538	578			135	22,948	426,453
28,040		9,969		2,571	5,096		97	1,429	1,095		48,297	510,639
		8,315		6,701	6,717	731	511	305	234	73	29,833	417,306
		4,778		8,375	2,419					7,726	23,298	272,370
		7,052		6,171	4,621	6,429				5,176	29,449	320,001
		6,874		9,380	15,804	11,520				3,703	47,281	395,682
		8,269		7,536	6,496	4,114				4,690	31,105	427,879
		9,699			2,873	5,760					18,332	488,346
		7,414		6,405	5,775	5,786				4,643	30,023	365,357
		7,115		10,200			8,871	9,155		11,789	47,130	352,074
		7,325		5,508			275	7,829		4,410	25,347	440,959
		10,592		6,750				900		10,985	29,227	518,419
51,596		9,987		1,500			203	355		4,457	68,098	565,625
70,400		8,894								2,658	81,952	591,743
3,420		7,459		5,385			523	7,408		4,610	28,805	446,330

区 分	職 員 数			平均 年齢	平均 経験 年数	給 料 月 額	給料の 調整額	地 域 手 当	教 職 調整額	義務教育 等特別 手当	扶 養 手 当	小 計 (I)
	男	女	計									
	人	人	人	歳	年	円	円	円	円	円	円	円
教育職給料表(二)												
1 級												
2 級	1,418	2,132	3,550	43.4	20.5	349,763	912	12,981	13,991	5,624	6,924	390,195
特 2 級	28	2	30	52.5	29.7	409,903		15,672	16,396	6,993	21,483	470,447
3 級	258	27	285	54.2	31.4	425,710		17,245		7,284	17,660	467,899
4 級	237	13	250	57.9	34.9	440,549		17,911		7,641	9,876	475,977
計	1,941	2,174	4,115	45.1	22.2	360,977	787	13,595	12,189	5,872	7,953	401,373
教育職給料表(三)												
1 級												
2 級		1	1	54.7	30.9	416,000		14,560				430,560
3 級	3	1	4	43.6	19.2	398,500		14,735			22,500	435,735
4 級	2		2	52.3	27.6	483,650		17,278			10,000	510,928
5 級												
計	5	2	7	47.7	23.3	425,329		15,436			15,714	456,479
公安職給料表												
1 級	243	39	282	22.9	2.3	210,705		7,392			496	218,593
2 級	271	20	291	28.2	6.3	248,622		8,894			5,495	263,011
3 級	343	33	376	35.0	13.0	292,303	75	11,002			14,928	318,308
4 級	345	16	361	42.3	20.9	358,155		13,403			21,391	392,949
5 級	220	4	224	50.5	29.6	407,035	303	14,983			20,743	443,064
6 級	43		43	51.4	30.6	420,947		15,547			23,256	459,750
7 級	51	1	52	53.2	33.0	434,544		18,522			20,019	473,085
8 級	14		14	56.4	36.5	450,357		19,316			16,536	486,209
9 級	11		11	57.7	36.9	470,573		20,487			15,136	506,196
計	1,541	113	1,654	36.8	15.4	310,956	58	11,567			13,398	335,979
合 計	7,240	4,225	11,465	43.2	20.7	347,057	1,186	13,248	6,623	3,016	10,049	381,179

管理職 手当	初任給 調整 手当	通勤 手当	特 地 ・ 地 手 へ 手 当	住 居 手 当	時 間 外 務 手 当	宿 日 直 当	特 殊 勤 手 当	単身赴任手当		そ の 他 の 手 当	小 計 (Ⅱ)	合 計 (Ⅰ+Ⅱ)
								基本額	加算額			
円	円	円	円	円	円	円	円	円	円	円	円	円
		4,172	599	3,987			7,174	17			15,949	406,144
		3,970		900			8,130				13,000	483,447
49,348		6,419	1,779	916				421			58,883	526,782
61,323		4,827	2,108	416				960			69,634	545,611
7,143		4,366	768	3,535			6,248	102			22,162	423,535
		78,821									78,821	509,381
		2,056									2,056	437,791
		8,600									8,600	519,528
		14,892									14,892	471,371
		1,259		1,278	18,269	4,749	8,185	106		4,924	38,770	257,363
		3,434	41	5,318	38,504	15,043	10,174	309		4,765	77,588	340,599
		4,283	74	4,488	42,833	13,768	9,848	1,995		4,498	81,787	400,095
		4,247	67	1,736	57,111	12,565	7,844	4,654		5,854	94,078	487,027
		4,480		949	69,688	13,629	7,672	2,812		4,402	103,632	546,696
		4,040			88,157	5,191	739	2,791		113	101,031	560,781
74,631		3,984		260			1,140	4,038		3,913	87,966	561,051
85,000		4,765						12,857		2,571	105,193	591,402
99,627		3,957						8,182		4,682	116,448	622,644
3,728		3,623	39	2,689	43,821	11,309	8,230	2,285		4,753	80,477	416,456
7,394	381	6,102	299	4,063	15,560	2,050	4,844	408	14	1,577	42,692	423,871



## 第7表 給料表別・級別・

### 1 行政職給料表

職務の級 号 給	1 級	2 級	3 級	4 級	5 級	6 級	7 級	8 級	9 級
	人	人	人	人	人	人	人	人	人
1									
2									
3									
4									
5									1
6		1							
7		1							
8		12							
9	2	44	1						
10	1	15							1
11		3	1						
12	1	18	1						
13		34	6						7
14		19	10					1	3
15		16	6						1
16	5	8	23						1
17		42	14				1		
18		24	7	1					
19		5	9						
20	2	8	20					6	
21	1	18	12					5	
22	2	21	16	1				3	
23		23	19	3				5	
24	1	6	11	1				4	1
25	6	20	17	1				3	
26	1	12	15	8				6	
27		38	23	6				5	
28	6	18	25	13				4	
29	68	10	9	9				5	
30	6	2	13	12				1	
31	2	3	12	21			1	2	
32	52	3	12	16			36	2	
33	8		6	10			15		
34	7	4	12	34			3	2	
35	2	1	19	16			21		
36	50	3	17	8	1		3		
37	17	1	8	8			2		
38	4	1	10	12			2		
39	1		21	12					
40	2		16	10			2		
41	6		8	16					
42	2		8	12			1		
43			6	20			1		
44	3		3	19					
45	2		4	20					
46	1		6	13			1		
47	2			20					
48	3		2	26					
49	1		3	15					
50	1		5	18	2	49			
51			1	30	2	5			
52	1		1	9	1	6			
53			3	21	1				
54			3	11	27	78			
55			5	15	11	41			
56	1		2	6	11	5			
57	2		1	33	4	4			
58	1		1	17	39	51			
59	1			9	28	32			
60				13	16	21			
61	1		1	10	10	5	1		
62			1	18	36	5			
63			2	9	19	47			
64				6	22	25			

# 号給別人員分布

職務の級 号 給	1 級	2 級	3 級	4 級	5 級	6 級	7 級	8 級	9 級
	人	人	人	人	人	人	人	人	人
65	1			7	6	21			
66			3	12	11	9			
67			1	7	15	9			
68			1	5	13	40			
69				5	27	29			
70			1	8	20	15			
71				4	26	21			
72				7	20	47			
73					12	43			
74			1	3	5	30			
75				1	9	16			
76				3	8	14			
77				5	4	43			
78				1	4	81			
79				6	3	40			
80				3	3	24			
81				1	2	16			
82				3	4	31			
83				1	4	10			
84			1	2	3	7			
85			1	1	1	11			
86				3	2				
87				1	1				
88			1	2	2				
89				1	1				
90				1	3				
91				2	2				
92				4	1				
93				40	7				
94			1						
95									
96			1						
97									
98									
99									
100									
101									
102									
103									
104									
105									
106									
107									
108									
109									
110									
111									
112									
113			2						
114									
115									
116									
117									
118									
119									
120									
121									
122									
123									
124									
125									
人員計(人)	276	434	471	727	449	931	90	54	15
級別人員比率(%)	8.0	12.6	13.7	21.1	13.0	27.0	2.6	1.6	0.4
									合 計
									3,447
									100.0

## 2 医療職給料表（一）

職務の級 号 給	1 級	2 級	3 級	4 級
1				
2				
3				
4				
5				
6				
7				
8				
9				
10				
11	4			
12				
13				
14		1		
15				
16				
17				
18				
19				
20				
21				
22				
23				
24				
25				
26				
27				
28				
29				
30				
31				
32		1		
33				
34				
35				
36				
37			1	
38			1	
39				
40				
41				
42				
43				
44				
45				
46				
47	1			
48				
49				
50				
51				2
52			1	
53				
54				
55				
56				

職務の級 号 給	1 級	2 級	3 級	4 級
57				
58				
59			1	
60				
61				
62				
63			1	
64			1	
65				
66				
67			1	
68			1	
69				
70				
71				
72				
73			1	
74				
75		1		
76				
77				
78				
79				
80				
81				
82				
83				
84				
85				
86				
87				
88				
89				
90				
91				
92				
93				
94				
95				
96				
97				
人員計(人)	5	3	9	2
級別人員比率(%)	26.3	15.8	47.4	10.5
				合 計
				19
				100.0

### 3 医療職給料表（二）

職務の級 号 給	1 級	2 級	3 級	4 級	5 級	6 級	7 級
	人	人	人	人	人	人	人
1							
2							
3							
4							
5							
6							
7							
8		1					
9							
10							
11							
12		1					
13							
14							
15							
16							
17		1					
18							
19							
20							
21		1					
22							
23							
24			1				
25							
26							
27							
28							
29		2					
30		1		1			
31		1	1				
32			1				
33			1				
34							
35							
36							
37			1	1			
38			1				
39					1		
40			1				
41			1				
42							
43							
44						1	
45							
46							
47							
48					1		
49							
50			1		2		
51							
52					1		
53			1				
54							
55			1				
56				2			
57			1				
58				1	1		
59							
60							

職務の級 号 給	1 級	2 級	3 級	4 級	5 級	6 級	7 級
	人	人	人	人	人	人	人
61							
62					1		
63				1	1		
64					1		
65					1		
66			1				
67					1		
68					1		
69				1	2		
70							
71					1		
72							
73							
74							
75					1		
76					1		
77							
78							
79							
80							
81					1		
82							
83							
84							
85					2		
86							
87							
88							
89							
90							
91							
92							
93							
94							
95							
96							
97							
98							
99							
100							
101							
102							
103							
104							
105							
106							
107							
108							
109							
110							
111							
112							
113							
人員計(人)		8	13	7	18	1	
級別人員比率(%)		17.0	27.7	14.9	38.3	2.1	
							合 計
							47
							100.0

#### 4 医療職給料表（三）

職務の級 号 給	1 級	2 級	3 級	4 級	5 級	6 級	7 級
	人	人	人	人	人	人	人
1							
2							
3							
4			2				
5							
6							
7							
8							
9							
10							
11			3				
12							
13							
14			1	1			
15		1					
16							
17							
18							
19							
20							
21				1			
22		2	1	1			
23			1	1			
24			1	2	1		
25				1			
26			1				
27							
28							
29					1		
30							
31							
32							
33					1		
34							
35							
36							
37							
38				1			
39							
40							
41							
42							
43						1	
44						1	
45							
46							
47						1	
48							
49							
50						1	
51						1	
52							
53							
54					1		
55					2		
56							
57							
58							
59					1		
60					1		
61							
62							
63							
64					1		
65							
66							
67							
68							
69							
70							
71							
72							
73							
74					2		
75							
76					2		
77					2		
78					1		
79							
80							
81					1		
82					1		
83							
84					1		
85							
86							
87					1		
88							

職務の級 号 給	1 級	2 級	3 級	4 級	5 級	6 級	7 級
	人	人	人	人	人	人	人
89					1		
90							
91					1		
92					1		
93					1		
94							
95							
96							
97							
98							
99							
100							
101							
102							
103							
104							
105							
106							
107							
108							
109							
110							
111							
112							
113							
114							
115							
116							
117							
118							
119							
120							
121							
122							
123							
124							
125							
126							
127							
128							
129							
130							
131							
132							
133							
134							
135							
136							
137							
138							
139							
140							
141							
142							
143							
144							
145							
146							
147							
148							
149							
150							
151							
152							
153							
154							
155							
156							
157							
158							
159							
160							
161							
162							
163							
164							
165							
166							
167							
168							
169							
人員計(人)		3	10	7	24	5	
級別人員比率(%)		6.1	20.4	14.3	49.0	10.2	
合 計							
49							
100.0							



## 5 研究職給料表

職務の級 号 給	1 級	2 級	3 級	4 級	5 級
1	人	人	人	人	人
2					
3					
4					
5					
6					
7					
8		1			
9					
10					
11					
12		1			
13					
14					
15					
16					
17					
18					
19					
20		2			
21					
22			1		
23			2		
24		1	2		
25		3	1		
26			1		
27		1	3		
28		3	3		
29		3			
30		1	1		
31		2			
32			3		
33		3	1		
34		1			
35					
36					
37		3	4		
38		1	1		
39		1	1		
40		3			
41		1			
42		4	3		
43			1		
44		1			1
45		1			1
46		1	4		
47		2	4		4
48		1	2		1
49			1		2
50			2		
51		2			2
52		1			
53		2	1		1
54			2		1
55			2		1
56			2		
57			2		2
58		1	5		3
59			1		
60					2
61			2		2
62			2		2
63		1	1		2
64			1		1

職務の級 号 給	1 級	2 級	3 級	4 級	5 級
65	人	人	1	人	人
66			1	1	
67			1	2	
68				1	
69			1	1	
70			1	1	
71			1	1	
72			3	1	
73			1	6	
74			3		
75			2		
76			1		
77			1		
78			1		
79			1		
80			1		
81			3		
82			2		
83					
84					
85			3		
86			3		
87					
88					
89			14		
90					
91					
92					
93					
94					
95					
96					
97					
98					
99					
100					
101					
102					
103					
104					
105					
106					
107					
108					
109					
110					
111					
112					
113					
114					
115					
116					
117					
118					
119					
120					
121					
人員計(人)		48	107	42	
級別人員比率(%)		24.4	54.3	21.3	
					合 計
					197
					100.0

## 6 福祉職給料表

職務の級 号 給	1 級	2 級	3 級	4 級	5 級	6 級
1	人	人	人	人	人	人
2						
3						
4		1				
5						
6						
7						
8						
9						
10		2				
11						
12						
13		2				
14		1				
15						
16						
17		3				
18		1				
19		1				
20			1			
21				1		
22		1	1			
23		1		1		
24		1	1			
25					2	
26						
27		1				
28	1				1	
29						
30				1		
31				1		
32	1	2			2	
33	1	1				
34		2				
35		3			1	
36						
37					1	
38		1				
39						
40		1				
41						
42		1				
43		1				
44						
45		1				
46					1	
47						1
48						
49						
50						
51						
52	1					
53						1
54						
55						
56					1	
57						
58						1
59						
60						
61						1
62					1	
63					1	
64						
65						
66						
67						
68						1
69						
70						
71						
72						
73						
74						
75						
76						
77						
78						
79						
80					1	

職務の級 号 給	1 級	2 級	3 級	4 級	5 級	6 級
	人	人	人	人	人	人
81 82 83 84						
85 86 87 88						
89 90 91 92						
93 94 95 96						
97 98 99 100						
101 102 103 104						
105 106 107 108						
109 110 111 112						
113 114 115 116						
117 118 119 120						
121 122 123 124						
125 126 127 128						
129 130 131 132						
133 134 135 136						
137 138 139 140						
141 142 143 144						
145 146 147 148						
149 150 151 152						
153						
人員計(人)	4	28	5	14	5	
級別人員比率(%)	7.2	50.0	8.9	25.0	8.9	
						合 計
						56
						100.0

7 教育職給料表（一）

職務の級 号 給	1 級	2 級	特 2 級	3 級	4 級
	人	人	人	人	人
1					
2					
3					
4					
5		2			
6		4			
7		5			
8					
9		1			
10		2			
11		3			
12		7			
13		3			
14		5			
15		2			
16		6			
17		3			
18		8			
19		6			
20		8			
21		3			
22		4			
23		5			
24		9			
25		2			
26	1	14			
27		1			
28		15			
29		1			1
30		6			1
31		8			1
32		10			4
33		8			6
34		5			2
35		2			2
36		13			3
37		10			19
38		4			
39		7			
40	1	8			
41	1	10			
42	1	11			
43	2	5			
44		5			
45		10			
46		4			
47	1	11			
48	1	7			
49		9			
50		7			
51	1	12			
52	1	8			
53	1	6			
54	3	10			
55	2	14			
56	1	6			
57	1	11		1	
58		15		2	
59	3	19		1	
60		10			
61		12			
62	2	11			
63	3	15		1	
64	3	10		1	
65	3	6		10	
66		19		3	
67	1	13		4	
68		6		1	
69	2	5		2	
70		16		1	
71	1	18		2	
72		12		4	
73		11		9	
74		6		4	
75	1	11		2	
76	1	11		4	
77		12		19	
78		7			
79	1	13			
80		8			

職務の級 号 給	1 級	2 級	特 2 級	3 級	4 級
	人	人	人	人	人
81	1	14			
82	1	17			
83	2	11			
84	1	12			
85		16			
86	1	15			
87		15			
88		6	1		
89		20	1		
90		17			
91		12	1		
92		5			
93		11	1		
94		20			
95	1	15			
96	1	7			
97	2	13			
98		16			
99		13			
100	2	10			
101		16			
102	1	8			
103	2	8			
104		8			
105	1	10			
106		4			
107		7			
108	1	15			
109		11			
110		16			
111		3			
112		16			
113		9			
114		14			
115		11			
116		13			
117		18			
118		22			
119		12			
120		13			
121		13			
122		17			
123		18			
124		23			
125		25			
126		18			
127		21			
128		31			
129		29			
130		23			
131		22			
132		22			
133		33			
134		38			
135		31			
136		42			
137		49			
138		44			
139		42			
140		37			
141		8			
142		4			
143		1			
144		1			
145		1			
146					
147					
148					
149					
150					
151					
152					
153					
人 員 計 (人)	56	1,704	4	71	39
級別人員比率 (%)	3.0	90.9	0.2	3.8	2.1
合 計					
					1,874
					100.0

## 8 教育職給料表（二）

職務の級 号 給	1 級	2 級	特 2 級	3 級	4 級
	人	人	人	人	人
1					
2					
3					
4					
5					
6					
7					
8					
9					
10					
11					
12					
13					
14					
15					
16					
17		49			
18					
19		6			
20		45			2
21		17			10
22		6			26
23		4			59
24		38			23
25		21			11
26		7			18
27		7			4
28		38			8
29		34			9
30		10			1
31		15			5
32		49			16
33		34			23
34		17			3
35		7			5
36		35			7
37		20			20
38		13			
39		26			
40		36			
41		23			
42		15			
43		26			
44		38			
45		26			
46		15			
47		13			
48		28			
49		19			
50		7			
51		13			
52		20			
53		15			
54		9			
55		14			
56		14			
57		17			
58		9			
59		19			
60		12			
61		27			
62		12			
63		19			
64		21			
65		14			
66		21			
67		23			
68		10			
69		13		3	
70		17		2	
71		21			
72		21		2	
73		15		5	
74		21		40	
75		28		13	
76		15		7	
77		15		2	
78		17		40	
79		18		11	
80		9		3	
81		17		5	
82		11	1	26	
83		18		14	
84		8		8	

職務の級 号 給	1 級	2 級	特 2 級	3 級	4 級
85	人	16	人	13	人
86		12		10	
87		16	1	12	
88		12	2	11	
89		14		16	
90		21	2	8	
91		14	3	9	
92		12	3	4	
93		22	2	21	
94		24	5		
95		15	3		
96		15	3		
97		24			
98		20			
99		15			
100		22	1		
101		21			
102		21			
103		20			
104		15			
105		12	1		
106		23	1		
107		23			
108		22	1		
109		20	1		
110		35			
111		31			
112		20			
113		23			
114		19			
115		16			
116		16			
117		24			
118		28			
119		8			
120		19			
121		20			
122		22			
123		19			
124		35			
125		25			
126		27			
127		29			
128		31			
129		36			
130		35			
131		40			
132		22			
133		47			
134		44			
135		40			
136		55			
137		79			
138		56			
139		62			
140		48			
141		58			
142		64			
143		48			
144		61			
145		56			
146		59			
147		88			
148		80			
149		77			
150		59			
151		67			
152		51			
153		22			
154					
155					
156					
157		1			
人員計(人)		3,550	30	285	250
級別人員比率(%)		86.3	0.7	6.9	6.1
合 計					
					4,115
					100.0



### 9 教育職給料表（三）

職務の級 号 給	1 級	2 級	3 級	4 級	5 級
1	人	人	人	人	人
2					
3					
4					
5					
6					
7					
8					
9					
10					
11					
12					
13					
14					
15					
16					
17					
18					
19					
20					
21					
22					
23					
24					
25					
26					
27					
28					
29					
30					
31					
32					
33					
34					
35					
36					
37					
38					
39					
40					
41					
42					
43					
44					
45			1		
46					
47			1		
48					
49					
50					
51					
52					
53					
54					
55					
56			1		
57					
58					
59					
60				1	
61					
62					
63					
64					
65					
66					
67					
68					
69					
70					
71					
72					
73					
74					
75					1
76					

職務の級 号 給	1 級	2 級	3 級	4 級	5 級
	人	人	人	人	人
77 78 79 80					
81 82 83 84			1		
85 86 87 88					
89 90 91 92					
93 94 95 96					
97 98 99 100					
101 102 103 104					
105 106 107 108					
109 110 111 112					
113 114 115 116					
117 118 119 120					
121 122 123 124		1			
125 126 127 128					
129 130 131 132					
133 134 135 136					
137 138 139 140					
141					
人員計(人)		1	4	2	
級別人員比率(%)		14.3	57.1	28.6	
					合 計
					7
					100.0

## 10 公安職給料表

職務の級 号 給	1 級	2 級	3 級	4 級	5 級	6 級	7 級	8 級	9 級
	人	人	人	人	人	人	人	人	人
1									
2									
3									
4									
5									
6									
7									
8									
9	18								
10									
11									
12	19								
13	3								
14									
15	1								
16	25								
17	5								
18									
19	3								
20	21								
21	2								
22	1	1							
23	1								
24	14	1							
25	38								
26	10	1							
27	4	2							
28	32	36							
29	2	4							
30	5	10							1
31	3	4	1						
32	40	34							4
33		5							2
34	10	13	2						2
35	5	2	2						1
36	5	30	8	1					
37	2	6	4	3					
38		12	16	4	2				
39	3	3	4	5	1				
40	3	29	19	2	3				
41	3	2	2	2					
42	1	19	15	7					
43		10	8	7					
44		20	15	7	1			1	
45		4	9	5	1			4	1
46		8	17	3	2				
47	1	3	11	3				5	
48	2	5	10	7	2				
49		1	12	2	2				
50		4	12	7					
51		5	10	5	2			1	
52		4	12	1	2		4		
53		6	5	7	1		3		
54		5	7	6	4		1		
55		1	7	4	3	1	3	1	
56		1	10	7	3		3		
57			8	7	2	1	5		
58			4	7			3		
59			8	5	1	1	3		
60			11	5	4				
61			5	10	9		2	2	
62			9	5	1		3		
63			9	6	2	2			
64			5	6	4	1	1		
65			6	7	7				
66			9	8	2	1			
67			7	8	2	1	2		
68			7	2	9	1	1		
69			7	10	11		2		
70			1	8		1	2		
71			5	9	2				
72			2	4	2		1		
73			1	5	4	1	1		
74			4	6	4				
75			2	5	3		1		
76			3	6	3	2	1		

職務の級 号 給	1 級	2 級	3 級	4 級	5 級	6 級	7 級	8 級	9 級
	人	人	人	人	人	人	人	人	人
77			5	4	4	2			
78			3	7	3	1	2		
79			5	8	3	1	1		
80			3	5	5	1			
81			4	5	3		2		
82			4	3		1	1		
83			3	2	3	11	1		
84			2	2	4	1			
85			2	3	2		3		
86				5	6	2			
87				3	2	2			
88			2	4	3	1			
89			1	5	4				
90				4	4	1			
91				1	2	2			
92				1	3	1			
93			1	3	72	3			
94			3						
95									
96				3					
97			1	1					
98				1					
99			1						
100				4					
101				1					
102				1					
103				2					
104			2	1					
105				1					
106									
107				3					
108				2					
109									
110			1	2					
111				1					
112				3					
113				1					
114									
115				3					
116				3					
117									
118				1					
119				2					
120				2					
121			1	4					
122				1					
123				4					
124				3					
125				22					
126									
127									
128									
129									
130									
131									
132									
133									
134									
135									
136									
137									
138									
139									
140									
141			1						
人員計(人)	282	291	376	361	224	43	52	14	11
級別人員比率(%)	17.1	17.6	22.7	21.8	13.5	2.6	3.1	0.9	0.7
									合 計
									1,654
									100.0

## 第8表 給料表別・級別・年齢別人員分布及び平均経験年数

### 1 行政職給料表

年 齢	職務の級									
	1級	2級	3級	4級	5級	6級	7級	8級	9級	合計
18	2									2
19	2									2
20	5									5
21	3									3
22	53									53
23	64									64
24	74									74
25	28	49								77
26	9	60								69
27	12	79								91
28	6	69								75
29	4	67								71
30	3	52	36							91
31	1	26	52				1			80
32	5	10	55							70
33	1	11	45							57
34	2	5	60							67
35	1	2	56							59
36		3	38	6						47
37			34	27						61
38			20	56						76
39			20	54						74
40			20	52						72
41		1	8	75						84
42			5	66					1	72
43	1		3	76						80
44			6	70	27		1			104
45				58	51			1		110
46			2	39	83					124
47			4	34	77					115
48			1	21	72	18				112
49			1	10	57	70				138
50			3	6	25	82	1		1	118
51				6	9	105				120
52			1	8	7	116	1			133
53				13	7	80	4			104
54				6	8	108	7			129
55				9	7	105	13	7		141
56				12	6	96	17	11	1	143
57			1	10	4	64	18	12	2	111
58				10	2	45	14	11	8	90
59				3	7	42	13	12	2	79
60以上										
人 員 計 (人)	276	434	471	727	449	931	90	54	15	3,447
平均経験年数 (年)	2.4	6.0	12.5	21.7	26.0	31.6	34.0	34.0	34.4	20.7

## 2 医療職給料表（一）

職務の級 年 齢	1 級	2 級	3 級	4 級	合 計
歳	人	人	人	人	人
18					
19					
20					
21					
22					
23					
24					
25	1				1
26	2				2
27	1				1
28					
29					
30					
31		1			1
32					
33					
34	1				1
35					
36					
37					
38		1			1
39					
40					
41					
42			1		1
43					
44			1		1
45		1			1
46					
47					
48					
49			1		1
50					
51					
52			1		1
53			1		1
54					
55			1		1
56					
57					
58			2		2
59					
60以上			1	2	3
人 員 計 (人)	5	3	9	2	19
平均経験年数 (年)	3.8	12.8	29.3	40.3	21.1

### 3 医療職給料表（二）

年 齢	職務の級	1 級	2 級	3 級	4 級	5 級	6 級	7 級	合 計
	歳	人	人	人	人	人	人	人	人
18									
19									
20									
21									
22									
23			1						1
24									
25			1						1
26			1						1
27			1						1
28			2						2
29			1						1
30									
31			1	1					2
32				3					3
33				1					1
34									
35				2	1				3
36					1				1
37				1					1
38				3					3
39				1					1
40						1			1
41					1				1
42					2				2
43				1	2	1			4
44									
45									
46						1			1
47						2			2
48						2			2
49						3			3
50						3			3
51						2			2
52									
53									
54									
55							1		1
56						2			2
57									
58						1			1
59									
60以上									
人 員 計 (人)			8	13	7	18	1		47
平均経験年数 (年)			5.1	13.8	18.7	27.9	34.9		18.9

#### 4 医療職給料表（三）

年 齢	職務の級	1 級	2 級	3 級	4 級	5 級	6 級	7 級	合 計
	歳	人	人	人	人	人	人	人	人
18									
19									
20									
21									
22			1						1
23									
24			1						1
25			1						1
26				1					1
27				3					3
28				1					1
29				2					2
30				2	1				3
31					1				1
32					2				2
33					2				2
34				1					1
35									
36					1	1			2
37						1			1
38						1			1
39									
40									
41									
42									
43									
44						1			1
45						4			4
46									
47						1			1
48						2			2
49						4			4
50						2			2
51						2			2
52						3			3
53						1	2		3
54									
55							2		2
56							1		1
57									
58						1			1
59									
60以上									
人 員 計 (人)			3	10	7	24	5		49
平均経験年数 (年)			1.3	5.8	10.4	25.5	32.7		18.6



## 5 研究職給料表

年 齢	職務の級	1 級	2 級	3 級	4 級	5 級	合 計
	歳	人	人	人	人	人	人
18							
19							
20							
21							
22							
23			1				1
24			1				1
25							
26							
27			2				2
28			4				4
29			6				6
30			7				7
31			6				6
32			8				8
33			5				5
34			3				3
35			3	2			5
36			1	3			4
37				8			8
38			1	7			8
39				3			3
40				9			9
41				2			2
42				9			9
43				9			9
44				7			7
45				2			2
46				6			6
47				10			10
48				4	1		5
49				7			7
50				4	2		6
51				4	6		10
52				4	7		11
53				1	3		4
54				3	6		9
55				1	6		7
56				1	2		3
57					4		4
58				1	2		3
59					3		3
60以上							
人 員 計 (人)			48	107	42		197
平均経験年数 (年)			8.1	21.5	30.9		20.3

## 6 福祉職給料表

年 齢	職務の級						合 計
	1 級	2 級	3 級	4 級	5 級	6 級	
歳	人	人	人	人	人	人	人
18							
19							
20							
21							
22							
23	1						1
24	2						2
25							
26		2					2
27		2					2
28		4					4
29		4					4
30	1	1					2
31		6					6
32		4					4
33		2					2
34							
35			1				1
36		1			3		4
37		1	2		2		5
38			1		1		2
39					1		1
40					2		2
41		1					1
42			1		1		2
43							
44							
45							
46					1		1
47					1		1
48					1		1
49						1	1
50					1		1
51						1	1
52						1	1
53							
54						2	2
55							
56							
57							
58							
59							
60以上							
人 員 計 (人)	4	28	5	14	5		56
平均経験年数 (年)	2.9	7.8	13.0	18.8	29.8		12.6

## 7 教育職給料表（一）

年 齢	職務の級					
	1 級	2 級	特2級	3 級	4 級	合 計
18						
19						
20						
21						
22		2				2
23	1	13				14
24		17				17
25		17				17
26		21				21
27	1	25				26
28	1	30				31
29	2	27				29
30	9	26				35
31	4	25				29
32	8	31				39
33	3	30				33
34	2	31				33
35	2	51				53
36	2	47				49
37	2	44				46
38	2	56				58
39	4	36				40
40	1	52				53
41	4	47				51
42	1	71				72
43	2	42				44
44		57				57
45	2	58				60
46	2	51				53
47		52				52
48		50				50
49		74	2	1		77
50		54	1			55
51	1	60		3		64
52		78	1	6		85
53		64		11		75
54		72		16		88
55		76		11	1	88
56		78		11	3	92
57		61		4	11	76
58		45		4	12	61
59		33		4	12	49
60以上						
人 員 計 (人)	56	1,704	4	71	39	1,874
平均経験年数 (年)	12.9	22.0	27.1	31.9	34.6	22.3

## 8 教育職給料表（二）

年 齢	職務の級	1 級	2 級	特2級	3 級	4 級	合 計
	歳	人	人	人	人	人	人
18							
19							
20							
21							
22			49				49
23			68				68
24			71				71
25			89				89
26			99				99
27			82				82
28			96				96
29			88				88
30			77				77
31			55				55
32			54				54
33			71				71
34			70				70
35			69				69
36			85				85
37			64				64
38			63				63
39			79				79
40			77				77
41			63				63
42			68				68
43			82				82
44			81				81
45			102				102
46			117				117
47			113	1			114
48			117	3	10		130
49			130		11		141
50			135	5	14		154
51			130	3	22		155
52			138	5	35		178
53			132	5	34	4	175
54			130	4	41	6	181
55			123	2	47	20	192
56			119		27	34	180
57			131		20	42	193
58			115		12	77	204
59			118	2	12	67	199
60以上							
人 員 計 (人)			3,550	30	285	250	4,115
平均経験年数 (年)			20.5	29.7	31.4	34.9	22.2

### 9 教育職給料表（三）

年 齢	職務の級	1 級	2 級	3 級	4 級	5 級	合 計
	歳	人	人	人	人	人	人
18							
19							
20							
21							
22							
23							
24							
25							
26							
27							
28							
29							
30							
31							
32							
33							
34							
35							
36							
37				1			1
38							
39							
40							
41				2			2
42							
43							
44							
45							
46							
47							
48					1		1
49							
50							
51							
52							
53							
54			1	1			2
55					1		1
56							
57							
58							
59							
60以上							
人 員 計 (人)			1	4	2		7
平均経験年数 (年)			30.9	19.2	27.6		23.3

## 10 公安職給料表

年 齢	職務の級									
	1級	2級	3級	4級	5級	6級	7級	8級	9級	合計
歳	人	人	人	人	人	人	人	人	人	人
18	18									18
19	21									21
20	29									29
21	28									28
22	54									54
23	44	1								45
24	47	2								49
25	12	48								60
26	8	48								56
27	8	52								60
28	3	59	5							67
29	5	24	15							44
30	2	20	39							61
31	1	13	43	1						58
32		11	43	8						62
33	1	9	40	15						65
34	1	2	27	15						45
35			27	24						51
36		1	24	27						52
37		1	35	27	3					66
38			21	21	3					45
39			9	22	3					34
40			11	22	8					41
41			13	32	3					48
42			10	19	5					34
43			2	12	12	2				28
44			3	20	9	3				35
45			4	11	10	1	2			28
46			2	9	17	5	3			36
47			1	5	14	3	3			26
48			1	4	9	3	4			21
49				10	6	2	2			20
50				8	6	1	2			17
51				2	16	1	1			20
52				9	11	1	5	1		27
53				2	9	7	6	1		25
54				2	16	3	5	1		27
55				9	9	1	3	4	2	28
56			1	6	13	2	4	1	2	29
57				4	14	3	2	2	2	27
58				7	15	1	9	2	2	36
59				8	13	4	1	2	3	31
60以上										
人 員 計 (人)	282	291	376	361	224	43	52	14	11	1,654
平均経験年数 (年)	2.3	6.3	13.0	20.9	29.6	30.6	33.0	36.5	36.9	15.4

## 第9表 職員の扶

### 1 給料表別扶養手当の支給状況

給料表	支給職員数		支給職員1人当たり		全職員1人当たり	
	人	全職員に対する支給職員の割合 %	平均扶養親族数 人	平均手当額 円	平均扶養親族数 人	平均手当額 円
行政職	1,610	46.7	2.1	23,427	1.0	10,942
医療職(一)	10	52.6	2.2	24,800	1.2	13,053
医療職(二)	11	23.4	1.6	16,045	0.4	3,755
医療職(三)	6	12.2	1.8	21,333	0.2	2,612
研究職	105	53.3	2.3	25,314	1.2	13,492
福祉職	19	33.9	2.2	23,184	0.8	7,866
教育職(一)	812	43.3	2.1	23,212	0.9	10,058
教育職(二)	1,473	35.8	1.9	22,217	0.7	7,953
教育職(三)	5	71.4	2.0	22,000	1.4	15,714
公安職	902	54.5	2.3	24,567	1.3	13,398
合計	4,953	43.2	2.1	23,261	0.9	10,049

## 第10表 職員の住

### 1 給料表別住居手当の支給状況

給料表	借家・アパート				平均手当額 円	公営住		
	支給職員数			職員が居住するもの 人		支給職員数		
	職員が居住するもの 人	配偶者等が居住するもの 人	うち併給 人			職員が居住するもの 人	配偶者等が居住するもの 人	うち併給 人
行政職	586	1		25,592	13			
医療職(一)	7			26,429				
医療職(二)	6			23,250				
医療職(三)	5			27,000				
研究職	51			25,882				
福祉職	15			23,913				
教育職(一)	393			25,520	3			
教育職(二)	566			25,410	9			
教育職(三)								
公安職	171	12		24,308				
合計 (平均家賃額)	1,800	13		25,383 (57,907)	25			

(注) 借家・アパート及び公営住宅の「うち併給」の欄は、単身赴任職員で配偶者等が居住するための住宅を借る職員の数である。

# 養手当等の状況

## 2 給料表別扶養親族の状況

給料表	扶養手当の対象となる扶養親族数					加算者	
	配偶者 (10,000円)	職員に配偶者がいない 場合のそのうち1人 (22歳未満の子) (10,000円)	職員に配偶者がいない 場合のそのうち1人 (父母等) (9,000円)	22歳未満の子 (10,000円)	父母等 (6,500円)	合計	満16歳の年度初 めから満22歳の 年度末までの子 (5,000円)
行政職	829	25	41	2,339	149	3,383	890
医療職(一)	7			13	2	22	7
医療職(二)	3		1	9	5	18	3
医療職(三)		1		8	2	11	5
研究職	57	1	1	177	6	242	52
福祉職	7		1	33	1	42	5
教育職(一)	337	22	21	1,233	76	1,689	449
教育職(二)	511	40	27	2,135	145	2,858	936
教育職(三)	2	1		7		10	2
公安職	622	8	4	1,427	19	2,080	286
合計	2,375 (22.9%)	98 (1.0%)	96 (0.9%)	7,381 (71.3%)	405 (3.9%)	10,355 (100.0%)	2,635 (25.4%)

(注) 加算者は、配偶者以外の扶養親族の内数である。

# 居手当等の状況

宅	借 間		支給職員数 合計	全職員に対する 支給職員の割合	支給職員 1人当たり 平均手当額	全職員 1人当たり 平均手当額
	支給職員数	平均手当額				
円	人	円	人	%	円	円
25,854			600	17.4	25,598	4,456
			7	36.8	26,429	9,737
			6	12.8	23,250	2,968
			5	10.2	27,000	2,755
			51	25.9	25,882	6,701
			15	26.8	23,913	6,405
20,500			396	21.1	25,482	5,385
18,111			575	14.0	25,295	3,535
			183	11.1	24,308	2,689
22,424 (50,740)			1,838	16.0	25,343	4,062

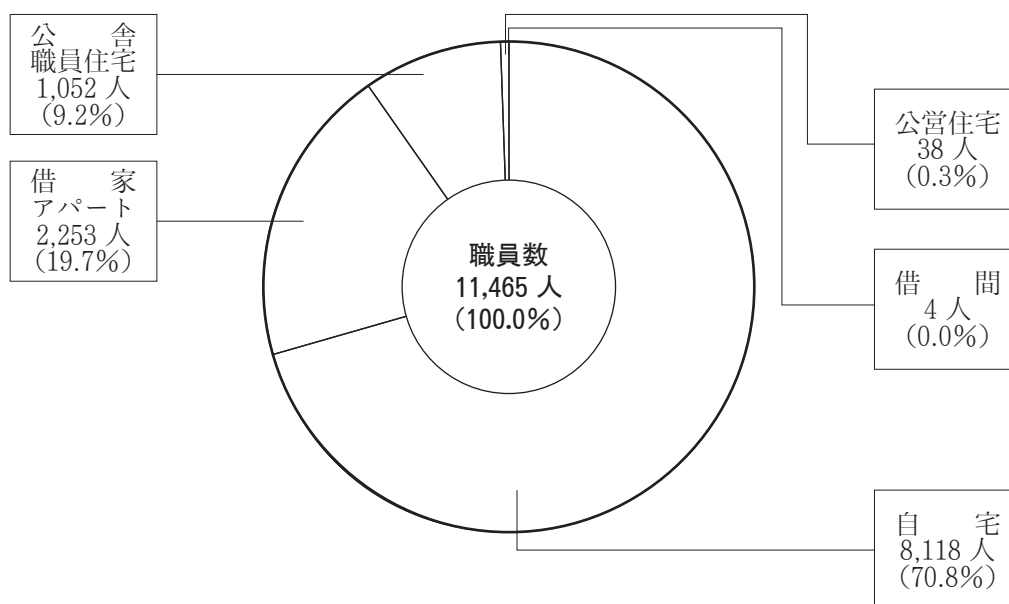
り受けているため住居手当が支給されており、併せて職員本人が居住する住宅に対しても住居手当が支給されて



## 2 給料表別住居の状況

給料表	自 宅	借 家 アパート	公営住宅	公 舎 職員住宅	借 間
	人	人	人	人	人
行 政 職	2,612	711	18	106	
医 療 職 (一)	12	7			
医 療 職 (二)	35	10		2	
医 療 職 (三)	37	12			
研 究 職	127	59		11	
福 祉 職	35	21			
教 育 職 (一)	1,346	502	6	20	
教 育 職 (二)	3,193	734	13	171	4
教 育 職 (三)	7				
公 安 職	714	197	1	742	
<b>合 計</b>	<b>8,118</b>	<b>2,253</b>	<b>38</b>	<b>1,052</b>	<b>4</b>
(全職員に対する割合)	(70.8%)	(19.7%)	(0.3%)	(9.2%)	(0.0%)

## 3 職員の住居の状況



# 第11表 職員の通勤手当等の状況

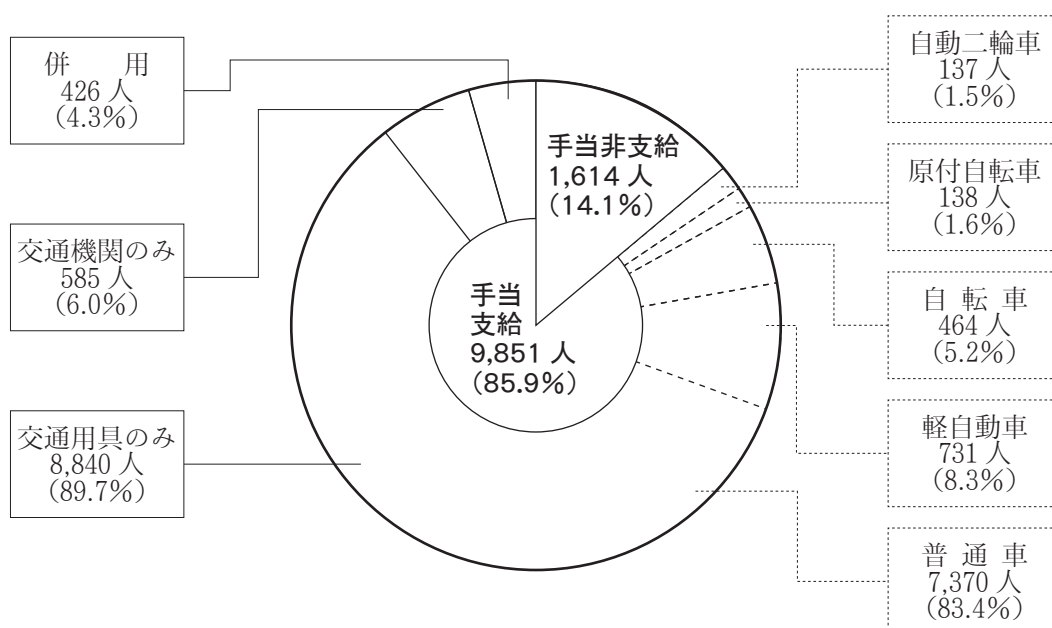
## 1 給料表別通勤手当の支給状況

給料表	支給職員数					支給職員 1人あたり 平均手当 円	全職員 1人あたり 平均手当 円
	交通機関 のみ利用	交通用具 のみ利用	交通機関 併交通用具 利用	合計	全職員に 対する支給 割合		
	人	人	人	人	%	円	円
行政職	482	2,336	373	3,191	92.6	9,052	8,380
医療職(一)	6	8		14	73.7	16,181	11,923
医療職(二)		43		43	91.5	6,947	6,356
医療職(三)	3	40	2	45	91.8	10,147	9,319
研究職	2	178	2	182	92.4	9,000	8,315
福祉職		56		56	100.0	7,414	7,414
教育職(一)	17	1,734	17	1,768	94.3	7,906	7,459
教育職(二)	13	3,477	5	3,495	84.9	5,141	4,366
教育職(三)	1	3	1	5	71.4	20,849	14,892
公安職	61	965	26	1,052	63.6	5,696	3,623
合計	585 (6.0%)	8,840 (89.7%)	426 (4.3%)	9,851 (100.0%)	85.9	7,102	6,102

## 2 職員の通勤方法

手当支給者の内訳 (100%)

交通用具のみの内訳 (100%)



## 第12表 再任用職員の適用給料表別・級別人員

### 1 フルタイム勤務職員

給料表	級									
	計	1	2	3	4	5	6	7	8	9
行政職	28			28						
教育職(一)	58	4	54							
教育職(二)	48		48							
教育職(三)	1		1							
公安職	11				7	3	1			
<b>計</b>	<b>146</b>									
60歳	84									
61歳	36									
62歳	16									
63歳	4									
64歳	6									

### 2 短時間勤務職員

給料表	級									
	計	1	2	3	4	5	6	7	8	9
行政職	91			91						
研究職	2		2							
福祉職	2			2						
教育職(一)	5		5							
教育職(二)	55		55							
公安職										
<b>計</b>	<b>155</b>									
60歳	56									
61歳	45									
62歳	22									
63歳	22									
64歳	10									

## 2 民間給与及び公民比較関係

# 平成30年職種別民間給与実態調査の概要

今回の報告の基礎とするため、本委員会が実施した「平成30年職種別民間給与実態調査」の概要は、次のとおりである。

## 1 調査の目的、時期及び実施機関

この調査は、職員の給与を民間従業員の給与と比較検討するため、本委員会が人事院と共同して、平成30年4月現在における民間給与の実態を調査したものである。

## 2 調査の範囲

### (1) 調査対象事業所

平成30年4月分最終給与締切日現在において、企業規模50人以上で、かつ、事業所規模50人以上の県内民間事業所のうち、「農業、林業」、「漁業」、「鉱業、採石業、砂利採取業」、「建設業」、「製造業」、「電気・ガス・熱供給・水道業」、「情報通信業」、「運輸業、郵便業」、「卸売業、小売業」、「金融業、保険業」、「不動産業、物品賃貸業」、「学術研究、専門・技術サービス業」、「宿泊業、飲食サービス業」、「生活関連サービス業、娯楽業」、「教育、学習支援業」、「医療、福祉」、「複合サービス事業」及び「サービス業」に分類された318事業所

### (2) 調査対象職種

56職種（うち初任給対象職種12職種）

### 3 調査対象の抽出及び集計

#### (1) 事業所の抽出

調査の対象となる事業所を統計上の理論に従って、組織、規模、産業により12層に層化し、これらの層から132事業所を無作為に抽出し実地調査を行った。

調査の完結した事業所は111事業所であり、その内訳は第13表のとおりである。

#### (2) 従業員の抽出

調査事業所において、初任給関係職種以外の調査対象職種に該当する従業員が多数にのぼるときは、該当従業員数に応じた抽出率により無作為に抽出した従業員について調査を行った。

なお、臨時の従業員及び役員は全て除外した。

調査実人員は5,035人（うち初任給対象職種328人）であった。

#### (3) 集計

総計及び平均の算出に際しては、母集団に復元して行った。

## 第13表 産業別・規模別調査事業所数

産業	規模計	事業所規模			企業規模		
		50人～ 99人	100人～ 499人	500人 以上	50人～ 99人	100人～ 499人	500人 以上
<b>産 業 計</b>	<b>111</b>	<b>57</b>	<b>49</b>	<b>5</b>	<b>26</b>	<b>54</b>	<b>31</b>
農業、林業、漁業	—	—	—	—	—	—	—
鉱業、採石業、 利採取業、 建設業	5	3	2	—	2	2	1
製 造 業	58	28	27	3	15	30	13
電気・ガス・ 熱供給・水道業、 情報通信業、 運輸業、郵便業	12	7	5	—	2	4	6
卸売業、小売業	5	4	1	—	2	2	1
金融業、保険業、 不動産業、 物品賃貸業	6	4	1	1	1	3	2
教育、学習支援業、 医療、福祉、 サービス業	25	11	13	1	4	13	8

(注) 1 上記のほか、実地調査に際し調査不能事業所が21あった。

2 「サービス業」に含まれる産業は、日本標準産業大分類の学術研究、専門・技術サービス業、宿泊業、飲食サービス業、生活関連サービス業、娯楽業、複合サービス事業及びサービス業（他に分類されないもの）である。

## 第14表 職種別・規模別平均給与額等

### 1 公民給与比較の対象職種

#### (1) 規模計

職 種 名		調査実人員	平均年齢	平成30年4月分平均支給額			
				きまって支給する給与(A)	うち時間外手当(B)	(A) - (B)	
事 務 関 係 職 種	支 店 長	4 人	44.2 歳	758,614 円	31 円	758,583 円	
	事 務 部 長	145	53.6	601,829	2,695	599,134	
	事 務 部 次 長	102	52.5	603,222	4,556	598,666	
	事 務 課 長	319	49.2	536,202	20,596	515,606	
	事 務 課 長 代 理	183	43.1	520,724	78,667	442,057	
	事 務 係 長	178	45.0	408,589	46,117	362,472	
	事 務 主 任	323	41.2	365,917	42,401	323,516	
	事 務 係 員	1,249	36.6	304,747	35,447	269,300	
		大学卒	636	34.0	311,978	36,267	275,711
		短大卒	270	38.8	294,834	34,731	260,103
		高校卒	339	40.0	298,144	34,359	263,785
		中学卒	4	45.2	330,982	38,150	292,832
	技 術 関 係 職 種	工 場 長	9	53.5	752,651	—	752,651
		技 術 部 長	89	52.8	638,132	1,323	636,809
技 術 部 次 長		69	49.7	560,302	980	559,322	
技 術 課 長		218	49.0	511,997	17,502	494,495	
技 術 課 長 代 理		60	47.8	460,642	50,933	409,709	
技 術 係 長		209	44.0	423,695	62,788	360,907	
技 術 主 任		292	43.6	408,593	63,020	345,573	
技 術 係 員		896	36.4	342,360	50,201	292,159	
		大学卒	501	35.7	348,038	51,736	296,302
		短大卒	138	34.0	316,498	49,237	267,261
	高校卒	256	39.4	345,668	47,654	298,014	
	中学卒	1	X	X	X	X	

(注) X印は資料僅少のため公表できないものである。



## (2) 企業規模 500 人以上

職 種 名		調査実人員	平均年齢	平成 30 年 4 月分平均支給額			
				きまって支給する給与 (A)	うち時間外手当 (B)	(A) - (B)	
事 務 関 係 職 種	支 店 長	3 人	50.7 歳	929,704 円	50 円	929,654 円	
	事 務 部 長	52	53.5	688,732	4,846	683,886	
	事 務 部 次 長	44	52.3	674,075	5,102	668,973	
	事 務 課 長	132	48.8	605,655	30,543	575,112	
	事 務 課 長 代 理	99	41.9	544,069	96,461	447,608	
	事 務 係 長	59	42.4	438,329	67,184	371,145	
	事 務 主 任	127	40.2	379,805	49,590	330,215	
	事 務 係 員	450	36.8	316,480	40,494	275,986	
		大学卒	245	34.1	323,340	41,624	281,716
		短大卒	96	38.0	301,667	41,581	260,086
		高校卒	107	42.3	314,429	36,830	277,599
		中学卒	2	X	X	X	X
	技 術 関 係 職 種	工 場 長	6	55.1	736,684	—	736,684
技 術 部 長		44	51.6	729,235	638	728,597	
技 術 部 次 長		31	48.7	607,540	1,568	605,972	
技 術 課 長		88	49.2	594,652	17,836	576,816	
技 術 課 長 代 理		39	47.5	475,853	64,977	410,876	
技 術 係 長		64	45.2	541,734	108,026	433,708	
技 術 主 任		135	45.1	451,237	77,141	374,096	
技 術 係 員		429	36.3	356,965	54,786	302,179	
		大学卒	249	36.2	362,299	57,358	304,941
		短大卒	62	32.2	333,437	59,419	274,018
	高校卒	118	39.1	359,149	45,826	313,323	
	中学卒	—	—	—	—	—	

(注) X 印は資料僅少のため公表できないものである。

## (3) 企業規模 100 人以上 500 人未満

職 種 名		調査実人員	平均年齢	平成 30 年 4 月分平均支給額			
				きまって支給する給与 (A)	うち時間外手当 (B)	(A) - (B)	
事務 関 係 職 種	支 店 長	1 人	X 歳	X 円	X 円	X 円	
	事 務 部 長	75	53.6	537,815	1,230	536,585	
	事 務 部 次 長	42	52.6	514,337	5,166	509,171	
	事 務 課 長	155	50.3	447,913	6,155	441,758	
	事 務 課 長 代 理	73	47.6	433,209	10,095	423,114	
	事 務 係 長	95	46.6	391,552	24,861	366,691	
	事 務 主 任	150	42.6	351,260	32,494	318,766	
	事 務 係 員	585	36.3	301,135	34,709	266,426	
		大学卒	299	33.9	307,001	33,241	273,760
		短大卒	124	39.7	295,414	34,073	261,341
		高校卒	161	38.1	293,549	37,645	255,904
		中学卒	1	X	X	X	X
	技 術 関 係 職 種	工 場 長	3	50.8	779,716	—	779,716
		技 術 部 長	43	54.2	546,191	2,133	544,058
		技 術 部 次 長	38	50.5	525,768	550	525,218
技 術 課 長		111	49.3	466,074	15,984	450,090	
技 術 課 長 代 理		16	49.5	441,899	4,644	437,255	
技 術 係 長		133	43.6	376,505	43,503	333,002	
技 術 主 任		109	40.9	368,712	48,237	320,475	
技 術 係 員		376	37.2	321,978	42,885	279,093	
		大学卒	207	35.2	325,887	41,704	284,183
		短大卒	60	37.8	287,747	29,861	257,886
	高校卒	108	40.4	332,763	52,246	280,517	
	中学卒	1	X	X	X	X	

(注) X 印は資料僅少のため公表できないものである。

## (4) 企業規模 100 人未満

職 種 名		調査実人員	平均年齢	平成 30 年 4 月分平均支給額			
				きまって支給する給与 (A)	うち時間外手当 (B)	(A) - (B)	
事務 関 係 職 種	支 店 長	— 人	— 歳	— 円	— 円	— 円	
	事 務 部 長	18	54.5	512,224	—	512,224	
	事 務 部 次 長	16	52.6	498,063	368	497,695	
	事 務 課 長	32	46.7	404,468	10,888	393,580	
	事 務 課 長 代 理	11	47.1	468,244	51,414	416,830	
	事 務 係 長	24	45.2	398,740	76,169	322,571	
	事 務 主 任	46	41.8	344,898	39,236	305,662	
	事 務 係 員	214	36.9	267,761	17,083	250,678	
		大学卒	92	34.1	270,967	19,399	251,568
		短大卒	50	39.8	266,841	9,950	256,891
		高校卒	71	38.5	264,073	19,303	244,770
		中学卒	1	X	X	X	X
	技 術 関 係 職 種	工 場 長	—	—	—	—	—
		技 術 部 長	2	X	X	X	X
技 術 部 次 長		—	—	—	—	—	
技 術 課 長		19	45.9	394,171	25,061	369,110	
技 術 課 長 代 理		5	45.2	368,828	58,404	310,424	
技 術 係 長		12	43.1	386,764	63,995	322,769	
技 術 主 任		48	45.0	360,929	50,900	310,029	
技 術 係 員		91	33.9	294,506	39,357	255,149	
		大学卒	45	31.8	295,928	37,480	258,448
		短大卒	16	34.6	289,801	41,012	248,789
	高校卒	30	37.0	295,095	41,514	253,581	
	中学卒	—	—	—	—	—	

(注) X 印は資料僅少のため公表できないものである。

## 2 公民給与比較の対象外職種

### 規模計

職種名	調査 実人員	平均 年齢	平成30年4月分平均支給額			備 考	
			きまって支給 する給与(A)	うち時間外 手当(B)	(A) - (B)		
技能・労務関係職種	電話交換手	— 人	— 歳	— 円	— 円	— 円	見習、外国語の電話交換手を除く
	自家用乗用自動車運転手	16	49.5	317,299	35,956	281,343	業務委託契約等に基づき、他の事業所において業務に従事している者を除く
	守 衛	2	X	X	X	X	
	用 務 員	1	X	X	X	X	
研究関係職種	研究所長	1	X	X	X	X	構成員50人以上の所長(役員を除く)
	研究部(課)長	1	X	X	X	X	2室(係)以上又は構成員7人以上の部(課)長
	研究室(係)長	6	46.5	454,895	5,160	449,735	構成員3人以上の室(係)長
	主任研究員	5	46.4	391,192	—	391,192	上記役職の者を除き、次の研究員より組織上の地位が上位の者
	研 究 員	13	32.0	270,483	16,714	253,769	
	研究補助員	—	—	—	—	—	
医療関係職種	病 院 長	—	—	—	—	—	部下に医師又は歯科医師5人以上
	副 院 長	—	—	—	—	—	病院長に事故等のあるときの職務代行者
	医 科 長	6	54.2	1,554,833	81,250	1,473,583	部下に医師又は歯科医師1人以上
	医 師	7	42.4	1,327,217	54,900	1,272,317	
	歯 科 医 師	—	—	—	—	—	
	薬 局 長	3	51.7	558,909	122,181	436,728	部下に薬剤師2人以上
	薬 剤 師	23	36.6	333,826	38,712	295,114	
	診療放射線技師	21	40.1	362,305	51,733	310,572	
	臨床検査技師	28	41.5	320,544	32,400	288,144	
	栄 養 士	22	34.7	273,198	24,182	249,016	
	理学療法士	94	30.6	302,801	19,230	283,571	
	作業療法士	77	31.5	293,024	10,718	282,306	
	総看護師長	2	X	X	X	X	部下に看護師長5人以上
	看護師長	32	52.8	454,410	38,223	416,187	部下に看護師又は准看護師5人以上
看 護 師	148	35.1	324,738	41,523	283,215		
准 看 護 師	78	46.1	326,658	31,688	294,970		
教育関係職種	大学学長・副学長・学部長	5	58.4	728,603	—	728,603	
	大学 教授	23	56.3	552,882	—	552,882	
	大学准教授	15	44.2	483,065	—	483,065	
	大学 講 師	7	39.4	391,935	—	391,935	
	大学 助 教	—	—	—	—	—	
	高校 校 長	1	X	X	X	X	
	高校 教 頭	7	56.9	555,559	—	555,559	
高校 教 諭	46	41.1	372,734	4,981	367,753		

(注) X印は資料僅少のため公表できないものである。

### 3 再雇用者 規模計

職種名	調査実人員	平均年齢	平成30年4月分平均支給額		
			きまって支給する給与(A)	うち時間外手当(B)	(A) - (B)
支店長・工場長	1人	X歳	X円	X円	X円
60歳男性	1	—	X	X	X
事務・技術部長	9	64.4	625,567	171,813	453,754
60歳男性	1	—	X	X	X
事務・技術部次長	—	—	—	—	—
60歳男性	—	—	—	—	—
事務・技術課長	6	62.5	355,387	18,465	336,922
60歳男性	1	—	X	X	X
事務・技術課長代理	—	—	—	—	—
60歳男性	—	—	—	—	—
事務・技術係長	—	—	—	—	—
60歳男性	—	—	—	—	—
事務・技術主任	2	X	X	X	X
60歳男性	—	—	—	—	—
事務・技術係員	201	62.0	228,282	11,474	216,808
60歳男性	45	—	244,115	12,279	231,836

(注) X印は資料僅少のため公表できないものである。

## 第15表 民間における初任給の状況

### 1 民間における初任給の改定状況

学 歴	企 業 規 模	項 目	新規学卒者の 採用あり	初任給の改定状況			新規学卒者の 採用なし
				増額	据置き	減額	
			%	%	%	%	%
大学卒	計		37.4	(39.5)	(60.5)	(0.0)	62.6
	500 人 以 上		36.9	(11.4)	(88.6)	(0.0)	63.1
	100 人以上 500 人未満		45.0	(42.9)	(57.1)	(0.0)	55.0
	100 人 未 満		23.1	(83.3)	(16.7)	(0.0)	76.9
高校卒	計		22.7	(31.6)	(68.4)	(0.0)	77.3
	500 人 以 上		25.4	(16.6)	(83.4)	(0.0)	74.6
	100 人以上 500 人未満		20.7	(51.8)	(48.2)	(0.0)	79.3
	100 人 未 満		23.1	(16.7)	(83.3)	(0.0)	76.9

(注) ( )内は、採用がある事業所を100とした割合である。

### 2 民間における初任給の支給状況

職 種	学 歴	企 業 規 模			
		全 規 模	500 人以上	100 人以上 500 人未満	100 人未満
		円	円	円	円
新卒事務員・ 新卒技術者計	大学卒	199,876	203,233	197,925	201,070
	短大卒	174,266	166,832	173,050	175,960
	高校卒	164,257	159,107	162,940	166,105
新卒事務員	大学卒	196,522	198,686	194,676	197,738
	短大卒	173,506	166,832	171,908	175,691
	高校卒	164,128	159,512	162,719	166,181
新卒技術者	大学卒	207,741	211,500	205,158	209,487
	短大卒	176,135	—	175,652	176,598
	高校卒	164,491	158,000	163,364	165,982

### 3 職員と民間従業員の初任給の比較

学 歴	民 間 (A)	職 員 (B)	較 差 (A)－(B)
	円	円	円
大 学 卒	199,876	185,800 (192,303)	14,076 (7,573)
短 大 卒	174,266	165,700 (171,499)	8,566 (2,767)
高 校 卒	164,257	151,500 (156,802)	12,757 (7,455)

(注) 1 民間の金額は、平成30年4月分の「きまって支給する給与」から時間外手当、通勤手当、扶養手当等特定の者にのみ支給される給与を除き、職員の地域手当に相当する額を含むものである。

2 職員の金額の( )内は、初任給月額に地域手当(3.5%)を含めた額である。

## 第16表 民間における昇給制度の状況

役職段階	企業規模	項目				昇給制度なし
		昇給制度あり	自動昇給	査定昇給	昇格昇給	
係員	計	94.1	33.8	78.3	42.7	5.9
	500人以上	100.0	27.3	86.8	63.0	0.0
	100人以上500人未満	95.4	36.2	76.4	38.1	4.6
	100人未満	83.3	37.5	70.8	25.0	16.7
課長級	計	87.0	30.1	71.9	38.4	13.0
	500人以上	85.2	20.3	74.5	55.2	14.8
	100人以上500人未満	89.7	34.7	70.8	33.9	10.3
	100人未満	83.3	33.3	70.8	25.0	16.7

(注) 昇給制度の内容は、複数回答である。

## 第17表 民間における家族手当の支給状況

### 1 家族手当の支給状況等

家族手当制度がある	配偶者に対する家族手当を支給する	配偶者に対する家族手当を見直す予定又は見直すことについて検討中	税制及び社会保障制度の見直しの動向等によっては見直すことを検討する	配偶者に対する家族手当を見直す予定がない(検討も行っていない)
81.6%	(75.9%)	[9.4%]	[9.0%]	[81.6%]

(注) 1 ( )内は、家族手当制度がある事業所を100とした割合である。

2 [ ]内は、配偶者に家族手当を支給する事業所を100とした割合である。

### 2 扶養家族の構成別支給月額

扶養家族の構成	支給月額
配偶者	11,809円
配偶者と子1人	17,428円
配偶者と子2人	22,583円

(注) 支給月額は、配偶者に家族手当を支給し、その支給につき配偶者の収入による制限がある事業所について算出した。

備考 職員の場合、扶養手当の現行支給月額は、配偶者については10,000円、子については1人につき10,000円、配偶者、子以外については、1人につき6,500円である。なお、満16歳の年度初めから満22歳の年度末までの子がいる場合は、当該子1人につき5,000円が加算される。

## 第18表 民間における住居(住宅)手当の支給状況

支給の有無	事業所の割合(%)
支 給	53.1
非 支 給	46.9
借家・借間居住者に対する住居(住宅)手当 月額最高支給額の中位階層	29,000円以上 30,000円未満

備 考 職員の場合、住居手当の現行の最高支給限度額は、月額27,000円である。

## 第19表 民間における冬季賞与の考課査定分の配分状況

項目 企業規模	係 員		課 長 級		部長級(非役員)	
	一定率(額)分	考課査定分	一定率(額)分	考課査定分	一定率(額)分	考課査定分
	%	%	%	%	%	%
計	55.6	44.4	50.4	49.6	50.6	49.4
500人以上	61.5	38.5	48.1	51.9	47.0	53.0
100人以上 500人未満	56.5	43.5	55.5	44.5	55.2	44.8
100人未満	45.6	54.4	41.9	58.1	44.4	55.6



## 第20表 職員と民間従業員の職務対応

職員の職務の級 (行政職給料表)	民間従業員の職種名		
	企業規模 500人以上	企業規模 100人以上500人未満	企業規模 50人以上100人未満
9 級	支店長、工場長、 部長、部次長		
8 級	課 長	支店長、工場長、 部長、部次長	
7 級			
6 級	課長代理	課 長	支店長、工場長、 部長、部次長
5 級			課 長
4 級	係長・主任 <sup>(※)</sup>	課長代理	課長代理
3 級		係長・主任 <sup>(※)</sup>	係長・主任 <sup>(※)</sup>
2 級	主 任	主 任	主 任
1 級	係 員	係 員	係 員

(注) 民間従業員の職種の定義は、次のとおりである。

職 種 名	定 義
支 店 長 工 場 長	構成員 50 人以上の支店、工場の長（役員を除く）
部 長	構成員 20 人又は 2 課以上の部相当の組織の長 職責が上記に相当する部長又は部長級専門職（役員を除く）
部 次 長	上記部長に事故等のあるときの職務代行者（部に 1 人） 職責が上記部次長に相当する部次長又は部次長級専門職 部長と課長の両方がいる場合で、役職、職能資格又は給与上の等級（格付）から職責が部長と課長の上に位置付けられる者
課 長	構成員 10 人又は 2 係以上の課相当の組織の長 職責が上記課長に相当する課長又は課長級専門職
課 長 代 理	上記課長に事故等のあるときの職務代行者（課に 1 人） 直属の部下に係長又は部下 4 人以上を有する課長代理 職責が上記課長代理に相当する課長代理及び課長代理級専門職 課長と係長の両方がいる場合で、役職、職能資格又は給与上の等級（格付）から職責が課長と係長の上に位置付けられる者
係 長	係の長又は係長級専門職
主 任	係長のいる事業所において主任の職名を有する者 ※係長のいない事業所において主任の職名を有する者のうち部下を有する者 ※係長のいない事業所において職責が上記主任に相当する主任の職名を有する者 係長と係員の両方がいる場合で、役職、職能資格又は給与上の等級（格付）から職責が係長と係員の上に位置付けられる者
係 員	上司の指導、監督の下に定型的な業務を行う、いわゆる一般の事務員・技術者



### 3 物価、生計費及び労働経済関係

## 第21表 世帯人員別標準生計費（甲府市）

甲府市

（平成30年4月）

費目 \ 世帯人員	1人	2人	3人	4人	5人
食料費	25,010 円	40,010 円	49,690 円	59,370 円	69,060 円
住居関係費	34,620	37,940	34,120	30,290	26,460
被服・履物費	2,280	7,960	9,140	10,320	11,510
雑費Ⅰ	27,760	25,080	46,510	67,950	89,380
雑費Ⅱ	10,770	24,620	30,500	36,370	42,250
計	100,440	135,610	169,960	204,300	238,660

### 平成30年4月の世帯人員別標準生計費算定方法

県民一般の標準的な生活の水準を求めるため、「家計調査」（総務省）等に基づき、標準生計費を次の方法により費目別、世帯人員別に算定した。

#### 1 標準生計費の費目

標準生計費は、次の五つの費目別に算定している。各費目の内容は、それぞれ次に掲げる家計調査等の大分類項目に対応する。

食料費 …… 食料

住居関係費 …… 住居、光熱・水道、家具・家事用品

被服・履物費 …… 被服及び履物

雑費Ⅰ …… 保健医療、交通・通信、教育、教養娯楽

雑費Ⅱ …… その他の消費支出（諸雑費、こづかい、交際費、仕送り金）

#### 2 費目別・世帯人員別標準生計費の算定

2人～5人世帯については、家計調査における平成30年4月の費目別平均支出金額（日数を365/12日に、世帯人員を4人に調整したもの。以下「平均4人値」という。）に、費目別・世帯人員別生計費換算乗数を乗じて算定した。

1人世帯については、全国の標準生計費「1人世帯」に、本県の平均4人値を全国の平均4人値で除して得た値を乗じて算定した。

※ 全国の標準生計費「1人世帯」とは、人事院が平成26年の「全国消費実態調査」（総務省）の勤労単身世帯について、並数階層の費目別支出金額を求め、これに消費者物価、消費水準の変動分を加味して、平成30年4月の各費目別標準生計費を算定したものである。

## 第22表 労働

区 分			平成29年 4 月	5 月	6 月	7 月		
賃（厚生労働省毎月勤労統計調査）	(全国)	きまって支給する給与 (調査産業計)	金額（千円）	295.0	289.1	291.5	291.3	
			★前年同月比（%）	0.3	0.5	0.4	0.4	
		うち 所定内給与	金額（千円）	268.9	264.8	267.3	267.1	
			★前年同月比（%）	0.6	0.7	0.7	0.6	
		うち 所定外給与	金額（千円）	26.1	24.2	24.2	24.2	
			前年同月比（%）	△ 0.6	△ 1.0	△ 1.6	△ 1.3	
	(山梨県)	きまって支給する給与 (調査産業計)	金額（千円）	268.9	265.1	273.2	273.2	
			★前年同月比（%）	0.7	0.8	2.7	2.1	
		うち 所定内給与	金額（千円）	245.3	243.4	248.6	247.3	
			★前年同月比（%）	0.6	1.0	1.8	0.9	
		うち 所定外給与	金額（千円）	23.7	21.7	24.6	25.9	
			前年同月比（%）	2.4	△ 1.2	13.8	15.3	
	(全国)	総実労働時間数（調査産業計）	時間数（時間）	153.1	144.7	154.2	150.5	
		うち所定外労働時間数	時間数（時間）	13.2	12.3	12.3	12.4	
(山梨県)		総実労働時間数（調査産業計）	時間数（時間）	156.3	145.1	157.8	156.2	
		うち所定外労働時間数	時間数（時間）	13.4	11.8	13.0	13.3	
		消 費 支 出	全 国 (二人以上の世帯)	金額（千円）	295.9	283.1	268.8	279.2
				前年同月比（%）	△ 0.9	0.5	2.8	0.4
甲 府 市 (二人以上の世帯)	金額（千円）		288.9	293.9	277.7	262.3		
	前年同月比（%）		△ 7.2	6.6	11.0	△ 5.4		
物 価	全 国 (二人以上の世帯のうち勤労者世帯)	金額（千円）	329.9	315.2	296.7	308.8		
		前年同月比（%）	△ 2.4	2.8	7.2	2.1		
	甲 府 市 (二人以上の世帯のうち勤労者世帯)	金額（千円）	359.2	317.7	318.1	273.0		
		前年同月比（%）	11.9	18.7	16.6	△ 5.0		
物 価	消費者物価指数 (総務省統計局)	全 国	★前年同月比（%）	0.4	0.4	0.4	0.4	
		甲 府	★前年同月比（%）	0.2	0.4	0.2	0.2	
	国内企業物価指数（日本銀行）	★前年同月比（%）	2.1	2.1	2.2	2.5		
雇 用	常用雇用指数 (調査産業計)	(厚生労働省)	★前年同月比（%）	1.6	1.8	1.5	1.7	
		(山梨県)	★前年同月比（%）	△ 0.2	△ 0.6	0.0	0.3	
	有効求人倍率 (季節調整値)	(厚生労働省)	(倍)	1.47	1.49	1.50	1.51	
		(山梨県)	(倍)	1.32	1.33	1.36	1.37	
完全失業率（季節調整値）	(総務省)	(%)	2.8	3.0	2.8	2.8		

(注) ★は平成27年平均=100とした指数を基礎としている。

# 經 濟 指 標

8 月	9 月	10 月	11 月	12 月	平成 30 年 1 月	2 月	3 月	4 月
289.3	291.1	291.6	291.8	291.9	290.0	290.0	293.8	296.6
0.4	0.7	0.2	0.4	0.4	0.7	0.2	0.8	0.6
265.3	267.1	266.6	266.0	266.0	265.6	265.3	268.4	270.7
0.4	0.8	0.4	0.4	0.5	0.8	0.4	0.9	0.7
24.1	24.0	25.0	25.8	25.9	24.3	24.7	25.4	25.9
0.2	△ 0.5	△ 1.5	0.6	0.1	△ 1.4	△ 2.1	0.1	△ 0.8
270.2	270.1	270.1	272.7	271.8	270.6	271.0	274.8	275.0
1.4	1.1	1.5	1.8	0.9	1.6	1.1	2.8	2.3
245.4	248.3	245.4	245.9	244.4	246.0	245.8	248.2	248.5
0.6	0.9	0.5	0.1	△ 0.9	0.7	0.0	1.9	1.3
24.8	21.8	24.7	26.8	27.3	24.5	25.2	26.6	26.6
11.2	3.7	12.9	21.1	20.6	11.3	12.4	11.8	12.2
144.5	148.4	149.7	150.9	148.9	139.0	143.1	147.6	150.9
12.0	12.5	12.8	13.1	13.2	12.0	12.4	12.9	13.0
146.9	151.9	151.9	155.1	151.2	140.3	145.0	150.4	153.4
12.4	12.9	13.0	13.6	13.7	12.2	12.9	13.9	13.8
280.3	268.8	282.9	277.4	322.2	289.7	265.6	301.2	294.4
1.4	0.6	0.3	2.4	1.2	3.8	1.9	1.1	△ 0.5
269.8	291.5	286.1	299.8	341.6	290.3	255.4	304.4	264.5
△ 16.0	△ 1.8	2.0	21.7	11.0	△ 0.5	△ 2.3	5.8	△ 8.4
301.6	295.2	313.7	301.2	352.1	317.7	289.2	335.0	335.0
0.0	△ 0.4	2.6	2.4	0.8	3.4	△ 3.0	△ 0.6	1.5
313.2	268.9	281.7	289.7	372.2	306.3	263.1	315.3	309.2
△ 10.2	△ 17.5	7.2	△ 2.3	12.5	△ 11.7	△ 12.4	△ 7.0	△ 13.9
0.7	0.7	0.2	0.6	1.0	1.4	1.5	1.1	0.6
0.5	0.4	△ 0.1	0.3	0.9	1.6	2.0	1.6	1.0
2.9	3.0	3.5	3.5	3.0	2.7	2.6	2.1	2.1
1.4	1.7	1.8	1.8	1.5	1.4	1.6	1.5	1.2
0.4	0.5	0.3	0.6	1.2	△ 1.5	△ 1.8	△ 2.4	△ 1.9
1.52	1.53	1.55	1.56	1.59	1.59	1.58	1.59	1.59
1.37	1.38	1.42	1.44	1.47	1.48	1.46	1.49	1.46
2.8	2.8	2.8	2.7	2.7	2.4	2.5	2.5	2.5



再生紙を使用しています



環境にやさしい大豆油インクを使用しています