

エリアウェブ

峡東教育事務所
地域教育支援スタッフ
 TEL 0553-20-2731
 FAX 0553-20-2733

◎回覧・配付をお願いします。増し刷り配付はご自由どうぞ。山梨県庁のホームページでも掲載中です。

<http://www.pref.yamanashi.jp/barrier/html/kyoiku-hym/index.html>

◎ご意見・ご感想、情報提供はこちらまで。Email: aruga-asvk@pref.yamanashi.lg.jp

「山梨に生まれ、育ってよかった」

峡東教育事務所 所長 松野 勝則

峡東教育事務所の紹介

風薫る爽やかな季節となりました。窓の外に見える樺の葉も茂り、目に鮮やかに映ります。

峡東教育事務所は、平成13年に東山梨教育事務所と東八代教育事務所が統合され、管内3市の教育委員会をはじめ小中学校51校と連携をとりながら事業を行っています。

平成25年度は、所長以下14名の職員が、総務、学校教育、地域教育推進のそれぞれの担当において、山梨県の教育の基本理念「ふるさとを愛し、世界に通じる人づくり」の下、平成21年度から実施されている「やまなしの教育振興プラン」の指針に基づき、学校教育及び家庭・地域・学校の連携に関わる次のような事業を展開してまいりますので、よろしくお願いいたします。

○総務スタッフ

管内51小中学校の県費負担教職員及び非常勤講師等の給与、諸手当等の審査、支払業務など

○学校教育スタッフ

各教科や生徒指導など教育課程全般にわたる学校教育の指導助言や学校教育を中心とした教育相談、SC(スクールカウンセラー)やSSW(スクールソーシャルワーカー)の要請訪問、学校保健・給食及び学校安全の取組など

○地域教育推進スタッフ

峡東地域教育推進連絡協議会(峡地連)事務局として、学校・家庭・地域社会の連携の推進(講演会やセミナーの開催、情報誌「エリアウェブ」、「子育てサポートブック」の発行など)や、家庭教育・子育て支援、社会教育・生涯学習の推進など

山梨に生まれ、育ってよかった

さて、私事で恐縮ですが、山梨に生を受け、育てられ、そして山梨で仕事をさせていただき、気がつけば定年まであと2年となってしまいました。改めて、山梨(峡東)の良さについて考えてみました。(思い浮かべるままに羅列)

【豊かな自然環境】

夏暑く冬寒い、春には梅・桜・桃の花の饗宴、秋には山々の紅葉・・・

【美味しい食べ物】

収穫量日本一の桃、ぶどう、個人的には富有柿が大好き。

【温かい人間関係】

3月4日付の山日新聞に、「無尽に楽しく参加している人ほど健康が長続きし、要介護になりにくい」という記事があった。気の置けない仲間と楽しい時間を過ごすことが健康寿命(国内トップ)に影響しているらしい。

私も、小学校からの幼馴染と毎月1度の無尽会をもっている。頭が薄くなったり白くなったりしても、気持はいつでも4~50年の時間をワープし、何でも言える。

まだまだ山梨の良さはたくさんあります。「山梨に生まれ、山梨で育ってよかった。」と全ての子どもたちに思ってもらえるよう、私たち大人ができること、しなければならぬことを、それぞれの立場で行いましょう。そのために、峡東地域(エリア)に限らず様々な情報を配信(ウェブ)していきます。

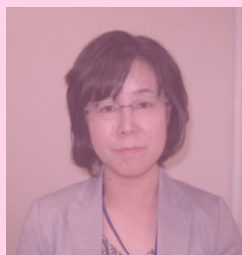
SSW(スクールソーシャルワーカー)の紹介

いじめ・不登校・暴力行使・児童虐待等の問題行動の早期発見・早期対応を図り、問題を抱える児童生徒の置かれた環境（家庭・友人関係・関係諸機関等）へ働きかけ、問題の解決にあたるために、問題を抱える児童生徒に支援を行う専門家のSSW（スクールソーシャルワーカー）2名を紹介します。

峡東地域の全小学校・中学校・適応指導教室へ定期的に学校訪問を行い、学校の要請による訪問指導を行い、これまで以上に、学校と地域の組織や関係機関との連携と、それをコーディネートする機関の整備・機能の強化を図っていきます。

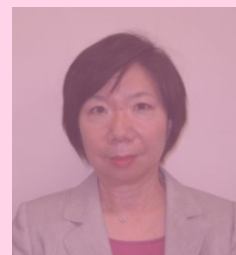
◎ 甲斐 江美

- ・ 社会福祉士
- ・ 精神保健福祉士



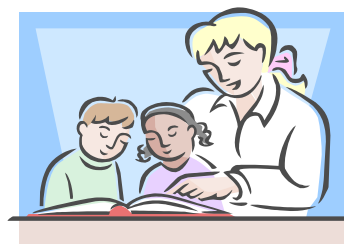
◎ 長瀬 節子

- ・ 元県立学校教員



しなやかな心の育成プロジェクト

家読(うちどく)をはじめましょう！



県教育委員会では、「しなやかな心の育成プロジェクト」を推進しています。

その一環として、社会教育課では、「心をはぐくむ『あいうえお』」（大人としての大切な心がけを表した標語）及び「家読（うちどく）」（家庭での家族間の読書）の普及・啓発に取り組んでいます。

子どもたちの「しなやかな心」をはぐくむために、地域のみんなが手をつなぎ子どもを見守りましょう。各家庭では、読書をきっかけに家族のコミュニケーションを深める「家読（うちどく）」をはじめましょう。

※詳しくは、下記に御連絡いただくか、県のホームページから「しなやかな心」で検索していただき、内容を御覧ください。

【連絡先】 山梨県教育庁社会教育課 成人・家庭教育担当
電話 055-223-1773(直通)



心をはぐくむ「あいうえお」

しなやかな心の育成プロジェクト

- あ** ありがとう ごめんなさい 素直な心育てます
- い** 一緒に読書 家族の会話もはずみます
- う** うちの子も よその子も同じ気持ちで叱ります
- え** 笑顔で声かけ 元気にあいさつ 地域で広がる思いやり
- お** 教えます いけないことは いけないこと



「エリアウェッブ」ってどんな情報誌なの？

◇ 「エリアウェッブ」の目的

- ① 各学校作りの推進や望ましい生涯学習社会の構築に役立てる。
- ② 子育てを中心とした様々な教育情報を広め、峡東地域の教育力の向上のために役立てる。
- ③ 各情報による交流を通して、家庭・学校・地域の連携強化に役立てる。

◇ 「エリアウェッブ」の内容

- ① 地域・学校・家庭での子育て。
- ② 保・幼・小・中・高・特・大の連携や学校教育について。
- ③ 乳幼児からお年寄りまでの生涯学習や地域の教育情報など。

◇ 「エリアウェッブ」の配布先

県庁・峡東地域内の次のとおりです。

学校： 小・中・高・特・大

幼稚園、保育所、保育園

児童センター、学童保育クラブ

県教育庁各課、関係機関、市教育委員会

福祉事務所、保健所など

保育所・園や学校などで増し刷りをしていただき各家庭に配布をお願いしています。

年間8回の発行予定です。できるだけタイムリーな情報を提供したいと考えています。

「わが地域ではこんなことをしているよ。」という耳寄りな情報がありましたら、いつでもお寄せください。できる限り掲載したいと思います。

県教育委員会のHPから、「峡東教育事務所」を開きますと、そちらにも掲載してあります。

園長先生、学校の先生、子育てサークルや支援団体などのいろいろな情報をもとに、地域の方々の声を掲載致しますので、情報提供をお願いします。



山梨ことぶき勸学院

4月17日、コラニー文化ホールで平成25年度山梨ことぶき勸学院の入学式が行われました。県下で182名、峡東教室では14名の新生を迎えました。

「明日はあるけれど、老後はない。」会場には、向上心、向学心に満ちた生徒の皆さんで溢れていました。

勸学院は生涯学習の最高学府として26年の歴史があり、昭和62年の開院以来11,000人(含大学院)もの卒業生を輩出しています。授業は1限おおよそ50分。1日に3限、年間19日が予定されている2年制の学校です。講義の始まりには、朝の会を開き、皆で勸学院歌を歌うなど、一般の学校さながらの活動が展開されています。

今年度より制度の見直しがされ、やまなし文化学習協会の傘下となりました。必修講座は拠点講座と地域講座に分かれ、前者においては、日本や山梨の文化、歴史、経済、芸術、科学や

高齢者を取り巻く社会問題についての有識者による講義や文学館、美術館、博物館など県内文化施設の訪問に加え、インターネットを利用した全拠点一斉ネット講義が行われます。

勸学院でおおいに学ばれ、その経験を地域社会に生かしていただけることを願っています。

また入学式後には、地元山梨の登山家、渡辺玉枝氏による講演会が開催されました。同氏は73歳にして、チョモランマへのチベット、ネパール両側からの登頂を果たし、今年6月には2度目の植村直己賞を受賞する予定です。自身が苦学生であったこと、日々の畑仕事で足腰を鍛え、山登りのための特別な訓練はしていないことなどを話され、会場の受講生からは多くの質問も寄せられました。自然体で生きる渡辺さんに大いに勇気を与えられ、感動の余韻が残る中、会が結ばれました。

平成25年度 地域教育推進事業

地域教育支援スタッフは「地域教育推進担当(社会教育関係を含む)」、峡東地域の地域教育推進のために勤務しております。皆様のご支援、ご協力をお願いします。

【 主な業務 】

- ・ 学校・家庭・地域社会の連携推進（講演会、連携セミナー等の開催）
- ・ 地域教育啓発活動
- ・ 家庭教育推進に関すること
- ・ 地域教育情報誌エリアウェブの発行
- ・ 新しい学校づくり人づくり（高校入試）
- ・ 高校・インターンシップ・異校種間授業参観・県立学校出前授業
- ・ 教育相談窓口に関すること（県立学校）
- ・ 成人教育の推進（ことぶき勸学院他）
- ・ 青少年教育の推進（やまなし少年海洋道中他）



峡東地域教育推進連絡協議会講演会・連携セミナーのお知らせ

○子育て講演会

平成25年6月27日（木） 14：30～ 山梨市民会館 3F千鳥の間
講師 親業訓練インストラクター 藤森 晴江 氏

○連携セミナー

平成25年8月8日（木） 14：30～ 甲州市勝沼市民会館
講師 山梨県立大学教授 文珠 紀久野 氏

○人権講演会

平成25年11月28日（木） 14：30～ 笛吹市いちのみや桃の里ふれあい文化館
講師 山梨英和大学教授 黒田 浩司 氏

※ 以上の講演会・連携セミナーを予定しております、ふるってのご参加をお願い致します。

【 スタッフ紹介 】

○ 宮崎 靖

「地域の子どもは、地域で育てる」。今、家庭教育・学校教育とともに地域教育の重要性が高まってきています。「この地域で生まれ育ってよかった」と言える子どもを一人でも増やしていきたいと思います。私たち地域教育支援スタッフも組織の連携・情報提供・講演会等を通して峡東地域教育の推進に努めてまいりますので、皆様のご協力を是非お願いいたします。

○ 相沢 季里

本年度、地域教育支援担当になりました。学校・家庭・地域の連携推進、新しい学校づくり人づくり、青少年教育の育成の推進、社会教育の推進・生涯学習の振興を担当します。地域における教育の推進のために役立てるよう努めてまいります。

○ 有賀 匡

本年度、地域教育・家庭教育の推進、情報誌等を担当します。地域と連携した活動ができるよう努めてまいります。

情報誌についてのご意見・ご感想などもお待ちしております。

