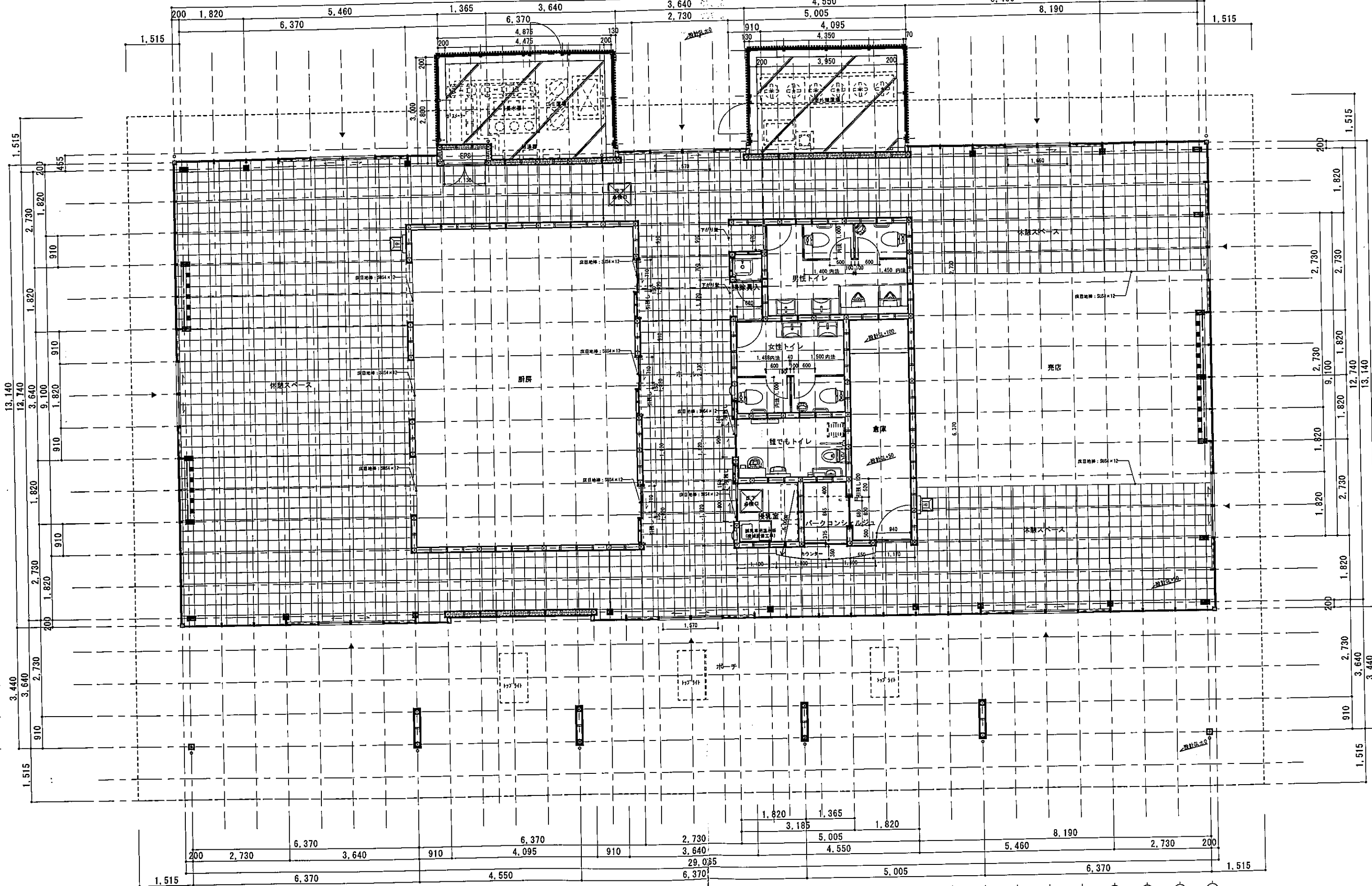


X1 X2 X3 X4 X5 X6 X7 X8 X9 X10 X10A X11 X12 X13 X14 X15 X16 X17 X18 X18A X19 X19A X20 X21 X22 X23 X24 X25 X26 X27 X28 X29 X30 X31 X32 X33

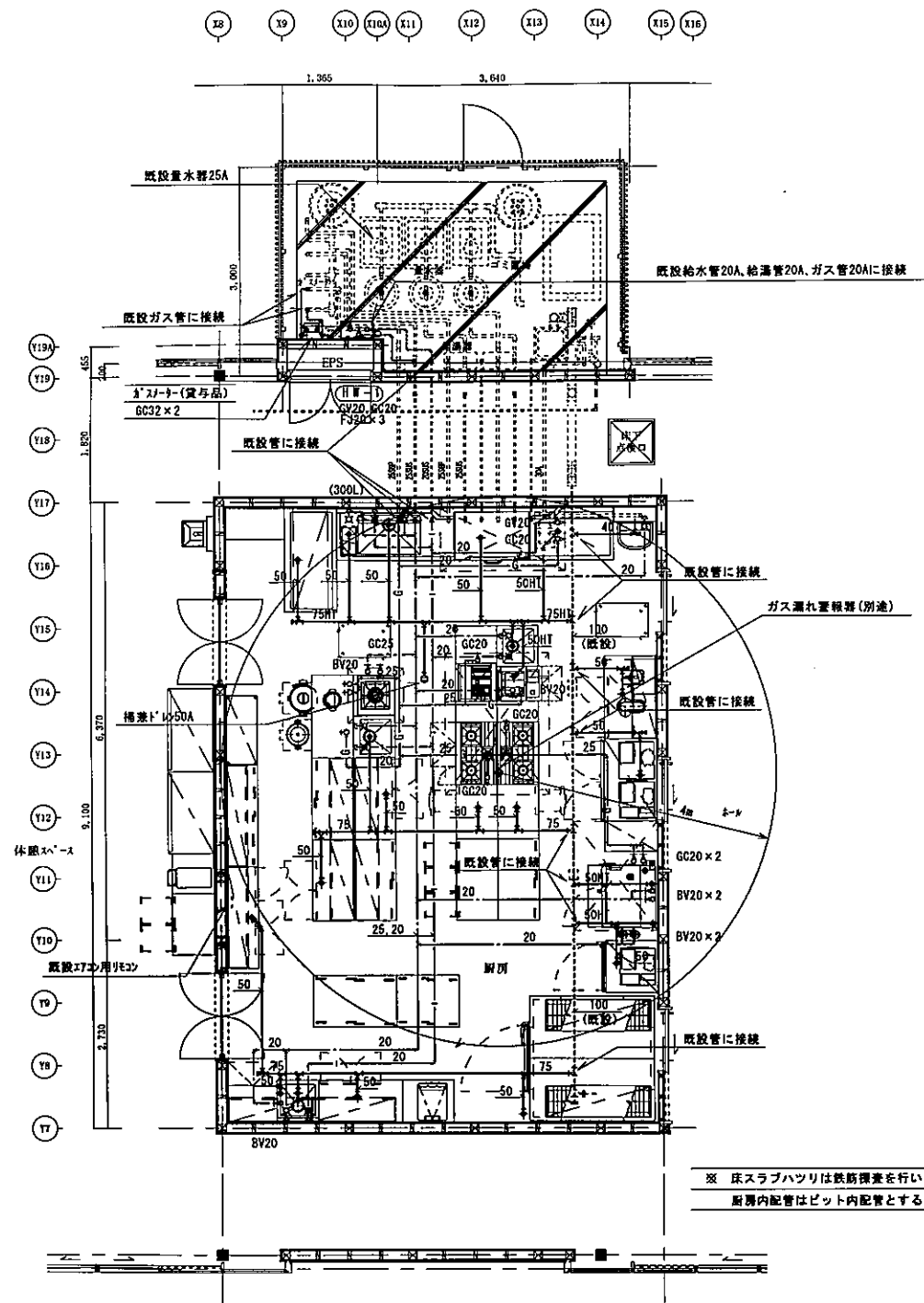
29,065



訂正	月日	

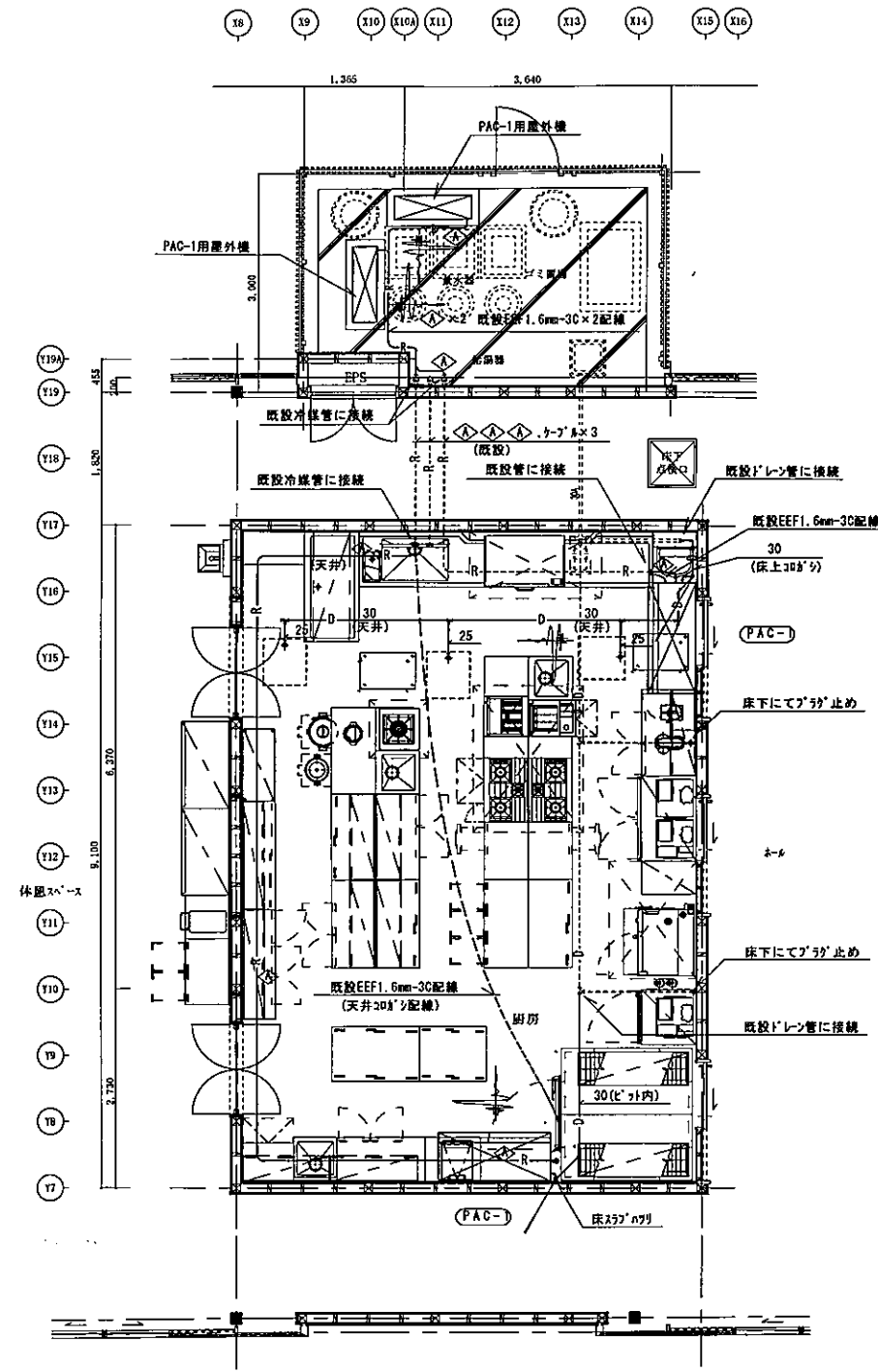
設計年月日	棟名	業種	工事名称
			富士川クラフトパークエントランス棟 (仮称) 基本・実施設計業務委託 (明許)
		業種年月日	図面名称
			平面図

縮尺	図面番号	設計番号
A1 縦 8=1/50 A3 縦 5=1/100	A-1.1	



厨房平面図(衛生) S-1/50

※ 床スラブハツリは鉄筋探査を行いダイヤモンドカッターを使用する事。
 厨房内配管はピット内配管とする。



厨房平面図(冷暖房) S-1/50

冷暖房サイズ表	
◇	15.88φ、9.52φ

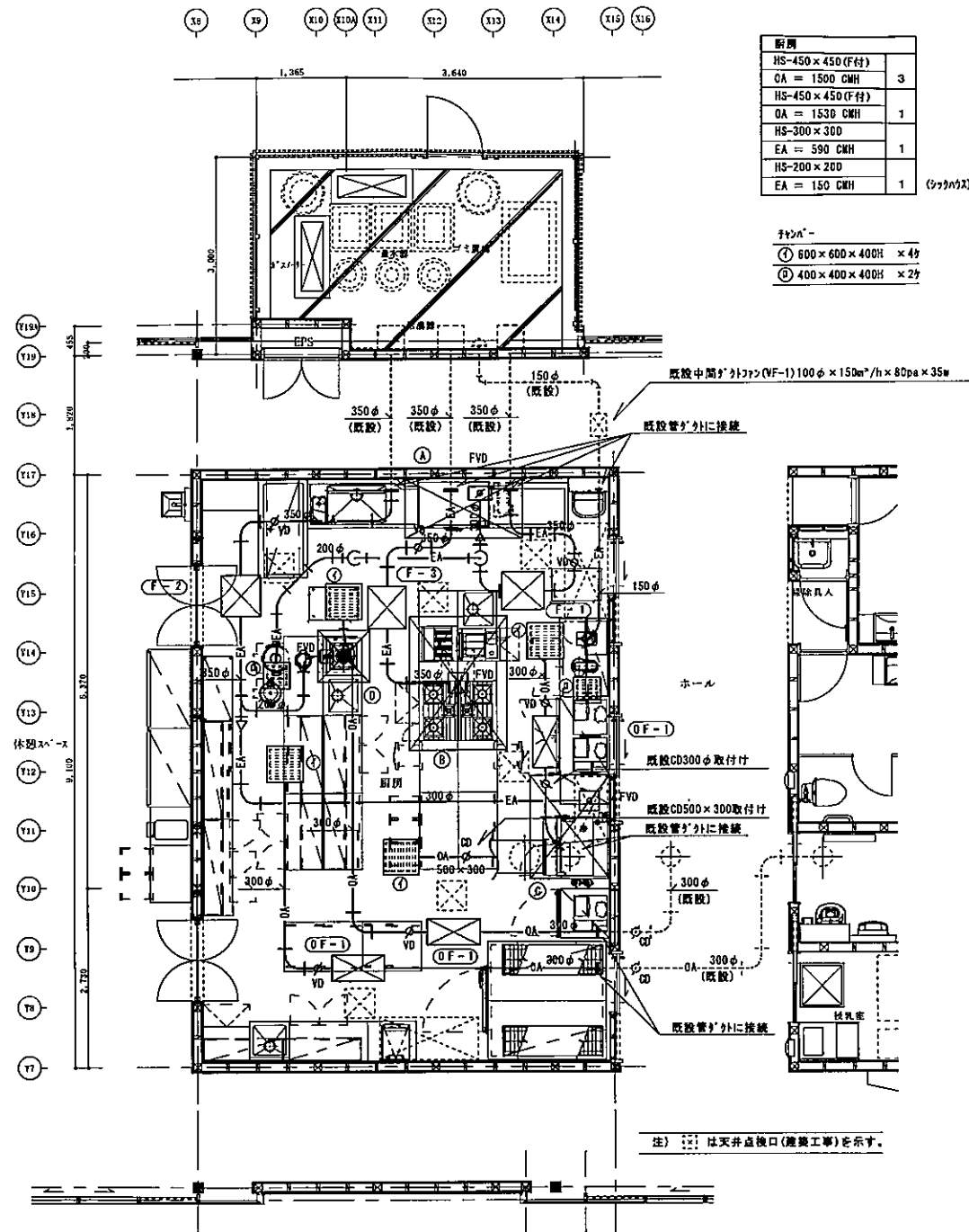
訂正	月日

設計年月日	換図	承認印

工事名称	図面名称
富士川クラフトパークエントランス棟(仮称)厨房設備設置他工事	機械設備 厨房平面図(衛生・冷暖房)

設計番号	図面番号
	M-4
縮尺	A1紙 S=1/50 A3紙 S=1/100

竣工図



厨房平面図(換気) S-1/50

厨房	器具	ガス使用量	ガス換気量 (V=30-40K)
HS-450×450 (F付)	3		
OA = 1500 CMH			
HS-450×450 (F付)	1		
OA = 1530 CMH			
HS-300×300	1		
EA = 590 CMH			
HS-200×200	1		
EA = 150 CMH			

(ツツナガス)

- 天井機
- ① 600×600×400H × 4
 - ② 400×400×400H × 2

換気計算表

フード	厨房器具	ガス使用量	ガス換気量 (V=30-40K)	フード寸法	決定風量	グリッドフィルター	ハイガード	備考
①	ガスブースター	29.1 kw	30×0.93×29.1=820m ³ /h	1800×900×750H	820m ³ /h	—	300×200	F-1 250φ×1410m ³ /h×150pa×390w (820m ³ /h+590m ³ /h)
②	スリッパ・ドライヤー	9.21 kw		2100×1500×750H	2380m ³ /h	400×500×4枚	400×400	F-3 300φ×2380m ³ /h×150pa×940w
	ガスレンジ	36.6 kw		(0.21m ³ /s)		(両面付)		
	ガスレンジ	28.5 kw						
	スライヤー	10.7 kw						
	計	85.01 kw	30×0.93×85.01=2389m ³ /h					
③	スプレージ	25.6 kw×2	30×0.93×51.2=1430m ³ /h	1600×1200×750H	1430m ³ /h	500×400×2枚	300×300	F-2 300φ×1690m ³ /h×150pa×530w (両面付)
④	スプレージ	15.1 kw	30×0.93×15.1=430m ³ /h	800×800×750H	430m ³ /h	300×500	200×150	(片面付)
	計				1860m ³ /h			給気ファン 250φ×1500m ³ /h×130pa×420w×3台 自然給気 HS-450×450=1510m ³ /h (0.45×0.45×3m/s×3600×0.7=1530m ³ /h) 計=1500m ³ /h×3+1530m ³ /h=6030m ³ /h OK
	合計				1860m ³ /h			
炊飯器	4.65+5.54kw×2	40×0.93×15.73=590m ³ /h			590m ³ /h			F-1 250φ×1410m ³ /h×150pa×390w (820m ³ /h+590m ³ /h)

換気計算表

階	室名	室条件			機械換気設備		シックハウス対策換気		決定風量	換気方式	台数	換気設備仕様				給気口				
		床面積	平均天井高	気積	1人占有面積	法的換気量	換気回数	法的換気量				機種番号	給気量	静圧	メーカー型番	ダクト断面積 (法的換気量による)	ダクト径	ダクト長さ	曲り数	必要静圧
1	厨房	57.97	2.6	151	10	116	0.3	46	116	第3種換気	1	VF-1	150	80		150	7.5	4	14(116m ³ /h)	給気口 HS-450×450 = 1510 m ³ /h

給気口 HS-450×450 0.45×0.45×3m/s×3600×0.7=1510m³/h

訂正	月日	内容

設計年月日	校閲	承認印	工事名称	設計番号
			富士川クラフトパークエントランス棟(仮称) 厨房設備設置他工事	
			機械設備 厨房平面図(換気)・換気計算表	

竣工図

縮尺
A1版 S=1/50
A3版 S=1/100

図面番号
M-5

No.	品名	台数	寸法(mm)			配管口径(A)				L P G			電気(50Hz, kW)			備考		
			W	D	H	給水	給湯	排水		口径	A	kW	単相100V	単相200V	三相200V			
								機器側	設備側									
1	テーブル形冷蔵庫	1	1200	750	850			φ30	50							定格内容積: 320L/アジャスト交換/外装: フッ素プレコートステンレス		
2	冷凍冷蔵庫	1	1200	800	1890			φ30	50					0.644		定格内容積: 1004L(冷蔵室502L、冷凍室502L)		
3	ワークテーブル	1	450	750	1200											ホテルパン収納		
4	スチームコンベクションオーブン(2段積み仕様)	1	853	932	1727	20×2		φ40×2	耐熱50×2	20×2	13.6×2	0.4×2			GF	ホテルパン1/1x6段×2代、ホテルパン別途要		
5	欠番																	
6	軟水器	2	150	123	495	15×2												
7	冷凍庫	1	750	800	1890			φ26	50							定格内容積: 626L/外装: フッ素プレコートステンレス		
8	プレハブ冷蔵庫	1	1800	1800	2360			φ40	50			0.2		0.75		1.0坪冷凍機別置タイプ/インバーター仕様		
9	ステンレスシェルフ	2	1524	457	1590											棚: 4段		
10	一槽シンク	1	600	600	850	15	15	40	50							スノコ: 脱着式/槽深: 300mm/ゴミカゴ: ステンレス製		
11	スパゲティボーラー	1	500	650	850	15		32	耐熱50	15	9.21				GF	H=850仕様		
12	ワークテーブル	1	1200	300	850											スノコ: 脱着式		
13	ガステーブル	1	900	600	850					20	28.5				GF	H=850仕様		
14	ドロー冷蔵庫	1	800	600	800			φ30	50			0.2				アジャスト交換/外装: フッ素プレコートステンレス		
15	キャビネットテーブル	1	1250	600	850											折れ取手仕様		
16	引出付キャビネットテーブル	1	1250	600	850											折れ取手仕様		
17	ワークテーブル	1	550	600	850											スノコ: 脱着式/中棚付		
18	ガスフライヤー	1	550	600	850					15	10.7				GF	H=850仕様 油きりセット、すくい網含む		
19	欠番																	
20	ガスレンジ	1	900	600	850					20	36.6				GF	H=850仕様		
21	ドロー冷蔵庫	1	800	600	850			φ30	50			0.2				アジャスト交換/外装: フッ素プレコートステンレス		
22	スープレンジ	1	600	600	450	15				25	15.1				GF	ふた付		
23	一槽シンク	1	600	600	850	15	15	40	50							スノコ: 脱着式/槽深: 300mm/ゴミカゴ: ステンレス製		
24	テーブル形冷凍冷蔵庫	1	1200	600	850			φ30	50			0.476				定格内容積: 217L(冷蔵室108L、冷凍室109L)/アジャスト交換/外装: フッ素プレコートステンレス		
25	吊戸棚 下部吊棚付	5	1200	350	750+350											折れ取手仕様		
26	キャビネットテーブル	1	1200	600	850											折れ取手仕様		
27	炊飯台車付ワークテーブル	1	1200	600	850													
28	ガス炊飯器	1	450	421	408					φ9.5	5.54					要	3升炊き	
29	キャビネットテーブル	1	1200	600	850											折れ取手仕様		
30	テーブル形冷蔵庫	1	1200	600	850			φ30	50			0.15				定格内容積: 242L/アジャスト交換/外装: フッ素プレコートステンレス		
31	キャビネットテーブル	1	1000	750	850											折れ取手仕様		
32	キャビネットテーブル	1	1100	750	850											折れ取手仕様		
33	キャビネットテーブル	1	1500	450	850											折れ取手仕様		
34	テーブル形冷蔵庫	1	1500	450	850			φ18	50			0.161				定格内容積: 240L/アジャスト交換/外装: フッ素プレコートステンレス		
35	パンラック	1	1000	450	1800													
36	吊戸棚	2	1500	300	750											折れ取手仕様		
37	ガス炊飯器	1	431	335	348					φ9.5	4.65					要	2升炊き	
38	全自動製氷機	1	700	525	1200	15		20	50			0.48				外装: フッ素プレコートステンレス/氷の形状: 立方体		
39	一槽シンク	1	600	600	850	15	15	40	50							スノコ: 脱着式/槽深: 300mm/ゴミカゴ: ステンレス製		
40	テーブル形冷蔵庫	1	1200	600	850			φ30	50			0.15				定格内容積: 242L/アジャスト交換/外装: フッ素プレコートステンレス		
41	ワークテーブル	1	700	600	850											スノコ脱着式/中棚付		
42	吊戸棚	2	1200	350	750											折れ取手仕様		
43	移動テーブル	2	750	500	1000											4段		
44	ワークテーブル(2段)	1	※875	450	850											スノコ脱着式/中棚付 ※現地を実測の上W寸法を決定すること。		
45	水切テーブル	1	1500	750	850			40	50							三方枠		
46	上棚	1	1500	500	500													
47	ソイルドテーブル	1	1700	750	850	15×2	15	40×2	50×2							スノコ: 脱着式/槽深: 300mm/ゴミカゴ: ステンレス製		
48	食器洗浄機	1	1100	700	1425			40	50							10.84	要	万能ラックx5、フラットラックx5
49	ガスブースター	1	287	510	680			15	25	耐熱50	15	29.1	0.055			要		
50	クリーンテーブル	1	1200	750	850												下部ラックレール付	
51	欠番																	
52	(別途工事) リーチイン冷蔵ショーケース	2	1200	650	1880							0.419×2					定格内容積: 747L	
53	(別途工事) ドリンクテーブル	1	600	600	850													
54	(別途工事) 生ビールディスベンサー	1										0.5						
55	(別途工事) 引出付キャビネットテーブル	1	900	600	850													
56	カッターミキサー	1	220	305	430							0.7						
57	電子レンジ	1	510	360	306							1.26						
58	卓上型電動泡立て器	1	274	410	344							0.5					ステンレスフック付	
59	スプージャー	1	315	260	350							0.14						
60	真空包装機	1	420	565	325							1.1						
												(1.5)×5						
	ホテルパン																1/1 20x8ヶ・1/1 25x3ヶ・1/1 65x8ヶ・1/1 150x1ヶ・2/3 65x2ヶ 穴あき1/1 65x2ヶ・グリッド1/1x6ヶ・中敷アミ1/1x3ヶ	
	合計											166.6	(15.56)		12.615			

竣工図

訂正	月日																				

設計者	設計年月日	承認者	承認年月日	工事名称	図面名称	設計番号
				富士川クラフトパークエントランス棟(仮称) 厨房設備設置他工事	厨房器具 厨房器具一覧表	K-2

図面番号
K-2

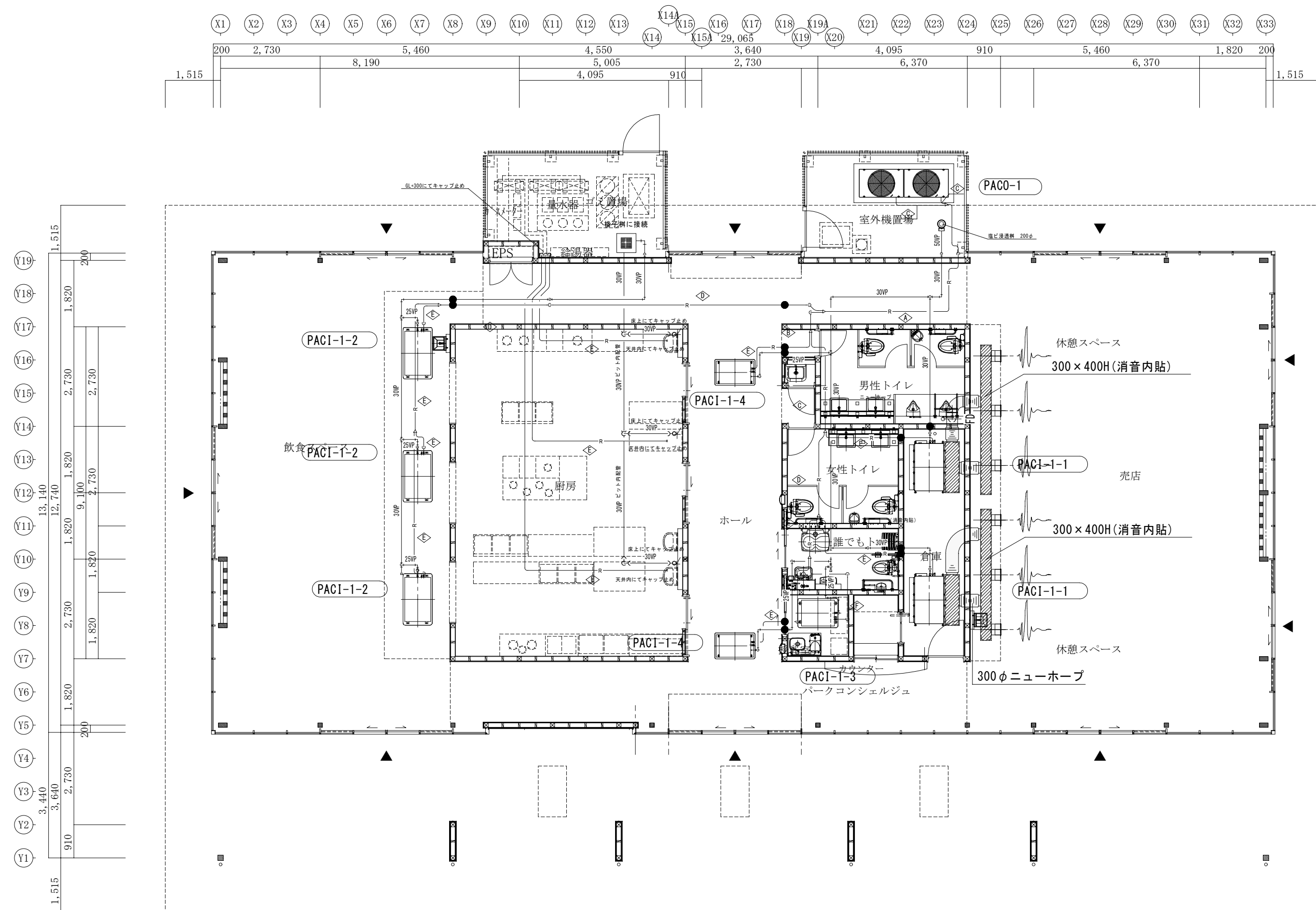
売店
二重ノズル 300φ (#12)
QSA = 660 CMH
6

冷暖房サイズ表
① 28.6φ、15.9φ
② 28.6φ、12.7φ
③ 25.4φ、12.7φ
④ 19.1φ、9.5φ
⑤ 15.9φ、9.5φ
⑥ 12.7φ、6.4φ

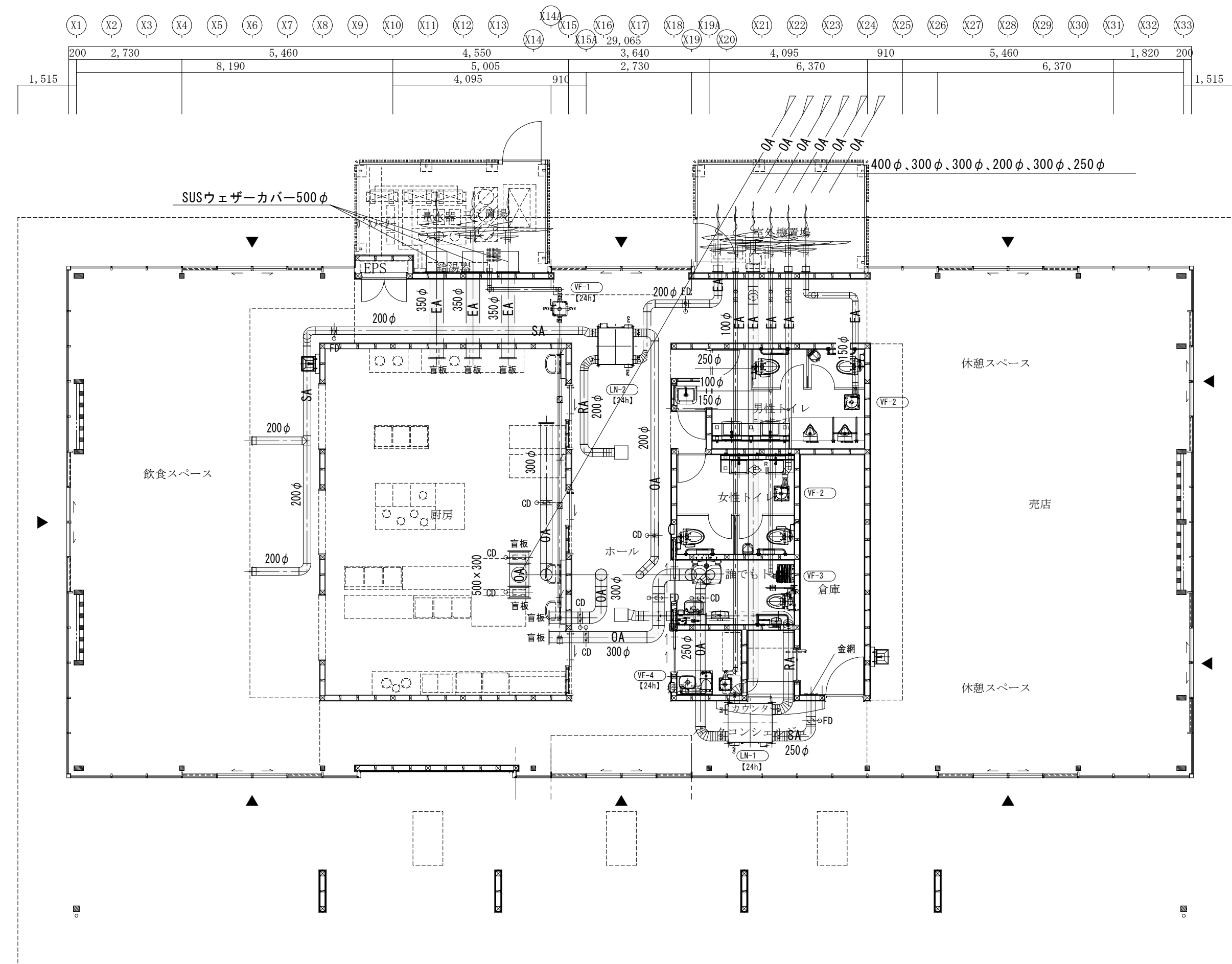
厨房
HS-150×150【24h】
QE = 50 CMH
3

ホール
HS-350×350
QR = 800 CMH
HS-350×350
QR = 650 CMH
1
1

飲食スペース
二重ノズル 200φ (#8)
QOA = 325 CMH
2



平面図 S=1/100

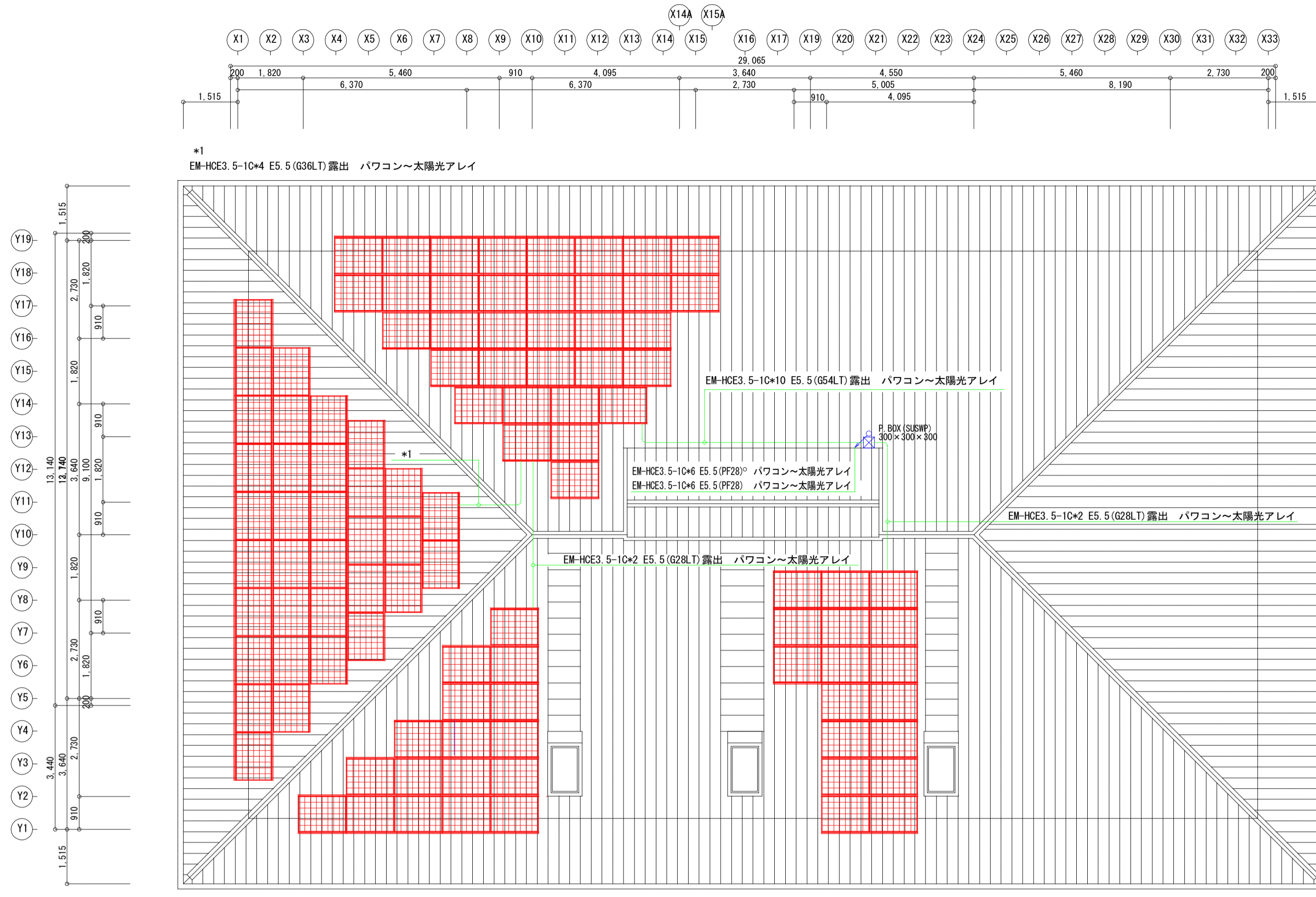


平面図 S=1/100

※ ● 防火区画貫通処理を示す。
 防火区画貫通部は令第112条第15項による埋め戻し、又は平12建告第1422号、令129条の2の5
 防火措置工法により防火措置の事。(PS060FL、PS060WL)

訂正	月日	

設計年月日	検図	承認印	工事名称	設計番号
			富士川クラフトパークエントランス棟(仮称)建設機械設備工事(明許)	
	製図	承認年月日	図面名称	図面番号
			平面図(冷暖房・換気)	M-9
			縮尺	
			A1版 S=1/100	
			A3版 S=1/200	



太陽光用設備 屋根平面図 S=1:100



太陽光設備 平面図 S=1:100

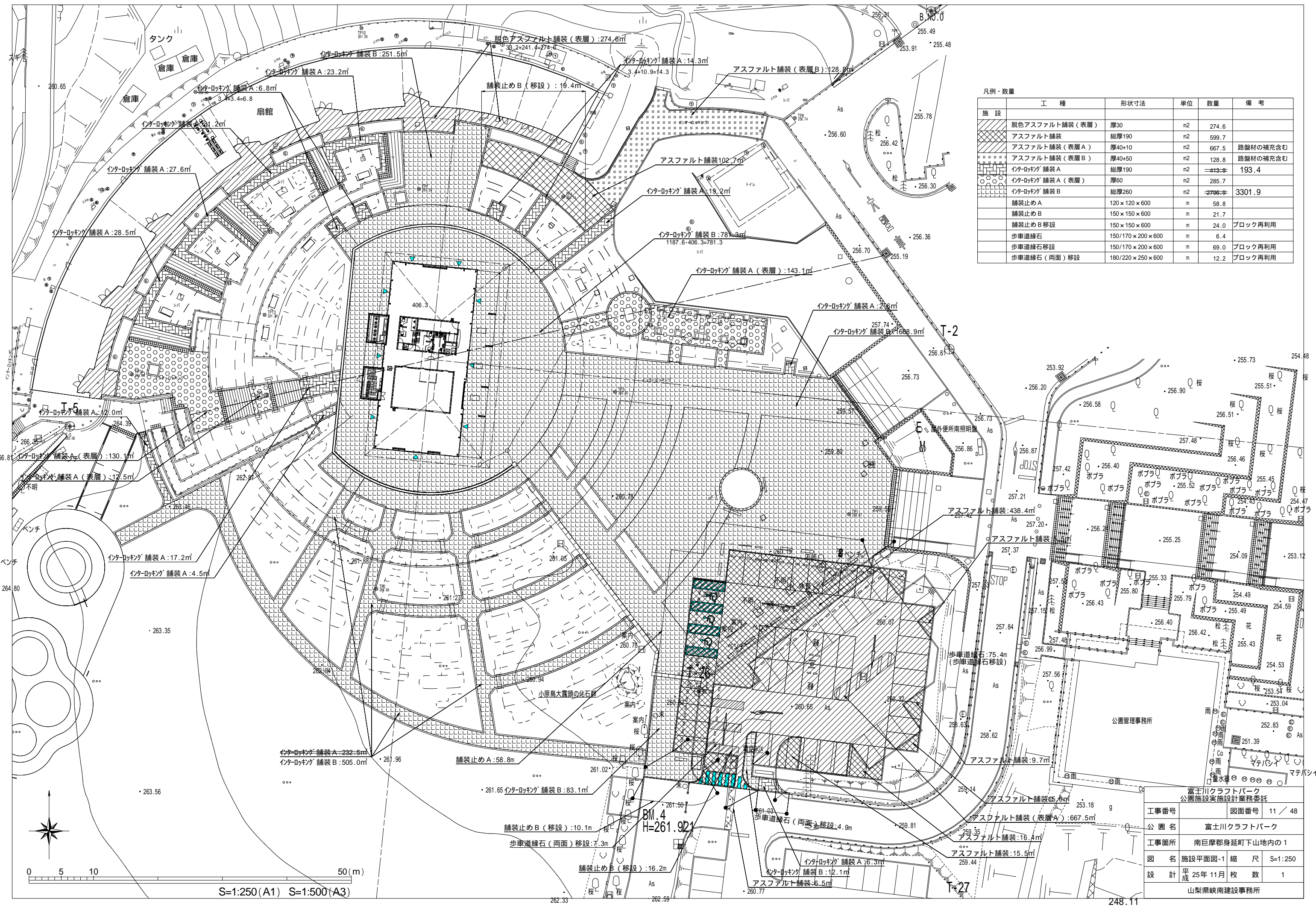


非常電源設備平面図 S=1:100

訂正	月	日
	.	.
	.	.
	.	.
	.	.

設計年月日	検図	承認印	工事名称	設計番号
			富士川クラフトパークエントランス棟 (仮称) 建設太陽光発電設備工事	
	製図	承認年月日	図面名称	図面番号
			平面図・屋根伏せ図	E-12

縮尺
A1版 S=1/100
A3版 S=1/200



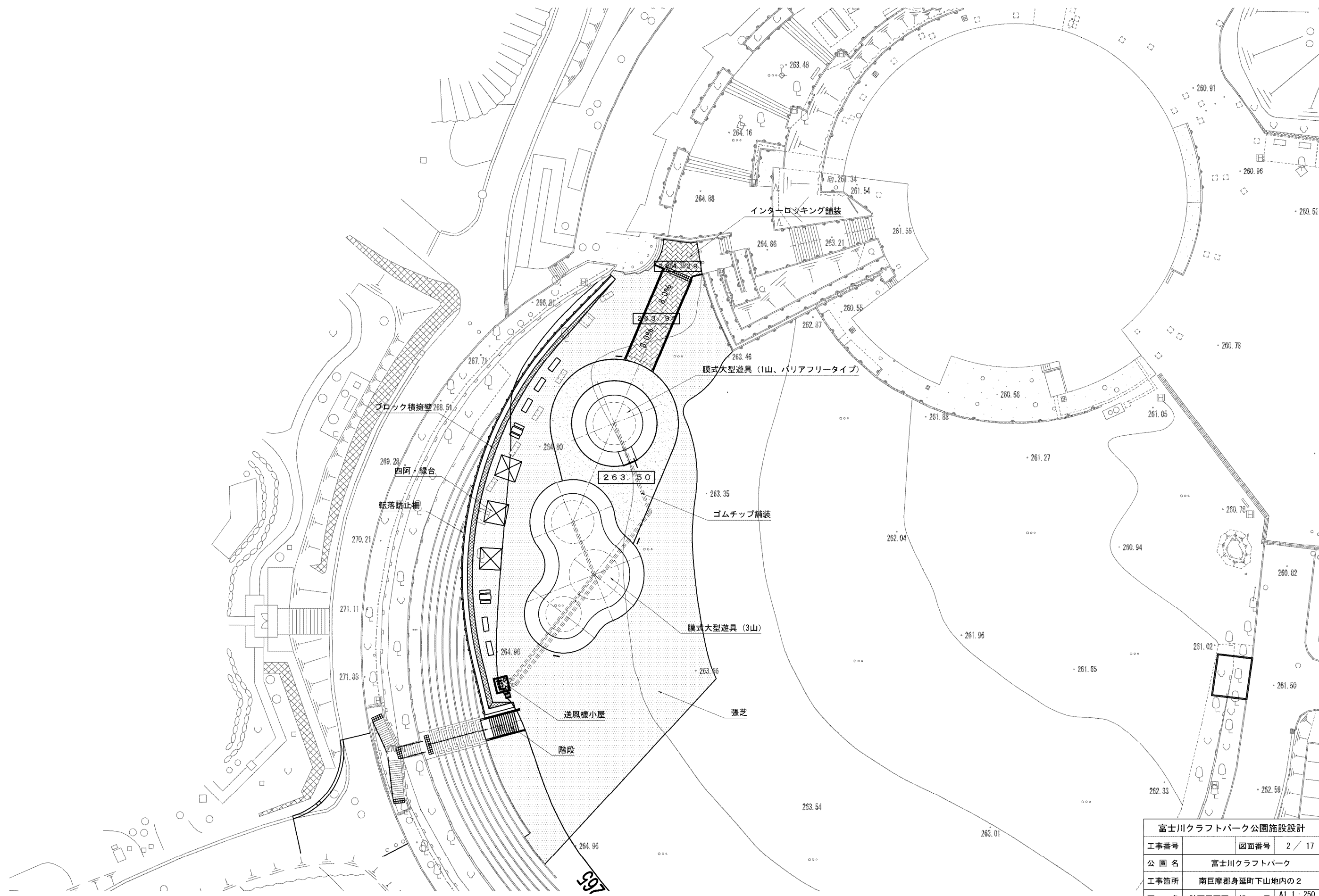
凡例・数量

施設	工種	形状寸法	単位	数量	備考
	脱色アスファルト舗装 (表層)	厚30	m ²	274.6	
	アスファルト舗装	総厚190	m ²	599.7	
	アスファルト舗装 (表層 A)	厚40+10	m ²	667.5	路盤材の補充含む
	アスファルト舗装 (表層 B)	厚40+50	m ²	128.8	路盤材の補充含む
	インターロッキング 舗装 A	総厚190	m ²	413.9	193.4
	インターロッキング 舗装 A (表層)	厚60	m ²	285.7	
	インターロッキング 舗装 B	総厚260	m ²	2796.9	3301.9
	舗装止め A	120 × 120 × 600	m	58.8	
	舗装止め B	150 × 150 × 600	m	21.7	
	舗装止め B 移設	150 × 150 × 600	m	24.0	ブロック再利用
	歩車道縁石	150/170 × 200 × 600	m	6.4	
	歩車道縁石 移設	150/170 × 200 × 600	m	69.0	ブロック再利用
	歩車道縁石 (両面) 移設	180/220 × 250 × 600	m	12.2	ブロック再利用

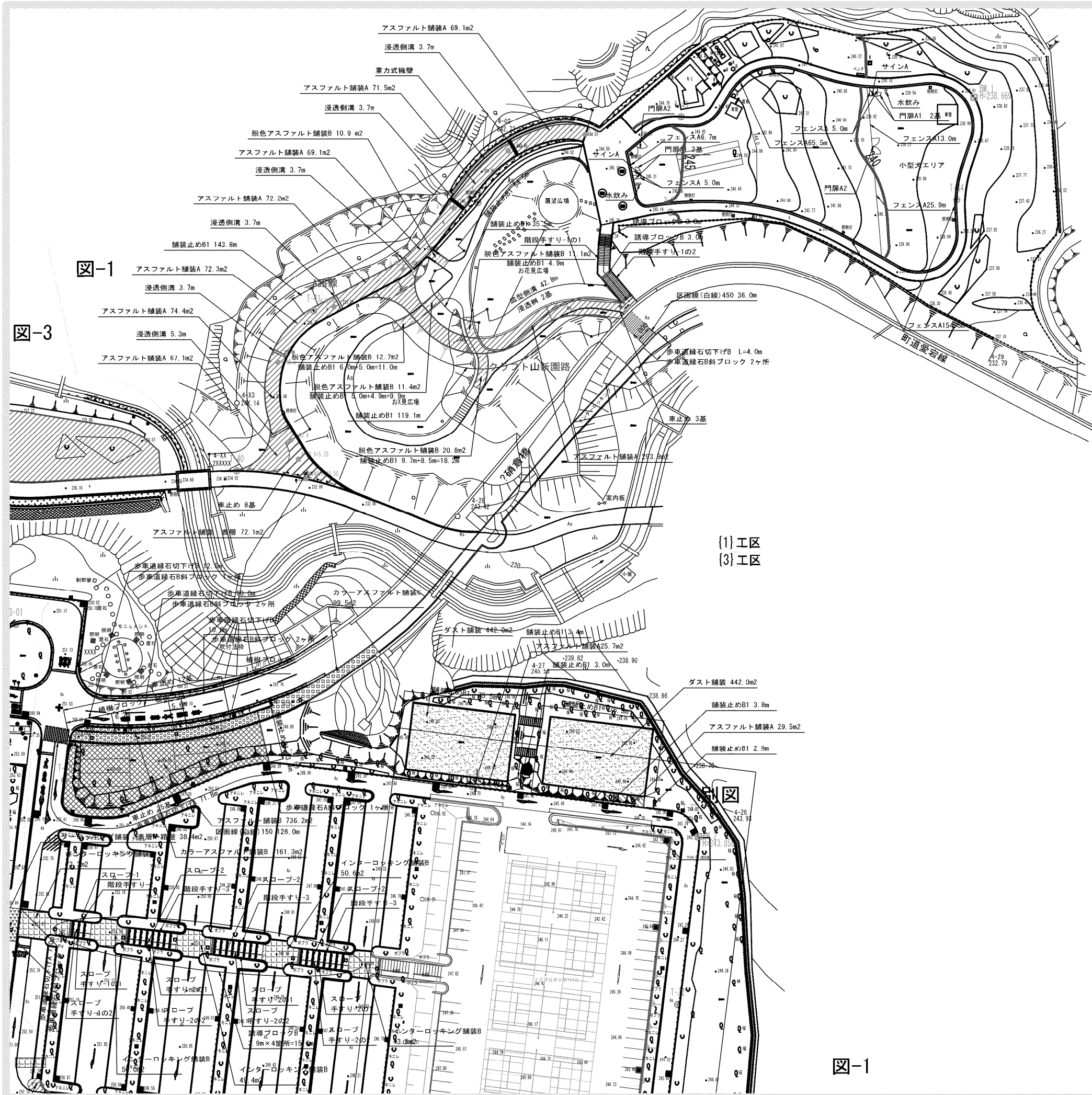
富士川クラフトパーク
公園施設実施設計業務委託

工事番号	図面番号	11 / 48
公園名	富士川クラフトパーク	
工事箇所	南巨摩郡身延町下山地内の1	
図名	施設平面図-1 縮尺 S=1:250	
設計	平成 25年 11月 枚数	1
山梨県峡南建設事務所		

S=1:250 (A1) S=1:500 (A3)



富士川クラフトパーク公園施設設計				
工事番号	図面番号	2 / 17		
公園名	富士川クラフトパーク			
工事箇所	南巨摩郡身延町下山地内の2			
図名	計画平面図	縮尺	A1 1 : 250	A3 1 : 500
測量	平成	年月	枚数	1



■凡例・数量 図-1

施設	工 程	形状寸法	単位	数量		備 考
				(1)工区	(3)工区	
	重力式擁壁		ヶ所	1.0		
	アスファルト舗装：表層	t50	m ²	72.1		
	アスファルト舗装A	総厚200	m ²	789.6	55.2	
	アスファルト舗装B	総厚300	m ²		736.2	
	脱色アスファルト舗装B	総厚200	m ²	66.9		
	カラーアスファルト舗装B	総厚300	m ²		161.3	
	カラーアスファルト舗装C	t30+路盤	m ²		99.5	
	インターロッキング舗装B	総厚260	m ²		267.1	
	ダスト舗装	総厚40	m ²		884.0	
	舗装止めB1	150×150×600+基礎Co	m	396.9	164.1	再利用有り
	舗装止めB2	150×150×600+基礎Co	m		13.4	再利用有り
	植樹ブロック		m		13.1	再利用有り
	歩車道縁石切下げA	163/170×70×600	ヶ所		78.8	
	歩車道縁石A斜ブロック	150~163/170×200~70×600	ヶ所		3.0	
	歩車道縁石切下げB	203/210×70×600	m	4.0	32.5	
	歩車道縁石B斜ブロック	180~203/210×300~70×600	ヶ所	2.0	5.0	
	区画線(白線)150	W150	m		126.0	
	区画線(白線)450	W450	m		36.0	
	スロープ-1		ヶ所		1.0	
	スロープ-2		ヶ所		3.0	
	誘導ブロックB	W0.6m	m	6.0	15.6	
	水飲み	可動式W1.5m	基	2.0		
	サインA		基	2.0		
	階段手すり-1の1		ヶ所	1.0		
	階段手すり-1の2		ヶ所	1.0		
	階段手すり-2		ヶ所	1.0		
	階段手すり-3		ヶ所	3.0		
	スロープ手すり-1の1		ヶ所	1.0		
	スロープ手すり-1の2		ヶ所	1.0		
	スロープ手すり-2の1		ヶ所	3.0		
	スロープ手すり-2の2		ヶ所	3.0		
	フェンスA	H1.2m	m	275.4		
	門扉A1	H1.2片開きW1.0m	基	4.0		
	門扉A2	H1.2両開きW4.0m	基	2.0		
	車止め	可動式W1.5m	基	11.0	37.0	
排 水						
	浸透樹		ヶ所	2.0		
	血型側溝		m	42.8		再利用有り
	浸透側溝	グレイチング蓋	m	23.8		

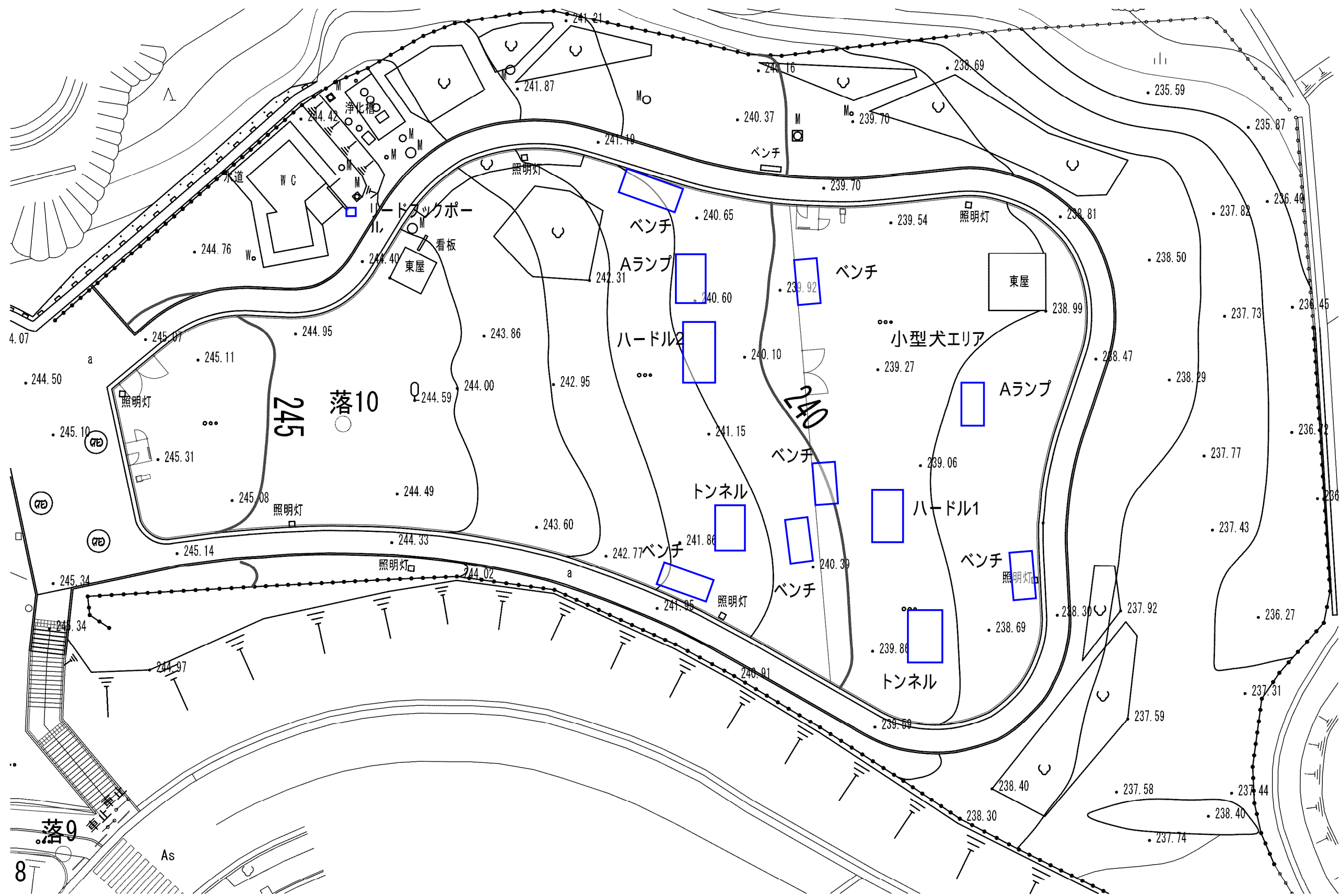
※(1)工区…クラフト山、(3)工区…駐車場

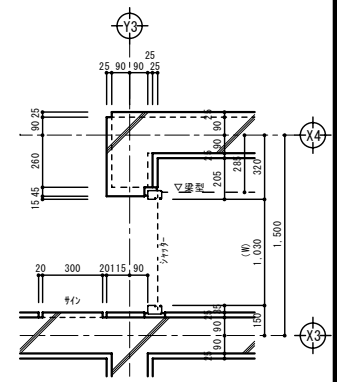
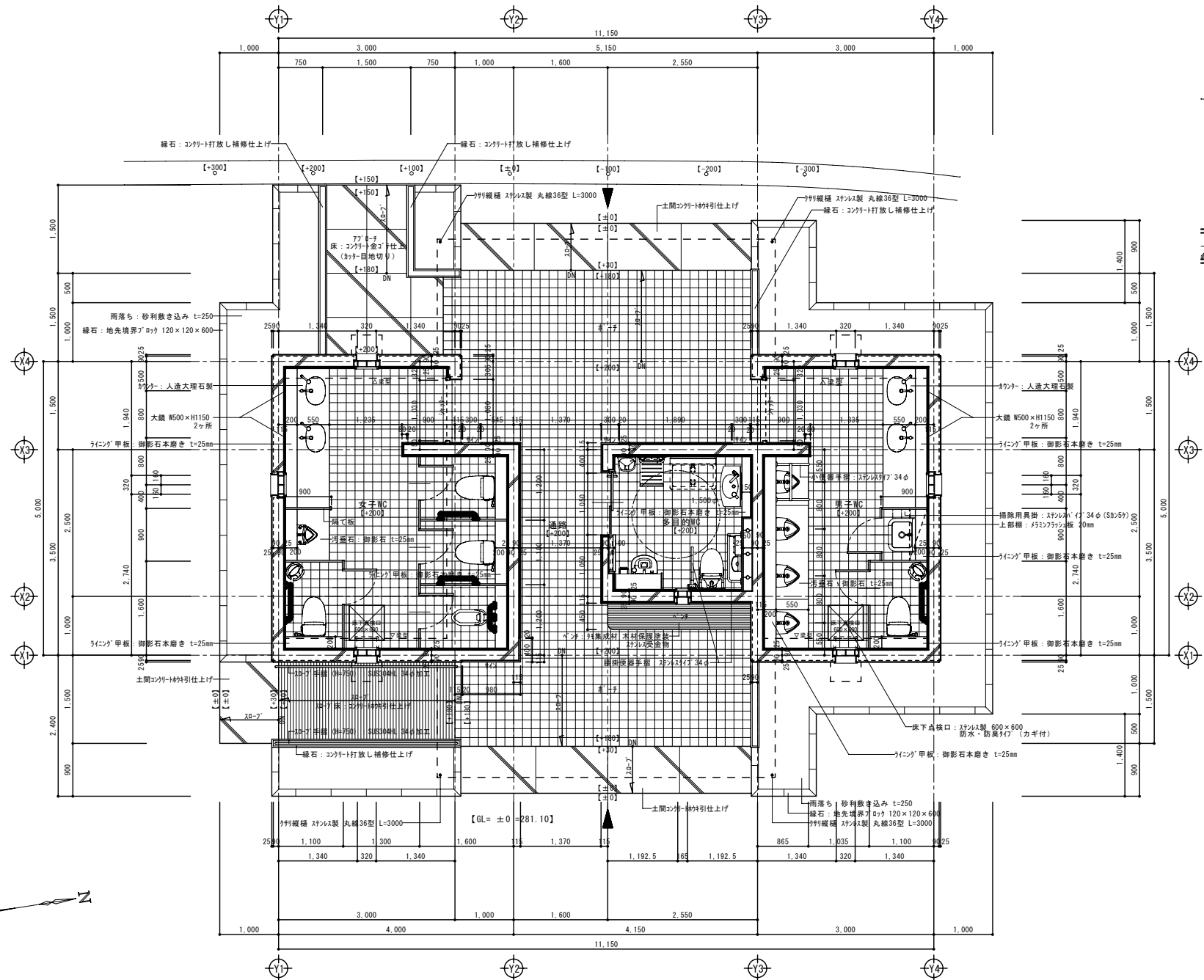
富士川クラフトパーク防災公園実施設計

工事番号	図面番号	29/77
公園名	富士川クラフトパーク	
工事箇所	南巨摩郡身延町下山地内の2	
図 名	施設平面図-1	縮 尺 A1 1:500 A3 1:100C
測 量	平成 年月 枚 数	1

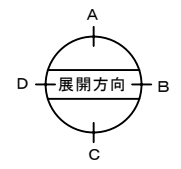


図-1



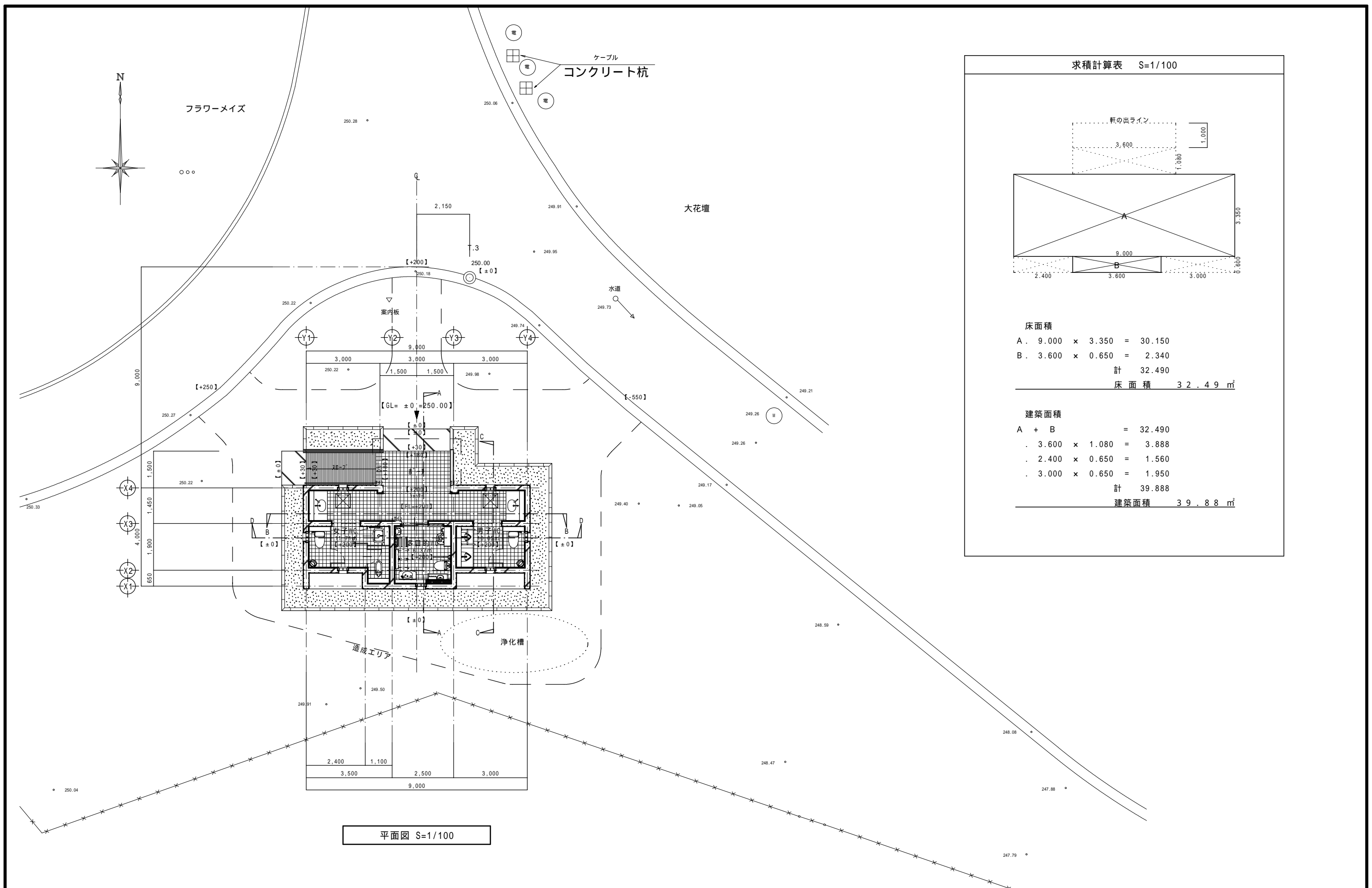


シャッター廻り詳細図 S=1/20

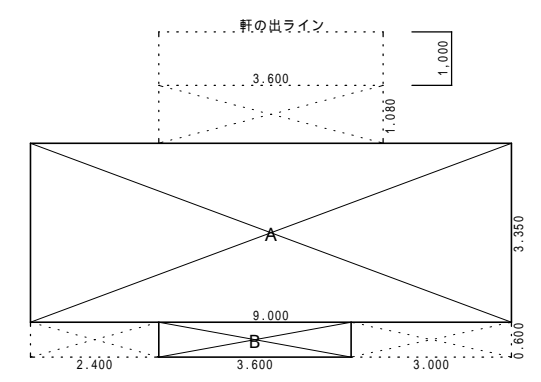


平面詳細図 S=1/50

	承認	設計	担当	縮尺	工事名称 富士川クラフトパークトリム広場屋外便所建設工事 図面名称 トリム広場新設トイレ：平面詳細図
				S=1:50 設計年月日	
					No. TA-11



求積計算表 S=1/100



床面積
 A. 9.000 × 3.350 = 30.150
 B. 3.600 × 0.650 = 2.340
 計 32.490
 床面積 32.49 m²

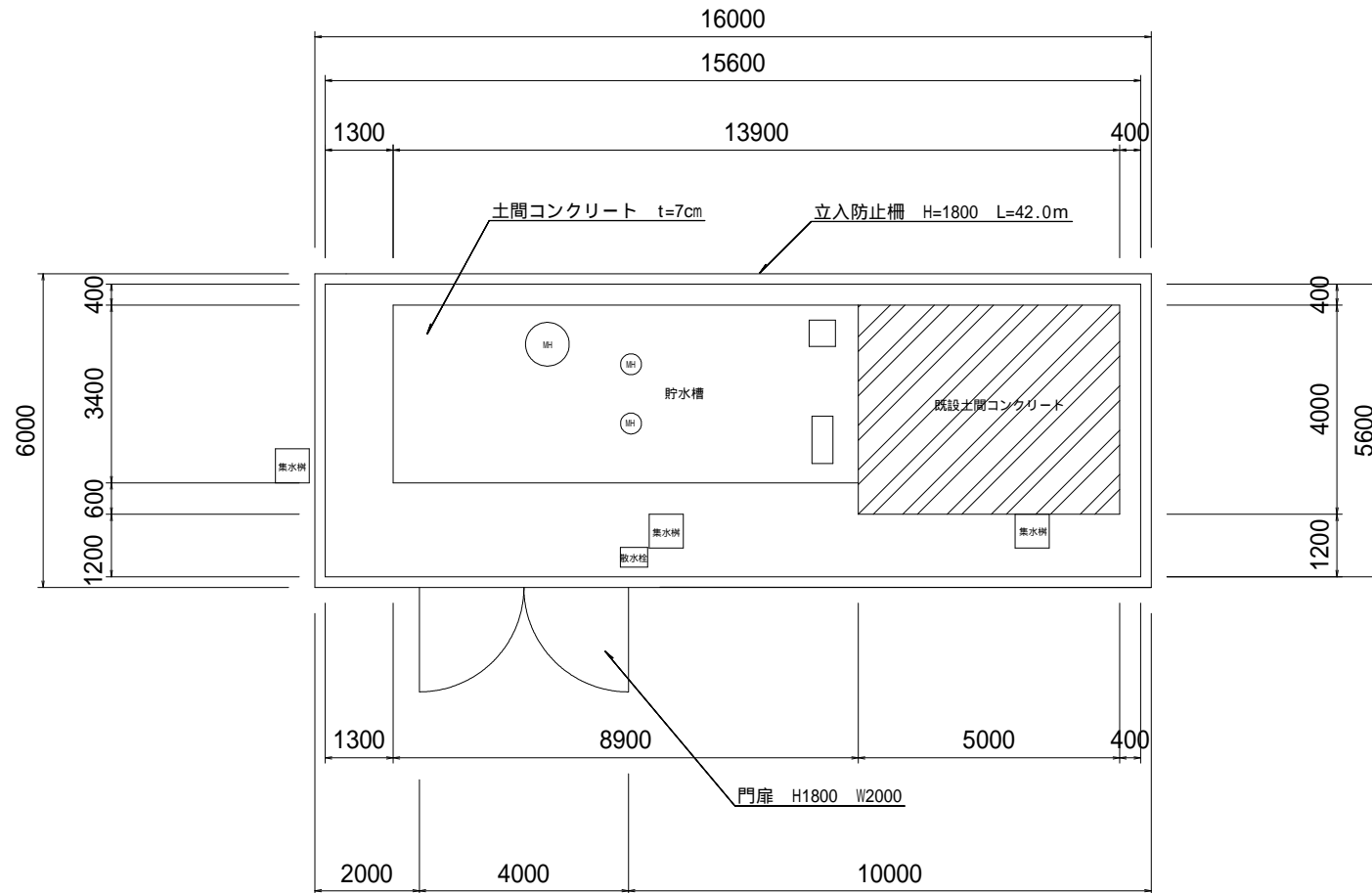
建築面積
 A + B = 32.490
 . 3.600 × 1.080 = 3.888
 . 2.400 × 0.650 = 1.560
 . 3.000 × 0.650 = 1.950
 計 39.888
 建築面積 39.88 m²

平面図 S=1/100

承認	設計	担当

縮尺	S=1:100
設計年月日	

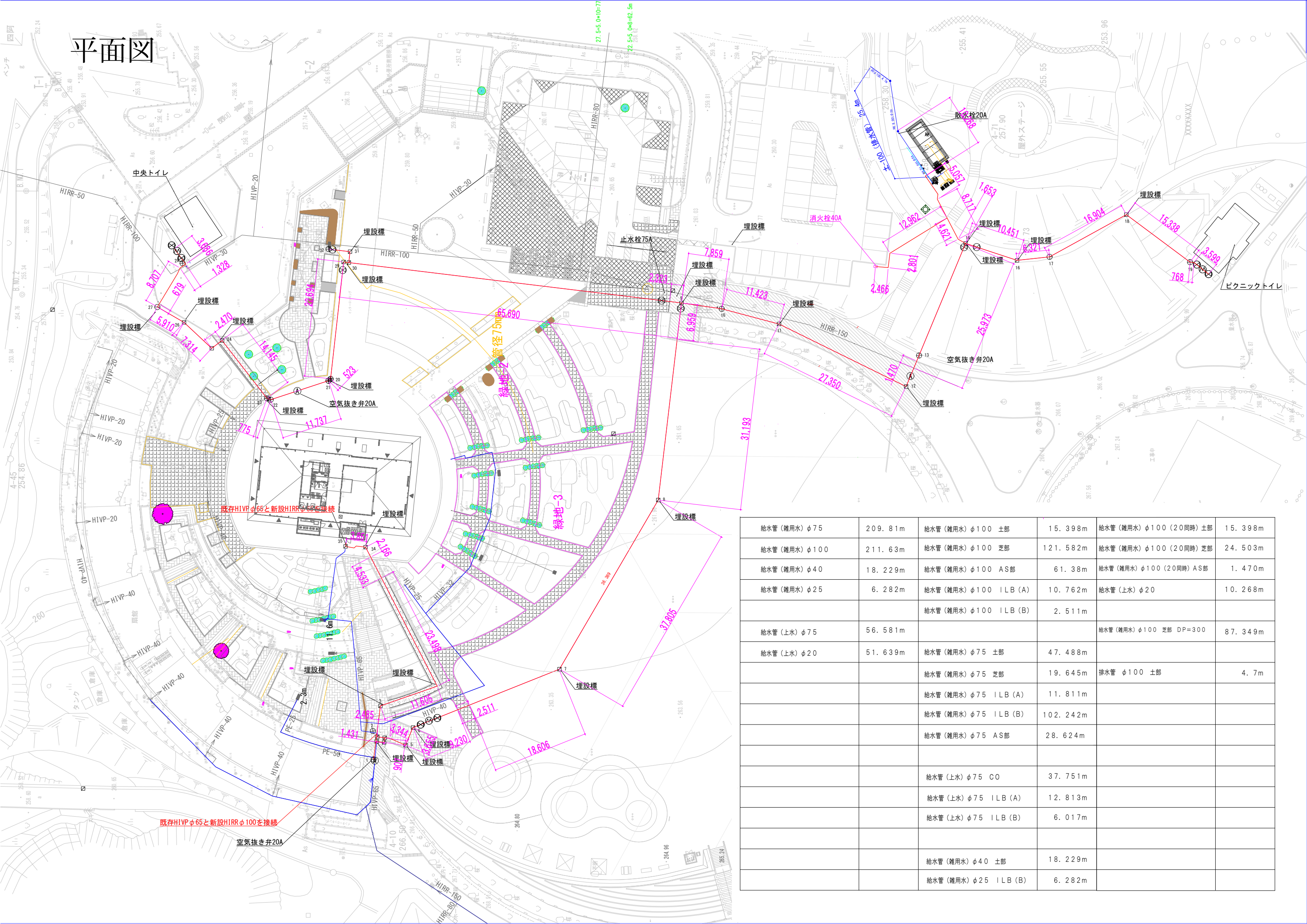
工事名称	富士川クラフトパーク大花壇屋外便所建設他工事
図面名称	大花壇新設トイル：平面図



工種	規格・寸法	数量	単位	備考
立入防止柵	H1800	42	m	
門扉	H1800 W2000	1	基	
土間コンクリート	t=7cm	64.5	m ²	

工事名	富士川クラフトパーク公園施設設置・改修工事		
図面名	平面図		
作成年月日			
縮尺	1:100	図面番号	/
会社名			
事業者名			

平面図



給水管 (雑用水) φ75	209.81m	給水管 (雑用水) φ100 土部	15.398m	給水管 (雑用水) φ100 (20同時) 土部	15.398m
給水管 (雑用水) φ100	211.63m	給水管 (雑用水) φ100 芝部	121.582m	給水管 (雑用水) φ100 (20同時) 芝部	24.503m
給水管 (雑用水) φ40	18.229m	給水管 (雑用水) φ100 AS部	61.38m	給水管 (雑用水) φ100 (20同時) AS部	1.470m
給水管 (雑用水) φ25	6.282m	給水管 (雑用水) φ100 ILB (A)	10.762m	給水管 (上水) φ20	10.268m
		給水管 (雑用水) φ100 ILB (B)	2.511m		
給水管 (上水) φ75	56.581m			給水管 (雑用水) φ100 芝部 DP=300	87.349m
給水管 (上水) φ20	51.639m	給水管 (雑用水) φ75 土部	47.488m		
		給水管 (雑用水) φ75 芝部	19.645m	排水管 φ100 土部	4.7m
		給水管 (雑用水) φ75 ILB (A)	11.811m		
		給水管 (雑用水) φ75 ILB (B)	102.242m		
		給水管 (雑用水) φ75 AS部	28.624m		
		給水管 (上水) φ75 CO	37.751m		
		給水管 (上水) φ75 ILB (A)	12.813m		
		給水管 (上水) φ75 ILB (B)	6.017m		
		給水管 (雑用水) φ40 土部	18.229m		
		給水管 (雑用水) φ25 ILB (B)	6.282m		