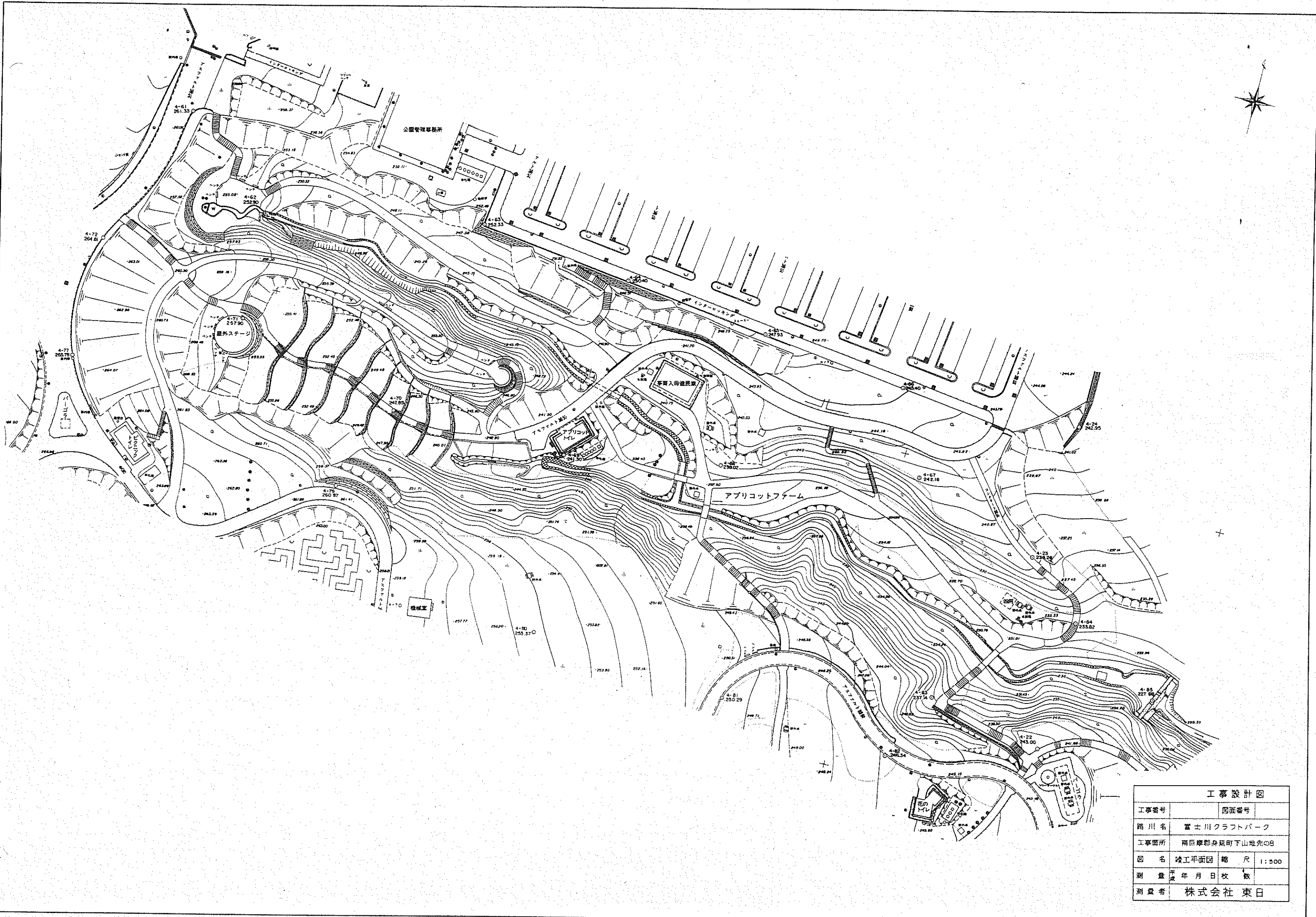


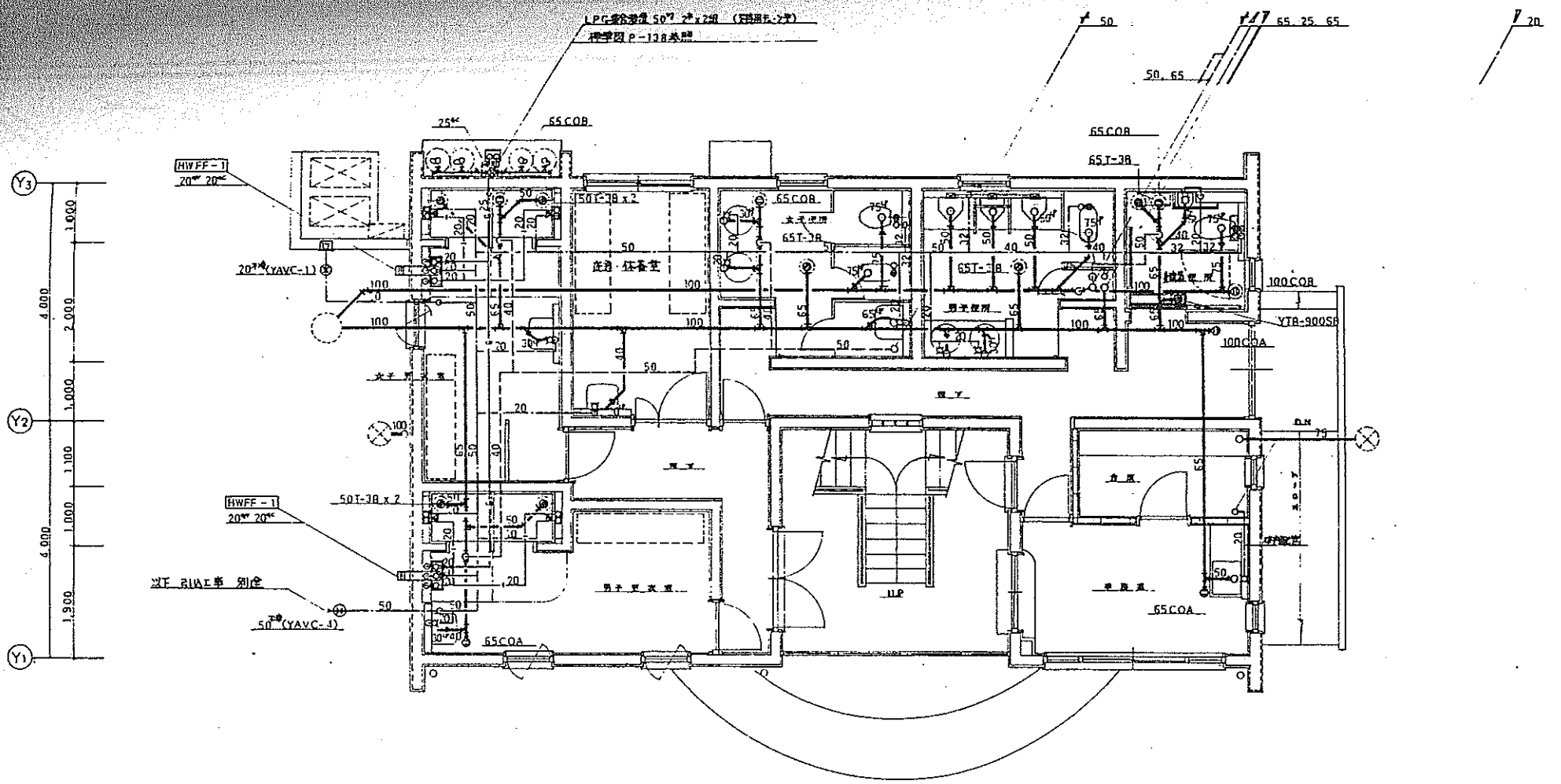
## 富士川クラフトパーク主要施設平面図

- 1 アプリコットファーム
- 2 イベント広場
- 3 カヌー場管理棟 1. 2階平面図
- 4 カヌー場平面図
- 5 クラフト山、中央駐車場
- 6 サバイバルゾーン吊り橋図
- 7 サバイバルの森平面図1
- 8 サバイバルの森平面図2
- 9 バーベキュー広場
- 10 バーベキュー広場炊事棟平面図
- 11 バーベキュー広場便所平面図
- 12 ピクニック広場便所平面図
- 13 フラワーメイズ・大花壇平面図
- 14 花・山の屋外便所平面図
- 15 見晴らし広場、ピクニック広場平面図
- 16 公園管理事務所平面図
- 17 書の庭園平面図
- 18 中央駐車場平面図
- 19 中央便所平面図
- 20 富士の庭園平面図
- 21 悠久庵(休憩所)平面図
- 22 エントランス棟平面図
- 23 エントランス広場・第1駐車場平面図
- 24 ふわふわドーム平面図
- 25 ドッグラン平面図
- 26 トリム広場便所平面図
- 27 大花壇便所平面図
- 28 井戸設備平面図



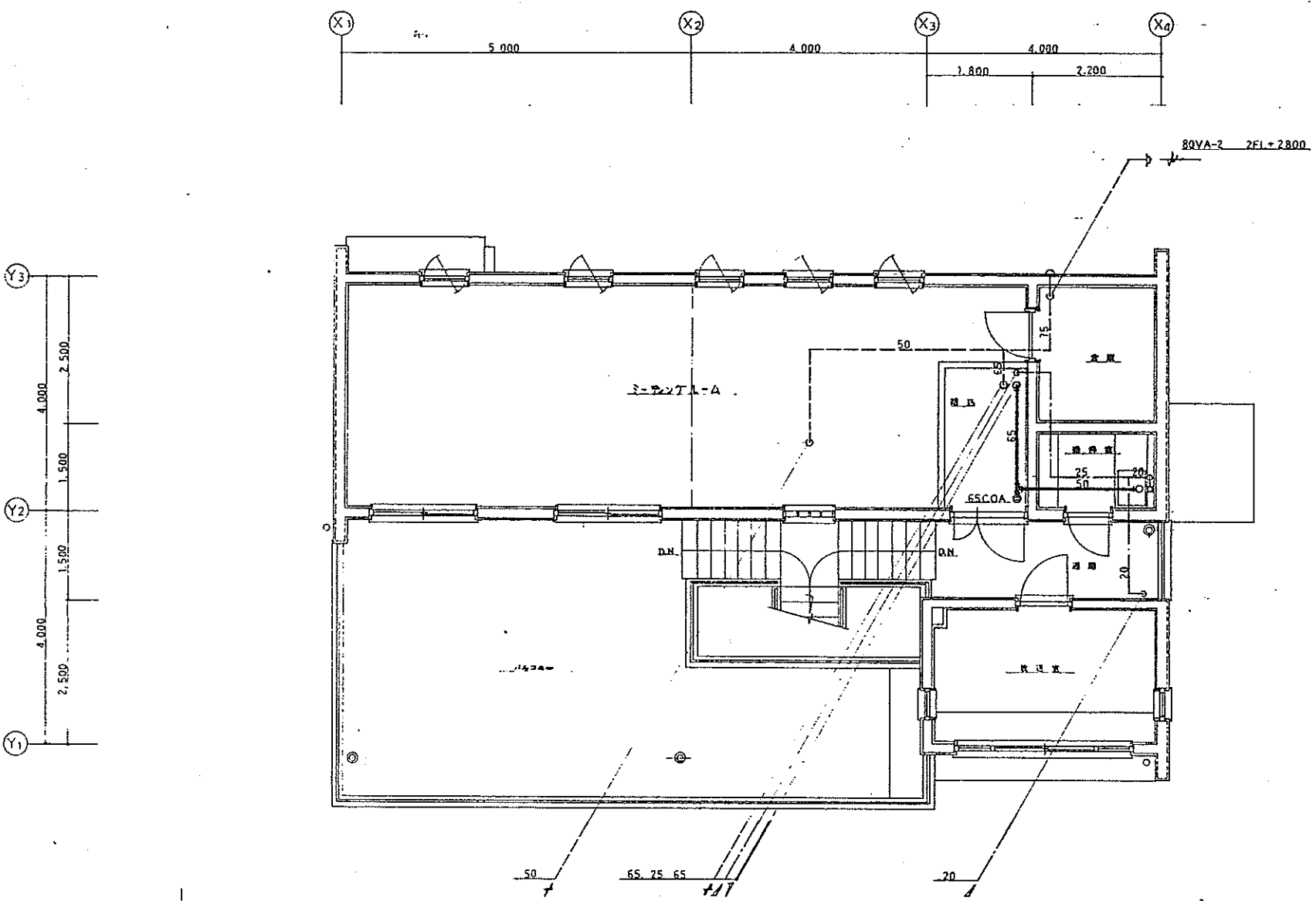
工事設計図	
工事番号	図面番号
路川名	富士川クラフトパーク
工事箇所	南巨摩郡身延町下山地先のB
図名	竣工平面図 縮尺 1:500
測量	年月日枚数
測量者	株式会社 東日





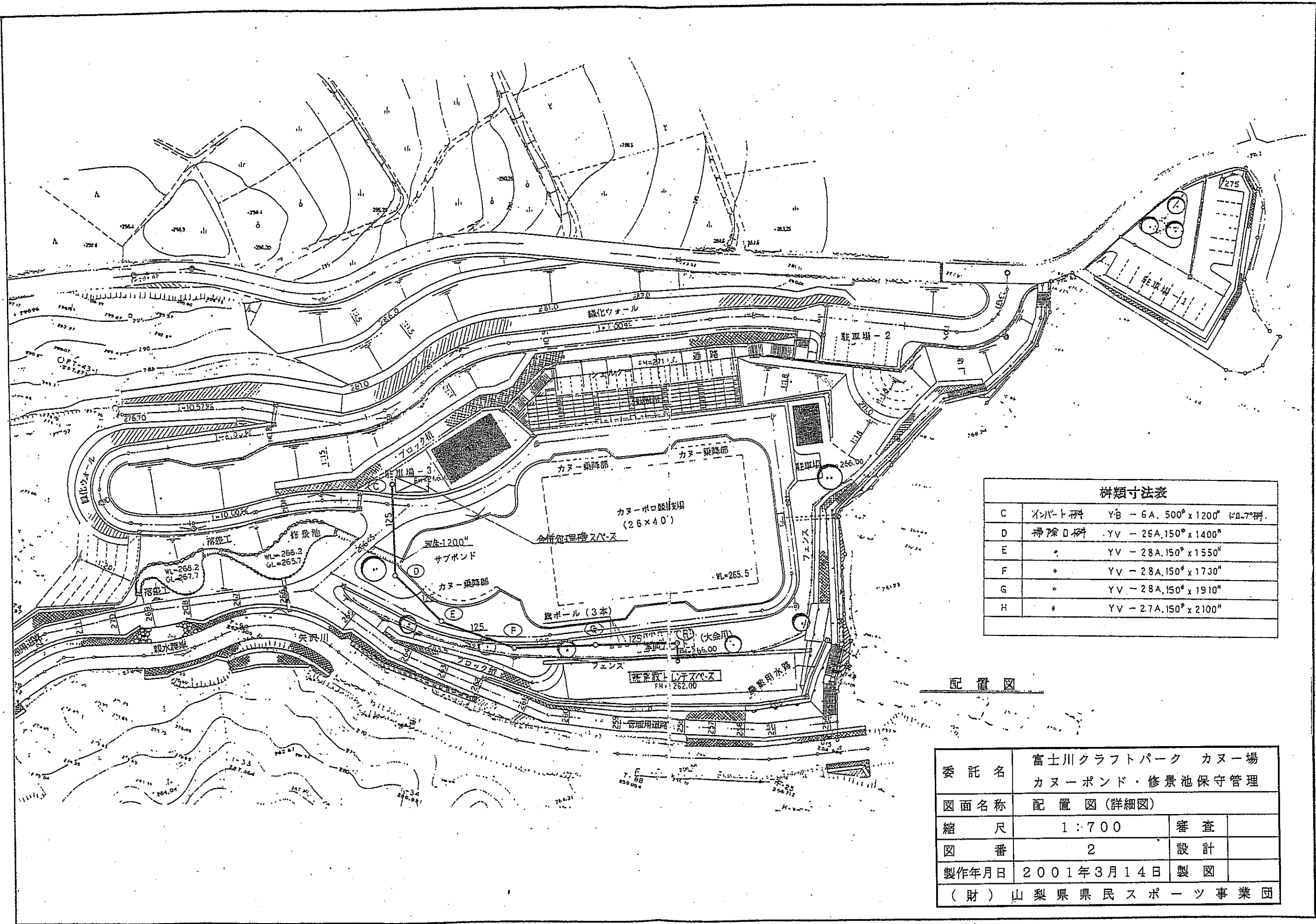
1階平面図 S-1:50

13 カヌー場 管理棟・艇庫 建築・設備図		設計 岡
富士川クラブパーク カヌーポイント棟 艇庫建設機械設備工事		1973.9
衛生	1階平面図	1:50
		31
		H5.9



2階平面図 S-1:50

13 カヌー場 管理棟・艇庫 建築・設備図		設計 岡
富士川クラブパーク カヌーポイント棟 艇庫建設機械設備工事		1973.9
衛生	2階平面図	1:50
		32
		H5.9



C	インパット種	YB - 6A. 500 <sup>φ</sup> x 1200 <sup>H</sup> 1本7 <sup>樹</sup> .
D	掃除口樹	YV - 26A. 150 <sup>φ</sup> x 1400 <sup>H</sup>
E	〃	YV - 28A. 150 <sup>φ</sup> x 1550 <sup>H</sup>
F	〃	YV - 28A. 150 <sup>φ</sup> x 1730 <sup>H</sup>
G	〃	YV - 28A. 150 <sup>φ</sup> x 1910 <sup>H</sup>
H	〃	YV - 27A. 150 <sup>φ</sup> x 2100 <sup>H</sup>

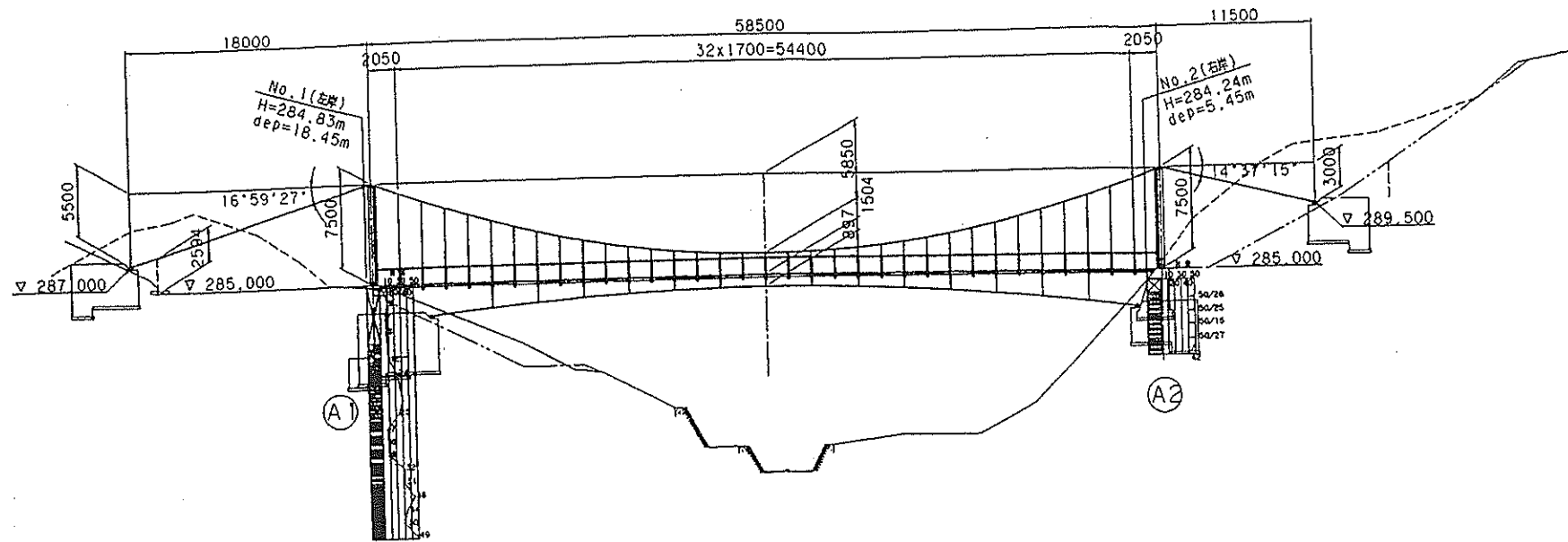
配置図

委託名	富士川クラフトパーク カヌー場 カヌーポンド・修景池保守管理		
図面名称	配置図 (詳細図)		
縮尺	1:700	審査	
図番	2	設計	
製作年月日	2001年3月14日	製図	
(財) 山梨県県民スポーツ事業団			

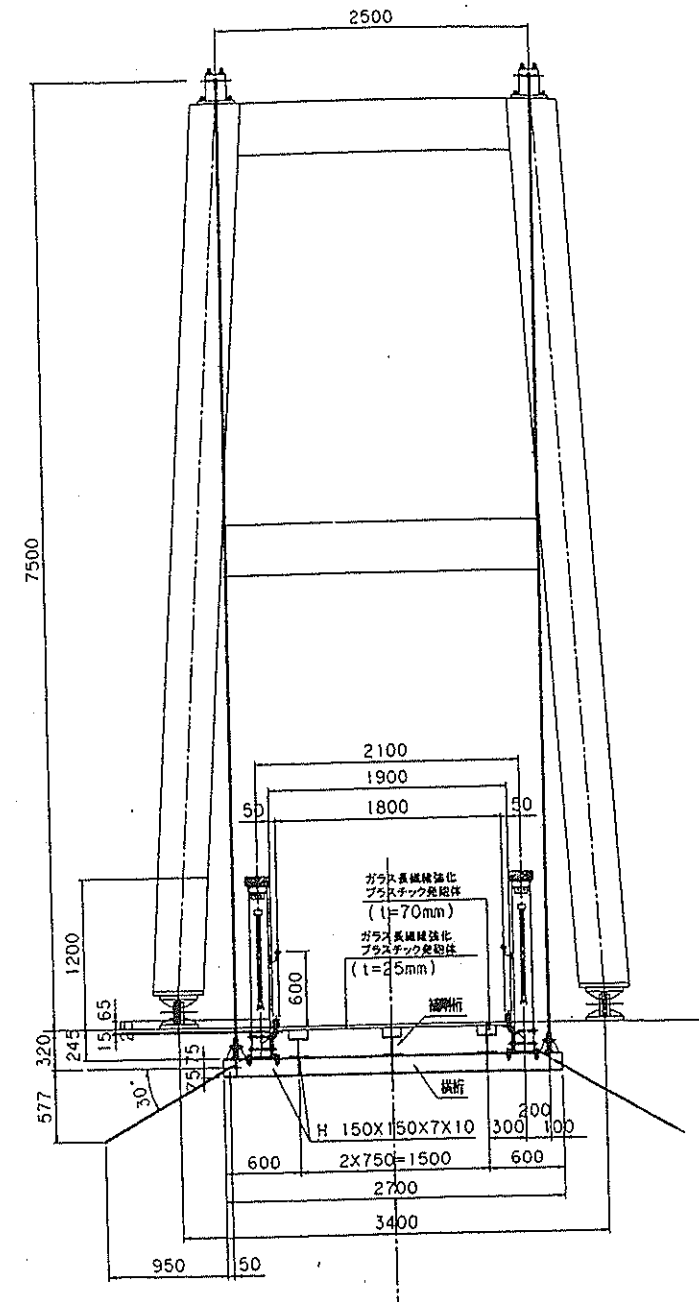
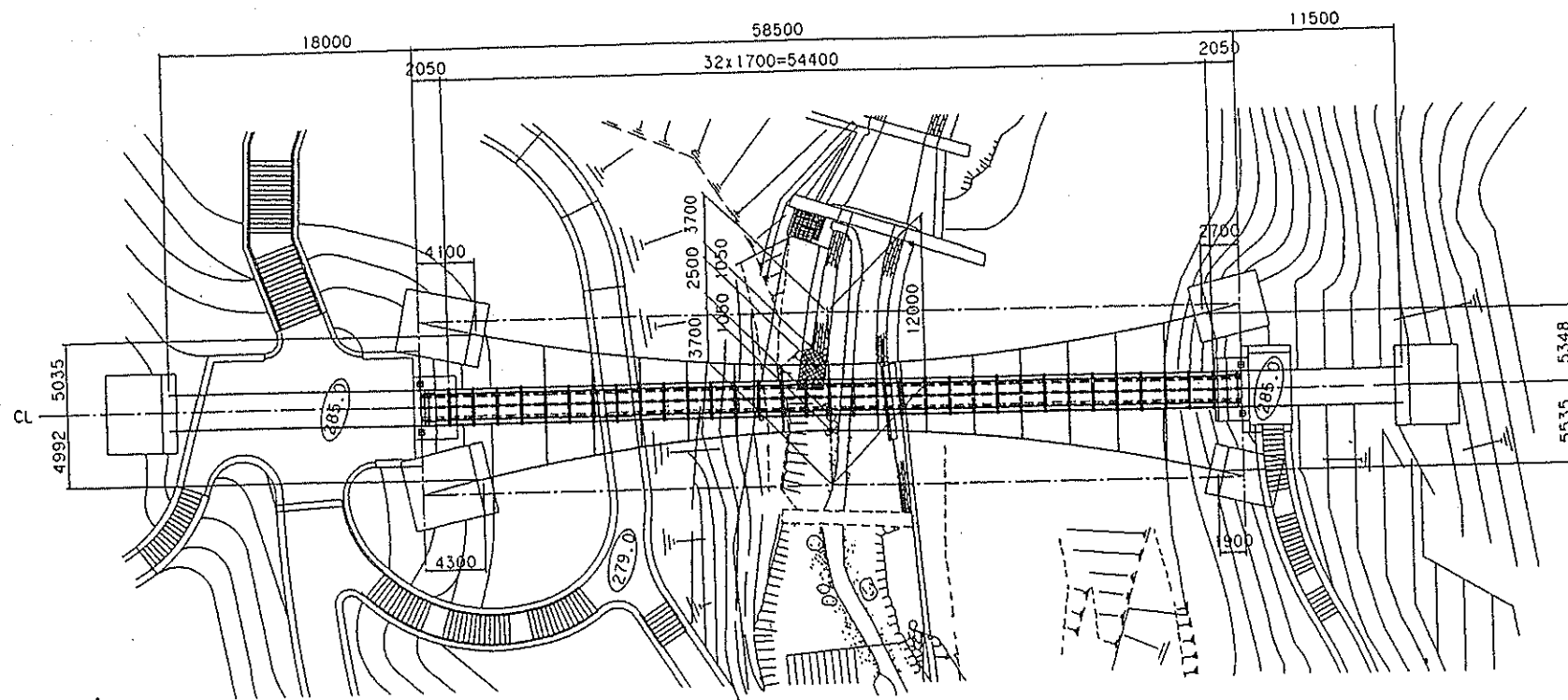


橋梁一般図 S=1/250

側面図 S=1/250



平面図 S=1/250



設計条件	
橋の型式	単柱間吊橋
橋柱間	58,500m
橋長	58,500m
桁長	58,440m
支間長	57,940m
橋幅	1,800m
荷重	活荷重 床面に対して300kgf/m <sup>2</sup> 主桁に対して200kgf/m <sup>2</sup> 風荷重 450kgf/m <sup>2</sup> (風上側のみ)
設計水平風速	kh=0.20
床版	ガラス繊維強化プラスチック製組材 (t=25mm)
桁形式	鋼製(ロッキングタワー)
耐風係	有り
縦断勾配	V.C.L=58,500m Y=0.146m(1%横線) 1% 1%
横断勾配	水平
適用基準	小規模吊橋設計・同解説(S59.4) 建設指示方書・同解説(H8.12)

サバイバルゾーン吊橋

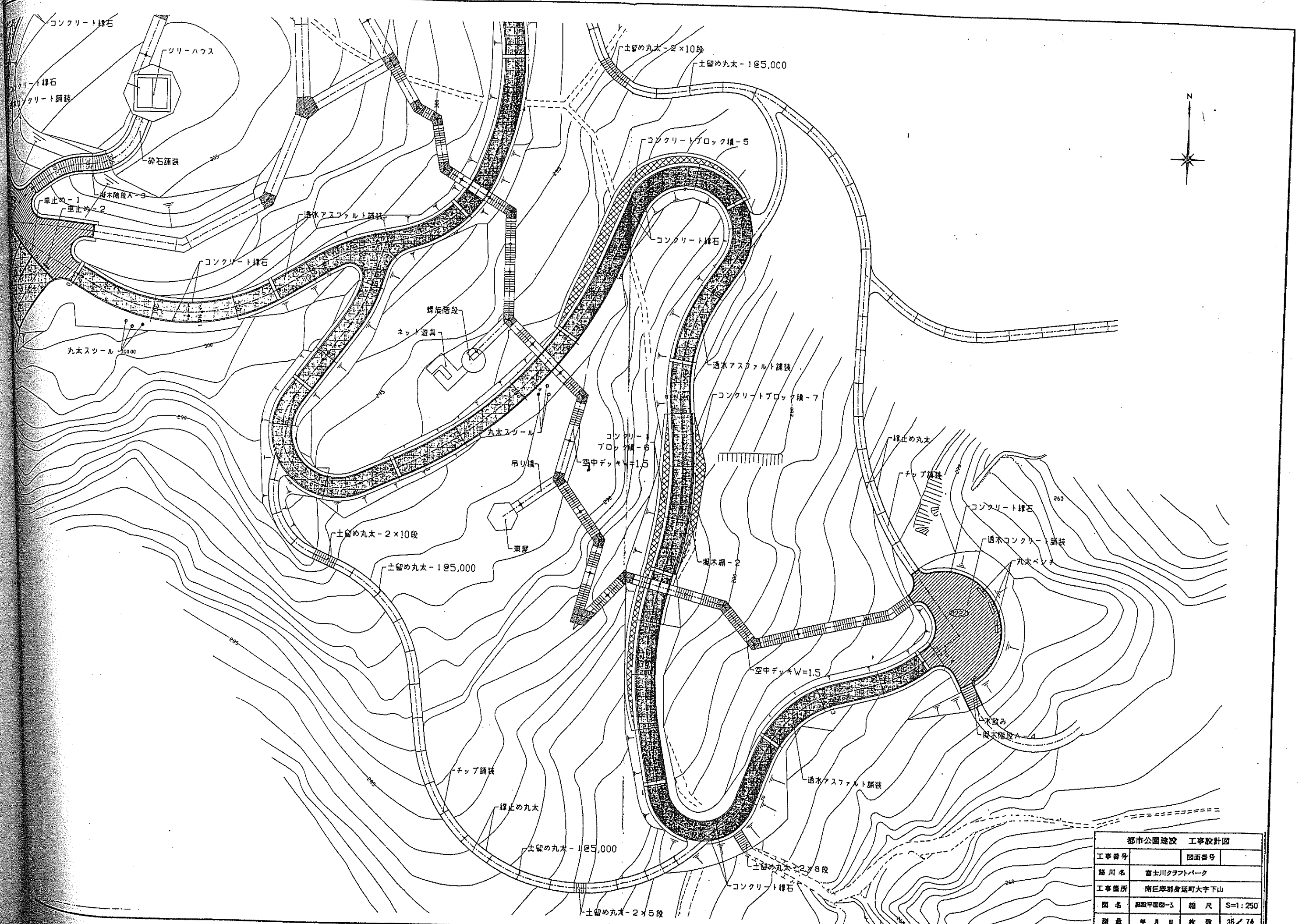
都市公園建設 工事設計図	
工事番号	図面番号
路線名	富士クラフトパーク
工事箇所	南巨摩郡身延町大字下山
図面	縮尺 図示
測量	年月日 枚数 2/31
測量者	



都市公園建設 工事設計図

工事番号	図面番号
路川名	富士川クラフトパーク
工事箇所	南巨摩郡身延町大字下山





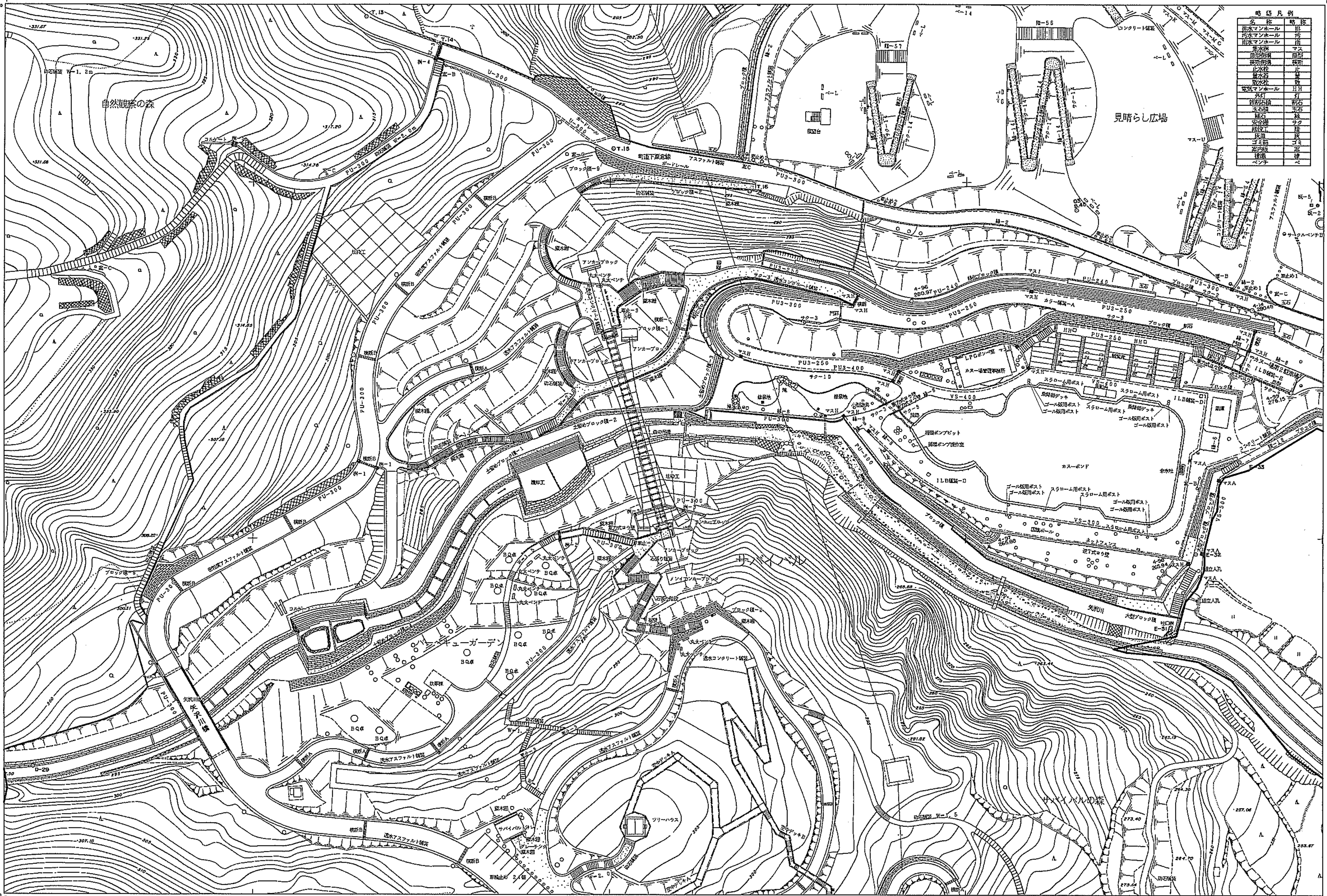
都市公園建設 工事設計図			
工事番号	図面番号		
路川名	富士川クラフトパーク		
工事箇所	南巨摩郡身延町大字下山		
図名	図面番号	縮尺	S=1:250
測量	年月日	枚数	35/74
測量者			

# 富士川クラフトパーク 工作物管理図

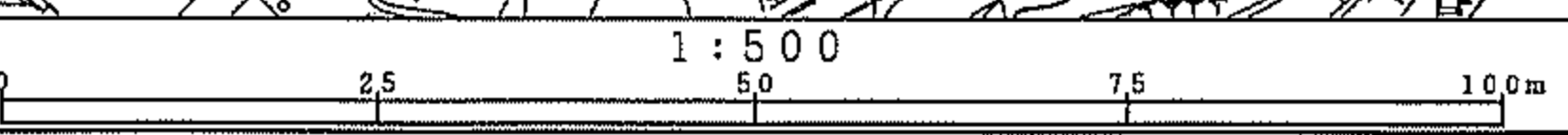


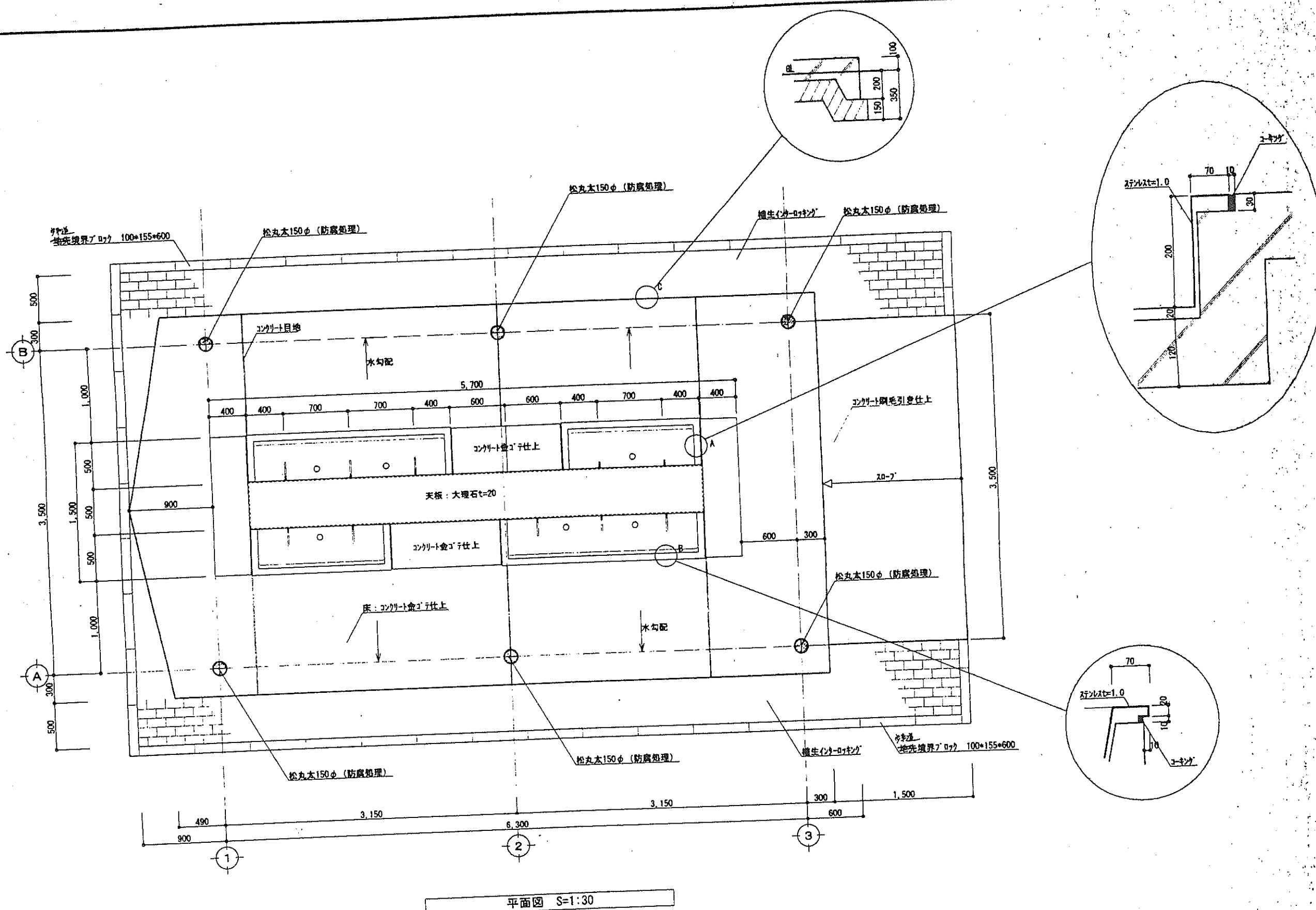
平成十三年八月作成

株式会社 東日 調整

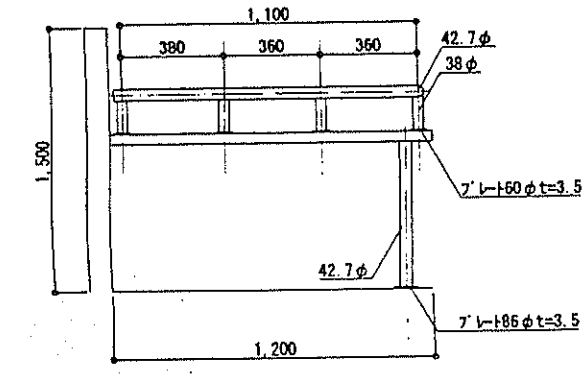
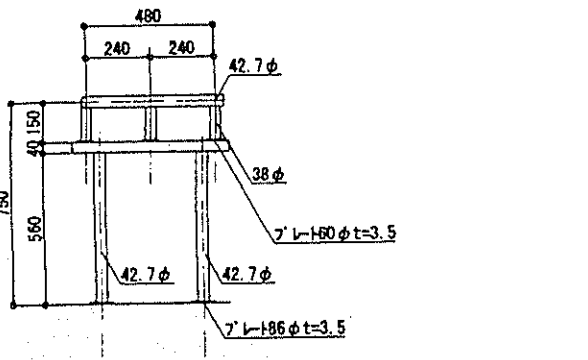
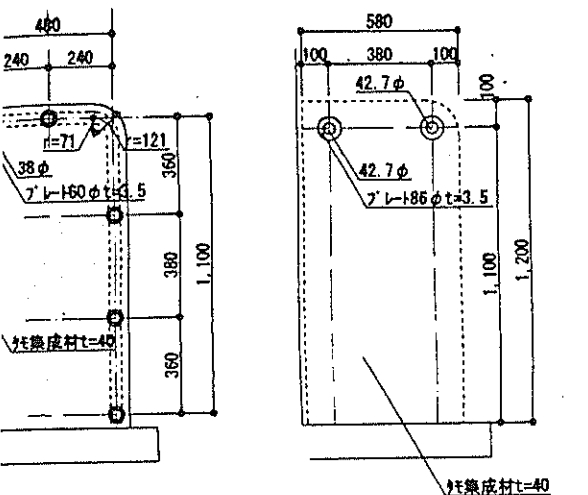


略号	名称	種別
MA-1	排水マンホール	排水
MA-2	排水マンホール	排水
MA-3	排水マンホール	排水
MA-4	排水マンホール	排水
MA-5	排水マンホール	排水
MA-6	排水マンホール	排水
MA-7	排水マンホール	排水
MA-8	排水マンホール	排水
MA-9	排水マンホール	排水
MA-10	排水マンホール	排水
MA-11	排水マンホール	排水
MA-12	排水マンホール	排水
MA-13	排水マンホール	排水
MA-14	排水マンホール	排水
MA-15	排水マンホール	排水
MA-16	排水マンホール	排水
MA-17	排水マンホール	排水
MA-18	排水マンホール	排水
MA-19	排水マンホール	排水
MA-20	排水マンホール	排水
MA-21	排水マンホール	排水
MA-22	排水マンホール	排水
MA-23	排水マンホール	排水
MA-24	排水マンホール	排水
MA-25	排水マンホール	排水
MA-26	排水マンホール	排水
MA-27	排水マンホール	排水
MA-28	排水マンホール	排水
MA-29	排水マンホール	排水
MA-30	排水マンホール	排水
MA-31	排水マンホール	排水
MA-32	排水マンホール	排水
MA-33	排水マンホール	排水
MA-34	排水マンホール	排水
MA-35	排水マンホール	排水
MA-36	排水マンホール	排水
MA-37	排水マンホール	排水
MA-38	排水マンホール	排水
MA-39	排水マンホール	排水
MA-40	排水マンホール	排水
MA-41	排水マンホール	排水
MA-42	排水マンホール	排水
MA-43	排水マンホール	排水
MA-44	排水マンホール	排水
MA-45	排水マンホール	排水
MA-46	排水マンホール	排水
MA-47	排水マンホール	排水
MA-48	排水マンホール	排水
MA-49	排水マンホール	排水
MA-50	排水マンホール	排水
MA-51	排水マンホール	排水
MA-52	排水マンホール	排水
MA-53	排水マンホール	排水
MA-54	排水マンホール	排水
MA-55	排水マンホール	排水
MA-56	排水マンホール	排水
MA-57	排水マンホール	排水
MA-58	排水マンホール	排水
MA-59	排水マンホール	排水
MA-60	排水マンホール	排水
MA-61	排水マンホール	排水
MA-62	排水マンホール	排水
MA-63	排水マンホール	排水
MA-64	排水マンホール	排水
MA-65	排水マンホール	排水
MA-66	排水マンホール	排水
MA-67	排水マンホール	排水
MA-68	排水マンホール	排水
MA-69	排水マンホール	排水
MA-70	排水マンホール	排水
MA-71	排水マンホール	排水
MA-72	排水マンホール	排水
MA-73	排水マンホール	排水
MA-74	排水マンホール	排水
MA-75	排水マンホール	排水
MA-76	排水マンホール	排水
MA-77	排水マンホール	排水
MA-78	排水マンホール	排水
MA-79	排水マンホール	排水
MA-80	排水マンホール	排水
MA-81	排水マンホール	排水
MA-82	排水マンホール	排水
MA-83	排水マンホール	排水
MA-84	排水マンホール	排水
MA-85	排水マンホール	排水
MA-86	排水マンホール	排水
MA-87	排水マンホール	排水
MA-88	排水マンホール	排水
MA-89	排水マンホール	排水
MA-90	排水マンホール	排水
MA-91	排水マンホール	排水
MA-92	排水マンホール	排水
MA-93	排水マンホール	排水
MA-94	排水マンホール	排水
MA-95	排水マンホール	排水
MA-96	排水マンホール	排水
MA-97	排水マンホール	排水
MA-98	排水マンホール	排水
MA-99	排水マンホール	排水
MA-100	排水マンホール	排水

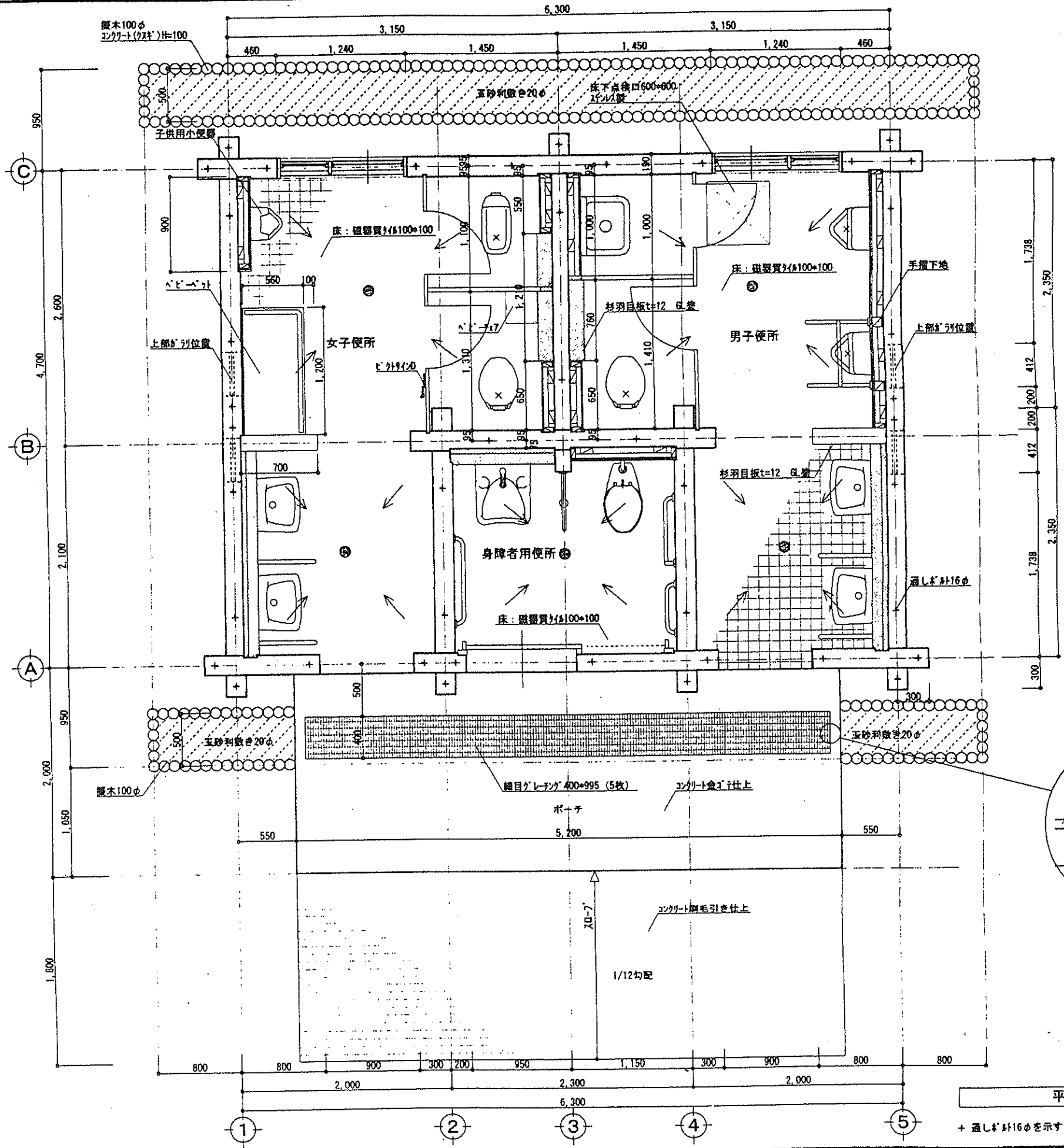




<table border="1"> <tr> <td>承認</td> <td>設計</td> <td>担当</td> </tr> <tr> <td> </td> <td> </td> <td> </td> </tr> </table>	承認	設計	担当				縮尺 S=1:30 設計年月日	工事名称 富士川クラフトパーク 便所棟・炊事棟建設工事 図面名称 炊事棟 平面図	No. B-2
承認	設計	担当							



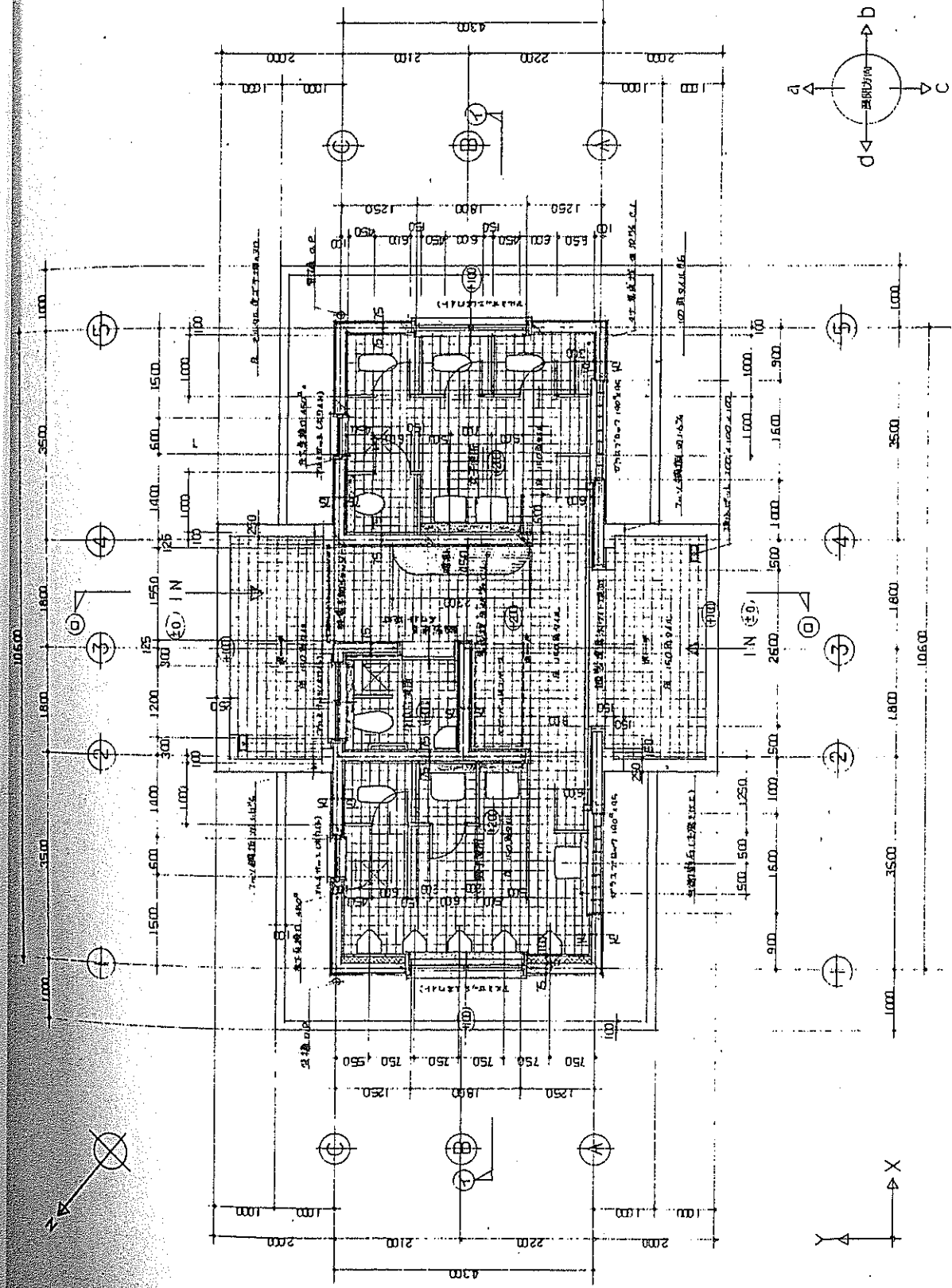
ベニヤ詳細図 S=1:20



平面図 S=1:30

+ 通し棒φ16φを示す

承認設計担当	縮尺 S=1:30	工事名称 富士川クラフトパーク 便所棟・炊事棟建設工事	No. A-13
設計年月日	図面名称 便所棟 平面図		



平面配置図 縮尺 1:50

15 ビデオネットイレ

建築・設備図

工事名称 豊田県立総合文化センター(パソコン室等)工事

図面名称 平面配置図

縮尺 1:50

製図者 田中 浩二

承認者 田中 浩二

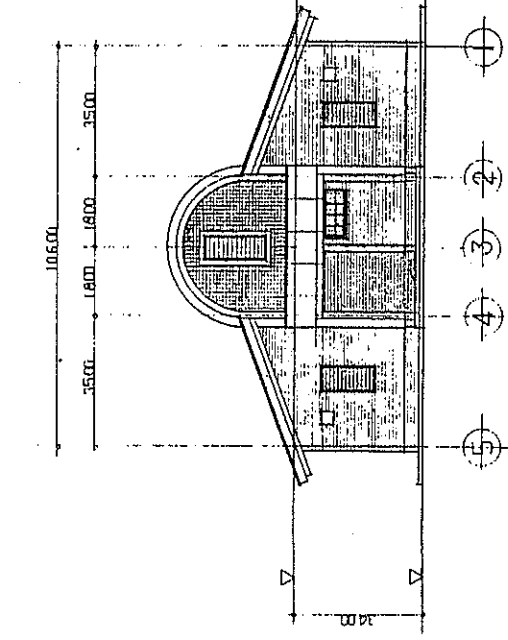
設計者 田中 浩二

監理者 田中 浩二

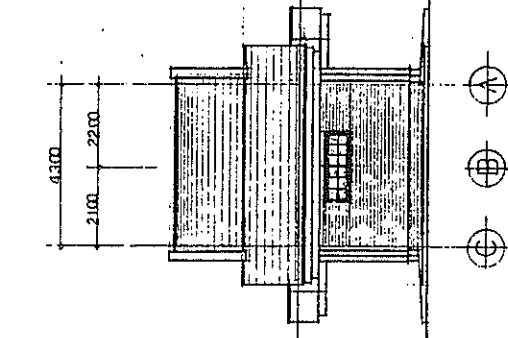
施工者 田中 浩二

竣工日 田中 浩二

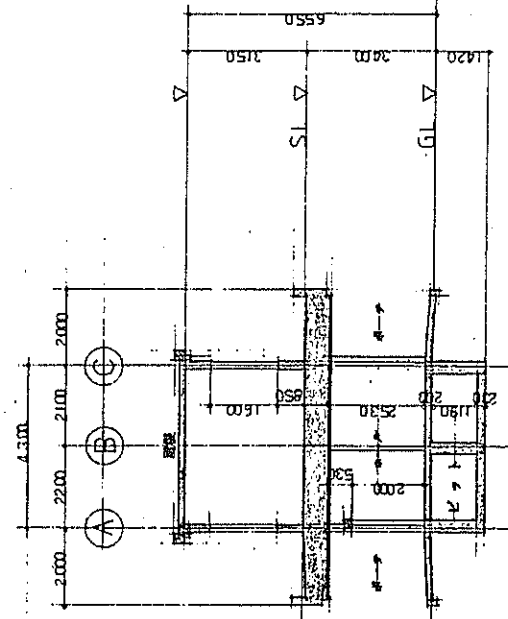
No. 39



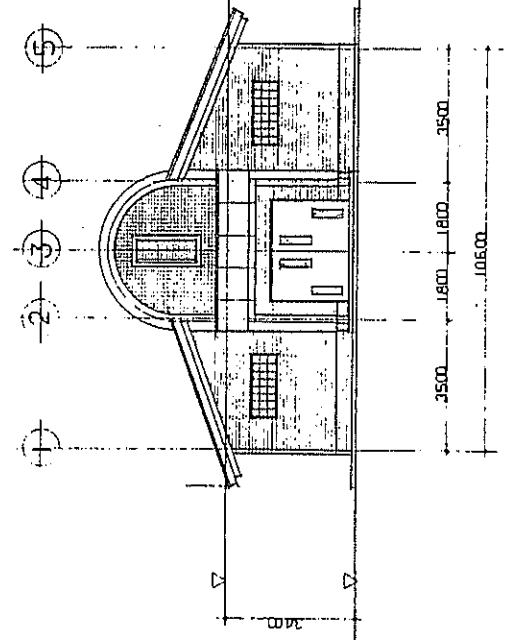
東側立面図 縮尺 1:100



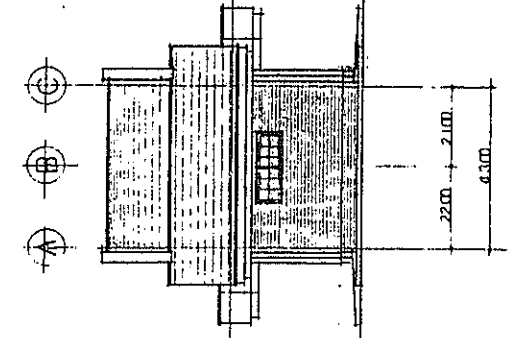
北側立面図 縮尺 1:100



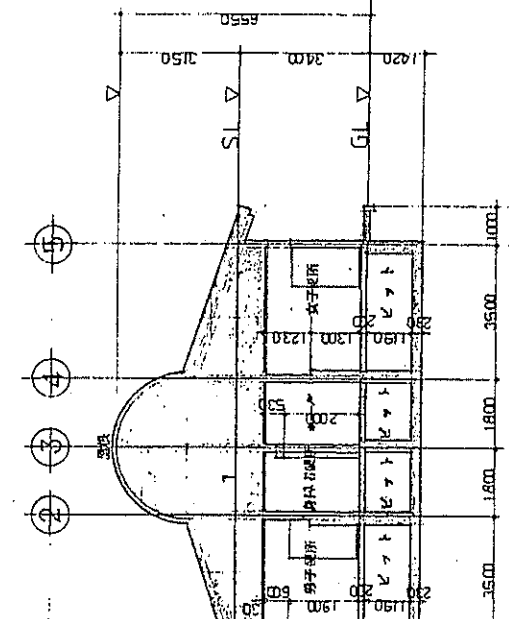
断面図 縮尺 1:100



西側立面図 縮尺 1:100



南側立面図 縮尺 1:100



断面図 縮尺 1:100

15 ビデオネットイレ

建築・設備図

工事名称 豊田県立総合文化センター(パソコン室等)工事

図面名称 立面図

縮尺 1:100

製図者 田中 浩二

承認者 田中 浩二

設計者 田中 浩二

監理者 田中 浩二

施工者 田中 浩二

竣工日 田中 浩二

No. 40

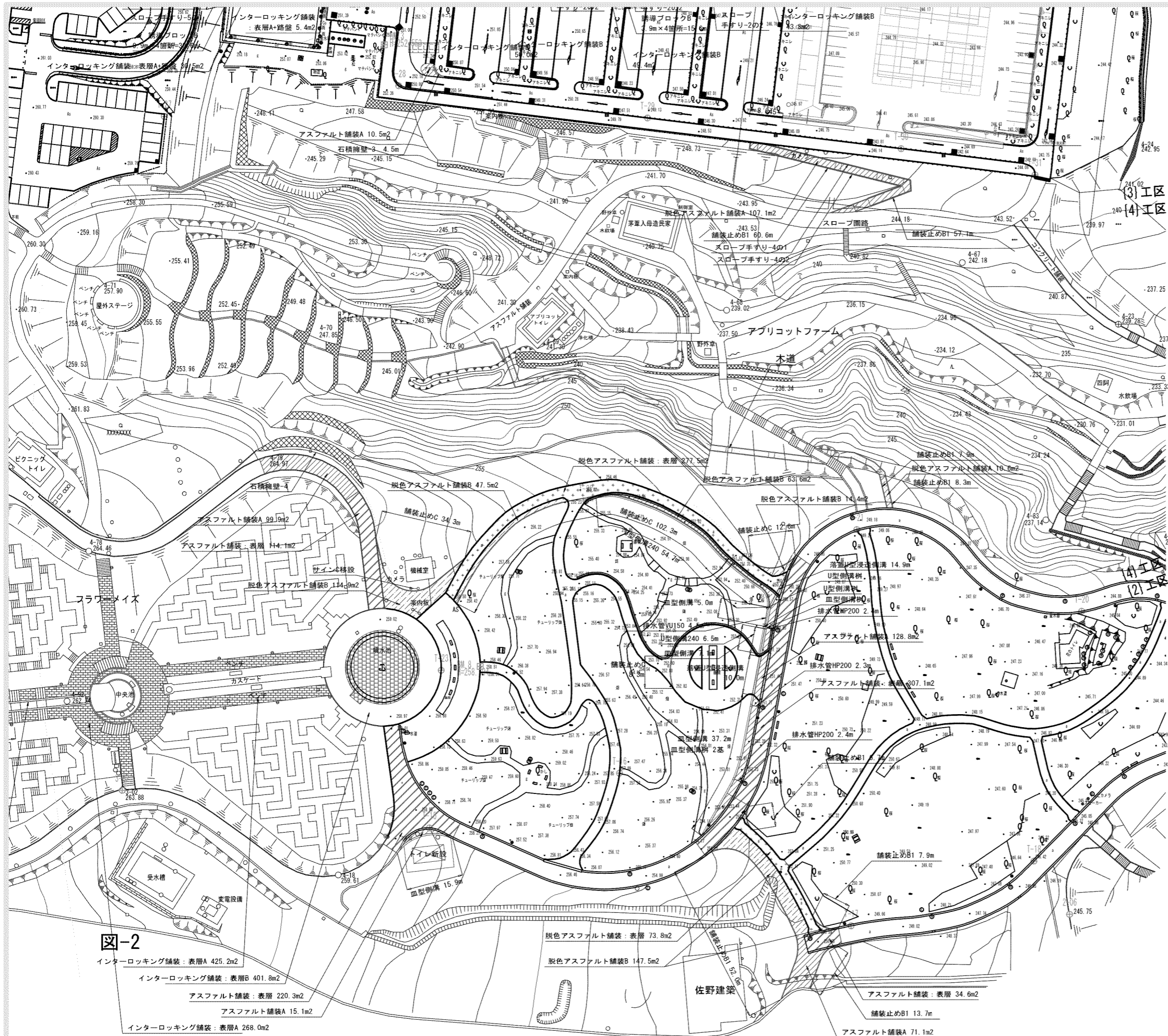


図-1

図-2

■凡例・数量 図-2

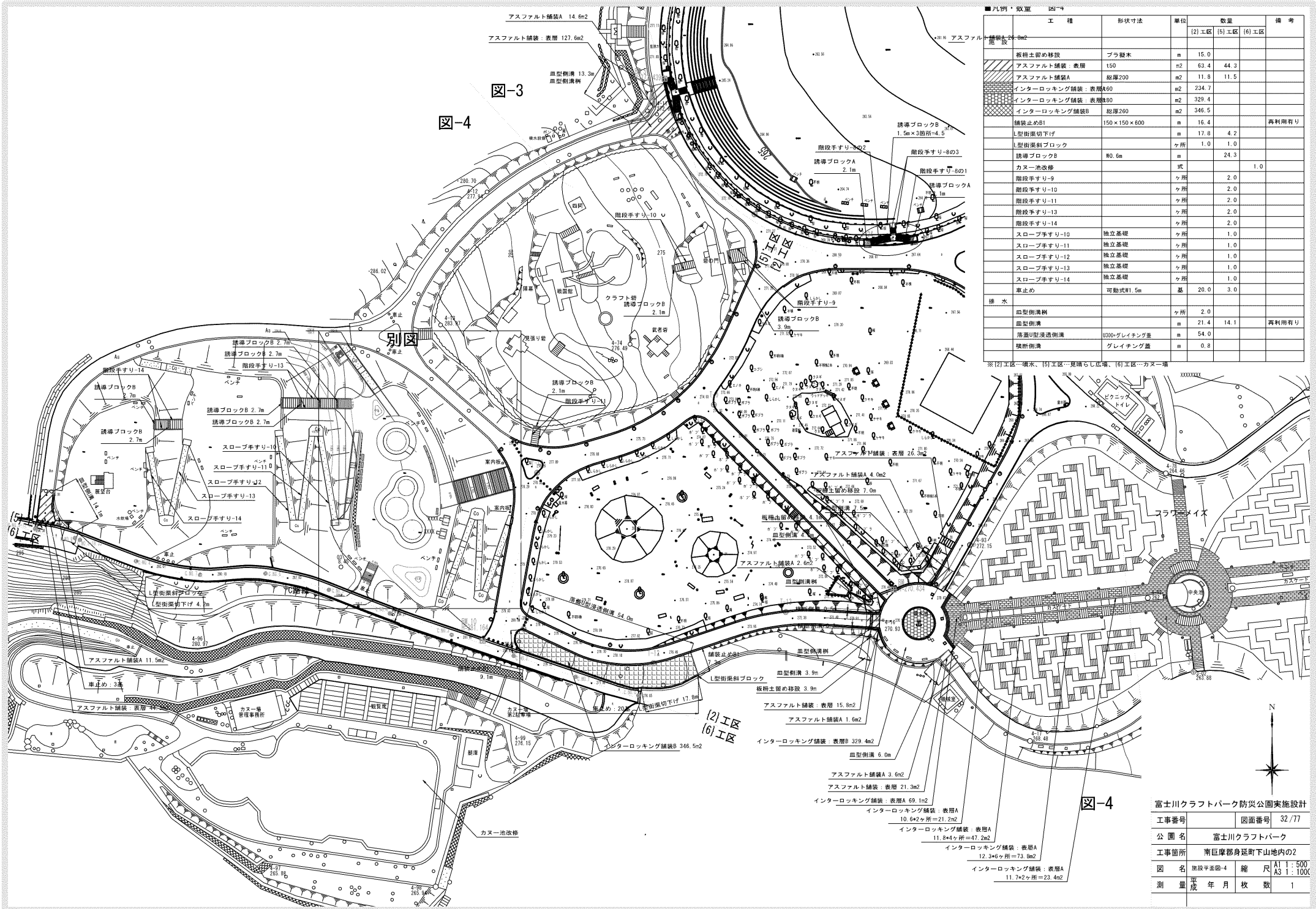
施設	工種	形状寸法	単位	数量			備考
				(2)工区	(3)工区	(4)工区	
石積擁壁-3		h=600	m		4.5		
石積擁壁-4			ヶ所			1.0	
アスファルト舗装：表層		t50	m <sup>2</sup>	676.1			
アスファルト舗装A		総厚200	m <sup>2</sup>	314.9	10.5		
脱色アスファルト舗装：表層		t50	m <sup>2</sup>	351.3			
脱色アスファルト舗装A		総厚130	m <sup>2</sup>		107.1	10.6	
脱色アスファルト舗装B		総厚200	m <sup>2</sup>	387.9			
インターロッキング舗装：表層A60			m <sup>2</sup>	693.2			
インターロッキング舗装：表層R80			m <sup>2</sup>	401.8			
舗装止めB1		150×150×600	m	80.3	117.7	16.2	再利用有り
舗装止めC		150×120×600	m	157.5			再利用有り
木道		L=155m	ヶ所			1.0	
サインC移設			基	1.0			
スロープ手すり-4の1			ヶ所		1.0		
スロープ手すり-4の2			ヶ所		1.0		
排水							
U型側溝樹			ヶ所	2.0			
皿型側溝樹			ヶ所	3.0			
皿型側溝			m	65.2			再利用有り
U型側溝240		U240+グレイチング蓋	m	61.2			再利用有り
落蓋U型浸透側溝		U300+グレイチング蓋	m	24.9			
排水管VU150			m	4.5			
排水管HP200			m	7.1			

※(2)工区…噴水・大花壇、(3)工区…駐車場、(4)工区…アプリコットファーム

図-2

- インターロッキング舗装：表層A 425.2m<sup>2</sup>
- インターロッキング舗装：表層B 401.8m<sup>2</sup>
- アスファルト舗装：表層 220.3m<sup>2</sup>
- アスファルト舗装A 15.1m<sup>2</sup>
- インターロッキング舗装：表層A 268.0m<sup>2</sup>





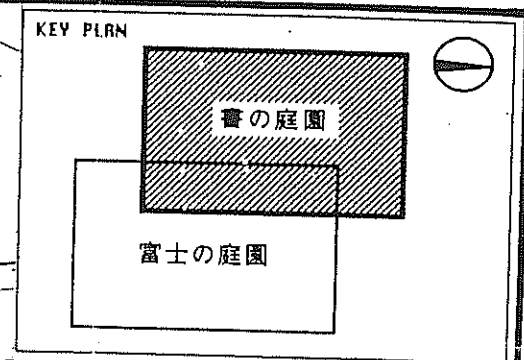
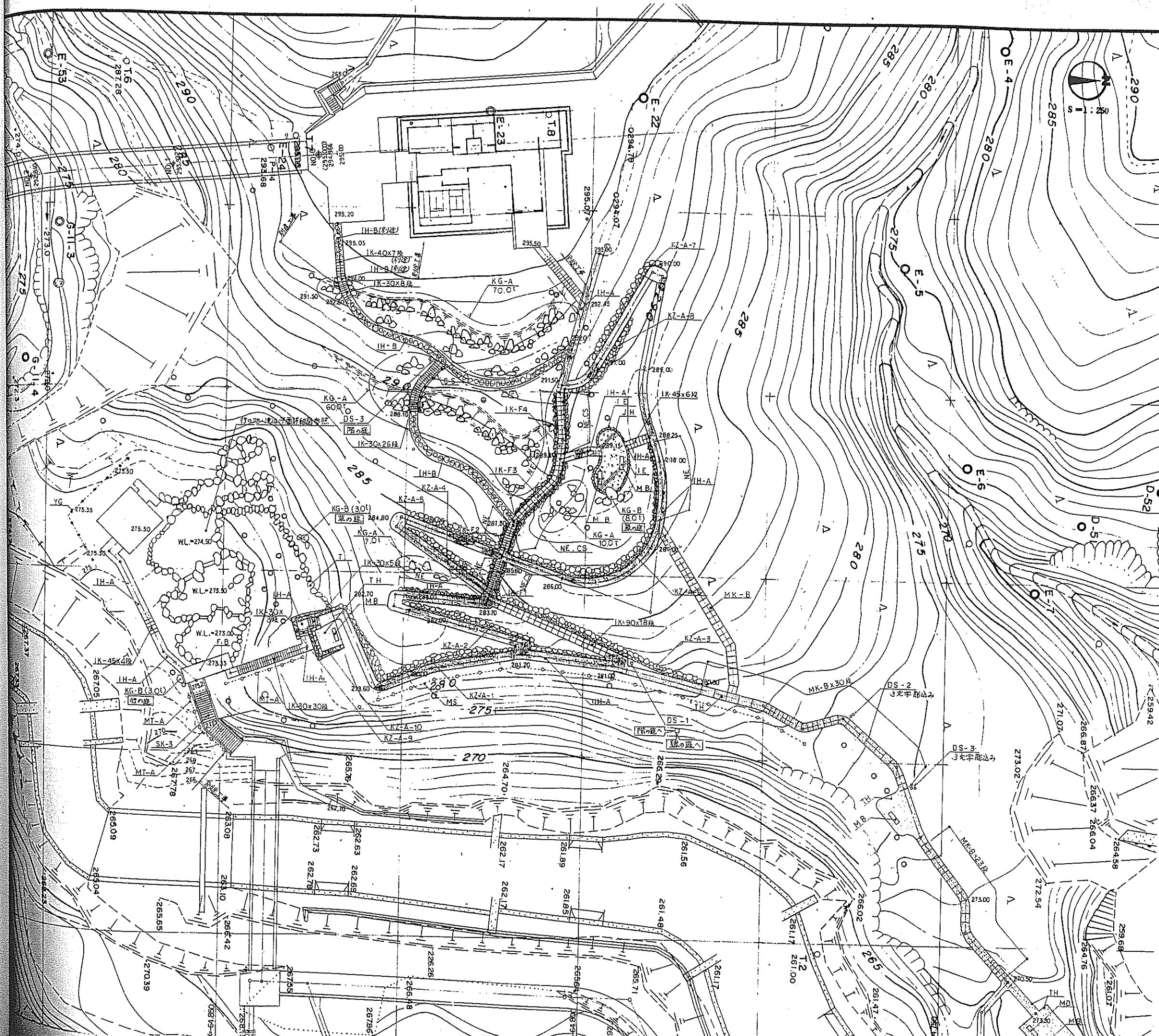
凡例・数量	工種	形状寸法	単位	数量			備考
				(2)工区	(5)工区	(6)工区	
舗装A 24.6m <sup>2</sup>							
柵柱土留め移設	ブラ設木		m	15.0			
アスファルト舗装：表層	t50		m <sup>2</sup>	53.4	44.3		
アスファルト舗装A	総厚200		m <sup>2</sup>	11.8	11.5		
インターロッキング舗装：表層A60			m <sup>2</sup>	234.7			
インターロッキング舗装：表層B80			m <sup>2</sup>	329.4			
インターロッキング舗装B	総厚260		m <sup>2</sup>	346.5			
舗装止めB1	150×150×600		m	16.4			再利用有り
L型街渠切下げ			m	17.8	4.2		
L型街渠斜ブロック			ヶ所	1.0	1.0		
誘導ブロックA	W0.6m		m	24.3			
カヌー池改修			式			1.0	
階段手すり-9			ヶ所	2.0			
階段手すり-10			ヶ所	2.0			
階段手すり-11			ヶ所	2.0			
階段手すり-12			ヶ所	2.0			
階段手すり-13			ヶ所	2.0			
階段手すり-14			ヶ所	2.0			
スロープ手すり-10	独立基礎		ヶ所	1.0			
スロープ手すり-11	独立基礎		ヶ所	1.0			
スロープ手すり-12	独立基礎		ヶ所	1.0			
スロープ手すり-13	独立基礎		ヶ所	1.0			
スロープ手すり-14	独立基礎		ヶ所	1.0			
車止め	可動式W1.5m		基	20.0	3.0		
排水							
血型側溝斜			ヶ所	2.0			
血型側溝			m	21.4	14.1		再利用有り
落道U型浸透側溝	U300×グレイチング蓋		m	54.0			
横断側溝	グレイチング蓋		m	0.8			

※(2)工区…排水、(5)工区…更張らし広場、(6)工区…カヌー場

富士川クラフトパーク防災公園実施設計	
工事番号	図面番号 32/77
公園名	富士川クラフトパーク
工事箇所	南巨摩郡身延町下山地内の2
図名	建設計画図-4 縮尺 A1 1:500 A3 1:1000
測量	平成 年 月 日 枚 数 1







凡例

表示	名称	摘要	単位	数量	備考
[Symbol]	石垂鋪長	IH-A	m <sup>2</sup>		
[Symbol]		IH-B	m		
[Symbol]	大石き固路	TH	m <sup>2</sup>	162.27	
[Symbol]	砂利敷	JH	m <sup>2</sup>	27.36	
[Symbol]	麻ひ石	TI	m	25.00	
[Symbol]	佐久石縁石	IE	m	18.60	
[Symbol]	角首場	FB	m		
[Symbol]	自然石階段	SK-3	ヶ所	1	
[Symbol]	石段	IK-30	段	72	
[Symbol]		IK-40			別途工事
[Symbol]		IK-45		10	
[Symbol]		IK-90		18	
[Symbol]		IK-F1		14	
[Symbol]		IK-F2		10	
[Symbol]		IK-F3		14	
[Symbol]		IK-F4		14	
[Symbol]	丸木階段	MK-A	段		
[Symbol]		MK-B			
[Symbol]	木製ベンチ	MB	基		
[Symbol]	くさり柵	CS	m		
[Symbol]	木柵	MS	m		
[Symbol]	丸木すり	MT-A	m		
[Symbol]	四ツ目垣	YG	m		
[Symbol]	野面縁石	NE	m	74.10	
[Symbol]	崩れ石積	KZ-A	式		KZ-A-1~10
[Symbol]	景石組	KG-A	t		
[Symbol]		KG-B			
[Symbol]	景石文字彫込み		文字		
[Symbol]	石柱	DS-1	基		
[Symbol]		DS-2			
[Symbol]		DS-3			
[Symbol]	石柱文字彫込み		文字		

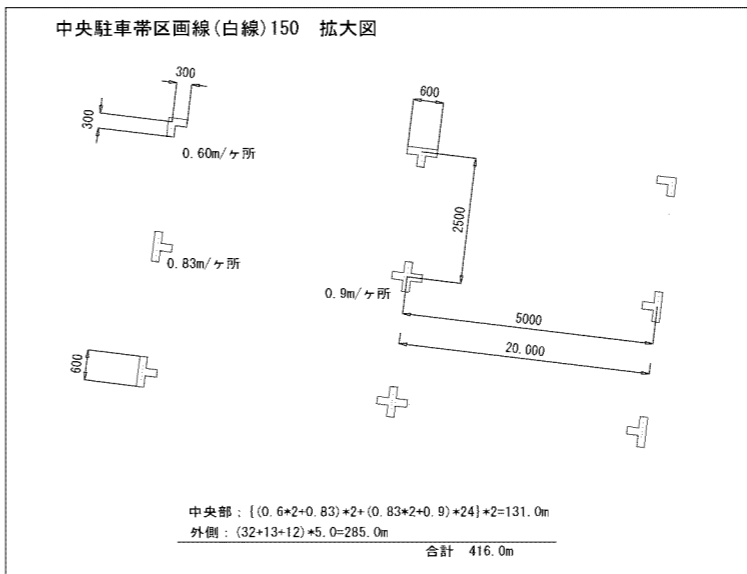
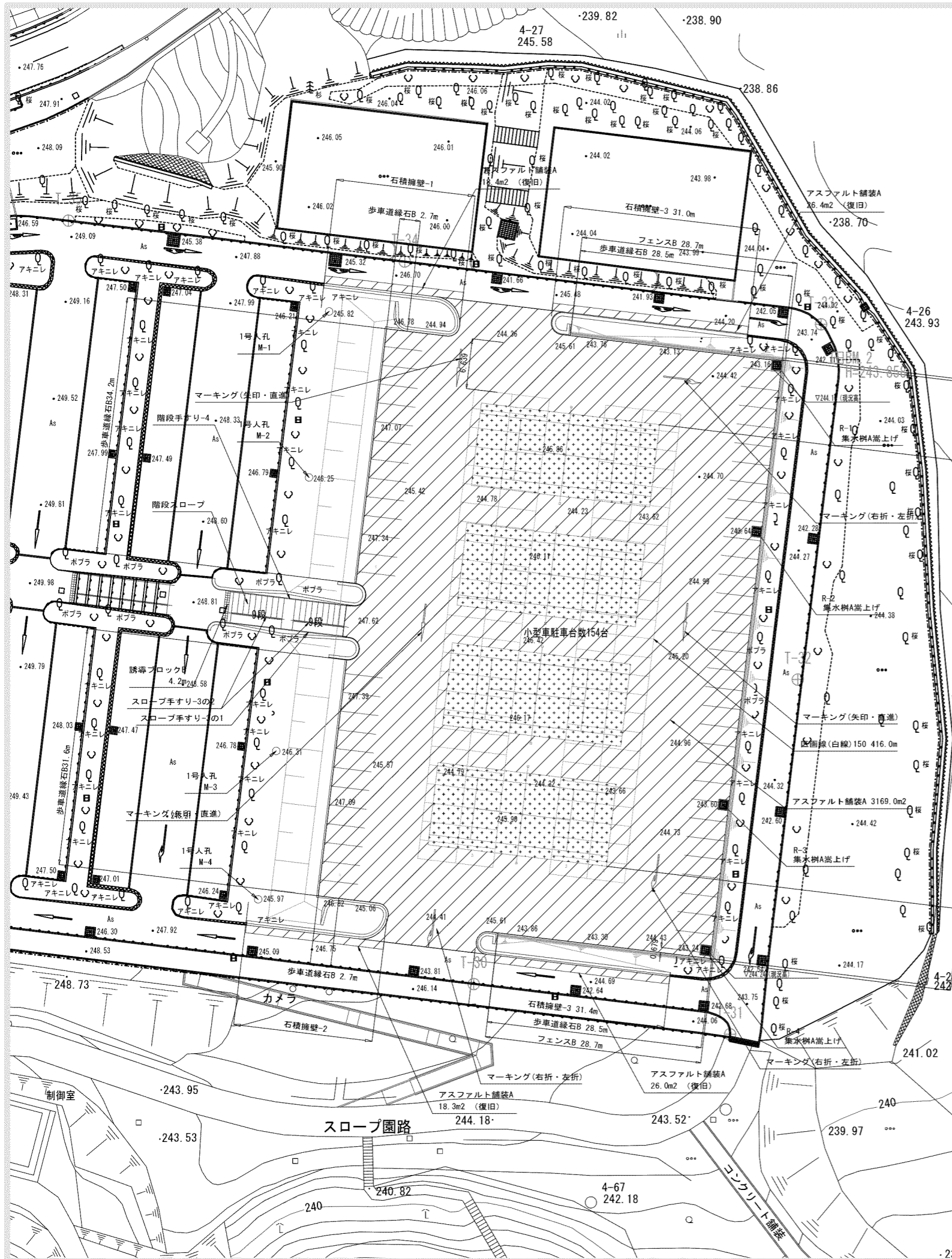
特記事項

- 園路の線形は、本図を基本としながら、既存樹木、岩石の位置等、現場に合わせ、景趣、おさまりを考慮して設定する。
- 景石組 (KG-A・B) は、指定する純重量の材質を用いて、本図と詳細図 (参考図) を参考に、景趣良く配石・石組すること。

実施

都市公園建設工事設計図

工事番号	図面番号	24
路川名	富士川クラブパーク	
工事箇所	南巨摩郡身延町大字下山	
図名	景観計画図-2 縮尺 1:250	
測 量	平成 年 月 日 抄 数	
測 量 者		



■凡例・数量 駐車場

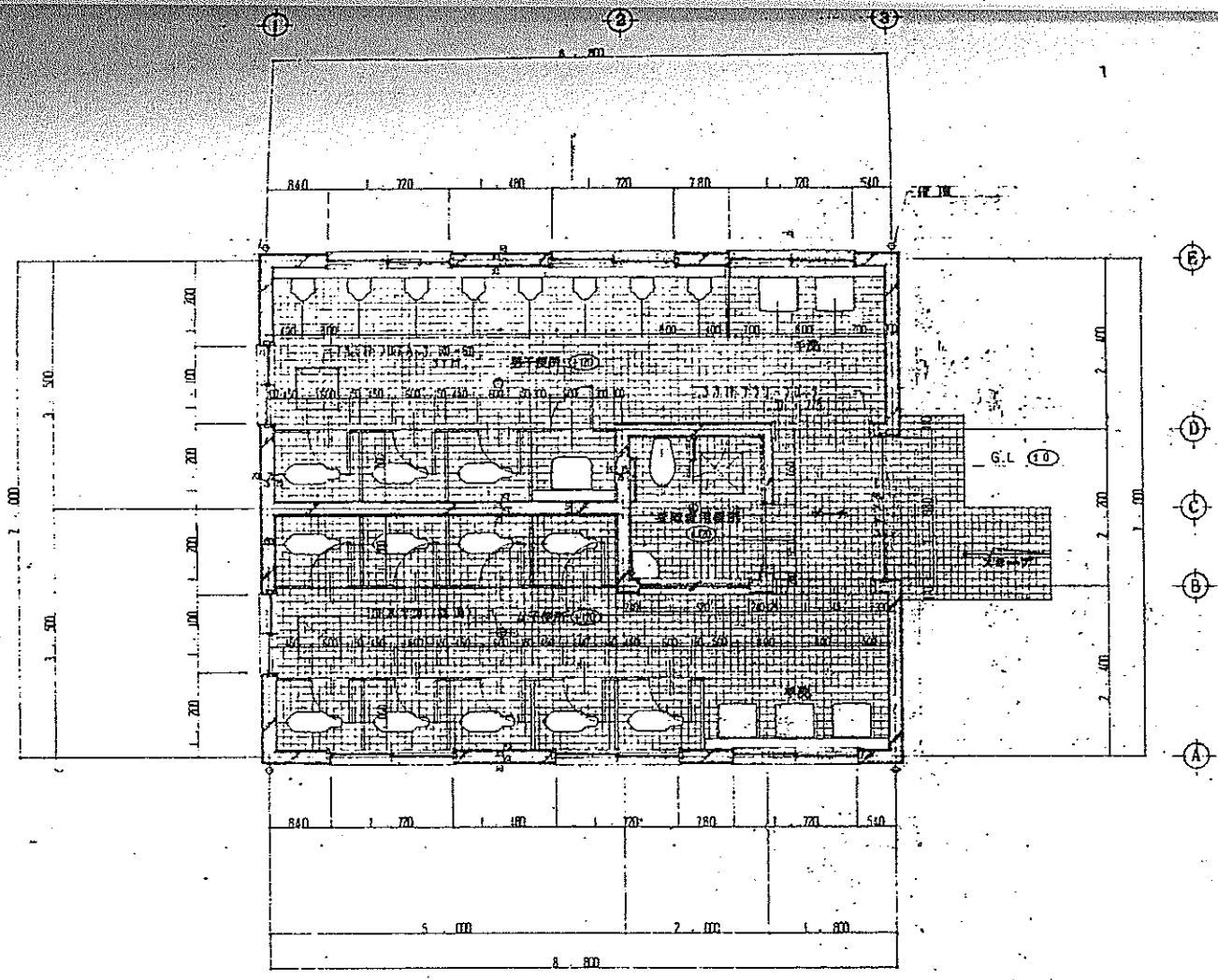
施設	工種	形状寸法	単位	数量	備考
石積擁壁-1			ヶ所	1.0	駐車場
石積擁壁-2			ヶ所	1.0	駐車場
石積擁壁-3		h=600	m	62.4	
アスファルト舗装A		総厚200	m <sup>2</sup>	3,258.1	
カラーアスファルト舗装A		総厚200	m <sup>2</sup>	1,043.2	
歩車道縁石B		180/210×300×600	m	207.9	再利用有り
区画線(白線)150		W150	m	416.0	
マーキング(矢印・直進)		L=5.0m	ヶ所	3.0	
マーキング(右折・左折)		L=5.0m	ヶ所	3.0	
階段スロープ		袖石積み擁壁含む	ヶ所	1.0	
誘導ブロックB		W0.6m	m	4.2	
階段手すり-4		駐車場	ヶ所	1.0	
スロープ手すり-3の1			ヶ所	1.0	
スロープ手すり-3の2			ヶ所	2.0	
フェンスB		H1.8m	m	137.7	
テニスコートライン			面	4.0	
テニスコートポスト			組	4.0	
排水					
1号人孔			ヶ所	4.0	M-1~4
集水樹A嵩上げ			ヶ所	4.0	R-1~4

テニスコートライン:4コート  
 テニスコートポスト:4組  
 カラーアスファルト舗装A 260.8m<sup>2</sup>×4面



富士川クラフトパーク防災公園実施設計

工事番号	図面番号	33/77
公園名	富士川クラフトパーク	
工事箇所	南巨摩郡身延町下山地内の2	
図名	駐車場施設平面図	縮尺 A1 1:300 A3 1:600
測量	平成 年月 枚数	1



平面詳細図 SCALE 1:50

床高 51.0 M

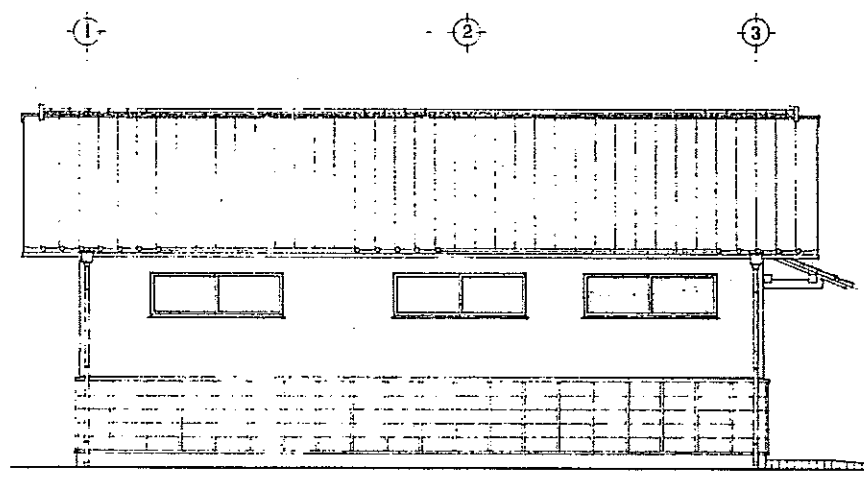
工事名 富士川クラフトパーク屋外便所棟建設工事  
設計図

縮尺 1/10 1/20 1/30 1/50  
1/100 1/200 1/ 1/

14 中央トイレ  
建築・設備図

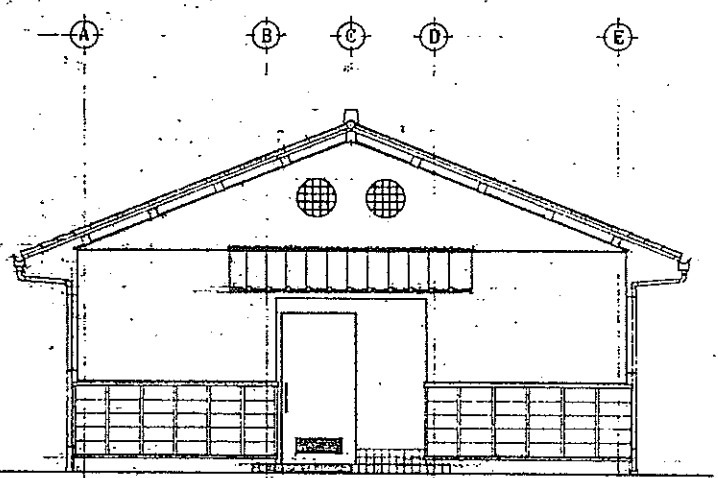
図面名 平面詳細図

図番 No. 35

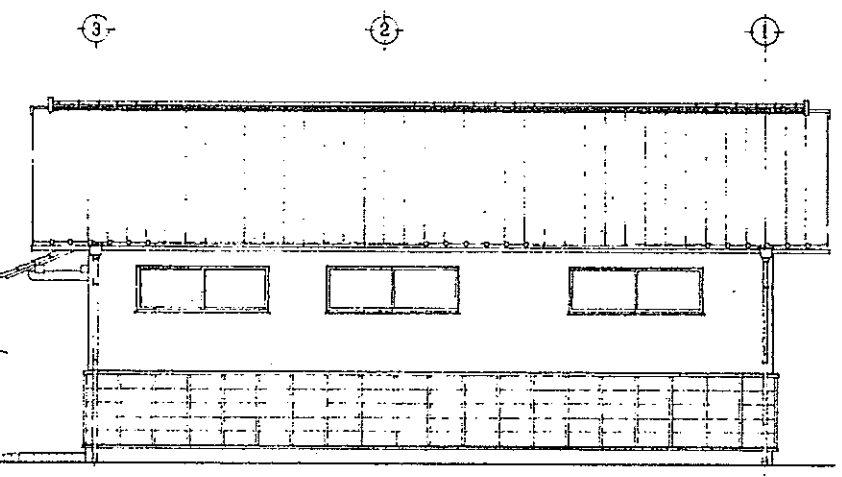


南立面図

SCALE 1:50

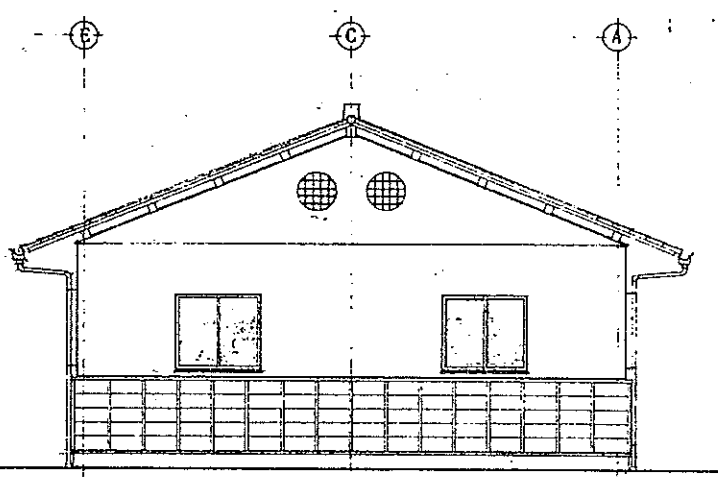


東立面図



北立面図

SCALE 1:50



西立面図

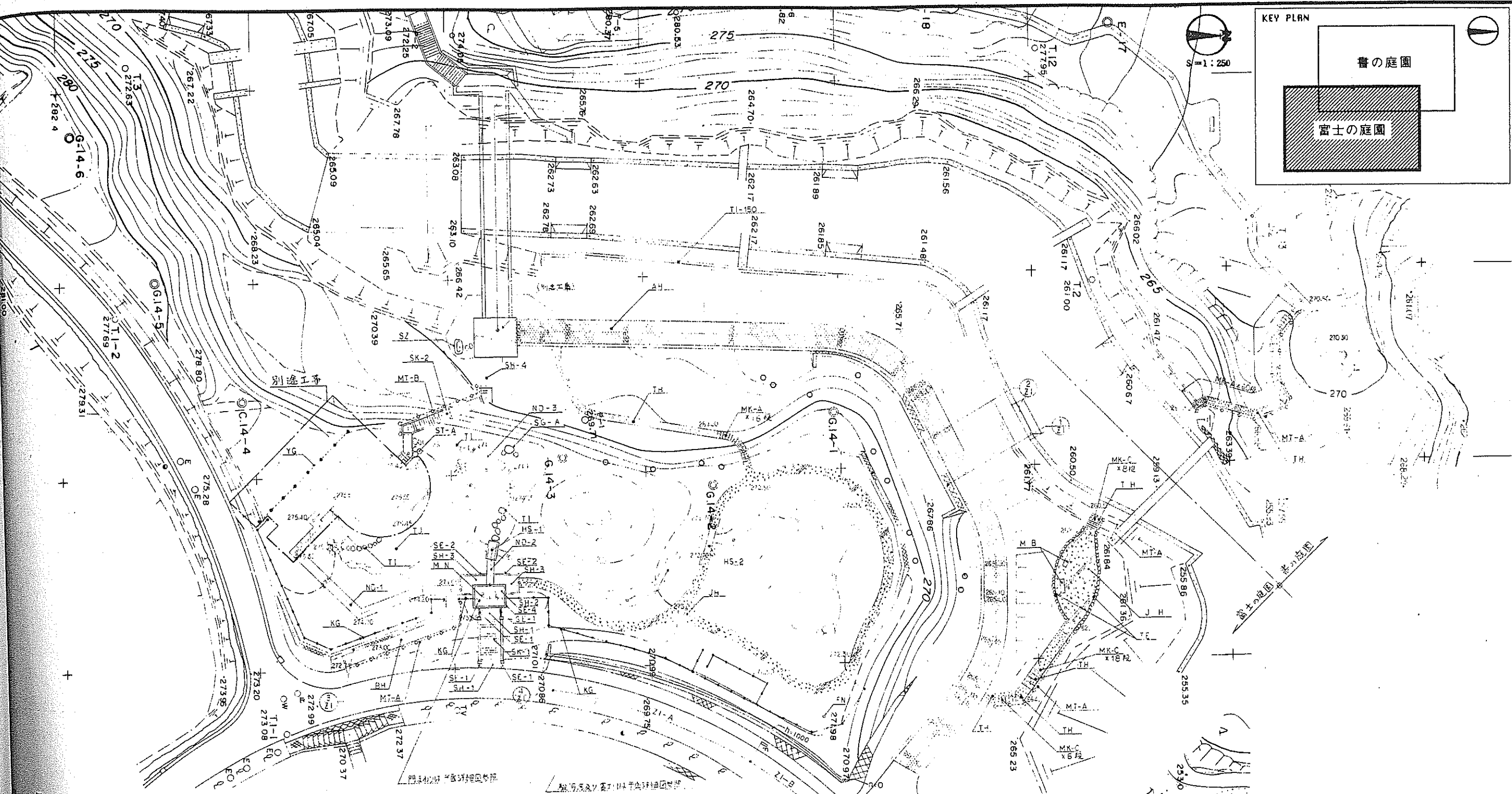
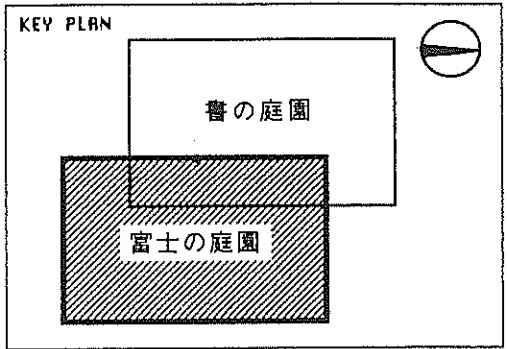
工事名 富士川クラフトパーク屋外便所棟建設工事  
設計図

縮尺 1/10 1/20 1/30 1/50  
1/100 1/200 1/ 1/

14 中央トイレ  
建築・設備図

図面名 立面図

図番 No. 36



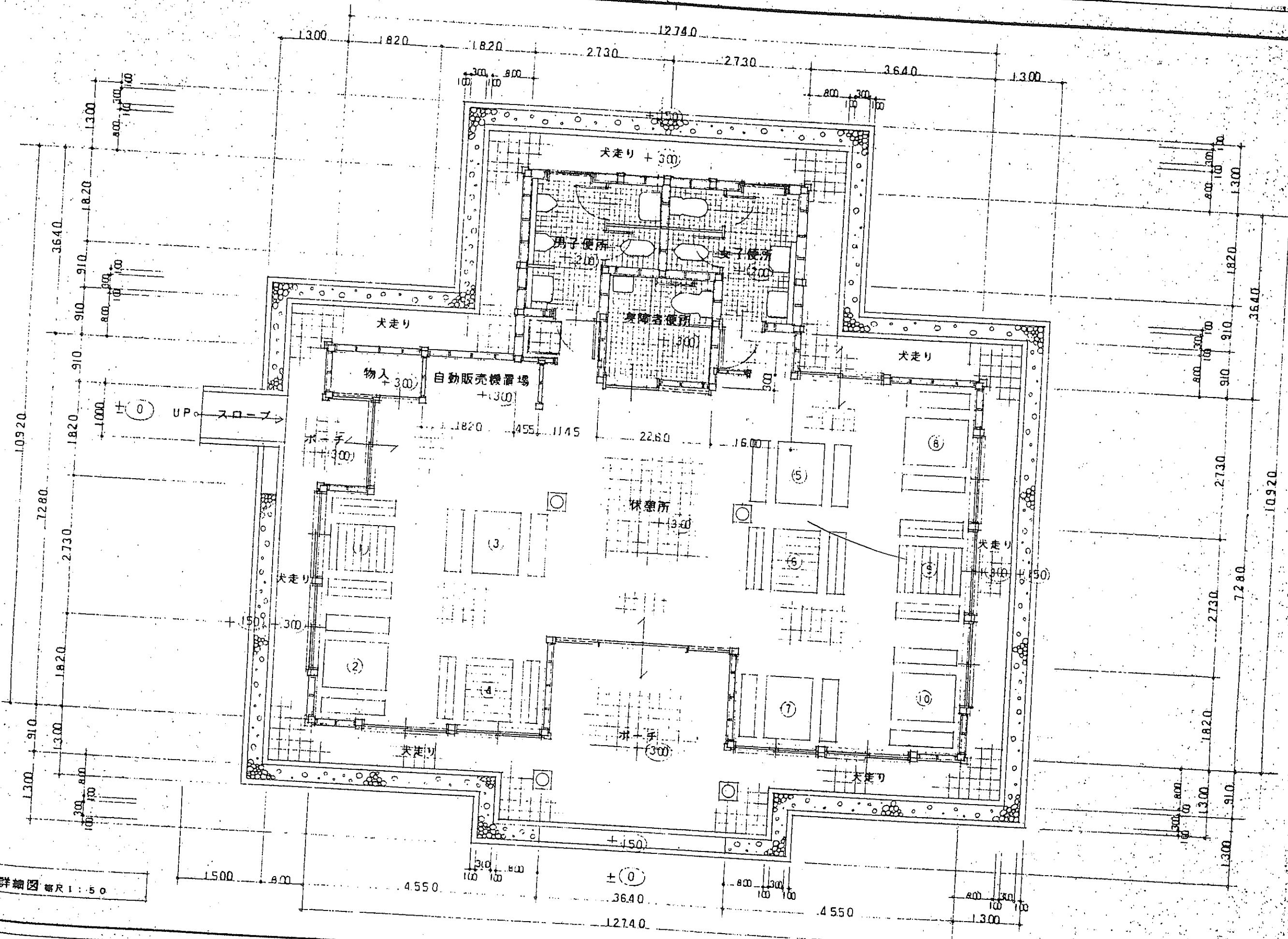
表示名称	摘要	単位	数量	備考
自然石鋪設	SH-1	m	2.67	
	SH-2	m	2.74	
	SH-3	m	10.01	
	SH-4	m	3.80	
天然石圍路	TH	m <sup>2</sup>	43.54	
天然石鋪設	AH	m <sup>2</sup>	326.14	
天然石鋪設	BH	m <sup>2</sup>	30.20	
天然石鋪設	JH	m <sup>2</sup>	181.62	
天然石圍	ND-1	m	24.40	
	ND-2	m	3.20	
	ND-3	m	1	
天然石	TI	m	22.00	
天然石鋪設	SE-1	m	3.64	
	SE-2	m	14.15	
	SE-3	m		別途工事

表示名称	摘要	単位	数量	備考
自然石鋪設	SE-4	m	13.96	
天然石圍	TE	m	27.20	
天然石圍	SK-1	m	1	
	SK-2	m	1	
天然石圍	MK-A	m	16	
	MK-C	m	13	
天然石圍	HS-1	m	1	
	HS-2	m	1	
門	MN	所	1	
天然石圍	MB	基	2	
天然石圍	KG	m	112.50	
天然石圍	YG	m		別途工事
天然石圍	MT-A	m	35.10	
天然石圍	MT-B	m	13.10	

表示名称	摘要	単位	数量	備考
天然石圍	ZI-A	m	10.50	n=1000
	ZI-B	m	11.50	n=1000
天然石圍	FN	所	1	
天然石圍	ST-A	所	1	
天然石圍	SG-A	所	1	
天然石圍	TI-150	m		別途工事
天然石圍	SZ	式	1	

都市公園建設工事設計図

工事番号	図面番号	33
路名	富士川クラフトパーク	
工事箇所	南厚摩郡身延町大字下山	
図名	施設平面図-1	縮尺: 1:250
調査	昭和41年10月	設計者
別冊者		



平面詳細図 縮尺 1:50