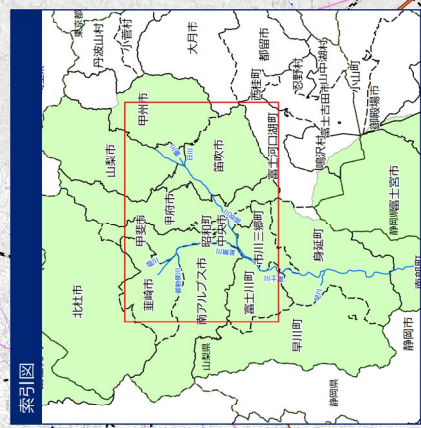


相模川及び多摩川流域における減災対策協議会 実施スケジュール (案) 資料-4

年次	平成28年度 H29	平成29年度						平成30年度 H31	以降年度毎												
月	1	2	3	4	5	6	7	8	9	10	11	12	H30	1	2	3	4	5	6		
協議会イベント	準備会 平成29年 3月23日(木)	第1回 幹事会 平成29年 9～10月頃						第2回 幹事会 平成29年 12月～ 平成30年 1月頃	第2回 協議会 平成30年 3月頃	協議会 毎年度 出水期前	協議会 毎年度 出水期前	協議会 毎年度 出水期前	協議会 毎年度 出水期前	協議会 毎年度 出水期前	協議会 毎年度 出水期前	協議会 毎年度 出水期前	協議会 毎年度 出水期前	協議会 毎年度 出水期前	協議会 毎年度 出水期前	協議会 毎年度 出水期前	
	<ul style="list-style-type: none"> ビジョンの説明 県内河川状況 設立趣旨説明 県内状況説明 協議会規約 協議会規約(案)提示 スケジュール説明 検討項目説明 	<ul style="list-style-type: none"> 協議会設立趣旨等説明 協議会規約の決定 活動内容説明 スケジュール説明 *協議会発足						<ul style="list-style-type: none"> 地域の取組方針の決定 	<ul style="list-style-type: none"> 取組状況フォローアップ 	<ul style="list-style-type: none"> 取組状況フォローアップ 	<ul style="list-style-type: none"> 取組状況フォローアップ 	<ul style="list-style-type: none"> 取組状況フォローアップ 	<ul style="list-style-type: none"> 取組状況フォローアップ 	<ul style="list-style-type: none"> 取組状況フォローアップ 	<ul style="list-style-type: none"> 取組状況フォローアップ 	<ul style="list-style-type: none"> 取組状況フォローアップ 	<ul style="list-style-type: none"> 取組状況フォローアップ 				
協議内容等	協議会実施方法の調整	水害リスクや取組状況の共有						課題の整理・目標の設定	地域の取組方針の策定	協議会発足	協議会発足	協議会発足	協議会発足	協議会発足	協議会発足	協議会発足	協議会発足	協議会発足	協議会発足	協議会発足	協議会発足

※第1回協議会開催時点の予定であり、変更の可能性が有ります。

富士川水系富士川（釜無川を含む）洪水浸水想定区域図（想定最大規模）富士川3/3



凡例

浸水した場合に想定される水深（ランク別）

0.0~0.5m未満の区間
0.5~3.0m未満の区間
3.0~5.0m未満の区間
5.0~10.0m未満の区間
10.0~20.0m未満の区間

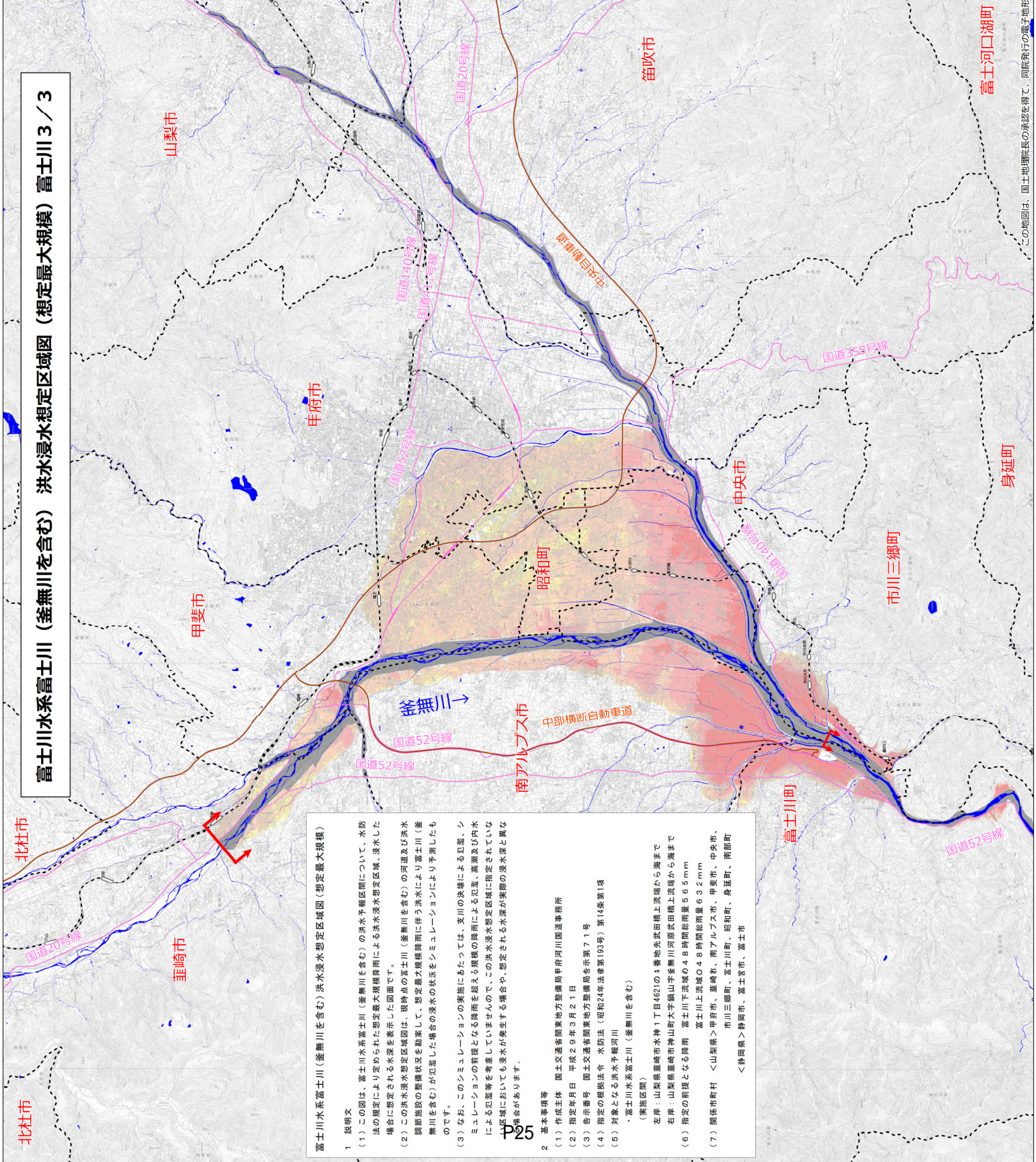
洪水浸水想定区域の指定の対象となる洪水予報河川

河川等範囲

市町村界

0 1,000 2,000 3,000 4,000 m

1:50,000



富士川水系富士川（釜無川を含む）洪水浸水想定区域図（想定最大規模）

1 説明文

(1) この図は、富士川水系富士川（釜無川を含む）の洪水予報区間について、水防法の規定により定められた想定最大規模降雨による洪水浸水想定区域、浸水した場合に想定される水深を表示した図面です。

(2) この洪水浸水想定区域図は、現時点の富士川（釜無川を含む）の河道及び洪水調節施設の整備状況を勘案して、想定最大規模降雨に伴う洪水により富士川（釜無川を含む）が氾濫した場合の浸水の状況をシミュレーションにより予測したものです。

(3) なお、このシミュレーションの実施にあたっては、支川の決壊による氾濫、シミュレーションの前提となる降雨を越える規模の降雨による氾濫、高潮及び内水による氾濫等を考慮していませんので、この洪水浸水想定区域に指定されていない区域においても浸水が発生する場合や、想定される水深が実際の浸水深と異なる場合があります。

2 基本事項等

(1) 作成主体 国土交通省関東地方整備局甲府河川国道事務所

(2) 指定年月日 平成29年5月21日

(3) 告示番号 国土交通省関東地方整備局告示第71号

(4) 指定の根拠法令 水防法（昭和24年法律第193号）第14条第1項

(5) 対象となる洪水予報河川
・富士川水系富士川（釜無川を含む）
（実施区間）
左岸：山梨県富士川町水神1丁目462の4番地先和田橋上流端から海まで
右岸：山梨県富士川町大字須山字釜無川河原武田橋上流端から海まで

(6) 指定の前堤となる降雨 富士川下流域の4.8時間総雨量56.9mm
富士川上流域の4.8時間総雨量69.2mm

(7) 関係市町村 <山梨県> 甲府市、蓮峰町、南アルプス市、甲斐市、中央市、市川三郷町、富士川町、昭和町、身延町、南部町
<静岡県> 静岡市、富士宮市、富士市