

山梨県教員勤務実態調査の集計結果について【概要】

1 調査の概要

(1) 調査の目的

文部科学省が、平成28年10月～11月に教員勤務実態調査を実施し、平成29年4月に調査の集計（速報値）を公表した。本県においても、県立学校を含めて同様の調査を行うことで、教員の勤務実態を把握するとともに、全国との比較等を通して、今後の教員の多忙化改善に向けた取り組みへの基礎資料とする。

(2) 調査実施時期

- ① 県立学校 9月25日～10月1日（予備：10月2日～8日）
- ② 小中学校 10月16～22日（予備：10月23～29日）

(3) 調査内容

文部科学省で行った全国調査を基に行うが、文部科学省より公表されていない部分に関しては、公表資料から準じた内容で調査を実施する。県立学校については、文科省調査の設問及び回答選択肢を県立学校用に修正したものとする。

2 小学校

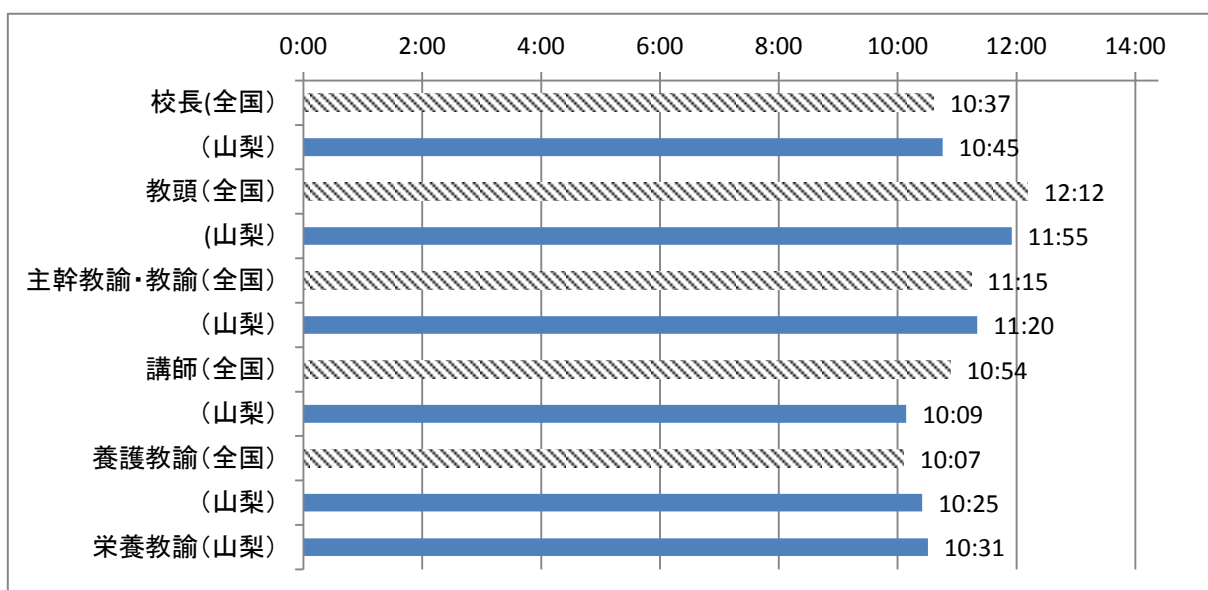
(1) 調査対象 県内公立小学校 抽出校65校の教員

(2) 回答率

調査対象人数	調査集計人数	回答率
1,142人	1,121人	98.2%

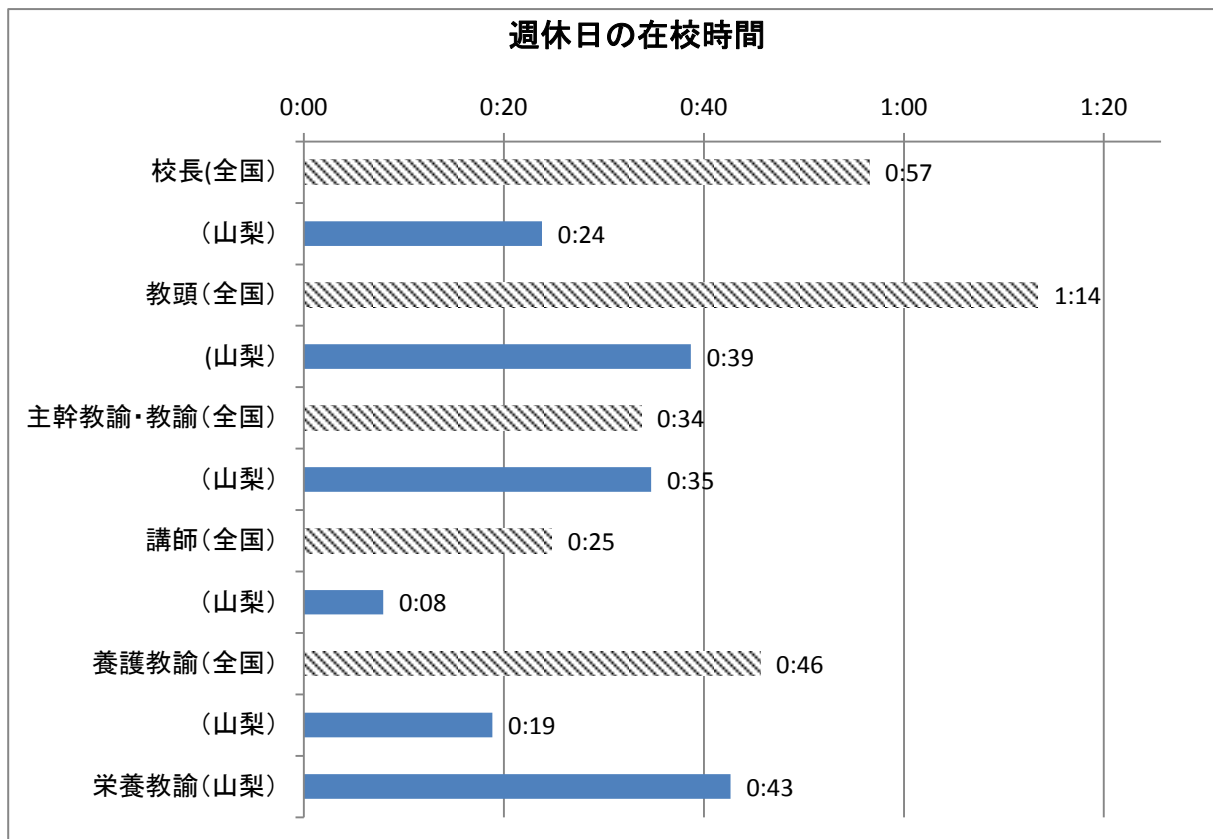
(3) 勤務時間に係る調査結果

① 勤務日における教員の1日当たり在校時間（持ち帰り時間は含まない）



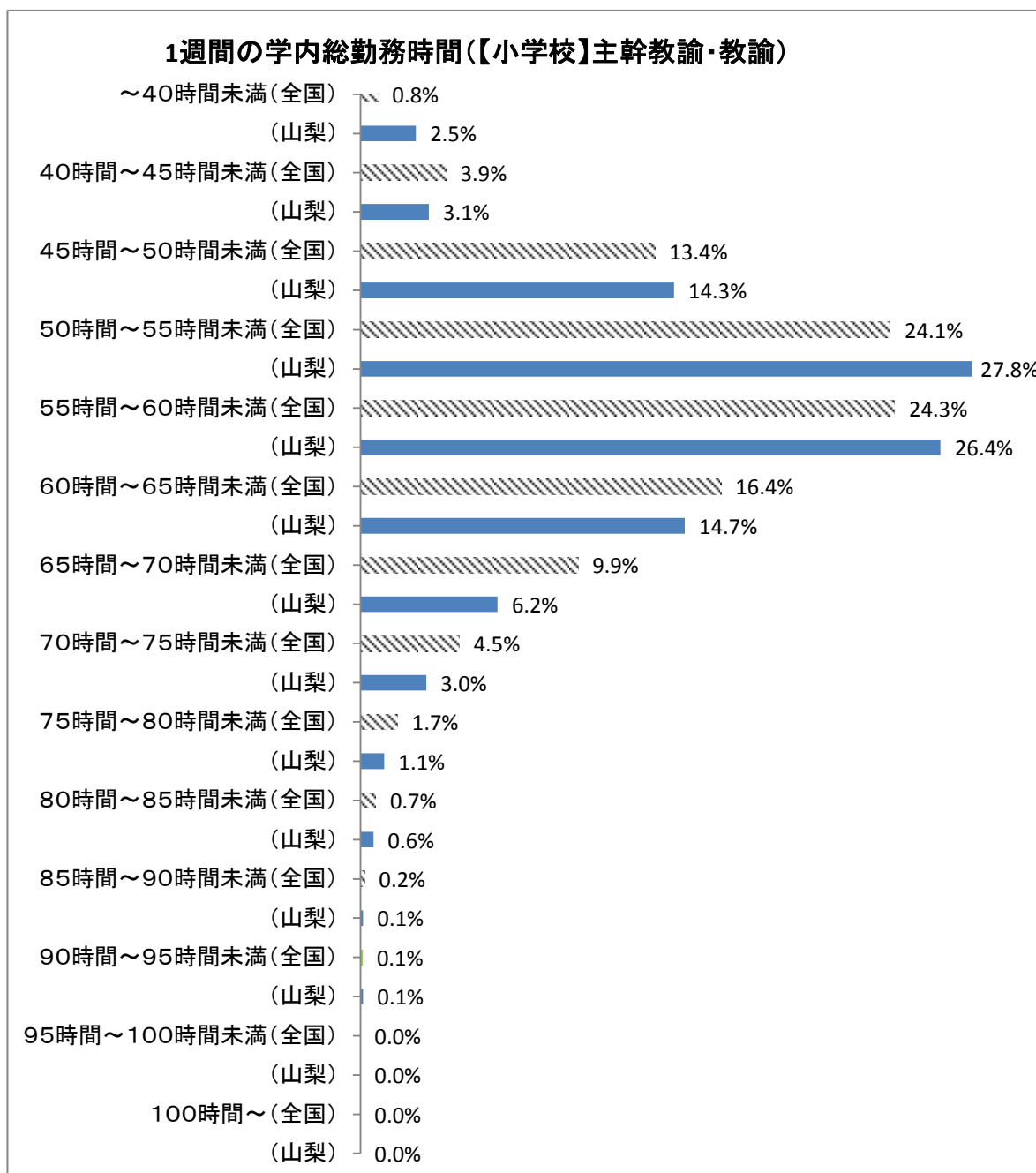
- 全国と比較して、山梨県の教員で勤務日の在校時間が突出して長い職はなく、ほぼ全国値と同等の状況にある。
- 在校時間が一番短いのは講師で10時間9分、一番長いのは教頭で11時間55分となっている。

② 週休日における教員の1日当たり在校時間（持ち帰り時間は含まない）



- 週休日については、主幹教諭・教諭は35分と、全国とほぼ同等の在校時間であるが、他の職は全国に比べて在校時間が短い。

③ 1週間（7日間）の学内総勤務時間（主幹教諭・教諭）



○主幹教諭・教諭の1週間の学内総勤務時間は、45～50時間未満、50～55時間未満、55時間～60時間未満に該当する教員の割合は全国よりも高く、60時間を超える時間帯では、全国に比べて低い割合となっている。

○週50～55時間未満に該当する教員の割合が27.8%、55～60時間未満が26.4%であり、全国と同様、この2つの時間帯に該当する教員の割合が高くなっている。

- (4) 勤務日における教諭の業務内容（出勤から退勤までの30分毎の業務内容の調査を行い、複数の業務が該当する場合には、最も負担の大きい業務を回答）

コード	業務の概要	全国	山梨	全国との差
a	朝の業務	0:35	0:41	+ 0:06
b1	授業（主担当）	4:06	3:33	- 0:33
b2	授業（補助）	0:19	0:17	- 0:02
c	授業準備	1:17	1:23	+ 0:06
d	学習指導	0:15	0:12	- 0:03
e	成績処理	0:33	0:36	+ 0:03
f	生徒指導（集団）	1:00	1:13	+ 0:13
g	生徒指導（個別）	0:05	0:05	± 0:00
h	部活動・クラブ活動	0:07	0:05	- 0:02
i	児童会・生徒会指導	0:03	0:05	+ 0:02
j	学校行事	0:26	0:28	+ 0:02
k	学年・学級経営	0:24	0:27	+ 0:03
l	学校経営	0:22	0:29	+ 0:07
m1	職員会議・学年会などの会議	0:20	0:17	- 0:03
m2	個別の打ち合わせ	0:04	0:04	± 0:00
n1	事務（調査への回答）	0:01	0:10	+ 0:09
n2	事務（学納金関連）	0:01	0:01	± 0:00
n3	事務（その他）	0:15	0:15	± 0:00
o	校内の研修	0:13	0:21	+ 0:08
p	保護者・PTA対応	0:07	0:06	- 0:01
q	地域対応	0:01	0:01	± 0:00
r	行政・関係団体対応	0:02	0:03	+ 0:01
s	校務としての研修	0:13	0:14	+ 0:01
t	会議・打合せ（校外）	0:05	0:06	+ 0:01
u	その他の校務	0:09	0:12	+ 0:03

○授業時間（主担当）は全国値より短いですが、生徒指導（集団）や事務処理及び校内の研修時間、学校経営（分掌業務）、朝の業務が長い傾向にある。

(5) 週休日における教諭の業務内容（在校時間）

コード	業務の概要	全国	山梨	全国との差
a	朝の業務	0:02	0:00	－ 0:02
b1	授業（主担当）	0:07	0:00	－ 0:07
b2	授業（補助）	0:01	0:00	－ 0:01
c	授業準備	0:13	0:09	－ 0:04
d	学習指導	0:00	0:00	± 0:00
e	成績処理	0:05	0:02	－ 0:03
f	生徒指導（集団）	0:01	0:00	－ 0:01
g	生徒指導（個別）	0:00	0:00	± 0:00
h	部活動・クラブ活動	0:04	0:01	－ 0:03
i	児童会・生徒会指導	0:00	0:00	± 0:00
j	学校行事	0:09	0:02	－ 0:07
k	学年・学級経営	0:03	0:02	－ 0:01
l	学校経営	0:03	0:02	－ 0:01
m1	職員会議・学年会などの会議	0:00	0:00	± 0:00
m2	個別の打ち合わせ	0:00	0:00	± 0:00
n1	事務（調査への回答）	0:00	0:00	± 0:00
n2	事務（学納金関連）	0:00	0:00	± 0:00
n3	事務（その他）	0:02	0:02	± 0:00
o	校内の研修	0:01	0:00	－ 0:01
p	保護者・PTA対応	0:03	0:00	－ 0:03
q	地域対応	0:02	0:00	－ 0:02
r	行政・関係団体対応	0:00	0:00	± 0:00
s	校務としての研修	0:00	0:02	＋ 0:02
t	会議・打合せ（校外）	0:00	0:01	＋ 0:01
u	その他の校務	0:01	0:02	＋ 0:01

○週休日は、授業準備や成績処理、学校行事の準備、学級経営に係る業務などを行うなど、全国とほぼ同様の傾向にある。

3 中学校

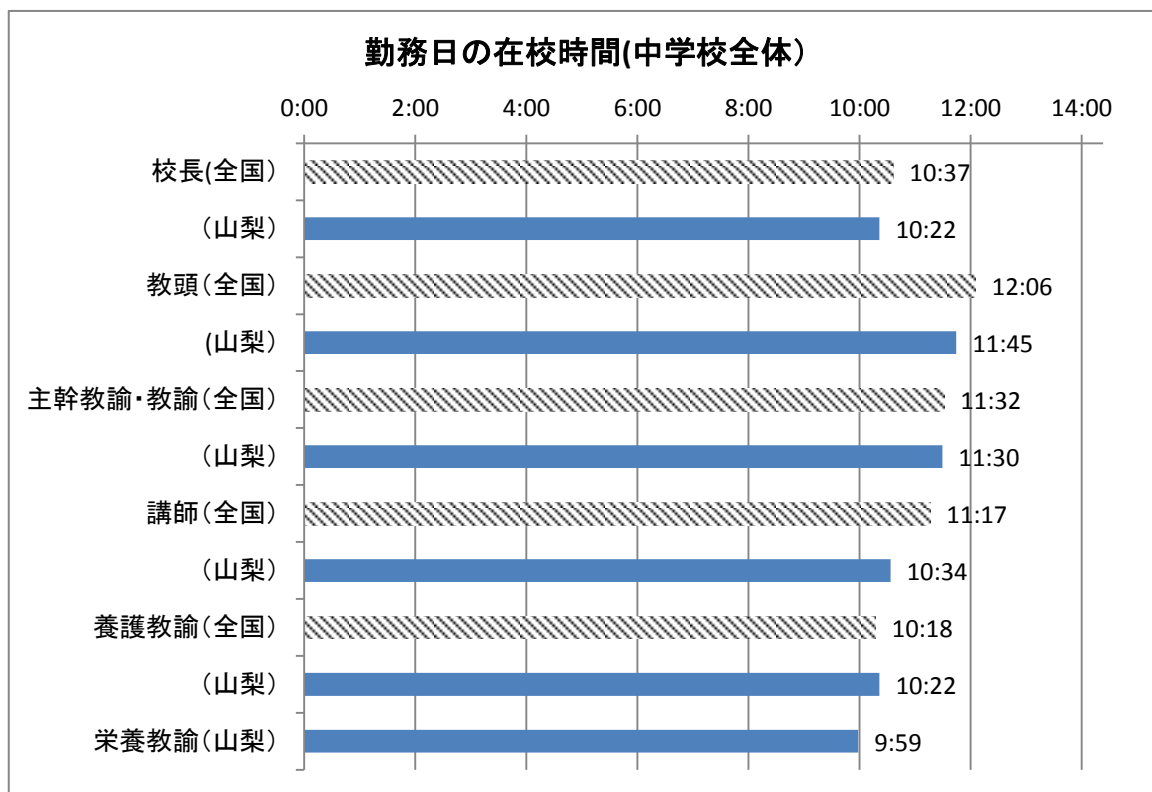
(1) 調査対象 県内公立中学校 抽出校42校の教員

(2) 回答率

調査対象人数	調査集計人数	回答率
894人	864人	96.6%

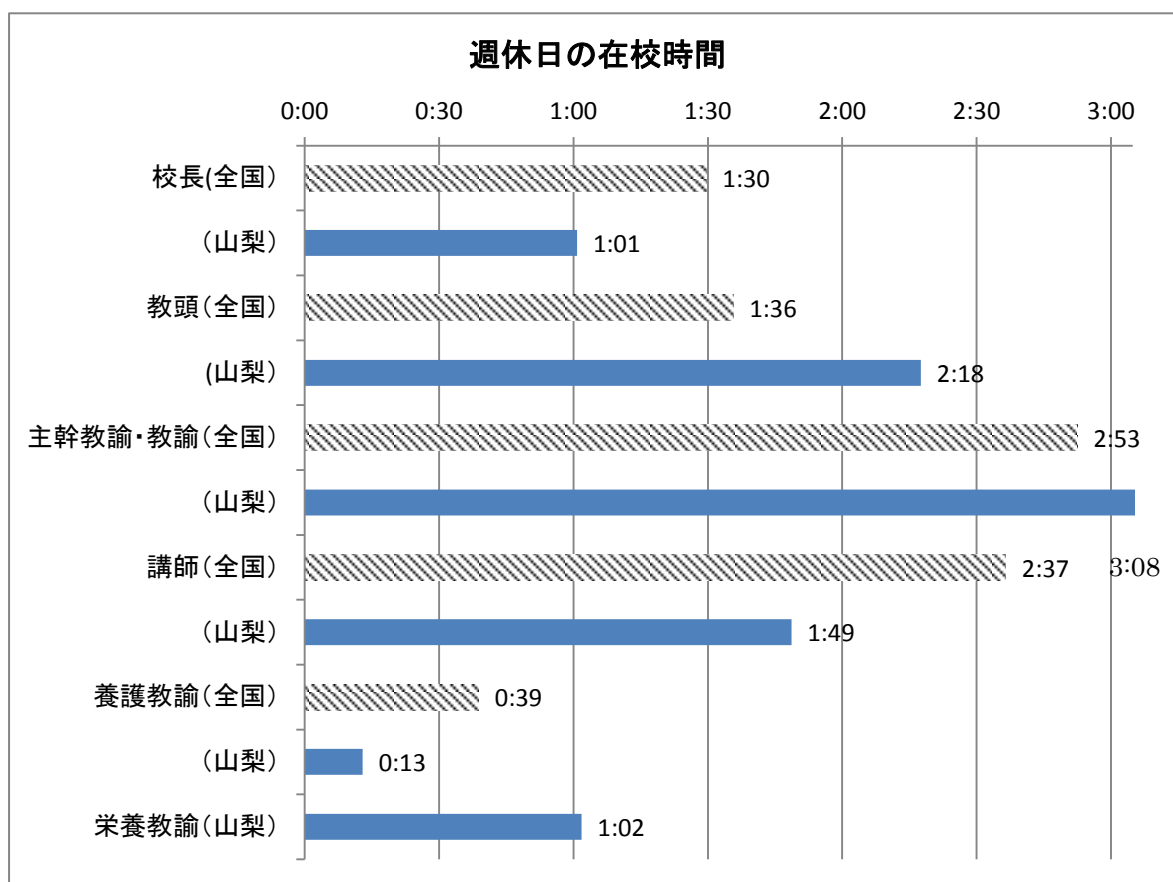
(3) 勤務時間に係る調査結果

① 勤務日における教員の1日当たり在校時間



- 全国と比較して、山梨県の教員で勤務日の在校時間が突出して長い職はなく、ほぼ全国値と同等の状況にある。
- 在校時間が一番短いのは校長、養護教諭で10時間22分、一番長いのは教頭で11時間45分となっている。

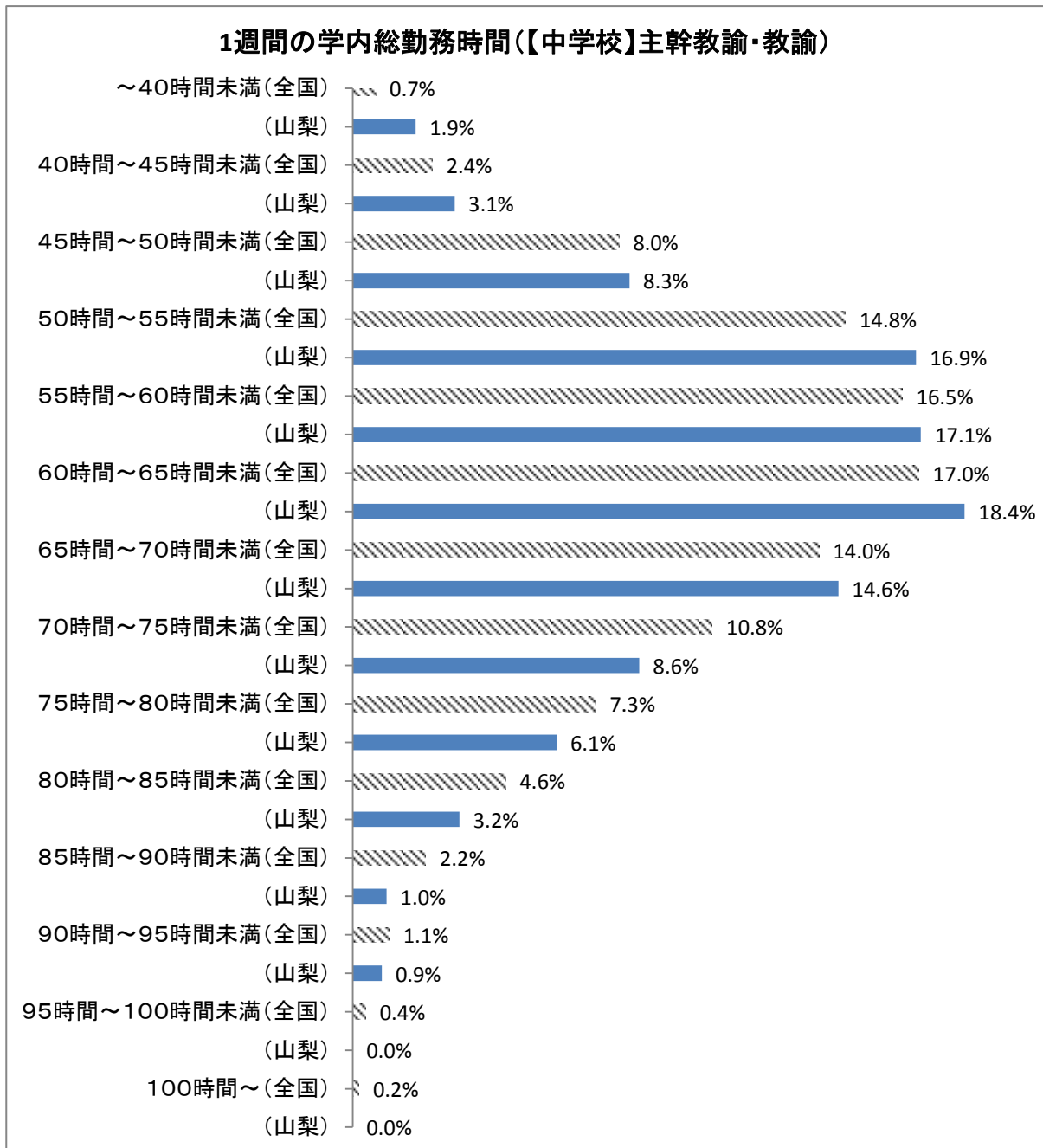
② 週休日における教員の1日当たり在校時間



○週休日において、教頭及び主幹教諭・教諭は、全国と比較して在校時間が長く、特に教頭は全国より42分長い。

○主幹教諭・教諭は、3時間を超える在校時間となっている。

③ 1週間の学内総勤務時間（主幹教諭・教諭）



○主幹教諭・教諭の1週間の学内総勤務時間は、週70時間未満までの各段階に該当する教員の割合は、全国よりも高く、70時間を超える各段階の教員の割合は、全国よりも低い。

○本県では、週60～65時間未満に該当する教員の割合が18.4%と最も高く、次いで55～60時間未満、そして50～55時間未満がこれに続いており、全国とほぼ同様の傾向にある

- (4) 勤務日における教諭の業務内容（出勤から退勤までの30分毎の業務内容の調査を行い、複数の業務が該当する場合には、最も負担の大きい業務を回答）

コード	業務の概要	全国	山梨	全国との差
a	朝の業務	0:37	0:43	+ 0:06
b1	授業（主担当）	3:05	2:51	- 0:14
b2	授業（補助）	0:21	0:15	- 0:06
c	授業準備	1:26	1:22	- 0:04
d	学習指導	0:09	0:07	- 0:02
e	成績処理	0:38	0:57	+ 0:19
f	生徒指導（集団）	1:02	1:12	+ 0:10
g	生徒指導（個別）	0:18	0:13	- 0:05
h	部活動・クラブ活動	0:41	0:30	- 0:11
i	児童会・生徒会指導	0:06	0:04	- 0:02
j	学校行事	0:27	0:24	- 0:03
k	学年・学級経営	0:38	0:43	+ 0:05
l	学校経営	0:21	0:17	- 0:04
m1	職員会議・学年会などの会議	0:19	0:19	± 0:00
m2	個別の打ち合わせ	0:06	0:06	± 0:00
n1	事務（調査への回答）	0:01	0:10	+ 0:09
n2	事務（学納金関連）	0:01	0:01	± 0:00
n3	事務（その他）	0:17	0:21	+ 0:04
o	校内の研修	0:06	0:11	+ 0:05
p	保護者・PTA対応	0:10	0:09	- 0:01
q	地域対応	0:01	0:01	± 0:00
r	行政・関係団体対応	0:01	0:03	+ 0:02
s	校務としての研修	0:12	0:14	+ 0:02
t	会議・打合せ（校外）	0:07	0:11	+ 0:04
u	その他の校務	0:09	0:11	+ 0:02

○授業時間（主担当）や部活動・クラブ活動の時間は全国値よりやや短いですが、成績処理や生徒指導（集団）、事務処理、朝の業務、学年・学級経営に係る業務、校内研修の時間が長い傾向にある。

(5) 週休日における教諭の業務内容（在校時間）

コード	業務の概要	全国	山梨	全国との差
a	朝の業務	0:01	0:00	－ 0:01
b1	授業（主担当）	0:03	0:00	－ 0:03
b2	授業（補助）	0:00	0:00	± 0:00
c	授業準備	0:13	0:09	－ 0:04
d	学習指導	0:01	0:00	－ 0:01
e	成績処理	0:13	0:08	－ 0:05
f	生徒指導（集団）	0:01	0:01	± 0:00
g	生徒指導（個別）	0:01	0:00	－ 0:01
h	部活動・クラブ活動	2:10	2:08	－ 0:02
i	児童会・生徒会指導	0:00	0:00	± 0:00
j	学校行事	0:12	0:01	－ 0:11
k	学年・学級経営	0:04	0:02	－ 0:02
l	学校経営	0:03	0:00	－ 0:03
m1	職員会議・学年会などの会議	0:00	0:00	± 0:00
m2	個別の打ち合わせ	0:00	0:00	± 0:00
n1	事務（調査への回答）	0:00	0:01	＋ 0:01
n2	事務（学納金関連）	0:00	0:00	± 0:00
n3	事務（その他）	0:02	0:03	＋ 0:01
o	校内の研修	0:00	0:00	± 0:00
p	保護者・PTA対応	0:03	0:00	－ 0:03
q	地域対応	0:01	0:00	－ 0:01
r	行政・関係団体対応	0:00	0:06	＋ 0:06
s	校務としての研修	0:01	0:04	＋ 0:03
t	会議・打合せ（校外）	0:01	0:05	＋ 0:04
u	その他の校務	0:04	0:05	＋ 0:01

- 週休日は、部活動指導や授業準備、成績処理などの業務を行うなど、全国とほぼ同様の傾向にある。
- 行政・関係団体対応や校外の会議に係る業務が全国に比べて長い傾向がある。

4 高等学校

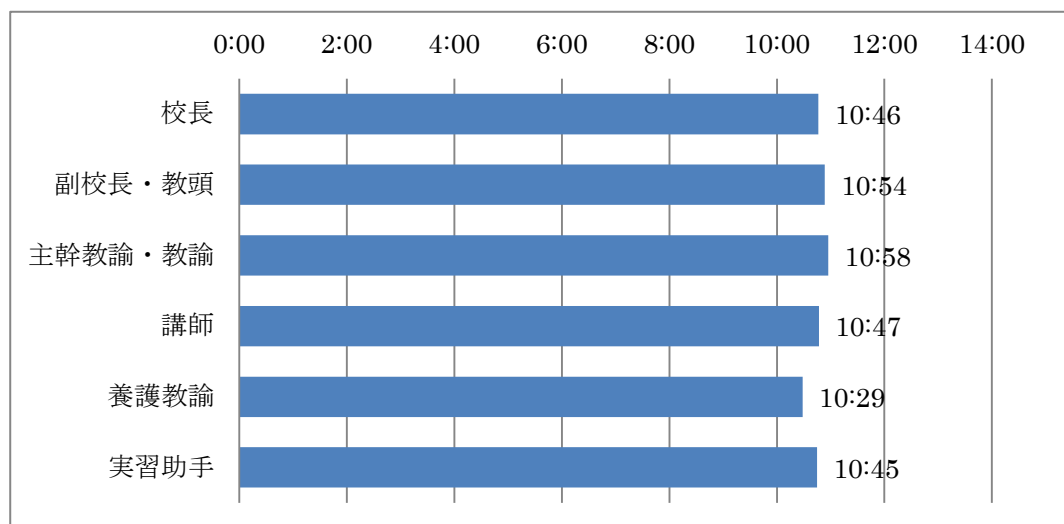
(1) 調査対象 県立高等学校の抽出校（全・定・通17校）の教員

(2) 回答率

調査対象人数	調査集計人数	回答率
737人	721人	97.8%

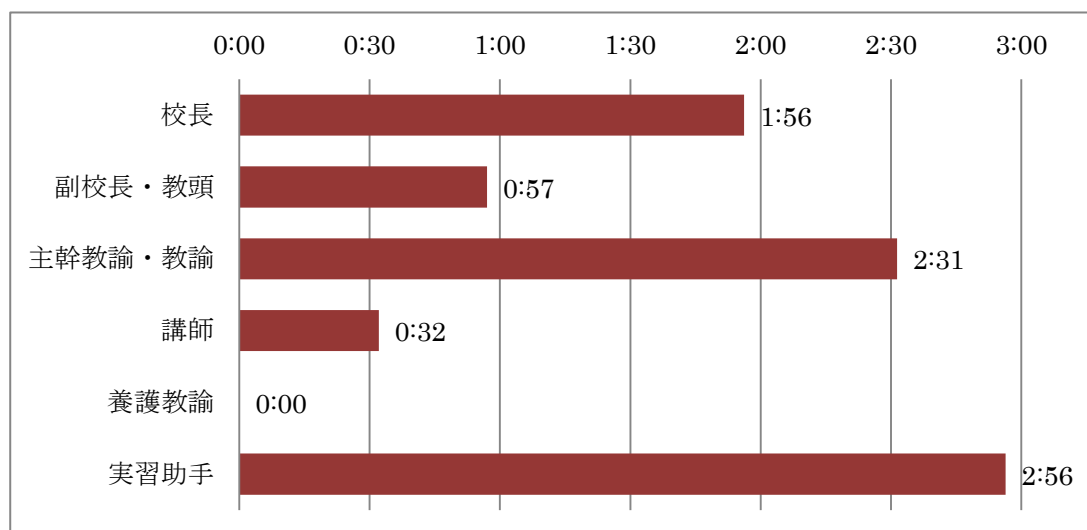
(3) 勤務時間に係る調査結果（高校全体）

① 勤務日における教員の1日当たり在校時間（持ち帰り時間は含まない）



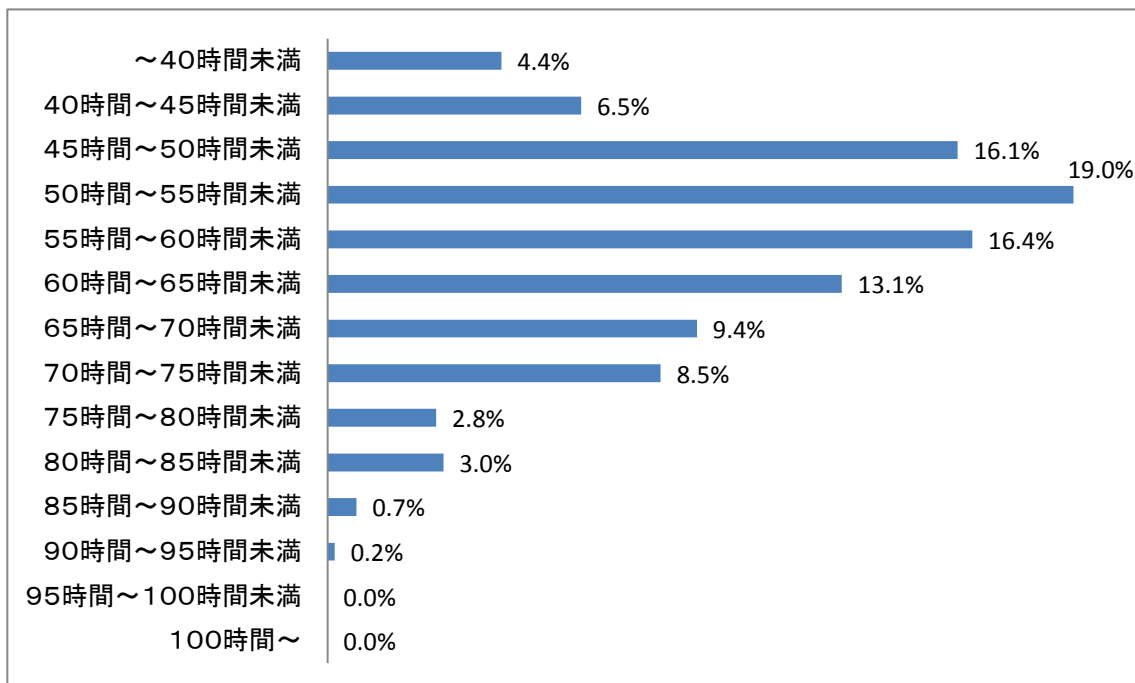
○県立高校全体の勤務日における1日当たり在校時間の平均は、主幹教諭・教諭が10時間58分で最も長く、副校長・教頭がこれに続く。

② 週休日における教員の1日当たり在校時間（持ち帰り時間は含まない）

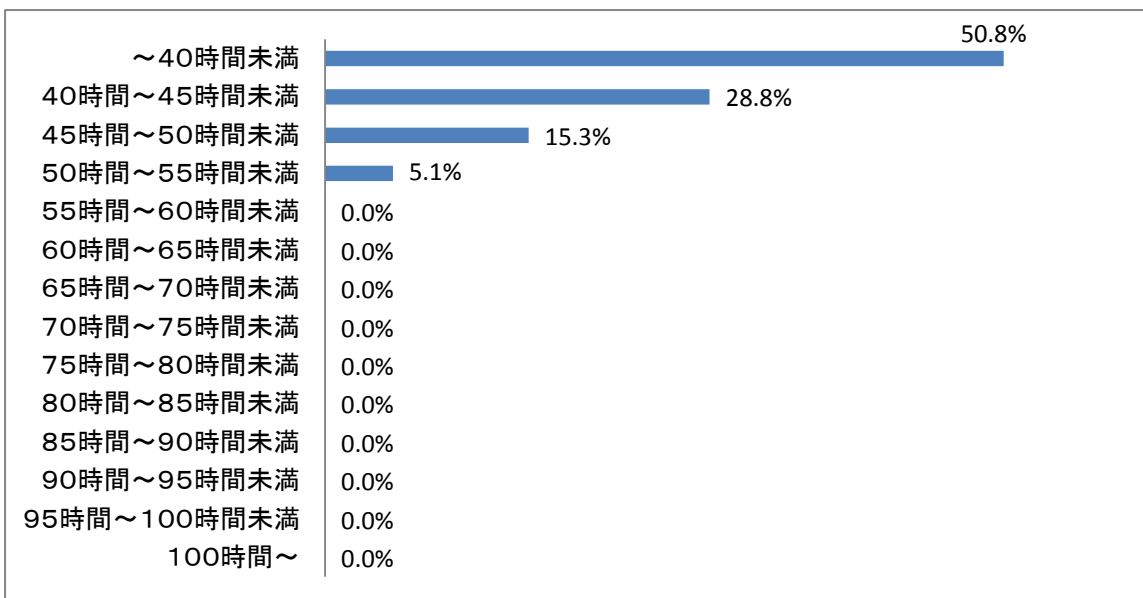


○週休日においては、主幹教諭・教諭や実習助手の在校時間が長く、1日当たり約2時間30分～3時間の業務を行っている。

③ 1週間（7日間）の学内総勤務時間 全日制全体（主幹教諭・教諭）



④ 1週間（7日間）の学内総勤務時間 定時制（教諭）



○主幹教諭・教諭の1週間の学内総勤務時間について見てみると、全日制全体（普通科・職業科・総合学科・総合制高校）では週50～55時間未満に該当する教員の割合が19%と最も高い。

○定時制では週40時間未満に該当する教員の割合が、50.8%と最も高い。

- (4) 勤務日における業務内容（出勤から退勤までの 30 分毎の業務内容の調査を行い、複数の業務が該当する場合には、最も負担の大きい業務を回答）

高校全体（授業以外で時間の長い業務を①～③で表示）

区分	コード	業務の概要	校長	教頭	教諭 (主幹教諭含む)	講師	養護教諭	実習助手	全体
児童生徒の指導にかかわる業務	a	朝の業務	0:34	0:27	0:30	0:18	0:19	0:33	0:30
	b1	授業（主担当）	0:00	0:37	2:45	2:52	0:00	0:33	2:25
	b2	授業（補助）	0:00	0:01	0:04	0:11	0:00	1:26	0:10
	c	授業準備	0:13	0:37	① 1:24	① 2:43	0:05	① 2:03	① 1:24
	d	学習指導	0:00	0:13	0:21	③ 0:33	0:01	0:03	0:18
	e	成績処理	0:00	0:15	③ 0:43	② 0:48	0:00	0:07	0:38
	f	生徒指導（集団）	0:05	0:10	0:18	0:27	1:12	0:19	0:19
	g	生徒指導（個別）	0:03	0:09	0:29	0:10	③ 1:27	0:13	0:28
	h	部活動・クラブ活動	0:00	0:00	0:31	0:30	0:01	② 1:04	0:31
	i	児童会・生徒会指導	0:03	0:00	0:02	0:03	0:04	0:03	0:02
	j	学校行事	0:50	0:27	② 0:46	0:17	② 1:37	③ 0:59	② 0:47
k	学年・学級経営	0:00	0:01	0:20	0:03	0:02	0:10	0:18	
学校の運営にかかわる業務	l	学校経営	② 1:47	② 1:43	0:37	0:04	0:49	0:55	③ 0:42
	m1	職員会議・学年会などの会議	0:29	0:30	0:25	0:30	0:20	0:17	0:24
	m2	個別の打ち合わせ	③ 0:54	③ 0:40	0:05	0:06	0:49	0:03	0:08
	n1	事務（調査への回答）	0:11	0:31	0:08	0:01	0:08	0:08	0:09
	n2	事務（学納金関連）	0:01	0:00	0:01	0:00	0:00	0:04	0:01
	n3	事務（その他）	① 2:44	① 2:30	0:19	0:07	① 2:24	0:23	0:28
o	校内の研修	0:14	0:08	0:01	0:00	0:00	0:00	0:01	
外部対応	p	保護者・PTA対応	0:10	0:07	0:03	0:04	0:07	0:01	0:03
	q	地域対応	0:01	0:00	0:00	0:00	0:00	0:00	0:00
	r	行政・関係団体対応	0:37	0:13	0:02	0:00	0:08	0:00	0:03
校外	s	校務としての研修	0:00	0:22	0:01	0:00	0:02	0:00	0:01
	t	会議・打合せ（校外）	0:35	0:17	0:05	0:00	0:05	0:04	0:06
その他	u	その他の校務	0:27	0:13	0:09	0:20	0:22	0:22	0:10
	v	休憩	0:34	0:26	0:24	0:30	0:18	0:33	0:25
全業務			10:40	10:48	10:47	10:44	10:28	10:36	10:45

○勤務日における授業以外の主な業務内容は、高校全体において、教諭では授業準備、学校行事、成績処理等、管理職では、学校運営に係る事務や学校経営、個別の打ち合わせ、学校行事となっている。

(5) 週休日における業務内容（行った業務を黄色で表示）

高校全体

区分	コード	業務の概要	校長	教頭	教諭 (主幹教諭含む)	講師	養護教諭	実習助手	全体
児童生徒の指導にかかわる業務	a	朝の業務	0:00	0:00	0:00	0:00	0:00	0:00	0:00
	b1	授業（主担当）	0:00	0:00	0:02	0:00	0:00	0:00	0:02
	b2	授業（補助）	0:00	0:00	0:00	0:00	0:00	0:00	0:00
	c	授業準備	0:00	0:01	0:07	0:05	0:00	0:04	0:06
	d	学習指導	0:00	0:00	0:06	0:00	0:00	0:02	0:05
	e	成績処理	0:00	0:00	0:06	0:00	0:00	0:00	0:05
	f	生徒指導（集団）	0:00	0:00	0:00	0:00	0:00	0:00	0:00
	g	生徒指導（個別）	0:00	0:00	0:02	0:00	0:00	0:00	0:02
	h	部活動・クラブ活動	0:00	0:00	1:36	0:28	0:00	2:21	1:32
	i	児童会・生徒会指導	0:00	0:00	0:00	0:00	0:00	0:01	0:00
	j	学校行事	0:02	0:05	0:01	0:00	0:00	0:13	0:02
	k	学年・学級経営	0:00	0:00	0:01	0:00	0:00	0:00	0:01
	学校運営にかかわる業務	l	学校経営	0:02	0:16	0:08	0:00	0:00	0:05
m1		職員会議・学年会などの会議	0:00	0:00	0:00	0:00	0:00	0:00	0:00
m2		個別の打ち合わせ	0:00	0:00	0:00	0:00	0:00	0:00	0:00
n1		事務（調査への回答）	0:00	0:03	0:01	0:00	0:00	0:00	0:00
n2		事務（学納金関連）	0:00	0:00	0:00	0:00	0:00	0:00	0:00
n3		事務（その他）	0:05	0:15	0:02	0:00	0:00	0:00	0:02
o		校内の研修	0:00	0:00	0:00	0:00	0:00	0:00	0:00
外部対応	p	保護者・PTA対応	0:00	0:00	0:00	0:00	0:00	0:00	0:00
	q	地域対応	0:00	0:00	0:00	0:00	0:00	0:00	0:00
	r	行政・関係団体対応	0:12	0:02	0:00	0:00	0:00	0:00	0:00
校外	s	校務としての研修	0:00	0:00	0:00	0:00	0:00	0:00	0:00
	t	会議・打合せ（校外）	0:46	0:04	0:01	0:00	0:00	0:00	0:02
その他	u	その他の校務	0:26	0:01	0:03	0:00	0:00	0:01	0:03
	v	休憩	0:05	0:01	0:04	0:00	0:00	0:05	0:04
全業務			1:41	0:54	2:30	0:33	0:00	2:56	2:24

○週休日は、主に教諭や実習助手、管理職が出勤し、業務を行っている。

○週休日における在校時間の主な業務は、教諭や講師及び実習助手では部活動指導、校長は校外の会議や打合せ、行政・関係団体対応、教頭は学校経営や学校運営に係わる事務となっている。

5 特別支援学校

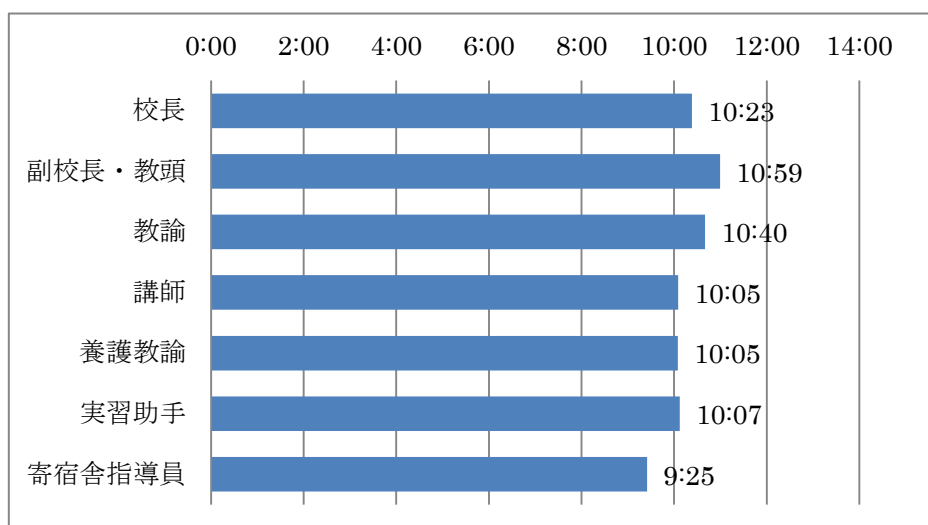
(1) 調査対象 県立特別支援学校抽出校（7校）の教員及び寄宿舍指導員

(2) 回答率

調査対象人数	調査集計人数	回答率
521人	506人	97.1%

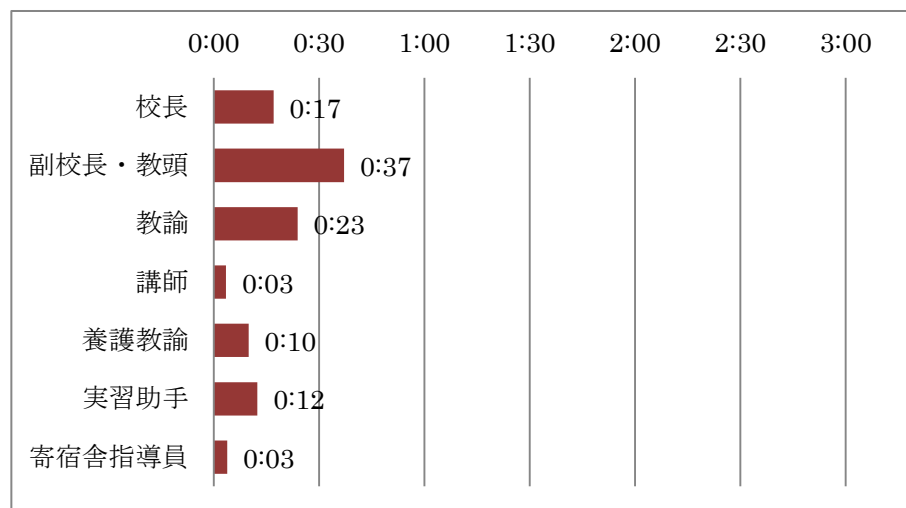
(3) 勤務時間に係る調査結果（高校全体）

① 勤務日における教員の1日当たり在校時間（持ち帰り時間は含まない）



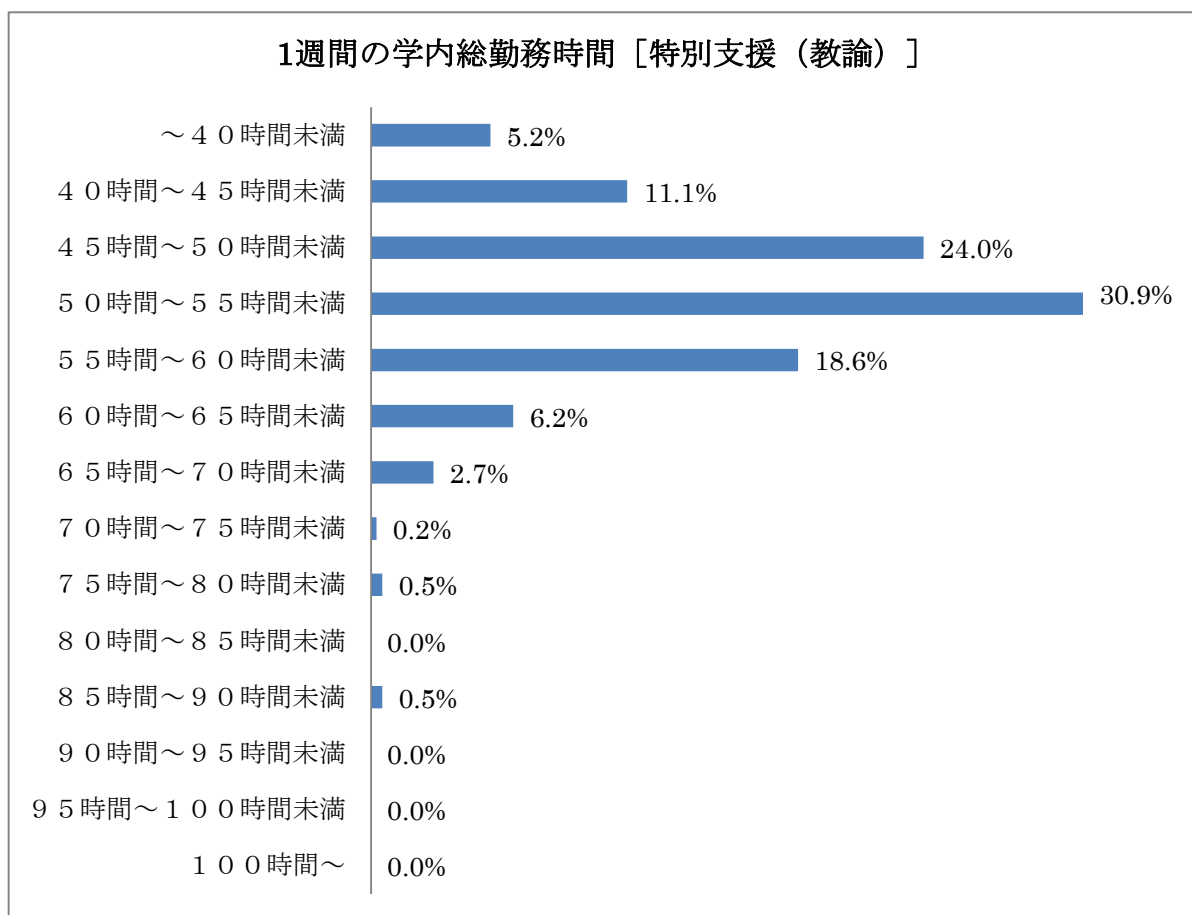
○特別支援学校全体の勤務日における1日当たり在校時間の平均は、副校長・教頭が10時間59分で最も長く、教諭の10時間40分がこれに続く。

② 週休日における教員の1日当たり在校時間（持ち帰り時間は含まない）



○週休日においては、副校長・教頭の在校時間が 37 分と最も長い。これに次いで教諭の 23 分、校長の 17 分となっている。

③ 1 週間（7 日間）の学内総勤務時間（教諭）



○1 週間の学内総勤務時間について見てみると、特別支援学校の教諭では、週 50～55 時間未満に該当する教員の割合が 30% 超と最も高く、45～50 時間未満が 24% でこれに続く。

- (4) 勤務日における業務内容（出勤から退勤までの30分毎の業務内容の調査を行い、複数の業務が該当する場合には、最も負担の大きい業務を回答。授業以外で時間の長い業務を①～③で表示）

特別支援学校全体

区分	コード	業務の概要	校長	教頭	教諭 (主幹教諭含む)	講師	養護教諭	実習助手	寄宿舎指導員	全体
児童生徒の指導にかかわる業務	a	朝の業務	0:51	0:42	0:38	0:41	0:53	③ 0:53	0:22	0:38
	b1	授業（主担当）	0:00	0:19	2:15	2:26	0:00	1:33	0:00	1:54
	b2	授業（補助）	0:03	0:59	1:24	1:35	0:00	2:41	0:02	1:14
	c	授業準備	0:00	0:10	① 1:29	① 1:17	0:15	① 1:38	0:06	① 1:16
	d	学習指導	0:00	0:00	0:12	0:01	0:13	0:12	0:00	0:10
	e	成績処理	0:00	0:00	0:02	0:06	0:03	0:02	0:05	0:02
	f	生徒指導（集団）	0:25	③ 0:49	② 0:42	③ 0:45	① 3:12	0:32	① 2:46	② 0:58
	g	生徒指導（個別）	0:10	0:05	0:15	0:10	0:34	0:01	0:09	0:14
	h	部活動・クラブ活動	0:13	0:00	0:05	0:11	0:00	0:11	0:02	0:05
	i	児童会・生徒会指導	0:00	0:04	0:02	0:03	0:02	0:00	0:00	0:02
	j	学校行事	0:02	0:24	0:37	② 0:48	0:09	0:08	0:03	0:32
k	学年・学級経営	0:00	0:00	0:25	0:19	0:11	0:11	0:27	0:24	
学校の運営にかかわる業務	l	学校経営	② 1:30	② 1:26	③ 0:39	0:31	③ 0:57	② 1:05	0:43	③ 0:41
	m1	職員会議・学年会などの会議	0:30	0:38	0:32	0:33	0:18	0:20	0:22	0:31
	m2	個別の打合わせ	③ 1:05	0:42	0:08	0:00	0:56	0:16	② 1:00	0:16
	n1	事務（調査への回答）	0:04	0:40	0:10	0:06	0:04	0:04	0:11	0:11
	n2	事務（学納金関連）	0:01	0:01	0:00	0:00	0:00	0:00	0:02	0:00
	n3	事務（その他）	① 2:14	① 2:28	0:18	0:03	② 1:48	0:05	③ 0:56	0:28
o	校内の研修	0:43	0:19	0:07	0:11	0:05	0:06	0:02	0:08	
外部対応	p	保護者・PTA対応	0:13	0:07	0:03	0:00	0:02	0:03	0:02	0:03
	q	地域対応	0:00	0:01	0:00	0:00	0:00	0:00	0:00	0:00
	r	行政・関係団体対応	0:25	0:10	0:02	0:00	0:03	0:00	0:00	0:02
校外	s	校務としての研修	0:00	0:07	0:02	0:00	0:02	0:00	0:00	0:02
	t	会議・打合せ（校外）	0:16	0:04	0:07	0:01	0:02	0:00	0:00	0:06
その他	u	その他の校務	0:50	0:13	0:08	0:06	0:21	0:04	0:16	0:10
	v	休憩	0:30	0:18	0:03	0:10	0:01	0:07	0:22	0:06
全業務			10:16	10:49	10:40	10:12	10:20	10:20	8:09	10:24

○勤務日における授業以外の主な業務内容は、教諭では授業準備、生徒指導（集団）、学校経営（校務分掌業務）、管理職では学校運営に係る事務（文書や報告書の作成等）、学校経営、個別の打合せとなっている。

○養護教諭や寄宿舎指導員は、生徒指導（集団）に係る時間が長く、個別の打合せや事務（文書や報告書の作成等）に係る時間も長くなっている。

(5) 週休日における業務内容 (行った業務を黄色で表示)

特別支援学校全体

区分	コード	業務の概要	校長	教頭	教諭 (主幹教諭含む)	講師	養護教諭	実習助手	寄宿舎指導員	全体
児童生徒の指導にかかわる業務	a	朝の業務	0:00	0:00	0:00	0:00	0:00	0:00	0:00	0:00
	b1	授業 (主担当)	0:00	0:00	0:00	0:00	0:00	0:00	0:00	0:00
	b2	授業 (補助)	0:00	0:00	0:00	0:00	0:00	0:00	0:00	0:00
	c	授業準備	0:00	0:00	0:04	0:00	0:00	0:15	0:00	0:03
	d	学習指導	0:00	0:00	0:00	0:00	0:00	0:00	0:00	0:00
	e	成績処理	0:00	0:00	0:00	0:00	0:00	0:00	0:00	0:00
	f	生徒指導 (集団)	0:00	0:00	0:00	0:00	0:00	0:00	0:00	0:00
	g	生徒指導 (個別)	0:00	0:00	0:00	0:00	0:00	0:00	0:00	0:00
	h	部活動・クラブ活動	0:00	0:00	0:06	0:00	0:00	0:00	0:00	0:05
	i	児童会・生徒会指導	0:00	0:00	0:00	0:00	0:00	0:00	0:00	0:00
	j	学校行事	0:00	0:00	0:02	0:03	0:00	0:00	0:00	0:02
k	学年・学級経営	0:00	0:00	0:00	0:00	0:10	0:00	0:00	0:00	
学校の運営にかかわる業務	l	学校経営	0:00	0:03	0:03	0:00	0:00	0:00	0:00	0:03
	m1	職員会議・学年会などの会議	0:00	0:00	0:00	0:00	0:00	0:00	0:00	0:00
	m2	個別の打ち合わせ	0:06	0:00	0:00	0:00	0:00	0:00	0:00	0:00
	n1	事務 (調査への回答)	0:00	0:02	0:00	0:00	0:00	0:00	0:00	0:00
	n2	事務 (学納金関連)	0:00	0:00	0:00	0:00	0:00	0:00	0:00	0:00
	n3	事務 (その他)	0:02	0:23	0:01	0:00	0:00	0:00	0:03	0:02
o	校内の研修	0:00	0:00	0:00	0:00	0:00	0:00	0:00	0:00	
外部対応	p	保護者・PTA対応	0:00	0:00	0:00	0:00	0:00	0:00	0:00	0:00
	q	地域対応	0:00	0:02	0:00	0:00	0:00	0:00	0:00	0:00
	r	行政・関係団体対応	0:00	0:00	0:00	0:00	0:00	0:00	0:00	0:00
校外	s	校務としての研修	0:00	0:00	0:00	0:00	0:00	0:00	0:00	0:00
	t	会議・打合せ (校外)	0:00	0:00	0:00	0:00	0:00	0:00	0:00	0:00
その他	u	その他の校務	0:08	0:03	0:01	0:00	0:00	0:00	0:00	0:01
	v	休憩	0:00	0:01	0:00	0:00	0:00	0:00	0:00	0:00
全業務			0:17	0:37	0:23	0:03	0:10	0:15	0:04	0:21

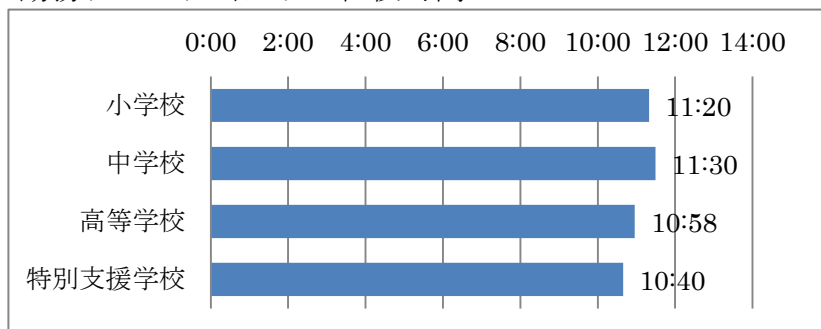
○週休日の在校時間は副校長・教頭が最も長く、学校運営に係る事務 (文書や報告書の作成等) を中心に行っている。

○教諭は、部活動・クラブ活動や授業準備、校長はその他の公務や個別の打ち合わせ、実習助手は授業準備を行っている。

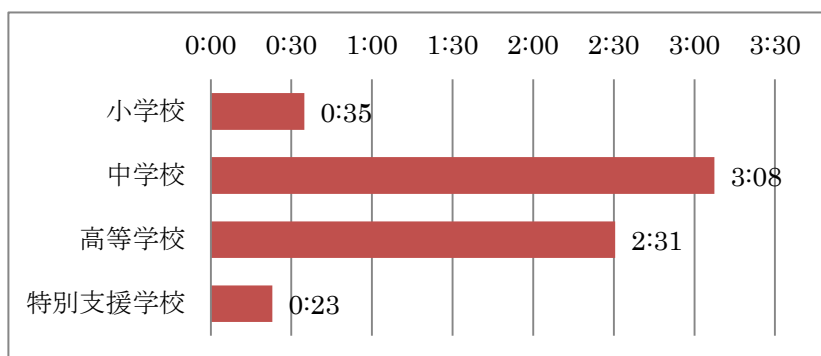
参考

校種別による勤務状況の比較（主幹教諭・教諭）

1. 勤務日の1日当たりの在校時間



2. 週休日の1日当たりの在校時間



3. 週休日における業務内容

区分	コード	業務の概要	中学校	高等学校
児童生徒の指導にかかわる業務	a	朝の業務	0:00	0:00
	b1	授業（主担当）	0:00	0:02
	b2	授業（補助）	0:00	0:00
	c	授業準備	0:09	0:07
	d	学習指導	0:00	0:06
	e	成績処理	0:08	0:06
	f	生徒指導（集団）	0:01	0:00
	g	生徒指導（個別）	0:00	0:02
	h	部活動・クラブ活動	2:08	1:36
	i	児童会・生徒会指導	0:00	0:00
	j	学校行事	0:01	0:01
学校の運営にかかわる業務	k	学年・学級経営	0:02	0:01
	l	学校経営	0:00	0:08
	m1	職員会議・学年会などの会議	0:00	0:00
	m2	個別の打ち合わせ	0:00	0:00
	n1	事務（調査への回答）	0:01	0:01
	n2	事務（学納金関連）	0:00	0:00
	n3	事務（その他）	0:03	0:02
外部対応	o	校内の研修	0:00	0:00
	p	保護者・PTA対応	0:00	0:00
	q	地域対応	0:00	0:00
校外	r	行政・関係団体対応	0:06	0:00
	s	校務としての研修	0:04	0:00
その他	t	会議・打合せ（校外）	0:05	0:01
	u	その他の校務	0:05	0:03
	v	休憩	0:03	0:04
全業務			3:06	2:30

※教科担任制及び部活動の指導が、共通するため、中学校と高等学校の業務内容を比較