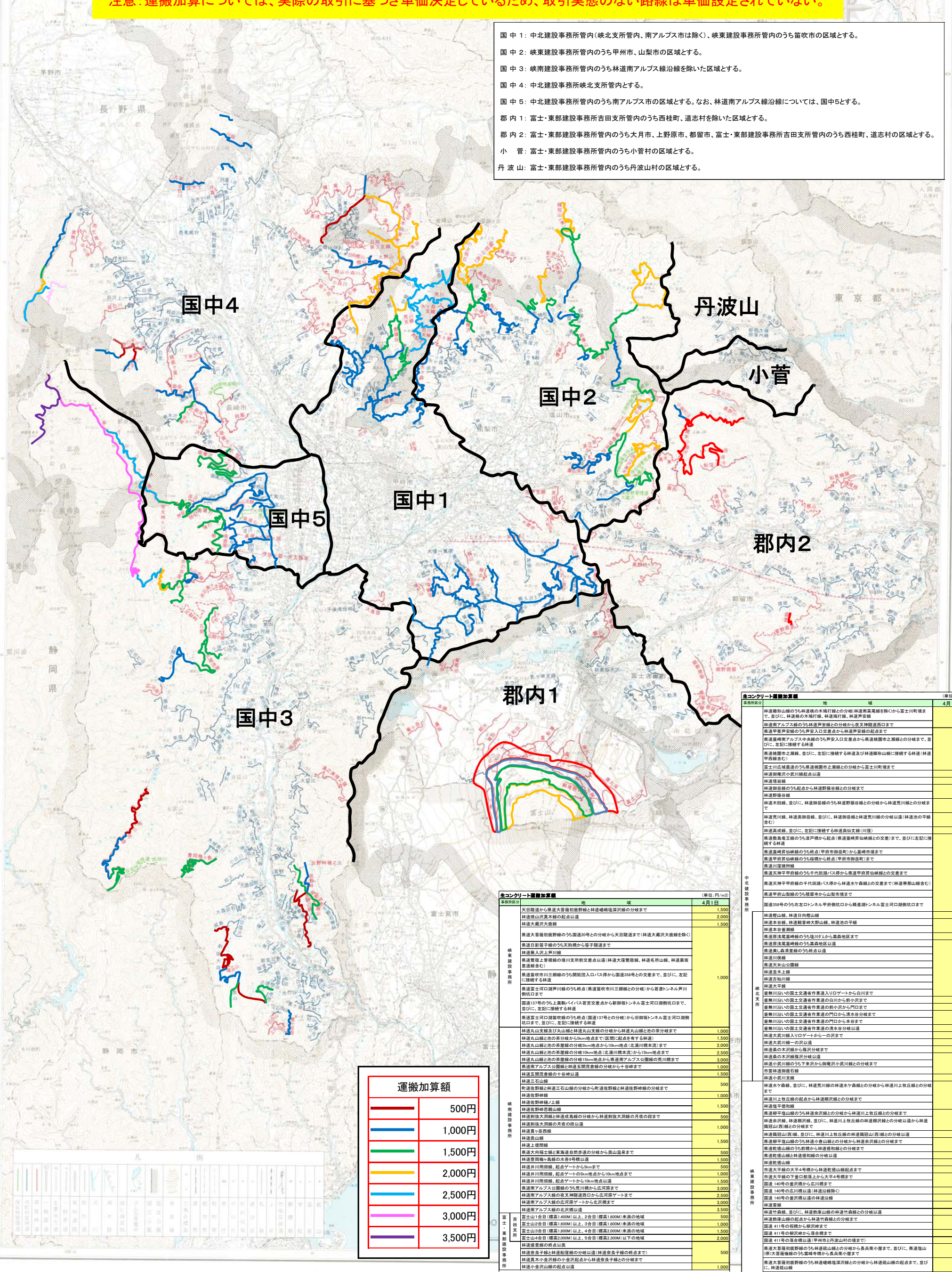


# 平成29年度生コン割増運賃対象地域図

注意：運搬加算については、実際の取引に基づき単価決定しているため、取引実態のない路線は単価設定されていない。

- 国中1：中北建設事務所管内(峡北支所管内、南アルプス市は除く)、峡東建設事務所管内のうち笛吹市の区域とする。
- 国中2：峡東建設事務所管内のうち甲州市、山梨市の区域とする。
- 国中3：峡南建設事務所管内のうち林道南アルプス線沿線を除いた区域とする。
- 国中4：中北建設事務所峡北支所管内とする。
- 国中5：中北建設事務所管内のうち南アルプス市の区域とする。なお、林道南アルプス線沿線については、国中5とする。
- 郡内1：富士・東部建設事務所吉田支所管内のうち西桂町、道志村を除いた区域とする。
- 郡内2：富士・東部建設事務所管内のうち大月市、上野原市、都留市、富士・東部建設事務所吉田支所管内のうち西桂町、道志村の区域とする。
- 小菅：富士・東部建設事務所管内のうち小菅村の区域とする。
- 丹波山：富士・東部建設事務所管内のうち丹波山村の区域とする。



赤線	500円
青線	1,000円
黄線	1,500円
緑線	2,000円
紫線	2,500円
黒線	3,000円
白線	3,500円

路線区分	地域	単価 (円/m <sup>3</sup> )	4月1日
中北建設事務所	天目山から東大宮初野野線と林道磯崎線深沢線の分岐まで	1,500	
	林道山梨丸山線と林道丸山線との分岐から	2,000	
	林道丸山線と林道丸山線との分岐から	1,500	
	東大宮初野野線のうち国道20号との分岐から天目山まで(林道丸山線を除く)	1,500	
	林道丸山線と林道丸山線との分岐から	1,500	
	林道丸山線と林道丸山線との分岐から	1,500	
	林道丸山線と林道丸山線との分岐から	1,500	
	林道丸山線と林道丸山線との分岐から	1,500	
	林道丸山線と林道丸山線との分岐から	1,500	
	林道丸山線と林道丸山線との分岐から	1,500	
	林道丸山線と林道丸山線との分岐から	1,500	
	林道丸山線と林道丸山線との分岐から	1,500	
	林道丸山線と林道丸山線との分岐から	1,500	
	林道丸山線と林道丸山線との分岐から	1,500	
	林道丸山線と林道丸山線との分岐から	1,500	
峡東建設事務所	林道丸山線と林道丸山線との分岐から	1,500	
	林道丸山線と林道丸山線との分岐から	1,500	
	林道丸山線と林道丸山線との分岐から	1,500	
	林道丸山線と林道丸山線との分岐から	1,500	
	林道丸山線と林道丸山線との分岐から	1,500	
	林道丸山線と林道丸山線との分岐から	1,500	
	林道丸山線と林道丸山線との分岐から	1,500	
	林道丸山線と林道丸山線との分岐から	1,500	
	林道丸山線と林道丸山線との分岐から	1,500	
	林道丸山線と林道丸山線との分岐から	1,500	
	林道丸山線と林道丸山線との分岐から	1,500	
	林道丸山線と林道丸山線との分岐から	1,500	
	林道丸山線と林道丸山線との分岐から	1,500	
	林道丸山線と林道丸山線との分岐から	1,500	
	富士・東部建設事務所	林道丸山線と林道丸山線との分岐から	1,500
林道丸山線と林道丸山線との分岐から		1,500	
林道丸山線と林道丸山線との分岐から		1,500	
林道丸山線と林道丸山線との分岐から		1,500	
林道丸山線と林道丸山線との分岐から		1,500	
林道丸山線と林道丸山線との分岐から		1,500	
林道丸山線と林道丸山線との分岐から		1,500	
林道丸山線と林道丸山線との分岐から		1,500	
林道丸山線と林道丸山線との分岐から		1,500	
林道丸山線と林道丸山線との分岐から		1,500	
林道丸山線と林道丸山線との分岐から		1,500	
林道丸山線と林道丸山線との分岐から		1,500	
林道丸山線と林道丸山線との分岐から		1,500	
林道丸山線と林道丸山線との分岐から		1,500	

路線区分	地域	単価 (円/m <sup>3</sup> )	4月1日
中北建設事務所	林道丸山線と林道丸山線との分岐から	1,500	
	林道丸山線と林道丸山線との分岐から	1,500	
	林道丸山線と林道丸山線との分岐から	1,500	
	林道丸山線と林道丸山線との分岐から	1,500	
	林道丸山線と林道丸山線との分岐から	1,500	
	林道丸山線と林道丸山線との分岐から	1,500	
	林道丸山線と林道丸山線との分岐から	1,500	
	林道丸山線と林道丸山線との分岐から	1,500	
	林道丸山線と林道丸山線との分岐から	1,500	
	林道丸山線と林道丸山線との分岐から	1,500	
	林道丸山線と林道丸山線との分岐から	1,500	
	林道丸山線と林道丸山線との分岐から	1,500	
	林道丸山線と林道丸山線との分岐から	1,500	
	林道丸山線と林道丸山線との分岐から	1,500	
	峡東建設事務所	林道丸山線と林道丸山線との分岐から	1,500
林道丸山線と林道丸山線との分岐から		1,500	
林道丸山線と林道丸山線との分岐から		1,500	
林道丸山線と林道丸山線との分岐から		1,500	
林道丸山線と林道丸山線との分岐から		1,500	
林道丸山線と林道丸山線との分岐から		1,500	
林道丸山線と林道丸山線との分岐から		1,500	
林道丸山線と林道丸山線との分岐から		1,500	
林道丸山線と林道丸山線との分岐から		1,500	
林道丸山線と林道丸山線との分岐から		1,500	
林道丸山線と林道丸山線との分岐から		1,500	
林道丸山線と林道丸山線との分岐から		1,500	
林道丸山線と林道丸山線との分岐から		1,500	
林道丸山線と林道丸山線との分岐から		1,500	
富士・東部建設事務所		林道丸山線と林道丸山線との分岐から	1,500
	林道丸山線と林道丸山線との分岐から	1,500	
	林道丸山線と林道丸山線との分岐から	1,500	
	林道丸山線と林道丸山線との分岐から	1,500	
	林道丸山線と林道丸山線との分岐から	1,500	
	林道丸山線と林道丸山線との分岐から	1,500	
	林道丸山線と林道丸山線との分岐から	1,500	
	林道丸山線と林道丸山線との分岐から	1,500	
	林道丸山線と林道丸山線との分岐から	1,500	
	林道丸山線と林道丸山線との分岐から	1,500	
	林道丸山線と林道丸山線との分岐から	1,500	
	林道丸山線と林道丸山線との分岐から	1,500	
	林道丸山線と林道丸山線との分岐から	1,500	
	林道丸山線と林道丸山線との分岐から	1,500	