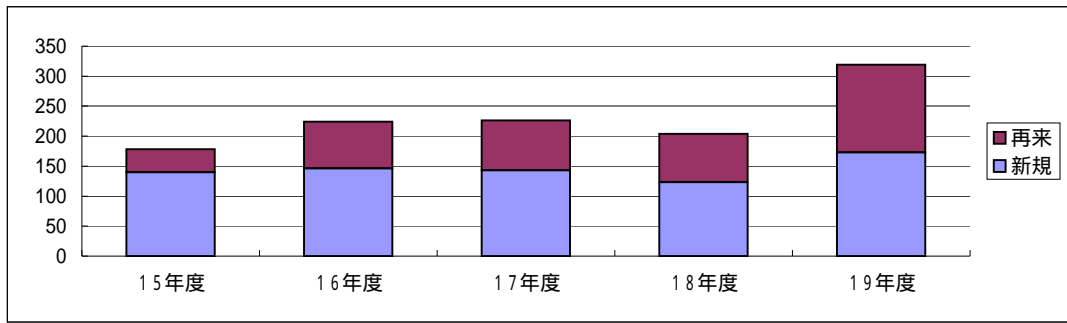
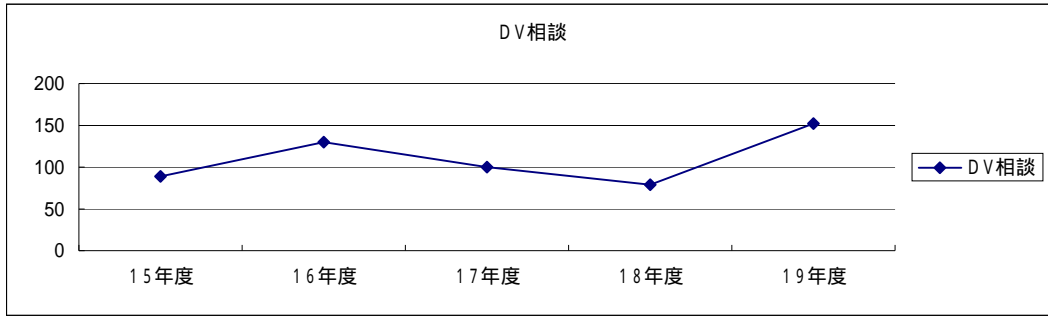


## 相談の状況

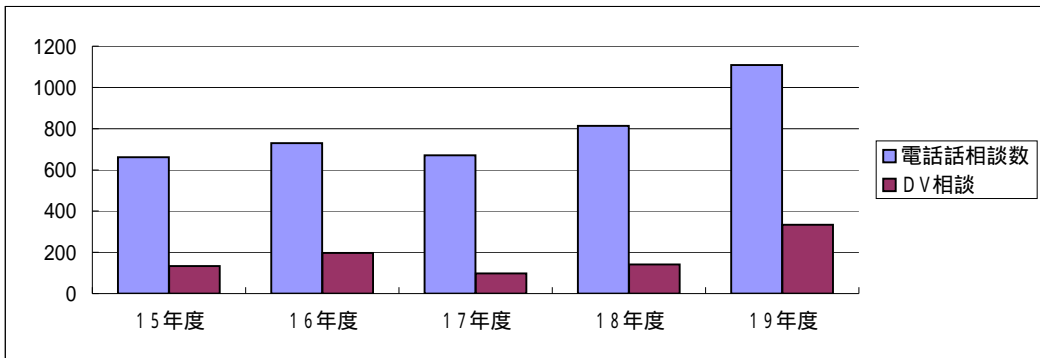
### 1 面接相談 (新規相談・再来相談)の状況



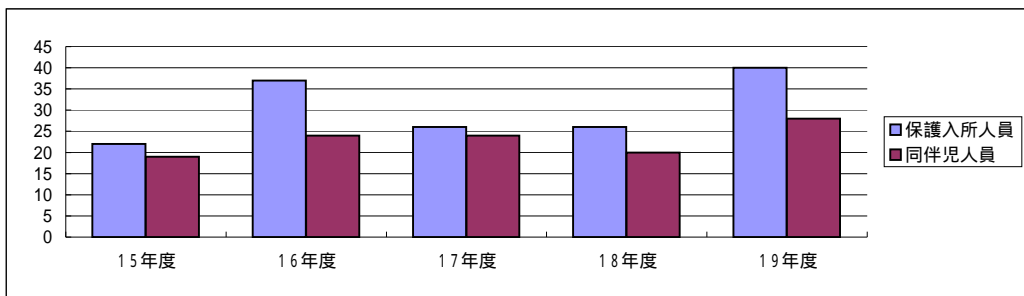
### 2 面接相談のDV相談の状況



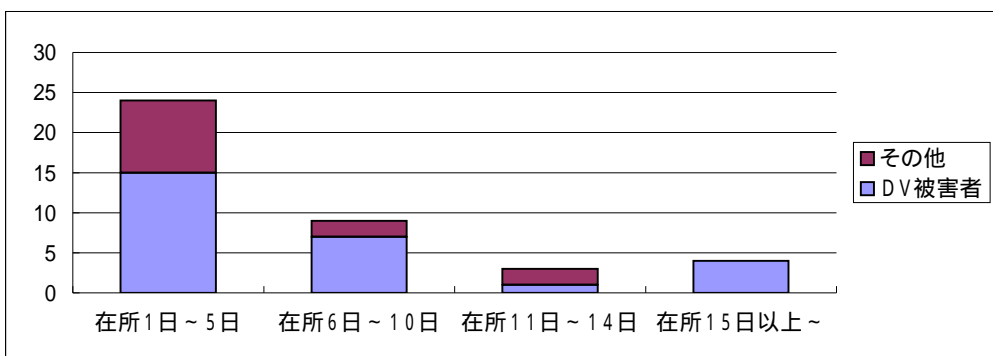
### 3 電話相談状況



### 4 一時保護・保護所入所者状況



### 5 平成19年度一時保護所・婦人保護施設入所者( DV保護女性 27人 その他 13人)



面接相談数の推移

	新規	再来	合計	(うちDV相談)	継続相談数
15年度	140	38	178	89	181
16年度	146	78	224	130	475
17年度	143	83	226	100	275
18年度	123	81	204	79	427
19年度	173	146	319	152	462

	電話話相談数	DV相談
15年度	662	133
16年度	729	197
17年度	671	98
18年度	813	142
19年度	1108	334

DV相談の状況

	来所相談	電話相談数
15年度	89	133
16年度	130	197
17年度	100	98
18年度	79	142
19年度	152	334

	DV相談
15年度	89
16年度	130
17年度	100
18年度	79
19年度	152

## 一時保護所保護状況

年度	保護入所人員	うちDV女性の数	同伴児人員
15年度	22	13	19
16年度	37	24	24
17年度	26	19	24
18年度	26	18	20
19年度	40	27	28

DV保護女性の状況 一時保護所入所者 27人 同伴児 21人

### 平成19年度一時保護者入所期間

一時保護所(婦人保護施設入所)				
期間	在所1日～5日	在所6日～10日	在所11日～14日	在所15日以上～
DV被害者	15	7	1	4
その他	9	2	2	

DV