

山梨県



「県庁舎別館改修工事」

平成20年度に策定した「県庁舎耐震化等整備基本計画」に基づき、防災新館建設、議事堂改修、委員会室棟改築に続き、別館耐震改修工事が完了し、全ての庁舎が耐震化されました。現在は県庁構内のオープン化に向けた外構工事の完成を待つのみとなっています。



【別館正面】

昭和5年に創建された別館(旧本館)の「保存・復元計画」は、材質・形状・仕上げ・色彩は原則保存するとされ、外観は「山」をかたどった平面形及び正面形を復原するため、増築部分を撤去しました。内部は「保存」・「保全」・「その他」のエリアに分け、エリア毎に改修内容を設定しました。

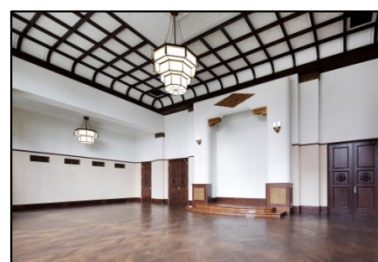
「保存」、「保全」エリアとした旧知事室、旧正庁、中央階段は極力手を加えずに既存を残し、修繕が必要な部分は創建時の資料や写真を基に復元しました。完成後は山梨近代人物館として解放しています。

「その他」のエリアは、安全性向上・機能改善・活用するためのエリアとし、耐震補強の鉄骨ブレースを設置していますが、廊下沿いはブレース設置後の間仕切り壁に既存の木製欄間建具を設置するなど創建時の意匠に近づけています。また、執務室はフリーアクセスフロアや省エネルギー化を目的とした建築設備、バリアフリー化など改修しましたが、既存の階高が高かったこともあり支障なく改修できました。

県庁は甲府駅と中心市街地や甲府城を繋ぐ中間地点に立地しています。歴史的・文化的価値を高めた別館や構内オープン化が、今後の県都甲府の活性化に寄与できればと思います。



【知事室】



【正庁】

(山梨近代人物館HP: <http://www.pref.yamanashi.jp/ykj/index.html>)

【所在地】 山梨県甲府市丸の内1-6-1

【敷地面積】 27,375.77 m²

【建築面積】 2,288.52 m²

【延べ面積】 6,325.14 m²

【構造・階数】 RC造(一部木造)・地上3階, 地下1階

【工期】 平成25年12月～平成27年3月

(県土整備部営繕課)