

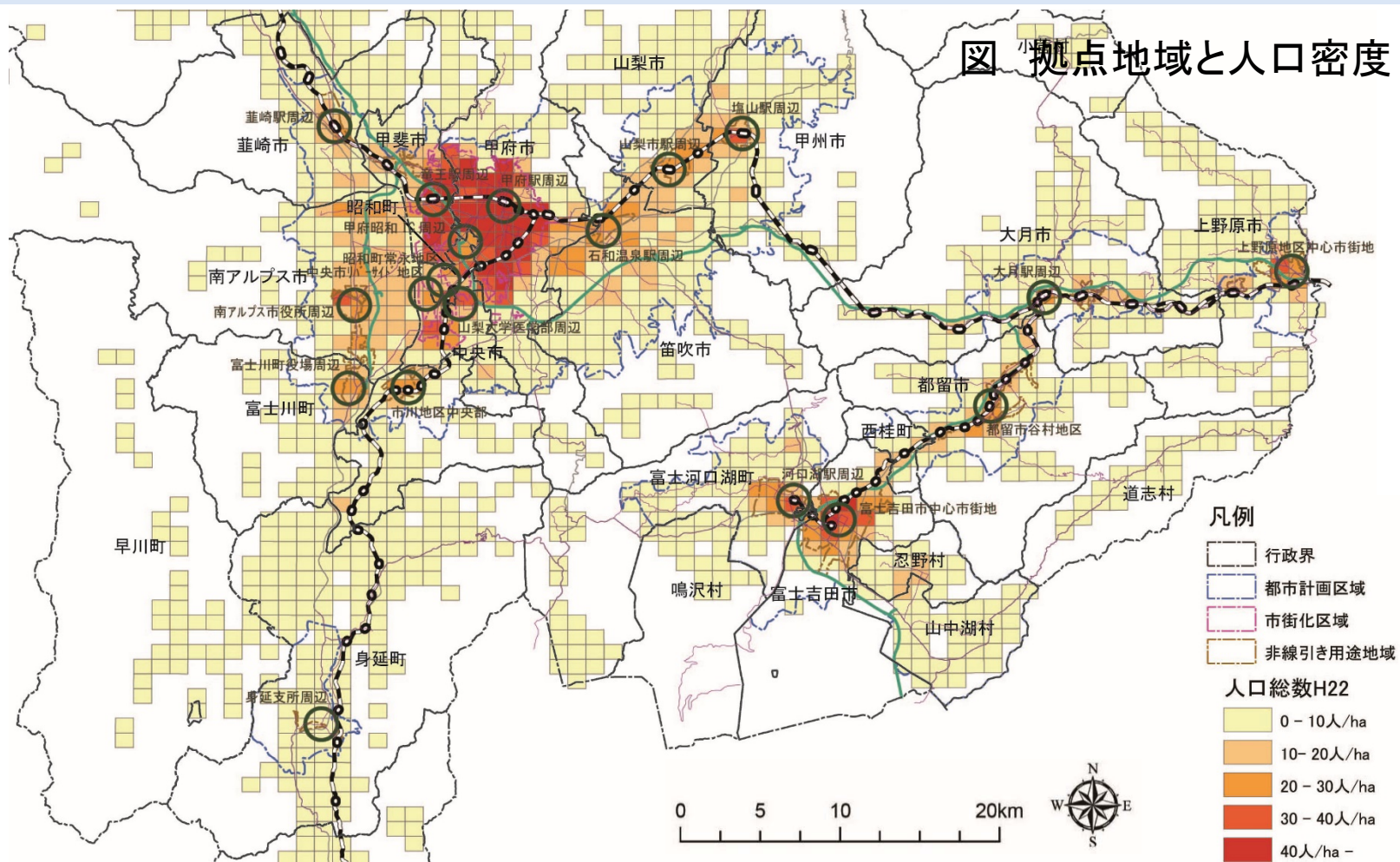
## 2.既存拠点の状況

## 2. 既存拠点の状況

# 人口密度(H22)

### ・拠点地域と人口密度(1kmメッシュ)

- ・人口密度は拠点で高いが、笛吹市や南アルプス市の一部では拠点以外で高い地区もある。

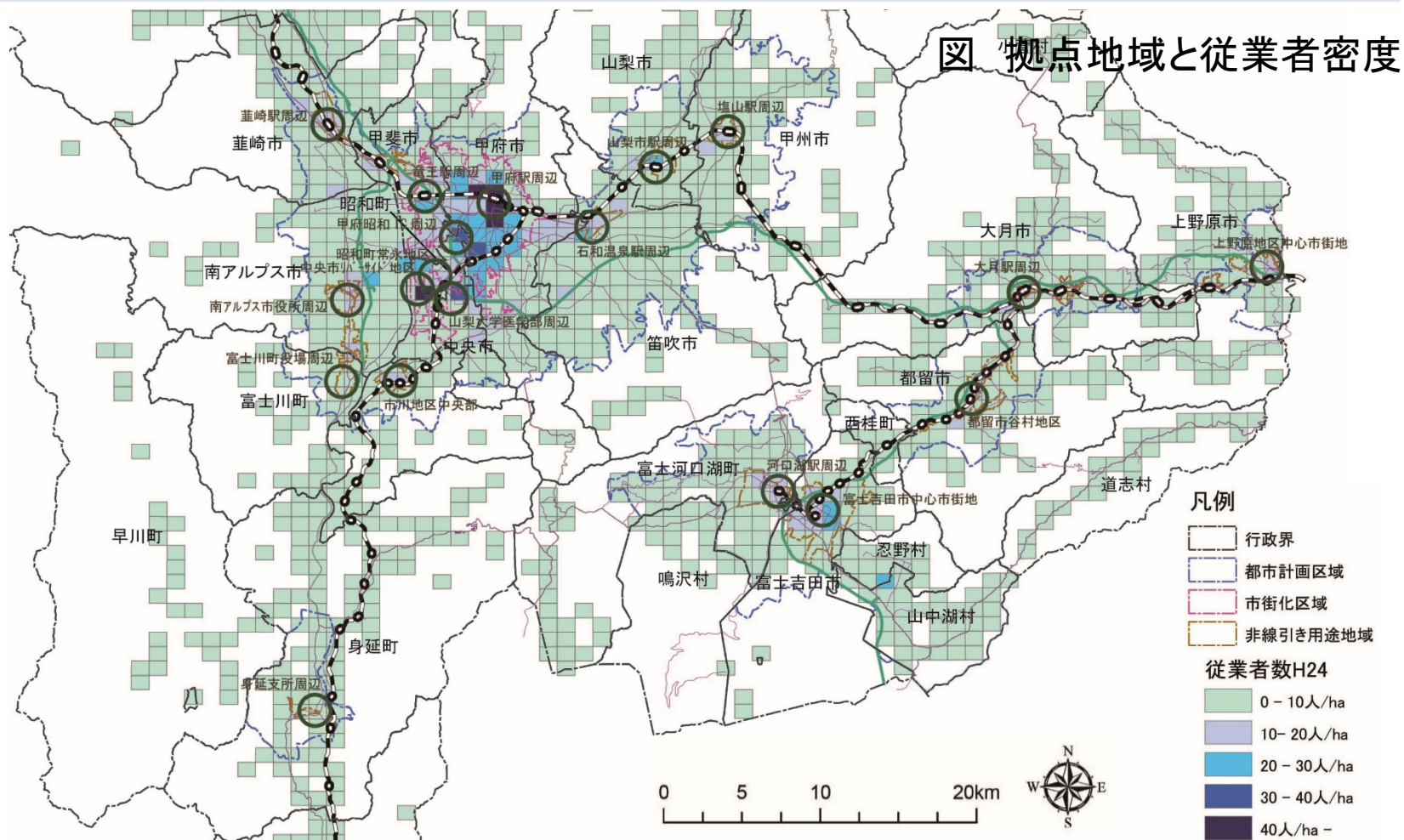


## 2. 既存拠点の状況

# 従業者密度(H24)

### ・拠点地域と従業者密度(1kmメッシュ)

- ・従業者密度は甲府都計内の拠点や富士吉田市中心市街地では高いが、他の拠点や拠点外は低い状況である。



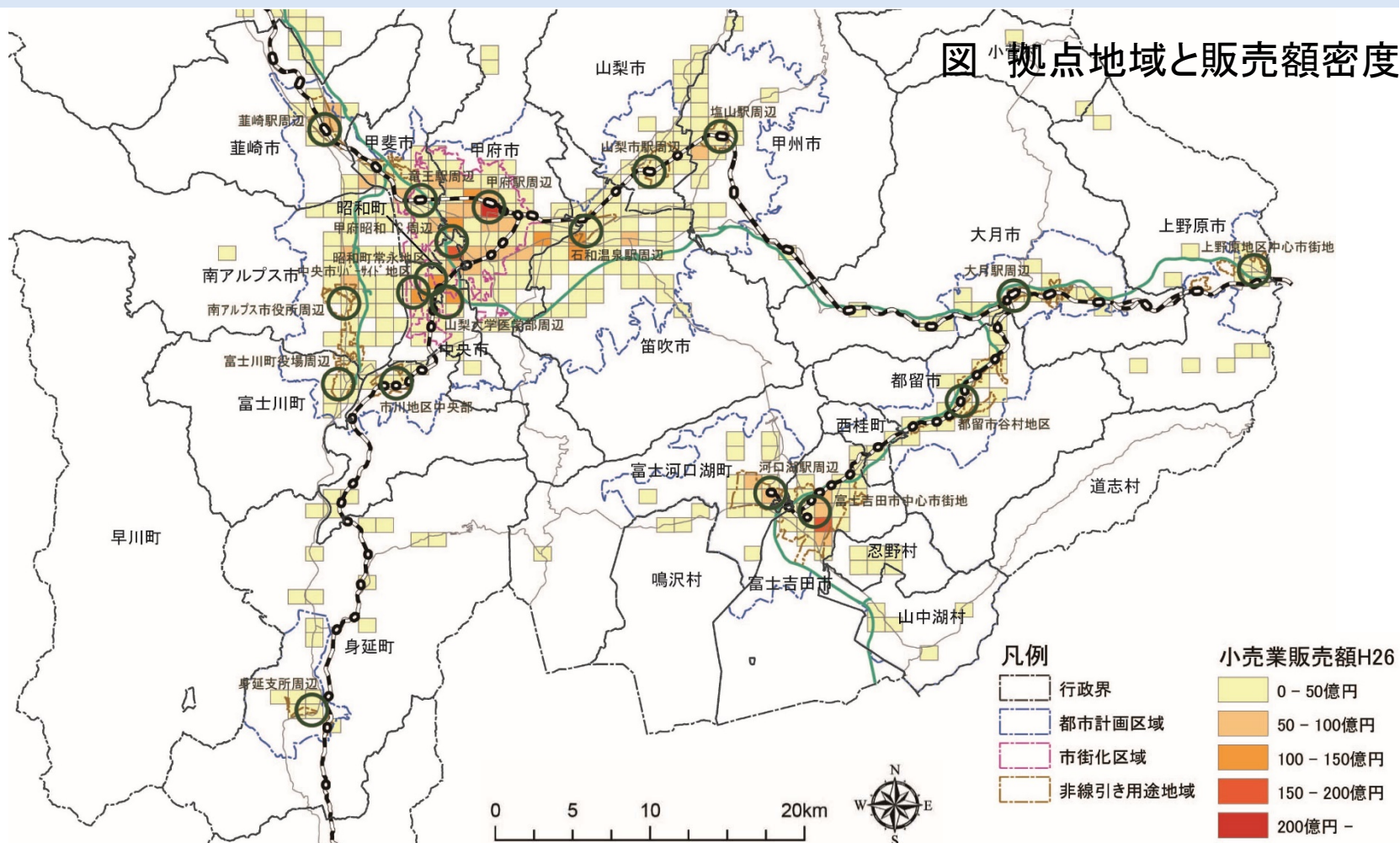


## 2. 既存拠点の状況

# 小売業販売額密度(H26)

### ・拠点地域と小売業販売額密度(1kmメッシュ)

- ・販売額密度は基本的に拠点地域で高いが、甲府市東部や甲州市西部など拠点外でも高い地域もみられる。



## 2. 既存拠点の状況

# 施設立地

### ・拠点地域と施設立地

- ・基本的に多くの施設は拠点内に立地しているが、行政支所や教育施設は拠点外の立地も多くみられる。



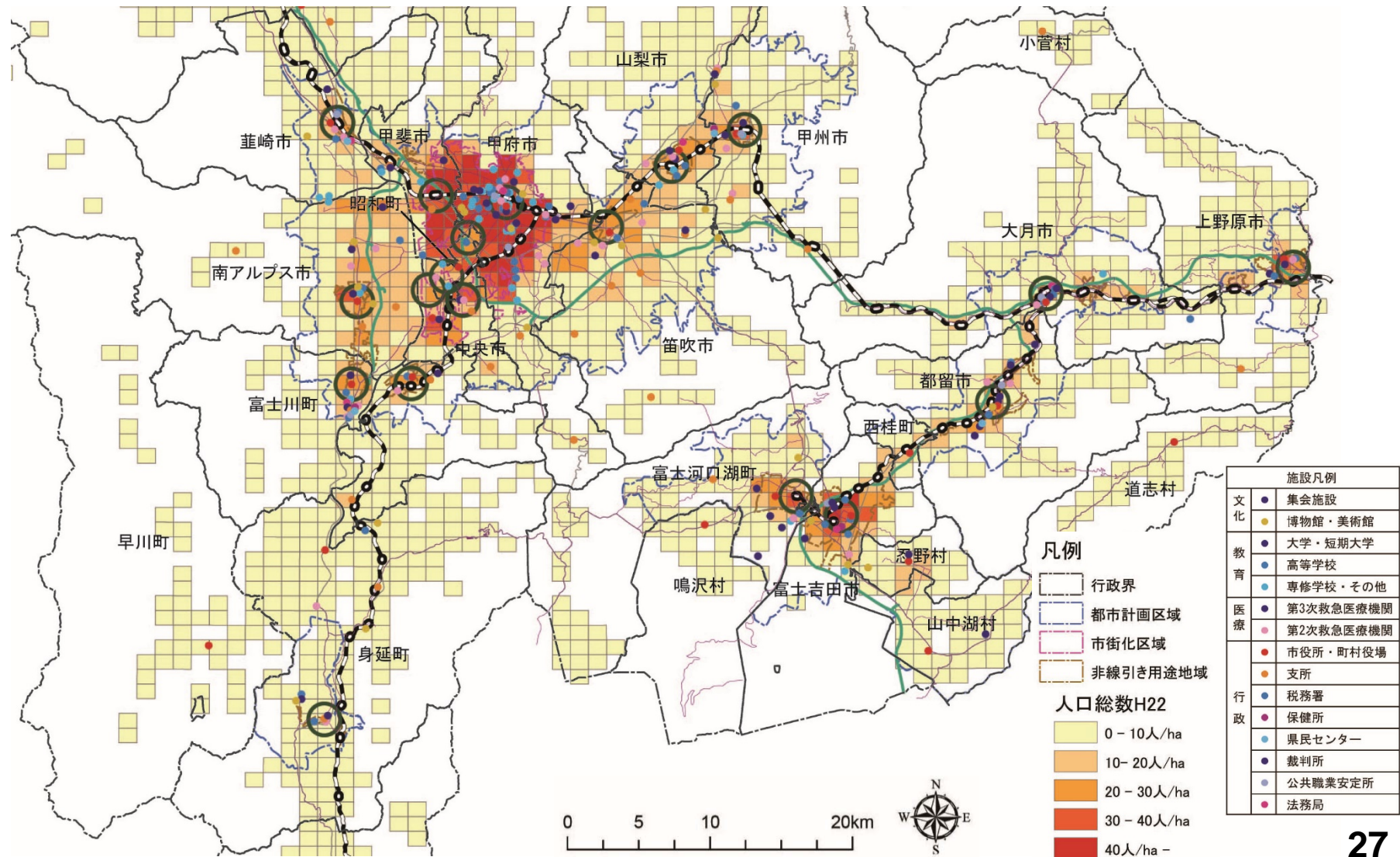


## 2. 既存拠点の状況

# 参考 人口密度(H22)と施設立地

### ・人口密度と施設立地

図 人口密度と施設立地

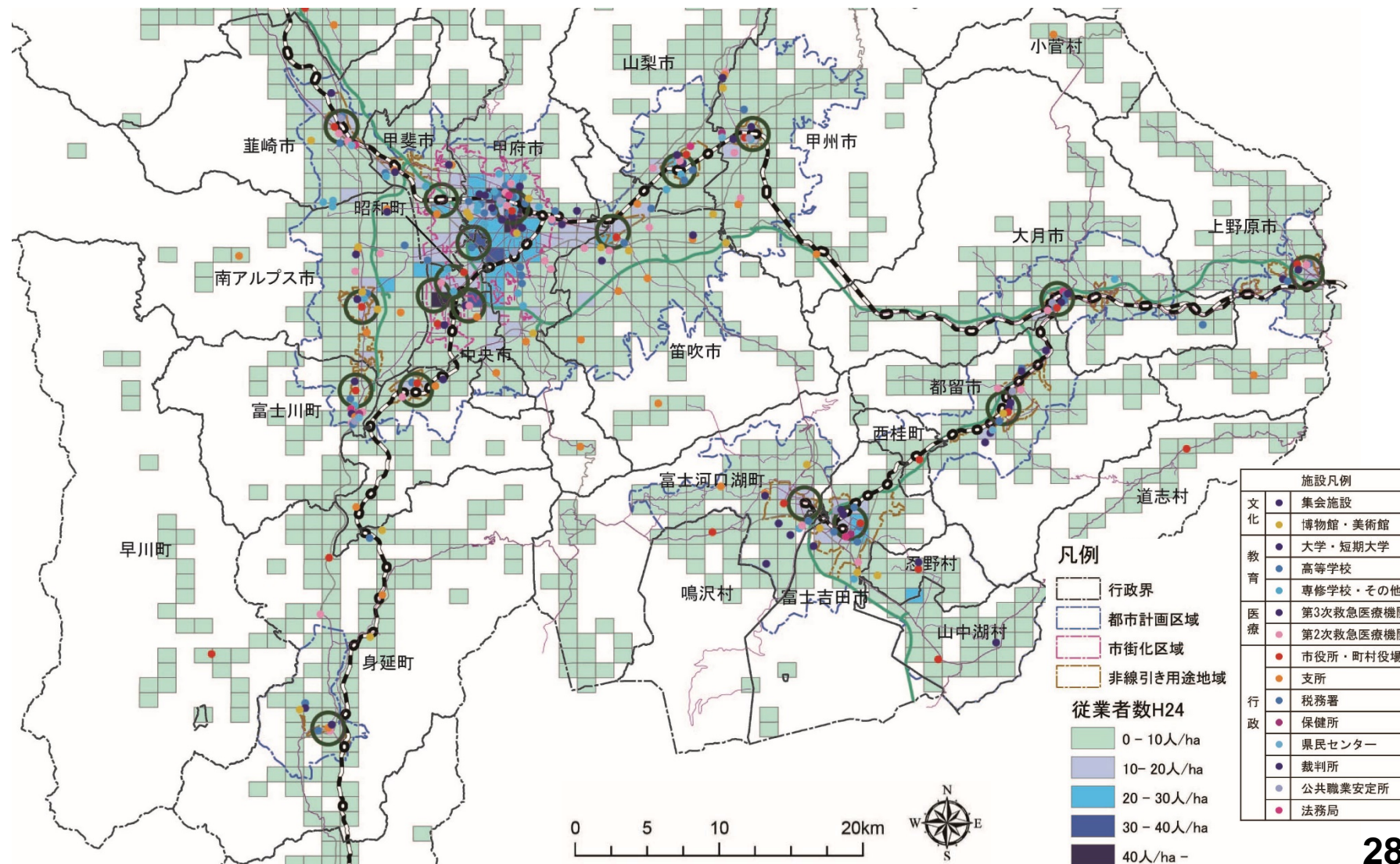


## 2. 既存拠点の状況

# 参考 従業者密度(H24)と施設立地

### ・従業者密度と施設立地

図 従業者密度と施設立地



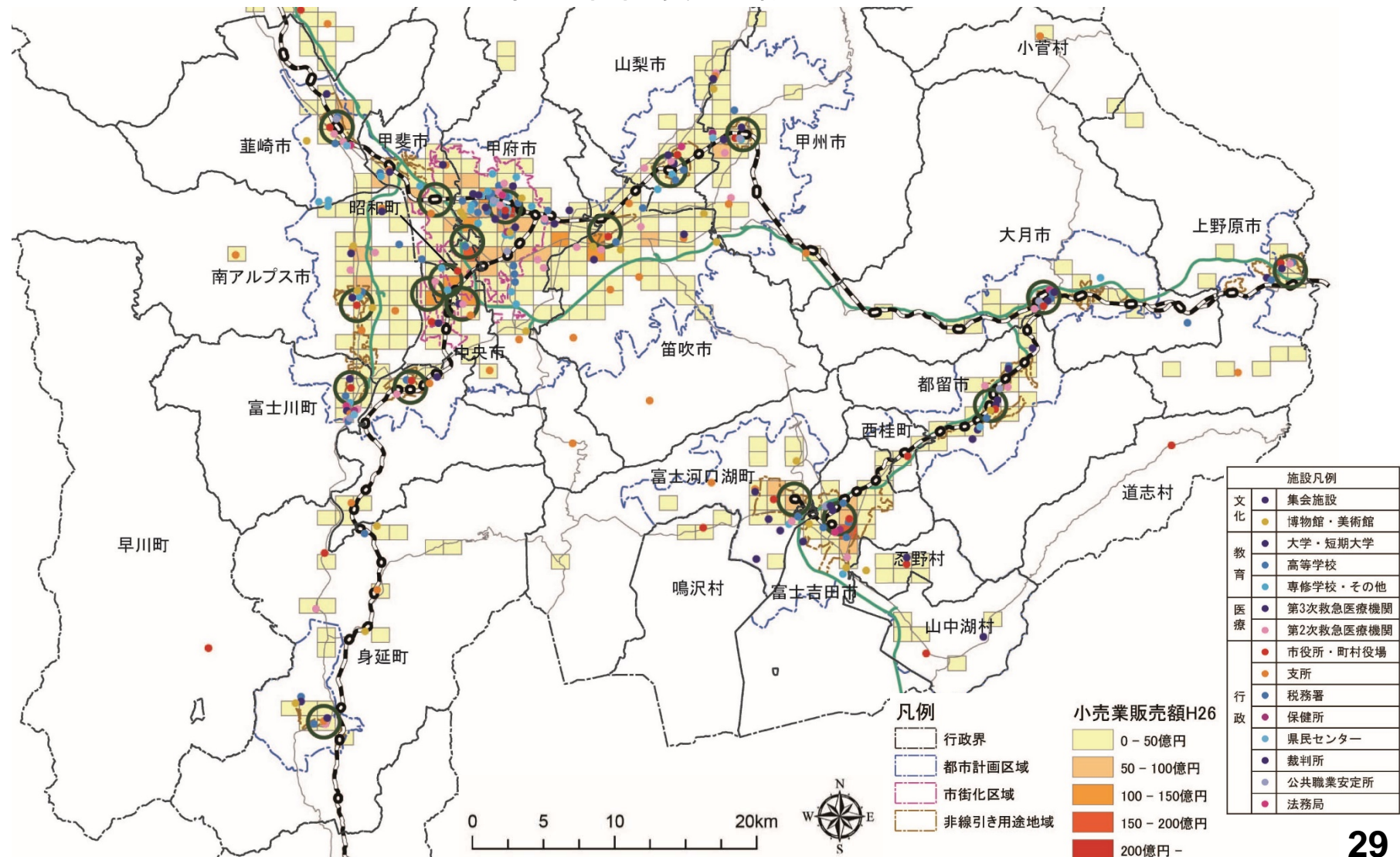


## 2. 既存拠点の状況

# 参考 小売業販売額密度(H26)と施設立地

### ・小売業販売額密度と施設立地

図 従業者密度と施設立地





## 2. 既存拠点のレビュー

# 都市機能の新設・移転等状況

### ・拠点エリア内の立地・廃止状況(予定含む)

■拠点エリア内に立地・建替えた施設(予定含む)

市町村名	拠点区分	拠点名	商業	文化	教育	医療	行政
甲府市	広域拠点	甲府駅周辺		1	1	1	5
	都市機能補完地区	甲府昭和IC周辺	2				
中央市	都市機能補完地区	中央市リバーサイド地区					
	都市機能補完地区	山梨大学医学部周辺					
甲斐市	都市機能補完地区	竜王駅周辺	1				
昭和町	都市機能補完地区	甲府昭和IC周辺	1				
	都市機能補完地区	昭和町常永地区	1				
山梨市	地域拠点	山梨市駅周辺	1		1	1	
甲州市	地域拠点	塩山駅周辺	1				
笛吹市	地域拠点	石和温泉駅周辺					
韮崎市	地域拠点	韮崎駅周辺		1			
市川三郷町	既存都市機能立地地区	市川地区中央部		1	1		
富士川町	地域拠点	富士川町役場周辺	1		1		1
南アルプス市	既存都市機能立地地区	南アルプス市役所周辺					
富士吉田市	広域拠点	富士吉田市中心市街地周辺	3	1			1
富士河口湖町	既存都市機能立地地区	河口湖駅周辺					
都留市	地域拠点	都留市谷村地区			2		1
大月市	地域拠点	大月駅周辺	1		1	1	1
上野原市	地域拠点	上野原地区中心市街地周辺	1			1	2
身延町	既存都市機能立地地区	身延町役場身延支所周辺					

■拠点エリア内で廃止した施設(予定含む)

市町村名	拠点区分	拠点名	商業	文化	教育	医療	行政
甲府市	広域拠点	甲府駅周辺	1				1
	都市機能補完地区	甲府昭和IC周辺	2				
中央市	都市機能補完地区	中央市リバーサイド地区					
	都市機能補完地区	山梨大学医学部周辺					
甲斐市	都市機能補完地区	竜王駅周辺					
昭和町	都市機能補完地区	甲府昭和IC周辺					
	都市機能補完地区	昭和町常永地区					
山梨市	地域拠点	山梨市駅周辺	1				
甲州市	地域拠点	塩山駅周辺					
笛吹市	地域拠点	石和温泉駅周辺					
韮崎市	地域拠点	韮崎駅周辺					
市川三郷町	既存都市機能立地地区	市川地区中央部					
富士川町	地域拠点	富士川町役場周辺			1		
南アルプス市	既存都市機能立地地区	南アルプス市役所周辺					
富士吉田市	広域拠点	富士吉田市中心市街地周辺					1
富士河口湖町	既存都市機能立地地区	河口湖駅周辺					
都留市	地域拠点	都留市谷村地区					
大月市	地域拠点	大月駅周辺			1		
上野原市	地域拠点	上野原地区中心市街地周辺					
身延町	既存都市機能立地地区	身延町役場身延支所周辺					