

# 道路の整備方針 安全・安心への対応1

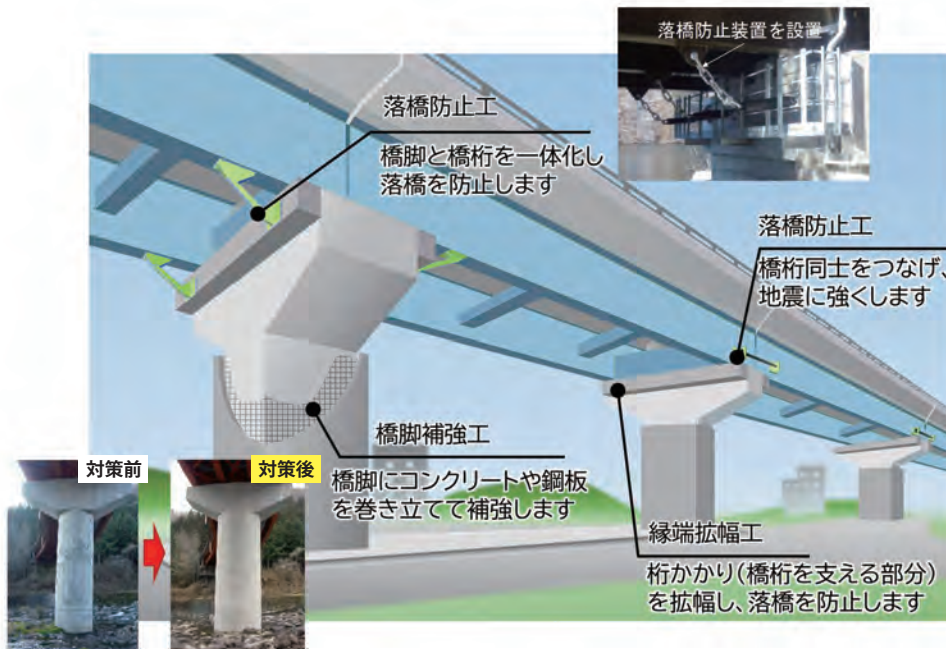
## 防災・減災「まもる」やまなし

### 重点目標5：自然災害等からの生命・財産の保護

大規模災害に備え、インフラ耐震対策などの防災・減災対策を進め、県民の生命と財産を守る社会基盤の整備を図ります。

#### ◆災害に強い道路の整備を促進

- |                           |   |
|---------------------------|---|
| <p><b>インフラ耐震対策の推進</b></p> | <p>(主) 韮崎南アルプス中央線 豊積橋<br/>(一) 石和温泉停車場線 鶺鴒橋 など</p> |
| <p><b>富士山火山防災の推進</b></p>  | <p>国道137号新たな御坂トンネル<br/>国道413号道志バイパス など</p>        |



橋梁耐震対策のイメージ

### 重点目標6：緊急時の救援活動を支える基盤づくり

災害時の非難や救助活動を支える、多重性を持った道路ネットワークの構築を進めます。

#### ◆災害時の避難や救援等に備えた道路の整備 (避難路・法面对策・電線類地中化)

- 国道411号一之瀬高橋改築Ⅱ期  
道路防災対策 国道358号(甲府市古閑地内ほか)  
(主) 甲府韮崎線(甲府市湯村～千塚工区)電線類地中化 など



緊急輸送道路ネットワークイメージ図

# 道路の整備方針 安全・安心への対応2 / インフラ老朽化への対応

## 防災・減災「まもる」やまなし

### 重点目標7：安全・安心な生活環境の確保

高次医療機関へのアクセス性向上や、歩行者・自転車空間の整備など県民が安心・安全に生活できる道路交通環境を構築します。

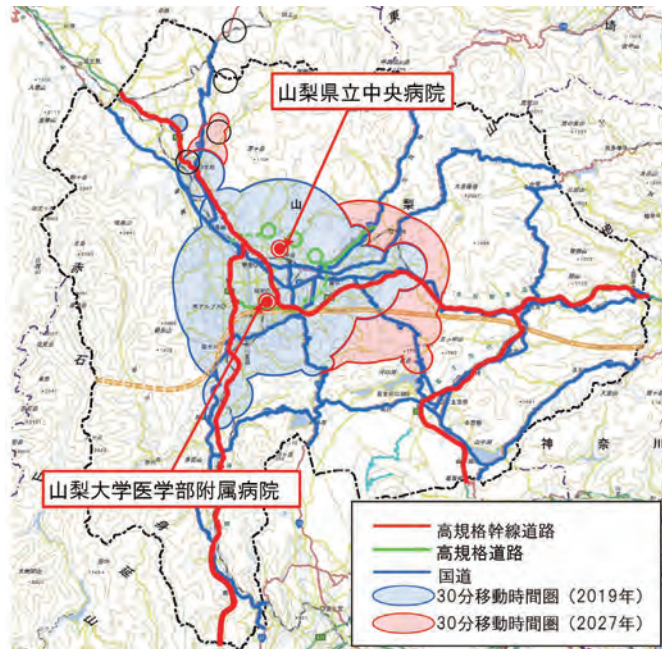
#### ◆災害に強い道路の整備を促進

高次医療機関への  
アクセス整備の推進

国道140号(新山梨環状道路(東部区間Ⅰ・Ⅱ期))  
国道411号(和戸ICアクセス)  
国道20号(新山梨環状道路(北部区間))など

道路の安全対策の  
推進

都留道志線(上谷工区)  
甲府中央右左口線(中小河原工区)など



高次医療機関30分到達圏域

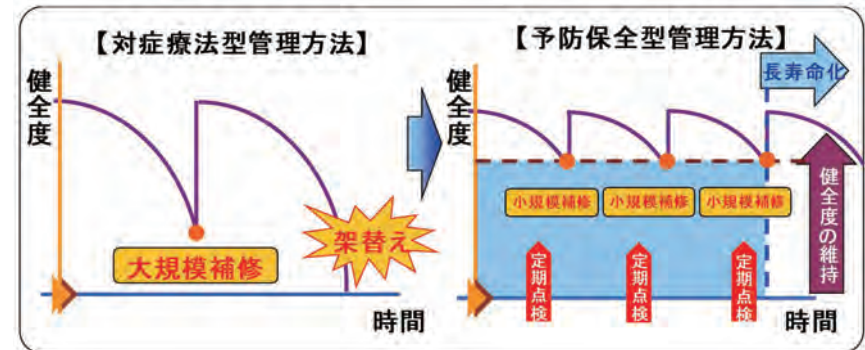
## 長寿命化・持続可能「つなぐ」やまなし

### 重点目標8：インフラ長寿命化

橋梁やトンネルなどの道路構造物は、計画的な維持管理、更新を行い、持続可能な社会の構築を目指します。

#### ◆道路施設の長寿命化の推進

国道140号 横根跨線橋 など



予防保全型維持管理方法による健全度の維持



# 山梨県の有料道路

## 富士山有料道路（富士スバルライン）

富士山有料道路（富士スバルライン）は麓から富士山五合目までの延長約 24km の山岳道路で昭和 39 年（1964 年）に開通しました。

富士箱根伊豆国立公園に位置し、アカマツ、ツガ、シラビソなどの森林帯を進むにしたがって、ダイナミックな景観が広がり、約 40 分で雲海の広がる標高 2,305m の五合目に到達できます。富士五湖が足もとで輝き、南アルプス、ハヶ岳、秩父山地を見渡す絶景の地で、まさに別世界です。

車種区分	普通車	中型車	大型車	特大車	軽自動車等	軽車両等
通行料金	2,100円	3,460円	4,780円	8,040円	1,680円	200円

富士山有料道路管理事務所 TEL:0555-72-5244 <http://www.subaruline.jp/>



富士山有料道路 料金所から  
（富士河口湖町）



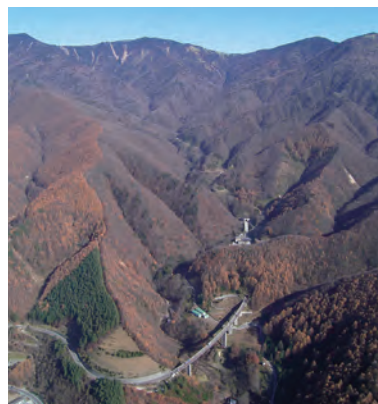
富士山有料道路と富士山

## 雁坂トンネル有料道路

雁坂トンネル有料道路（全長 6.8km）は日本三大峠に数えられる雁坂峠により通行不可能区間だった国道 140 号の埼玉・山梨間に、一般国道の山岳トンネルとしては全国一の長さを誇る雁坂トンネル（6.6km）を建設し、平成 10 年（1998 年）に開通しました。急峻な山々と深く刻まれた谷が多く見られる雁坂峠周辺のこの地域は 2,500m 級の山々が連なり、一帯には原生林が多く残され、秩父多摩甲斐国立公園に指定されています。

車種区分	普通車	中型車	大型車	特大車	軽自動車等	軽車両等
通行料金	740円	900円	1,220円	2,080円	590円	70円

雁坂トンネル有料道路管理事務所 TEL:0553-39-2330 <https://www.fruits.jp/~karisaka/>

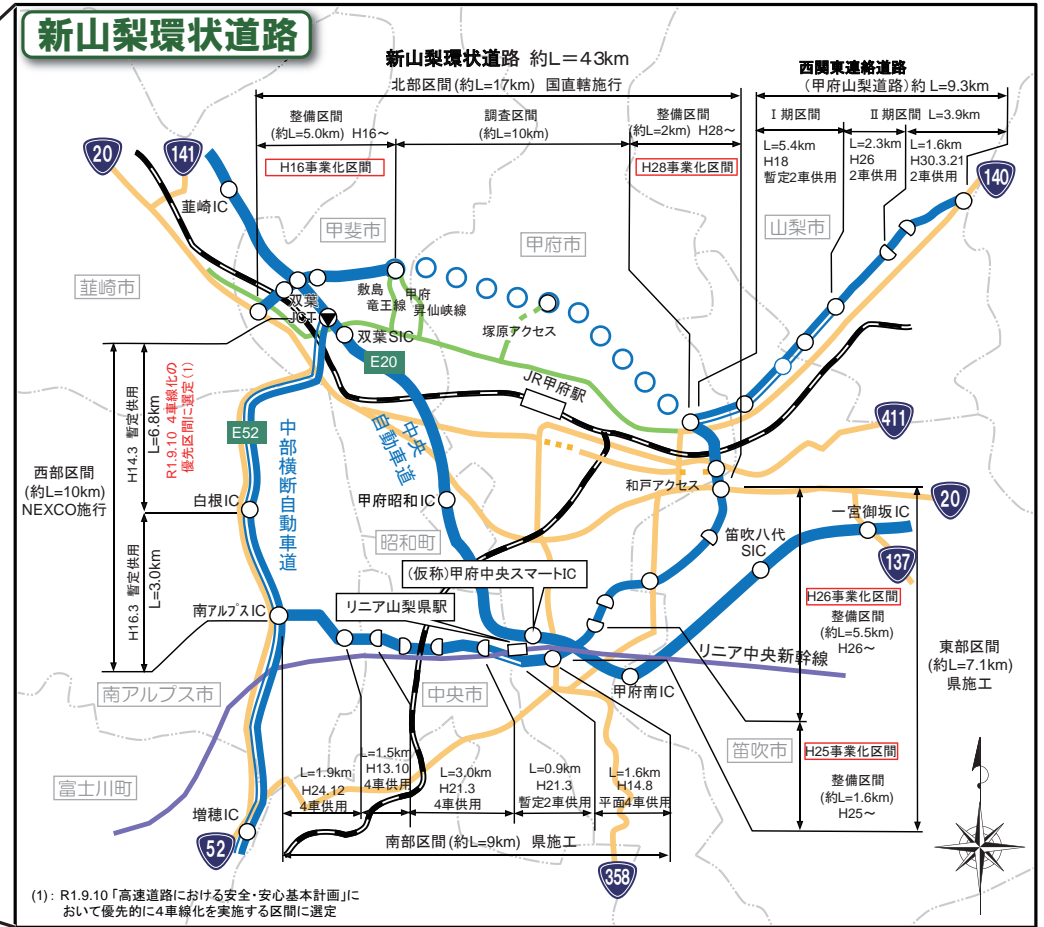


国道140号雁坂トンネル  
坑口付近全景(山梨市)



国道140号雁坂トンネル有料道路  
料金所

# 山梨県の骨格道路網図



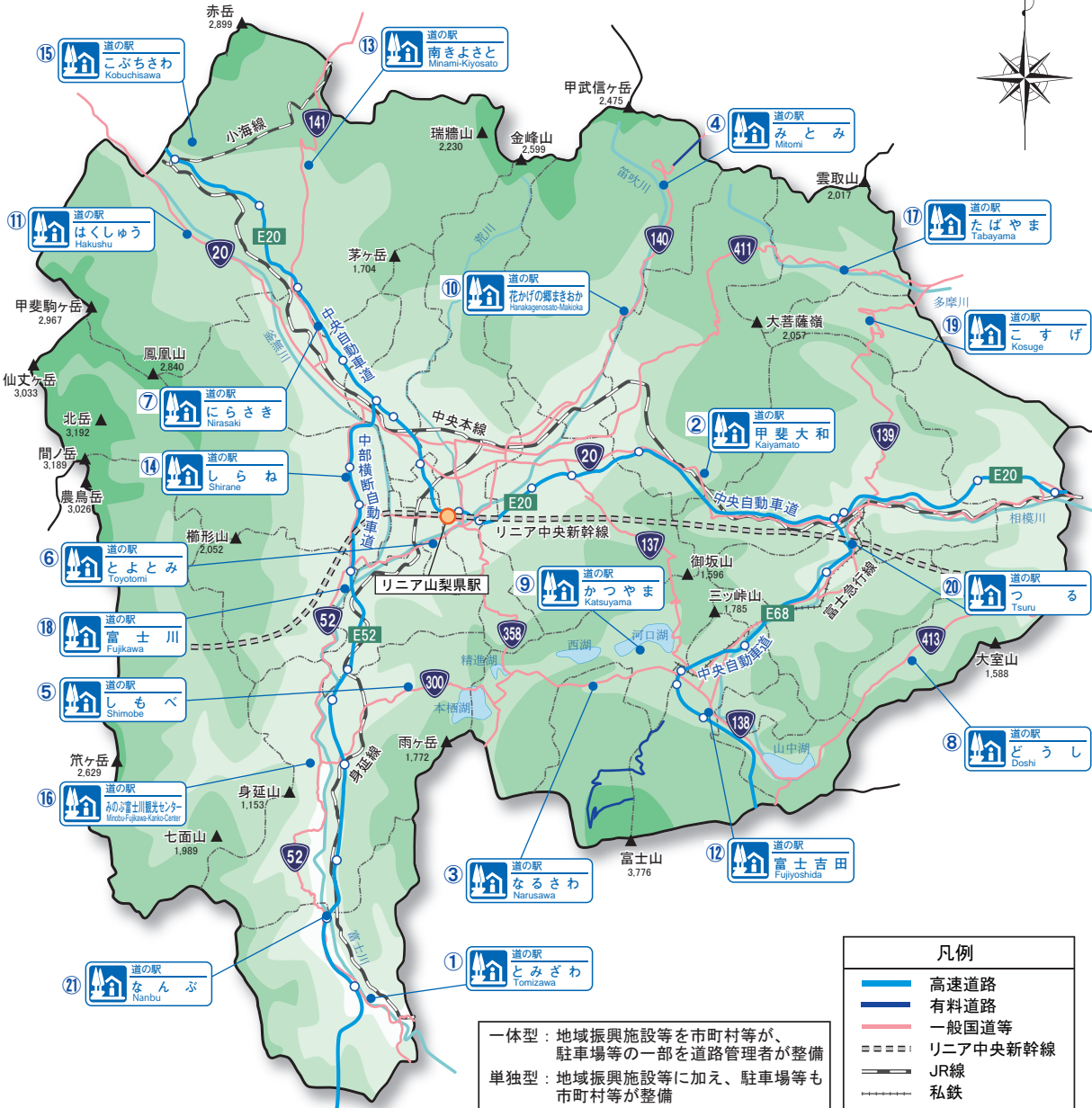
### 高規格道路とは

人流・物流の円滑化や活性化によって本県の経済活動を支えるとともに、激甚化、頻発化、広域化する災害からの迅速な復旧・復興を図るため、主要な都市や重要な空港、港湾を連絡するなど、高速自動車国道を含め、これと一体となって機能する、もしくはこれを補完して機能する広域的な道路ネットワークを構成する道路です。



# 山梨県の道の駅

山梨県内では地域の特色を生かした21箇所の「道の駅」が登録されています。



駅名	所在地	供用開始	整備方法	施設紹介
1 とみざわ	南巨摩郡南部町富士 28507番地1	S63.10.24	単独型	[Icons]
2 甲斐大和	甲州市大和町鹿野 2248番地	H7.6.22	一体型	[Icons]
3 なるさわ	南都留郡鳴沢村字ジラゴン8532番地63	H7.8.13	単独型	[Icons]
4 みとみ	山梨市三富川浦 1822番地1	H10.4.10	一体型	[Icons]
5 しもべ	南巨摩郡身延町古関字大境4321番地	H9.4.24	一体型	[Icons]
6 とよとみ	中央市浅利 1010番地1	H10.3.20	単独型	[Icons]
7 にらさき	韭崎市中田町中条 1795番地	H10.10.2	単独型	[Icons]
8 どうし	南都留郡道志村 9745番地	H10.7.18	単独型	[Icons]
9 かつやま	南都留郡富士河口湖町勝山3758番地	H10.7.27	一体型	[Icons]
10 花かげの郷まきおか	山梨市牧丘町室伏 2120番地	H12.1.1	一体型	[Icons]
11 はくしゅう	北社市白州町白須 1308番地	H13.2.3	単独型	[Icons]
12 富士吉田	富士吉田市新屋 1936番地6	H15.4.16	単独型	[Icons]
13 南きよさと	北社市高根町長沢 760番地	H12.7.7	単独型	[Icons]
14 しらね	南アルプス市在家塚 595番地1	H15.4.1	一体型	[Icons]
15 こぶちさわ	北社市小淵沢町 2968番地1	H16.4.29	単独型	[Icons]
16 みぶ富士川観光センター	南巨摩郡身延町下山1597番地富士川クラブパーク内	H26.7.17	単独型	[Icons]
17 たばやま	北都留郡丹波山村 2901番地	H12.9.10	単独型	[Icons]
18 富士川	南巨摩郡富士川町 1665番地3	H26.7.8	一体型	[Icons]
19 こすげ	北都留郡小菅村 3445番地	H27.3.29	単独型	[Icons]
20 つる	都留市大原 88番地外	H28.11.5	単独型	[Icons]
21 なんぶ	南巨摩郡南部町中野 3034番地1	H30.7.21	一体型	[Icons]

**施設紹介ピクトグラムの説明**

- 特産物販売所等
- レストラン
- 喫茶・軽食
- 無料休憩所
- 情報コーナー
- 公園・子供広場
- 展望台
- 博物館・美術館等
- 温泉
- 運動場等
- キャンプ場
- 体験施設
- WiFi 無線LAN
- EV充電器
- 防災設備

# 山梨県の道路の歴史

明治	大正	昭和	元号
4 5 6 7 8 9 10 11 12 13 14 15 16 17 18 19 20 21 22 23 24 25 26 27 28 29 30 31 32 33 34 35 36 37 38 39 40 41 42 43 44 45 46 47 48 49 50	1871 1872 1873 1874 1875 1876 1877 1878 1879 1880 1881 1882 1883 1884 1885 1886 1887 1888 1889 1890 1891 1892 1893 1894 1895 1896 1897 1898 1899 1900 1901 1902 1903 1904 1905 1906 1907 1908 1909 1910 1911 1912 1913 1914 1915 1916 1917 1918 1919 1920 1921 1922 1923 1924 1925 1926 1927 1928 1929 1930 1931 1932 1933 1934	1938 1939 1940 1941 1942 1943 1944 1945 1946 1947 1948 1949 1950 1951 1952 1953 1954 1955 1956 1957 1958 1959 1960 1961 1962 1963 1964 1965 1966 1967 1968 1969 1970 1971 1972 1973 1974 1975	昭和 西暦

● 甲府県を山梨と改める  
● 駿州往還の改築着手。11年9月新道開設を含み竣工  
● 青梅街道の改築着手。10年10月新道開設を含み竣工  
● 安良川橋（現荒川橋）竣工  
● 甲運橋（笛吹川）竣工。渡銭を徴収している  
● 信州往還の改築着手。9年11月新道開設を含み竣工  
● 桃林橋竣工  
● 国道、県道、里道を決定  
● 鶴岡橋竣工 本県初の長大永久橋（（一）石和停車場線）  
● 長澤橋竣工（（主）甲府昇仙峡線）  
● 鏡渡橋竣工（（主）上野原五日市線）  
● 富士山麓電鉄完成  
● 祝橋竣工（（主）中道塩山線）  
● 信玄橋竣工（（主）竜王芦安線）  
● 開国橋竣工（（主）甲府櫛形線）  
● 千松橋竣工（（主）甲府敷島韭崎線）  
● 千秋橋竣工（（主）甲府市川大門線）  
● 中道橋、富士橋、桃林橋竣工  
（（一）甲府精進湖線、（主）甲府市川大門線、（主）甲府市川大門線）  
● 山梨県富士山有料道路事業条例制定  
● 道路法公布  
● 万葉橋竣工（（主）富士川身延線）  
● 夜叉神トンネル開通  
● 道路整備特別措置法公布  
● 早川大橋竣工  
● 日本道路公団発足  
● 道路整備緊急措置法公布  
● 笹子トンネル開通営業開始（国道20号）  
● 虫見橋、武田橋、桑戸橋、釜無川橋、駒城橋、戸川橋竣工  
● 石和で温泉噴出  
● 山梨交通電車（ボロ電）廃止  
● 名神高速道路（尼崎～栗東）開通  
日本で初めての高速道路の開通  
● 浅原橋竣工（（主）韭崎櫛形豊宮線）  
● 県庁新庁舎完成  
● 野呂川県営発電所始動  
● 富士山有料道路（（一）河口湖富士線）  
● 名神高速道路全通  
● 新宿～松本間に特急あずさ運転  
● 御坂トンネル有料道路開通  
（（一）河口湖御坂線）  
● 舞鶴踏線橋完成  
● 韭崎バイパス開通（国道20号）  
● 新早川橋竣工（国道52号）  
● 甲府市新平和通り開通（国道358号）  
● 県立中央病院新築完成  
● 県立図書館新館完成  
● 甲府バイパス暫定供用開始（国道20号）  
● 河口湖大橋完成（（一）河口湖富士線）  
● 昇仙峡有料道路供用開始（（主）甲府昇仙峡線）  
● 国道141号弘法坂道路改良完成  
● 甲府精進湖有料道路供用開始（（一）甲府精進湖線）  
● 中央道相模湖大月間追加2車線供用開始により、八王子～大月間の4車線化完成  
● 甲府バイパス4車線供用開始（国道20号）  
● 広瀬ダム完成

昭和	平成	令和	元号
51 52 53 54 55 56 57 58 59 60 61 62 63 元 2 3 4 5 6 7 8 9 10 11 12 13 14 15 16 17 18 19 20 21 22 23 24 25 26 27 28 29 30 31 元 2 3	1976 1977 1978 1979 1980 1981 1982 1983 1984 1985 1986 1987 1988 1989 1990 1991 1992 1993 1994 1995 1996 1997 1998 1999 2000 2001 2002 2003 2004 2005 2006 2007 2008 2009 2010 2011 2012 2013 2014 2015 2016 2017 2018 2019 2019 2020 2021	令和 西暦	

● 中央自動車道高井戸調布間供用開始  
● ハヶ岳横断有料道路供用開始（（主）高根富士見線）  
● 中央自動車道韭崎小淵沢間供用開始  
● 茅ヶ岳広域農道（双葉～韭崎）竣工  
● 横根踏線橋竣工（国道140号）  
● 中央自動車道勝沼まで開通  
● 愛宕トンネル開通（（主）甲府敷島韭崎線）  
● 県立美術館開館  
● 南アルプススーパー林道開通  
● 勝沼バイパス供用開始（国道20号）  
● 陽池橋竣工（国道358号）  
● 中央自動車道甲府昭和和韭崎間供用開始  
● 富士山で大落石事故  
● 中央自動車道小淵沢伊北間供用開始  
● 甲府北バイパス全線開通（（主）甲府敷島韭崎線）  
● 笛吹橋竣工（国道411号）  
● 金川曾根広域農道竣工  
● 甲府青梅線国道昇格（国道411号）  
● 津久井山中湖線国道昇格（国道413号）  
● （主）富士川身延開通  
● 中央自動車道大月ジャンクション供用開始  
● 昭和バイパス開通（（主）甲府市川大門線）  
● 向町バイパス開通（国道140号）  
● 中央自動車道勝沼～甲府昭和開通（中央自動車道西宮線全線開通）  
● 常葉バイパス開通（国道300号）  
● 茅ヶ岳広域農道（韭崎～明野～須玉）竣工  
● 国道140号三宮区間開通  
● 東富士五湖道路起工式（国道138号）  
● 中央自動車道4車線化完成  
● （一）小瀬スポーツ公園線開通  
● 新祝橋竣工（（主）中道塩山線）  
● 中之倉トンネル開通（国道300号）  
● 開国橋暫定2車線供用開始（（主）甲府櫛形線）  
● 新舞鶴トンネル開通（（主）四日市場上野原線）  
● 清里バイパス開通（国道141号）  
● 甲府駅前広場竣工  
● 白井河原橋竣工（国道140号）  
● 東富士五湖道路部分供用開始（富士吉田～山中）  
● （都）都部町開国橋線開通（（主）甲府櫛形線、（主）甲府昇仙峡線）  
● 七里岩トンネル開通（国道141号）  
● （一）富士北麓公園線開通  
● 中央自動車道長坂インターチェンジ供用開始  
● かいじ国体開催  
● 本栖トンネル開通（国道300号）  
● 東富士五湖道路橋児島・坂出ルート供用開始  
● 御坂一宮バイパス暫定2車線供用開始（国道137号）  
● 産屋ヶ崎トンネル開通（国道137号）  
● 中部横断自動車道  
南アルプスC～白根C  
● 国道52号（甲西道路） 双田橋 暫定供用  
● 西関東連絡道路 桜井～鏡目  
● （主）河口湖上九一色線  
● （主）新山梨環状道路  
（南部区間 南アルプス～若草）  
● 国道139号（深城バイパス）  
大月市七穂町瀬戸深城域内  
● 国道139号（富士見バイパス）  
富士吉田市新屋～富士見  
● 河口湖大橋有料道路、清里高原有料道路無料化  
● 富士山有料道路（スバルライン）維持管理有料へ移行  
● 国道137号（黒駒バイパス）  
笛吹市御坂町上黒駒字若宮～十郎  
● （都）都部町開国橋線（JR立体化工区） 甲府市塩部町  
● （主）市川大門線 市川大門バイパス開通  
● 国道413号笹久根トンネル開通  
● 御坂トンネル、甲府精進湖有料道路無料化  
● （主）河口湖上九一色線北岸バイパス開通  
● 富士スバルラインマイカー規制開始  
● （主）八代芦川三珠線新島坂トンネル開通  
● 笛吹川フルーツ公園オープン  
● 富士川大橋（富士川西部広域農道）供用開始  
● 国道140号（浅利バイパス）  
● 東八代郡豊富村浅利～西八代郡三珠町大塚  
● 国道139号（付替道路） 大月市七保町瀬戸  
● 国道411号（上萩原バイパス） 塩山市上萩原  
● 窪平バイパス供用開始（国道140号）  
● 雁坂トンネル有料道路開通（国道140号）  
● （主）須玉ハヶ岳公園線（西井出バイパス）  
● 北巨摩郡大泉村西井出  
● 清里高原有料道路開通  
● （主）韭崎櫛形豊宮線（旭バイパス）  
● 韭崎市旭町上条北割～神山町武田（鶴山町）  
● 県立科学館開館  
● 国道141号（箕輪バイパス） 北巨摩郡須玉町  
● （主）今諏訪北村線  
中巨摩郡白根町今諏訪～在家塚  
● 国道52号（甲西道路）  
増穂町青柳～大門  
● ハヶ岳横断有料道路無料化  
● 新山梨環状道路（南部区間 釜無川工区）  
中巨摩郡若草町鏡中条～田富町の神（釜無川大橋）  
● 国道300号（古閑バイパス）  
西八代郡下郡町古閑  
● 中央自動車道6車線化  
上野原IC～大月JCT  
● （主）甲府南アルプス線（アルプス通り）  
昭和町西条～竜王町西八幡  
● （主）中道塩山線（圭林バイパス）  
境川村大坪地内～八代町米倉地内  
● 新山梨環状道路（南部区間） 若草工区4車線化  
南アルプス市寺部～南アルプス市鏡中條  
● （主）茅野北社韭崎線 青坂バイパス  
● （主）甲府山梨線 八幡バイパスⅡ期  
● （主）四日市場上野原線 新天神トンネル  
● （主）韭崎南アルプス中央線 浅原橋 南アルプス市浅原～中央市白井阿原  
● （一）山梨市停車場線 重川橋 山梨市下石森～山梨市歌田  
● 西関東連絡道路 山梨市万力～山梨市北  
● 国道139号松坂バイパス 大月市七保町深城～小菅村小永田  
● 国道137号吉田河口湖バイパス  
富士吉田市新倉～富士河口湖町河口  
● （主）市川三郷身延線 黒沢バイパス 市川三郷町黒沢  
● （一）葉倉飯富線 早川橋  
● （主）北社ハヶ岳公園線（乙坂バイパス）  
北社市須玉町～高根町  
● 中部横断自動車道 六郷IC～増穂IC  
● 中央自動車道 笛吹八代スマーHC  
● 甲府駅南口駅前広場再整備竣工  
● 国道411号（城東Ⅱ期バイパス）  
甲府市砂田町～朝霧一丁目  
● （主）市川三郷身延線（市川大門下部身延線）  
西八代郡市川三郷町岩間  
● （主）甲府笛吹線（一）藤堂石和線 笛吹市八代町南  
● （一）光子沢大野線（大野バイパス） 南巨摩郡身延町大野  
● 西関東連絡道路 山梨市北～山梨市東  
● 国道411号（大常木バイパスⅡ期）  
丹波山村大常木地内  
● 中央自動車道 富士吉田西桂スマーHC  
● （一）割子切石線 身延町下田原  
● （一）鴨沢富士河口湖線（勝山バイパス）  
● 国道140号（大常木バイパスⅠ期）  
富士河口湖町小立～勝山  
● 中部横断自動車道 下部温泉早川IC～六郷IC  
● 中部横断自動車道 富沢IC～南部IC  
● 国道139号 小菅橋  
小菅村田元地内  
● 中部横断自動車道  
南部IC～下部温泉早川IC  
全線開通  
● 中央自動車道 談合坂スマーHC

凡例

- 県内の主な道路事業
- 県内の主な出来事
- 全国の道路関連の出来事