

**県立美術館**

甲府市貢川1-4-27  
TEL 055-228-3322 FAX 055-228-3324

**特別展 ルートヴィヒ・コレクション ピカソ展**

20世紀の巨匠パブロ・ピカソは、「青の時代」、「バラ色の時代」、「キュビズムの時代」などさまざまな作風を展開し、油彩、素描、版画、彫刻、陶器、舞台美術など、数万点に上る作品を制作しました。

今回は、世界最大級規模のピカソ・コレクションを有するドイツのルートヴィヒ美術館のピカソ作品約60点のほか、国内美術館のピカソ作品や、マン・レイなど著名な写真家によるピカソの肖像写真約40点を展示し、ピカソの魅力に迫ります。

開催期間／～10月25日(日)  
観覧料／一般1,000円、大学生500円  
※各種割引などあり。詳しくはお問い合わせください。

パブロ・ピカソ《手を組んだアルルカン》1923年  
©2015 - Succession Pablo Picasso - SPDA(JAPAN)



**県立博物館**

笛吹市御坂町成田1501-1  
TEL 055-261-2631 FAX 055-261-2632

**特別展 世界遺産登録記念・開館10周年記念 富士山 - 信仰と芸術 -**

富士山は、古来より信仰の対象でした。また、優れた芸術作品を生み出す創作の源泉として、常に人々の憧憬を集めてきました。平成25年6月には世界文化遺産に登録され、その価値が世界的に認められました。

今回は、富士山に縁深い山梨・静岡両県が合同で開催します。富士山にまつわる文化財を一堂に集めてその尽きせぬ魅力を紹介しします。

開催期間／10月24日(土)～11月30日(月)  
観覧料／一般1,000円、大学生500円  
※各種割引などあり。詳しくはお問い合わせください。



富士参詣曼荼羅図 (重要文化財 富士山本宮浅間大社蔵)



役行者像 (山梨県指定文化財 円楽寺蔵)

**県立文学館**

甲府市貢川1-5-35  
TEL 055-235-8080 FAX 055-226-9032

**企画展 「雲母」 創刊100年記念 俳句百景 季節を生きる喜び**

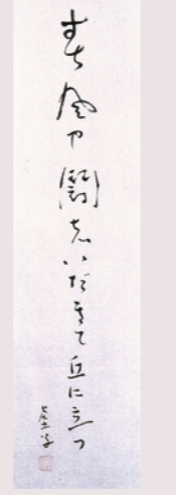
季語は、日本の自然、風土、人々の暮らしに育まれながら、俳句文芸に豊かな広がりをもたらしてきました。

今回は、季語をテーマに、近代俳句が生み出した数々の名句を作者直筆の資料で紹介し、俳句文芸の魅力と奥行きを探ります。また、100年前に創刊され飯田蛇笏、飯田龍太が主宰した俳句雑誌「雲母」の歴史を振り返るとともに、歳時記、句会など俳句創作に関わる資料を展示します。

開催期間／9月19日(土)～11月23日(月・祝)  
観覧料／一般600円、大学生400円  
※各種割引などあり。詳しくはお問い合わせください。



下村為山画 河東碧梧桐 識 明治三十一、二年頃の子規庵新年句会図 1935(昭和10)年 (公益財団法人虚子記念文学館蔵)



高浜虚子 「春風や蘭志いだきて丘に立つ」 軸装(当館蔵)

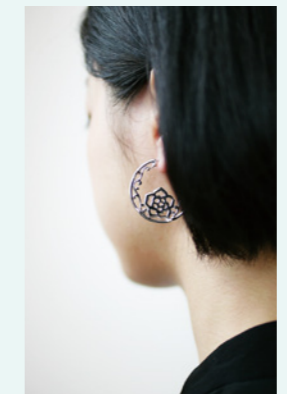
**ジュエリーミュージアム**

甲府市丸の内1-6-1 山梨県防災新館1階やまなしプラザ内  
TEL 055-223-1570 FAX 055-223-1572

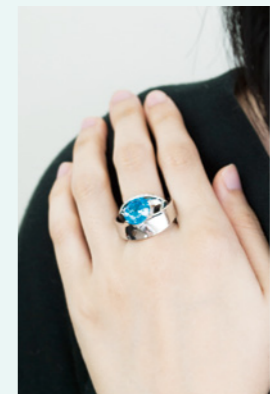
**企画展 ジュエリーのいろは -【ろ】装いの“ロジック”-**

「ジュエリーのいろは」第2回目となる今回は、ジュエリーを暮らしの中で楽しむための「ロジック」(=論理)を紹介します。意外と知らない素材のことや機能のこと、そして、自分に似合うデザインとは? 個性やTPOに合わせたコーディネートなど、暮らしの中で美しく装うためのヒントを探ります。

開催期間／10月23日(金)～2月15日(月)  
観覧料／無料



ピアス<Rosery>



リング<つながりのコミュニケーション>



ペンダント<ゆきのはな>

**県立考古博物館**

甲府市下曾根町923  
TEL 055-266-3881 FAX 055-266-3882

**特別展 縄文の美 - 世界に誇るJOMON芸術 -**

優れた造形美と多彩な文様によって、国内外で高く評価されている縄文土器。今回は、県内外の国宝や重要文化財の土器と土偶を中心に展示し、その歴史的価値と芸術性の高さ、そして「縄文王国山梨」の魅力を紹介しします。



火焰型土器 (国宝 笹山遺跡出土 十日町市博物館蔵)

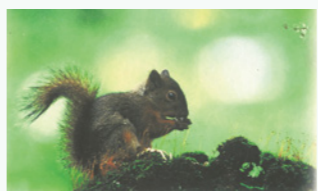
開催期間／10月6日(火)～11月23日(月・祝)  
観覧料／一般・大学生600円  
※各種割引などあり。詳しくはお問い合わせください。

**富士山科学研究所**

富士吉田市上吉田字剣丸尾5597-1  
TEL 0555-72-6203 FAX 0555-72-6183

**企画展 - 夏から秋 -**

富士山に生きる動植物の写真や、シカの頭骨標本、動物のふんの標本などを展示。クイズに挑戦しながら動物や植物の“?”を学習できます。また、動植物や富士山のポストカードをプレゼントしています。



ニホンリス「森のレストラン」



ヤマネ「この写真どこか変?」

開催期間／～11月8日(日)  
観覧料／無料

**県立科学館**

甲府市愛宕町358-1  
TEL 055-254-8151 FAX 055-240-0168

**第17回ライトダウンやまなし2015 一月見里(やまなし)・星ものがたり**

甲府の街の明かりを消して、きれいな星空を取り戻そうと毎年開催してきた「ライトダウン甲府バレー」。昨年からエリアを県内全域に広げ「ライトダウンやまなし」として満天の星空を目指します。メイン会場の県立科学館では、プラネタリウム投影や星空コンサートなどを行います。



開催日時／11月7日(土)午後6時～9時(消灯時間午後8時～9時)  
参加料／無料  
※10月10日(土)・11日(日)午前11時～午後7時にイベントとして、ラザウォーク 甲斐双葉で、望遠鏡作り(材料費1,890円)や移動プラネタリウムなどを開催。

**森林総合研究所**

南巨摩郡富士川町最勝寺2290-1  
TEL 0556-22-8111 FAX 0556-22-8074

**森の教室 クラフト教室 小枝で遊ぼう・壁掛け**

県産材のヒノキの板に、木の実や小枝を貼り付けてオリジナルの壁掛けを作ります。制作時間は1時間程度。アイデア次第でフォトフレームやドアプレートにもなります。



開催期間／～10月31日(土)  
材料費／150円  
※期間中でも材料が無くなり次第終了  
※他のイベント開催時・団体貸切時は不可  
※小学生以下は保護者の同伴が必要