

平成20年度 埋蔵文化財学習活用事業



見る!

触る!

学ぶ!

～奈良時代から室町時代までの土器編～



カマド周辺の土器出土状況
(南アルプス市 百々遺跡)

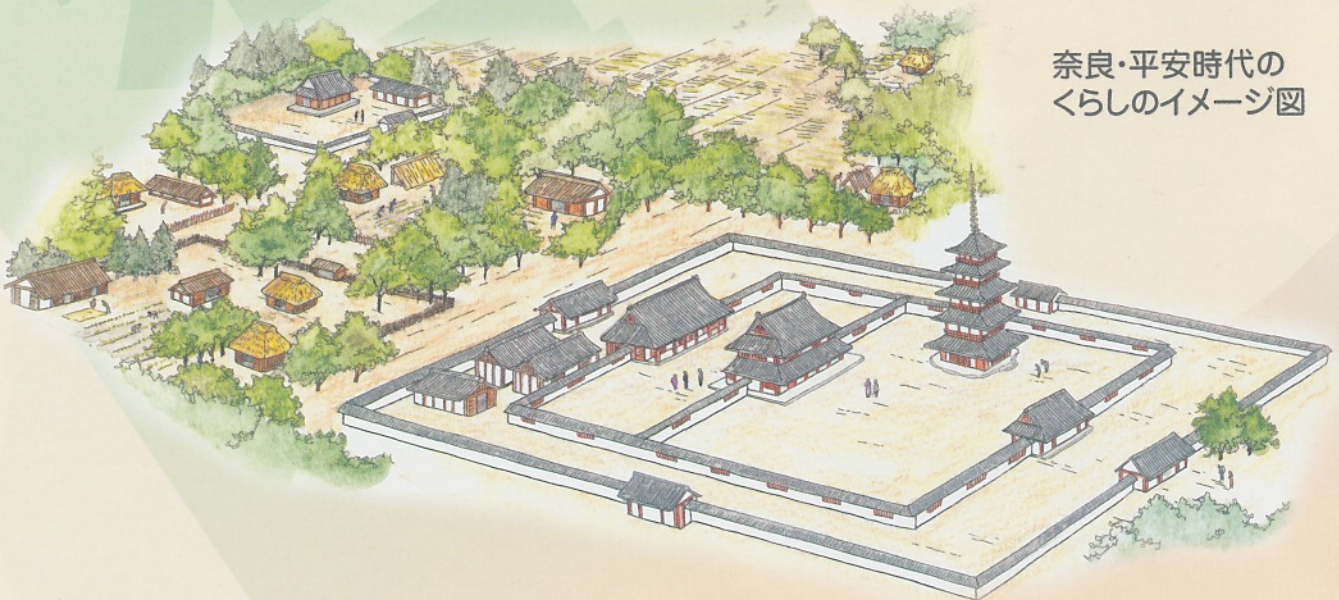
奈良時代から室町時代のようす

奈良時代 NARA 710年～794年

この時代、天皇と貴族の力が強くなり、仏教文化が栄え、税をおさめる制度など国のしくみが整いました。都は、平城京です。

キーワード

- ・律令制のはじまり
- ・平城京
- ・奈良の大仏と国分寺



奈良・平安時代の
くらしのイメージ図

キーワード

- ・貴族の政治と暮らし
- ・平安京
- ・国風の文化
- ・武士の誕生

平安時代 HEIAN 794年～1192年

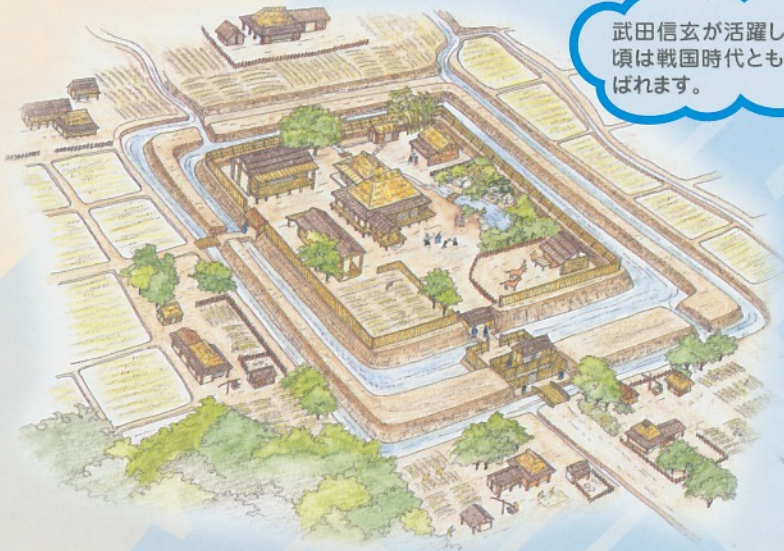
この時代は、貴族が政治の実権を握るようになりますが、争いも増え、この解決に武力が使われるようになりました。そこから武士の勢力が強くなりました。また、この時代には国風文化も発展し、都は平安京へ移りました。

鎌倉・室町時代 KAMAKURA / MUROMACHI —

1192年～1573年

武士が政治の中心となり、争いが続く時代です。鎌倉時代には、新仏教がおこり、室町時代には、公家・武家・民衆の文化が交わり、現在の日本文化の基礎がてきあがりしました。

鎌倉・室町時代のくらしのイメージ図



武田信玄が活躍した頃は戦国時代とも呼ばれます。

キーワード

- ・武士の政治の始まり
- ・幕府
- ・合戦
- ・鎌倉新仏教
- ・和風の文化

復元・修理した土器が出土した遺跡はここです。



奈良時代

- ① 大塚遺跡 (南アルプス市)
- ② 駒井遺跡 (韮崎市)
- ③ 北堀遺跡 (笛吹市)
- ④ 獅子之前遺跡 (甲州市)
- ⑤ 二之宮遺跡 (笛吹市)
- ⑥ 南堀之内遺跡 (大月市)

平安時代

- ⑦ 原田遺跡 (北杜市)
- ⑧ 塩川遺跡 (北杜市)
- ⑨ 寺所遺跡 (北杜市)
- ⑩ 百々遺跡 (南アルプス市)
- ⑪ 桜井畑遺跡 (甲府市)
- ⑫ 西畑A遺跡 (甲州市)
- ⑬ 影井遺跡 (甲州市)
- ⑭ 狐原遺跡 (笛吹市)
- ⑮ 姥塚遺跡 (笛吹市)
- ⑯ 九鬼II遺跡 (都留市)

鎌倉・室町時代

- ⑰ 桜井畑遺跡 (甲府市)
- ⑱ 二本柳遺跡 (南アルプス市)
- ⑲ 大師東丹保遺跡 (南アルプス市)
- ⑳ 大輪寺東遺跡 (韮崎市)

奈良時代から室町時代のくらし-食事に使う土器-

奈良時代

NARA

では、古墳時代に朝鮮半島から伝わったカマドが引き続き使われ、カマドに据え付けた甕で煮炊きが行なわれます。中には、置きカマドと呼ばれるポータブルなものもあります。土器には、弥生土器の伝統を受け継いできた土師器という素焼きの土器と、朝鮮半島からの輸入技術でつくられた須恵器があり、杯・皿・蓋・甕などの種類があります。

食事に使う土器

つき
杯

一人一人で行われる銘々皿です。



北堀遺跡



駒井遺跡

すえきつき
須恵器杯



駒井遺跡



影井遺跡

ふた
蓋



大塚遺跡

料理に使う土器

かめ
甕



大塚遺跡



大塚遺跡



大塚遺跡

かめ
口口の甕



南堀之内遺跡

かめ
輪積みの甕



南堀之内遺跡

お
置きカマド



北堀遺跡

平安時代

HEIAN

では、奈良時代と変わらない煮炊きの様子が見られますが、平安時代の中頃から、羽釜と呼ばれる鍔のついた土器がカマドで使われるようになります。土器には、杯・皿・碗・甕・鍋・羽釜などの種類があり、山梨県特有の甲斐型土器や、東海地方で作られた灰釉陶器が使われるようになります。

食事に使う土器

つき
杯

内側を黒くする土器が出現します。



塩川遺跡



寺所遺跡

かいゆうとうき
灰釉陶器



影井遺跡



寺所遺跡

灰釉陶器は、草木の灰を土薬として使う焼き物です。

料理に使う土器

はち
鉢



影井遺跡



影井遺跡

かめ
甕



九鬼Ⅱ遺跡

なべ
鍋



影井遺跡

はがま
羽釜



影井遺跡



影井遺跡

鎌倉・室町時代

KAMAKURA / MUROMACHI

では、奈良・平安時代に引き続きカマドも使われますが、いろいろが設けられ、取っ手の付いた土器が作られるようになります。坏のかわりに、かわらけと呼ばれる皿が作られます。また、この時代から、摺鉢や茶釜なども作られるようになりました。

食事に使う土器

碗・皿など

日常では、漆塗りの木製碗・皿が使われていましたが、土の中では腐ってしまうため、発見される例は、それほど多くはありません。

料理に使う土器

羽釜



大師東丹保遺跡

鍋



大師東丹保遺跡

茶釜



二本柳遺跡



大輪寺東遺跡

かわらけ

ハレの日などの食事に使われて、その都度、廃棄されるため、たくさん発見されます。



大師東丹保遺跡

摺鉢



二本柳遺跡



桜井畑遺跡

甲斐型土器の特徴

KAIGATA - DOKI

奈良時代終わり頃から平安時代（8C後半-10C後半）に作られた、山梨特有の土器です。山梨県周辺と、遠くは平城京の遺跡からも出土しています。坏・皿・蓋・甕・鉢・羽釜・置きカマドなどの種類があります。

坏



桜井畑遺跡

坏や皿の内側には暗文と呼ばれる放射状の模様があり、外側は良く磨いたり、削られて、なめらかに仕上げられています。



内側の拡大写真

鉢



北堀遺跡

甕や鉢の表面には、金色に光る鉱物（雲母）が見られ、ハケのあとが付けられます。また、土器の底部には、木葉の痕がついています。

甕



北堀遺跡

皿



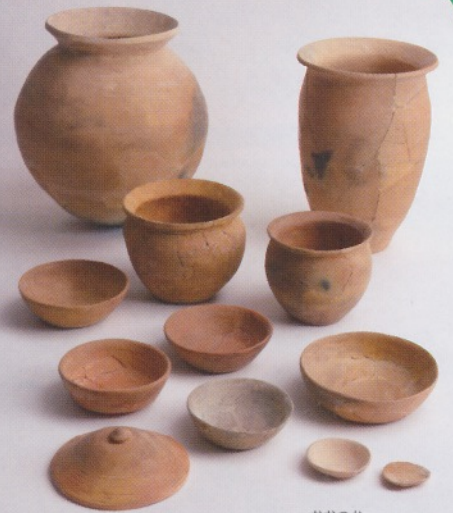
桜井畑遺跡

奈良時代から 室町時代の土器

奈良時代 NARA



きたほり
8世紀（北堀遺跡）



おおつが
8世紀（大塚遺跡）



みなみほりのうち
8世紀（南堀之内遺跡）

平安時代 HEIAN



さくらいぼた
9世紀（桜井畑遺跡）

鎌倉・室町時代 KAMAKURA MUROMACHI



13世紀～14世紀
だいしひがしたんぼ
(大師東丹保遺跡)



16世紀
だいりんじひがし さくらいばた にほんやなぎ
(大輪寺東遺跡 / 桜井畑遺跡 / 二本柳遺跡)



11世紀～12世紀 (かげい)
かげい
(影井遺跡)



10世紀 (しおかわ てらどこ)
しおかわ てらどこ
(塩川遺跡 / 寺所遺跡)



11世紀 (うぼづか)
うぼづか
(姥塚遺跡)

土器を

見て! 触って! 学ぼう!

と思ったら...

実物の土器を使って 体験型の授業をしたい!

奈良時代から室町時代までの土器を、学校の授業で使えるように貸出準備をしています。実物を手に取って地域の歴史を調べたり、土器をつくって、昔の生活を体験できます。

※指定文化財は貸出できません。

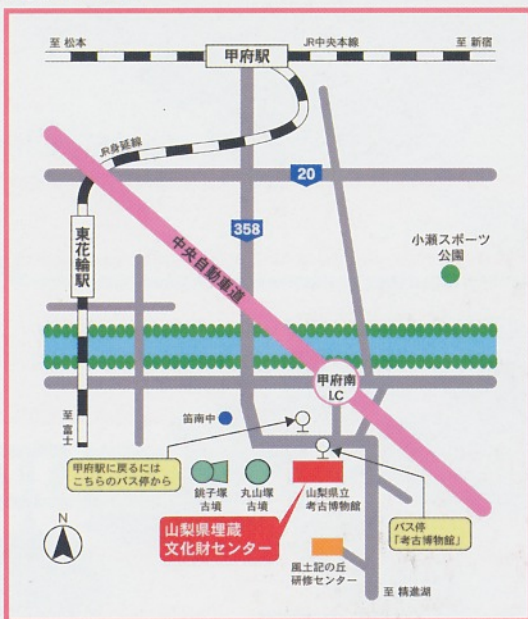
埋蔵文化財センターに電話またはFAXでお問い合わせ下さい。また、ホームページに詳細を載せています。そちらもご覧ください。

先生方の考えた授業をサポートします。
学校での授業や体験学習のお手伝いをいたします。

縄文・弥生
古墳時代編も
あります。



案内図



各種事業のご案内

No	事業名	対象	時期
1	出前支援	小・中・高校・その他教育機関	通年
2	発掘体験セミナー	小学生以上	年10回程度
3	先生のための文化財活用支援講座	学校の先生・教育機関職員	年1回
4	職場体験	小・中・高校生	通年
5	考古資料貸出キット	小・中・高校・その他教育機関	通年
6	埋蔵文化財DVD貸出	小・中・高校・その他教育機関	通年
7	発掘現場説明会・見学会	どなたでも	随時
8	遺跡調査発表会	どなたでも	秋・春
9	遺跡展	どなたでも	毎年3~4月頃
10	遺跡展巡回展	どなたでも	年3ヶ所程度
11	埋蔵文化財シンポジウム	どなたでも	年1回
12	講師派遣	要相談	通年
13	埋蔵文化財相談窓口	どなたでも	通年
14	広報紙「埋文やまなし」	どなたでも	年3回発行
15	ホームページ	どなたでも	随時更新

お問い合わせ

山梨県埋蔵文化財センター

〒400-1508 山梨県甲府市下曾根町923
TEL 055-266-3016 / FAX 055-266-3882
ホームページ <http://www.pref.yamanashi.jp/barrier/html/maizou-bnk/index.html>