

平成 27 年度

事業概要

(平成 26 年度実績)

山梨県障害者相談所

目 次

第1 障害者相談所の概要

1 沿革	1
2 名称・所在地	2
3 施設概要	2
4 職員構成	3
5 機能	3
6 業務内容	
(1) 身体障害者更生相談所(身体障害者相談スタッフ)	4
(2) 身体障害者手帳交付事務(手帳交付スタッフ)	6
(3) 知的障害者更生相談所(知的障害者相談スタッフ)	7

第2 業務の実施状況

1 身体障害者手帳部門	
(1) 年度別交付者数及び交付件数	9
(2) 交付状況一覧表	10
(3) 月別交付件数	11
(4) 等級別・年齢別身体障害者数	12
(5) 障害別・年齢別身体障害者数	13
(6) 福祉事務所別・年齢別身体障害者数	14
(7) 障害別・市町村別身体障害者数	15
(8) 障害保健福祉圏域別身体障害者数	16
2 療育手帳部門	
(1) 本県における療育手帳の障害程度基準	17
(2) 年度別交付件数	17
(3) 年齢区分別件数	17
(4) 障害程度別・市町村別区分件数	18
3 身体障害者更生相談所部門	
(1) 年度別相談件数	19
(2) 年度別判定件数及び判定書交付件数	19
(3) 保健福祉事務所圏域別判定書交付件数	20
(4) 巡回相談実施状況	21
(5) 市町村障害福祉担当者学習会実施状況	22
(6) 施設入所調整会議実施状況	22
4 知的障害者更生相談所部門	
(1) 年度別・種別相談判定件数	23
(2) 年度別・相談場所別相談判定件数	23
(3) 療育手帳受付・判定件数	23
(4) 年齢別・性別・障害程度別処理件数	24
(5) 知的障害者福祉業務従事者研修会実施状況	24
(6) 施設入所調整会議実施状況	24
(7) 巡回相談実施状況	24

5 補装具部門	
(1) 月別来所件数	25
(2) 富士ふれあいセンター定例業務件数	25
(3) あけぼの医療福祉センターギブス室・補装具修理室業務件数	25
(4) 巡回相談・県立中央病院・他判定件数	25

第1 障害者相談所の概要

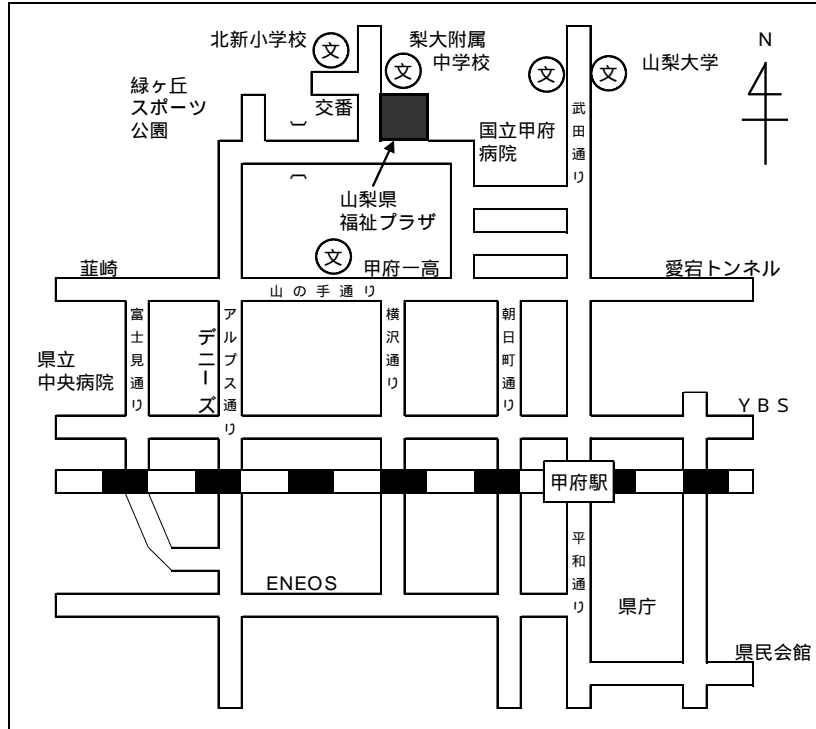
1 沿革

昭和28年4月1日	義肢装具製作施設であった県立傷痍軍人機械製作所(笛吹市石和町)を身体障害者更生指導所(甲府市美咲2丁目)に吸収
昭和28年7月30日	県条例第24号により身体障害者福祉法(昭和24年法律第283号)に基づく身体障害者更生相談所を身体障害者更生指導所に併設
昭和35年8月1日	県条例第25号により精神薄弱者福祉法(昭和35年法律第37号)に基づく精神薄弱者更生相談所を併置
昭和40年3月31日	精神薄弱者更生相談所を分離し中央児童相談所に移設
昭和48年4月1日	社会福祉村計画により身体障害者更生指導所を廃止し身体障害者福祉センターとして韮崎市へ移転
昭和50年4月1日	身体障害者福祉センターがあげばの医療福祉センターへ改変
昭和59年4月1日	身体障害者更生相談所を県社会福祉会館(甲府市丸の内1丁目)へ移転
平成4年4月1日	身体障害者手帳交付事務が県障害福祉課から移管 身体障害者更生相談所が県民会館(甲府市丸の内1丁目)へ移転
平成9年4月1日	身体障害者更生相談所・精神薄弱者更生相談所・補装具製作施設を山梨県障害者相談所として統合し県福祉プラザ(甲府市北新1丁目)へ移転
平成11年4月1日	療育手帳交付事務が県福祉事務所から移管
平成13年4月1日	庶務業務の集中化に伴い「手帳交付担当」「身体障害者担当」「知的障害者担当」「義肢装具担当」の4担当
平成18年4月1日	発達障害者支援法(平成17年法律第167号)に基づく発達障害者支援センターを併置し5担当
平成23年3月31日	発達障害者支援センターを分離しこころの発達総合支援センターに移設
平成24年3月31日	義肢装具製作業務の終了に伴い補装具製作施設を廃止
平成25年4月1日	義肢装具製作業務終了に伴う組織再編で「手帳交付スタッフ」「身体障害者相談・義肢装具スタッフ」「知的障害者相談スタッフ」の3スタッフ

2 名称・所在地

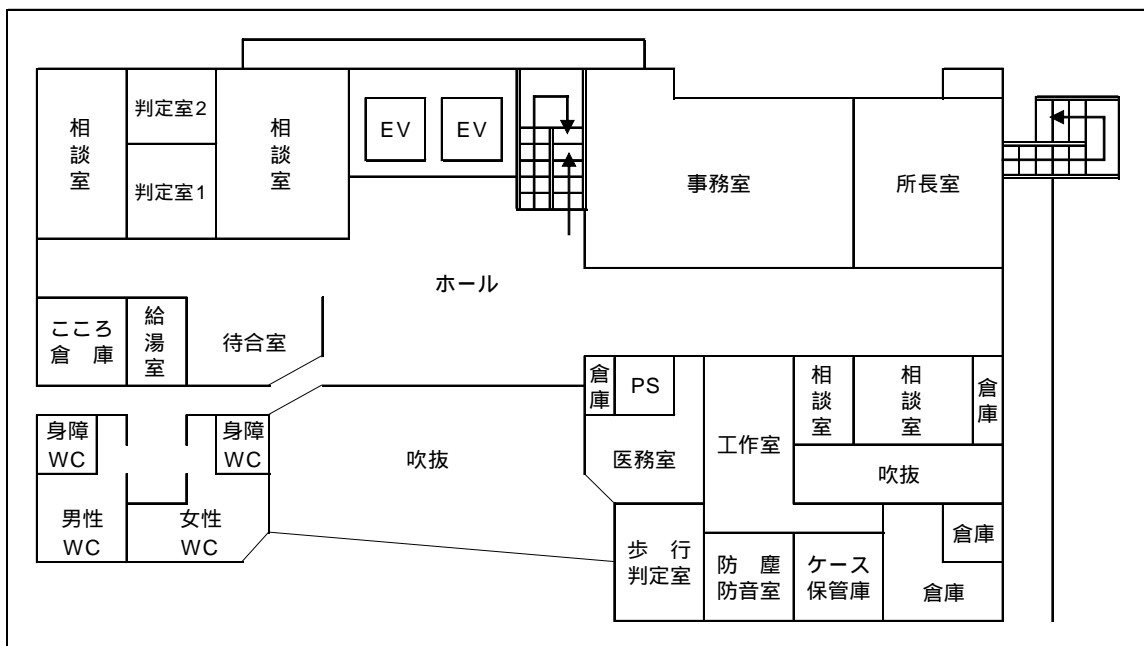
名 称 山梨県障害者相談所
(身体障害者更生相談所、知的障害者更生相談所併設)

所 在 地 山梨県甲府市北新1丁目2-12 山梨県福祉プラザ3階
TEL:055-254-8671(代) FAX:055-254-8675

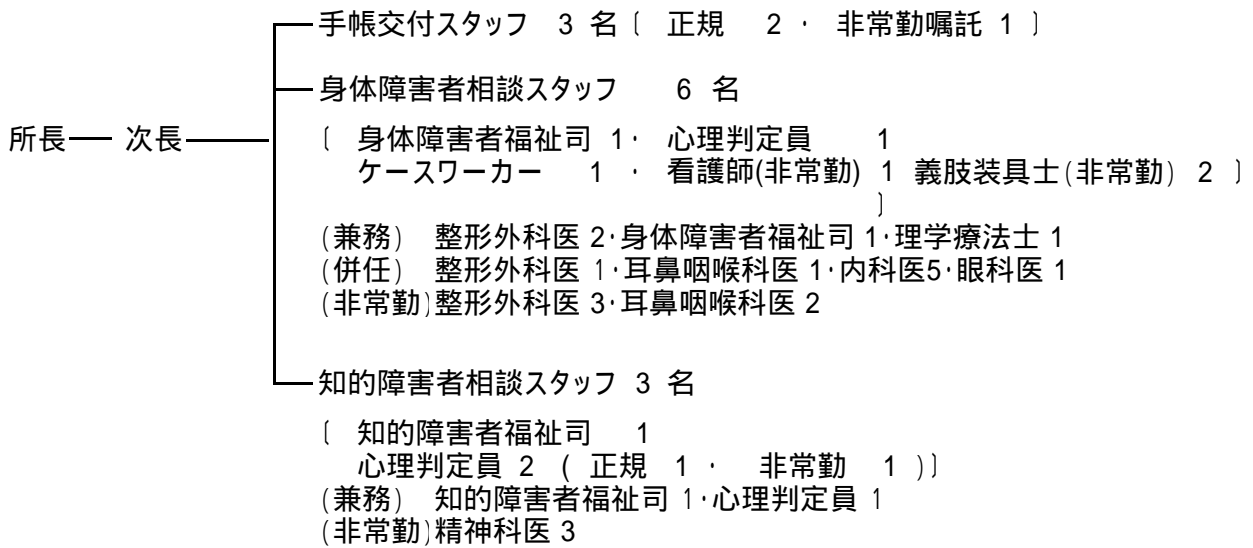


電車: 甲府駅下車、北口から徒歩20分
バス: 甲府駅北口バス停「北口 番線」より乗車、山梨県福祉プラザ前にて下車

3 施設概要



4 職員構成 (平成27年4月1日 現在)



5 機能

身体障害者更生相談所 (身体障害者福祉法 11条)

身体障害者手帳交付事務 (身体障害者福祉法 15条)

知的障害者更生相談所 (知的障害者福祉法 12条)

療育手帳交付事務 (山梨県療育手帳交付規則、山梨県療育手帳事務処理要領)

6 業務内容

(1) 身体障害者更生相談所(身体障害者相談スタッフ)

ア 更生援護に係る専門的な知識・技能を必要とする相談及び判定並びに指導

(ア) 更生援護に係る専門的な相談及び判定並びに指導

- a 補装具費支給事務 (障害者総合支援法第76条)
- b 自立支援医療費(更生医療)支給認定(障害者総合支援法第58条第1項、第74条第1項)
- c 福祉的就労
- d 生活制度その他

(イ) 市町村の援護の実施に関し、市町村相互間の連絡調整及び情報提供等広域的な見地からの相談及び指導(必要に応じ、巡回相談を実施)

(身体障害者福祉法第11条、障害者総合支援法第2・22・26条)

(ウ) 施設入所に係る市町村との連絡調整

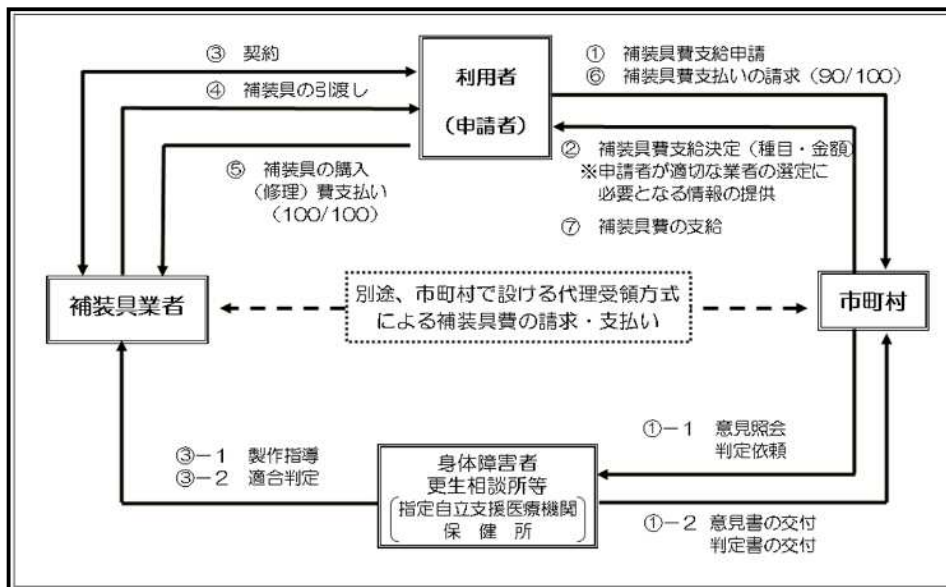
施設サービスの利用が円滑かつ公平・公正に行われるよう調整

イ 身体障害者の医学的及び心理的並びに職能的判定

(ア) 補装具費支給事務に係る医学的及び適合判定

- ・ 補装具費支給事務に係る医学的判定は、別途年間予定に基づき、各判定会場及び巡回相談会場で実施
- ・ 適合判定は、医学的判定及び巡回相談会場を含め、随時実施

[補装具費支給事務の流れ]

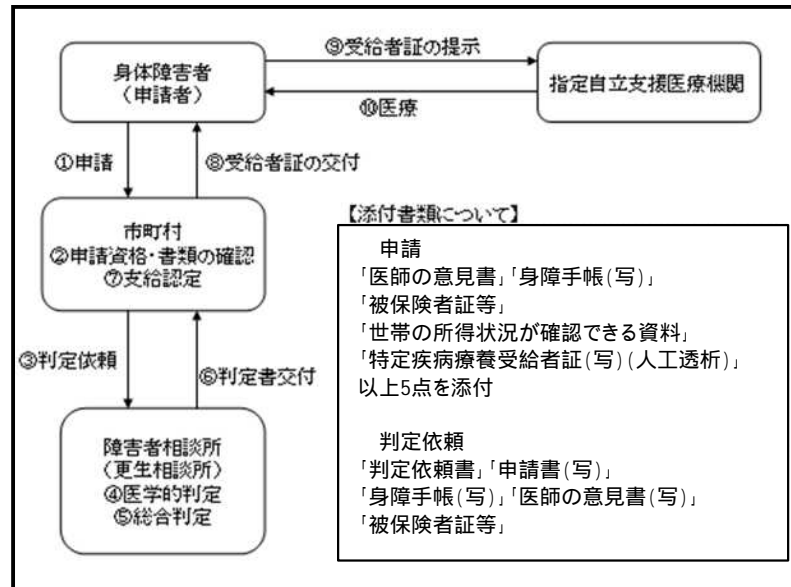


[医学的判定一覧]

判定会場	障害者相談所	あけぼの医療福祉センター (外来を利用)	県立中央病院 (外来を利用)	富士ふれあいセンター	嘱託医 (外来を利用)
医学的 判定日時 (原則)	月4回 AM10:00～又は PM2:00～	毎週月曜日 PM2:00～	第2金曜日 PM3:00～	第2,4火曜日 PM2:30～	毎週火曜日及び 第2金曜日 PM2:30～
判定方法	原則、来所等による直接判定とする (場合により、意見書による書類判定も可)				書類判定
診療科目	整形外科				耳鼻科

(イ) 自立支援医療費(更生医療)支給認定に係る医学的及び総合判定

[自立支援医療費(更生医療)支給認定事務の流れ]



(ウ) その他の医学的及び心理学的並びに職能的判定

ウ 地域リハビリテーション推進事業

リハビリテーション関係職員の研修の実施

エ 巡回相談

市町村による援護の適切な実施の支援及び身体障害者の更生援護の利便性を確保するため、県内を巡回して医学的及び心理学的並びに職能的判定を行い、その更生援護に必要な総合的相談を実施

- ・ 別途年間計画に基づき、年11回実施

オ その他

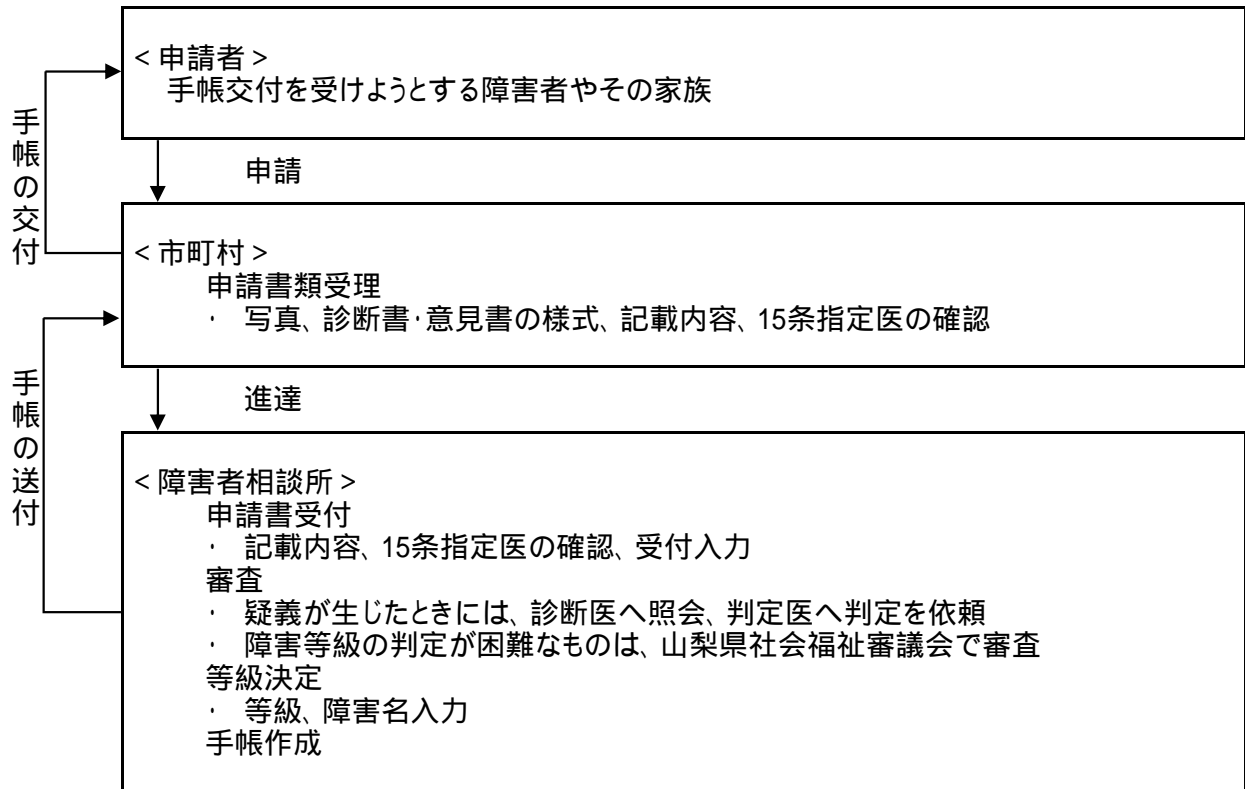
- ・ 山梨県介護実習普及センターへの福祉用具に関する技術的支援
- ・ 補装具適正化会議の開催

(2) 身体障害者手帳交付事務(手帳交付スタッフ)

ア 身体障害者手帳の交付

(身体障害者福祉法第4・15条、同法施行規則第2条)

[身体障害者手帳交付のフローチャート]



(3) 知的障害者更生相談所(知的障害者相談スタッフ)

ア 相談・指導

知的障害者に関する問題について、家庭、県福祉保健部、市福祉事務所その他からの相談に対する助言・指導

(知的障害者福祉法第12条第2項)

イ 判定・指導

18歳以上の知的障害者の医学的、心理学的、職能的判定に関する指導

(知的障害者福祉法第11条第1項第2号八)

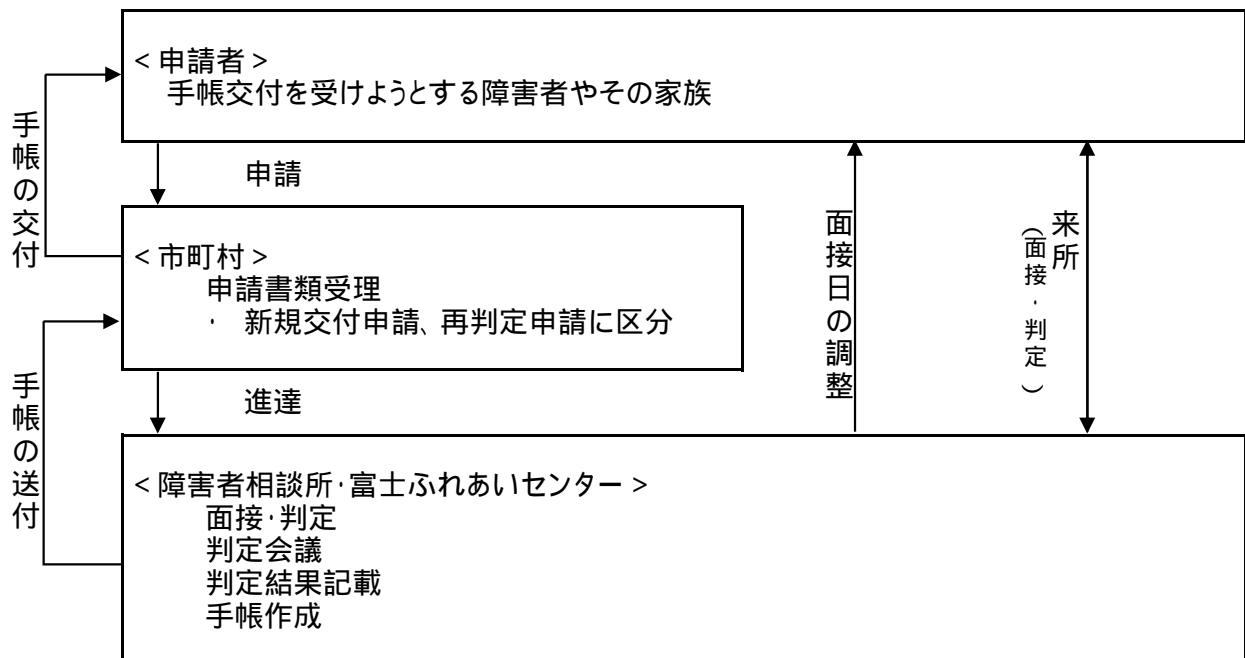
ウ 判定書の交付

知的障害者の福祉を図る必要な判定書の交付

(知的障害者福祉法第9・11条、同法施行令第2条)

エ 療育手帳の判定・交付

[療育手帳交付のフローチャート]



オ 巡回相談

市町村による援護の適切な実施の支援及び知的障害者の更生援護の利便性を確保するため、県内を巡回して社会学的、医学的、心理学的・職能的判定及びその更生援護に必要な総合的相談に対する助言・指導

カ 技術的援助

県福祉保健部、市福祉事務所からの技術的相談に対する援助・助言

(知的障害者更生相談所の設置及び運営について第2)

キ 統計資料の整備と技術指針の研究

県内の知的障害者の援護に必要な統計資料の整備

(知的障害者更生相談所の設置及び運営について第2-3)

ク 研究会の開催

県内の知的障害者援護事業従事者が参加する研究会の企画実施

(知的障害者更生相談所の設置及び運営について第2-1)

ケ 施設入所に係る市町村との連絡調整

施設サービスが、円滑かつ公平・公正に利用されるための調整

コ 相談の種別

(ア) 知的障害者援護施設への入所又は通所

(イ) 適当な職業に就くための相談又は職業安定所等への紹介

(ウ) 医療や保健指導等の相談又は医療保健施設等(病院、保健所等)への紹介や依頼

(エ) 生活保護保運適用、所得税の障害者控除、各種年金・手当等

(オ) 療育手帳に関係

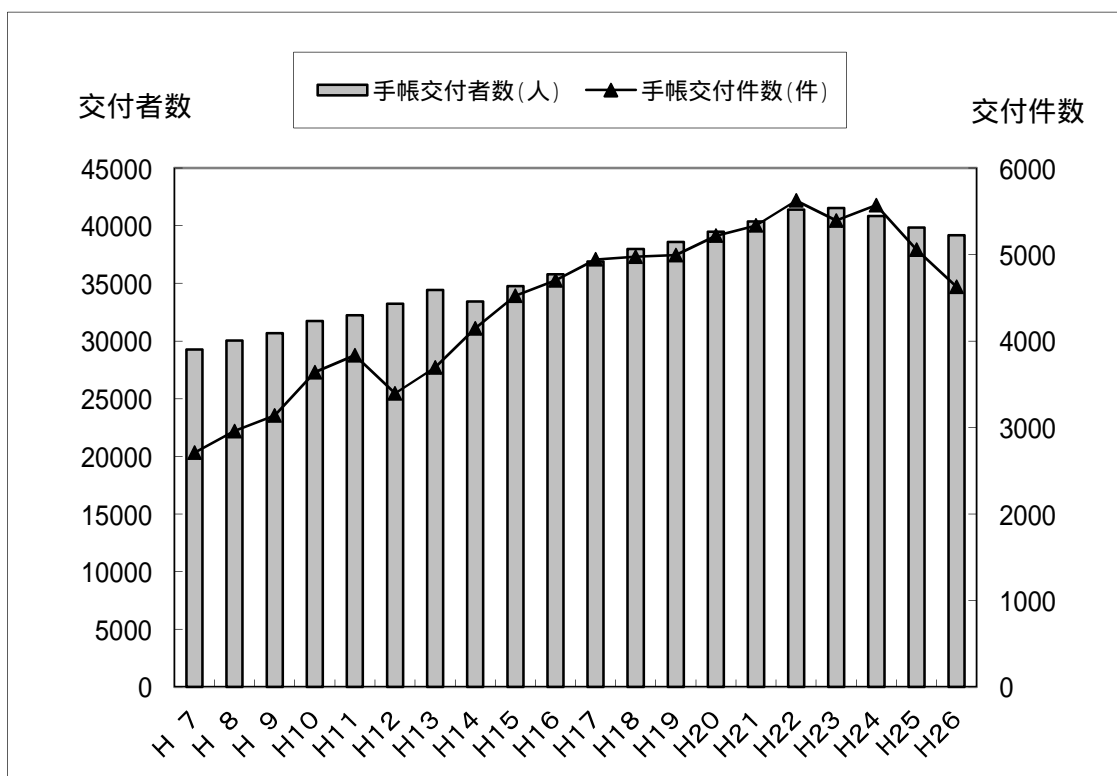
(カ) 上記以外の相談

第 2 業務の実施状況

1 身体障害者手帳部門

(1)年度別交付者数及び交付件数

年度	手帳交付者数(人)	伸率(%)	手帳交付件数(件)	伸率(%)
H 7	29,252		2,708	
H 8	30,049	2.7	2,957	9.2
H 9	30,673	2.1	3,140	6.2
H10	31,737	3.5	3,638	15.9
H11	32,236	1.6	3,836	5.4
H12	33,244	3.1	3,395	-11.5
H13	34,430	3.6	3,696	8.9
H14	33,441	-2.9	4,145	12.1
H15	34,753	3.9	4,525	9.2
H16	35,803	3.0	4,701	3.9
H17	36,890	3.0	4,944	5.2
H18	37,978	2.9	4,974	0.6
H19	38,585	1.6	4,995	0.4
H20	39,490	2.3	5,218	4.5
H21	40,375	2.2	5,336	2.3
H22	41,387	2.5	5,625	5.4
H23	41,548	0.4	5,394	-4.1
H24	40,844	-1.7	5,572	3.3
H25	39,850	-4.1	5,058	-9.2
H26	39,189	-4.1	4,628	-8.5



(2) 交付状況一覧表

福祉事務所別合計

種別 福祉事務所名		平成26年度交付状況					前年度 (H25)	前年比(%)
		新規	障変	破損	紛失	合計		
市	甲府市	615	436	64	66	1,181	1,305	90.5
	富士吉田市	107	68	10	17	202	220	91.8
	都留市	78	38	9	7	132	142	93.0
	山梨市	124	87	10	14	235	214	109.8
	大月市	84	39	9	10	142	163	87.1
	韮崎市	66	69	9	12	156	180	86.7
	南アルプス市	184	138	14	12	348	377	92.3
	北杜市	125	77	53	9	264	295	89.5
	甲斐市	162	144	14	18	338	406	83.3
	笛吹市	239	170	18	28	455	468	97.2
	上野原市	83	33	4	6	126	106	118.9
	甲州市	82	80	4	15	181	214	84.6
	中央市	55	81	5	8	149	179	83.2
	小計	2,004	1,460	223	222	3,909	4,269	91.6
県	中北	45	33	3	6	87	94	92.6
	峡東	0	0	0	0	0	0	0.0
	峡南	228	153	9	21	411	443	92.8
	富士・東部	133	75	6	7	221	252	87.7
	小計	406	261	18	34	719	789	91.1
合計		2,410	1,721	241	256	4,628	5,058	91.5

(3)月別交付件数

交付月	新規	障害 変更	破損	紛失	小計	前年度	前年度 比	却下	返戻	返還	住所・ 氏名 変更	転入	転出	証明	有期 認定	再認定 通知	
上半期	4月計	301	194	21	25	541	441	122.7	9		506	105	19	17		166	119
	5月計	235	190	39	16	480	504	95.2		1	450	121	17	6		186	106
	6月計	198	141	15	13	367	402	91.3			412	70	12	8		149	108
	7月計	183	123	15	16	337	436	77.3			325	68	7	8		142	96
	8月計	172	124	14	14	324	556	58.3			314	59	3	7		138	102
	9月計	187	119	19	18	343	374	91.7		5	294	66	9	2		162	105
	小計	1,276	891	123	102	2,392	2,713		9	6	2,301	489	67	48	0	943	636
下半期	10月計	252	180	38	54	524	372	140.9	10	4	457	108	16	7		199	105
	11月計	181	133	15	18	347	387	89.7		3	332	61	11	7		135	105
	12月計	173	121	12	14	320	443	72.2		2	346	78	11	3		145	107
	1月計	183	124	15	19	341	423	80.6	21	2	396	88	10	14		153	118
	2月計	149	135	17	23	324	371	87.3		2	379	89	3	1		136	120
	3月計	196	137	21	26	380	349	108.9			941	85	4	7		142	119
	小計	1,134	830	118	154	2,236	2,345		31	13	2,851	509	55	39	0	910	674
合計	2,410	1,721	241	256	4,628	5,058	91.5	40	19	5,152	998	122	87	0	1,853	1,310	
前年件数	2,827	1,800	205	226	5,058			20	20	5,943	921	124	69	0	1,788	1,617	
前年比率	85.2	95.6	117.6	113.3	91.5			200.0	95.0	86.7	108.4	98.4	126.1		103.6	81.0	

対前年比 430 件の減少

(4) 等級別・年齢別身体障害者数

平成27年3月31日 現在

年齢区分	1級	2級	小計	3級	4級	小計	5級	6級	小計	免疫機能	合計
0～5	74	15	89	20	5	25	3	3	6		120
6～11	114	38	152	23	15	38	10	21	31		221
12～14	61	24	85	24	11	35	7	11	18		138
15～17	47	31	78	15	11	26	9	9	18		122
小計	296	108	404	82	42	124	29	44	73		601
18～19	41	12	53	8	7	15	4	11	15		83
20～29	191	111	302	74	84	158	40	54	94		554
30～39	287	174	461	114	124	238	73	72	145		844
40～49	585	314	899	228	388	616	147	121	268		1,783
50～59	988	480	1,468	440	846	1,286	246	193	439		3,193
小計	2,092	1,091	3,183	864	1,449	2,313	510	451	961		6,457
60～64	1,025	480	1,505	414	794	1,208	186	155	341		3,054
65～69	1,399	602	2,001	631	1,115	1,746	253	188	441		4,188
70～74	1,559	652	2,211	778	1,273	2,051	227	257	484		4,746
75～	6,236	2,730	8,966	3,577	5,184	8,761	908	1,432	2,340		20,067
小計	10,219	4,464	14,683	5,400	8,366	13,766	1,574	2,032	3,606		32,055
県計										76	76
合計	12,607	5,663	18,270	6,346	9,857	16,203	2,113	2,527	4,640	76	39,189

免疫機能障害に係る数値は、プライバシーに配慮し、年齢及び等級区分は表示していない。

(5)障害別・年齢別身体障害者数

平成27年3月31日 現在

年齢区分	視覚	聴覚	平衡	小計	音声 言語 そしゃく	肢体	心臓	腎臓	呼吸器	ぼうこう 直腸	小腸	免疫	肝臓	小計	合計
0～5	3	13	0	13	0	68	21	3	1	4	1		6	36	120
6～11	9	19	0	19	4	160	17	1	4	3	0		4	29	221
12～14	3	20	0	20	2	81	17	2	1	9	0		3	32	138
15～17	7	20	0	20	1	77	12	0	0	3	0		2	17	122
小計	22	72	0	72	7	386	67	6	6	19	1		15	114	601
18～19	3	9	0	9	2	58	7	2	1	0	0		1	11	83
20～29	31	66	0	66	9	357	59	14	2	10	2		4	91	554
30～39	71	87	0	87	12	508	83	59	5	14	1		4	166	844
40～49	154	119	2	121	36	986	246	186	7	39	5		3	486	1,783
50～59	203	183	3	186	64	1,781	466	376	19	86	3		9	959	3,193
小計	462	464	5	469	123	3,690	861	637	34	149	11		21	1,713	6,457
60～64	209	166	3	169	48	1,638	514	349	25	96	2		4	990	3,054
65～69	249	192	8	200	51	2,164	788	449	85	194	2		6	1,524	4,188
70～74	259	303	0	303	71	2,411	1,051	392	106	150	1		2	1,702	4,746
75～	1,319	2,122	14	2,136	190	10,024	4,142	854	666	733	2		1	6,398	20,067
小計	2,036	2,783	25	2,808	360	16,237	6,495	2,044	882	1,173	7		13	10,614	32,055
県計												76		76	76
合計	2,520	3,319	30	3,349	490	20,313	7,423	2,687	922	1,341	19	76	49	12,517	39,189

免疫機能障害に係る数値は、プライバシーに配慮し、年齢区分は表示していない。

(6) 福祉事務所別・年齢別身体障害者数

平成27年3月31日 現在

事務所区分	0～5	6～11	12～14	15～17	小計	18～19	20～29	30～39	40～49	50～59	小計	60～64	65～69	70～74	75～	小計	免疫	合計
中北	2	5	4	3	14	2	11	23	28	60	124	39	79	72	246	436		574
峡東	0	0	0	0	0	0	0	0	0	0	0	0	0	0	0	0		0
峡南	3	10	10	3	26	4	35	41	120	244	444	256	332	406	1,889	2,883		3,353
富士・東部	9	11	8	11	39	3	31	56	91	203	384	171	207	211	958	1,547		1,970
甲府市	34	51	27	27	139	18	134	197	483	765	1,597	730	1,040	1,152	5,865	8,787		10,523
富士吉田市	9	14	13	8	44	8	32	46	94	179	359	178	212	261	876	1,527		1,930
都留市	0	4	6	4	14	4	17	28	53	112	214	93	118	145	572	928		1,156
山梨市	7	10	6	3	26	4	16	46	75	161	302	136	150	213	918	1,417		1,745
大月市	3	4	3	2	12	3	13	27	57	124	224	96	150	179	744	1,169		1,405
韮崎市	5	10	2	10	27	5	37	41	61	114	258	127	174	175	679	1,155		1,440
南アルプス市	15	30	16	11	72	9	56	78	160	267	570	260	318	360	1,398	2,336		2,978
北杜市	8	9	3	3	23	1	19	35	96	160	311	164	274	242	1,190	1,870		2,204
甲斐市	6	22	12	15	55	5	49	77	150	227	508	194	318	395	1,089	1,996		2,559
笛吹市	11	23	11	10	55	4	56	68	136	268	532	250	407	494	1,910	3,061		3,648
上野原市	1	6	4	4	15	6	10	19	49	92	176	95	113	104	454	766		957
甲州市	4	3	2	1	10	3	24	27	62	111	227	141	141	182	737	1,201		1,438
中央市	3	9	11	7	30	4	14	35	68	106	227	124	155	155	542	976		1,233
小計	120	221	138	122	601	83	554	844	1,783	3,193	6,457	3,054	4,188	4,746	20,067	32,055		39,113
県計																	76	76
合計	120	221	138	122	601	83	554	844	1,783	3,193	6,457	3,054	4,188	4,746	20,067	32,055	76	39,189

免疫機能障害に係る数値は、プライバシーに配慮し、事務所及び年齢区分は表示していない。

(7)障害別・市町村別身体障害者数

平成27年3月31日 現在

市町村名	視覚	聴覚	平衡	小計	音・言・そ	肢体	心臓	腎臓	呼吸器	ぼうこう 直腸	小腸	免疫	肝臓	小計	合計	
甲府市	741	956	9	965	149	5,376	2,009	678	242	346	4		13	3,292	10,523	
富士吉田市	123	92	2	94	31	1,058	314	174	59	73	0		4	624	1,930	
都留市	74	78	1	79	17	599	230	95	24	36	0		2	387	1,156	
山梨市	106	175	0	175	34	928	314	90	36	57	3		2	502	1,745	
大月市	92	116	1	117	14	679	292	115	31	62	1		2	503	1,405	
韮崎市	81	130	1	131	15	742	302	87	31	50	1		0	471	1,440	
南アルプス市	161	293	0	293	24	1,534	609	202	54	94	3		4	966	2,978	
北杜市	126	196	3	199	18	1,116	433	158	83	68	0		3	745	2,204	
甲斐市	157	222	1	223	32	1,372	452	182	66	71	1		3	775	2,559	
笛吹市	282	276	6	282	37	1,956	676	203	75	130	0		7	1,091	3,648	
上野原市	65	87	1	88	14	544	130	59	13	42	1		1	246	957	
甲州市	78	118	1	119	17	755	296	91	25	57	0		0	469	1,438	
中央市	50	101	0	101	19	640	278	87	20	35	1		2	423	1,233	
市部計	2,136	2,840	26	2,866	421	17,299	6,335	2,221	759	1,121	15		43	10,494	33,216	
市川三郷町	64	94	0	94	5	483	164	63	15	33	1		1	277	923	
西八代郡計	64	94	0	94	5	483	164	63	15	33	1		1	277	923	
早川町	6	13	0	13	4	50	19	8	4	4	0		0	35	108	
身延町	79	90	0	90	9	485	219	70	40	28	1		0	358	1,021	
南部町	37	39	1	40	6	272	86	30	14	13	0		1	144	499	
富士川町	49	82	0	82	12	397	159	52	21	29	0		1	262	802	
南巨摩郡計	171	224	1	225	31	1,204	483	160	79	74	1		2	799	2,430	
昭和町	30	50	1	51	6	270	138	49	9	19	1		1	217	574	
中巨摩郡計	30	50	1	51	6	270	138	49	9	19	1		1	217	574	
道志村	4	2	0	2	0	52	16	8	5	1	0		0	30	88	
西桂町	12	11	0	11	4	79	40	17	8	5	0		0	70	176	
忍野村	21	12	1	13	1	154	33	25	3	6	0		0	67	256	
山中湖村	11	11	0	11	5	116	36	26	7	9	0		1	79	222	
鳴沢村	4	9	0	9	1	76	20	6	3	3	1		0	33	123	
富士河口湖町	59	63	1	64	15	537	141	102	31	62	0		1	337	1,012	
南都留郡計	111	108	2	110	26	1,014	286	184	57	86	1		2	616	1,877	
小菅村	5	2	0	2	0	23	7	6	1	2	0		0	16	46	
丹波山村	3	1	0	1	1	20	10	4	2	6	0		0	22	47	
北都留郡計	8	3	0	3	1	43	17	10	3	8	0		0	38	93	
県内													76		76	76
合計	2,520	3,319	30	3,349	490	20,313	7,423	2,687	922	1,341	19		76	49	12,517	39,189

免疫機能障害に係る数値は、プライバシーに配慮し、市町村区分は表示していない。

(8)障害保健福祉圏域別身体障害者数

平成27年3月31日 現在

圏域名	視覚	聴覚	平衡	小計	音・言・そ	肢体	心臓	腎臓	呼吸器	ぼうこう直腸	小腸	免疫	肝臓	小計	合計
甲府	978	1,329	11	1,340	206	7,658	2,877	996	337	471	7		19	4,707	14,889
東山梨	184	293	1	294	51	1,683	610	181	61	114	3		2	971	3,183
東八代	282	276	6	282	37	1,956	676	203	75	130	0		7	1,091	3,648
峡南	235	318	1	319	36	1,687	647	223	94	107	2		3	1,076	3,353
峡西	161	293	0	293	24	1,534	609	202	54	94	3		4	966	2,978
峡北	207	326	4	330	33	1,858	735	245	114	118	1		3	1,216	3,644
富士北麓	234	200	4	204	57	2,072	600	358	116	159	1		6	1,240	3,807
東部	239	284	3	287	46	1,865	669	279	71	148	2		5	1,174	3,611
県内												76		76	76
合計	2,520	3,319	30	3,349	490	20,313	7,423	2,687	922	1,341	19	76	49	12,517	39,189

免疫機能障害に係る数値は、プライバシーに配慮し、圏域区分は表示していない。

2 療育手帳部門

(1) 本県における療育手帳の障害程度基準

障害程度		障害程度の基準
重 度	A - 1	最重度および重度の知的障害を有し、かつ身体障害者福祉法に基づく障害の程度が1級および2級に該当する者
	A - 2a	最重度の知的障害を有する者
	A - 2b	重度の知的障害を有する者
その他	A - 3	中度の知的障害を有し、かつ身体障害者福祉法に基づく障害の程度が1級から3級に該当する者
	B - 1	中度の知的障害を有する者
	B - 2	軽度の知的障害を有する者

(2) 年度別交付件数

年度	新規	再交付	記載事項変更	返還
H21	209	79	120	87
H22	235	86	220	76
H23	204	96	204	103
H24	218	112	240	152
H25	204	84	229	145
H26	205	109	294	126

(3) 年齢区分別件数

(平成27年3月31日現在)

年齢区分	障害程度								合計
	重 度				重度計	中軽度		中軽度計	
	A-1	A-2a	A-2b	A-3		B-1	B-2		
0～5歳	43	18	51	7	119	110	120	230	349
6～11歳	62	66	113	8	249	142	269	411	660
12～14歳	29	49	68	7	153	76	209	285	438
15～17歳	31	66	61	12	170	91	164	255	425
小計	165	199	293	34	691	419	762	1,181	1,872
18～19歳	20	39	38	2	99	73	89	162	261
20～29歳	118	157	179	20	474	298	250	548	1,022
30～39歳	82	141	191	15	429	258	149	407	836
40～49歳	47	120	187	16	370	241	124	365	735
50～59歳	62	84	169	11	326	206	61	267	593
60～64歳	15	28	87	9	139	89	20	109	248
65～69歳	9	11	60	5	85	67	15	82	167
70～74歳	2	12	38	6	58	42	3	45	103
75歳～	3	4	32	1	40	27	4	31	71
小計	358	596	981	85	2,020	1,301	715	2,016	4,036
合計	523	795	1,274	119	2,711	1,720	1,477	3,197	5,908

(4)障害程度別・市町村別区分件数

平成27年3月31日現在

市町村	障害程度								
	重 度				重度計	中軽度		中軽度計	総計
	A-1	A-2a	A-2b	A-3		B-1	B-2		
甲府市	118	183	271	36	608	380	338	718	1,326
富士吉田市	43	38	91	9	181	113	67	180	361
都留市	19	23	45	3	90	80	59	139	229
山梨市	16	29	51	7	103	71	73	144	247
大月市	21	29	68	6	124	75	56	131	255
韮崎市	25	46	58	5	134	67	67	134	268
南アルプス市	48	65	114	5	232	117	116	233	465
北杜市	20	45	69	5	139	106	98	204	343
甲斐市	34	54	84	7	179	115	87	202	381
笛吹市	28	62	80	9	179	149	142	291	470
上野原市	19	32	39	6	96	51	48	99	195
甲州市	16	28	54	3	101	67	65	132	233
中央市	23	27	40	3	93	43	56	99	192
市計	430	661	1,064	104	2,259	1,434	1,272	2,706	4,965
市川三郷町	17	16	23	3	59	36	29	65	124
西八代郡計	17	16	23	3	59	36	29	65	124
昭和町	8	11	32	1	52	29	23	52	104
中巨摩郡計	8	11	32	1	52	29	23	52	104
早川町	1	2	4	0	7	6	1	7	14
身延町	17	24	29	3	73	49	15	64	137
南部町	4	16	12	0	32	28	17	45	77
富士川町	13	16	23	1	53	46	36	82	135
南巨摩郡計	35	58	68	4	165	129	69	198	363
道志村	1	1	5	0	7	3	0	3	10
西桂町	2	4	12	1	19	16	7	23	42
忍野村	6	4	6	0	16	14	17	31	47
山中湖村	6	3	8	3	20	9	9	18	38
鳴沢村	2	4	8	0	14	7	3	10	24
富士河口湖町	14	30	45	3	92	37	45	82	174
南都留郡計	31	46	84	7	168	86	81	167	335
小菅村	2	0	3	0	5	4	1	5	10
丹波山村	0	3	0	0	3	2	2	4	7
北都留郡計	2	3	3	0	8	6	3	9	17
総計	523	795	1,274	119	2,711	1,720	1,477	3,197	5,908

3 身体障害者更生相談所部門

(1) 年度別相談件数

年度	内訳	取扱人数	更生医療	補装具	職業	施設	生活	その他	計
H22	来 所	4,178	4,110	1,868	24	41	24	72	6,139
	巡回相談	203	0	201	1	0	0	2	204
	計	4,381	4,110	2,069	25	41	24	74	6,343
H23	来 所	5,337	3,845	1,415	21	26	15	45	5,367
	巡回相談	70	0	66	0	0	1	4	71
	計	5,407	3,845	1,481	21	26	16	49	5,438
H24	来 所	5,277	3,646	1,524	15	47	13	32	5,277
	巡回相談	184	0	181	2	0	0	1	184
	計	5,461	3,646	1,705	17	47	13	33	5,461
H25	来 所	3,964	2,930	1,002	5	7	9	11	3,964
	巡回相談	162	0	162	0	0	0	0	162
	計	4,126	2,930	1,164	5	7	9	11	4,126
H26	来 所	4,690	2,908	1,509	7	231	16	19	4,690
	巡回相談	196	0	196	0	0	0	0	196
	計	4,886	2,908	1,705	7	231	16	19	4,886

(2) 年度別判定件数及び判定書交付件数

年度	内訳	医学的判定	心理学的判定	職能的判定	その他の判定	計	判定書交付件数
H22	来 所	4,080	0	0	166	4,246	4,018
	巡回相談	48	0	0	147	195	48
	計	4,128	0	0	313	4,441	4,066
H23	来 所	4,009	0	0	317	4,326	3,989
	巡回相談	59	0	0	5	64	53
	計	4,068	0	0	322	4,390	4,042
H24	来 所	3,690	0	0	150	3,840	3,805
	巡回相談	29	0	0	133	162	29
	計	3,719	0	0	283	4,002	3,834
H25	来 所	3,386	0	0	181	3,567	3,312
	巡回相談	38	0	0	110	148	37
	計	3,424	0	0	291	3,715	3,349
H26	来 所	3,207	0	0	143	3,350	3,172
	巡回相談	34	0	0	147	181	34
	計	3,241	0	0	290	3,531	3,206

(3) 福祉事務所圏域別判定書交付件数

福祉事務所		甲府市	富士吉田市	都留市	山梨市	大月市	韮崎市	南アルプス市	北杜市	甲斐市	笛吹市	上野原市	甲州市	中央市	中北	峡南	富士・東部	県外	小計	中計	合計	
補装具	義手	3	2		1	1		1	1	1									() 10			
	義足	7	5	1	4	3	1	3	4	4	5	1	1	3	1	5	1		() 49			
	上肢装具																		() 0			
	下肢装具	37	7	2	7	1	10	16	6	9	15	4	4	6	1	10	4	1	() 140			
	体幹装具																		() 0			
	車いす	5	2	2	3	3	2	5	3	5	4	1	3	1	1	8	5		() 53	()	()	
	電動車いす	3	1			1		1		1	3		1	1		1	1		() 14	286	571	
	起立保持具																		() 0			
	歩行器																		() 0			
	歩行補助杖																		() 0			
	座位保持装置	4				2		2		2	2		2	2	1		1		() 18			
	意思伝達装置	2																	() 2			
	聴覚補聴器	74	9	1	23	14	8	24	12	17	24	15	17	5	7	28	7		() 285	() 285		
視覚眼鏡																			() 0	() 0		
その他																			() 0	() 0		
障害程度区分																			() 0	() 0	() 0	
更生医療	肢体	新規	3	2	1		1	2	1	1			1			2	1		() 15			
		期間延長																		() 0	() 15	
		内容変更																		() 0		
	腎臓	新規	61	19	9	21	17	12	20	23	23	30	12	16	6	6	44	22		() 341		
		期間延長	508	151	87	71	90	71	149	117	152	161	39	79	69	39	183	137		() 2,103	() 2,462	
		内容変更	2		3	2	1	2	4	1		1		1			1			() 18		
	心臓	新規	18	6	2	18	6	2	9	5	5	10	1	10	2	2	3	3		() 102		()
		期間延長		1																() 1	() 103	2,635
		内容変更																		() 0		
	そしゃく	新規	2			1		1						2						() 6		
		期間延長																		() 0	() 6	
		内容変更																		() 0		
その他	新規	1	2				2	2	1	1	1	1			1				() 12			
	期間延長	13	2	1		2		2	6	2	2			1	2	4			() 37	() 49		
	内容変更																		() 0			
計		() 743	() 209	() 109	() 151	() 142	() 113	() 239	() 180	() 222	() 258	() 74	() 137	() 96	() 61	() 288	() 183	() 1	() 3,206	() 3,206	() 3,206	

()は非該当数

(4)巡回相談実施状況

月日	会場	取扱 実人員	相 談 内 容								判 定 内 容					判定書等交付件数						
			更生 医療	補装 具	身障 手帳	職業	施設	生活	その他	計	医学 的判 定	心理 判定	職能 判定	その他 の判定	計	更生 医療	補装 具	身障 手帳	障害 程度 区分	その他	計	
4月16日	山梨市役所	1	1								1				1		1				1	
6月18日	六郷ふれあいセンター	5	5								5	3		1	4		3				3	
7月16日	上野原市もみじホール	6	6								6	5		1	6		5				5	
8月20日	甲州市役所	7	7								7	6		1	7		6				6	
9月17日	中富すこやかセンター	6	6								6	5			5		5				5	
10月8日	大月市総合福祉センター	5	5								5	3			3		3				3	
11月19日	須玉ふれあい館	4	4								4	2		1	3		2				2	
12月17日	富士川町保健福祉支援センター	4	4								4	2		2	4		2				2	
1月14日	スコレーセンター	4	4								4	3		1	4		3				3	
2月18日	いきいきプラザ 都留	2	2								2			2	2						0	
3月11日	中富すこやかセンター	5	5								5	4		1	5		4				4	
											0				0						0	
											0				0						0	
計			49	49	0	0	0	0	0	0	49	34	0	0	10	44	0	34	0	0	0	34

(5)市町村障害福祉担当者学習会実施状況

月日	内容	講師	参加人数
6月20日	義肢・装具について(初級編)	身体障害者相談スタッフ	14名
8月22日	自立支援医療(更生医療)について	身体障害者相談スタッフ	19名
10月16日	車椅子・電動車椅子について	身体障害者相談スタッフ	9名
12月11日	座位保持装置について	補装具業者	11名

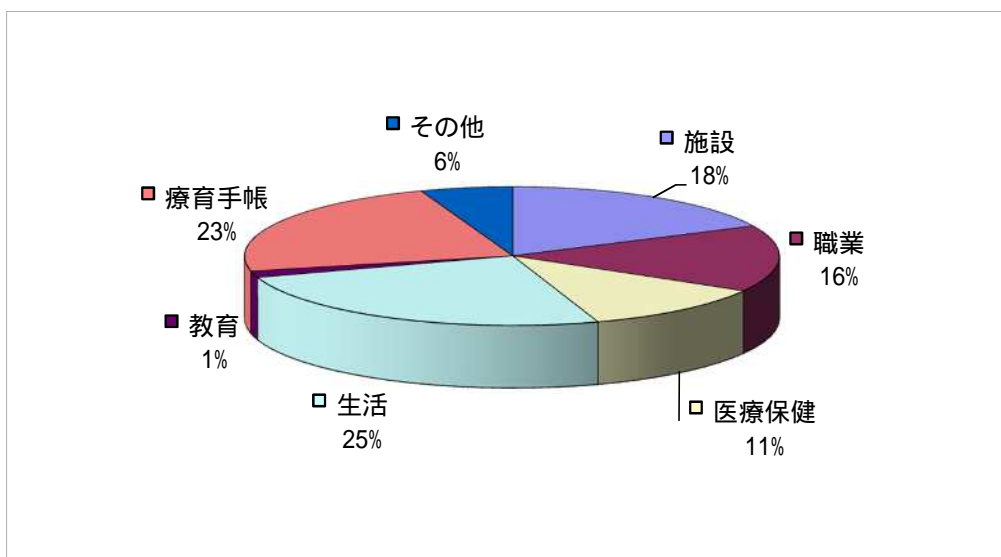
(6)施設入所調整会議実施状況

月日	
	実施せず(電話による調整のみ実施。会議には至らず。)

4 知的障害者更生相談所部門

(1) 年度別・種別相談判定件数

種別 年度	実 人員	相談内容								判定内容				判定書 発行
		施設	職業	医療 保健	生活	教育	療育 手帳	その他	計	医療	心理	その他	計	
平成20年	1,046	491	478	65	679	12	920	173	2,818	103	466	6	575	568
平成21年	1,021	115	82	56	214	9	741	68	1,285	52	401	0	453	524
平成22年	1,207	424	418	319	521	289	746	244	2,961	51	441	0	486	596
平成23年	1,370	554	420	309	697	58	775	79	2,892	42	566	0	608	650
平成24年	1,751	533	306	157	535	50	767	93	2,441	42	591	0	633	755
平成25年	1,315	313	366	310	316	36	335	152	1,828	70	461	476	1,007	904
平成26年	1,165	350	305	224	491	30	450	109	1,959	34	495	535	1,064	941



(2) 年度別・相談場所別相談判定件数

年度 相談別	平成 20年	平成 21年	平成 22年	平成 23年	平成 24年	平成 25年	平成 26年
来所相談	862	911	1,081	1,236	1,613	1,208	1,049
出張相談	184	110	130	139	138	107	116

(3) 療育手帳受付・判定件数

年度 相談別	平成 20年	平成 21年	平成 22年	平成 23年	平成 24年	平成 25年	平成 26年
新規受付	57	62	40	43	48	55	41
再判定	403	324	408	487	543	482	481
計	460	386	448	530	591	537	522

(4) 年齢別・性別・障害程度別処理件数

総計：人数

年齢	性別	障害程度							総計
		A-1	A-2a	A-2b	A-3	B-1	B-2	非該当	
18～19歳	男	1	0	4	0	4	11	0	20
	女	1	1	1	0	3	2	0	8
20～29歳	男	3	11	23	3	29	33	1	103
	女	5	11	12	3	16	14	0	61
30～39歳	男	9	16	9	2	14	15	0	65
	女	2	5	12	2	11	8	0	40
40～49歳	男	4	4	8	1	16	4	0	37
	女	3	2	6	1	9	1	0	22
50歳以上	男	1	3	6	0	2	0	1	13
	女	3	4	5	0	6	0	1	19
総計		32	57	86	12	110	88	3	388

(5) 知的障害者福祉業務従事者研修会実施状況

月日	内容	講師	参加人数
11月28日	「災害弱者に対する防災対策」～支援者としての心構え～	障害者支援施設きぼうの家所長保坂辰男氏	59名

(6) 施設入所調整会議実施状況

月日	施設名	調整人数
1月26日	向徳舎	1

(7) 巡回相談実施状況

月日	会場	実人員	相談内容							判定内容			
			施設	職業	生活	教育	療育手帳	その他	計	医療	心理	その他	計
5月20日	北杜市	4	1	2	2	0	1	1	7	0	4	0	4
6月17日	甲州市	3	2	1	3	0	0	2	8	0	3	0	3
7月15日	市川三郷町	4	3	0	3	0	1	4	11	0	4	0	4
9月9日	笛吹市	4	1	2	4	0	0	1	8	0	4	0	4
10月21日	南アルプス市	3	1	1	3	0	0	1	6	0	3	0	3
11月18日	北杜市	3	1	1	3	0	0	1	6	0	3	0	3
12月16日	富士川町	4	2	2	3	0	1	1	9	0	4	0	4
計		25	11	9	21	0	3	11	55	0	25	0	25

5 補装具部門

(1) 月別来所件数

月 項目	4	5	6	7	8	9	10	11	12	1	2	3	合計
医学判定	11	11	10	11	11	7	10	14	9	2	6	8	110
適合判定	2	17	10	8	12	13	10	10	20	6	11	16	135
相談													0
仮合せ	2	9	6	2	6	10	6	5	8	2	3	9	68
調整													0
訓練													0
合計	15	37	26	21	29	30	26	29	37	10	20	33	313

(2) 富士ふれあいセンター定例業務件数 第2週(火) 第4週(火)

月 項目	4	5	6	7	8	9	10	11	12	1	2	3	合計
医学判定	2	3	3	3	4	3	5	4	1	1	3	5	37
適合判定	3	1	0	3	3	2	5	2	4	3	3	2	31
相談													0
仮合せ	0	2	0	3	0	4	1	2	1	5	0	2	20
調整													0
合計	5	6	3	9	7	9	11	8	6	9	6	9	88

(3) あけぼの医療福祉センターギブス室・補装具修理室業務件数

月曜日(午前) 偶数週・木曜日(午後)

は児童

月 項目	4	5	6	7	8	9	10	11	12	1	2	3	合計
医学判定	6	5	11	8	5	9	7	6	9	2	7	11	86
適合判定	4	7	3	7	5	10	6	8	7	2	7	8	74
相談													0
仮合せ	7	1	4	1	4	6	9	1	4	4	4	9	54
調整													0
合計	17	13	18	16	14	25	22	15	20	8	18	28	214

(4) 巡回相談・県立中央病院・他判定件数

県立中央病院(医学判定)	2件
巡回相談(医学判定)	32件
巡回相談(仮合・適合判定)	24件
他施設(仮合・適合判定)	24件