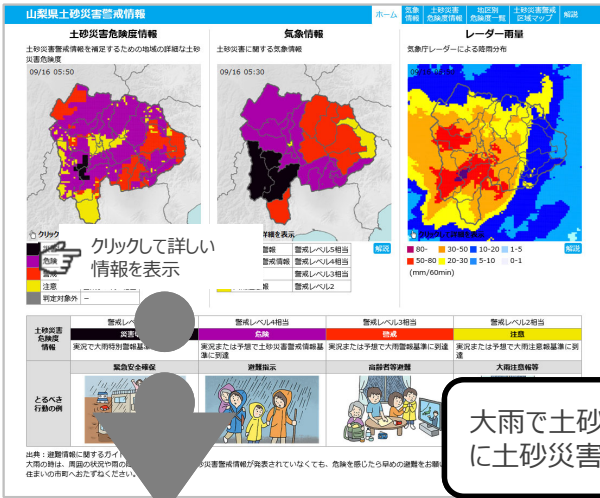


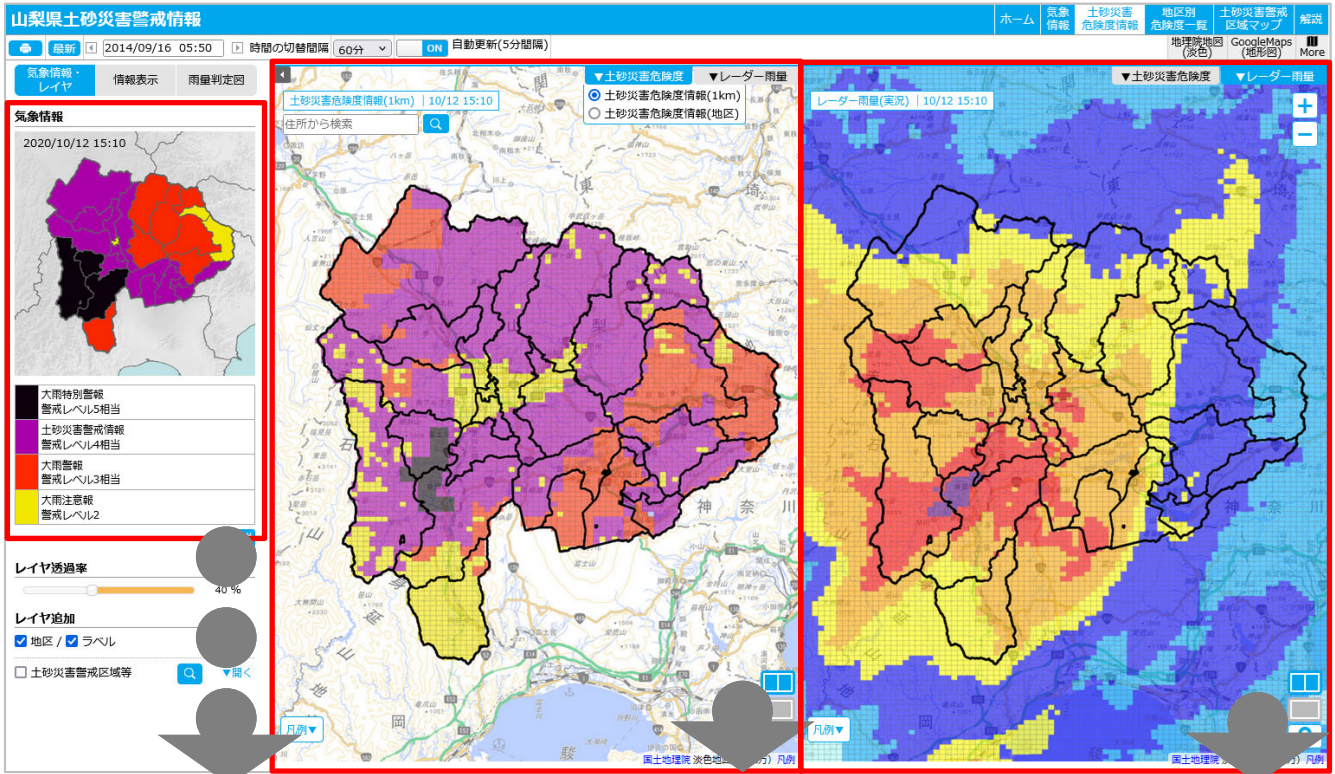
# 山梨県土砂災害警戒情報システム

<https://sabo.pref.yamanashi.jp>

大雨により土砂災害発生危険性が高まったとき、地域の土砂災害発生危険性をお知らせするため、**1kmメッシュの土砂災害危険度情報、レーダー雨量、土砂災害警戒区域等**をインターネットで情報提供します。



大雨で土砂災害発生危険性があるときは、地図を拡大・縮小して、身の周りに土砂災害発生危険性が高い地域がないか確認下さい。



土砂災害警戒情報とは	大雨に関する気象情報	土砂災害危険度情報 (1kmメッシュ)	レーダー雨量 (1kmメッシュ)																
<p>大雨で土砂災害発生危険性が高まった時、発表される気象情報。雨が降り始めたら、気象情報や土砂災害危険度情報、避難に関する情報（市町村からの避難指示等）に注意し、早めに避難しましょう。</p>	<p>大雨で土砂災害発生危険性が高い市町村に発表します。（山梨県及び甲府地方気象台の共同発表）</p> <table border="1"> <tr><td>大雨特別警戒レベル5相当</td><td>警戒レベル5相当</td></tr> <tr><td>土砂災害警戒情報 警戒レベル4相当</td><td>警戒レベル4相当</td></tr> <tr><td>大雨警戒 警戒レベル3相当</td><td>警戒レベル3相当</td></tr> <tr><td>大雨注意報 警戒レベル2</td><td>警戒レベル2</td></tr> </table>	大雨特別警戒レベル5相当	警戒レベル5相当	土砂災害警戒情報 警戒レベル4相当	警戒レベル4相当	大雨警戒 警戒レベル3相当	警戒レベル3相当	大雨注意報 警戒レベル2	警戒レベル2	<p>1kmメッシュ毎に、大雨による地域の土砂災害発生危険度を確認できます。</p> <table border="1"> <tr><td>災害切迫</td><td>警戒レベル5相当</td></tr> <tr><td>危険</td><td>警戒レベル4相当</td></tr> <tr><td>警戒</td><td>警戒レベル3相当</td></tr> <tr><td>注意</td><td>警戒レベル2相当</td></tr> </table>	災害切迫	警戒レベル5相当	危険	警戒レベル4相当	警戒	警戒レベル3相当	注意	警戒レベル2相当	<p>10分間隔で観測される1kmメッシュのレーダ雨量で、地域の詳細な雨量を確認できます。</p> <p>■ 80- ■ 30-50 ■ 10-20 ■ 1-5 ■ 50-80 ■ 20-30 ■ 5-10 ■ 0-1 (mm/60min)</p>
大雨特別警戒レベル5相当	警戒レベル5相当																		
土砂災害警戒情報 警戒レベル4相当	警戒レベル4相当																		
大雨警戒 警戒レベル3相当	警戒レベル3相当																		
大雨注意報 警戒レベル2	警戒レベル2																		
災害切迫	警戒レベル5相当																		
危険	警戒レベル4相当																		
警戒	警戒レベル3相当																		
注意	警戒レベル2相当																		

お手持ちのパソコン、スマートフォン、携帯などから  
閲覧できます。アクセスはこちらから

山梨県土砂災害警戒情報

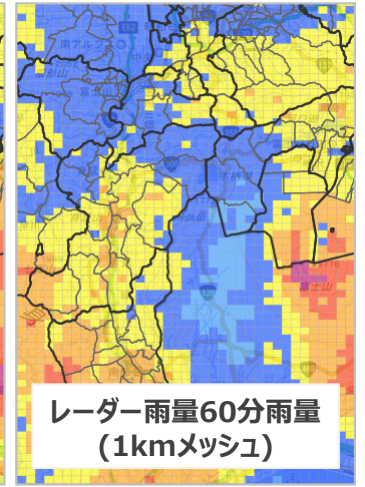
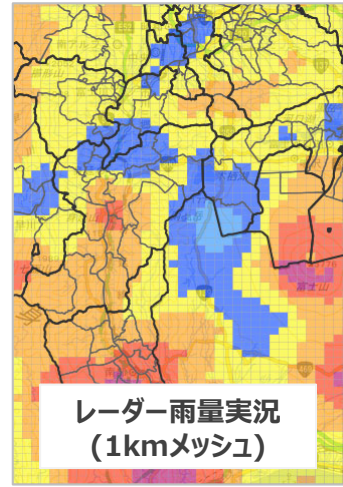
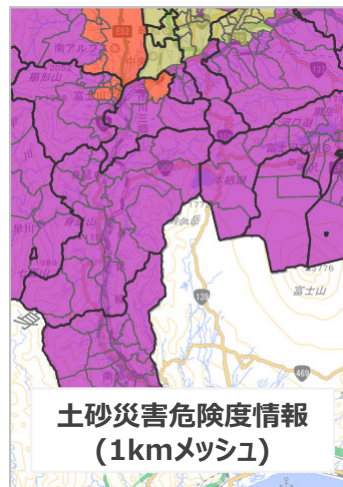
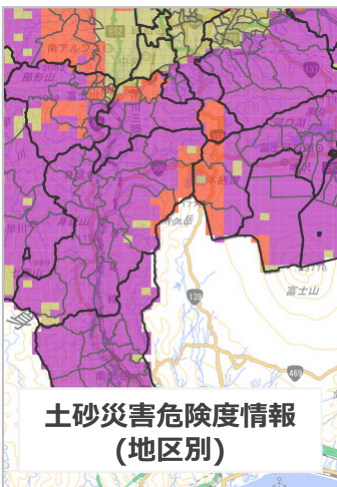
検索



<https://sabo.pref.yamanashi.jp>

最新の土砂災害危険度情報を見る

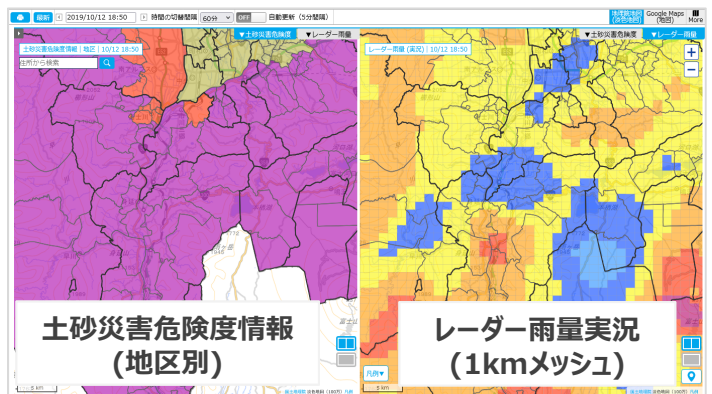
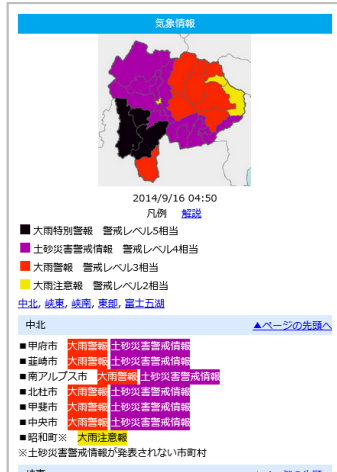
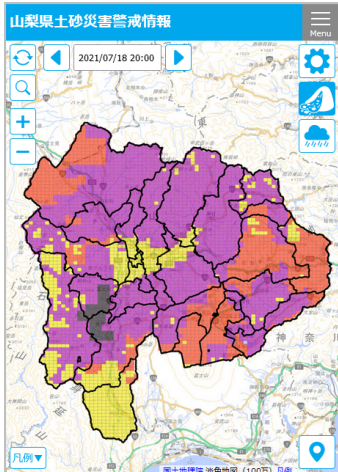
最新の降雨状況を見る



スマートフォンサイト

携帯サイト

最新の土砂災害リスクをGISで見る



土砂災害危険度情報、レーダー雨量をGISで表示

### ご利用上の注意事項

1) 市区町村の地区の設定状況は、山梨県土砂災害警戒情報サイトの地区別危険度一覧ページで確認できます。2) 土砂災害危険度情報(地区別)は、地区内いずれかの1kmメッシュの最大の危険度を情報提供します。土砂災害危険度情報やレーダー雨量はレーダ解析値から算出した情報です。解析誤差などのため、実際の値と異なる場合があります。3) 提供するサービスは無償で利用できます。ただし、本サービスを利用するための通信費等の費用は、利用者の負担となります。4) 携帯電話では主要3G携帯(2023年2月時点)で動作することを確認しています。5) 本サービスの利用によって発生する直接または間接の損失、損害について一切の責任を負いません。6) 本サービスについて、法令、政令、その他全ての法令、条例等の法規に反する目的・手段・方法で利用することを一切禁じます。また、他人の権利を侵害する目的・手段・方法での利用、公序良俗に反する利用についても一切禁じます。本サービスの利用目的および利用方法については、利用者の判断と責任に委ねられており、山梨県は一切関与いたしません。