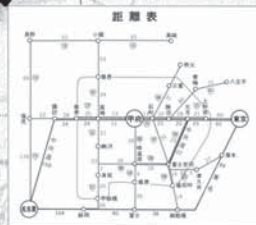
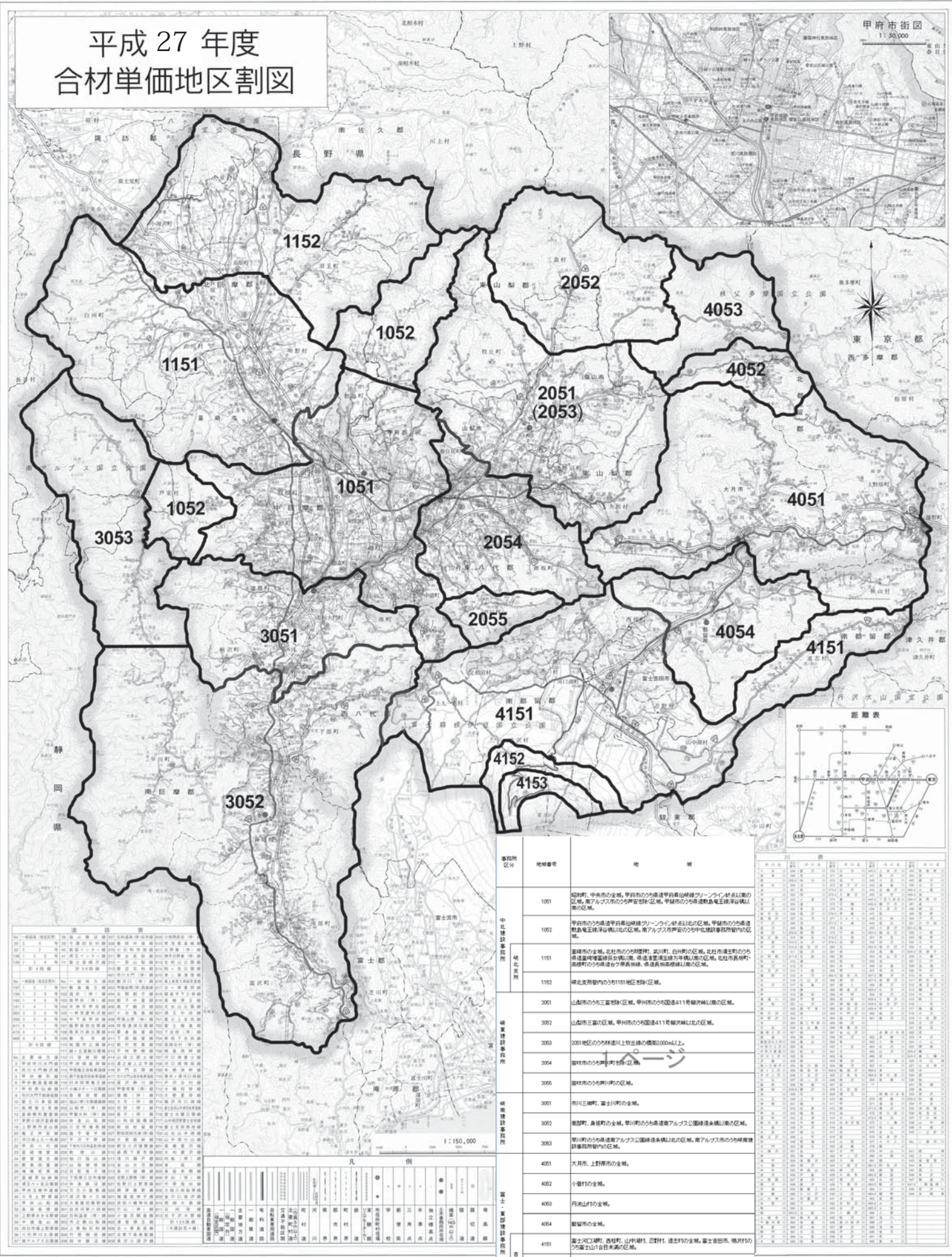


# 山梨県管内図

## 平成27年度 合材単価地区割図



事務用区分	地域番号	地 域
中北建設事務所	1001	昭和町、中央市の全域。甲府市のうち東進甲府線沿線グリーンライン併走区間の区域。南アルプス市のうち芦安地区区域。甲府市のうち東進甲府線沿線併走区間を除く区域。
	1002	甲府市のうち東進甲府線沿線グリーンライン併走区間以北の区域。甲府市のうち東進甲府線沿線併走区間以南の区域。南アルプス市芦安のうち中北建設事務所管内の区域。
城北支所	1151	富士川町の全域。北杜市のうち昭和町、武川町、白川町の区域。北杜市連立町のうち東進甲府線沿線併走区間を除く区域。東進甲府線沿線併走区間を除く区域。北杜市高野町・高野町のうち東進甲府線沿線併走区間を除く区域。
	1152	城北支所管内のうち1151地区を除く区域。
東富士建設事務所	2051	山梨市のうち三富地区区域。甲府市のうち国道411号線沿線以南の区域。
	2052	山梨市三富の区域。甲府市のうち国道411号線沿線以北の区域。
	2053	2051地区のうち林道川上牧止線の標高2000m以上。
	2054	昭和市のうち丹波町区域。
	2055	昭和市のうち丹波町の区域。
南富士建設事務所	3051	市川三郷町、富士川町の全域。
	3052	東部町、身延町の全域。甲府市のうち東進アルプス公園線未供線以北の区域。
	3053	甲府市のうち東進アルプス公園線未供線以北の区域。南アルプス市のうち東進甲府線沿線併走区間を除く区域。
富士・東部建設事務所	4051	大月市、上野原市の全域。
	4052	小瀬町の全域。
	4053	丹波山村の全域。
	4054	都留市の全域。
	4151	富士川町、西沢町、山中町、忍野村、遠志町の全域。富士吉田市、鳴沢村のうち富士山1合目未満の区域。
吉田支所	4152	富士山の合目以上の区域。
	4153	富士山の合目以上合目以下の区域。

事務用区分	地域番号	地 域
中北建設事務所	1001	昭和町、中央市の全域。甲府市のうち東進甲府線沿線グリーンライン併走区間の区域。南アルプス市のうち芦安地区区域。甲府市のうち東進甲府線沿線併走区間を除く区域。
	1002	甲府市のうち東進甲府線沿線グリーンライン併走区間以北の区域。甲府市のうち東進甲府線沿線併走区間以南の区域。南アルプス市芦安のうち中北建設事務所管内の区域。
城北支所	1151	富士川町の全域。北杜市のうち昭和町、武川町、白川町の区域。北杜市連立町のうち東進甲府線沿線併走区間を除く区域。東進甲府線沿線併走区間を除く区域。北杜市高野町・高野町のうち東進甲府線沿線併走区間を除く区域。
	1152	城北支所管内のうち1151地区を除く区域。
東富士建設事務所	2051	山梨市のうち三富地区区域。甲府市のうち国道411号線沿線以南の区域。
	2052	山梨市三富の区域。甲府市のうち国道411号線沿線以北の区域。
	2053	2051地区のうち林道川上牧止線の標高2000m以上。
	2054	昭和市のうち丹波町区域。
	2055	昭和市のうち丹波町の区域。
南富士建設事務所	3051	市川三郷町、富士川町の全域。
	3052	東部町、身延町の全域。甲府市のうち東進アルプス公園線未供線以北の区域。
	3053	甲府市のうち東進アルプス公園線未供線以北の区域。南アルプス市のうち東進甲府線沿線併走区間を除く区域。
富士・東部建設事務所	4051	大月市、上野原市の全域。
	4052	小瀬町の全域。
	4053	丹波山村の全域。
	4054	都留市の全域。
	4151	富士川町、西沢町、山中町、忍野村、遠志町の全域。富士吉田市、鳴沢村のうち富士山1合目未満の区域。
吉田支所	4152	富士山の合目以上の区域。
	4153	富士山の合目以上合目以下の区域。