

令和4年度介護保険事業状況報告(速報値)

健康長寿推進課地域包括ケア推進担当
055-223-1453(直通)

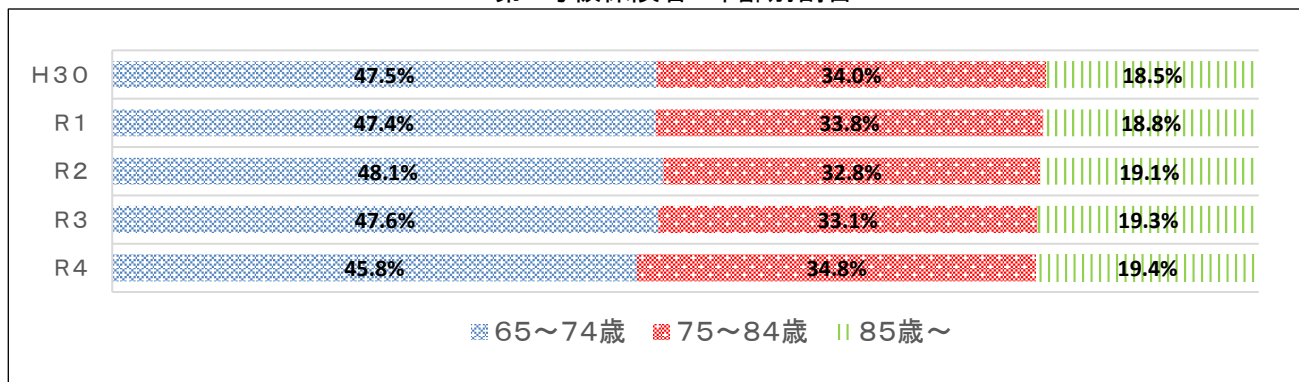
- 令和4年度における介護保険事業の本県全体の運営状況等について取りまとめた。
 - * 今回公表する数値等は、保険者である各市町村からの「介護保険事業状況報告」等から集計を行っており、今後の修正作業の過程において、数値が変動する場合がある。
 - * 割合、概数等四捨五入を用いている数値については、合計が一致しない場合がある。
 - * 令和3年度以前の数値は国が公表している確報値、令和4年度の数値は速報値である。

1 第1号被保険者の状況(令和5年3月末現在)

	人数(人)	構成割合
65～74歳	115,704	45.8%
75～84歳	88,018	34.8%
85歳以上	49,018	19.4%
合計	252,740	100.0%

	人数(人)	対前年度比
H30	247,017	101.0%
R1	249,127	100.9%
R2	251,475	100.9%
R3	252,752	100.5%
R4	252,740	100.0%

第1号被保険者 年齢別割合



2 要介護(要支援)認定者の状況(令和5年3月末現在)

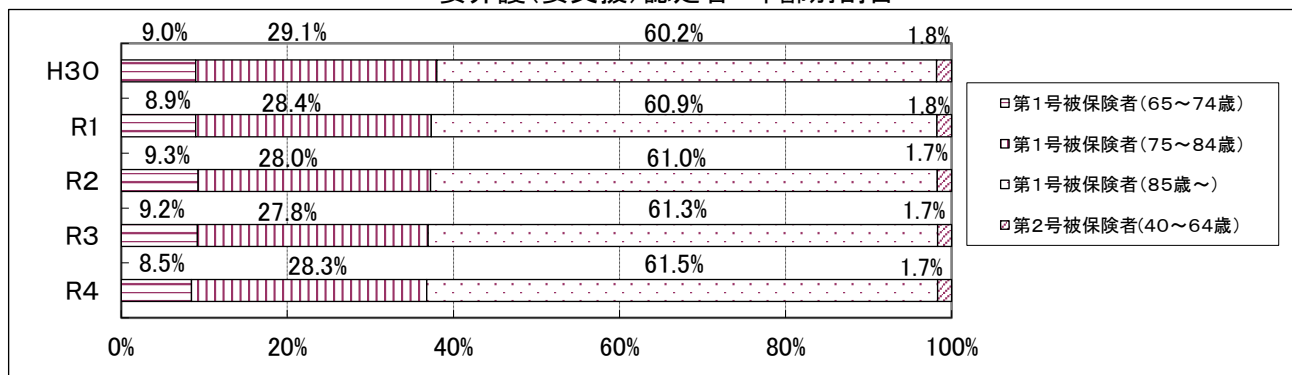
○年齢別

	人数(人)	構成割合
第1号被保険者	40,699	98.3%
65～74歳	3,506	8.5%
75～84歳	11,732	28.3%
85歳以上	25,461	61.5%
第2号被保険者	716	1.7%
合計	41,415	100.0%

○第1号被保険者の認定者推移

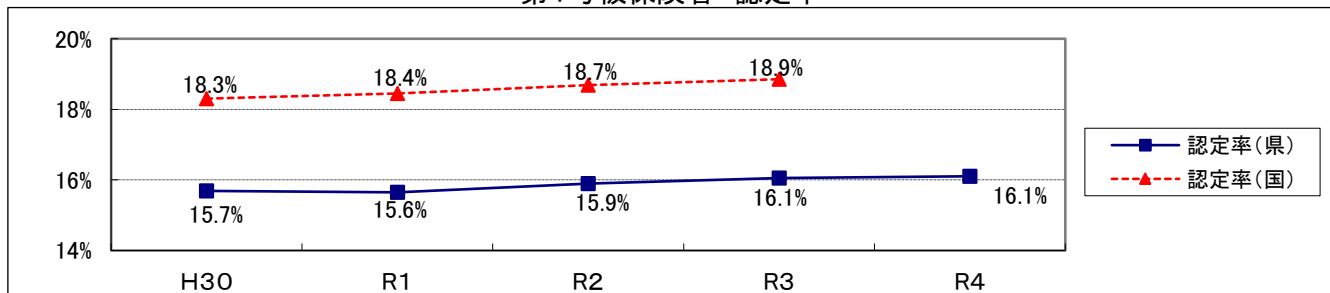
	人数(人)	対前年度比
H30	38,764	102.3%
R1	38,985	100.6%
R2	39,980	102.6%
R3	40,578	101.5%
R4	40,699	100.3%

要介護(要支援)認定者 年齢別割合



○認定率

第1号被保険者 認定率



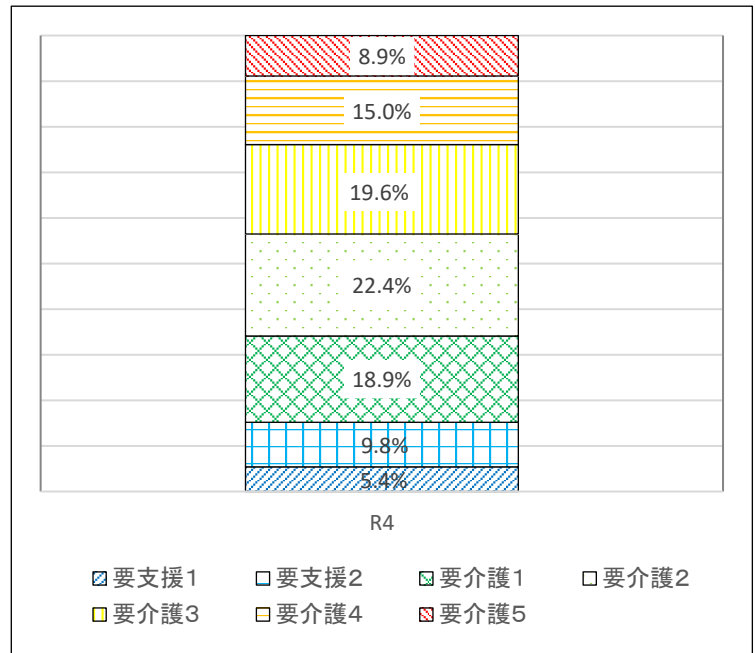
※ 認定率 = (第1号被保険者認定者数) / (第1号被保険者数)

※ 令和4年度の全国値については、未公表。

○要介護度別(第1号被保険者のみ)

	人数(人)	構成割合
要支援1	2,192	5.4%
要支援2	3,998	9.8%
要介護1	7,702	18.9%
要介護2	9,100	22.4%
要介護3	7,984	19.6%
要介護4	6,103	15.0%
要介護5	3,620	8.9%
合計	40,699	100.0%

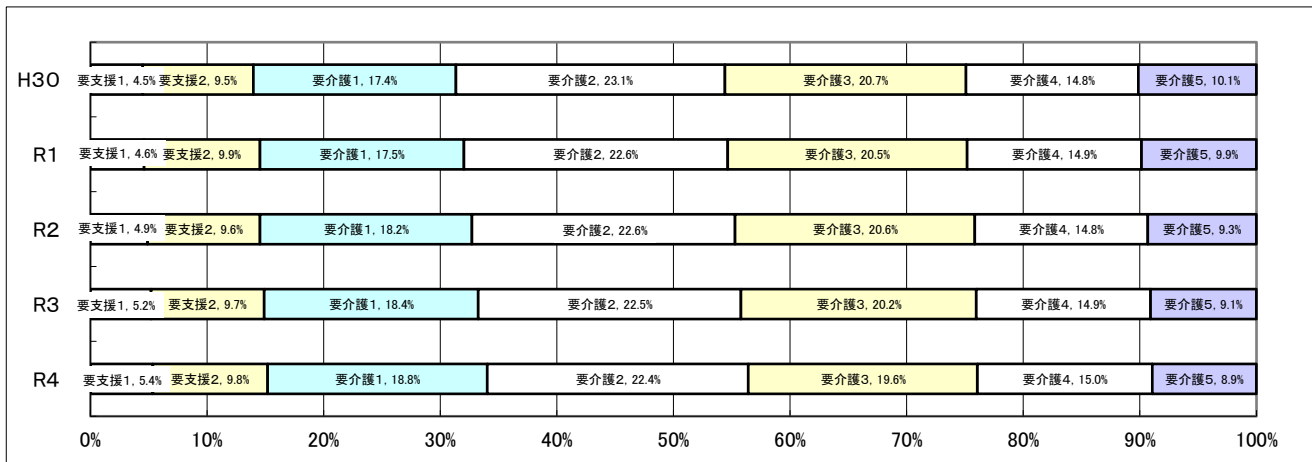
要介護度別認定者数の割合(第1号被保険者のみ)



○要介護度別(第2号被保険者を含む)

	人数(人)	構成割合
要支援1	2,218	5.4%
要支援2	4,079	9.8%
要介護1	7,798	18.8%
要介護2	9,274	22.4%
要介護3	8,134	19.6%
要介護4	6,213	15.0%
要介護5	3,699	8.9%
合計	41,415	100.0%

要介護(要支援)認定者 要介護度別割合(第2号被保険者を含む)



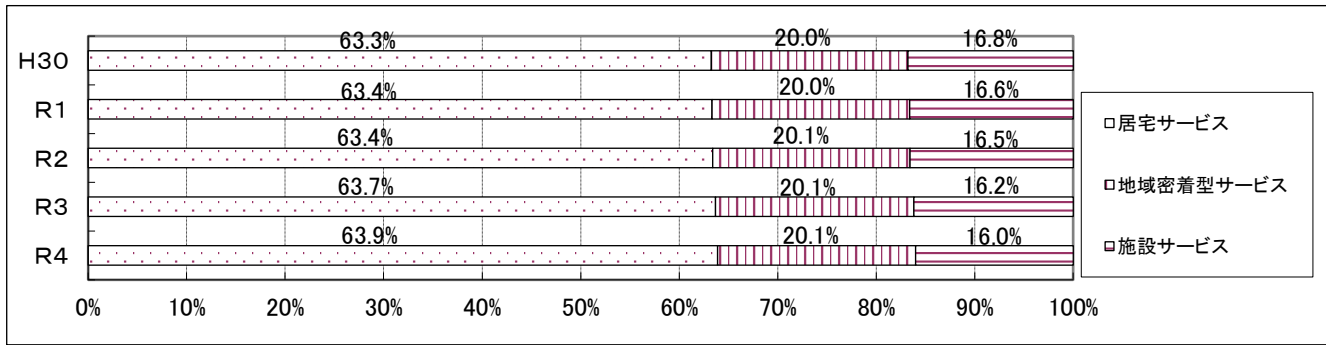
3 サービス受給者の延べ人数状況(令和4年度累計)

○サービス別

	人数(人)	構成割合	前年度		人数(人)	対前年度比
			人数(人)	構成割合		
居宅サービス	310,119	63.9%	306,615	63.7%	H30: 462,274	101.1%
地域密着型サービス	97,640	20.1%	96,989	20.1%	RO1: 468,181	101.3%
施設サービス	77,637	16.0%	77,921	16.2%	RO2: 473,477	101.1%
合計	485,396	100.0%	481,525	100.0%	RO3: 481,525	101.7%
					RO4: 485,396	100.8%

※ 第1号被保険者及び第2号被保険者

受給サービス別 受給者数の割合



※ 受給者数は居宅サービス、地域密着型サービス、施設サービス間の重複利用がある。

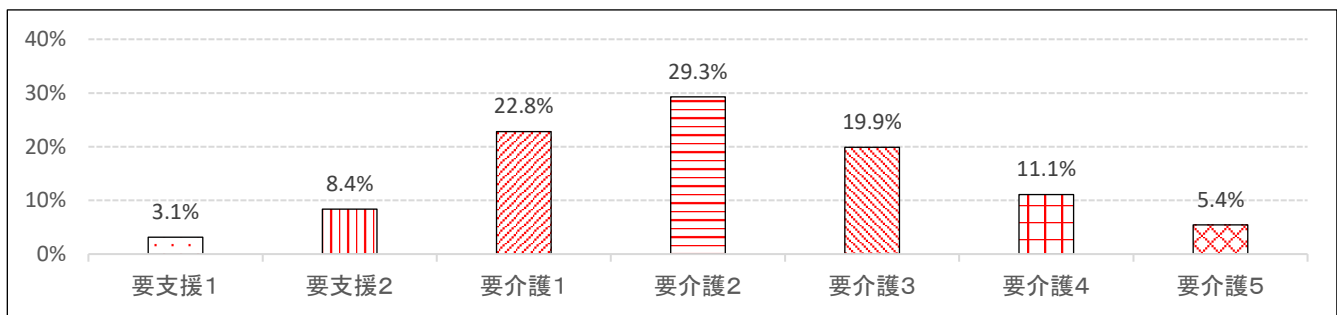
○要介護度別受給者数(サービス及び要介護度別)

(人)

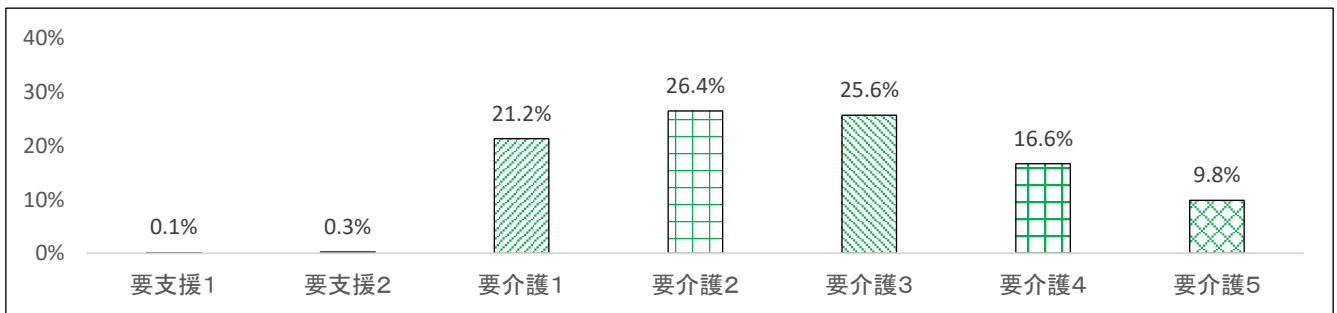
	要支援1	要支援2	要介護1	要介護2	要介護3	要介護4	要介護5	総数
居宅サービス	9,743	25,957	70,727	90,793	61,674	34,365	16,860	310,119
地域密着型サービス	113	251	20,739	25,759	24,987	16,207	9,584	97,640
施設サービス	0	0	3,018	6,925	22,648	26,515	18,531	77,637
合計	9,856	26,208	94,484	123,477	109,309	77,087	44,975	485,396

※ 第1号被保険者及び第2号被保険者

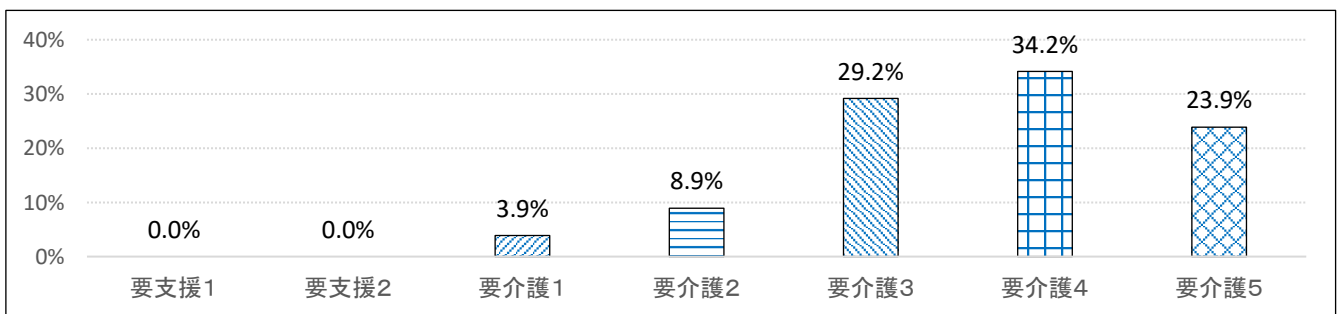
居宅サービス受給者 介護度別割合



地域密着型サービス受給者 介護度別割合



施設サービス受給者 介護度別割合



4 保険給付の状況(令和4年度累計)

○給付費(単位:百万円)

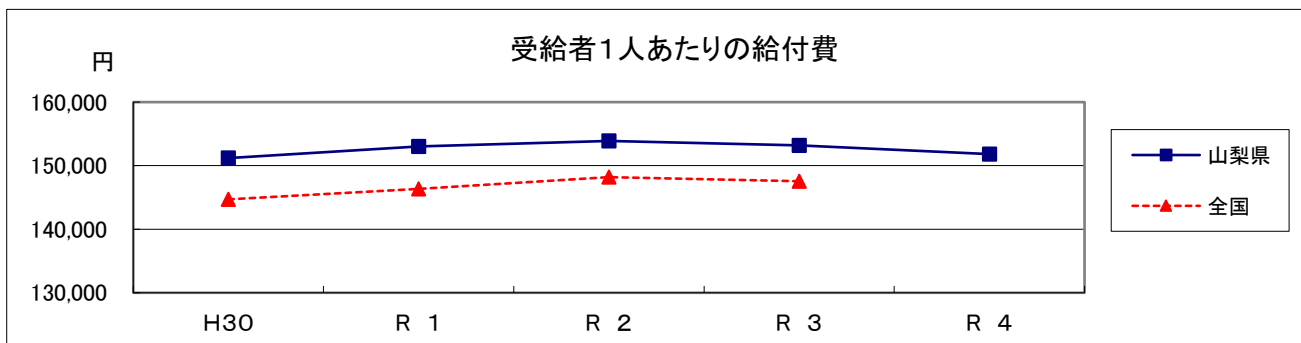
	給付費	対年度比
H30	69,893	102.1%
R01	71,642	102.5%
R02	72,863	101.7%
R03	73,765	101.2%
R04	73,685	99.8%

※高額介護サービス費、高額医療合算介護サービス費及び特定入所者介護サービス費を含む。

○サービス受給者1人当たりの給付費(月額)

(単位:円)

	H30	R1	R2	R3	R4
山梨県	151,195	153,023	153,889	153,190	151,804
全国	144,702	146,347	148,195	147,555	—



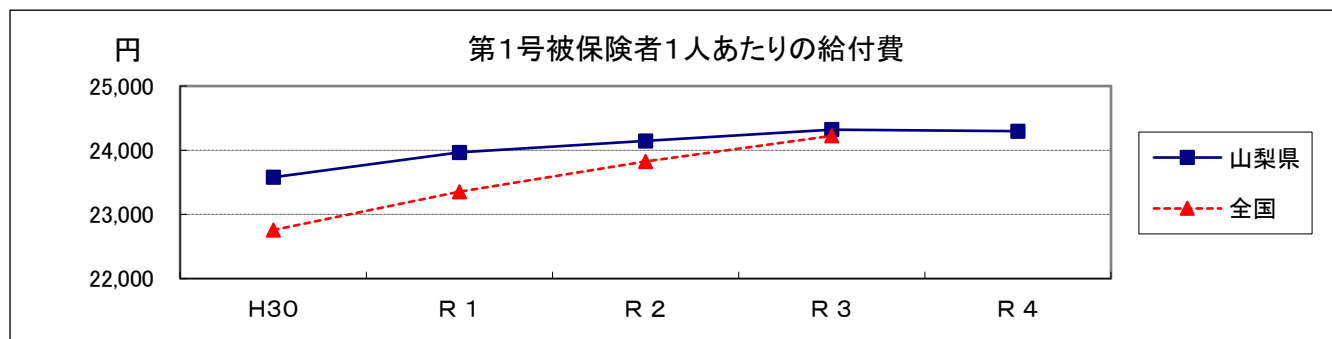
※ 受給者1人当たりの給付費 = (各年度給付費) / (各年度末サービス受給者累計)

※ 令和4年度の全国値については未公表。

○第1号被保険者1人当たりの給付費(月額)

(単位:円)

	H30	R1	R2	R3	R4
山梨県	23,579	23,964	24,145	24,321	24,295
全国	22,757	23,354	23,823	24,224	—



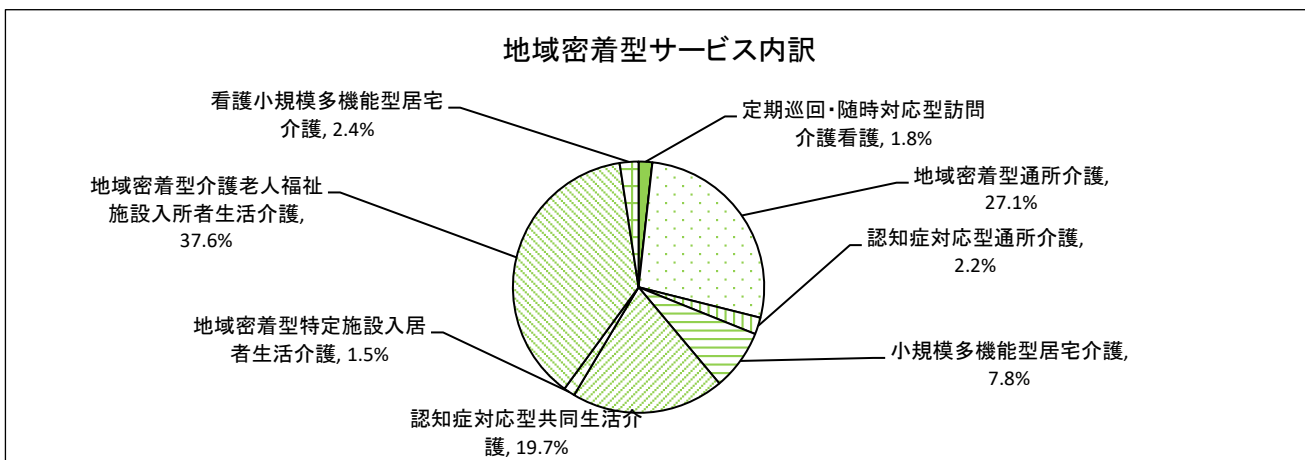
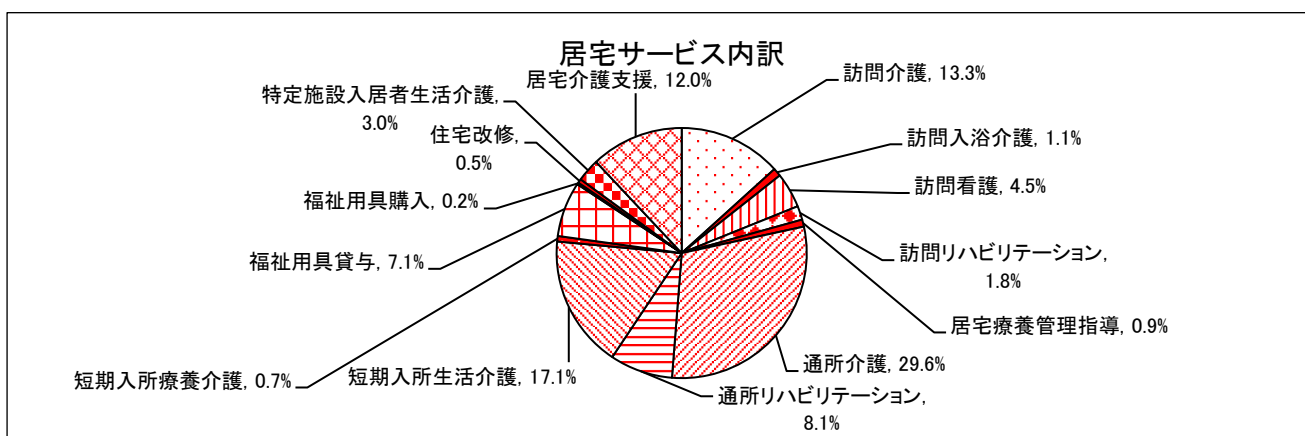
※ 第1号被保険者1人当たりの給付費 = (各年度給付費) / (各年度末第1号被保険者数) / 12月

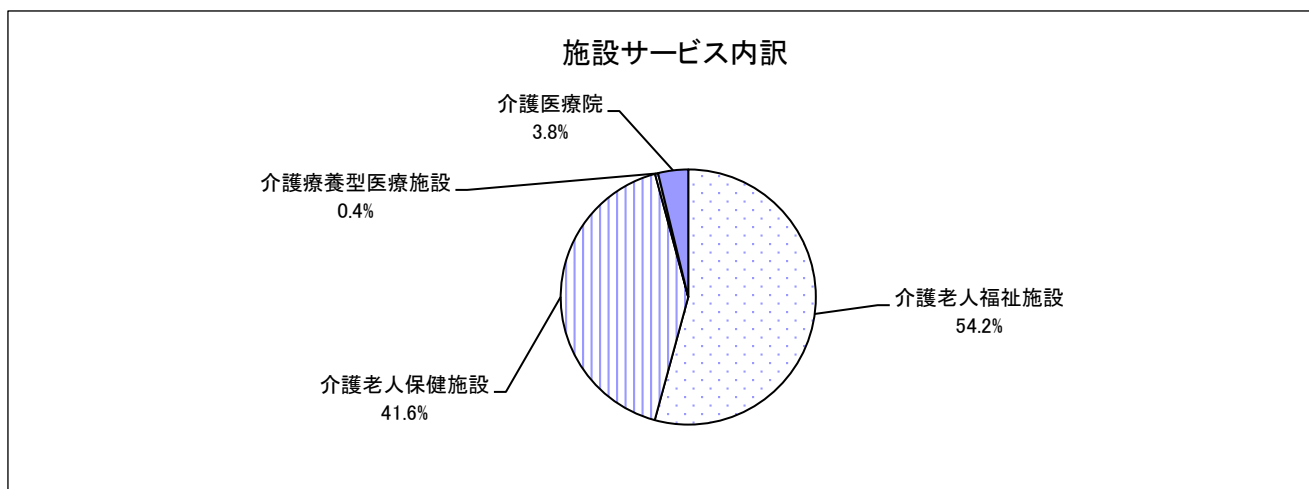
※ 令和4年度の全国値については未公表。

○サービス種別給付費

サービス種別	給付費 (千円)	構成割合		R3給付費 (千円)	R4/R3(%)
		うち予防給付	うち特定入所者		
居宅サービス計	32,899,949	859,309	352,827	32,965,504	99.8%
訪問介護	4,373,354	0		4,118,296	106.2%
訪問入浴介護	348,282	565		352,693	98.7%
訪問看護	1,496,734	87,403		1,379,423	108.5%
訪問リハビリテーション	588,878	60,035		599,451	98.2%
居宅療養管理指導	302,295	11,062		274,851	110.0%
通所介護	9,748,980	11		10,085,173	96.7%
通所リハビリテーション	2,674,186	273,836		2,668,430	100.2%
短期入所生活介護	5,628,449	13,438	348,839	5,972,136	94.2%
短期入所療養介護	233,799	638	3,988	227,433	102.8%
福祉用具貸与	2,333,837	161,175		2,212,946	105.5%
福祉用具購入	78,659	13,172		76,780	102.4%
住宅改修	167,996	48,049		180,912	92.9%
特定施設入居者生活介護	977,608	31,758		942,863	103.7%
介護予防支援・居宅介護支援	3,946,891	158,167		3,874,117	101.9%
地域密着型サービス計	16,239,211	32,597	593,886	16,140,399	100.6%
定期巡回・随時対応型訪問介護看護	286,505			248,643	115.2%
夜間対応型訪問介護	0			0	0%
地域密着型通所介護	4,407,977	0		4,539,488	97.1%
認知症対応型通所介護	352,513	1,458		415,674	84.8%
小規模多機能型居宅介護	1,267,993	19,615		1,189,474	106.6%
認知症対応型共同生活介護	3,196,588	11,523		3,173,383	100.7%
地域密着型特定施設入居者生活介護	237,982			239,288	99.5%
地域密着型介護老人福祉施設入所者生活介護	6,098,589		593,886	5,983,868	101.9%
看護小規模多機能型居宅介護	391,063			350,581	111.5%
施設サービス計	22,604,840		1,619,933	22,703,146	99.6%
介護老人福祉施設	12,259,794		1,238,464	12,308,739	99.6%
介護老人保健施設	9,396,640		359,847	9,543,412	98.5%
介護療養型医療施設	87,576		2,192	124,436	70.4%
介護医療院	860,831		19,430	726,559	118.5%
合計	71,744,000	891,905	2,566,647	71,809,049	99.9%

※ 高額介護サービス費及び高額医療合算介護サービス費を含まない。





(参考)介護保険施設等の指定状況(介護サービス事業所・施設数)

サービス種別	R2年度	R3年度	R4年度	R4-R3
訪問介護	183	185	187	2
訪問入浴介護	13	13	13	0
訪問看護	663	690	702	12
訪問リハビリテーション	610	631	635	4
居宅療養管理指導	1,264	1,296	1,293	△ 3
通所介護	201	202	197	△ 5
通所リハビリテーション	254	270	286	16
短期入所生活介護	133	135	133	△ 2
短期入所療養介護	52	52	52	0
特定施設入居者生活介護	9	9	9	0
福祉用具貸与	56	55	57	2
特定福祉用具販売	56	56	58	2
居宅介護支援	352	350	341	△ 9
介護老人福祉施設	58	58	58	0
介護老人保健施設	31	31	31	0
介護療養型医療施設	2	2	2	0
介護医療院	1	2	3	1
定期巡回・随時対応型訪問介護看護	8	8	9	1
夜間対応型訪問介護	0	0	0	0
認知症対応型通所介護	33	32	30	△ 2
小規模多機能型居宅介護	29	29	30	1
認知症対応型共同生活介護	74	77	76	△ 1
地域密着型特定施設入居者生活介護	5	5	6	1
地域密着型介護老人福祉施設入所者生活介護	59	59	59	0
複合型サービス(看護小規模多機能型居宅介護)	5	5	5	0
地域密着型通所介護	268	253	247	△ 6
(予防)訪問入浴介護	10	10	10	0
(予防)訪問看護	645	661	672	11
(予防)訪問リハビリテーション	598	610	613	3
(予防)居宅療養管理指導	1,222	1,244	1,243	△ 1
(予防)通所リハビリテーション	253	269	285	16
(予防)短期入所生活介護	120	122	120	△ 2
(予防)短期入所療養介護	53	53	52	△ 1
(予防)特定施設入居者生活介護	8	8	8	0
(予防)福祉用具貸与	56	55	57	2
(予防)特定福祉用具販売	56	56	58	2
介護予防支援	38	38	37	△ 1
(予防)認知症対応型通所介護	32	31	30	△ 1
(予防)小規模多機能型居宅介護	29	29	30	1
(予防)認知症対応型共同生活介護	72	73	72	△ 1

※休止中の事業所も含む。

【出典：健康長寿推進課調べ(各年度3月31日時点)】

5 標準給付費の状況(令和4年度分)

○標準給付費の対計画値

計画値(千円)	実績値(千円)	比較
79,603,767	73,729,413	92.6%

※ 標準給付費は、給付費、高額介護サービス費、高額医療合算介護サービス費、特定入所者介護サービス費及び審査支払手数料の合計である。

※ 実績値からは、損害賠償金等控除すべき収入額を除いている。

