

指定管理者施設の管理運営状況評価(モニタリング)シート(平成25年度事業分)

1 施設の概要

施設名	山梨県富士北麓公園	所管課	都市計画課
所在地	富士吉田市上吉田立石5000	設置年月日 (改築年月日等)	平成61年11月1日
管理方式	指定管理者(公益財団法人山梨県体育協会、平成18年4月1日～)		
設置根拠 (法律、条例等)	都市公園法、山梨県都市公園条例		
設置目的	以下に掲げる都市公園としての機能を発揮すること ・遊び、憩いの場を提供すること ・防災拠点としての機能を発揮すること ・良好な緑地景観、環境を提供すること スポーツの場を提供すること 主催事業の実施を通じて、スポーツに親しむ機会を提供すること		
主な施設内容 (定員等)	第2種公認陸上競技場(20,100㎡、11,105人)、球技場(20,200㎡、5,600人)、体育館(5,575㎡、2,234人)、野球場(13,088㎡、13,459人)		
主な業務内容	公園施設及び設置器具等の維持保全 有料施設の利用承認 スポーツ振興のための催しの実施 スポーツの講習会の実施 県が実施する大会等への協力		

2 類似施設・近隣施設

名称 施設内容 利用状況等	なし
---------------------	----

3 利用状況

単位: 人、%

		平成23年度	平成24年度	平成25年度	平成26年度 (目標値)
利用者数	公園利用者数	328,883	343,399	384,710	
	有料施設利用者数 (観客数を含む)	174,413 (206,703)	190,822 (223,667)	199,365 (247,440)	
	利用者数合計	328,883	343,399	384,710	
	目標値	309,000	329,000	345,000	389,000
	目標値設定の考え方	22年度実績の達成を目標とする。	23年度実績の達成を目標とする。	24年度実績の達成を目標とする。	25年度実績を基準とし、県大会以上の予約状況を考慮して来園者数の目標とする。
	対23年度比	100.0%	104.4%	117.0%	118.3%
稼働率					

## 4 収支状況

単位:円、%

		平成24年度	平成25年度 (計画値)	平成25年度 (実績値)	平成26年度 (計画値)
収入	施設利用料	14,939,000	14,165,000	15,492,000	15,430,000
	指定管理者委託料	76,839,000	77,480,000	77,480,000	77,520,000
	その他	889,000	1,495,000	800,000	2,740,000
	収入合計(A)	92,667,000	93,140,000	93,772,000	95,690,000
支出	人件費	38,220,000	38,644,000	36,338,000	37,431,000
	県への納付金	0	0	0	0
	管理運営費	50,652,000	54,496,000	55,040,000	58,259,000
	(うち外部委託費)(B)	31,742,000	34,423,000	32,813,000	37,572,000
	支出合計(C)	88,872,000	93,140,000	91,378,000	95,690,000
収支差額(A - C)		3,795,000	0	2,394,000	0
外部委託比率(B ÷ C)		35.7%	37.0%	35.9%	39.3%
利用者一人当りの経費		224	225	201	199

## 5 利用者満足度

実施方法等	実施時期:平成25年4月～26年3月、実施方法:公園利用者へのアンケート、回答数:619人
-------	---

単位: %

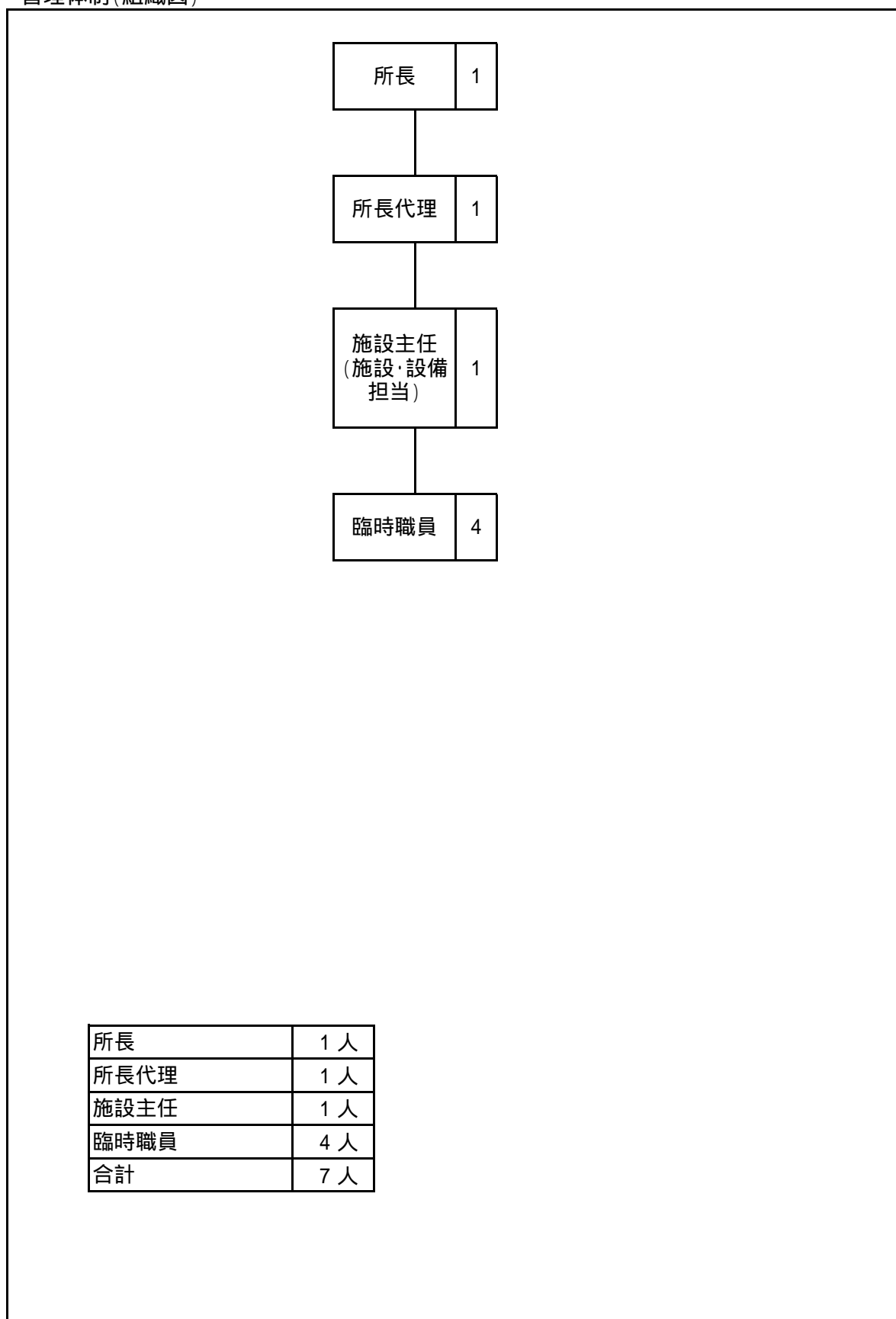
調査項目	満足・十分	普通・ どちらでもない	不満足・ 不十分	不明・ わからない
良好な緑地環境の提供	97.7%	0.0%	2.3%	0.0%
遊び、憩いの場の提供	92.1%	0.0%	7.9%	0.0%
スポーツの場の提供	93.2%	0.0%	6.8%	0.0%
イベント・教室	100.0%	0.0%	0.0%	0.0%
広報、接客等	98.4%	0.0%	1.6%	0.0%
各項目の平均	96.3%	0.0%	3.7%	0.0%

利用者の意見	<ul style="list-style-type: none"> <li>・駐車場を増やしてほしい。</li> <li>・園路に車が入って危ない、もっとゆっくり通行してほしい。</li> <li>・チューリップがとてもきれいだった。</li> <li>・大会時に早い時間から対応してくれてとても感謝します。</li> </ul>
利用者の意見への対応	<ul style="list-style-type: none"> <li>・大規模な改修が必要となる意見は、利用者の意見として県へ報告した。</li> <li>・関係業者及びイベント、大会主催者等に園内最徐行の周知を図った。</li> </ul>

6 評価結果

	指定管理者の自己評価	施設所管課の評価
維持管理業務	業務計画書等に基づき、適正に業務を執行した。 環境の整ったスポーツ施設として、利用者へ安心安全で快適な環境を提供できたと考える。	業務計画書に基づき業務が実施されているが、施設の老朽化が顕著になってきているので、今後も不具合への早期対応により、利用者に安全で快適な環境を提供すること。
運營業務	県内有数の充実したスポーツ施設としての機能が活用できるよう努力した。 利用収入・利用者数においても過去最高値を記録した。これは利用者ニーズに合った施設管理が評価されたものと考ええる。	業務計画書どおりの確に管理運営を行った結果、利用者への快適な環境を提供することができ、利用者増加につながっている。
自主事業	業務計画書に基づき、各事業を実施することができ概ね高い評価を頂いている。 特に高齢者を対象にしたグラウンド・ゴルフ大会は好評で、高齢者にスポーツ参加の機会を提供できたものと考ええる。	利用者の要望に添った教室を開催したため、利用者の増加につながった。
利用状況	利用時間の拡大、無休営業等の取り組みが周知され、利用収入及び利用人数の増加に繋がったと考える。 今後も利用者ニーズに即した管理運営に努めたい。	指定管理者の広報活動の成果やイベントの企画等の努力が利用増につながったと考えられる。
収支状況	利用収入においては過去最高の収入が得られた。 施設・設備の経年劣化により修繕及び備品購入の経費が増加したが、光熱水費等を節減した管理運営を行った。	経費等を節減した管理運営が行われていた。 今後も施設管理の徹底、広報活動に力を入れるなど利用者の増加に努めること。
利用者満足度	利用者の意見・要望については、指定管理者としてできる限り迅速な対応を行い、より質の高い施設管理とサービスを提供出来たことにより、良好な満足度を得ている。	利用者の意見を受け、指定管理者で実施可能な範囲内での事項は行っており、公園管理において、良好な満足度を得ている。
運営目標の達成状況	<p>運営目標の指標</p> <p>入園者数 目標値 345,000人 実績値 384,710人</p> <p>有料施設利用者数 目標値 225,000人 実績値 247,440人</p> <p>入園者数、有料施設利用者数ともに目標を達成している。</p>	
施設所管課による総合的な評価及び指導事項	<p>適切な維持管理がされており、営業期間や時間を長くすることで、利用者の利便性の向上にも努めている。</p> <p>広報活動も積極的に行うことで、利用者は着実に増えている。</p> <p>一方で、施設の老朽化が目立つため、利用者の利便性と安全性を高めるために、工夫して管理運営を行うこと。</p>	
施設所管課の指導事項に対する指定管理者の対応状況	<p>環境の整ったスポーツ施設として、安心安全で快適な利用環境が提供できるよう、管理運営を行っていく。</p> <p>また、利用者の意見・要望等には指定管理者として、できる限り迅速な対応を心がけ、より質の高いサービスを提供し利用者増に繋げていく。</p> <p>更に、施設も老朽化してきていることから、不具合等には迅速かつ的確に対処し利用者の施設利用に支障が生じないよう努めていく。</p>	

7 管理体制(組織図)



所長	1人
所長代理	1人
施設主任	1人
臨時職員	4人
合計	7人