

猛暑から家畜を守ろう！～豚編～

そのためには、

- ① 家畜の体感温度の低下に努める。…… 密飼いを避け、畜体等への送風や散水・散霧の実施。
- ② 畜舎環境の改善に努める。…… 日除け、屋根裏・壁・床への断熱材の設置、石灰乳の屋根への散布。
- ③ 餌と水の対策 …… 餌やりは涼しい時間帯に行い、回数もふやす。良質で高消化率の飼料の給与、ビタミン・ミネラルの追給、きれいで冷たい水の給与。

対策を組み合わせ、早めの措置で猛暑を乗り切りましょう！！



石灰の吹きつけ



ネットに植物を這わせる

※事例は裏面参照して下さい。

肥育豚: 気温と温度が関係しています。一般に舎内温度27℃を超えると場合、1℃上昇について約40~50グラムD.G(1日増体重)が減少します。

繁殖豚: 雌…27℃と32℃で比較すると第1回種付けの受胎率が15%低下、離乳後、発情来ないものの比率が5%多いという報告もあります。受胎後25日の胎児生存率も32℃で20%減少するといわれています。

繁殖豚: 雄…30℃以上となると性欲低下、睾丸炎の発症も多くなります。

家畜の病気に関するお問合せは山梨県東部家畜保健衛生所まで

電話・・・055-262-3166 FAX・・・055-262-3108

夜間の連絡は・・・090-5535-8005

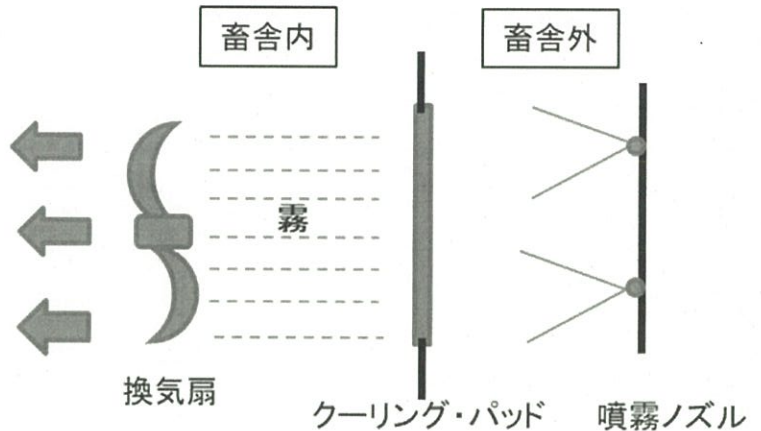
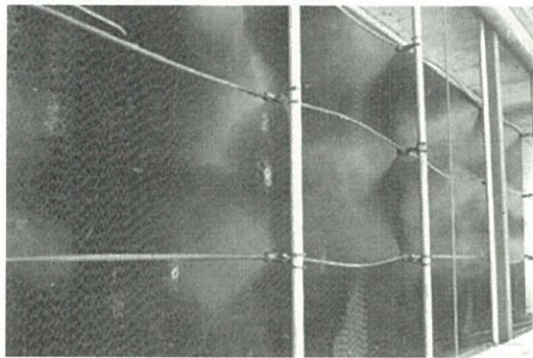
土日・休日の連絡は・・・090-5535-8005または090-5544-7868

事例 1

分娩豚舎へのクーリング・パッドの設置

クーリング・パッドの外側に噴霧ノズルが付いていて、畜舎内に設置した。換気扇が空気を吸引しパッドを通過して霧が畜舎内に流入する。(下図)

- ② 噴霧ノズルは、12秒間噴射と7秒停止を繰り返す。
- ③ クーリング・パッドは29℃で作動するようにセット(午前9時～午後6時)
- ④ 畜舎中央に順送ファンを設置し、排気口まで風量を維持する工夫



効果

○パッド作動時の畜舎内温度は、外気温と比べ気側・排気側共に平均4℃低かった。

畜舎屋根への石灰塗布

事例 2

- 【面積】 800㎡(屋根材:ガリバリウム)
- 【作業人数】 5名 作業時間: 3時間(実質塗布時間: 2時間)
- 【材料】 石灰(牛舎消毒用)、水、動力噴霧器、電動ドリル、かき混ぜ棒、ポリバケツ(大)
- 【塗布方法】 石灰を水に溶かして石灰乳を作り、動力噴霧機にて屋根へ散布
- 【作業時間】 3時間(実質塗布時間は2時間)
- 【塗布面積あたりコスト】 33円/㎡
- 【注意点】 ① 石灰乳がダマにならないよう常にかき混ぜる(電動ドリルで攪拌)
② 長持ちさせるため、ムラなく丁寧に塗布する

効果

- 屋根裏温度の変化 約15℃低下
- 舎内温度の変化 約 5℃低下

猛暑から家畜を守ろう！～鶏編～

そのためには、

- ①畜舎環境の改善に努める。……日除け、屋根裏・壁・床への断熱材の設置、石灰乳の屋根への散布。
- ②餌と水の対策 ……餌やりは涼しい時間帯に行い、回数もふやす。良質で高消化率の飼料の給与、ビタミン・ミネラルの追給、きれいで冷たい水の給与。

対策を組み合わせ、早めの措置で猛暑を乗り切りましょう！！

石灰の吹きつけ



ネットに植物を這わせる



※事例は裏面参照して下さい。

飼料摂取時間の制限・変更

午前8～13時頃までの給餌を停止すること(昼夜逆転照明等も応用可能)で、飼料摂取による体内発熱増加と舎内温度上昇が重ならないようにします。

家畜の病気に関するお問合せは山梨県東部家畜保健衛生所まで

電話・・・055-262-3166 FAX・・・055-262-3108

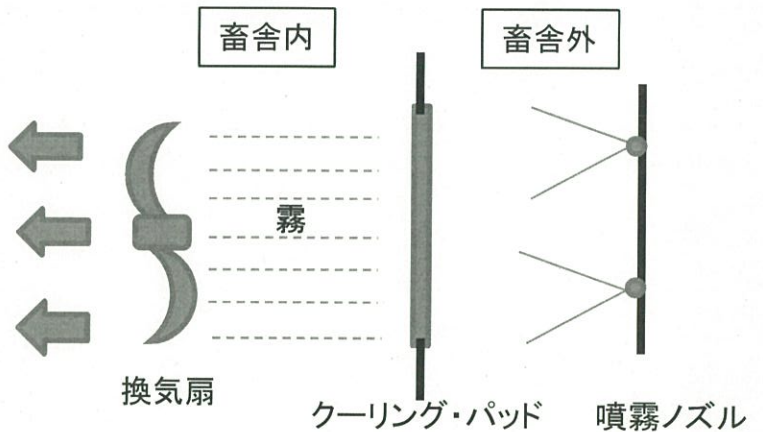
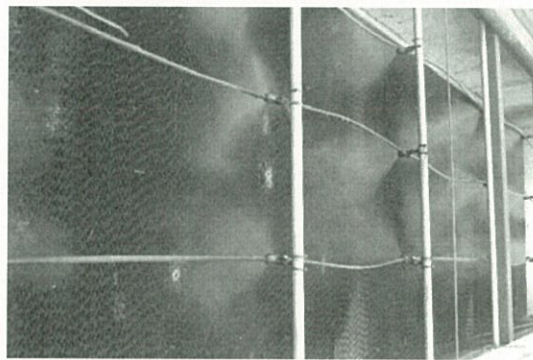
夜間の連絡は・・・090-5535-8005

土日・休日の連絡は・・・090-5535-8005または090-5544-7868

事例 1

鶏舎へのクーリング・パッドの設置

- ①クーリング・パッドの外側に噴霧ノズルが付いていて、畜舎内に設置した。換気扇が空気を吸引しパッドを通過して霧が畜舎内に流入する。(下図)
- ②噴霧ノズルは、12秒間噴射と7秒停止を繰り返す。
- ③クーリング・パッドは29℃で作動するようにセット(午前9時～午後6時)
- ④畜舎中央に順送ファンを設置し、排気口まで風量を維持する工夫



効果

○パッド作動時の畜舎内温度は、外気温と比べ気側・排気側共に平均4℃低かった。

事例 2

畜舎屋根への石灰塗布

- 【塗布面積】 800㎡(屋根材:ガリバリウム)
- 【作業人数】 5名 作業時間: 3時間(実質塗布時間:2時間)
- 【材料】 石灰(消毒用)、水、動力噴霧器、電動ドリル、かき混ぜ棒、ポリバケツ(大)
- 【塗布方法】 石灰を水に溶かして石灰乳を作り、動力噴霧機にて屋根へ散布
- 【作業時間】 3時間(実質塗布時間は2時間)
- 【塗布面積あたりコスト】 33円/㎡
- 【注意点】
 - ①石灰乳がダマにならないよう常にかき混ぜる(電動ドリルで攪拌)
 - ②長持ちさせるため、ムラなく丁寧に塗布する

効果

- 屋根裏温度の変化 約15℃低下
- 舎内温度の変化 約 5℃低下

猛暑から家畜を守ろう！～牛編～

そのためには、

- ① 家畜の体感温度の低下に努める。…… 密飼いを避け、畜体等への送風や散水・散霧、毛刈りの実施。
- ② 畜舎環境の改善に努める。…… 日除け、屋根裏・壁・床への断熱材の設置、石灰乳の屋根への散布。
- ③ 餌と水の対策 …… 餌やりは涼しい時間帯に行い、回数もふやす。良質で高消化率の飼料の給与、ビタミン・ミネラルの追給、きれいで冷たい水の給与。

対策を組み合わせ、早めの措置で猛暑を乗り切りましょう！！



※事例は裏面参照して下さい。

こんな牛に注意

高泌乳、分娩前後、肥満、基礎疾患(乳房炎、肺炎、腸炎等)があると重篤な熱射病を起こしやすくなります。

家畜の病気に関するお問合せは山梨県東部家畜保健衛生所まで

電話・・・055-262-3166 FAX・・・055-262-3108

夜間の連絡は・・・090-5535-8005

土日・休日の連絡は・・・090-5535-8005または090-5544-7868

事例

1

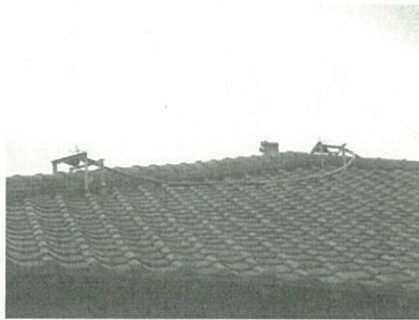
畜舎環境、飼養管理における複合的な対策

- ①十分な飲水確保のため、給水管を太くした。
- ②畜舎温度上昇の抑制のため、井戸水を利用したスプリンクラー設置、牛舎壁面に換気扇設置
- ③配合飼料を1日6回に分け少量ずつ給与(自動給餌器)
- ④盗食防止版の設置により飼料摂取量を適正にコントロール

効果

- 夏季の乳量の向上
日乳量が0.4kg/頭増加
- 分娩間隔の短縮
前年:14.5ヶ月→13.9ヶ月

牛舎屋根に設置したスプリンクラー



牛舎壁面の換気扇



事例

2

畜舎屋根への石灰塗布

- 【塗布面積】 800㎡(屋根材:ガリバリウム)
- 【作業人数】 5名 作業時間:3時間(実質塗布時間:2時間)
- 【材料】 石灰(牛舎消毒用)、水、動力噴霧器、電動ドリル、かき混ぜ棒
ポリバケツ(大)
- 【塗布方法】 石灰を水に溶かして石灰乳を作り、動力噴霧機にて屋根へ散布
- 【作業時間】 3時間(実質塗布時間は2時間)
- 【塗布面積あたりコスト】 33円/㎡
- 【注意点】 ①石灰乳がダマにならないよう常にかき混ぜる(電動ドリルで攪拌)
②長持ちさせるため、ムラなく丁寧に塗布する

効果

- 屋根裏温度の変化 約15℃低下
- 牛舎内温度の変化 約5℃低下