

第141回

山梨県都市計画審議会

議案書

平成23年12月19日

第141回 山梨県都市計画審議会

審議案件

1. 甲府都市計画道路の変更(山梨県決定)について
3・4・11号 田富町敷島線
2. 建築基準法第51条ただし書きの規定に基づく
特殊建築物の位置について
笛吹市 一般・産業廃棄物処理施設

第1号議案

甲府都市計画道路の変更(山梨県決定)

3・4・11号 田富町敷島線 について

1. 甲府都市計画道路の変更(山梨県決定)

3・4・11号 田富町敷島線 について

甲府都市計画道路の変更(山梨県決定)

都市計画道路中3・4・11号田富町敷島線を次のように変更する。

種別	名称		位置		区域	構造				備考	
	番号	路線名	起点	終点		主な経過地	延長	構造形式	車線の数		幅員
幹線	3・4・11	田富町敷島線	中央市 山の神	甲斐市 島上条	甲斐市 伊勢河原	約8,860m		2車線	28m ～ 16m		
	車線の数の内訳		2車線			約8,860m					
街路	構造形式の内訳		甲斐市 名取	甲斐市 大下条		約660m	掘割式		28m ～ 17m	JR中央線との立体交差 1箇所	
						約8,200m	地表式		23m ～ 16m	自動車専用道路との立体交差 1箇所 幹線街路との平面交差 8箇所	

「区域及び構造は、計画図表示のとおり」

理由

今回の変更箇所は甲斐市篠原土地区画整理事業地北端から国道20号交差を経て国道52号交差までの区間であり、交通処理円滑化のために交差点部に右折車線を付加するとともに、幅員構成について現行の道路構造令に準拠した形での見直しを行なったことにより、全幅員16mを17mに変更するものである。さらに国道20号交差点部については、交通処理円滑化および安全性確保のため左折車線等の付加を行い全幅員16mを20mないし23mに変更するものである。

甲府都市計画道路変更新旧対照表

<現>

種別	名 称		位 置			区 域	構 造				備 考
	番 号	路 線 名	起 点	終 点	主な経過地		延 長	構造形式	車線の数	幅 員	
幹 線 街 路	3・4・11	田富町敷島線	中央市 山の神	甲斐市 島上条	甲斐市 伊勢河原	約8,860m		2車線	28m ～ 16m		
			甲斐市 名取	甲斐市 大下条		約660m	掘割式		28m ～ 17m	JR中央線との立体交差 1箇所	
	構造形式の内訳					約8,200m	地表面式		17m ～ 16m	自動車専用道路との立体交差 1箇所 幹線街路との平面交差 8箇所	

<新>

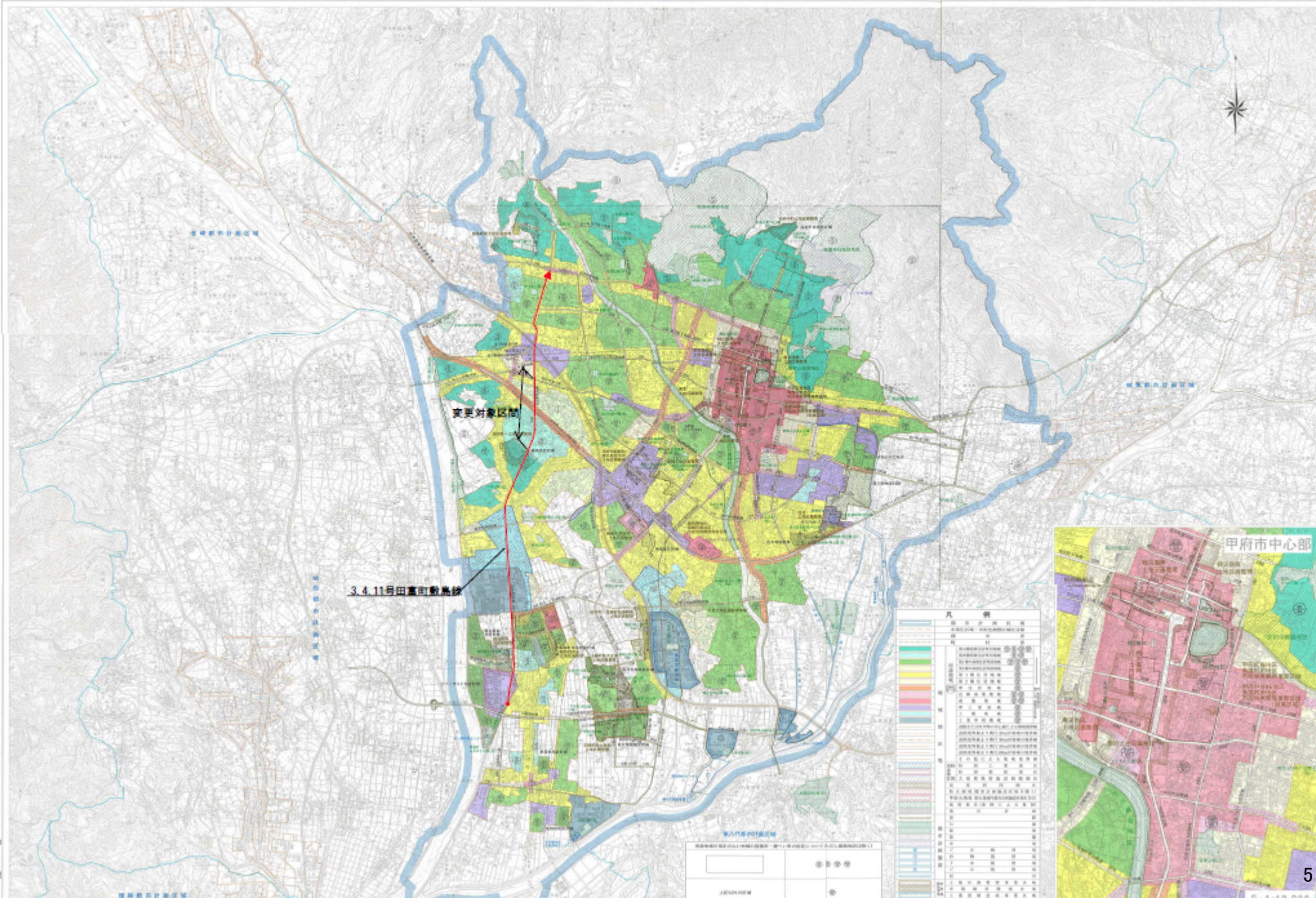
種別	名 称		位 置			区 域	構 造				備 考
	番 号	路 線 名	起 点	終 点	主な経過地		延 長	構造形式	車線の数	幅 員	
幹 線 街 路	3・4・11	田富町敷島線	中央市 山の神	甲斐市 島上条	甲斐市 伊勢河原	約8,860m		2車線	28m ～ 16m		
			車線の数の内訳		2車線		約8,860m				
	構造形式の内訳		甲斐市 名取	甲斐市 大下条		約660m	掘割式				
構造形式の内訳					約8,200m	地表面式		23m ～ 16m	自動車専用道路との立体交差 1箇所 幹線街路との平面交差 8箇所		

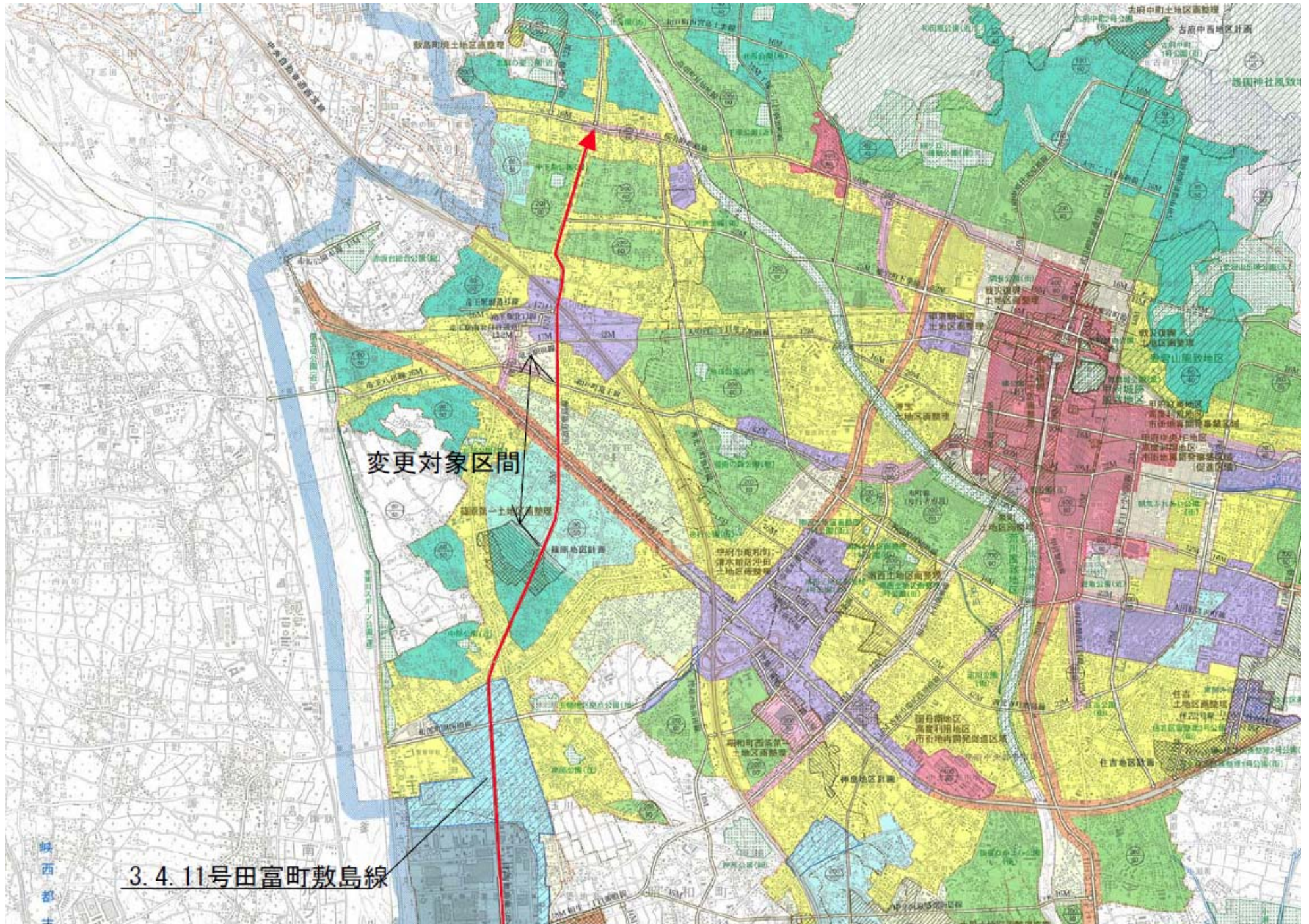
都市計画の策定の経緯の概要

甲府都市計画道路の変更 (3・4・11号 田富町敷島線)

事 項	時 期	備 考
説 明 会	平成 22 年 11 月 10 日 平成 22 年 11 月 11 日 平成 22 年 11 月 12 日 平成 22 年 11 月 15 日 平成 22 年 11 月 18 日 平成 23 年 5 月 17 日 平成 23 年 5 月 19 日 平成 23 年 6 月 11 日	古村区 48名 新居区 14名 仲新居・中八幡・下八幡区 20名 富竹新田1区 63名 富竹新田2区 6名 古村・新居・仲新居・中八幡 ・名取・富竹新田1・2区 17日80名、19日84名 古村区 51名
公 聴 会	平成 23 年 8 月 30 日	縦覧者数 15名 公述の申出 11名 公述人 10名 傍聴者 11名
国土交通省関東地方整備局 事前協議の回答		
関 係 市 の 意 見 聴 取	平成 23 年 10 月 31 日	甲斐市長
計 画 案 の 公 告 ・ 縦 覧 (法 17 条 に 基 づ く 公 告 ・ 縦 覧)	平成 23 年 11 月 7 日 ～平成 23 年 11 月 21 日	縦覧者数 6名 意見書の提出 3通
山 梨 県 都 市 計 画 審 議 会	平成 23 年 12 月 19 日	
国 土 交 通 大 臣 同 意		
都 市 計 画 決 定 告 示	平成 24 年 1 月 (予定)	

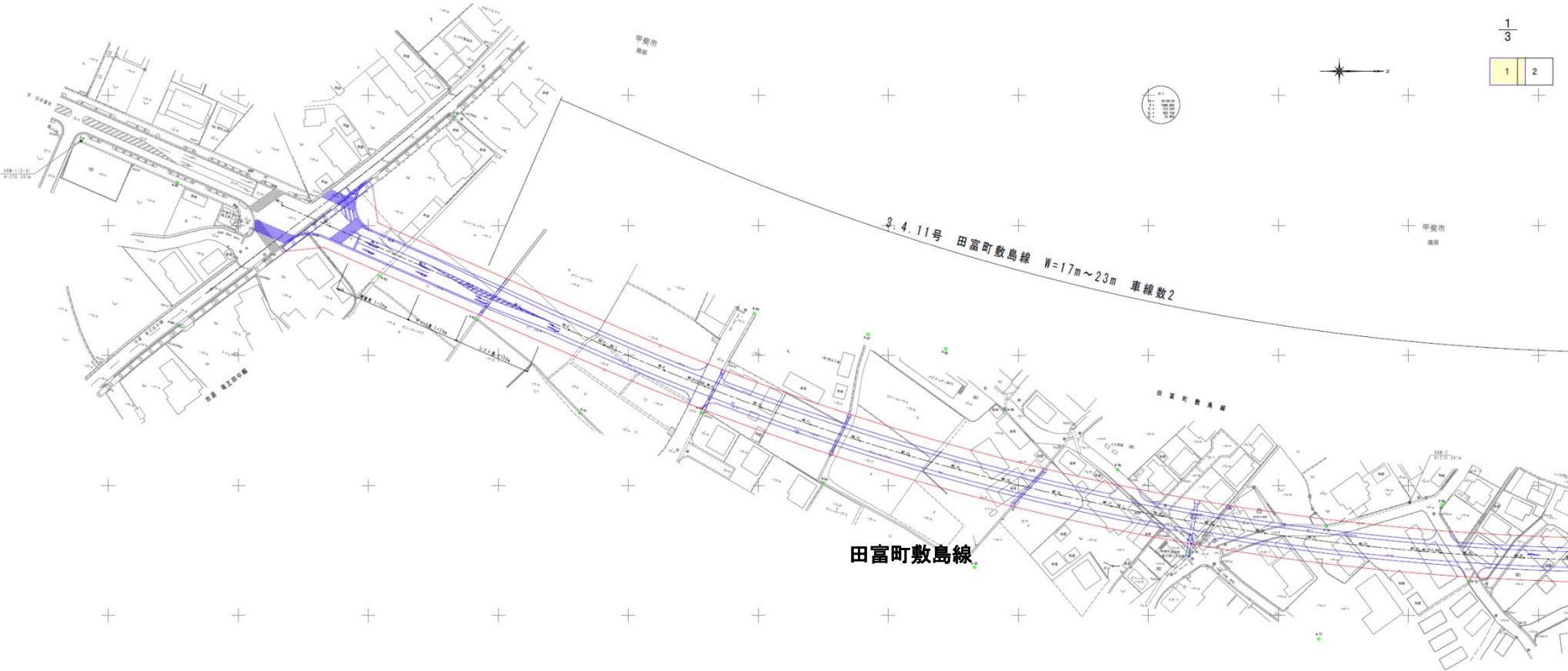
甲府都市計画総括図





変更対象区間

3.4. 11号田富町敷島線



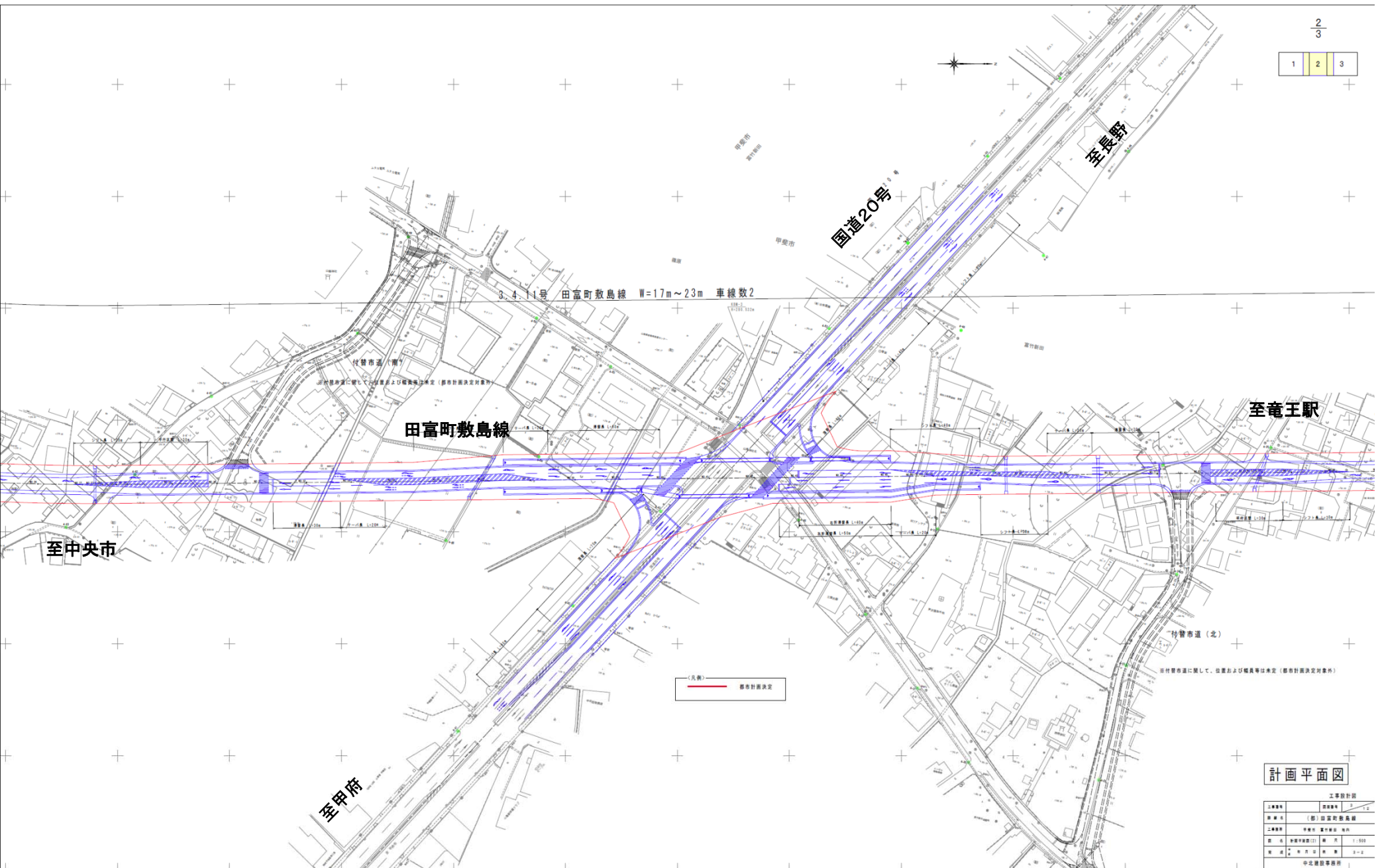
田富町敷島線

2.4.11号 田富町敷島線 W=17m~23m 車線数2

（凡例） 都市計画決定

計画平面図

工事設計図			
工事番号	図面番号	1	1/2
(部) 田富町敷島線			
工事名称	事業名	敷島線延伸	地内
図名	敷島線延伸(1)	幅員	1:500
形式	申請書	枚数	2-1



至竜王駅

田富町敷島線

至中央市

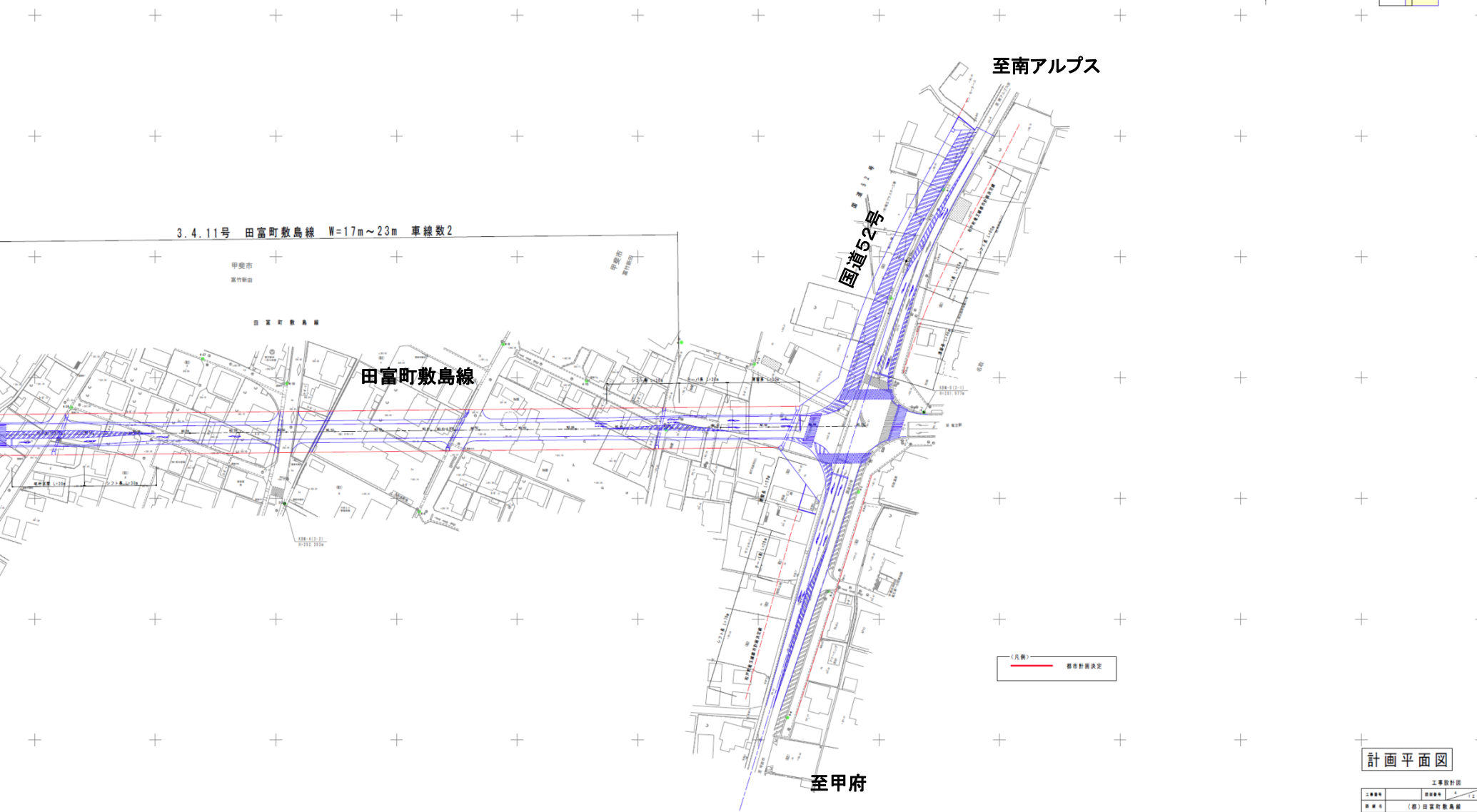
至甲府

(凡例)
—— 都市計画決定

※付帯市道に関して、位置および幅員等は未定（都市計画決定対象外）

計画平面図

工事設計図	
工事種別	新設線路
路線名	(暫) 田富町敷島線
工事箇所	甲斐市 富士市 地内
図 名	新設線路設計図
縮 尺	1:500
用 途	甲 府 道 幅 員 計 画
日 付	2024.08.20
中北建設事務所	



3.4.11号 田富町敷島線 W=17m~23m 車線数2

甲斐市
富竹駅前

田富町敷島線

田富町敷島線

国道152号

至南アルプス

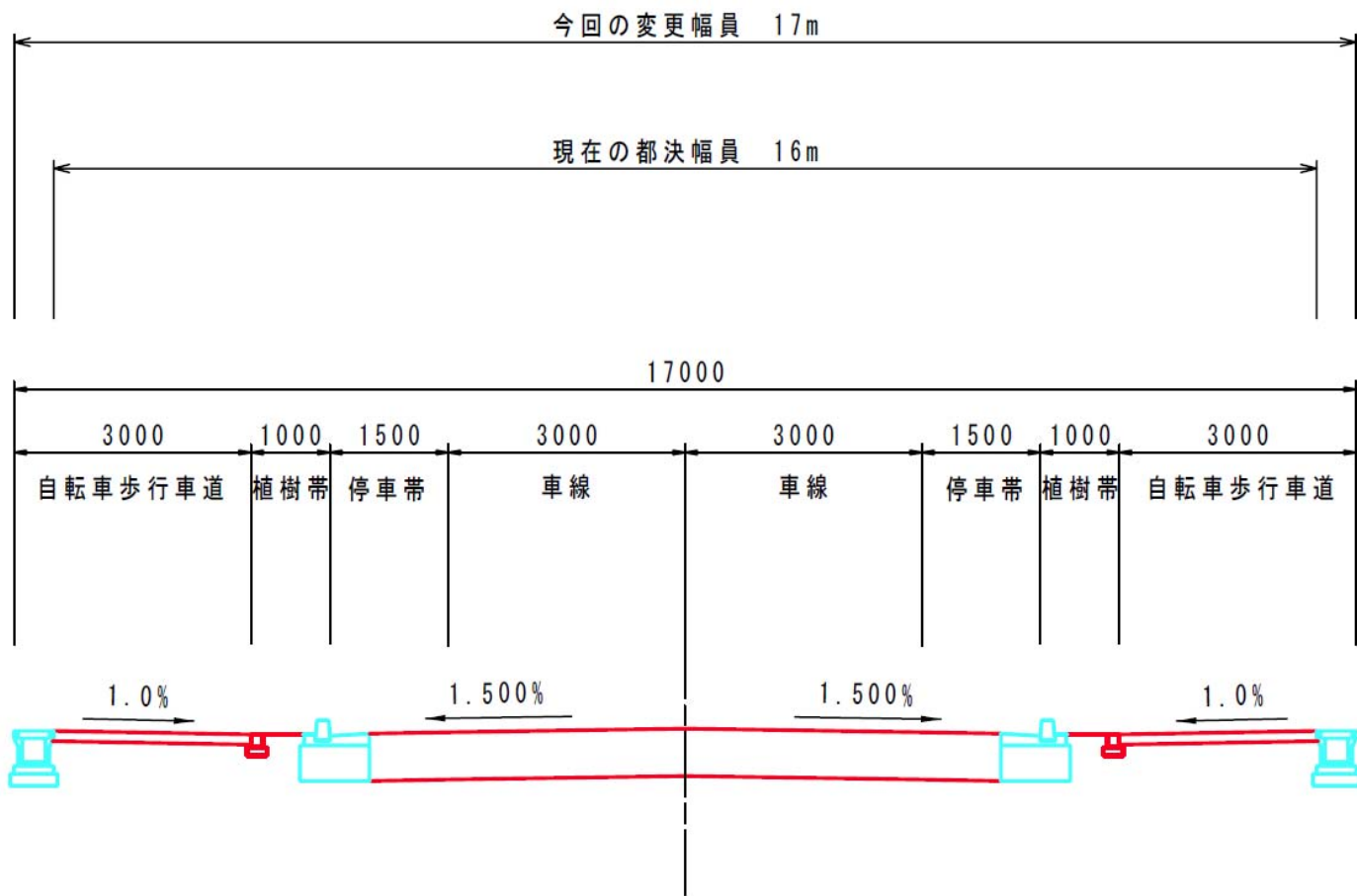
至甲府

(凡例)
都市計画決定

計画平面図

工事設計図			
工種番号	道路番号	幅員	1.5
路線名 (部) 田富町敷島線			
工事箇所	甲斐市 富竹駅前 地区		
図名	敷設計画図(1)	縮尺	1:500
作成	年月日	枚数	3-3

標準部



交差点部

