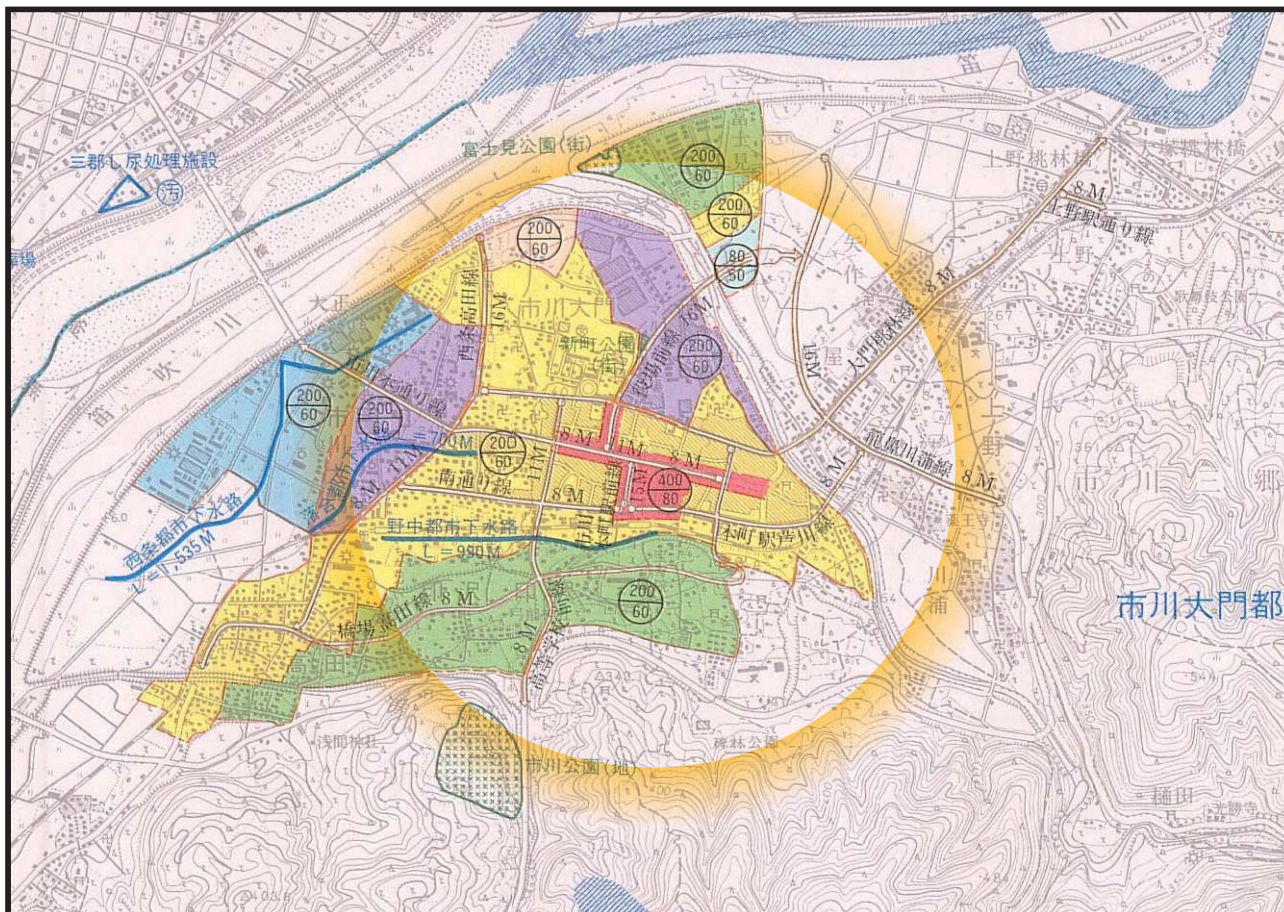
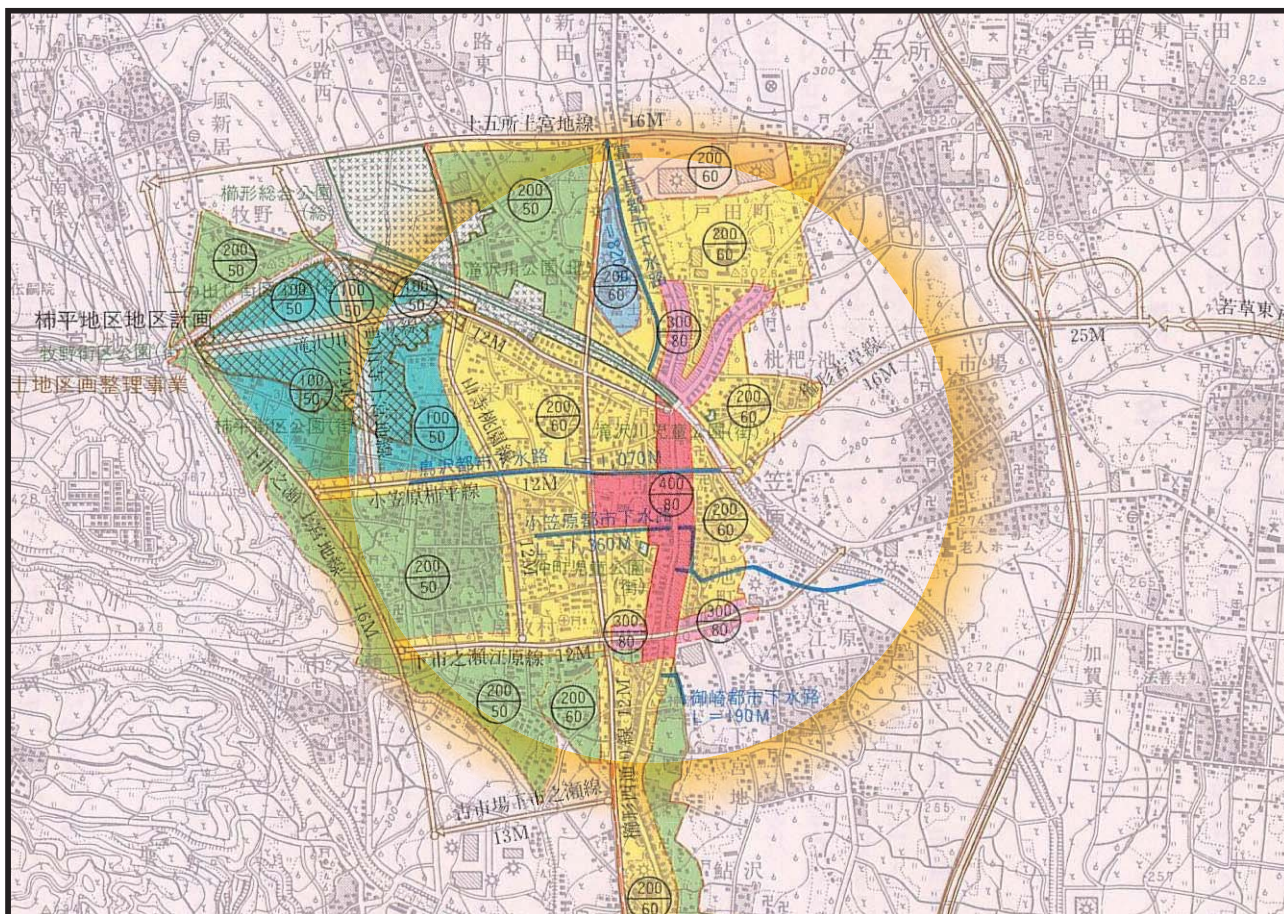


拠点方針エリア図

市川地区中央部（既存都市機能立地地区）



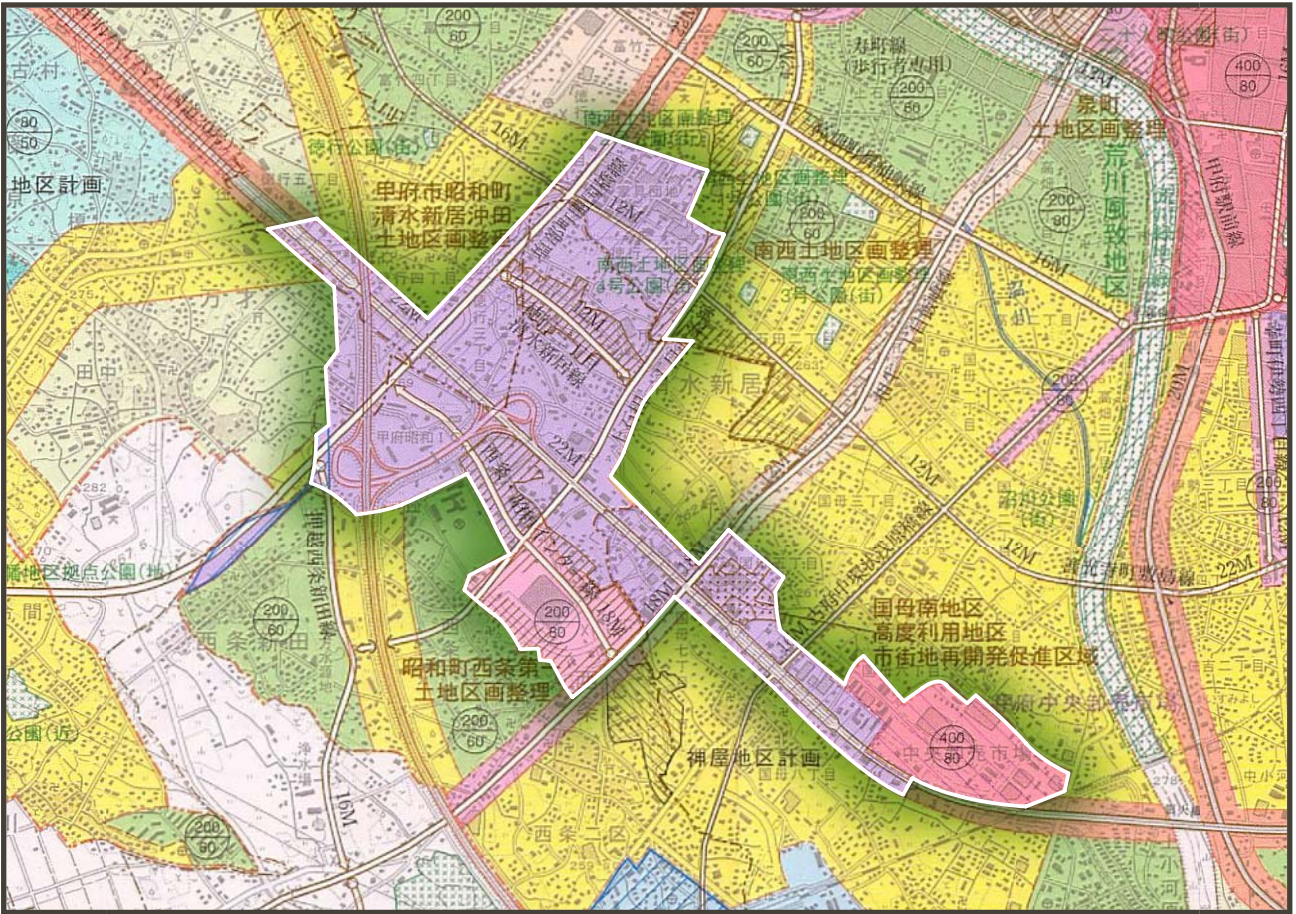
南アルプス市役所周辺（既存都市機能立地地区）



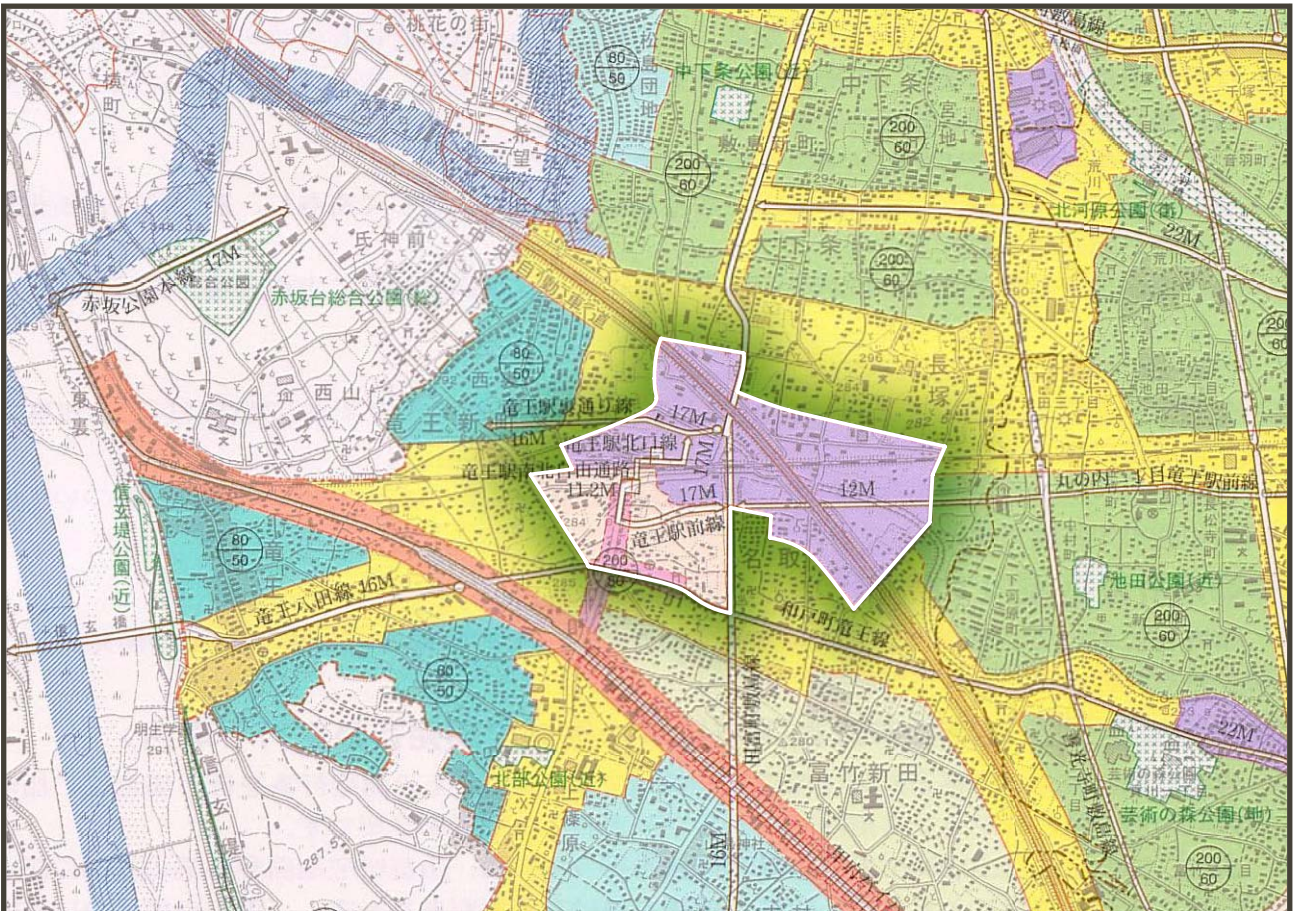
注) 方針エリアには農業振興地域の整備に関する法律による農用地区域、農地法による農地転用が許可されないと見込まれる農用地を含まないものとする。
 注) ベースに利用した都市計画総括図は平成 18 年 4 月現在のもの

拠点方針エリア図

甲府昭和 I C 周辺（都市機能補完地区）



竜王駅周辺（都市機能補完地区）

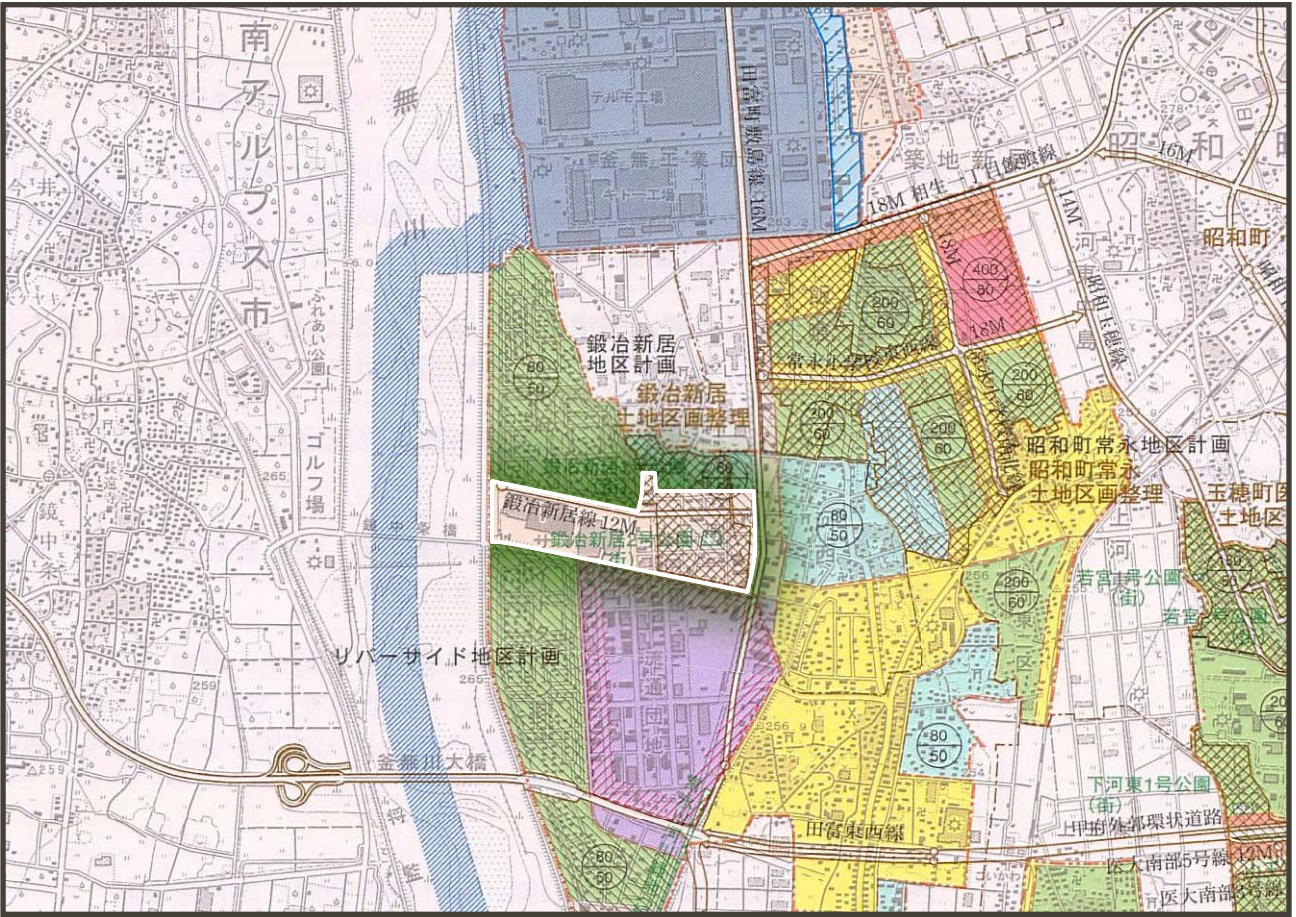


注) 方針エリアには農業振興地域の整備に関する法律による農用地区域、農地法による農地転用が許可されないと見込まれる農用地を含まないものとする。

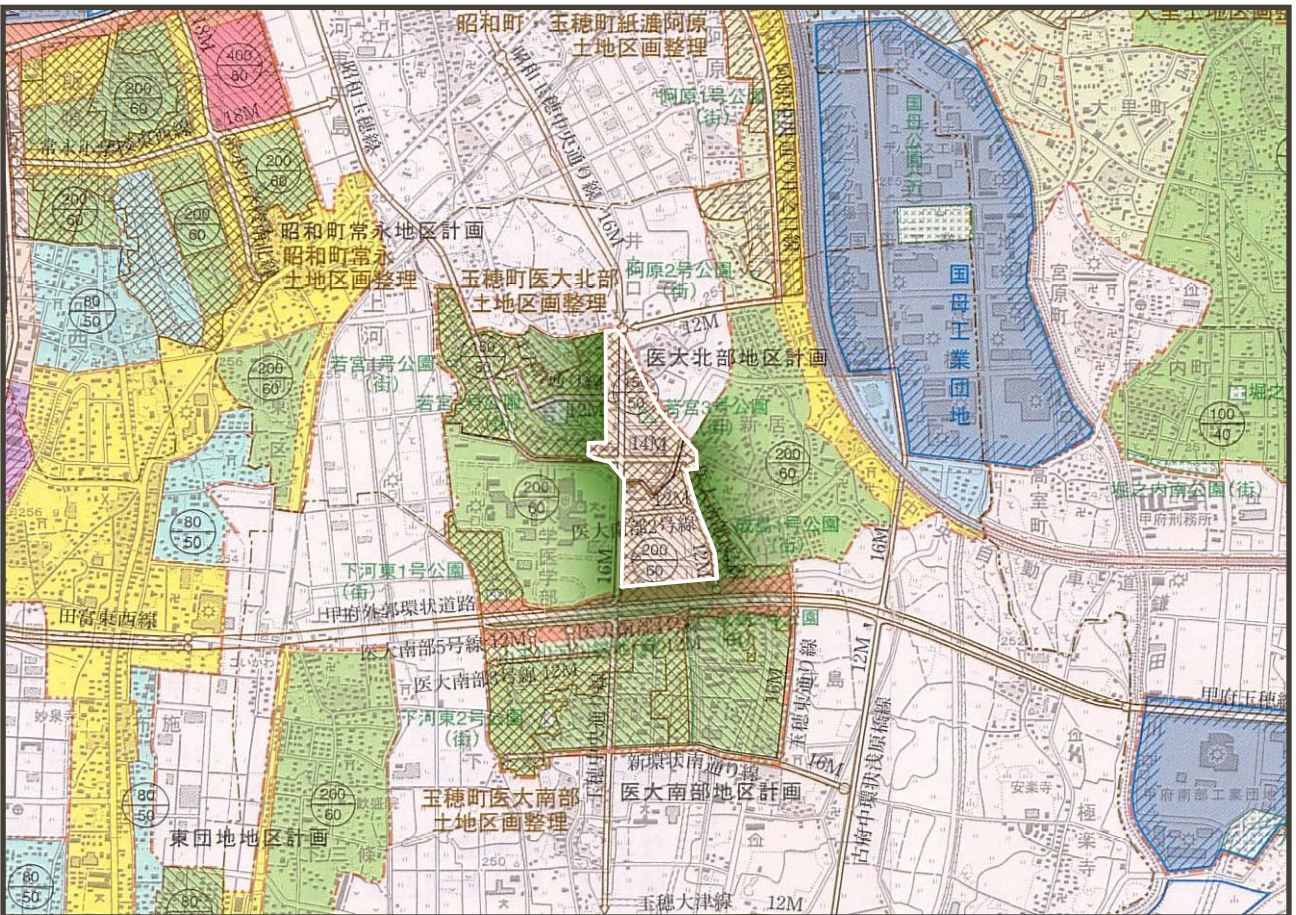
注) ベースに利用した都市計画総括図は平成 20年 4 月現在のもの

拠点方針エリア図

中央市リバーサイド地区（都市機能補完地区）



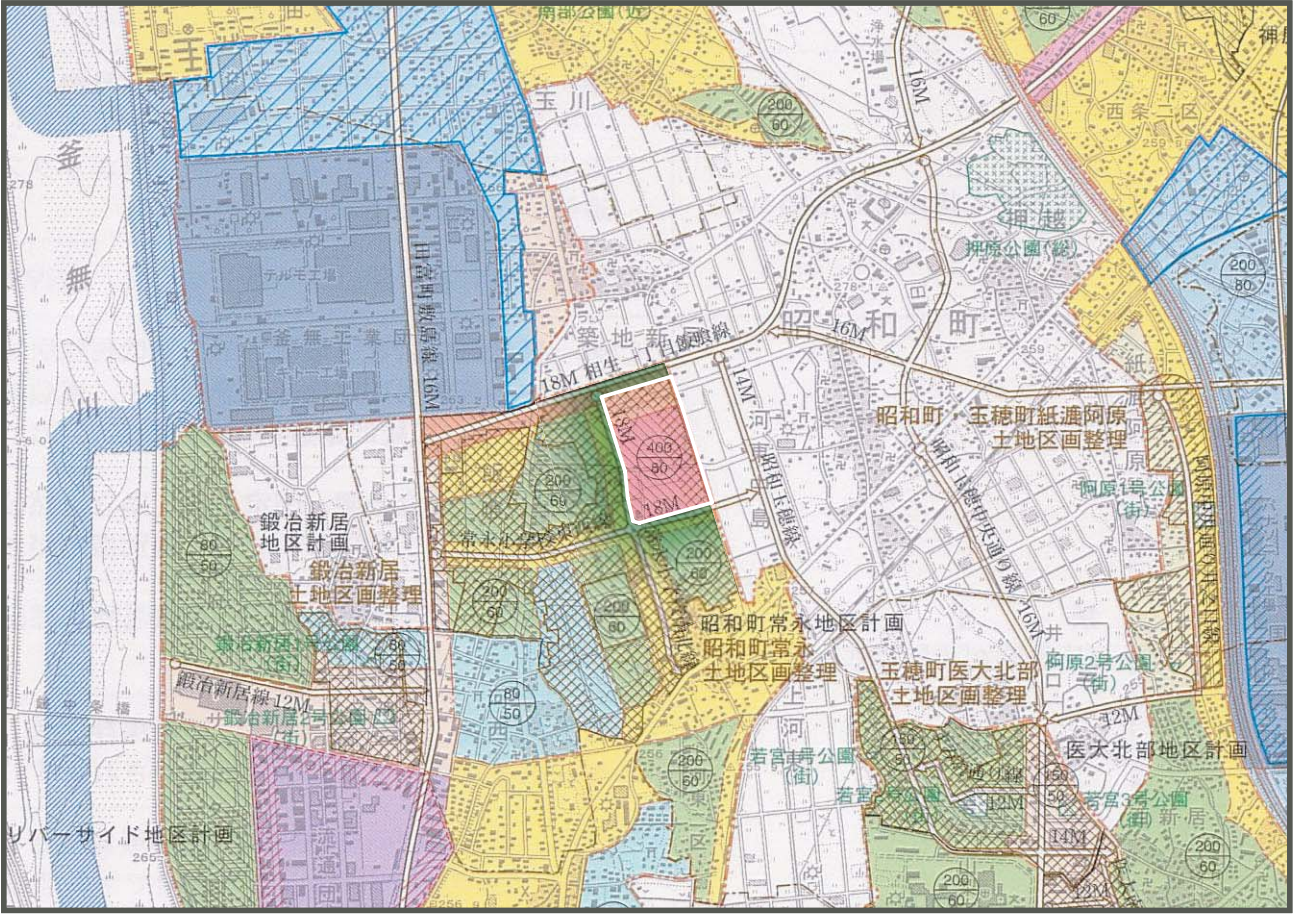
山梨大学医学部周辺（都市機能補完地区）



注) 方針エリアには農業振興地域の整備に関する法律による農用地区域、農地法による農地転用が許可されないと見込まれる農用地を含まないものとする。
 注) ベースに利用した都市計画総括図は平成 20年4 月現在のもの

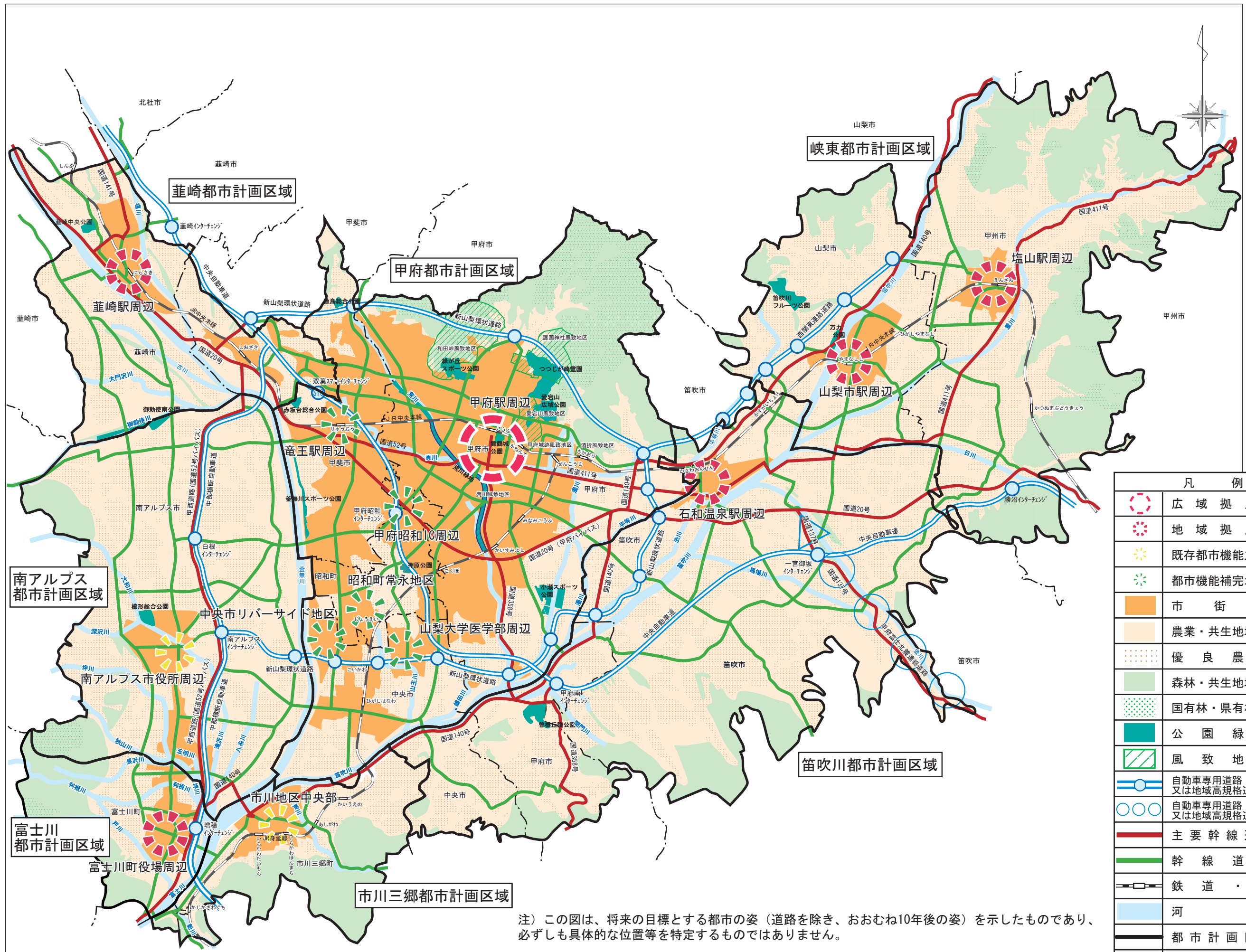
拠点方針エリア図

昭和町常永地区（都市機能補完地区）



注) 方針エリアには農業振興地域の整備に関する法律による農用地区域、農地法による農地転用が許可されないと見込まれる農用地を含まないものとする。
注) ベースに利用した都市計画総括図は平成 20年4 月現在のもの

将来都市構造図

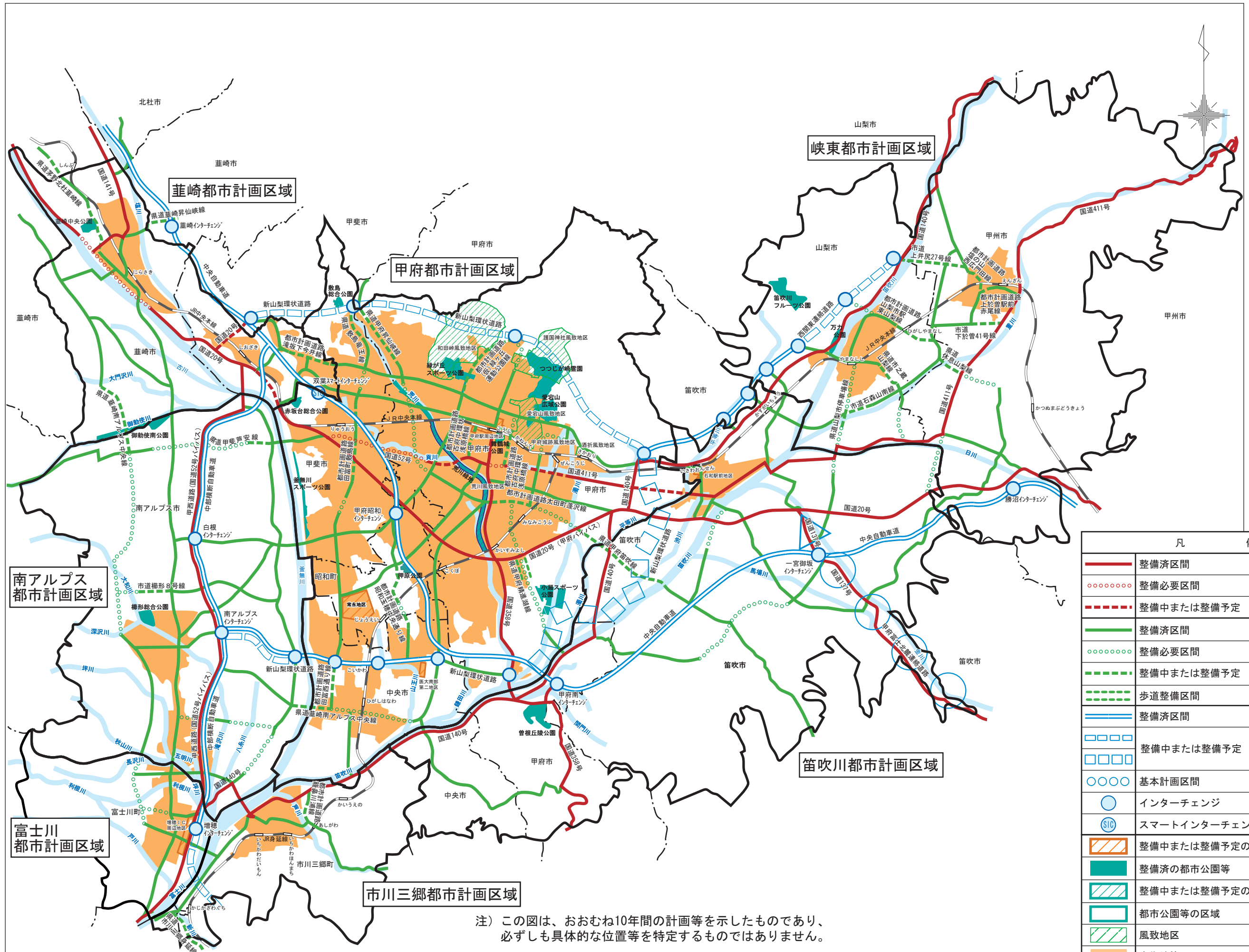


凡 例	
	広域拠点
	地域拠点
	既存都市機能立地地区
	都市機能補完地区
	市街地
	農業・共生地域
	優良農地
	森林・共生地域
	国有林・県有林・保安林
	公園緑地
	風致地区
	自動車専用道路 又は地域高規格道路
	自動車専用道路 又は地域高規格道路(構想)
	主要幹線道路
	幹線道路
	鉄道・駅
	河川
	都市計画区域
	市町村界

注) この図は、将来の目標とする都市の姿(道路を除き、おおむね10年後の姿)を示したものであり、必ずしも具体的な位置等を特定するものではありません。

0 500 1000 1500 2000m

整備方針図



凡 例		
	整備済区間	主要幹線道路
	整備必要区間	
	整備中または整備予定	
	整備済区間	幹線道路
	整備必要区間	
	整備中または整備予定	
	整備済区間	自動車専用道路又は 地域高規格道路
	整備中または整備予定	
	基本計画区間	
	インターチェンジ	
	スマートインターチェンジ	
	整備中または整備予定の市街地開発事業	
	整備済の都市公園等	
	整備中または整備予定の都市公園等	
	都市公園等の区域	
	風致地区	
	市街地等	

注) この図は、おおむね10年間の計画等を示したものであり、必ずしも具体的な位置等を特定するものではありません。