

山梨県立県民文化ホール

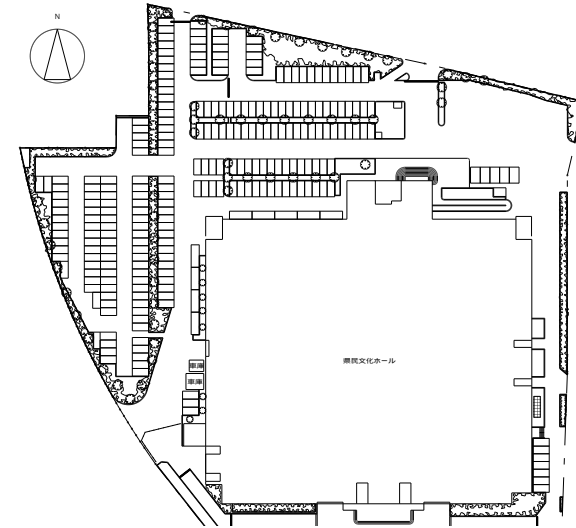
施設管理機器数量表

建物総括シート

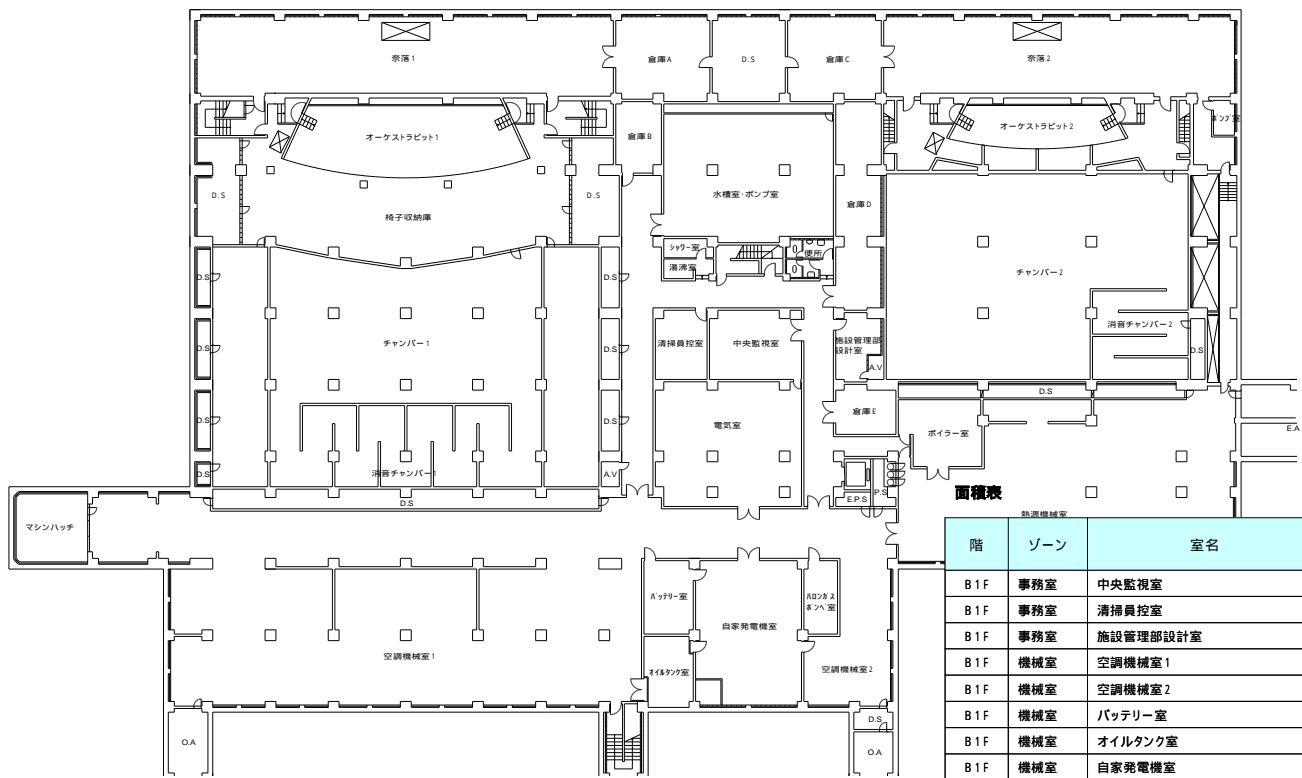
施設の名称	山梨県立県民文化ホール		
所在地	甲府市寿町26-1		
敷地面積	約21635m ²		
施設等の内容			
建物	地上4階 地下1階 塔屋1階		
	鉄筋コンクリート(一部鉄骨造)		
規模	建築面積	約9259m ²	
	述べ床面積	約20018m ²	

施設・設備の内容

大ホール(客席、ホワイエ含む)	約	3,594 m ²
小ホール(客席、ホワイエ含む)	約	1,725 m ²
練習室・リハーサル室・楽屋・会議室	約	1,455 m ²
県民ロビー	約	179 m ²
駐車場	約	5,614 m ²



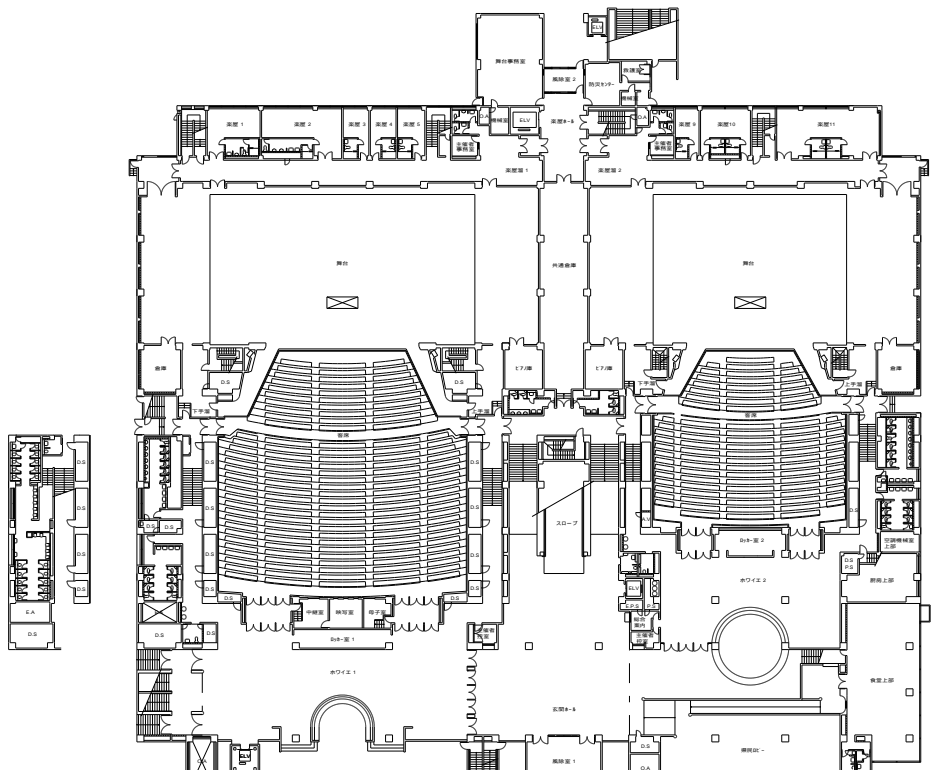
配置図



地階平面図

面積表

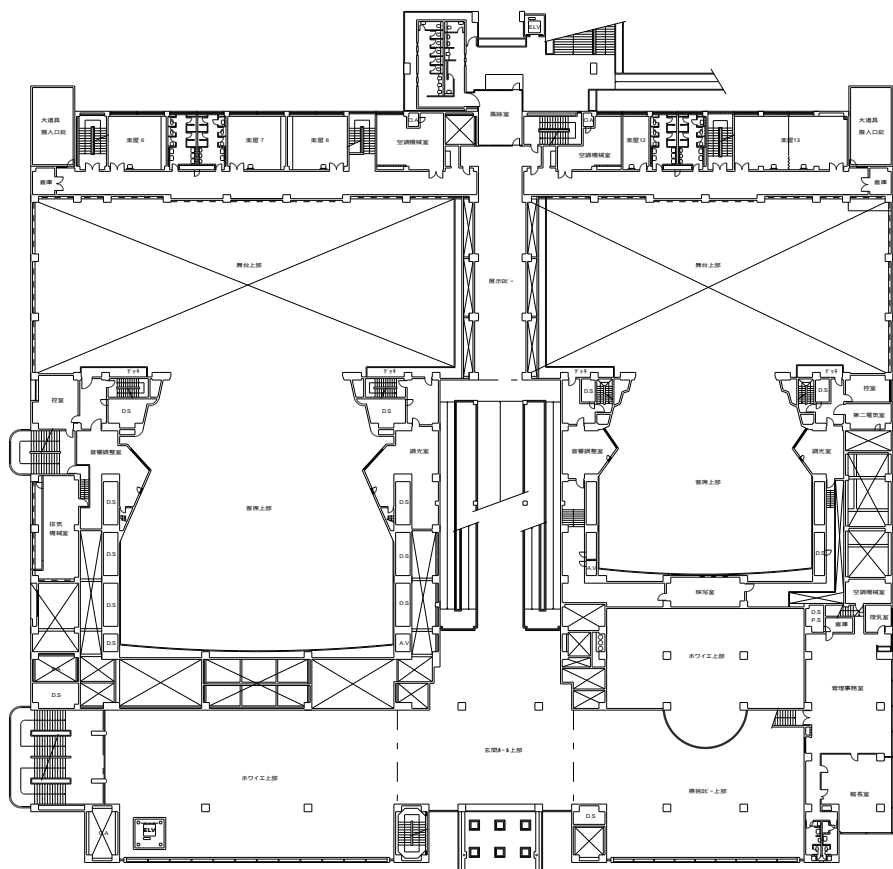
階	ゾーン	室名	室面積 (㎡)	仕上げ材		
				天上	壁	床
B 1 F	事務室	中央監視室	43.25	吸音板	E P	ビニルタイル
B 1 F	事務室	清掃員控室	24.45	吸音板	E P	ビニルタイル
B 1 F	事務室	施設管理部設計室	18.06	吸音板	E P	ビニルタイル
B 1 F	機械室	空調機械室1	438.52	コンクリート打放	コンクリート打放	防塵塗装
B 1 F	機械室	空調機械室2	68.09	コンクリート打放	コンクリート打放	防塵塗装
B 1 F	機械室	バッテリー室	24.85	コンクリート打放	コンクリート打放	耐酸塗装
B 1 F	機械室	オイルタンク室	23.92	コンクリート打放	コンクリート打放	コンクリート打放
B 1 F	機械室	自家発電機室	105.27	コンクリート打放	コンクリート打放	防塵塗装
B 1 F	機械室	電気室	123.43	コンクリート打放	コンクリート打放	防塵塗装
B 1 F	機械室	ハロンガスボンベ室	16.85	コンクリート打放	コンクリート打放	コンクリート打放
B 1 F	機械室	熱源機械室	337.42	コンクリート打放	コンクリート打放	防塵塗装
B 1 F	機械室	ボイラー室	35.14	コンクリート打放	コンクリート打放	防塵塗装
B 1 F	機械室	受水槽ポンプ室	147.26	コンクリート打放	コンクリート打放	防塵塗装
B 1 F	機械室	奈落1	222.93	コンクリート打放	コンクリート打放	ビニルシート
B 1 F	機械室	奈落2	187.88	コンクリート打放	コンクリート打放	ビニルシート
B 1 F	機械室	倉庫A	53.69	コンクリート打放	コンクリート打放	ビニルタイル
B 1 F	機械室	倉庫B	21.66	コンクリート打放	コンクリート打放	ビニルタイル
B 1 F	機械室	倉庫C	53.52	コンクリート打放	コンクリート打放	ビニルタイル
B 1 F	機械室	倉庫D	61.83	コンクリート打放	コンクリート打放	ビニルタイル
B 1 F	機械室	倉庫E	19.45	コンクリート打放	コンクリート打放	ビニルタイル
B 1 F	機械室	DS	42.11	コンクリート打放	コンクリート打放	ビニルタイル



1階平面図

面積表

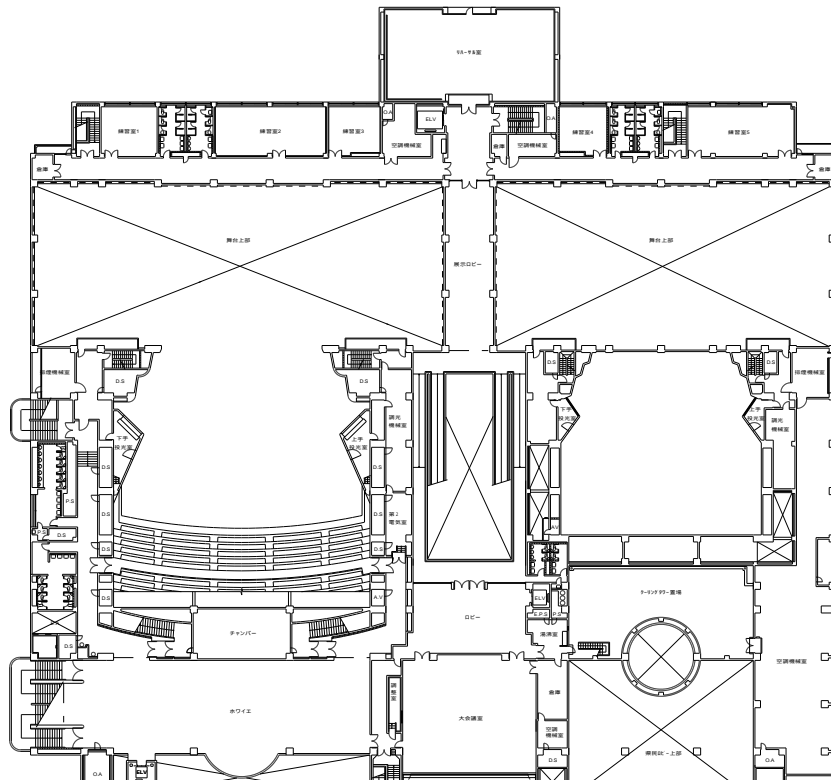
階	ゾーン	室名	室面積 (㎡)	仕上げ材		
				天上	壁	床
1F	事務室	防災センター	24.56	吸音板	EP	ビニルタイル
1F	事務室	防災センター控室	8.41	吸音板	EP	ビニルタイル
1F	事務室	舞台事務室	97.16	吸音板	EP	ビニルタイル
1F	ホール	県民ロビー・スロープ	283.66	吸音板	EP	カーペット
1F	ホール	大ホールホワイエ1	687.19	吸音板	EP	カーペット
1F	ホール	小ホールホワイエ2	300.85	吸音板	EP	カーペット
1F	ホール	大ホール舞台	1074.00	コンクリート打放	コンクリート打放	フローリング
1F	ホール	大ホール客席	839.80	GRCパネル	EP	カーペット
1F	ホール	小ホール舞台	849.20	コンクリート打放	コンクリート打放	フローリング
1F	ホール	小ホール客席	582.00	GRCパネル	EP	カーペット
1F	楽屋	楽屋 1	31.35	吸音板	EP	ビニルシート
1F	楽屋	楽屋 2	48.05	吸音板	EP	ビニルシート
1F	楽屋	楽屋 3	15.97	吸音板	EP	ビニルシート
1F	楽屋	楽屋 4	15.97	吸音板	EP	ビニルシート
1F	楽屋	楽屋 5	17.12	吸音板	EP	畳
1F	楽屋	楽屋 9	14.90	吸音板	EP	畳
1F	楽屋	楽屋 10	30.45	吸音板	EP	ビニルシート
1F	楽屋	楽屋 11	74.18	吸音板	EP	ビニルシート



2階平面図

面積表

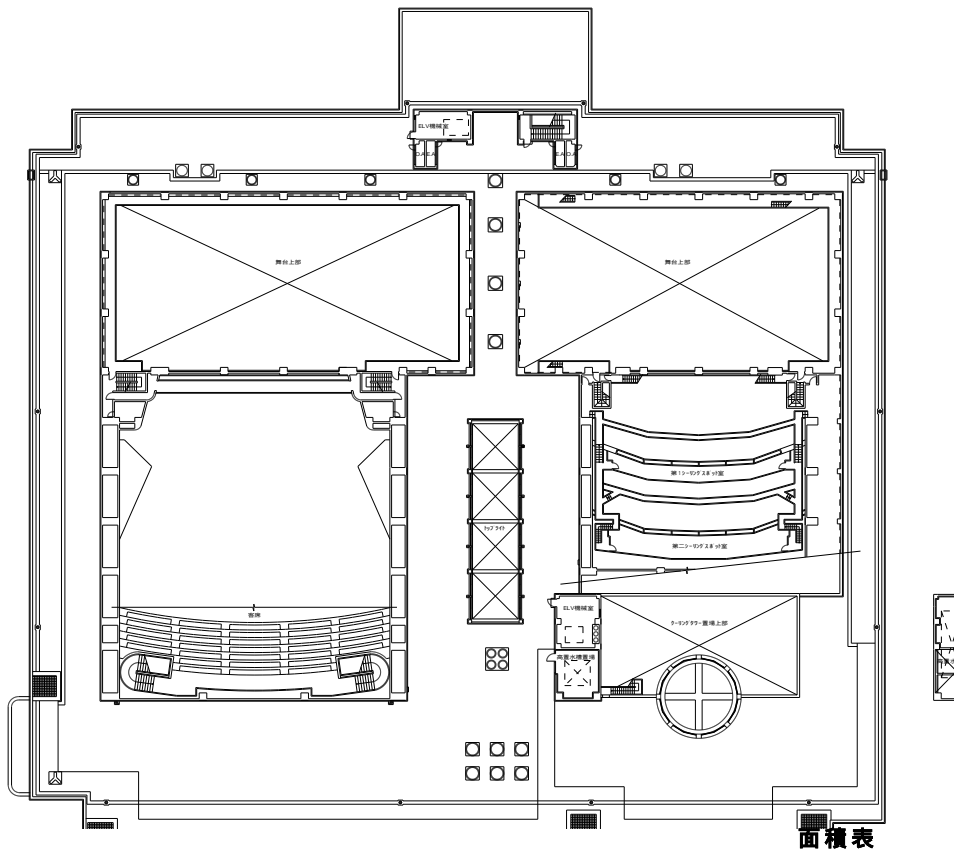
階	ゾーン	室名	室面積 (㎡)	仕上げ材		
				天上	壁	床
2F	事務室	管理事務室	135.75	吸音板	EP	ビニルタイル
2F	事務室	PBX室	5.44	吸音板	EP	ビニルタイル
2F	事務室	女子更衣室	9.11	吸音板	EP	ビニルタイル
2F	事務室	館長室	68.37	吸音板	クロス	カーペット
2F	ホール	2F展示ロビー	167.93	吸音板	EP	カーペット
2F	楽屋	楽屋 6	42.68	吸音板	EP	ビニルシート
2F	楽屋	楽屋 7	42.68	吸音板	EP	ビニルシート
2F	楽屋	楽屋 8	43.86	吸音板	EP	ビニルシート
2F	楽屋	楽屋 12	19.14	吸音板	EP	ビニルシート
2F	楽屋	楽屋 13	82.41	吸音板	EP	ビニルシート



3階平面図

面積表

階	ゾーン	室名	室面積 (㎡)	仕上げ材		
				天上	壁	床
3F	事務室	大会議室	243.65	吸音板	クロス	カーペット
3F	事務室	調整室	11.12	吸音板	EP	ビニルタイル
3F	ホール	大ホール2F客席	312.65	GRCパネル	EP	カーペット
3F	ホール	3Fロビー	180.97	吸音板	EP	カーペット
3F	ホール	大会議室ロビー	133.40	吸音板	EP	カーペット
3F	ホール	3Fホワイエ	462.18	吸音板	EP	カーペット
3F	練習室	リハーサル室	243.86	吸音板	ケイカル板	フローリング
3F	練習室	練習室 1	43.86	吸音板	ケイカル板	ビニルシート
3F	練習室	練習室 2	87.72	吸音板	ケイカル板	ビニルシート
3F	練習室	練習室 3	41.50	吸音板	ケイカル板	フローリング
3F	練習室	練習室 4	35.21	吸音板	ケイカル板	ビニルシート
3F	練習室	練習室 5	85.00	吸音板	ケイカル板	フローリング
3F	機械室	小ホール空調機械室	328.90	コンクリート打放	コンクリート打放	防塵塗装



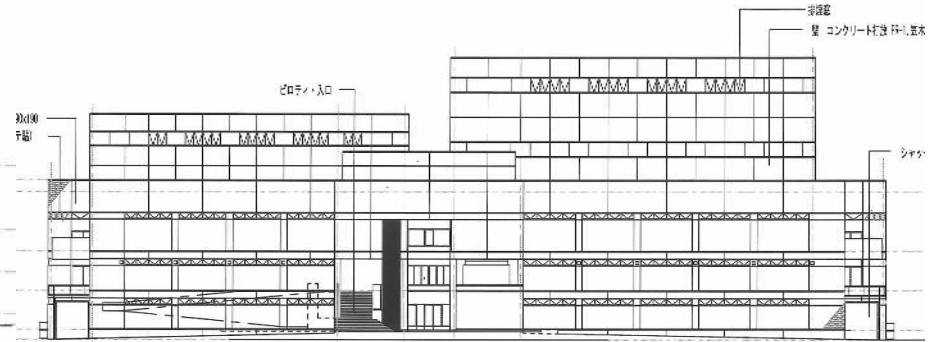
4階平面図

面積表

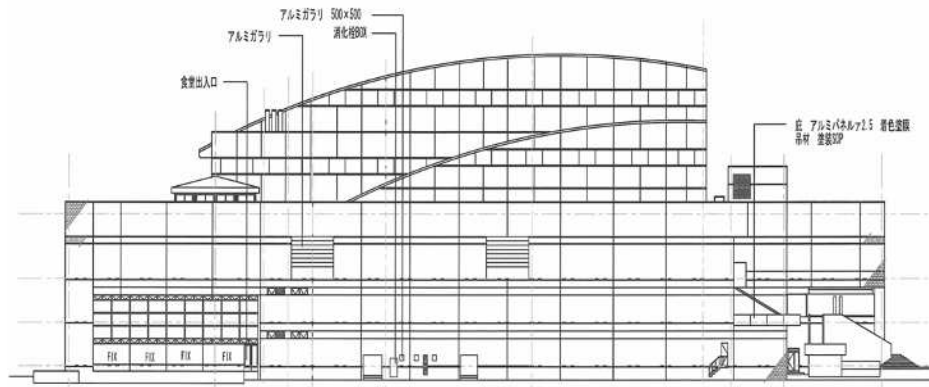
階	ゾーン	室名	室面積 (㎡)	仕上げ材		
				天上	壁	床
4F	機械室	第1シーリングスポット	38.51	吸音板	EP	カーペット
4F	機械室	第2シーリングスポット	58.50	吸音板	EP	カーペット
4F	機械室	エレベータ機械室 (北)	21.13	コンクリート打放	コンクリート打放	防塵塗装
4F	機械室	エレベータ機械室 (南)	27.78	コンクリート打放	コンクリート打放	防塵塗装



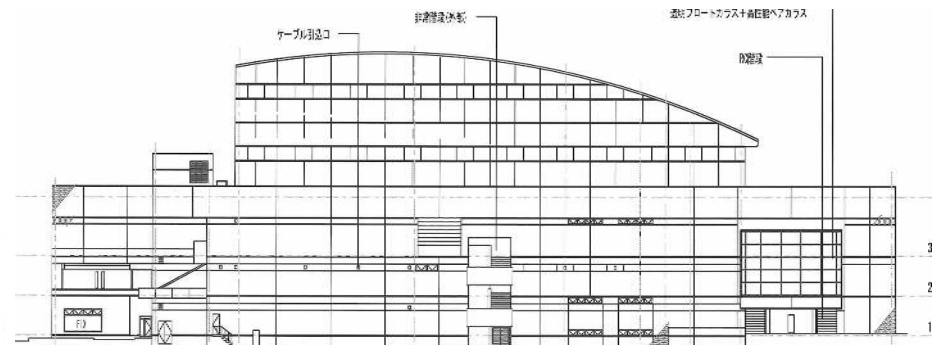
南面立面図



北面立面図



東面立面図



北面立面図

設備機器一覧表

設備名	分類名	機器名	記号	設備名称	製造メーカー	容量(能力)	台数		備考	
電気設備	電灯・動力	照明器具	FL	蛍光灯 20W						
				蛍光灯 40W						
				蛍光灯 110W						
		分電盤	P	動力盤				72		
			L	電灯盤				36		
		制御盤	CP	自動制御版				14		
	CB		制御盤				9			
	INV		インバータ盤				4			
	受変電設備	配電盤	HVP	高压配電盤				24		
			SBL	低压配電盤				12		
		変圧器	T	モールド式単相変圧器	50KVA			2		
			T	モールド式三相変圧器	500KVA			1		
			T	モールド式三相変圧器	750KVA			1		
			T	油式単相変圧器	100KVA			1		
			T	油式単相変圧器	150KVA			1		
			T	油式単相変圧器	250KVA			1		
			T	油式三単相変圧器	500KVA			3		
		遮断器	VCB	真空遮断器	7.2KVA 600A			6		
				真空遮断器	7.2KVA 400A			11		
		接触器	VMC	高压真空電磁接触器	6.6KV 200A			3		
			HTCTT	高压接触器	6.6KV 200A			3		
			MGSW	交流電磁接触器				3		

設備名	分類名	機器名	記号	設備名称	製造メーカー	容量(能力)	台数		備考
		継電器	UVR	不足電圧継電器			4		
			OVR	過電圧継電器			1		
			DGR	地絡方向継電器			4		
			GR	地絡継電器			1		
			OCR	過電流継電器			24		
			OCR	過電流継電器(デジタル型)			2		
			RPR	無効電力継電器			1		
			SSR	静止形速度継電器			1		
		その他	PCT	計器用変圧変流器		1			
			LA	避雷器	8.4kV 5kA	3			
			SR	直列リアクトル	6.6kV 12kVA	3			
			SC	進相コンデンサ	6.6kV 200kVA	3			
			ZCT	零相変流器		5			
			ZPC	零相蓄電池	6.6kV	1			
			VT	計器用変圧器		15			
			CT	変流器		32			
			PF	限流ヒューズ	7.2kV 40A(LBS用)	9			
			CLF	限流ヒューズ	7.2kV 40A	6			
			STX	起動用リアクトル	80kVA	1			

設備名	分類名	機器名	記号	設備名称	製造メーカー	容量(能力)	台数		備考
電気設備	自家発電設備		DE	ディーゼルエンジン	クボタ	1500R.P.M 750P.S.	1		
		DE	発電機	東芝	625kVA	1			
	直流電源装置	充電器	C	充電器		400AH(54個)蓄電池用	1		
			C	充電器		30AH(4個)蓄電池用	1		
		蓄電池	B	蓄電池		400AH(54個)	54		
			B	蓄電池		30AH(4個)	4		
	その他	UPS	UPS	無停電電源装置		2kVA 10分間	1		

設備機器一覽表

設備名	分類名	機器名	記号	設備名称	製造メーカー	容量(能力)	台数	電力(kW)	備考	
空調設備	熱源機器	温水発生機		冷温水発生機	三洋	冷房能力 197ust 暖房能力 601000 Kcal/h 灯油、ガス切替専焼方式	2	12.8		
		蓄熱槽		冷水蓄熱水槽		800m3 (地下コンクリート)	1			
				温水蓄熱水槽		200m3 (地下コンクリート)	1			
		ボイラ及び周辺機器	B		蒸気ボイラー	川崎重工	伝熱面積 10.6㎡ 定格出力 577000 Kcal/h 灯油専焼方式	2	1.1	
			EV		真空ポンプ	エバラ	給水ポンプ 100 リットル/min 真空ポンプ 300 リットル/min	2	0.75	
								2	0.75	
			PB-1		ボイラ給水ポンプ	日立	水量 50 リットル/min	2	0.75	
			TB		ホットウエルタンク		1000リットル	1		
			TO		地下燃料タンク		12kリットル	1		
			POG-1		送油ポンプ	日立	油量 10 リットル/min	2	0.4	
POG-2			返油ポンプ	日立	油量 10 リットル/min	1	0.4			
給排水設備	水槽他	水槽・その他		滅菌装置	オーヤラックス	薬量 48ミリリットル/min	1			
			TEX		膨張タンク		100リットル	1		
			TWR		飲料水受水槽	日立化成	40 m3 (FRP製)	1		
			TWE		飲料水高架水槽	日立化成	20 m3 (FRP製)	1		
					雑用水受水槽		124 m3 (地下コンクリート)	1		
			TWE		雑用水高架水槽	日立化成	30 m3 (FRP製)	1		
			TWH		貯湯槽	猪端工業	2000リットル(圧力容器)	2		
					雨水槽		200m3 (地下コンクリート)	1		
			WTP-1		加圧給水ポンプ	テラル株式会社	100ℓ 3ℓ/min 全揚程10m	2	150W	1 100V 型式 RMB1 - 2.5THP5 - V150S

設備機器一覧表

(網掛け部分は撤去済みの機器)

設備名	分類名	機器名	記号	設備名称	用途	台数	設置場所	製造メーカー	形式	ファンモーター電源	ベルト	回転数	備考
空調設備	熱源設備	冷却塔	CT-1	冷却塔	冷温水発生機冷却用	2	小ホールホワイエ屋上	信和産業	冷却水量 3290リットル/min	200V-3 7.5kw			
			CT-2-1		小H楽屋・練習室PAC	1	リハーサル室ロビー屋上	信和産業	冷却水量 582リットル/min	200V-3 1.5kw	直結		H22 撤去
			CT-2-2		大H楽屋・練習室PAC	1	リハーサル室ロビー屋上	信和産業	冷却水量 582リットル/min	200V-3 1.5kw	直結		
			CT-3		事務系PAC冷却用	1	小ホールホワイエ屋上	信和産業	冷却水量 437リットル/min	200V-3 0.75kw	直結		
			CT-4		会議室PAC冷却用	1	小ホールホワイエ屋上	信和産業	冷却水量 437リットル/min	200V-3 0.75kw	直結		
			CT-5		食堂PAC冷却用	1	小ホールホワイエ屋上	信和産業	冷却水量 290リットル/min	200V-3 0.4kw	直結		
			CT-6		リハーサル室PAC冷却用	1	リハーサル室ロビー屋上	信和産業	冷却水量 220リットル/min	200V-3 0.4kw	直結		

設備機器一覽表

(網掛け部分は撤去済みの機器)

設備名	分類名	機器名	記号	名称	用途	台数	設置場所	製造者	種類	形式	型番	備考
空調設備	空調用ポンプ	冷却水ポンプ	PCD-1	冷却水ポンプ	冷温水発生機	2	地下熱源室	日立	渦巻ポンプ	HOV-CH	150×125T4-530	
			PCD-2-1	冷却水ポンプ	大ホール楽屋系PAC	1	大ホール3階練習室機械室	日立	渦巻ポンプ	JOV-CH	80×65Y4-55.5	H22撤去
			PCD-2-2	冷却水ポンプ	小ホール楽屋系PAC	1	小ホール3階練習室機械室	日立	渦巻ポンプ	JOV-CH	80×65Y4-55.5	
			PCD-3	冷却水ポンプ	事務系PAC	1	小ホールホワイエ屋上	日立	多段ポンプ	GMN-CH	65×4-55.5	
			PCD-4	冷却水ポンプ	会議室PAC	1	小ホールホワイエ屋上	日立	渦巻ポンプ	JOV-CH	65×50X4-52.2	
			PCD-5	冷却水ポンプ	食堂PAC	1	小ホールホワイエ屋上	日立	渦巻ポンプ	JOV-CH	50×40X4-51.5	
		PCD-6	冷却水ポンプ	リハーサル室PAC	1	大ホール3階練習室機械室	日立	渦巻ポンプ	JOV-CH	50×40X4-52.2		
		冷温水ポンプ	PC-1	冷水1次ポンプ	冷温水発生機冷水	2	地下熱源室	日立	渦巻ポンプ	JOV-CH	125×1005Y4-518.5	
			PH-1	温水1次ポンプ	冷温水発生機温水	2	地下熱源室	日立	渦巻ポンプ	JOV-CH	125×1005Y4-515	
			PC-2	冷水2次ポンプ	大ホール系冷水	3	地下熱源室	日立	多段ポンプ	GMN-CH	100×3-515	
			PC-3	冷水2次ポンプ	小ホール系冷水	1	地下熱源室	日立	多段ポンプ	GMN-CH	125×3-530	
			PH-4	温水2次ポンプ	大ホール系温水	3	地下熱源室	日立	多段ポンプ	GMN-CH	65×4-55.5	
			PH-5	温水2次ポンプ	小ホール系温水	1	地下熱源室	日立	多段ポンプ	GMN-CH	100×3-515	
			PH-2			1	地下熱源室	日立	渦巻ポンプ	JOV-CH	80×65X4-55.5	H22撤去
			PH-6			1	地下熱源室	日立	多段ポンプ	GMN-CH	80×3-57.5	
			PB-1	ボイラ給水ポンプ	ボイラ給水	2	ボイラ室	日立	ラインポンプ	LOV-MV	32R2-50.75	

記号	名称	モーター電源	仕様	揚程	回転数	備考
PCD-1	冷却水ポンプ	200V-3 30kw	水量 3290リットル/min	35m	1500rpm	
PCD-2-1	冷却水ポンプ	200V-3 5.5kw	水量 582リットル/min	25m	1500rpm	
PCD-2-2	冷却水ポンプ	200V-3 5.5kw	水量 582リットル/min	25m	1500rpm	
PCD-3	冷却水ポンプ	200V-3 5.5kw	水量 437リットル/min	30m	1500rpm	
PCD-4	冷却水ポンプ	200V-3 2.2kw	水量 437リットル/min	15m	1500rpm	
PCD-5	冷却水ポンプ	200V-3 1.5kw	水量 290リットル/min	15m	1500rpm	
PCD-6	冷却水ポンプ	200V-3 2.2kw	水量 220リットル/min	20m	1500rpm	
PC-1	冷水1次ポンプ	200V-3 18.5kw	水量 1984リットル/min	30m	1500rpm	
PH-1	温水1次ポンプ	200V-3 15kw	水量 2333リットル/min	20m	1500rpm	
PC-2	冷水2次ポンプ	200V-3 15kw	水量 1100リットル/min	40m	1500rpm	
PC-3	冷水2次ポンプ	200V-3 30kw	水量 1930リットル/min	45m	1500rpm	インバーター
PH-4	温水2次ポンプ	200V-3 5.5kw	水量 390リットル/min	35m	1500rpm	
PH-5	温水2次ポンプ	200V-3 15kw	水量 900リットル/min	45m	1500rpm	インバーター
PH-2		200V-3 5.5kw	水量 710リットル/min	20m	1500rpm	休止
PH-6		200V-3 7.5kw	水量 600リットル/min	35m	1500rpm	休止
PB-1	ボイラ給水ポンプ	200V-3 0.75kw	水量 50リットル/min	15m	3000rpm	

設備機器一覧表

(網掛け部分は撤去済みの機器)

設備名	分類名	機器名	記号	名称	用途	台数	設置場所	製造者	種類	形式	型番	備考
給排水設備	給排水ポンプ	給排水用ポンプ	PW-1	揚水ポンプ	飲料水揚水	2	受水槽室	日立	多段ポンプ	GMN-CH	80×3-57.5	
			PW-2	揚水ポンプ	雑用水揚水	2	受水槽室	日立	多段ポンプ	GMN-CH	80×4-57.5	
			PDW-1	汚物ポンプ	汚水排水	2	汚物ポンプ室	エバラ	水中ポンプ	VWK	80VWGK-4P-5.75	
			PDW-2	湧水ポンプ	湧水排水	6	地下3箇所	日立	水中ポンプ	USN-MV	50-52.2USN-MV	
			PHW	給湯循環ポンプ	シャワー	1	受水槽室	エバラ	ラインポンプ	32LPD 5.25A		H22撤去
			LP	給水ラインポンプ	クーリングタワー給水	2	屋上	日立	ラインポンプ			
				屋外給水ポンプ	屋外散水栓	1	屋外ポンプ室	日立	加圧送水ポンプ			

記号	名称	モ-タ-電源	仕様	揚程	回転数	備考
PW-1	揚水ポンプ	200V-3 7.5kw	水量 500リットル/min	40m	1500rpm	
PW-2	揚水ポンプ	200V-3 7.5kw	水量 500リットル/min	45m	1500rpm	
PDW-1	汚物ポンプ	200V-3 7.5kw	水量 400リットル/min	15m	1450rpm	
PDW-2	湧水ポンプ	200V-3 2.2kw	水量 400リットル/min	12m	3000rpm	
PHW	給湯循環ポンプ	0.25	水量 60リットル/min			更新(平成16年12月)
LP	給水ラインポンプ		水量 60リットル/min			
	屋外給水ポンプ	2.2	水量 150リットル/min			

設備機器一覽表

設備名	分類名	機器名	記号	用途	台数	設置場所	製造	形式	ファン	モーター電源	ベルト	回転数	フィルター	巻き取りモーター
空調設備	空調和機	ユニット型空調機 A H U	AC-1	大ホール1階客席	1	地下空調機械室	新晃工業	DH-75	シロッコファン	200V-3 37kw	C-164×6	865rpm	ロールフィルター 1730mm-20m×2	200V-3 0.1kw
			AC-2	大ホール2階客席	1	地下空調機械室	新晃工業	YDH-45	シロッコファン	200V-3 22kw	C-95×5	1075rpm	ロールフィルター 1430mm-20m×1	200V-3 0.1kw
			AC-3	大ホール舞台	1	地下空調機械室	新晃工業	YDH-60	シロッコファン	200V-3 37kw	C-108×6	990rpm	ロールフィルター 1730mm-20m×2	200V-3 0.1kw
			AC-4	大ホール補助室	1	地下空調機械室	新晃工業	YDH-30	シロッコファン	200V-3 15kw	C-101×3	910rpm	ロールフィルター 1430mm-20m×1	200V-3 0.1kw
			AC-5	大ホールホワイエ	1	地下空調機械室	新晃工業	DH-75	シロッコファン	200V-3 37kw	C-111×6	895rpm	ロールフィルター 1730mm-20m×2	200V-3 0.1kw
			AC-6	小ホール客席	1	3階空調機械室	新晃工業	DV-45	シロッコファン	200V-3 22kw	C-109×5	1035rpm	ロールフィルター 1730mm-20m×1	200V-3 0.1kw
			AC-7	小ホール補助室	1	3階空調機械室	新晃工業	YDV-22	シロッコファン	200V-3 15kw	C-103×3	1035rpm	ロールフィルター 1130mm-20m×1	200V-3 0.1kw
			AC-8	小ホール舞台	1	3階空調機械室	新晃工業	YDV-60	シロッコファン	200V-3 22kw	C-118×6	1005rpm	ロールフィルター 1730mm-20m×2	200V-3 0.1kw
			AC-9	小ホールホワイエ	1	3階空調機械室	新晃工業	YDV-13	シロッコファン	200V-3 5.5kw	B-80×4	1165rpm	ロールフィルター 830mm-20m×1	200V-3 0.1kw
			AC-10	県民ロビー	1	地下空調機械室	新晃工業	DV-40	シロッコファン	200V-3 18.5kw	C-94×4	980rpm	ロールフィルター 1730mm-20m×1	200V-3 0.1kw

記号	用途	仕様	加湿装置	附属装置	備考
AC-1	大ホール1階客席	風量 65200 m ³ /h 冷水コイル 冷房能力 225000kcal/h 入口温度7 冷水量 750リットル/min 温水コイル 暖房能力 128000kcal/h 入口温度5.0 温水量 214リットル/min	蒸気 33kg/h	CO2検出装置	
AC-2	大ホール2階客席	風量 38400 m ³ /h 冷水コイル 冷房能力 188000kcal/h 入口温度7 冷水量 627リットル/min 温水コイル 暖房能力 56000kcal/h 入口温度5.0 温水量 94リットル/min	蒸気 20kg/h	CO2検出装置	
AC-3	大ホール舞台	風量 50000 m ³ /h 冷水コイル 冷房能力 171000kcal/h 入口温度7 冷水量 570リットル/min 温水コイル 暖房能力 140000kcal/h 入口温度5.0 温水量 234リットル/min	蒸気 31kg/h		
AC-4	大ホール補助室	風量 23000 m ³ /h 冷水コイル 冷房能力 84000kcal/h 入口温度7 冷水量 280リットル/min 温水コイル 暖房能力 52000kcal/h 入口温度5.0 温水量 87リットル/min	蒸気 30kg/h		
AC-5	大ホールホワイエ	風量 65500 m ³ /h 冷水コイル 冷房能力 289000kcal/h 入口温度7 冷水量 964リットル/min 温水コイル 暖房能力 208000kcal/h 入口温度5.0 温水量 347リットル/min	蒸気 70kg/h	CO2検出装置	
AC-6	小ホール客席	風量 37200 m ³ /h 冷水コイル 冷房能力 116000kcal/h 入口温度7 冷水量 387リットル/min 温水コイル 暖房能力 41000kcal/h 入口温度5.0 温水量 69リットル/min	蒸気 19kg/h	CO2検出装置	
AC-7	小ホール補助室	風量 20000 m ³ /h 冷水コイル 冷房能力 66000kcal/h 入口温度7 冷水量 220リットル/min 温水コイル 暖房能力 71000kcal/h 入口温度5.0 温水量 119リットル/min	蒸気 44kg/h		
AC-8	小ホール舞台	風量 50000 m ³ /h 冷水コイル 冷房能力 170000kcal/h 入口温度7 冷水量 567リットル/min 温水コイル 暖房能力 189000kcal/h 入口温度5.0 温水量 315リットル/min	蒸気 28kg/h		
AC-9	小ホールホワイエ	風量 10150 m ³ /h 冷水コイル 冷房能力 77000kcal/h 入口温度7 冷水量 257リットル/min 温水コイル 暖房能力 62000kcal/h 入口温度5.0 温水量 104リットル/min	蒸気 30kg/h	CO2検出装置	
AC-10	県民ロビー	風量 34700 m ³ /h 冷水コイル 冷房能力 121000kcal/h 入口温度7 冷水量 404リットル/min 温水コイル 暖房能力 100000kcal/h 入口温度5.0 温水量 167リットル/min	蒸気 14kg/h	CO2検出装置	

設備機器一覧表

設備名	分類名	機器名	記号	対象室	室外機										備考				
					メーカー	電源		台数	形式	仕様						設置場所			
						V				冷房能力	暖房能力	圧縮機		送風機			冷媒種類/量		
空調設備	空調和機	空冷ヒートポンプ型空調機 PAC	PAC-1	地下中央監視室他	ダイキン工業	3	200	1	RXYP140B	14.0 KW	16.0 KW	2.8 KW	1 台	0.35 KW	1 台	R410A	2.4 kg	3階屋上	
			PAC-2	管理事務室	ダイキン工業	3	200	1	RZYCP450FR	40.0 KW	45.0 KW	4.9 KW	2 台	0.35 KW	2 台	R410A	5.5 kg	3階屋上	(SZVYCP450FR)
			PAC-3	舞台事務室	ダイキン工業	3	200	1	RZYCP224F	20.0 KW	22.4 KW	4.6 KW	1 台	0.75 KW	1 台	R410A	4.0 kg	4階屋上	(SZVYCP224FR)
			PAC-4	食堂	ダイキン工業	3	200	1	RZYCP560F2R	50.0 KW	56.0 KW	8.8 KW	1 台	0.75 KW	1 台	R410A	4.0 kg	3階屋上	(SZVYCP560FR)
								1	RZYCP560F2R			4.9 KW	1 台	0.75 KW	1 台	R410A	4.0 kg		
			PAC-5	会議室	ダイキン工業	3	200	2	RZYCP560F1R	100.0 KW	112.0 KW	8.8 KW	2 台	0.75 KW	2 台	R410A	8.0 kg	3階屋上	(SZVYP1120FR)
								2	RZYCP560F2R	(112.0 i)	(125.0 i)	4.9 KW	2 台	0.75 KW	2 台	R410A	8.0 kg		1...最大値
			PAC-6	大ホール楽屋1階	ダイキン工業	3	200	1	RZYCP224F	26.8 KW	22.4 KW	4.6 KW	1 台	0.75 KW	1 台	R410A	4.0 kg	4階屋上	(SZVYCP224FR)
			PAC-7	大ホール楽屋2階	ダイキン工業	3	200	1	RZYCP224F	26.8 KW	22.4 KW	4.6 KW	1 台	0.75 KW	1 台	R410A	4.0 kg	4階屋上	(SZVYCP224FR)
			PAC-8	小ホール楽屋1階	ダイキン工業	3	200	1	RZYCP140F	16.8 KW	14.0 KW	2.8 KW	1 台	0.35 KW	1 台	R410A	2.4 kg	4階屋上	(SZVYCP140FR)
			PAC-9	小ホール楽屋2階	ダイキン工業	3	200	1	RZYCP224F	26.8 KW	22.4 KW	4.6 KW	1 台	0.75 KW	1 台	R410A	4.0 kg	4階屋上	(SZVYCP224FR)
			PAC-12	リハーサル室	ダイキン工業	3	200	1	RZYCP560F1R	50.0 KW	56.0 KW	8.8 KW	1 台	0.75 KW	1 台	R410A	4.0 kg	4階屋上	(SZVYCP560FR)
								1	RZYCP560F2R			4.9 KW	1 台	0.75 KW	1 台	R410A	4.0 kg		
PAC-13	防災センター	ダイキン工業	3	200	1	RZYCP140F	12.5 KW	14.0 KW	2.8 KW	1 台	0.35 KW	1 台	R410A	2.4 kg	4階屋上	(SZVYCP140FR)			

記号	対象室	室内機											備考	
		メーカー	電源		台数	形式	仕様				設置場所			
				V			送風機	機外静圧	加湿器	Vベルトサイズ/本数				
PAC-1	地下中央監視室他	ダイキン工業	3	200	1	FVYCP140MR	0.75 KW	1800 m ³ /h	310 Pa	気化式 7.2 kg/h	A 47	1 本	地下倉庫E	
PAC-2	管理事務室	ダイキン工業	3	200	1	FVYCP450MR	3.7 KW	6725 m ³ /h	440 Pa	気化式 22.7 kg/h	B 43	1 本	管理事務室 機械室	(SZVYCP450FR)
PAC-3	舞台事務室	ダイキン工業	3	200	1	FVYCP224MR	1.5 KW	4080 m ³ /h	380 Pa	気化式 10.6 kg/h	A 49	1 本	舞台事務室 機械室	(SZVYCP224FR)
PAC-4	食堂	ダイキン工業	3	200	1	FVYCP560MR	5.5 KW	##### m ³ /h	460 Pa	気化式 31.6 kg/h	B 44	2 本	食堂機械室	(SZVYCP560FR)
PAC-5	会議室	ダイキン工業	3	200	1	FVYP1120MR	7.5 KW	##### m ³ /h	450 Pa	気化式 62.0 kg/h	B 73	3 本	会議室機械室	(SZVYP1120FR)
PAC-6	大ホール楽屋1階	ダイキン工業	3	200	1	FVYCP224MR	1.5 KW	2340 m ³ /h	365 Pa	気化式 6.5 kg/h	A 48	1 本	大ホール2階 楽屋機械室	(SZVYCP224FR)
PAC-7	大ホール楽屋2階	ダイキン工業	3	200	1	FVYCP224MR	1.5 KW	2340 m ³ /h	365 Pa	気化式 6.5 kg/h	A 48	1 本	大ホール2階 楽屋機械室	(SZVYCP224FR)
PAC-8	小ホール楽屋1階	ダイキン工業	3	200	1	FVYCP140MR	0.75 KW	1500 m ³ /h	210 Pa	気化式 4.2 kg/h	A 46	1 本	小ホール2階 楽屋機械室	(SZVYCP140FR)
PAC-9	小ホール楽屋2階	ダイキン工業	3	200	1	FVYCP224MR	1.5 KW	2340 m ³ /h	365 Pa	気化式 6.5 kg/h	A 48	1 本	小ホール2階 楽屋機械室	(SZVYCP224FR)
PAC-12	リハーサル室	ダイキン工業	3	200	1	FVYCP560MR	3.7 KW	8100 m ³ /h	470 Pa	気化式 31.6 kg/h	B 43	2 本	大ホール3階 楽屋機械室	(SZVYCP560FR)
PAC-13	防災センター	ダイキン工業	3	200	1	FVYCP140MR	0.75 KW	1740 m ³ /h	280 Pa	気化式 7.2 kg/h	A 47	1 本	防災センター 機械室	(SZVYCP140FR)

設備名	分類名	機器名	記号	対象室	室外機										設置場所	備考			
					メーカー	電源		台数	形式	仕様									
						V				冷房能力	暖房能力	圧縮機		送風機			冷媒種類/量		
空調設備			PAC-A	大ホール楽屋・練習室	ダイキン工業	3	200	1	RXMP450B	69.0 KW	77.5 KW	4.5 KW	1 台	0.35 KW	1 台	R410A	5.5 kg	4階屋上	(RXYP690B)
								1				RXMP224B	4.4 KW						

設備名	分類名	機器名	記号	対象室	室内機										設置場所	備考
					メーカー	電源		台数	形式	仕様						
						V				冷房能力	暖房能力	送風機				
空調設備	空気調和機	空冷ヒートポンプ型空調機	PAC-A-1	楽屋1号	ダイキン工業	1	200	1	FXYSP45M	4.5 KW	5.0 KW	0.065 KW	690 m ³ /h	楽屋1号		
			PAC-A-2	楽屋2号	ダイキン工業	1	200	1	FXYP71A	7.1 KW	8.0 KW	0.35 KW	1170 m ³ /h	楽屋2号		
			PAC-A-3	楽屋3号	ダイキン工業	1	200	1	FXYSP22M	2.2 KW	2.5 KW	0.05 KW	540 m ³ /h	楽屋3号		
			PAC-A-4	楽屋4号	ダイキン工業	1	200	1	FXYSP22M	2.2 KW	2.5 KW	0.05 KW	540 m ³ /h	楽屋4号		
			PAC-A-5	楽屋5号	ダイキン工業	1	200	1	FXYSP22M	2.2 KW	2.5 KW	0.05 KW	540 m ³ /h	楽屋5号		
			PAC-A-6	大ホール主査者事務室	ダイキン工業	1	200	1	FXYEP28M	2.8 KW	3.2 KW	0.035 KW	540 m ³ /h	大ホール主査者事務室		
			PAC-A-7	大ホール楽屋溜り	ダイキン工業	1	200	1	FXYFP45MC	4.5 KW	5.0 KW	0.056 KW	900 m ³ /h	大ホール楽屋溜り		
			PAC-A-8	楽屋6号	ダイキン工業	1	200	2	FXYCP22M	2.2 KW	2.5 KW	0.010 KW	420 m ³ /h	楽屋6号		
			PAC-A-9	楽屋7号	ダイキン工業	1	200	2	FXYCP22M	2.2 KW	2.5 KW	0.010 KW	420 m ³ /h	楽屋7号		
			PAC-A-10	楽屋8号	ダイキン工業	1	200	2	FXYCP22M	2.2 KW	2.5 KW	0.010 KW	420 m ³ /h	楽屋8号		
			PAC-A-11	練習室1号	ダイキン工業	1	200	2	FXYAP71M	7.1 KW	8.0 KW	0.043 KW	1140 m ³ /h	練習室1号		
			PAC-A-12	練習室2号	ダイキン工業	1	200	3	FXYAP71M	7.1 KW	8.0 KW	0.043 KW	1140 m ³ /h	練習室2号		
			PAC-A-13	練習室3号	ダイキン工業	1	200	2	FXYAP71M	7.1 KW	8.0 KW	0.043 KW	1140 m ³ /h	練習室3号		

設備機器一覧表

設備名	分類名	機器名	記号	対象室	室外機										備考		
					メーカー	電源		台数	形式	仕様						設置場所	
							V			冷房能力	暖房能力	圧縮機		送風機			冷媒種類/量
空調設備	空調機	ヒートポン	PAC-B	小ホール楽屋・練習	ダイキン工業	3	200	1	RXYP500B	50.0 KW	56.0 KW	4.8 KW 1台	0.75 KW 1台	R410A 5.5 kg	4階屋上		
											6.1 KW 1台	0.75 KW 1台					

設備名	分類名	機器名	記号	対象室	メーカー	室内機										備考
						電源		台数	形式	仕様			設置場所			
							V			冷房能力	暖房能力	送風機				
空調設備	空気調和機	空冷ヒートポンプ型空調機	PAC-B-1	楽屋9号	ダイキン工業	1	200	1	FXYSP22M	2.2 KW	2.5 KW	0.05 KW	540 m ³ /h	楽屋9号		
			PAC-B-2	楽屋10号	ダイキン工業	1	200	2	FXYSP22M	2.2 KW	2.5 KW	0.05 KW	540 m ³ /h	楽屋10号		
			PAC-B-3	楽屋11号	ダイキン工業	1	200	2	FXYSP28M	2.8 KW	3.2 KW	0.05 KW	540 m ³ /h	楽屋11号		
			PAC-B-4	小ホール主査者事務室	ダイキン工業	1	200	1	FXYPE28M	2.8 KW	3.2 KW	0.035 KW	540 m ³ /h	小ホール主査者事務室		
			PAC-B-5	小ホール楽屋溜り	ダイキン工業	1	200	1	FXYFP45MC	4.5 KW	5.0 KW	0.056 KW	900 m ³ /h	小ホール楽屋溜り		
			PAC-B-6	楽屋12号	ダイキン工業	1	200	1	FXYFP28MC	2.8 KW	3.2 KW	0.056 KW	780 m ³ /h	楽屋12号		
			PAC-B-7	楽屋13号	ダイキン工業	1	200	2	FXYFP45MC	4.5 KW	5.0 KW	0.056 KW	900 m ³ /h	楽屋13号		
			PAC-B-8	練習室4号	ダイキン工業	1	200	2	FXYAP71M	7.1 KW	8.0 KW	0.043 KW	1140 m ³ /h	練習室4号		
			PAC-B-9	練習室5号	ダイキン工業	1	200	3	FXYAP71M	7.1 KW	8.0 KW	0.043 KW	1140 m ³ /h	練習室5号		

設備名	分類名	機器名	記号	対象室	室外機										備考		
					メーカー	電源		台数	形式	仕様						設置場所	
						V				冷房能力	暖房能力	圧縮機	送風機	冷媒種類/量			
空調設備	空調機	ヒーボン	PAC-C	3階展示ロビー	ダイキン工業	3	200	1	RXYP280B	28.0 KW	31.5 KW	0.38 KW 2 台	0.75 KW 1 台	R410A 4.0 kg	4階屋上		

設備名	分類名	機器名	記号	対象室	室内機										備考
					メーカー	電源		台数	形式	仕様			設置場所		
						V				冷房能力	暖房能力	送風機			
空調設備	空調機	ヒーボン	PAC-C	3階展示ロビー	ダイキン工業	1	200	1	FXYMP280M	28.0 KW	31.5 KW	0.38 KW	4320 m ³ /h	3階展示ロビー	

設備機器一覧表

設備名	分類名	機器名	記号	対象室	メーカー	電源		台数	形式	仕様				設置場所	備考
							V			標準処理風量	機外静圧	加湿器			
空調設備	全熱交換機	全熱交換機	HEX-5	会議室	三菱電機			1	LU-500	5000 m ³ /h	Pa	kg/h	本	会議室機械室	ロスナイユニット 横型(単体形)
			HEX-12	リハーサル室	三菱電機			1	LU-160	1600 m ³ /h	Pa	kg/h	本	大ホール3階機械室	ロスナイユニット 横型(単体形)
			HEX-10	大ホール練習室	三菱電機	3	200	1	L B-200K X4-50	2000 m ³ /h	195 Pa	透湿膜式 4.95 kg/h	本	大ホール3階機械室	床置ビルトイン形ロスナイ 加湿付タイプ
			HEX-11	小ホール練習室	三菱電機	3	200	1	L B-200K X3-50	2000 m ³ /h	195 Pa	透湿膜式 4.95 kg/h	本	小ホール3階機械室	床置ビルトイン形ロスナイ 加湿付タイプ

設備名	分類名	機器名	記号	用途	製造メーカー	電源		台数	形式	内容	ファン	仕様	設置場所	備考			
							V										
空調設備	全熱交換機	全熱交換機	ECV-1	大ホール客席	西原産業	3	200		ET-40	給気	シロココファン MF 31/2DS ベルト B-111×5 回転数 680rpm	処理風量 34600 m ³ /h	地下空調機械室				
						3	200								排気	シロココファン MF 41/2DS ベルト B-120×4 回転数 505rpm	処理風量 29600 m ³ /h
						3	200								交換機	チェーン駆動 回転数 15rpm フィルター	42枚
			ECV-2	小ホール客席	西原産業	3	200		ET-171/2	給気	シロココファン MF 3DS ベルト B-82×2 回転数 750rpm	処理風量 12300 m ³ /h	3階空調機械室				
						3	200								排気	シロココファン MF 3DS ベルト B-78×2 回転数 710rpm	処理風量 10500 m ³ /h
						3	200								交換機	チェーン駆動 回転数 15rpm フィルター	16枚

設備機器一覧表

(網掛け部分は撤去済みの機器)

設備名	分類名	機器名	記号	用途	台数	設置場所	製造メーカー	形式	機種	ファンモーター電源	ベルト	仕様	備考
空調設備	送風機	レターンファン	FRA-1	AC-1レターンファン	1	地下空調機械室	ミツヤ送風機	LLA 9	リミットドファン	200V-3 18.5kw	C-182×4	風量 65200 m3/h	
			FRA-2	AC-2レターンファン	1	地下空調機械室	ミツヤ送風機	LLA 7	リミットドファン	200V-3 11.0kw	B-145×5	風量 38400 m3/h	
			FRA-3	AC-3レターンファン	1	地下空調機械室	ミツヤ送風機	LLA 9	リミットドファン	200V-3 15.0kw	C-195×3	風量 50000 m3/h	
			FRA-4	AC-4レターンファン	1	地下空調機械室	ミツヤ送風機	LLA 51/2	リミットドファン	200V-3 5.5kw	B-122×3	風量 18000 m3/h	
			FRA-5	AC-5レターンファン	1	地下空調機械室	ミツヤ送風機	LLA 8	リミットドファン	200V-3 18.5kw	C-180×3	風量 53800 m3/h	
			FRA-6	AC-6レターンファン	1	3階空調機械室	ミツヤ送風機	LLA 7	リミットドファン	200V-3 11.0kw	B-165×5	風量 37200 m3/h	
			FRA-7	AC-7レターンファン	1	3階空調機械室	ミツヤ送風機	LLA 5	リミットドファン	200V-3 5.5kw	B-109×3	風量 12800 m3/h	
			FRA-8	AC-8レターンファン	1	3階空調機械室	ミツヤ送風機	LLA 8	リミットドファン	200V-3 18.5kw	C-175×3	風量 50000 m3/h	
			FRA-9	AC-9レターンファン	1	3階空調機械室	ミツヤ送風機	LL 3	リミットドファン	200V-3 1.5kw	A-69×3	風量 5250 m3/h	
			FRA-10	AC-10レターンファン	1	地下空調機械室	ミツヤ送風機	LLA 7	リミットドファン	200V-3 11.0kw	B-150×5	風量 32500 m3/h	
			FRP-1	PAC-1レターンファン	1	地下倉庫 E	ミツヤ送風機	LU 2	軸流ファン	200V-3 0.4kw	A-39×1	風量 1400 m3/h	
			FRP-2	PAC-2レターンファン	1	管理事務所空調機械室	テラル株式会社	CLF5 2.5 BH L RS NI	シロッコファン	200V-3 2.2kw	A-72×2	風量 6725 m3/h	静圧250Pa
			FRP-3	PAC-3レターンファン	1	舞台事務所空調機械室	ミツヤ送風機	AP 450	軸流ファン	200V-3 0.75kw	A-41×1	風量 4080 m3/h	
			FRP-4	PAC-4レターンファン	1	食堂空調機械室	ミツヤ送風機	MF 31/2	シロッコファン	200V-3 2.2kw	A-86×2	風量 9800 m3/h	
			FRP-5	PAC-5レターンファン	1	会議室空調機械室	テラル株式会社	ALF-7-530	ラインファン	200V-3 3kw		風量 15500 m3/h	静圧250Pa
			FRP-6	PAC-6レターンファン	1	大H楽屋2階空調機械室	ミツヤ送風機	MF 11/2	シロッコファン	200V-3 0.4kw	A-41×1	風量 1780 m3/h	
			FRP-7	PAC-8レターンファン	1	小H楽屋2階空調機械室	ミツヤ送風機	MF 13/4	シロッコファン	200V-3 0.4kw	A-46×1	風量 1980 m3/h	H22
			FRP-8	PAC-10レターンファン	1	大H3階練習室空調機械室	ミツヤ送風機	MF 2	シロッコファン	200V-3 0.75kw	A-57×1	風量 2480 m3/h	撤去
			FRP-9	PAC-11レターンファン	1	小H3階練習室空調機械室	ミツヤ送風機	MF 2	シロッコファン	200V-3 0.75kw	A-52×1	風量 2580 m3/h	
			FRP-10	PAC-12レターンファン	1	大H3階練習室空調機械室	テラル株式会社	CLF5 3 TH	シロッコファン	200V-3 2.2kw	A-80×2	風量 8100 m3/h	静圧250Pa
			FRP-11	PAC-13レターンファン	1		ミツヤ送風機	LU 2	軸流ファン	200V-3 0.2kw	直結	風量 1500 m3/h	
			FRP-2	PAC-2レターンファン	1	管理事務所空調機械室	ミツヤ送風機	MF 21/2	シロッコファン	200V-3 1.5kw	A-62×2	風量 5200 m3/h	H22撤去
FRP-5	PAC-5レターンファン	1	会議室空調機械室	ミツヤ送風機	MF 31/2	シロッコファン	200V-3 3.7kw	B-82×3	風量 12400 m3/h				
FRP-10	PAC-12レターンファン	1	大H3階練習室空調機械室	ミツヤ送風機	MF 3	シロッコファン	200V-3 1.5kw	A-66×2	風量 6600 m3/h				

設備名	分類名	機器名	記号	用途	台数	設置場所	製造メーカー	形式	機種	ファンモーター電源	ベルト	仕様	備考
空調設備	送風機	ブースター	BP-8	PAC-8ブースターファン	1	小H楽屋2階空調機械室	テラル株式会社	ALF-U2-3-5	ラインファン	200V-3 0.09kw		風量 1500 m3/h	静圧105Pa
			HEX-5-FBP	PAC-5ブースターファン	2	会議室空調機械室	テラル株式会社	ALF-4-590	ラインファン	200V-3 0.9kw		風量 4500 m3/h	静圧320Pa
			HEX-12-FBP	PAC-12ブースターファン	2	大H3階練習室空調機械室	テラル株式会社	BF-25T3	ラインファン	200V-3 0.9kw		風量 1510 m3/h	静圧190Pa
			FBP-1	PAC-1ブースターファン	1	地下倉庫 E	ミツヤ送風機	SA#400-1	直動軸流	200V-3 0.75kw	直結	風量 1800 m3/h	H22撤去
			FBP-2	PAC-13ブースターファン	1	防災センター空調機械室	ミツヤ送風機	LU 2	軸流ファン	200V-3 0.4kw	A-39×1	風量 1500 m3/h	

設備機器一覽表 (網掛け部分は撤去済みの機器)

設備名	分類名	機器名	記号	設備名称	台数	設置場所	製造メーカー	形式	機種	ファンモーター電源	ベルト	仕様	回転数	
空調設備	送風機	給気・排気ファン	FS-1	熱源室給気ファン	1	熱源室	ミツヤ送風機	MF 41/2	シロココファン	200V-3 3.7kw	B-112×3	風量 16500 m3/h	rpm	
			FE-1	熱源室排気ファン	1	熱源室	ミツヤ送風機	MF 41/2	シロココファン	200V-3 3.7kw	B-109×3	風量 13500 m3/h		
			FS-2	電気室給気ファン	1	電気室	ミツヤ送風機	AP 630	軸流ファン	200V-3 3.7kw	A-52×3	風量 15000 m3/h		
			FE-2	電気室排気ファン	1	電気室	ミツヤ送風機	AP 630	軸流ファン	200V-3 5.5kw	B-60×3	風量 15000 m3/h		
			FS-3	受水槽室給気ファン	1	受水槽室	ミツヤ送風機	MF 21/2	シロココファン	200V-3 2.2kw	A-60×2	風量 5400 m3/h		
			FE-3	受水槽室排気ファン	1	受水槽室	ミツヤ送風機	MF 21/2	シロココファン	200V-3 2.2kw	A-54×2	風量 5400 m3/h		
			FS-4	地下空調機械室給気ファン	1	地下空調機械室	ミツヤ送風機	AP 630	軸流ファン	200V-3 3.7kw	A-53×3	風量 15000 m3/h		
			FE-4	地下空調機械室排気ファン	1	地下空調機械室	ミツヤ送風機	AP 630	軸流ファン	200V-3 3.7kw	A-52×3	風量 15000 m3/h		
			FS-5	3階空調機械室給気ファン	1	3階空調機械室	ミツヤ送風機	AP 560	軸流ファン	200V-3 1.5kw	A-47×3	風量 9700 m3/h		
			FE-5	3階空調機械室排気ファン	1	3階空調機械室	ミツヤ送風機	AP 560	軸流ファン	200V-3 2.2kw	A-48×3	風量 9700 m3/h		
			FS-6	発電機室給気ファン	1	発電機室	ミツヤ送風機	AP 900	軸流ファン	200V-3 11kw	B-76×5	風量 28000 m3/h		
			FE-6	発電機室排気ファン	1	発電機室	ミツヤ送風機	AP 800	軸流ファン	200V-3 11kw	B-70×5	風量 28000 m3/h		
			FS-7	バッテリー室給気ファン	1	バッテリー室	ミツヤ送風機	LU 2	軸流ファン	200V-3 0.4kw	A-42×1	風量 2000 m3/h		
			FE-7	バッテリー室排気ファン	1	バッテリー室	ミツヤ送風機	LU 2	軸流ファン	200V-3 0.75kw	A-42×1	風量 2000 m3/h		
			FS-8	オイルタンク室給気ファン	1	発電機室	ミツヤ送風機	LU 2	軸流ファン	200V-3 0.2kw	A-38×1	風量 1000 m3/h		
			FE-8	オイルタンク室排気ファン	1	地下空調機械室	ミツヤ送風機	LU 2	軸流ファン	200V-3 0.4kw	A-44×1	風量 1000 m3/h		
			FS-9	ハロンガス室給気ファン	1	ハロンガス室	ミツヤ送風機	LU 2	軸流ファン	200V-3 0.4kw	A-44×1	風量 2600 m3/h		
			FE-9	ハロンガス室排気ファン	1	ハロンガス室	ミツヤ送風機	LU 21/2	軸流ファン	200V-3 0.75kw	A-39×1	風量 2600 m3/h		
			FS-10	地下倉庫給気ファン	1	地下倉庫 B	ミツヤ送風機	MF 21/2	シロココファン	200V-3 2.2kw	A-55×2	風量 5100 m3/h		
			FE-10	地下倉庫排気ファン	1	地下通路天井裏	ミツヤ送風機	MF 2	シロココファン	200V-3 2.2kw	A-47×2	風量 4200 m3/h		
			FS-11	エレベータ機械室給気ファン	1	エレベータ2号機械室	三菱電気		圧力扇	100V-1 0.1kw		風量 1500 m3/h		
			FS-12	エレベータ機械室給気ファン	1	エレベータ1号機械室	三菱電気		圧力扇	100V-1 0.1kw		風量 1500 m3/h		
			FS-13	高圧引き込み室給気ファン	1	高圧引き込み室	三菱電気		圧力扇					
			FS-14	厨房給気ファン	1	3階空調機械室	ミツヤ送風機	MF 31/2	シロココファン	200V-3 3.7kw	B-86×3	風量 8800 m3/h		
			FE-30-1	大ホール楽屋1階男子トイレ	1	大ホール楽屋1階男子トイレ	三菱電機	VD-20ZC9	軸流ファン	100V-1 0.044kw	静圧50Pa	風量 300 m3/h		
			FE-30-2	大ホール楽屋1階女子トイレ	1	大ホール楽屋1階女子トイレ	三菱電機	VD-20ZC9	軸流ファン	100V-1 0.044kw	静圧50Pa	風量 300 m3/h		
			FE-30-3	小ホール楽屋1階男子トイレ	1	小ホール楽屋1階男子トイレ	三菱電機	VD-20ZC9	軸流ファン	100V-1 0.044kw	静圧50Pa	風量 300 m3/h		
			FE-30-4	小ホール楽屋1階女子トイレ	1	小ホール楽屋1階女子トイレ	三菱電機	VD-20ZC9	軸流ファン	100V-1 0.044kw	静圧50Pa	風量 300 m3/h		
			FE-18	管理事務所トイレ排気ファン	1	トイレ入口天井裏	ミツヤ送風機	SA #315	直動形	200V-3 0.25kw	静圧200Pa	風量 1000 m3/h	24/01更新	
			FE-18	管理事務所トイレ排気ファン	1	トイレ入口天井裏	ミツヤ送風機	LU 11/2	斜流直動	200V-3 0.035kw		風量 500 m3/h	撤去	

記号	設備名称	台数	設置場所	製造メーカー	形式	機種	ファンモーター電源	ベルト	仕様	回転数
FE-11	地下トイレ排気ファン	1	地下倉庫 E	ミツヤ送風機	MF 2	シロッコファン	200V-3 2.2kw	A-51×2	風量 4400 m3/h	
FE-12	大ホール楽屋トイレ排気ファン	1	大H練習室天井裏機械室	ミツヤ送風機	MF 3	シロッコファン	200V-3 2.2kw	A-65×2	風量 7660 m3/h	700rpm
FE-13	大ホール客用トイレ排気ファン	1	大H2階排煙機械室	ミツヤ送風機	MF 4	シロッコファン	200V-3 2.2kw	A-90×2	風量 9020 m3/h	
FE-14	小ホール楽屋トイレ排気ファン	1	小H練習室天井裏機械室	ミツヤ送風機	MF 3	シロッコファン	200V-3 2.2kw	A-67×2	風量 7060 m3/h	670rpm
FE-15	小ホール客用トイレ排気ファン	1	3階空調機械室	ミツヤ送風機	MF 21/2	シロッコファン	200V-3 1.5kw	A-59×2	風量 4900 m3/h	
FE-16	食堂客用トイレ排気ファン	1	トイレ入口天井裏	ミツヤ送風機	SA#250-1	斜流直動	200V-3 0.06kw	直結	風量 700 m3/h	
FE-17	身障者用トイレ排気ファン	1	小H身障者トイレ天井裏	ミツヤ送風機	SA#315-1	斜流直動	200V-3 0.25kw	直結	風量 700 m3/h	
FE-18	管理事務所トイレ排気ファン	1	トイレ入口天井裏	ミツヤ送風機	SA#315	直動形	200V-3 0.25kw	直結	風量 1000 m3/h	静圧200Pa
FE-19	3階ロビートイレ排気ファン	1	トイレ入口天井裏	ミツヤ送風機	SA#315-1	斜流直動	200V-3 0.25kw	直結	風量 1700 m3/h	
FE-20	3階倉庫排気ファン	1	会議室湯沸し場天井裏	ミツヤ送風機	LU 11/2	軸流ファン	200V-3 0.2kw	直結	風量 600 m3/h	
FE-21	大ホールシーリング排気ファン	1	大H3階排煙機械室	ミツヤ送風機	MF 3	シロッコファン	200V-3 0.75kw	A-72×1	風量 5000 m3/h	
FE-22	小ホールシーリング排気ファン	1	3階空調機械室	ミツヤ送風機	MF 31/2	シロッコファン	200V-3 1.5kw	A-86×2	風量 7200 m3/h	
FE-23	エレベータ機械室排気ファン	1	エレベータ2号機機械室	三菱電気		圧力扇			風量 1500 m3/h	
FE-24	エレベータ機械室排気ファン	1	エレベータ1号機機械室	三菱電気		圧力扇			風量 1500 m3/h	
FE-25	高圧引き込み室排気ファン	1	高圧引き込み室	三菱電気		圧力扇				
FE-26	屋外倉庫排気ファン	1	屋外倉庫	三菱電気	E-20SH6	換気扇	100V-1 23w 20			
FE-27	厨房倉庫排気ファン	1	厨房倉庫	三菱電気	V-20Z7	天井扇	100V-1 68w			
	管理事務所湯沸排気ファン	1	管理事務所湯沸し場	三菱電気	V-20Z7	天井扇	100V-1 68w			
	管理事務所更衣室排気ファン	1	管理事務所倉庫	三菱電気	VD-20Z6	天井扇	100V-1 44w		風量 420 m3/h	
	小H2階楽屋倉庫排気ファン	1	小H2階楽屋倉庫	三菱電気	V-20Z7	天井扇	100V-1 68w			
	大H2階楽屋倉庫排気ファン	1	大H2階楽屋倉庫	三菱電気	V-20Z7	天井扇	100V-1 68w			
	会議室湯沸排気ファン	1	会議室湯沸し場天井裏	三菱電気						
	小H3階練習室倉庫排気ファン	1	小H3階練習室倉庫	三菱電気	V-20Z7	天井扇	100V-1 68w			
	大H3階練習室倉庫排気ファン	1	大H3階練習室倉庫	三菱電気	V-20Z7	天井扇	100V-1 68w			

設備機器一覧表

設備名	分類名	機器名	記号	設備名称	製造メーカー	台数	容量（能力）	備考	
防災設備	消防設備	消火器		加圧式粉末消火器	10型 宮田	110	A - 3・B - 7・C	CA - 10EB	
					10型 日本ドライ	2		PAN - 10	
					50型 宮田	7		50EHSW	
				蓄圧式粉末式消火器	10型 宮田	1		SA - 10EB	
			消火栓	F P - 3	加圧送水装置	日立製作所	1	GMN - CH 30kw 1.25/1.8m ³ /min 66/68m	200V
		制御盤			日立製作所	1	自立型 Y-		
		屋内消火栓			岸本産業	13	横井 40×15m 2本	ホース2005年製	
		屋外消火栓			岸本産業	5	横井 65×20m 2本	ホース2005年製	
		起動用圧力スイッチ			サキノミヤ	1	FNS - C1110R	起動3.5 停止7.2	
		圧力空気槽			日立製作所	1	100リットル		
呼水装置源		1	150リットル						
水源			コンクリート床下 800m ³						

設備名	分類名	機器名	記号	設備名称	製造メーカー	台数	容量（能力）		備考
防災設備	消防設備	スプリンクラー		加圧送水装置	日立製作所	1	GMN - CH 45kw 1.25/1.6m ³ /min 100/95m		
				ヘッド	能美防災	1305	MHS-515 72		
				ヘッド	能美防災	51	MHS-515 104		
				ヘッド	能美防災	188	MHU-613 72		
				制御盤	日立製作所	1	自立型 リアクトル起動		6600V
				流水検知装置	能美防災	9	MAC-126RP		
				起動用圧力スイッチ	サギノミヤ	1	FNS-C110R		起動6.0 停止10.0
				圧力空気槽	日立製作所	1	100リットル		
				一次圧調整弁	フシマン	1	RFD42型		
				呼水装置			150リットル		
				水源			床下コンクリート800m ³		

設備名	分類名	機器名	記号	設備名称	製造メーカー	台数	容量（能力）		備考
防災設備	消防設備	スプリンクラー (開放型)		加圧送水装置	日立製作所	1	DV - CH 160kw 6.56m ³ /min 86m		
				ヘッド	能美防災	570	MHS-113		下向き
				ヘッド	能美防災	38	MHS-213		上向き
				ヘッド	能美防災	15	MHD-122		ドレンチャー
				制御盤	日立製作所	1	自立型 抵抗起動		6600v
				起動用圧力スイッチ	サギノミヤ	2	FNS-C110R		起動5.0 停止9.0
				一斉開放弁	能美防災	12	MVA-200A		
				一斉開放弁	能美防災	2	MVA-100A		
				圧力空気槽	日立製作所	1	100リットル		
				呼水装置		1	150リットル		
				水源			床下コンクリート800m ³		

設備名	分類名	機器名	記号	設備名称	製造メーカー	台数	容量(能力)		備考
防災設備	消防設備	ハロゲン化消防装置		消火剤貯蔵容器		12			
				容器弁開放装置 電磁式	高圧瓦斯工業	7	R 6 5 M		
				容器弁開放装置 ガス圧式	高圧瓦斯工業	12			
				起動用ガス容器		7			
				起動用操作箱	高圧瓦斯工業	7			
				音響装置	高圧瓦斯工業	7			
				音声盤	高圧瓦斯工業	1	AV - 1 5 R		
				表示盤	高圧瓦斯工業	1			
				電源装置	高圧瓦斯工業	1			
				圧カスイッチ	高圧瓦斯工業	7	PR 7 9 - 2 7		
				開口部自動閉鎖装置		24			
				放出表示灯箱	高圧瓦斯工業	17			
				選択弁	高圧瓦斯工業	7			
				ヘッド		12			

設備名	分類名	機器名	記号	設備名称	製造メーカー	台数	容量(能力)		備考			
防災設備	消防設備	ハロゲン化消火装置		受信機 P型1級(分離)	ホーチキ		RPP - ABW10					
				1種定温式スポット型感知器	ホーチキ	28	DFH - 1A70RL - A	非防水				
				1種定温式スポット型感知器	ホーチキ	22	DFG - 1W70L	防水				
				1種定温式スポット型感知器	ホーチキ	2	FFH - 2E070	防爆				
				1種煙感知器	ホーチキ	50	SLV - 1RL	露出				
				2種煙感知器	ホーチキ	254	SLV - 2RL	露出				
				2種煙感知器	ホーチキ	160	SLV - 2UL	埋め込み				
				光電式 分離型感知器	ホーチキ	7						
							R型受信機	能美防災	1	R - 24C		
							中継器	能美防災	1			
							P型1級発信機	能美防災	21	FMR160型	屋内	2011年
							P型1級発信機	能美防災		FMR120型 露出型	屋内	2011年
							P型1級発信機	能美防災	5	FMR116 - W	屋外	
							表示等	能美防災	21	FLPJ001	屋内	LED
							表示灯	能美防災	5		屋外	
							音響装置	ホーチキ	45	FBB - 1501		2008年

設備名	分類名	機器名	記号	設備名称	製造メーカー	台数	容量(能力)		備考
防災設備	消防設備	ガス漏れ火災警報設 備		受信機	能美防災	1	FCRG001B		
				警報器	新コスモス電機	6	XW206GV		
				警報器(食堂)		1			
		非常警報設備		操作部	ビクター	1	EM - E96		2004年製
				起動装置	ビクター				
				音響装置	ビクター	12	ホーン型 L級		
				音響装置	ビクター	135	コーン型 L級		
				表示灯					

設備名	分類名	機器名	記号	設備名称	製造メーカー	台数	容量(能力)	備考
防災設備	消防設備	誘導灯・誘導標識		誘導灯	パナソニック	2	10W1灯片面FA11702P同等品	バッテリー FK381
				誘導灯	パナソニック	1	35W1灯片面FA31905P同等品	バッテリー FK344
				誘導灯	パナソニック	1	32W1灯片面FA31978K同等品	バッテリー FK644
				誘導灯	パナソニック	2	40W1灯片面FA41905同等品	バッテリー FK349
				誘導灯	パナソニック	10	40W1灯片面FA41978K同等品	バッテリー FK648
				誘導灯	パナソニック	4	20W1灯片面SH1-FBC10-201	バッテリー FK646
				誘導灯	パナソニック	1	40W2灯片面SH1-FBC10-402	バッテリー FK349
				誘導灯	パナソニック	10	20W1灯片面SH1-FBC10D-201	バッテリー FK376
				誘導灯	パナソニック	1	10W1灯片面SH1-FBF10-101	バッテリー FK381
				誘導灯	パナソニック	54	20W1灯片面SH1-FBF10-201	バッテリー FK646
				誘導灯	パナソニック	3	40W2灯片面SH1-FBF10-402	バッテリー FK648
				誘導灯	パナソニック	2	20W1灯片面SH1-FPF10D-201	バッテリー FK376
				誘導灯	パナソニック	12	20W1灯片面SH1-FSF10-201	バッテリー FK646
				誘導灯	パナソニック	5	40W2灯片面SH1-FSF10-402	バッテリー FK648
				誘導灯	パナソニック	2	20W1灯両面SH1-FSF11-201	バッテリー FK646
				誘導灯	パナソニック	1	40W2灯両面SH1-FSF11-402	バッテリー FK648
				誘導灯	パナソニック	1	10W1灯片面ST1-FB 10-101	バッテリー FK381
				誘導灯	パナソニック	11	10W1灯片面ST1-FBC10-101	バッテリー FK381
				誘導灯	パナソニック	30	10W1灯片面ST1-FBF10-101	バッテリー FK381
				誘導灯	パナソニック	1	20W1灯片面既設のまま	
				誘導標識				12

設備名	分類名	機器名	記号	設備名称	製造メーカー	台数	容量(能力)		備考	
防災設備	消防設備	避難器具		緩降機	松本機工	1	オリ口			
		排煙設備								
				排煙口	クリフ		K S D -120			
				排煙口	クリフ		K S D -102 - WR			
				排煙口	クリフ		K S D -402			
				排煙口	クリフ		K S D 103			
				排煙口	クリフ		K S D 502 - WR			
				排煙口開放装置	クリフ	4	K D 011 WR (-s)			
				排煙口開放装置	クリフ	16	K D 011.(2)			

設備名	分類名	機器名	記号	設備名称	製造メーカー	台数	容量(能力)		備考
			FSE-1	排煙装置	ミツワ	1	30kw 1000m ³ /min		
			FSE-2	排煙装置	ミツワ	1	18.5kw 610m ³ /min		
			FSE-3	排煙装置	ミツワ	1	18.5kw 400m ³ /min		
			FSE-4	排煙装置	ミツワ	1	37kw 950m ³ /min		
			FSE-5	排煙装置	ミツワ	1	3.7kw 105m ³ /min		
			FSE-6	排煙装置	ミツワ	1	15kw 550m ³ /min		

清掃面積表

階	事務室	機械室	ロビー	大ホール			小ホール			楽屋	練習室 リハ室	小計
				ホワイエ	舞台	客席	舞台	客席	ホワイエ			
B1	85.76	1983.82										2069.58
1F	130.13		283.66	687.19	1074.00	839.80	849.20	582.00	300.85	247.99		4994.82
2F	218.67		167.93							230.77		617.37
3F	254.77	328.90	314.37	462.18		312.65					537.15	2210.02
4F		145.92										145.92
計	689.33	2458.64	765.96	1149.37	1074.00	1152.45	849.20	582.00	300.85	478.76	537.15	10037.71

ガラス清掃 面積表

室名	ガラス				間仕切り 内面
	外面				
	南面	東面	北面	西面	
大ホールホワイエ	278.00				278.00
南玄関 外扉	59.00				59.00
内扉					49.00
北玄関 外扉			8.00		8.00
内扉					16.00
県民ロビー	183.00				183.00
レストラン	19.00				19.00
館長室	47.00				47.00
大会議室	20.00				20.00
大会議室ロビー					92.00
管理事務室		86.00			94.00
舞台事務室	7.00				7.00
リハーサル室	4.00				4.00
小ホールホワイエ					104.00
大ホールホワイエ				72.00	72.00
3F展示コーナー					31.00
計	617.00	86.00	8.00	72.00	1083.00

783.00

ジュータン清掃 面積表

室名	面積
大ホール客席	1,152.45
小ホール客席	582.00
大ホールホワイエ	1,144.37
小ホールホワイエ	300.85
館長室	68.77
県民ロビー	283.16
会議室ロビー	133.40
大会議室	243.65
展示コーナー	167.93
展示コーナー	167.93
計	4,244.51



	名称	本数	シンボル
高木類	クスノキ	1本	
	ケヤキ	11本	
	ヒマラヤシーダー	8本	
中木類	カツラ	1本	
	キンモクセイ	11本	
	サザンカ	1本	
	サルスベリ	2本	
	ザクロ	1本	
	シラカシ	46本	
	ツバキ	5本	
	マテバシ	27本	
	モチノキ	2本	
	モミジ	6本	
	ハナミズキ	19本	

庭園・植栽管理 配置図

