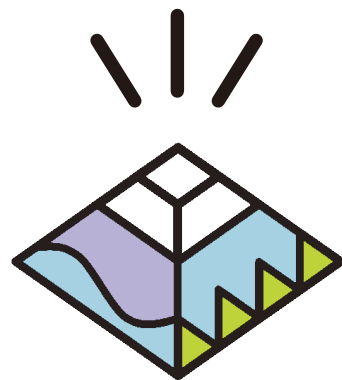


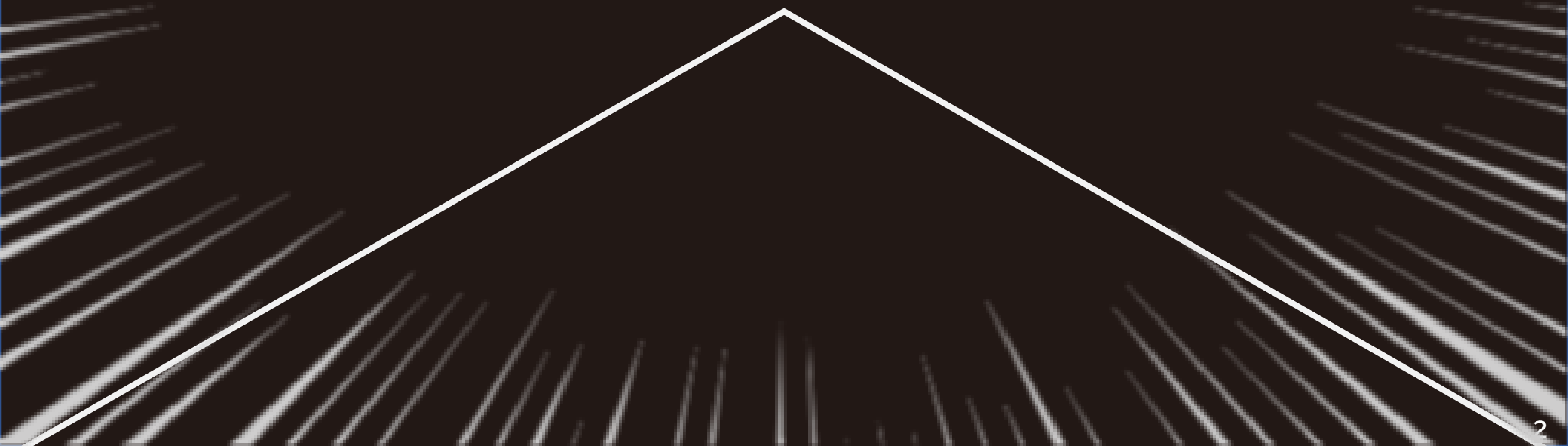
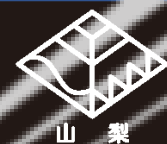
第2回 中部横断自動車道開通記念 リレーシンポジウム

進化しつづける
山梨観光



山梨

山梨県 観光文化部

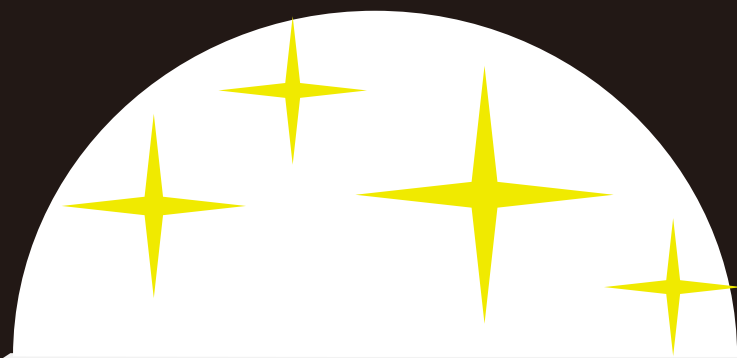




トンネルの出口が見えてくる

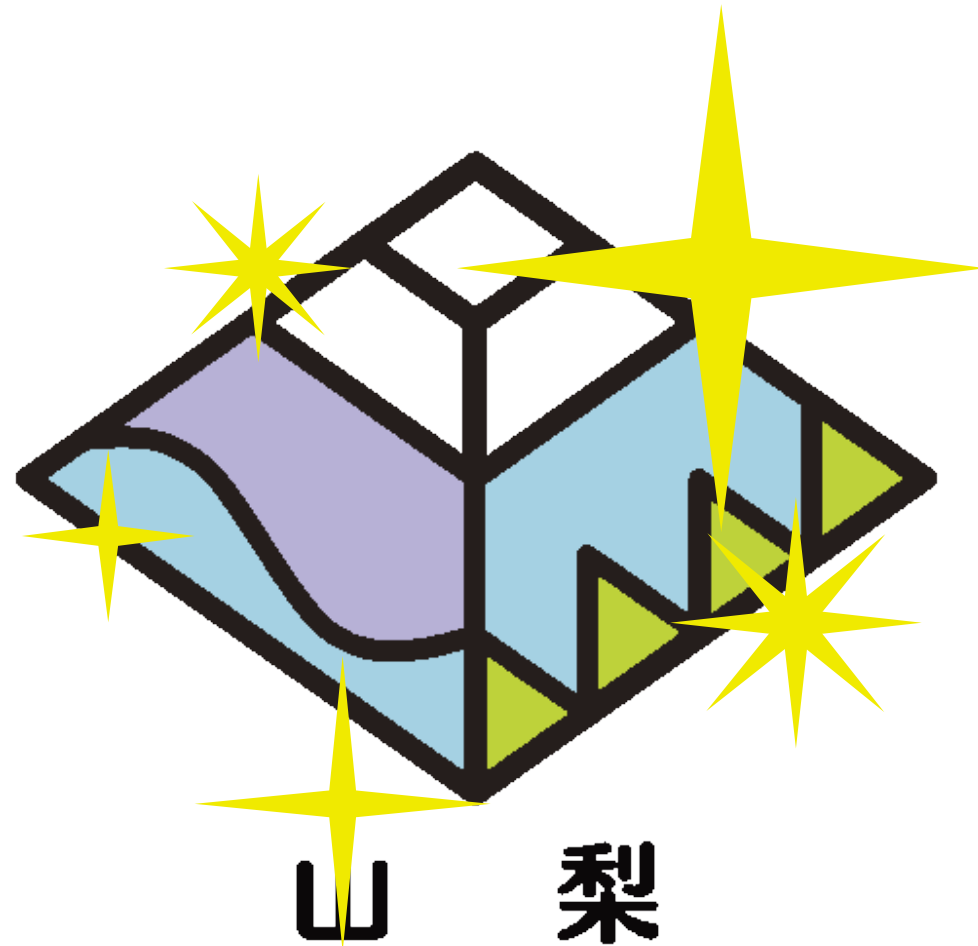


出口の先に現れるのが…





新 しい 山 梨



新しい風が吹き込んでいる

○ 圏域別入込状況(1日あたり)

圏域	観光客数	対前年(R3)比増減	対前々年(R2)比増減	令和元年比増減
峡中	22,490人	214.6%	1,912.7%	△40.6%
峡東	11,557人	137.3%	12,782.0%	△43.2%
峡南	12,262人	175.9%	2,177.7%	△17.7%
峡北	16,617人	163.8%	4,239.0%	△46.6%
富士・東部	40,506人	190.1%	4,451.6%	△47.4%
合計	103,432人	180.4%	3,303.2%	△43.0%



は、進化の途上にいる



快適・安心な宿泊

やまなしグリーン・ゾーン(GZ)認証が、
国際衛生基準との認証互換を
日本で初めて実現





京都・奈良・沖縄・北海道から
富士の麓「やまなし」へ

2021年修学旅行先ランクで急浮上の3位
魅力は「少ない感染者」「自然体験できる」

中学校の修学旅行先上位10位

順位	2020年度	順位	2019年度
1	京都	1	京都
2	奈良	2	奈良
3	山梨	3	東京
4	北海道	4	大阪
4	長野	5	千葉
6	三重	6	沖縄
7	栃木	7	広島
8	静岡	8	神奈川
9	岩手	9	長崎
10	長崎	10	福岡



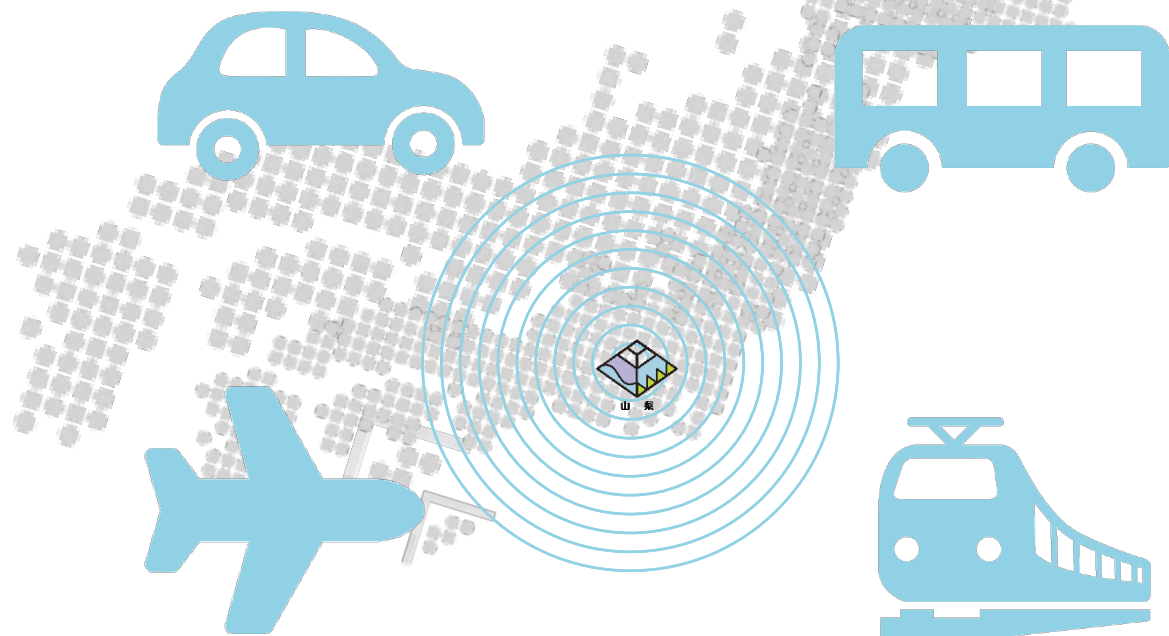
※日本修学旅行協会の資料に基づく



交通アクセスの利便性



もともと首都圏からのアクセスは至便
近年は高速道路等の開通により更に便利に
多様な周遊旅行の選択肢として有望



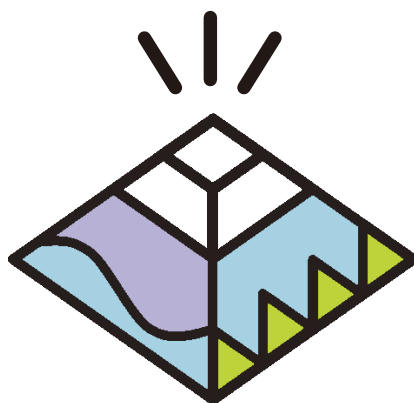


新 し い 山 梨



訪れたあらゆる人が
自分なりの楽しみや感動に出逢える

多 様 性



山 梨



共生社会の推進へ

