

# 平成20～28年度 全国体力・運動能力、運動習慣等調査

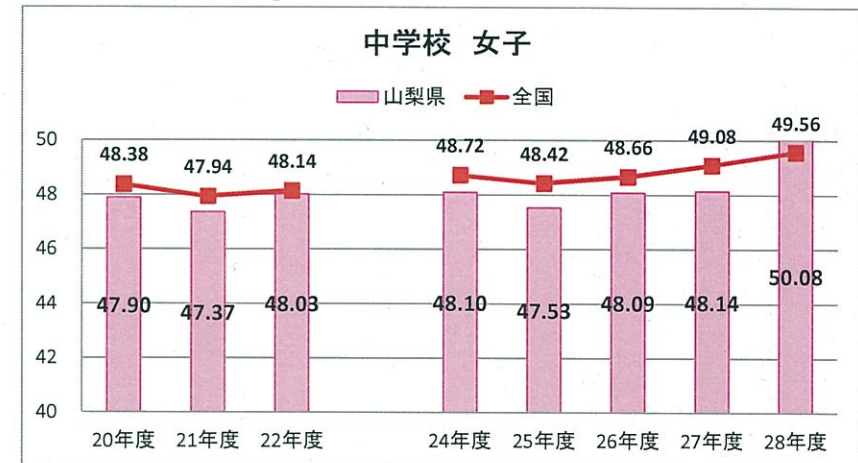
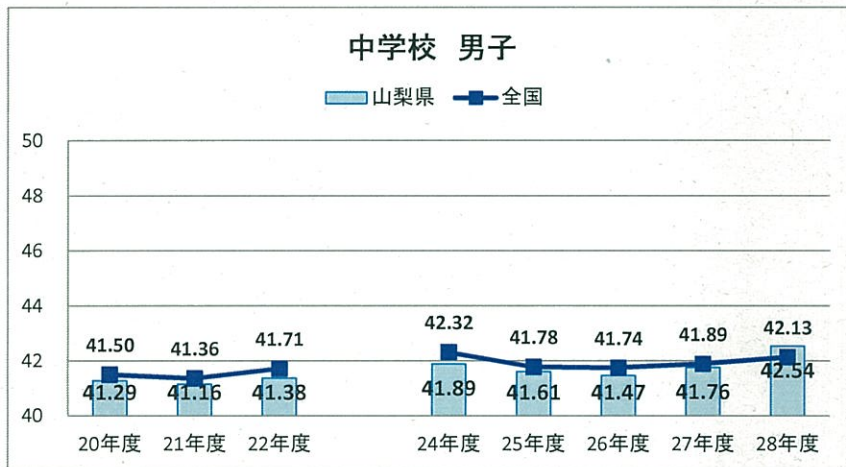
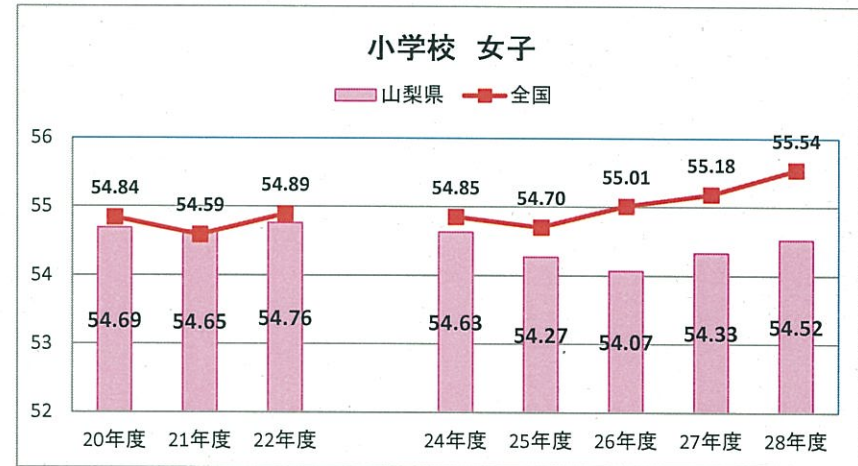
## 調査結果の推移

山梨県教育庁スポーツ健康課

(平成28年度スポーツ庁データより作成)

# 体力合計点の推移

H28全国体力・運動能力、運動習慣等調査



■都道府県別[体力合計点]全国順位

順位	小学校				中学校				
	都道府県	男子 標本数	女子 平均値	都道府県 標準本数	都道府県 標準本数	男子 平均値	女子 標準本数	都道府県 標準本数	女子 平均値
	全国平均	485,002	53.92	全国平均	467,926	55.54	全国平均	450,354	42.13
1	福井県	3,423	57.54	福井県	3,244	59.45	茨城県	11,795	45.60
2	茨城県	12,202	56.48	茨城県	11,620	59.24	福井県	3,291	45.11
3	秋田県	3,573	56.40	秋田県	3,501	59.04	新潟県	8,417	44.93
4	広島県	11,503	56.29	新潟県	8,491	58.73	石川県	4,420	44.54
5	石川県	4,632	56.27	埼玉県	27,635	58.28	埼玉県	27,114	44.43
6	新潟県	8,716	56.23	広島県	10,904	57.99	千葉県	22,009	44.35
7	大分県	4,149	56.17	大分県	4,102	57.82	秋田県	3,755	44.03
8	埼玉県	28,243	55.84	石川県	4,536	57.64	大分県	3,924	43.96
9	千葉県	23,392	55.04	千葉県	22,828	57.01	岡山県	7,406	43.86
10	宮崎県	4,765	54.91	富山県	3,967	56.83	岩手県	5,016	43.82
11	島根県	2,547	54.83	岩手県	4,817	56.73	広島県	9,864	43.66
12	福岡県	19,698	54.73	和歌山県	3,627	56.56	宮崎県	4,478	43.50
13	富山県	4,290	54.63	福島県	7,254	56.22	佐賀県	3,309	43.23
14	和歌山県	3,787	54.56	宮崎県	4,546	56.21	佐賀県	5,801	43.18
15	岡山県	8,062	54.55	青森県	4,749	56.15	奈良県	4,878	43.11
16	岩手県	4,933	54.29	静岡県	14,190	56.08	岐阜県	8,508	42.84
17	長野県	8,164	54.20	島根県	2,585	55.91	静岡県	13,776	42.79
18	東京都	43,219	54.19	東京都	41,081	55.80	福岡県	18,265	42.65
19	佐賀県	3,488	54.17	山形県	4,130	55.79	山梨県	3,125	42.54
20	鳥取県	2,329	54.13	岡山県	7,502	55.78	山形県	4,463	42.50
21	熊本県	7,234	54.04	鳥取県	2,282	55.77	和歌山県	3,554	42.47
22	岐阜県	8,423	53.88	熊本県	7,195	55.72	鳥取県	2,163	42.40
23	愛媛県	5,469	53.87	愛媛県	5,304	55.66	長野県	8,341	42.39
24	青森県	4,810	53.72	岐阜県	8,369	55.64	香川県	3,840	42.23
25	静岡県	14,852	53.69	福岡県	19,118	55.51	富山県	4,158	42.21
26	長崎県	5,730	53.69	栃木県	8,125	55.41	三重県	7,279	42.11
27	奈良県	5,190	53.57	長野県	7,978	55.29	青森県	5,275	42.08
28	高知県	2,617	53.56	長崎県	5,421	55.28	宮崎県	8,743	42.08
29	三重県	7,237	53.52	高知県	2,657	55.19	群馬県	8,233	42.05
30	山形県	4,215	53.46	山口県	5,144	55.10	徳島県	2,689	41.96
31	福島県	7,795	53.42	佐賀県	3,491	55.08	高知県	2,114	41.74
32	滋賀県	6,281	53.41	宮城県	8,738	55.01	京都府	8,143	41.64
33	山口県	5,300	53.30	奈良県	5,056	55.00	長崎県	5,301	41.61
34	徳島県	2,686	53.24	香川県	4,001	54.96	沖縄県	6,626	41.51
35	京都府	9,256	53.21	徳島県	2,678	54.94	山口県	5,109	41.49
36	香川県	3,941	53.15	鹿児島県	6,411	54.93	熊本県	6,996	41.47
37	栃木県	8,432	53.08	三重県	7,169	54.87	島根県	2,605	41.43
38	宮城県	9,050	53.06	群馬県	7,713	54.74	兵庫県	7,940	41.40
39	鹿児島県	6,837	53.06	山梨県	3,104	54.52	愛媛県	5,320	41.34
40	北海道	19,125	53.01	京都府	8,878	54.09	福島県	7,866	41.20
41	神奈川県	31,949	52.92	北海道	18,545	54.04	鹿児島県	6,412	40.93
42	兵庫県	21,714	52.90	沖縄県	6,267	53.92	兵庫県	18,995	40.76
43	群馬県	8,104	52.83	愛知県	30,686	53.91	東京都	33,302	40.67
44	沖縄県	6,545	52.81	兵庫県	20,717	53.87	大阪府	29,751	40.63
45	山梨県	3,195	52.71	滋賀県	5,895	53.84	愛知県	30,339	40.59
46	大阪府	32,043	52.49	神奈川県	31,000	53.69	北海道	18,025	40.49
47	愛知県	31,857	52.16	大阪府	30,675	53.58	神奈川県	27,621	40.14

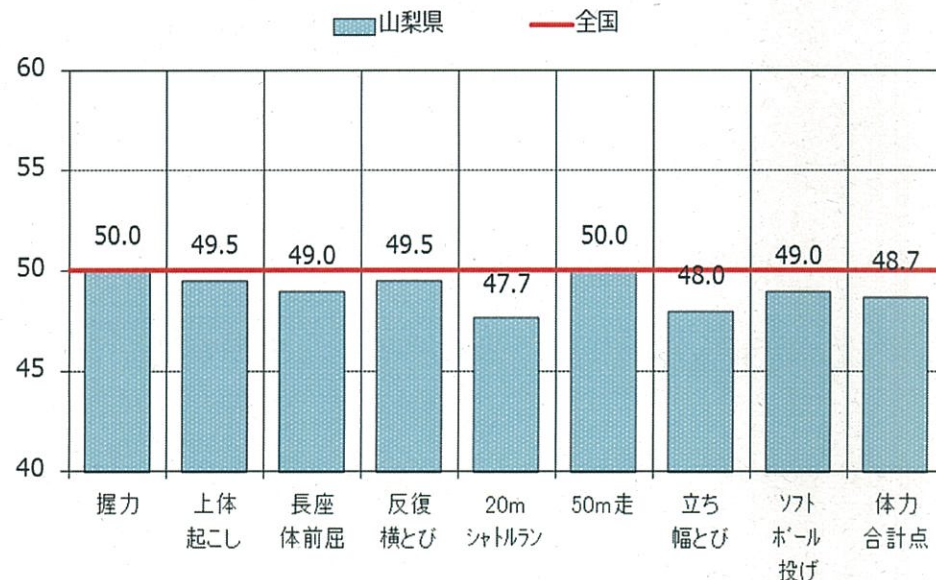
平成28年度 全国体力・運動能力、運動習慣等調査結果データ

小学校 5年男子	握力(kg)				上体起こし(回)				長座体前屈(cm)				反復横とび(点)			
	標本数	平均値	標準偏差	T得点	標本数	平均値	標準偏差	T得点	標本数	平均値	標準偏差	T得点	標本数	平均値	標準偏差	T得点
全国	515,798	16.47	3.76	50.0	514,266	19.67	5.90	50.0	514,288	32.87	8.06	50.0	512,719	41.97	7.93	50.0
山梨県	3,462	16.48	3.68	50.0	3,437	19.39	5.92	49.5	3,458	32.10	7.77	49.0	3,429	41.58	7.51	49.5

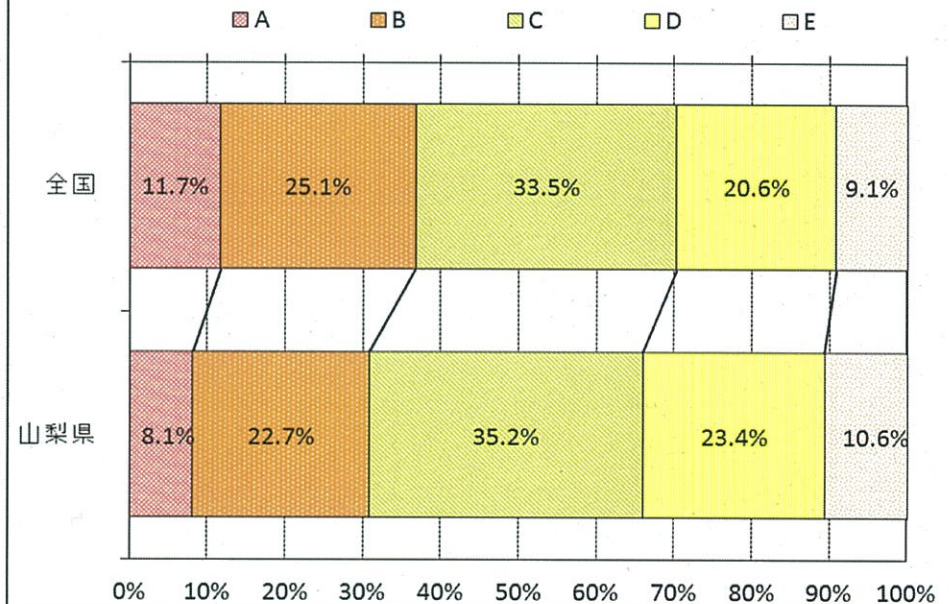
小学校 5年男子	20mシャトルラン(回)				50m走(秒)				立ち幅とび(cm)			
	標本数	平均値	標準偏差	T得点	標本数	平均値	標準偏差	T得点	標本数	平均値	標準偏差	T得点
全国	508,674	51.89	21.18	50.0	510,810	9.38	1.00	50.0	510,917	151.39	21.64	50.0
山梨県	3,366	47.04	19.81	47.7	3,427	9.38	0.94	50.0	3,412	147.13	21.46	48.0

小学校 5年男子	ソフトボール投げ(m)				体力合計点(点)				総合評価(%)					
	標本数	平均値	標準偏差	T得点	標本数	平均値	標準偏差	T得点	標本数	A	B	C	D	E
全国	512,383	22.42	8.07	50.0	485,002	53.92	9.04	50.0	485,002	11.7%	25.1%	33.5%	20.6%	9.1%
山梨県	3,426	21.61	7.78	49.0	3,195	52.71	8.89	48.7	3,195	8.1%	22.7%	35.2%	23.4%	10.6%

実技調査T得点 (男子)



総合評価(男子)



平成28年度 全国体力・運動能力、運動習慣等調査結果データ

小学校 5年女子	握力(kg)				上体起こし(回)				長座体前屈(cm)				反復横とび(点)			
	標本数	平均値	標準偏差	T得点	標本数	平均値	標準偏差	T得点	標本数	平均値	標準偏差	T得点	標本数	平均値	標準偏差	T得点
全国	494,692	16.13	3.76	50.0	493,603	18.60	5.30	50.0	493,761	37.21	8.25	50.0	492,067	40.06	7.16	50.0
山梨県	3,305	16.21	3.85	50.2	3,294	18.39	5.30	49.6	3,305	36.41	8.14	49.0	3,287	39.80	6.44	49.6

小学校 5年女子	20mシャトルラン(回)				50m走(秒)				立ち幅とび(cm)			
	標本数	平均値	標準偏差	T得点	標本数	平均値	標準偏差	T得点	標本数	平均値	標準偏差	T得点
全国	488,366	41.29	16.51	50.0	490,193	9.61	0.83	50.0	490,144	145.31	20.60	50.0
山梨県	3,225	36.14	15.07	46.9	3,280	9.60	0.82	50.1	3,275	141.94	20.13	48.4

小学校 5年女子	ソフトボール投げ(m)				体力合計点(点)				総合評価(%)					
	標本数	平均値	標準偏差	T得点	標本数	平均値	標準偏差	T得点	標本数	A	B	C	D	E
全国	491,574	13.88	4.82	50.0	467,926	55.54	8.59	50.0	467,926	15.4%	27.2%	33.7%	18.1%	5.6%
山梨県	3,280	14.07	4.78	50.4	3,104	54.52	8.43	48.8	3,104	12.1%	25.0%	36.3%	20.2%	6.3%

8

