

4. 騒音

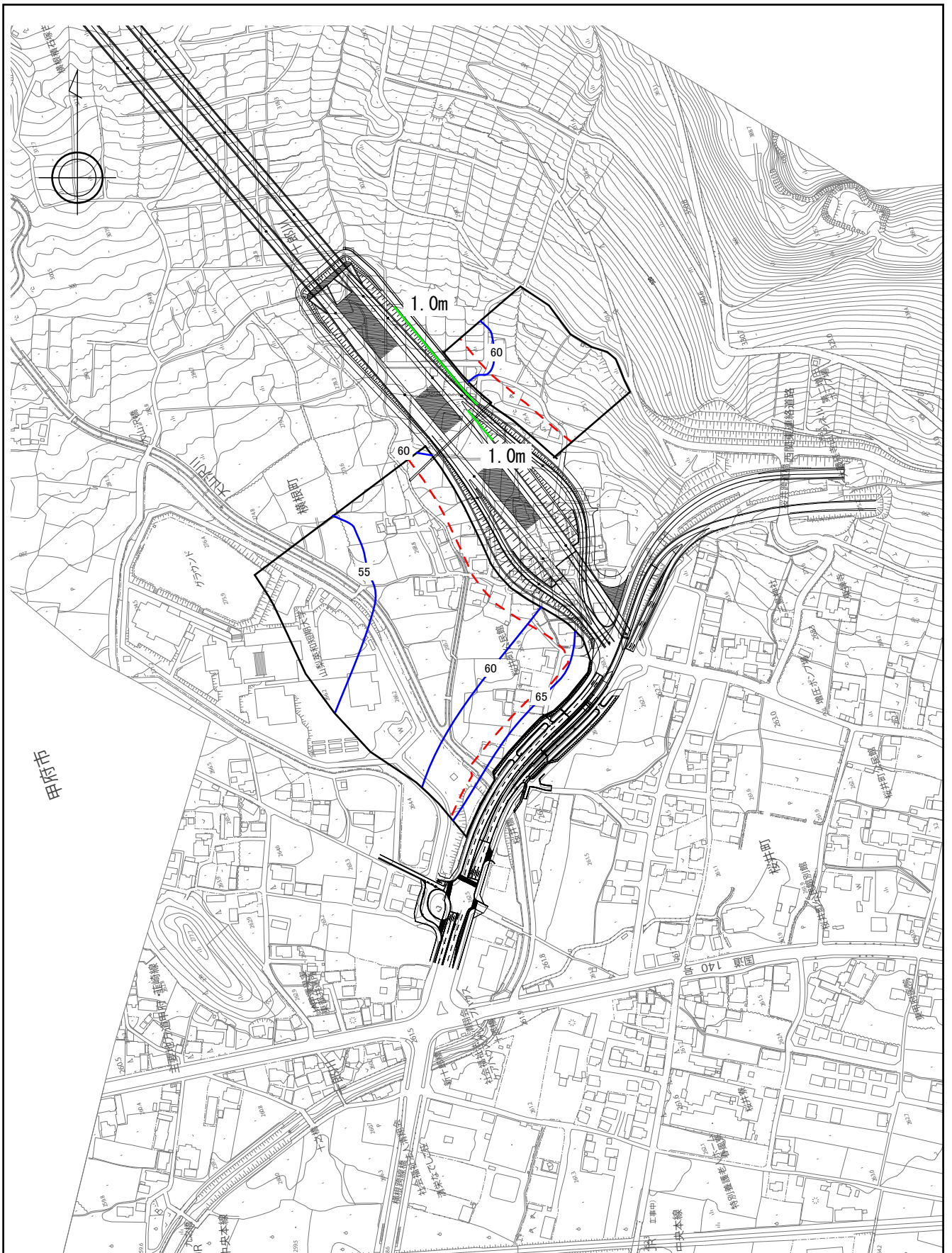
4.1 騒音等音分布図

自動車の走行に係る騒音の等音分布図は次頁以降に示すとおり。

なお、予測結果は、計画路線からの騒音寄与分、及び既存道路・連絡道路からの騒音寄与分を合わせた結果である。

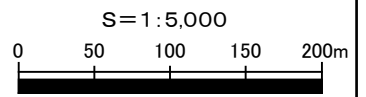
表4-1-1 騒音予測地点と既存道路等の状況

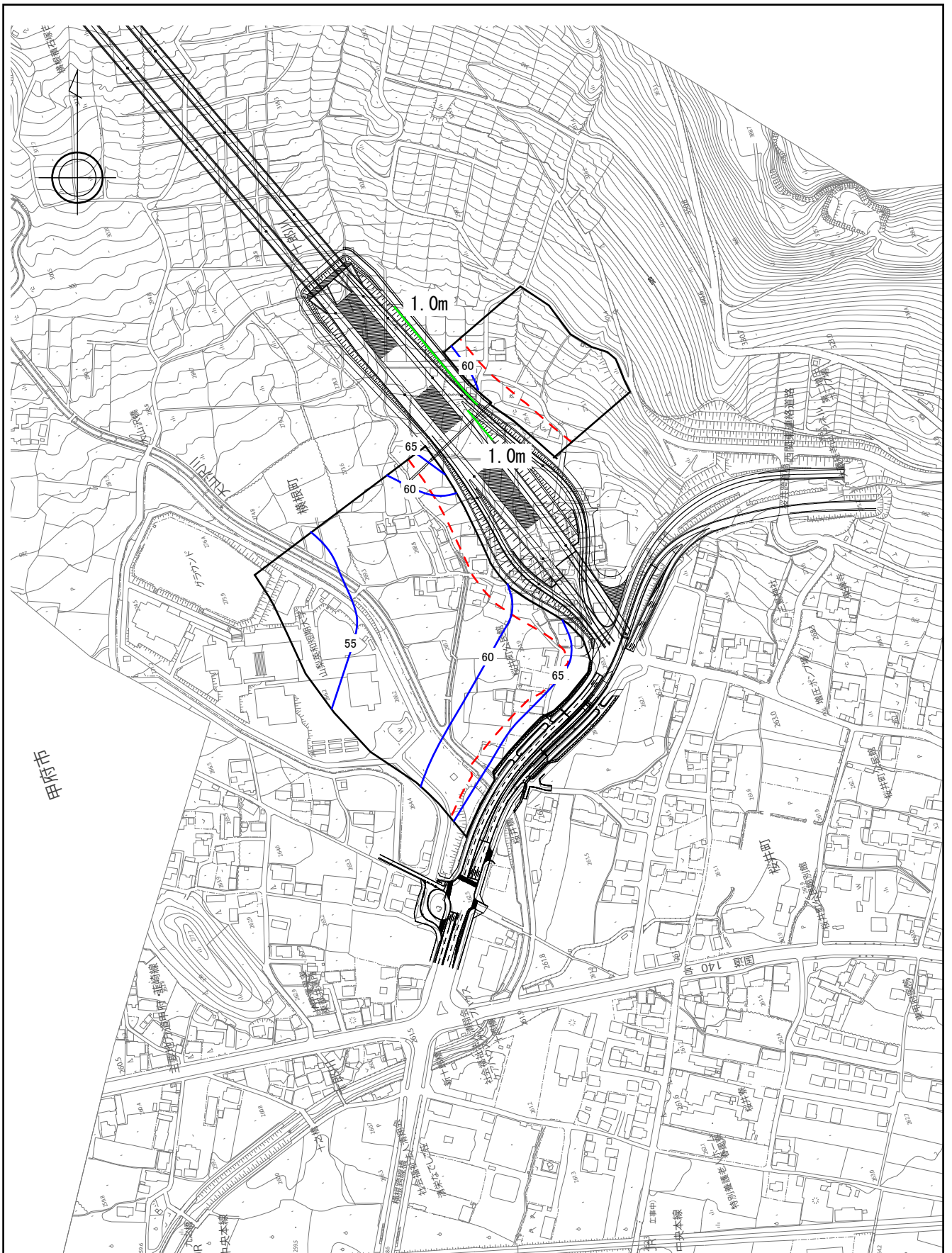
番号	予測地点	既存道路・連絡道路	都市計画用途地域	保全対象
1	桜井IC周辺	国道140号(西関東連絡道路)、 甲府外郭環状道路東側区間	無指定	住居等
2	塚原IC周辺	(仮)新環状・緑が丘アクセス 線	第一種低層住居専用域 無指定	住居等
3	牛匂IC周辺	県道甲府昇仙峡線、県道敷島 竜王線	第一種低層住居専用域 無指定	住居等
4	甲斐IC・ JCT周辺	中央自動車道、県道島上宮久 保絵見堂線	無指定	住居等
5	宇津谷交差点・ 岩森交差点周辺	国道20号、県道甲府韮崎線、 茅ヶ岳広域農道	第一種中高層住居専用地域、 第一種住居地域、無指定	住居等



- : 予測範囲
- : 等音線 (単位: dB)
- : 遮音壁設置位置
- : 官民境界から15m又は20m地点のライン (背後地)

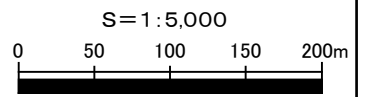
図 4-1-1 (1) 等音分布図 (桜井 IC 周辺 昼間 1.2m)

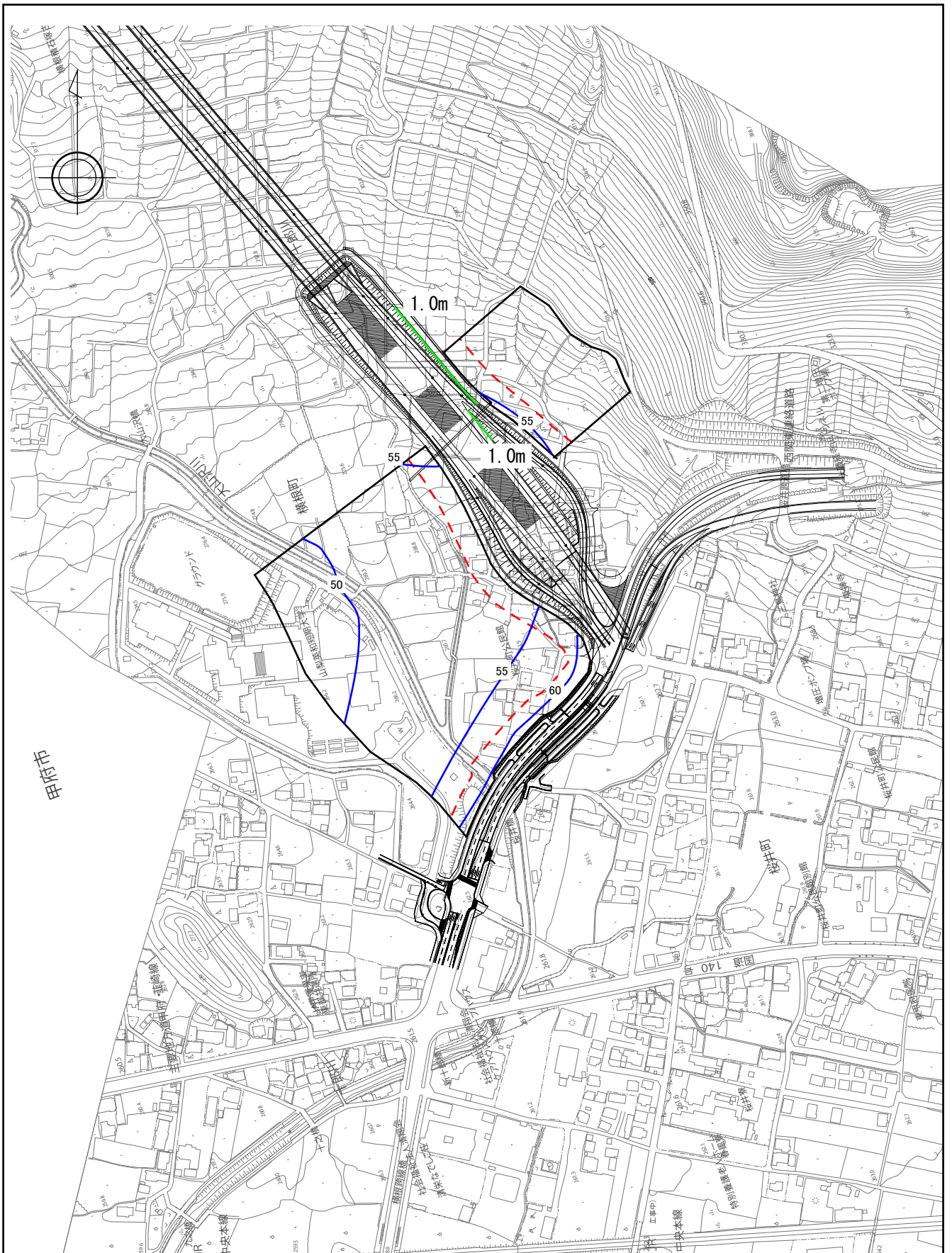




- : 予測範囲
- : 等音線 (単位: dB)
- : 遮音壁設置位置
- - - : 官民境界から15m又は20m地点のライン (背後地)

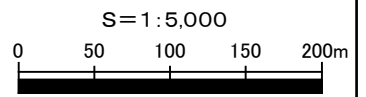
図 4-1-1 (2) 等音分布図 (桜井 IC 周辺 昼間 4.2m)

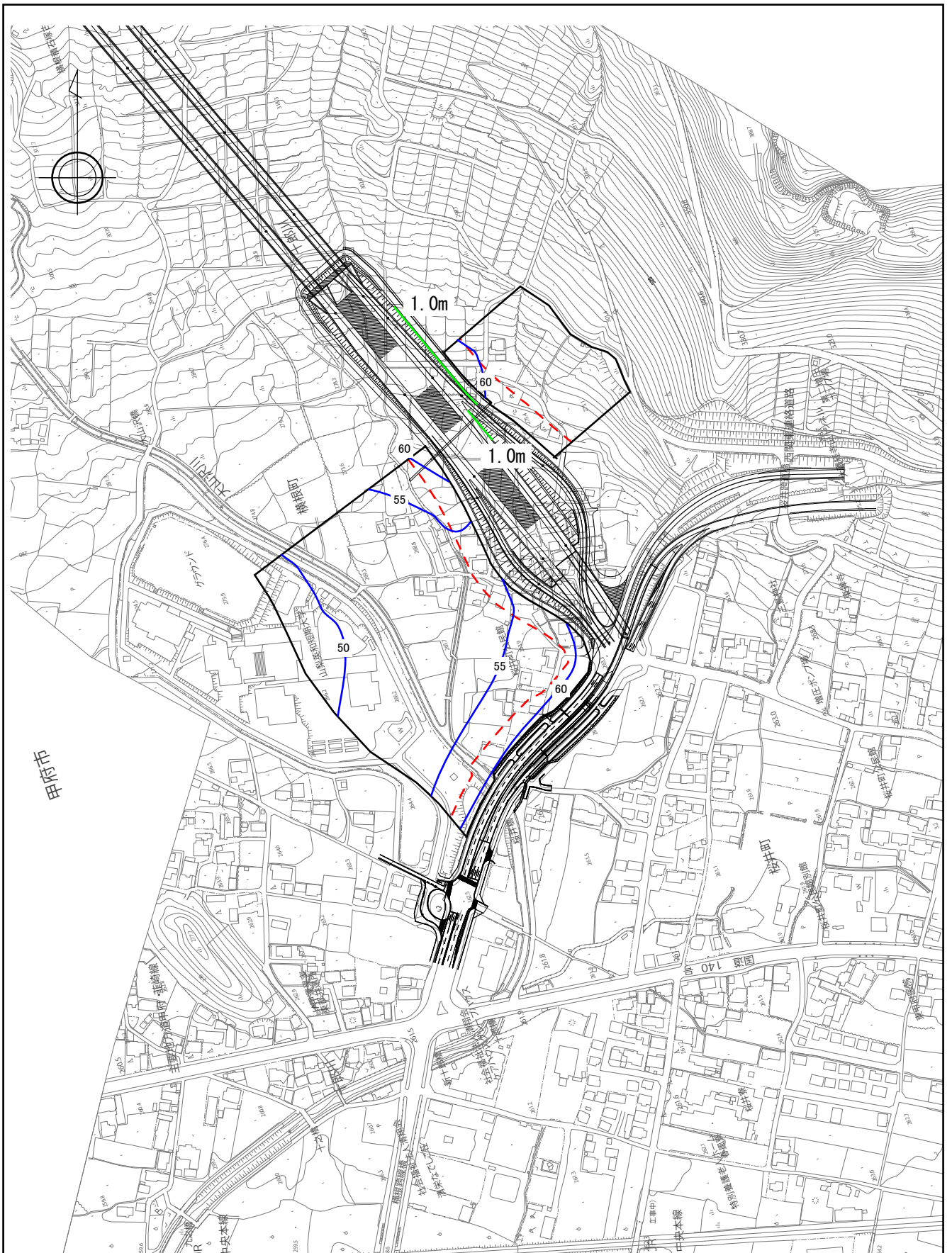




- : 予測範囲
- : 等音線 (単位: dB)
- : 遮音壁設置位置
- : 官民境界から15m又は20m地点のライン (背後地)

図 4-1-1 (3) 等音分布図 (桜井 IC 周辺 夜間 1.2m)





- : 予測範囲
- : 等音線 (単位: dB)
- : 遮音壁設置位置
- : 官民境界から15m又は20m地点のライン (背後地)

図 4-1-1 (4) 等音分布図 (桜井 IC 周辺 夜間 4.2m)

