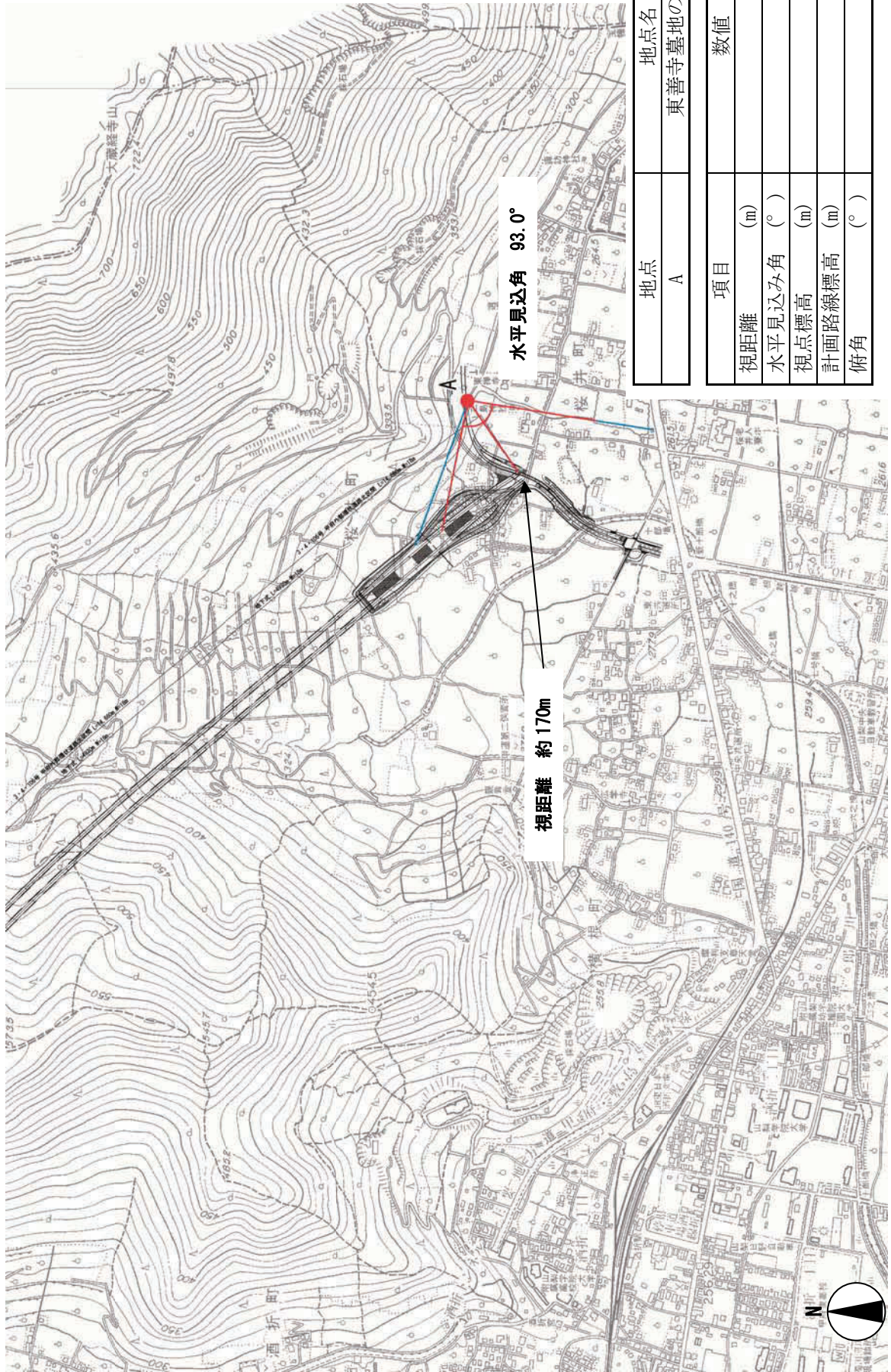


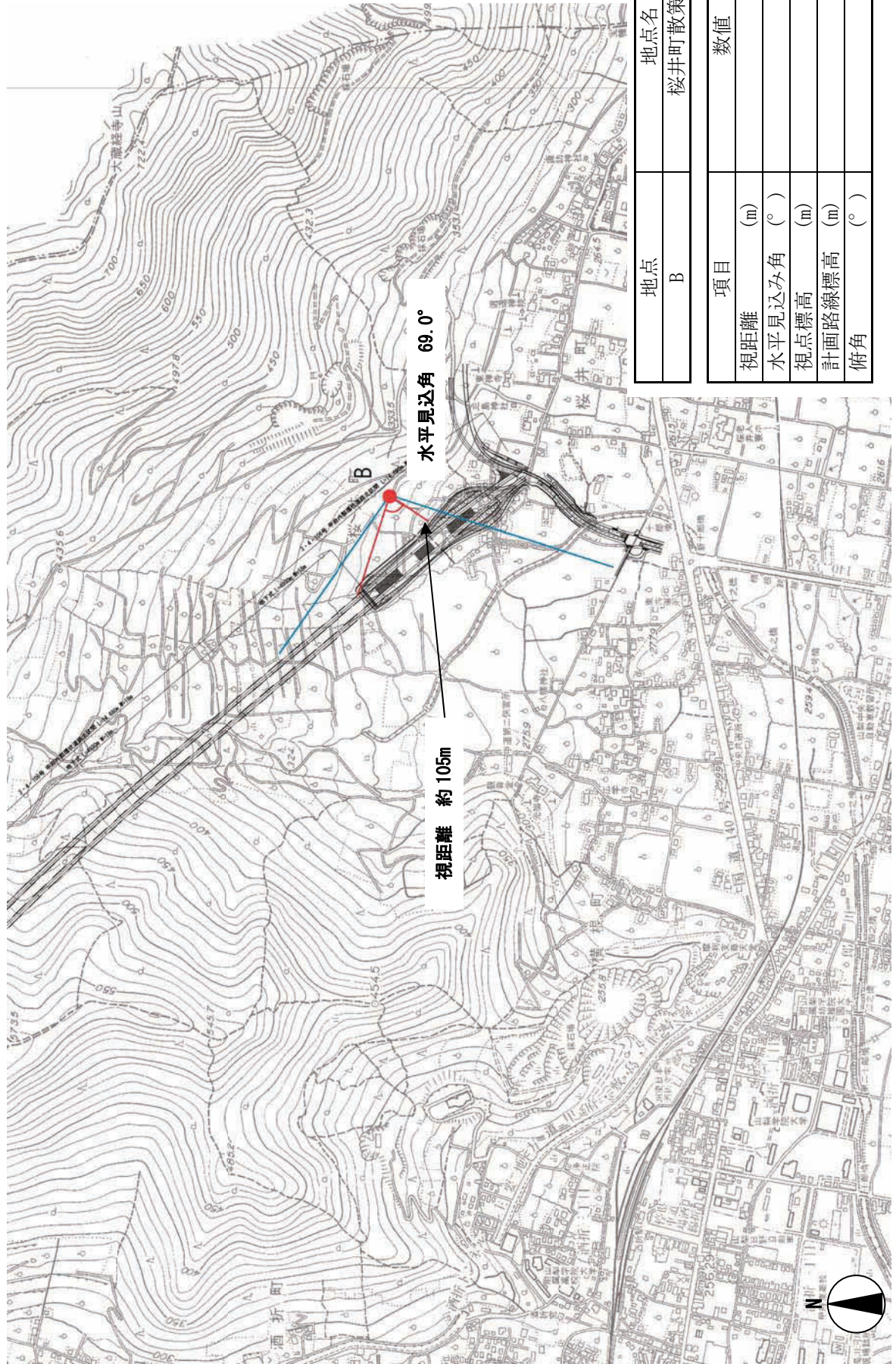
地点	地点名
j	国道20号線からの景観
項目	数値
視距離 (m)	約850
水平見込み角 (°)	7.8
視点標高 (m)	330
計画路線標高 (m)	335
仰角 (°)	0.3

景観予測資料

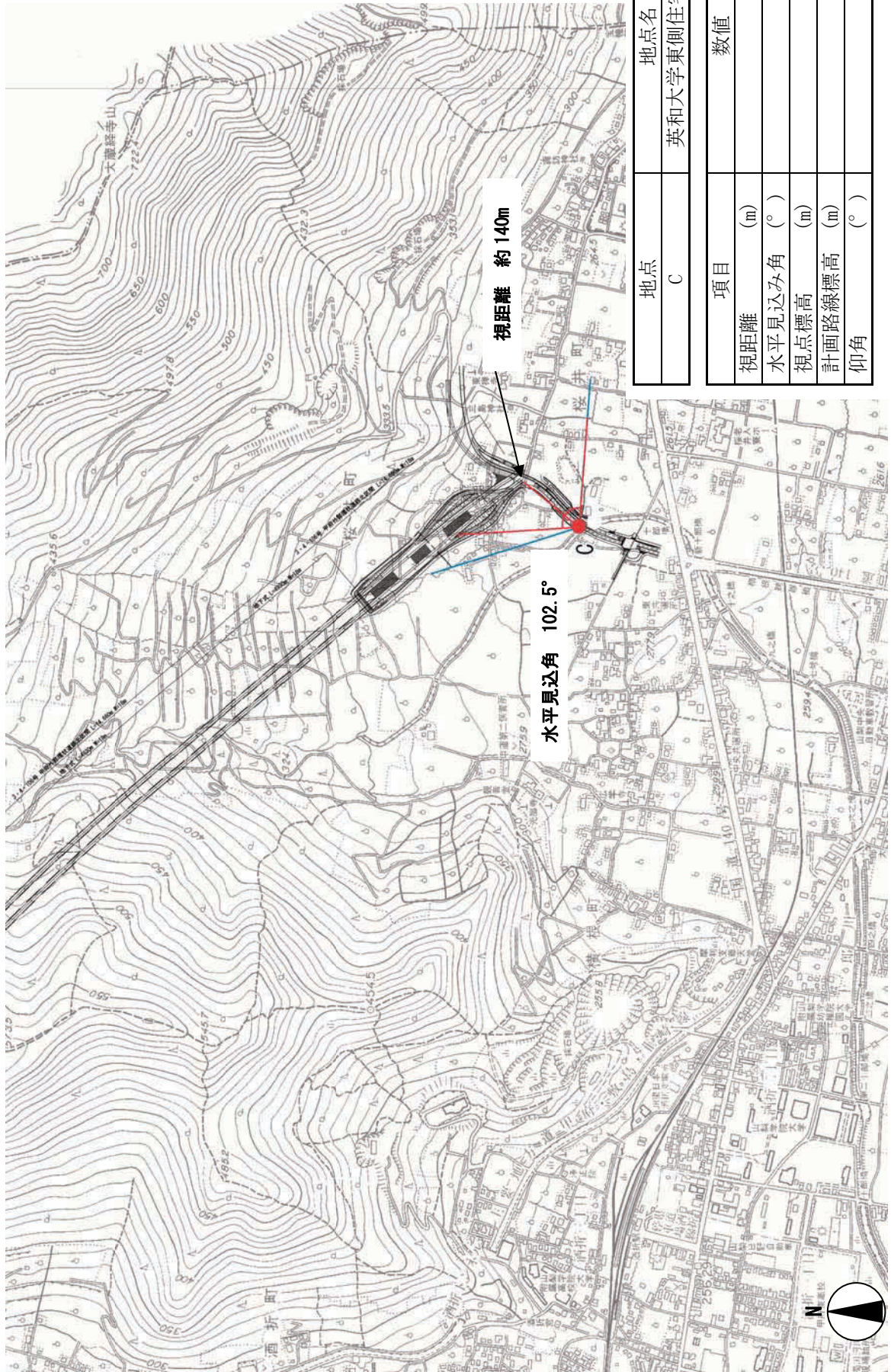


地点名	
地点	東善寺墓地の西側
A	
項目	
数値	
視距離 (m)	約170
水平見込み角 (°)	93.0
視点標高 (m)	289
計画路線標高 (m)	263
俯角 (°)	8.7

景觀予測資料



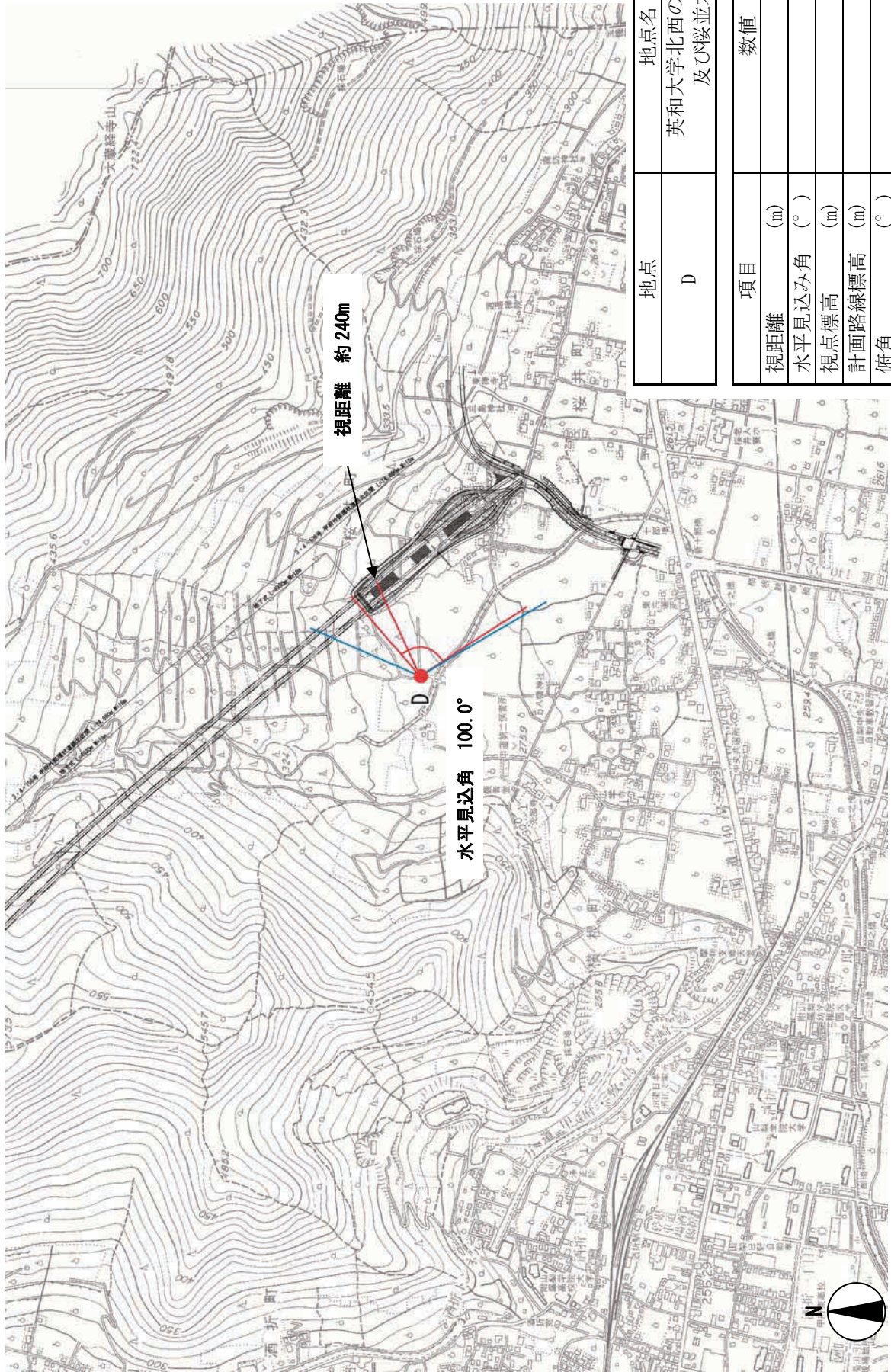
景觀予測資料



地点	地点名
C	英和大学東側住宅地入口

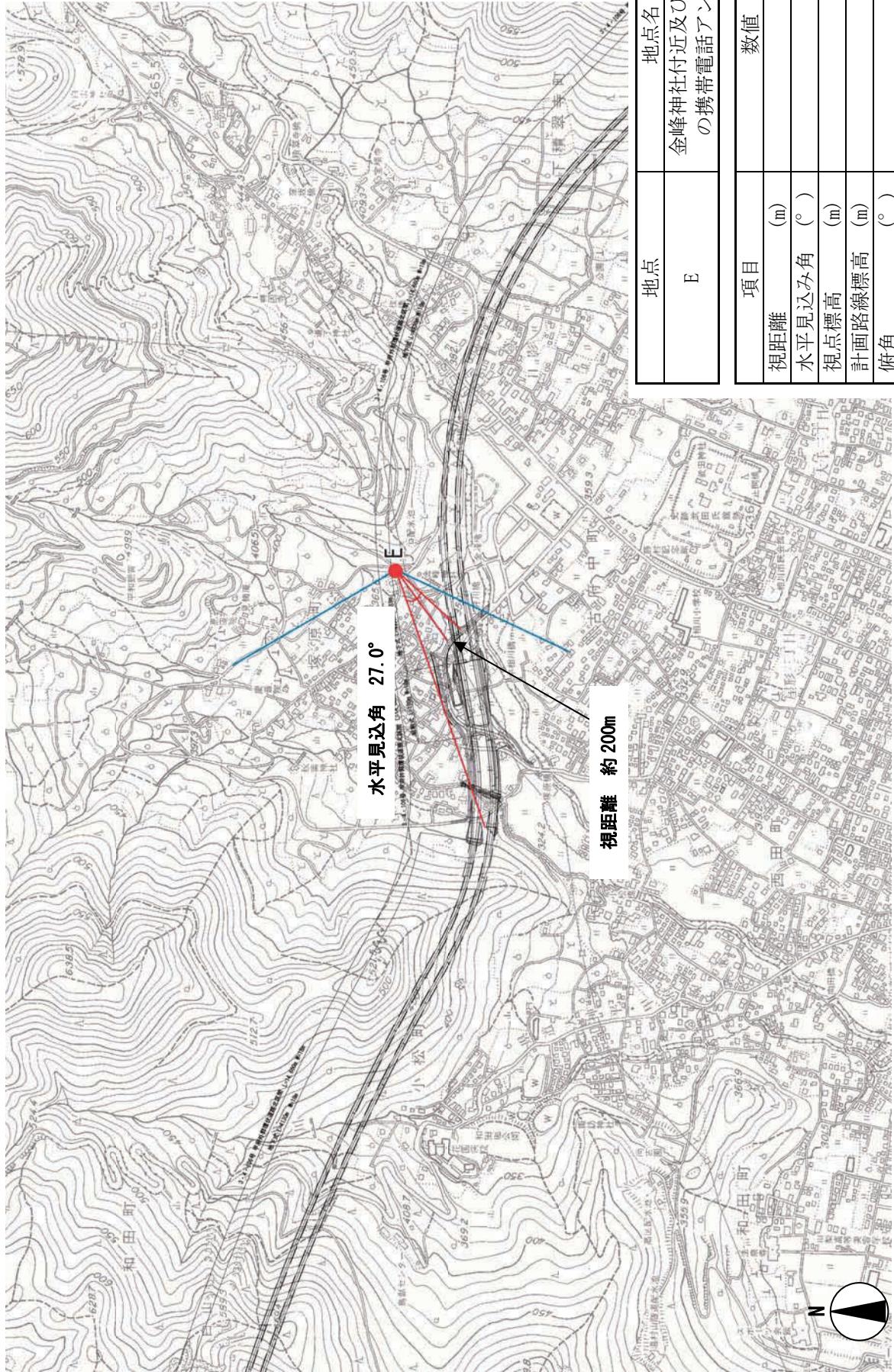
項目	数值
視距離 (m)	約 140
水平見込角 (°)	102.5
視点標高 (m)	266
計画路線標高 (m)	279
仰角 (°)	5.7

景観予測資料



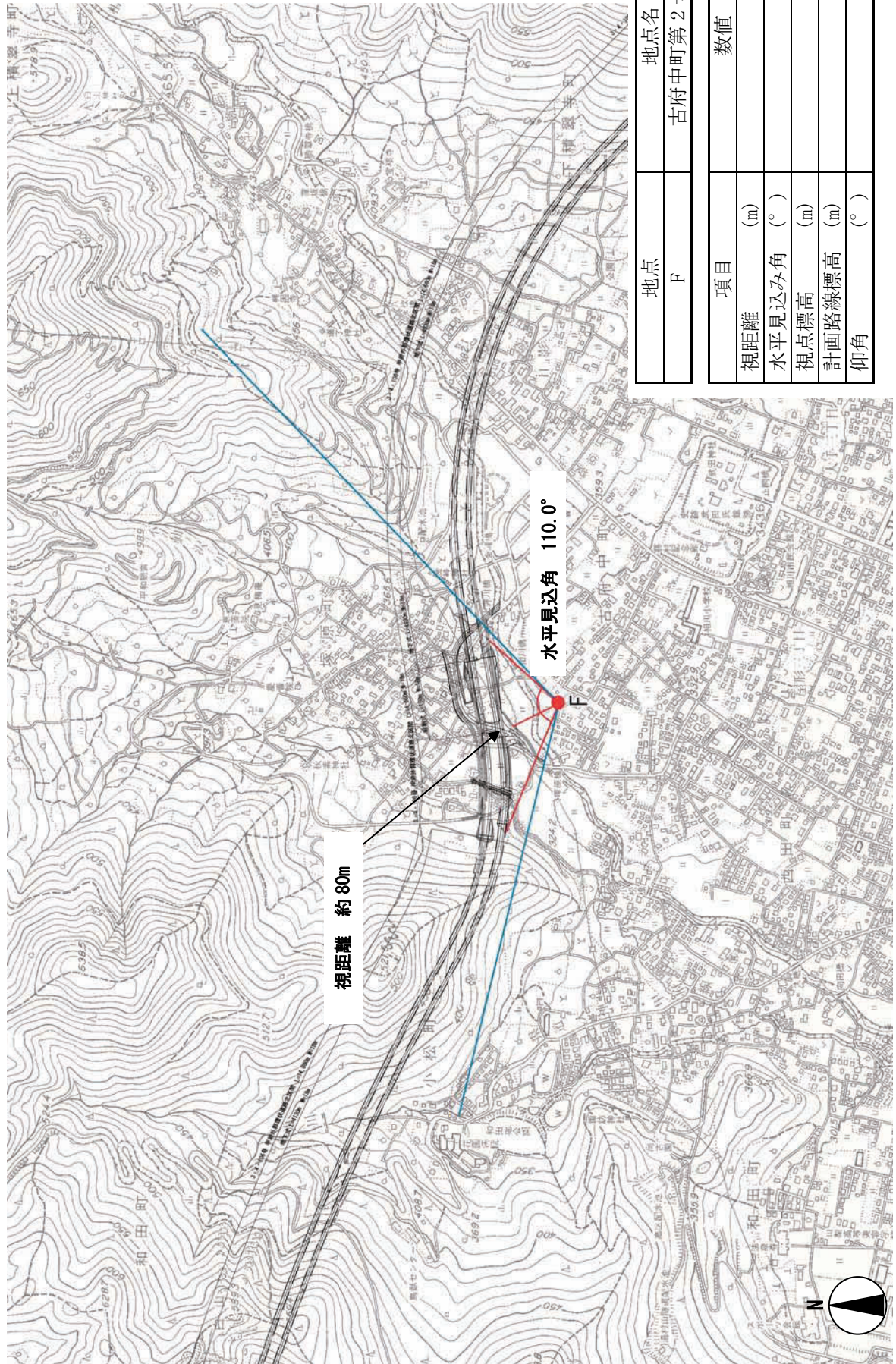
地点	地点名
D	英和大学北西の果樹園 及び桜並木
項目	数値
視距離 (m)	約 240
水平見込み角 (°)	100.0
視点標高 (m)	283
計画路線標高 (m)	269
俯角 (°)	3.0

景観予測資料



地点	地点名
E	金峰神社付近及び神社北側の携帯電話アンテナ前
項目	数値
視距離 (m)	約 200
水平見込み角 (°)	27.0
視点標高 (m)	378
計画路線標高 (m)	333
俯角 (°)	8.0

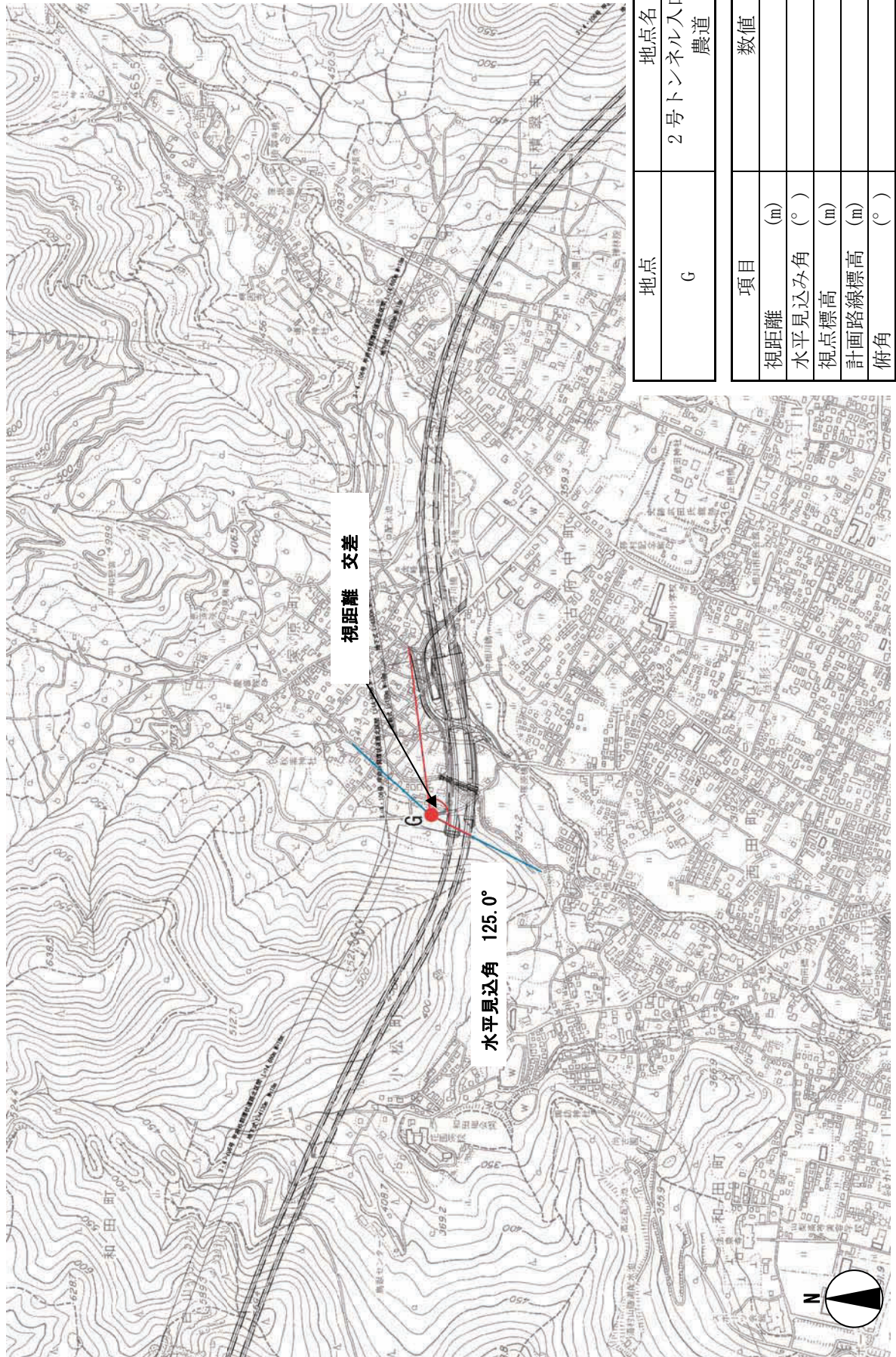
景觀予測資料



地点	地点名
F	古府中町第 2 号公園

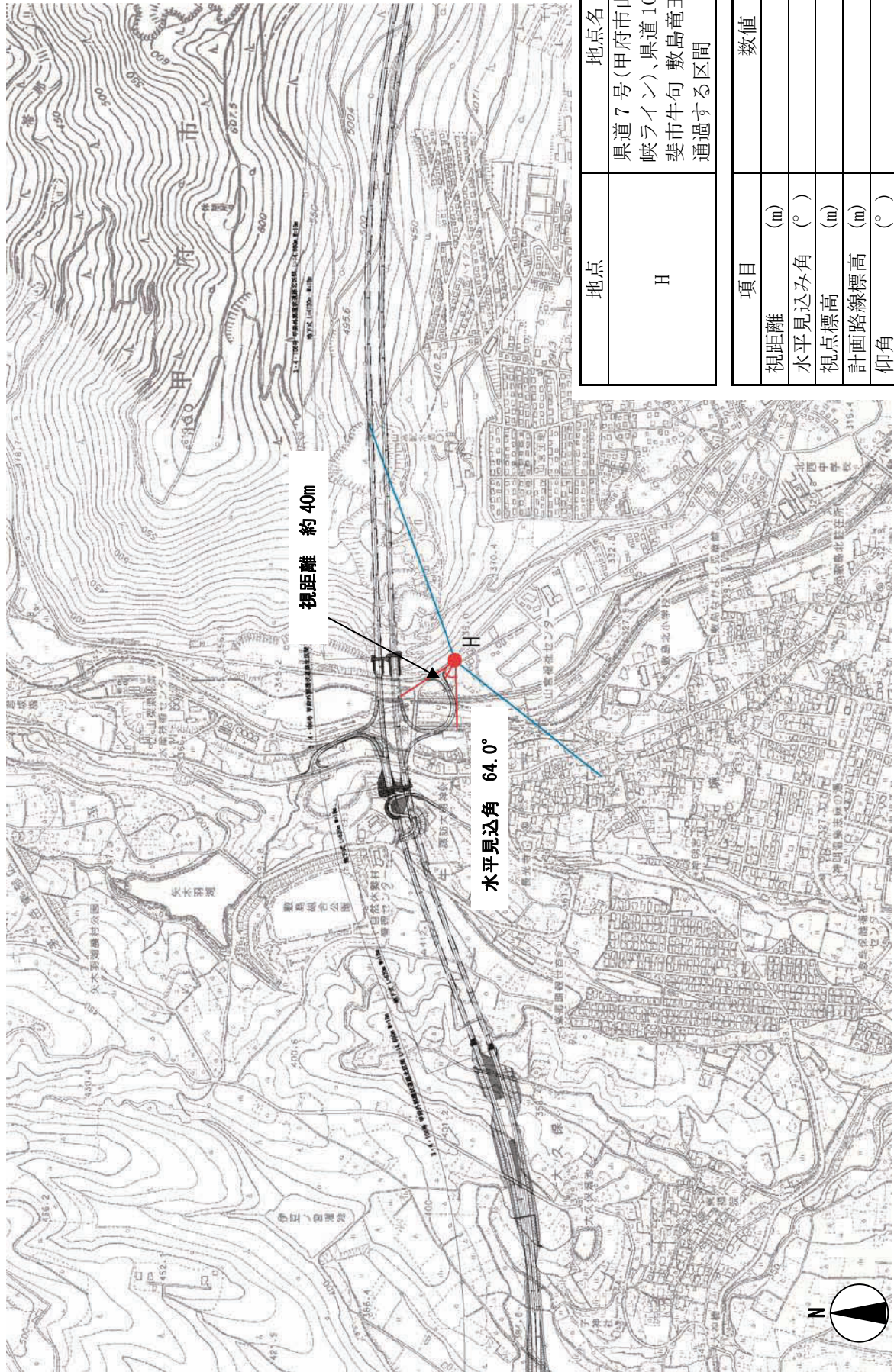
項目	数值
視距離 (m)	約 80
水平見込み角 (°)	110.0
視点標高 (m)	338
計画路線標高 (m)	348
仰角 (°)	2.6

景観予測資料



地点	地点名
G	2号トンネル入口北側の農道
項目	数値
視距離 (m)	交差
水平見込み角 (°)	125.0
視点標高 (m)	341
計画路線標高 (m)	332
俯角 (°)	8.5

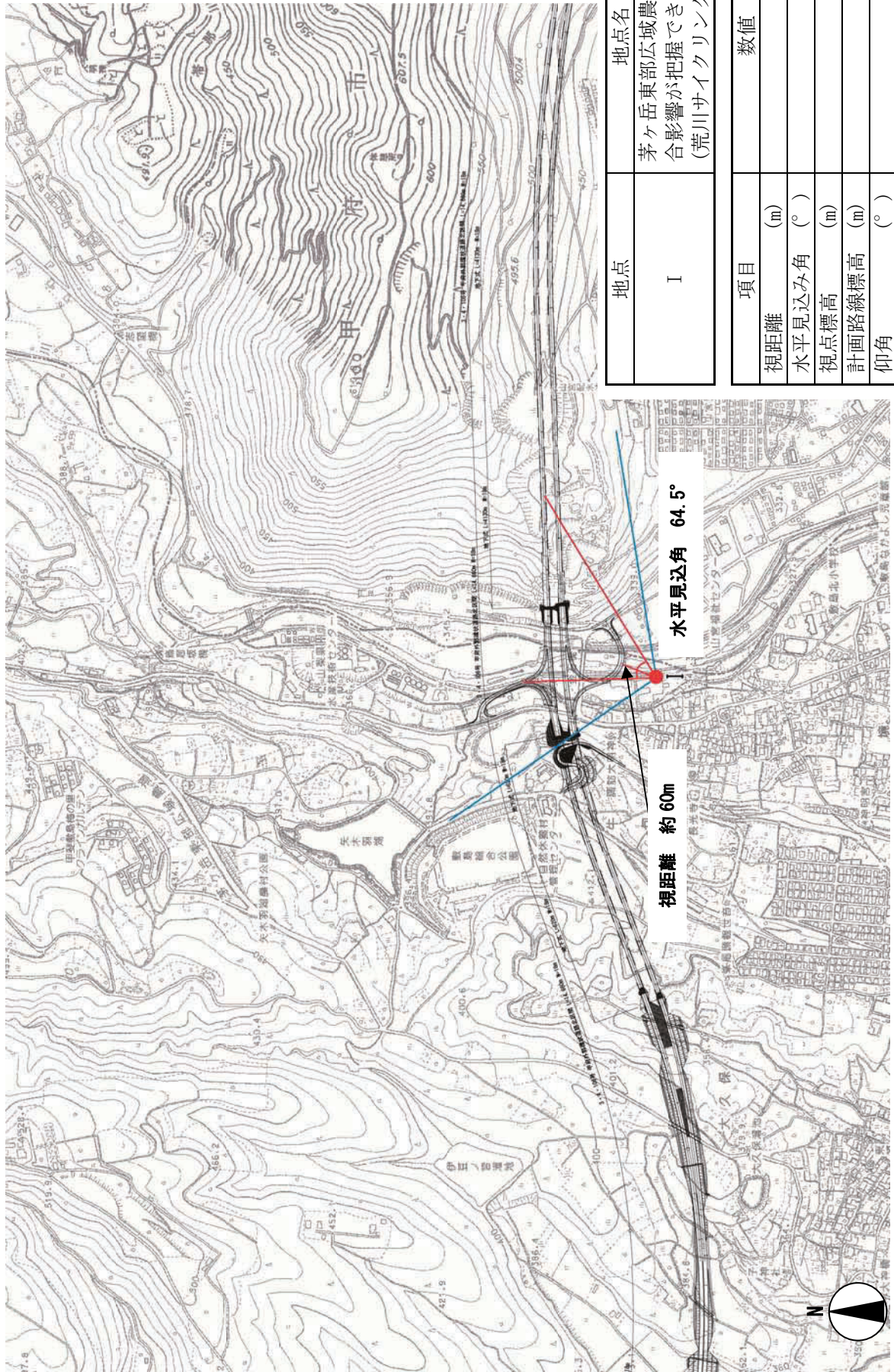
景観予測資料



地点	地点名
H	県道7号(甲府市山宮 昇仙峡ライン)、県道101号線(甲斐市牛向 敷島電王線)、を通過する区間

項目	数値
視距離 (m)	約 40
水平見込み角 (°)	64.0
視点標高 (m)	342
計画路線標高 (m)	390
仰角 (°)	8.4

景観予測資料



地点	地点名
I	茅ヶ岳東部広域農道との複合影響が把握できる地点 (荒川サイクリングロード)

項目	数値
視距離 (m)	約 60
水平見込み角 (°)	64.5
視点標高 (m)	340
計画路線標高 (m)	351
仰角 (°)	9.2